

INFORME TRIMESTRAL DE INDICADORES ECONÓMICOS



Octubre
2022

SECTOR VACUNO DE CARNE



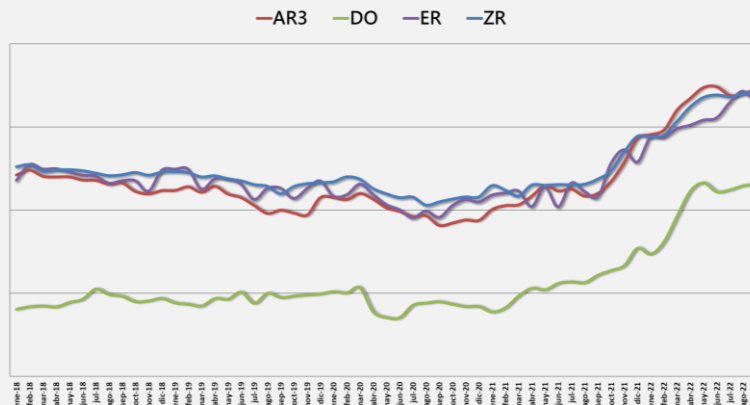
SG PRODUCCIONES GANADERAS Y CINEGÉTICAS

INFORME TRIMESTRAL VACUNO DE CARNE – T3/2022

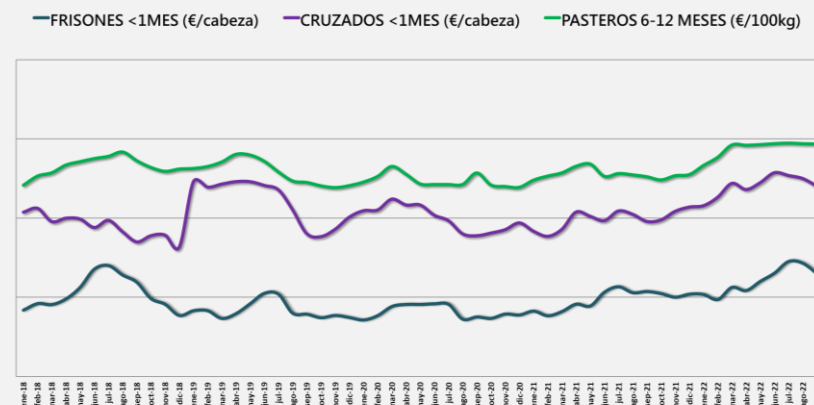
Precios

CATEGORÍA PRECIOS	SEMANA 39/2022	Evolución desde la semana anterior	Evolución desde el mes anterior	Evolución misma semana año 2021
AÑOJO AR3 (€/100kg)	493,90	-0,2%	-0,4%	+28,4%
VACAS DO (€/100kg)	393,97	+3,6%	+3,5%	+42,0%
NOVILLAS ER (€/100kg)	509,07	+3,3%	+6,6%	+25,3%
TERNERA ZR (€/100kg)	502,43	-0,3%	+1,7%	+26,5%
FRISONES MENORES 1 MES (€/cabeza)	128,59	+0,0%	-1,0%	+22,8%
CRUZADOS MENORES 1 MES (€/cabeza)	237,15	+0,8%	-1,3%	+19,9%
PASTEROS 6-12 MESES (€/100kg)	292,57	+0,2%	-0,4%	+17,9%

Precio de las canales de bovino por categorías (€/100kg)

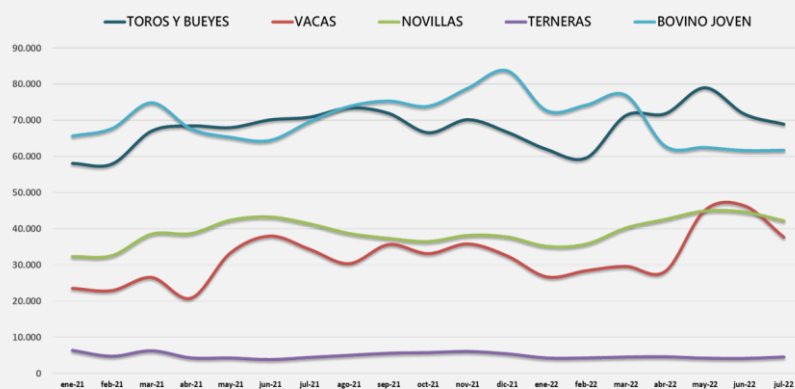


Precio de los animales vivos por categorías (€/cabeza)

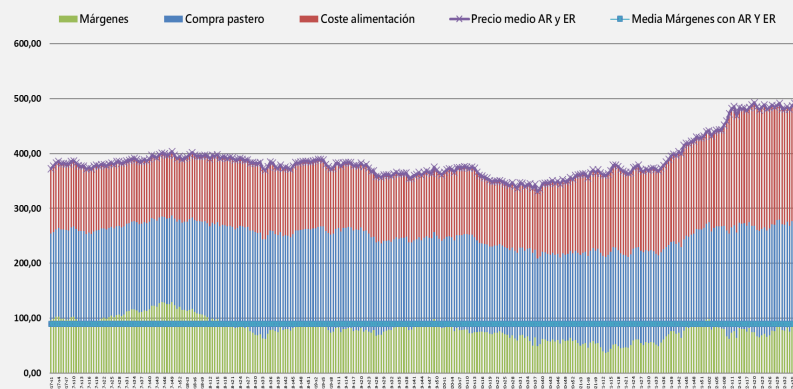


Producción

Evolución del sacrificio de ganado bovino por categorías (nº de animales sacrificados; mensual, 2021 hasta 2022)

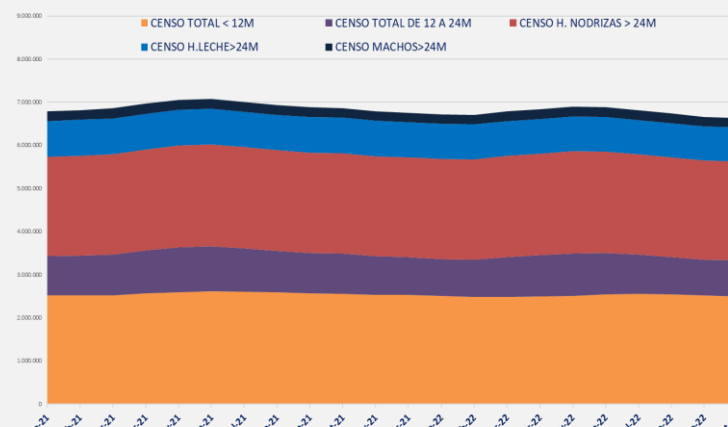


Márgenes del cebo de terneros (€/100kg equivalente de canal)



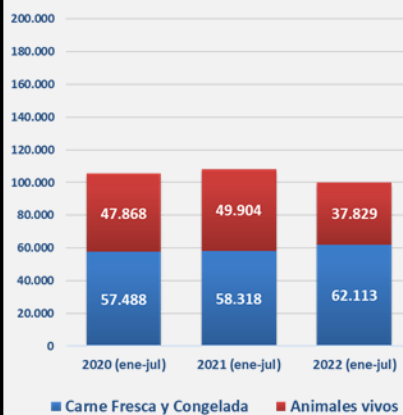
Censo

Evolución Censo Bovino (Nº Animales; Fuente SITRAN)

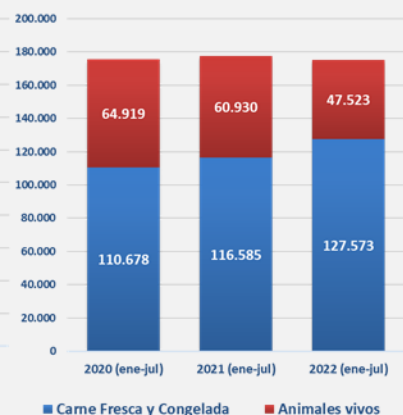


Comercio exterior

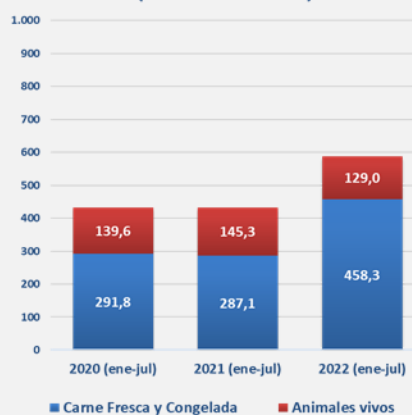
Evolución IMPORTACIONES carne y animales vivos (toneladas)



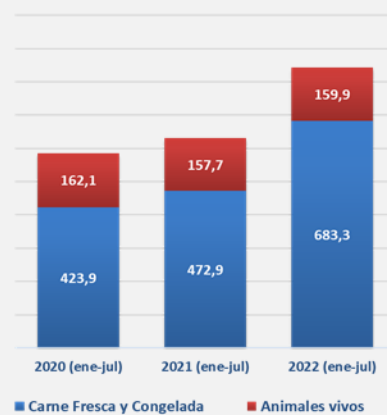
Evolución EXPORTACIONES carne y animales vivos (toneladas)



Evolución IMPORTACIONES carne y animales vivos (millones de euros)

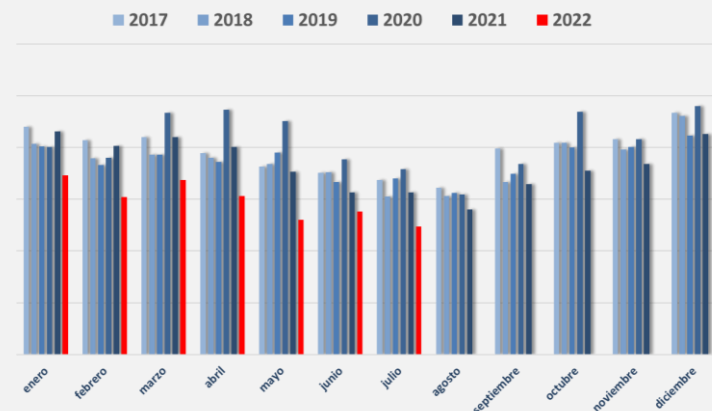


Evolución EXPORTACIONES carne y animales vivos (millones de euros)



Consumo

Consumo de carne de vacuno fresca en hogares (toneladas)



Aviso legal: Esta información puede ser utilizada en parte o en su integridad, sin necesidad de autorización expresa, siempre que se cite la fuente de los documentos objeto de la reutilización.

Elaboración:
Subdirección General de Producciones Ganaderas y Cinegéticas. Dirección General de Producciones y Mercados Agrarios. Ministerio de Agricultura, Pesca y Alimentación



MINISTERIO DE AGRICULTURA, PESCA Y ALIMENTACIÓN

Edita:

© Ministerio de Agricultura, Pesca y Alimentación

Secretaría General Técnica

Centro de Publicaciones

MADRID 2022

Referenciar el documento como: “INFORME TRIMESTRAL SOBRE EL SECTOR VACUNO DE CARNE”, Subdirección General de Producciones Ganaderas y Cinegéticas, D.G. de Producciones y Mercados Agrarios.

(*) Estudio incluido en el Programa de Estudios del Departamento

Catálogo de Publicaciones de la Administración General del Estado:

<https://cpage.mpr.gob.es/>

NIPO: 003191376



SUBDIRECCIÓN GENERAL DE PRODUCCIONES GANADERAS Y CINEGÉTICAS
DIRECCIÓN GENERAL DE PRODUCCIONES Y MERCADOS AGRARIOS

SG PRODUCCIONES GANADERAS Y CINEGÉTICAS

INFORME TRIMESTRAL VACUNO DE CARNE

Evolución de los precios por categorías: semana 39/2022

[Volver a la página principal](#)

CATEGORÍA PRECIOS	SEMANA 39/2022	Evolución desde la semana anterior	Evolución desde el mes anterior	Evolución misma semana año 2021
AÑOJO AR3 (€/100kg)	493,90	-0,2%	-0,4%	+28,4%
VACAS DO (€/100kg)	393,97	+3,6%	+3,5%	+42,0%
NOVILLAS ER (€/100kg)	509,07	+3,3%	+6,6%	+25,3%
TERNERA ZR (€/100kg)	502,43	-0,3%	+1,7%	+26,5%
FRISONES MENORES 1 MES (€/cabeza)	128,59	+0,0%	-1,0%	+22,8%
CRUZADOS MENORES 1 MES (€/cabeza)	237,15	+0,8%	-1,3%	+19,9%
PASTEROS 6-12 MESES (€/100kg)	292,57	+0,2%	-0,4%	+17,9%

Fuente: SG Análisis, Coordinación y Estadística MAPA

Más información: <https://www.mapa.gob.es/es/estadistica/temas/estadisticas-agrarias/economia/precios-coyunturales-productos-ganaderos/>
<https://www.mapa.gob.es/es/ganaderia/temas/produccion-y-mercados-ganaderos/sectores-ganaderos/vacuno-de-carne/informacion-del-sector/>

SG PRODUCCIONES GANADERAS Y CINEGÉTICAS

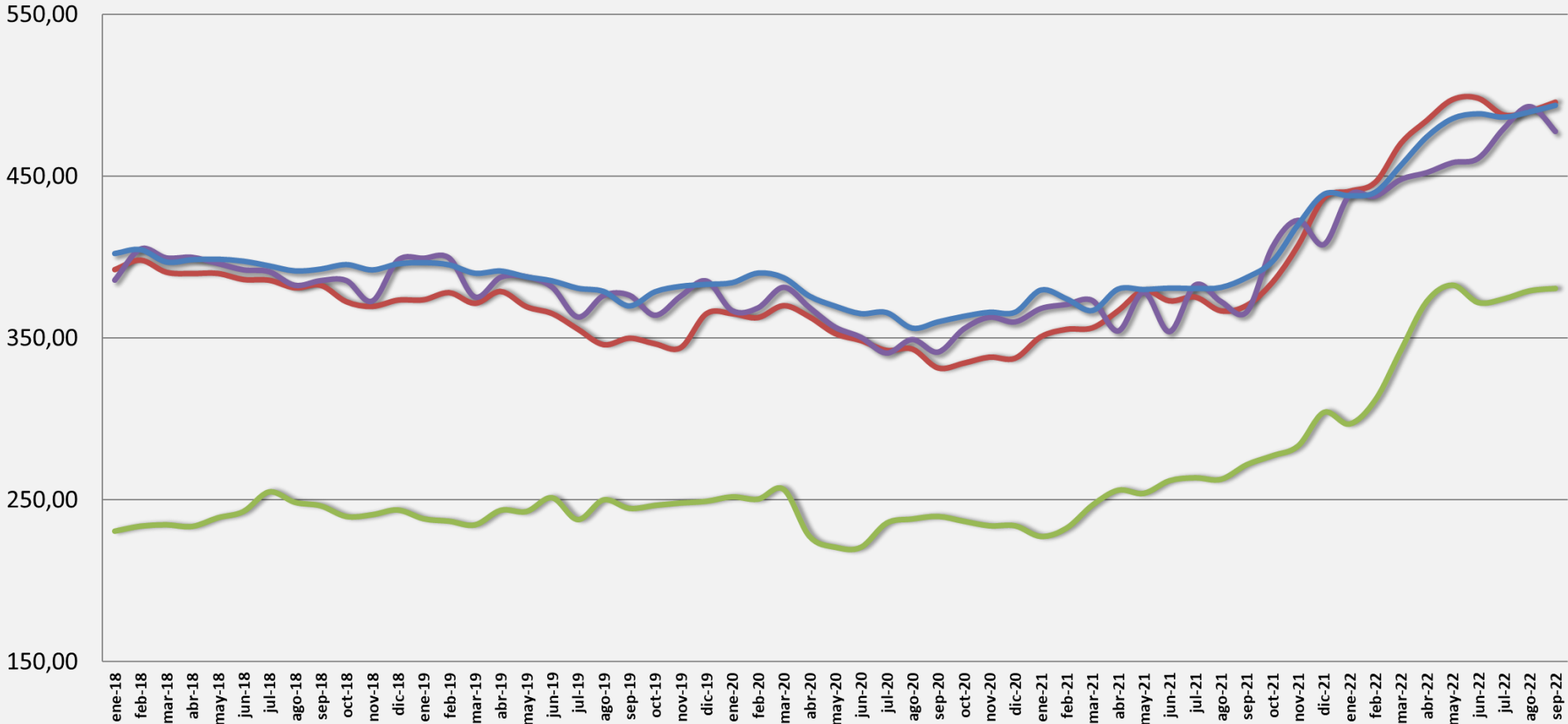
INFORME TRIMESTRAL VACUNO DE CARNE

Evolución de los precios de las principales categorías de canal de vacuno

**Volver a la
página
principal**

Precio de las canales de bovino por categorías (€/100kg)

—AR3 —DO —ER —ZR



Fuente: SG Análisis, Coordinación y Estadística MAPA

Más información: [MAPA - Precios Coyunturales Productos Ganaderos](#); [MAPA - Producciones Ganaderas - Vacuno de carne](#)

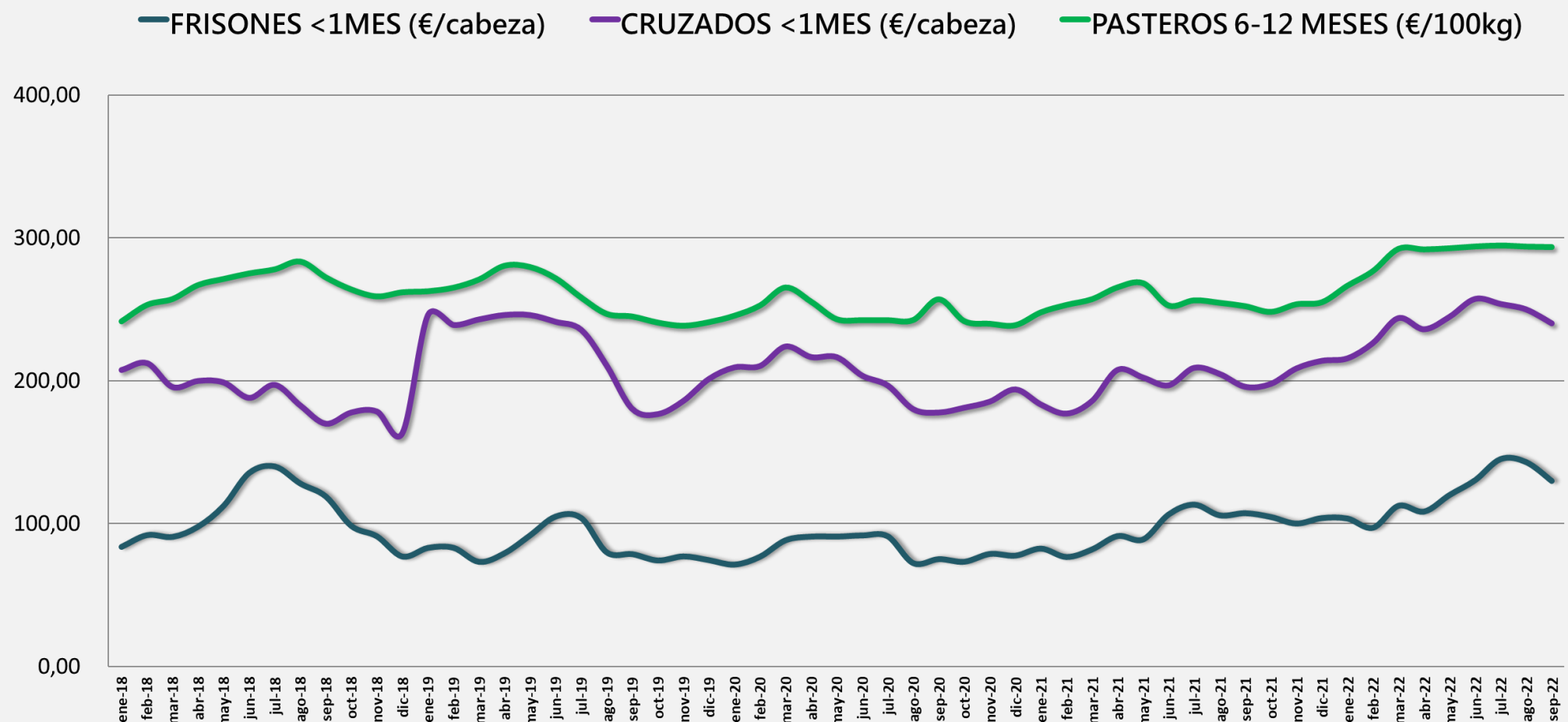
SG PRODUCCIONES GANADERAS Y CINEGÉTICAS

INFORME TRIMESTRAL VACUNO DE CARNE

Evolución de los precios de las principales categorías de bovino vivo

Volver a
la página
principal

Precio de los animales vivos por categorías (€/cabeza)



Fuente: SG Análisis, Coordinación y Estadística MAPA

Más información: <https://www.mapa.gob.es/es/estadistica/temas/estadisticas-agrarias/economia/precios-coyunturales-productos-ganaderos/>
<https://www.mapa.gob.es/es/ganaderia/temas/produccion-y-mercados-ganaderos/sectores-ganaderos/vacuno-de-carne/informacion-del-sector/>

SG PRODUCCIONES GANADERAS Y CINEGÉTICAS

INFORME TRIMESTRAL VACUNO DE CARNE

Evolución del sacrificio de ganado por categorías

Volver a la página principal

CATEGORÍA DE ANIMALES
(nº de animales)

% variación
ene-jul
2022/2021

TOROS Y BUEYES >12 meses

+5%

VACAS

+21%

NOVILLAS >12meses

+6%

TERNERAS <8 meses

-11%

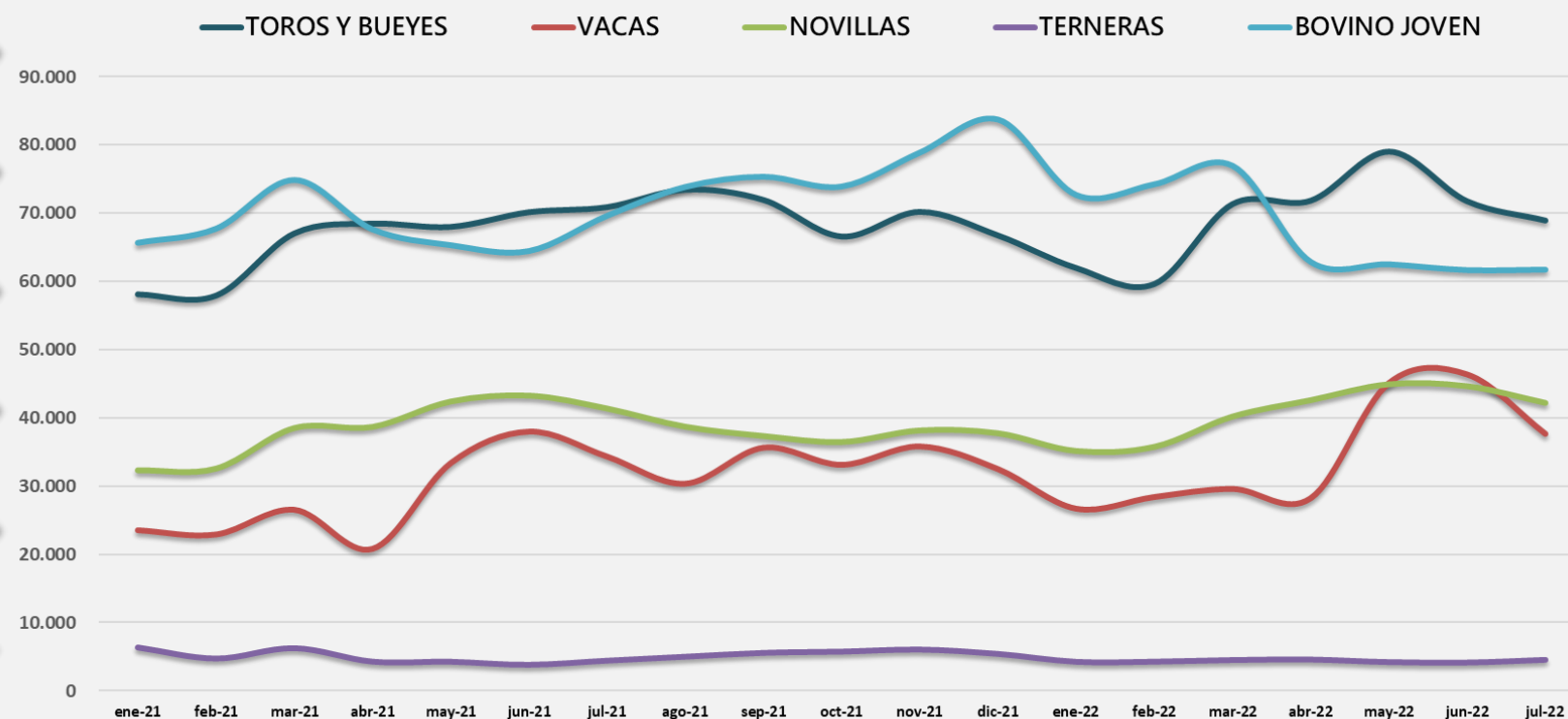
BOVINO JOVEN 8-12 meses

-1%

TOTAL

+5%

Evolución del sacrificio de ganado bovino por categorías
(nº de animales sacrificados; mensual, 2021 hasta 2022)



Fuente: Encuestas de sacrificio SG Análisis, Coordinación y Estadística MAPA

Más información: <https://www.mapa.gob.es/es/estadistica/temas/estadisticas-agrarias/ganaderia/encuestas-sacrificio-ganado/>

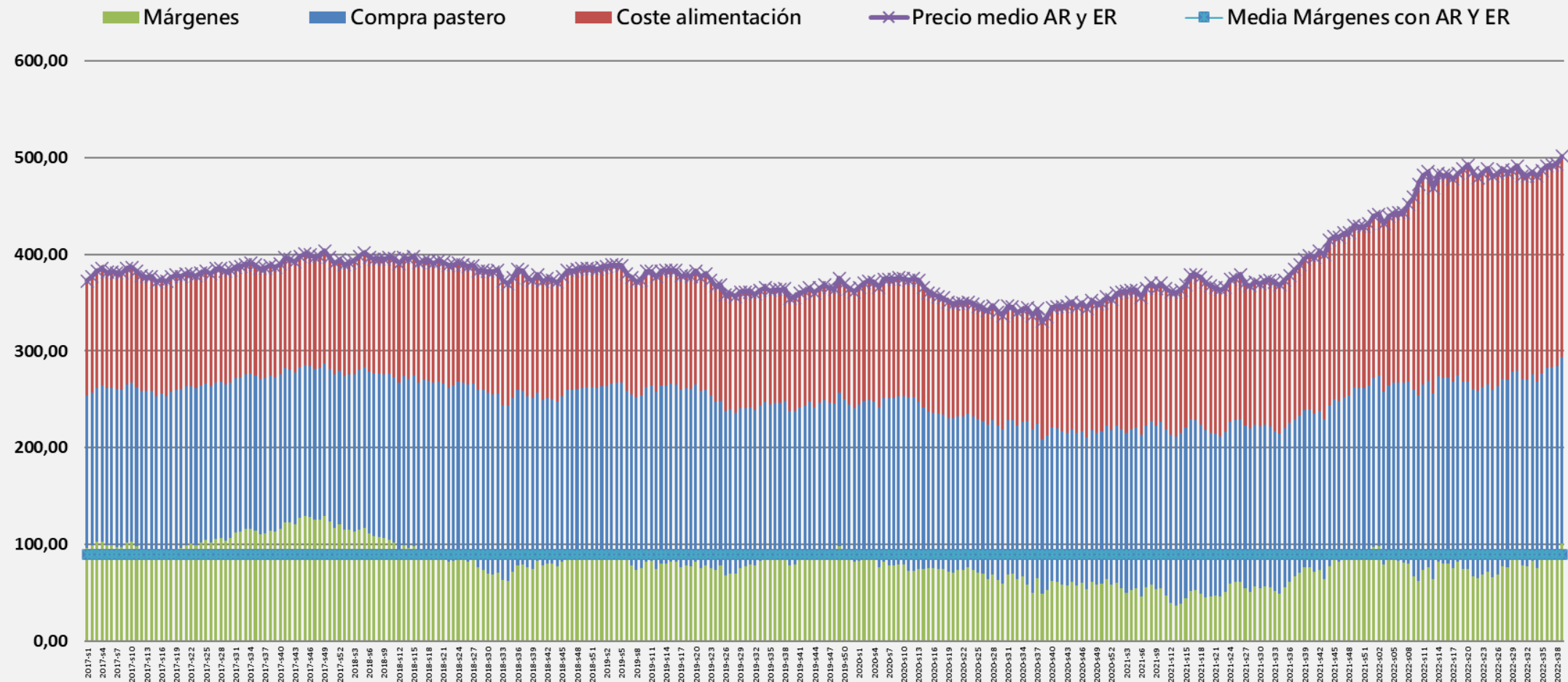
SG PRODUCCIONES GANADERAS Y CINEGÉTICAS

INFORME TRIMESTRAL VACUNO DE CARNE

Estimación mensual de los márgenes en la producción de vacuno de cebo 2016-2022
(€/100 kg equivalente de canal)

Volver a
la página
principal

Márgenes del cebo de terneros (€/100kg equivalente de canal)



*** Nota aclaratoria:** Para la elaboración de estos márgenes se ha tenido en cuenta un modelo de cebo de terneros representativo de España, tomando como referencia los valores medios entre machos y hembras de la ganancia media diaria, índice de conversión y rendimiento de la canal. La metodología seguida para la elaboración es homóloga a la del Observatorio Europeo de la Carne. Para el cálculo del coste de compra del pastero se tienen en cuenta los datos suministrados por SG de Análisis, Coordinación y Estadística (MAPA) y para el coste de alimentación los suministrados por la SG de Medios de Producción Ganaderos MAPA y CESFAC (Confederación Española de Fabricantes de Alimentos Compuestos Para Animales). Para el precio de compra de las canales se toma como referencia la media entre las categorías AR y ER. Todos los datos están expresados en €/100kg de canal. En estos cálculos no se contabilizan otros costes fijos o variables que puedan afectar a la actividad de cebo y por lo tanto se trata de estimaciones de tendencia sectorial.

Más información: http://ec.europa.eu/agriculture/market-observatory/meat/beef/doc/beef-remainder_en.pdf http://ec.europa.eu/agriculture/market-observatory/meat/beef/doc/methodology-beef-remainders_en.pdf

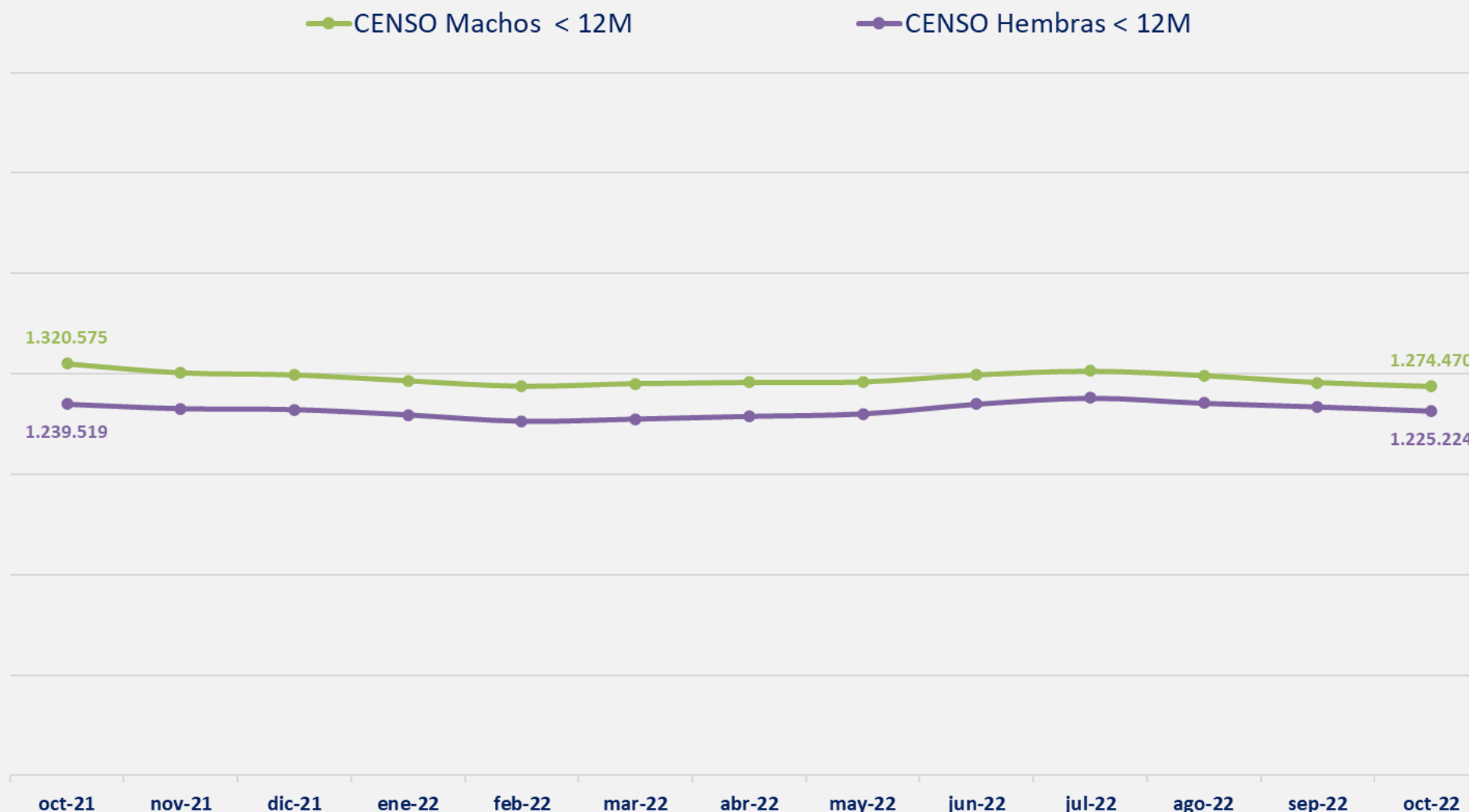
SG PRODUCCIONES GANADERAS Y CINEGÉTICAS

INFORME TRIMESTRAL VACUNO DE CARNE

[Volver a la página principal](#)

Evolución mensual del censo de bovinos registrados menores de 12 meses

Evolución Censo Bovino - Menores de 12 Meses (Nº Animales; Fuente SITRAN)



%VARIACIÓN

Octubre 2022

MES ANTERIOR
AÑO EN CURSO

-0,7%

MISMO MES
AÑO ANTERIOR

-2,4%

Fuente: SITRAN. Octubre 2022.
SG Sanidad Animal, Higiene y Trazabilidad- MAPA



GOBIERNO
DE ESPAÑA

MINISTERIO
DE AGRICULTURA, PESCA
Y ALIMENTACIÓN

SECRETARÍA GENERAL
DE AGRICULTURA
Y ALIMENTACIÓN

DIRECCIÓN GENERAL
DE PRODUCCIONES
Y MERCADOS AGRARIOS

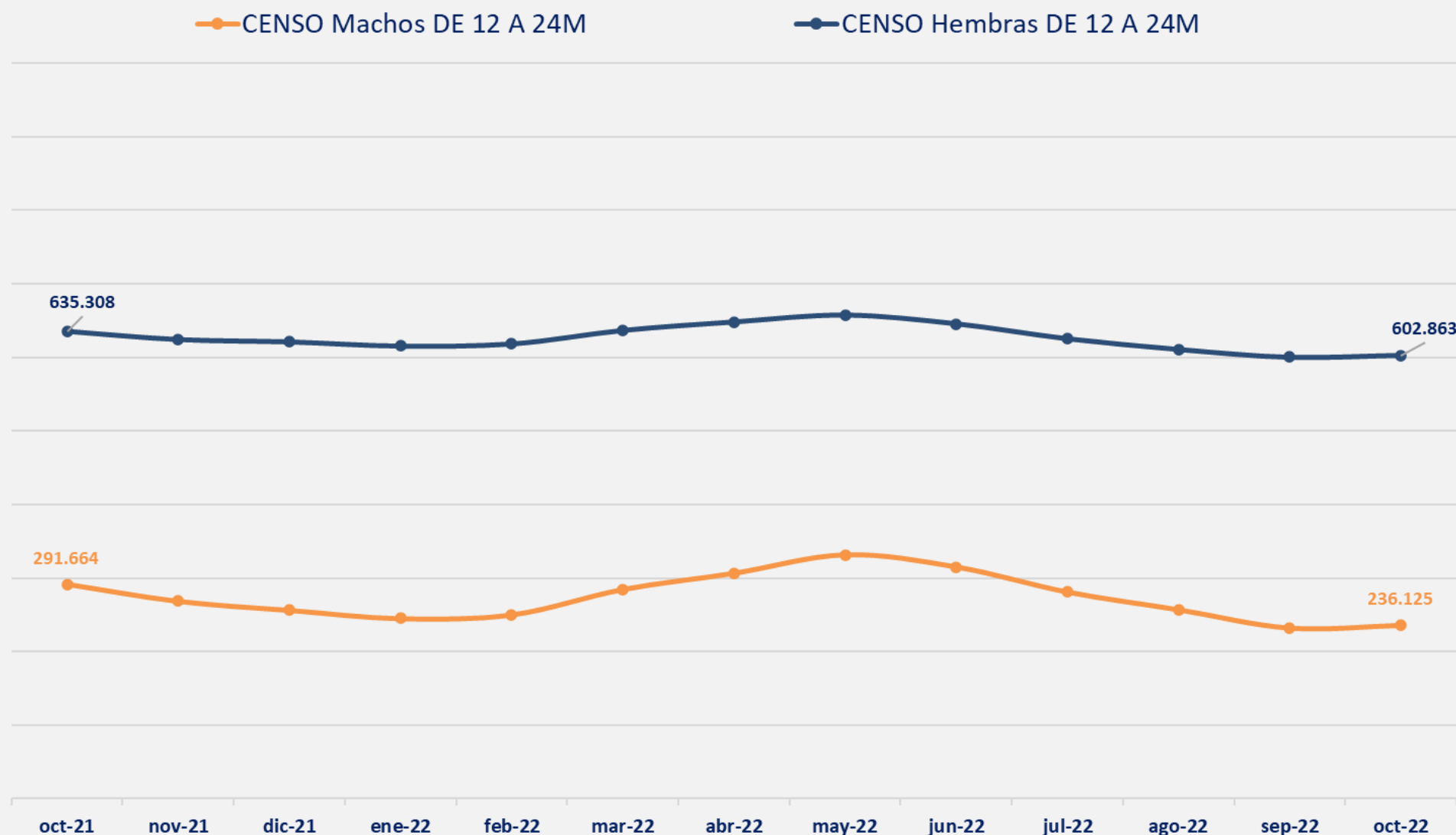
SG PRODUCCIONES GANADERAS Y CINEGÉTICAS

INFORME TRIMESTRAL VACUNO DE CARNE

[Volver a la página principal](#)

Evolución mensual del censo de bovinos registrados de 12 a 24 meses

Evolución Censo Bovino - animales de 12 a 24 Meses (Nº de Animales; Fuente SITRAN)



%VARIACIÓN
Octubre 2022

MES ANTERIOR
AÑO EN CURSO **+0,8%**

MISMO MES
AÑO ANTERIOR **-9,5%**

Fuente: SITRAN. Octubre 2022.
SG Sanidad Animal, Higiene y Trazabilidad- MAPA

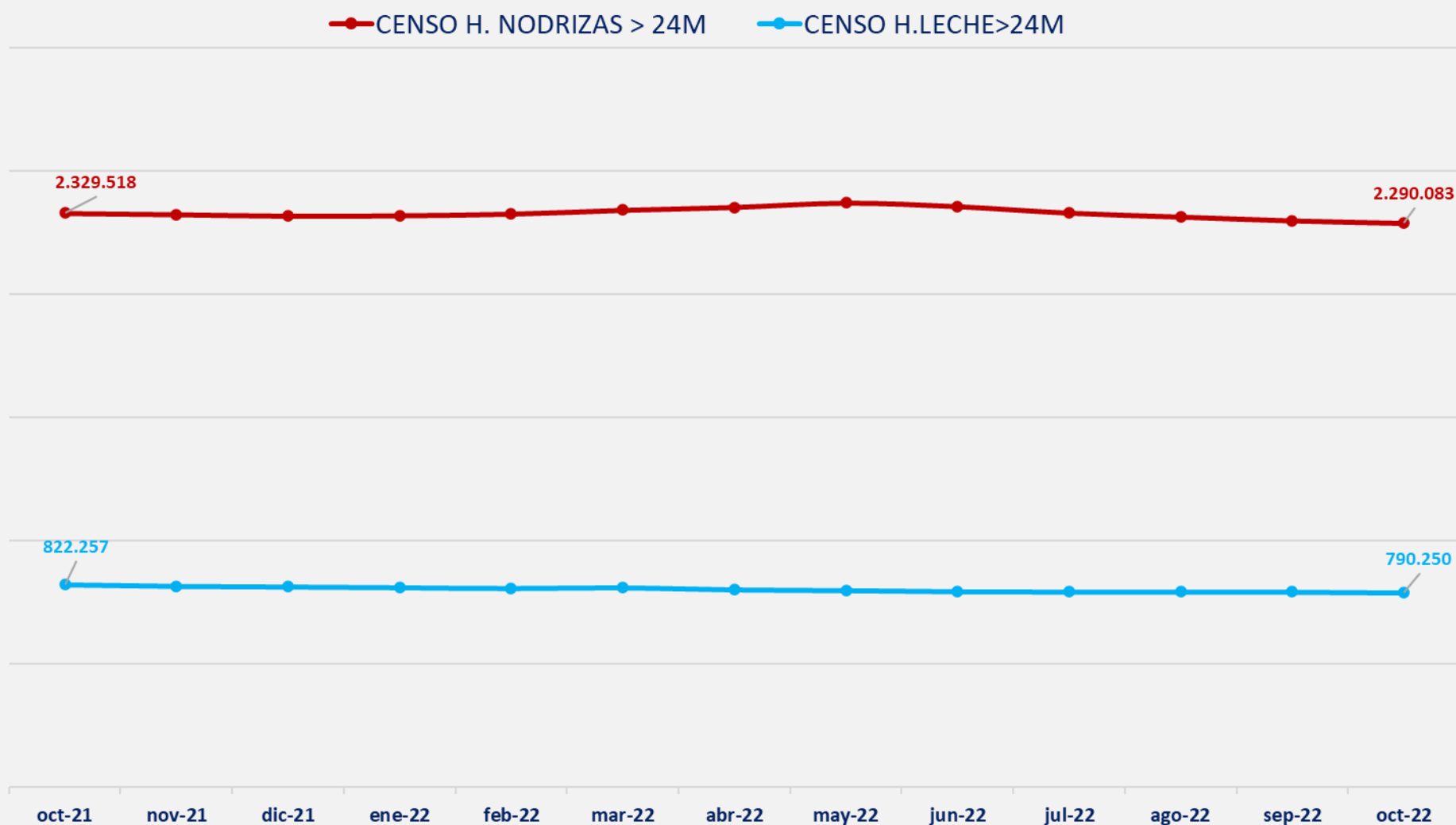
SG PRODUCCIONES GANADERAS Y CINEGÉTICAS

INFORME TRIMESTRAL VACUNO DE CARNE

[Volver a la página principal](#)

Evolución mensual del censo de bovinos registrados hembras ≥ 24 meses

Evolución Censo Bovino - Hembras > 24 Meses
(Nº de Animales; Fuente SITRAN)



%VARIACIÓN NODRIZAS

Octubre 2022

MES ANTERIOR
AÑO EN CURSO **-0,4%**

MISMO MES
AÑO ANTERIOR **-1,7%**

%VARIACIÓN H. LECHE

Octubre 2022

MES ANTERIOR
AÑO EN CURSO **-0,4%**

MISMO MES
AÑO ANTERIOR **-3,9%**

Fuente: SITRAN. Octubre 2022.
SG Sanidad Animal, Higiene y Trazabilidad- MAPA

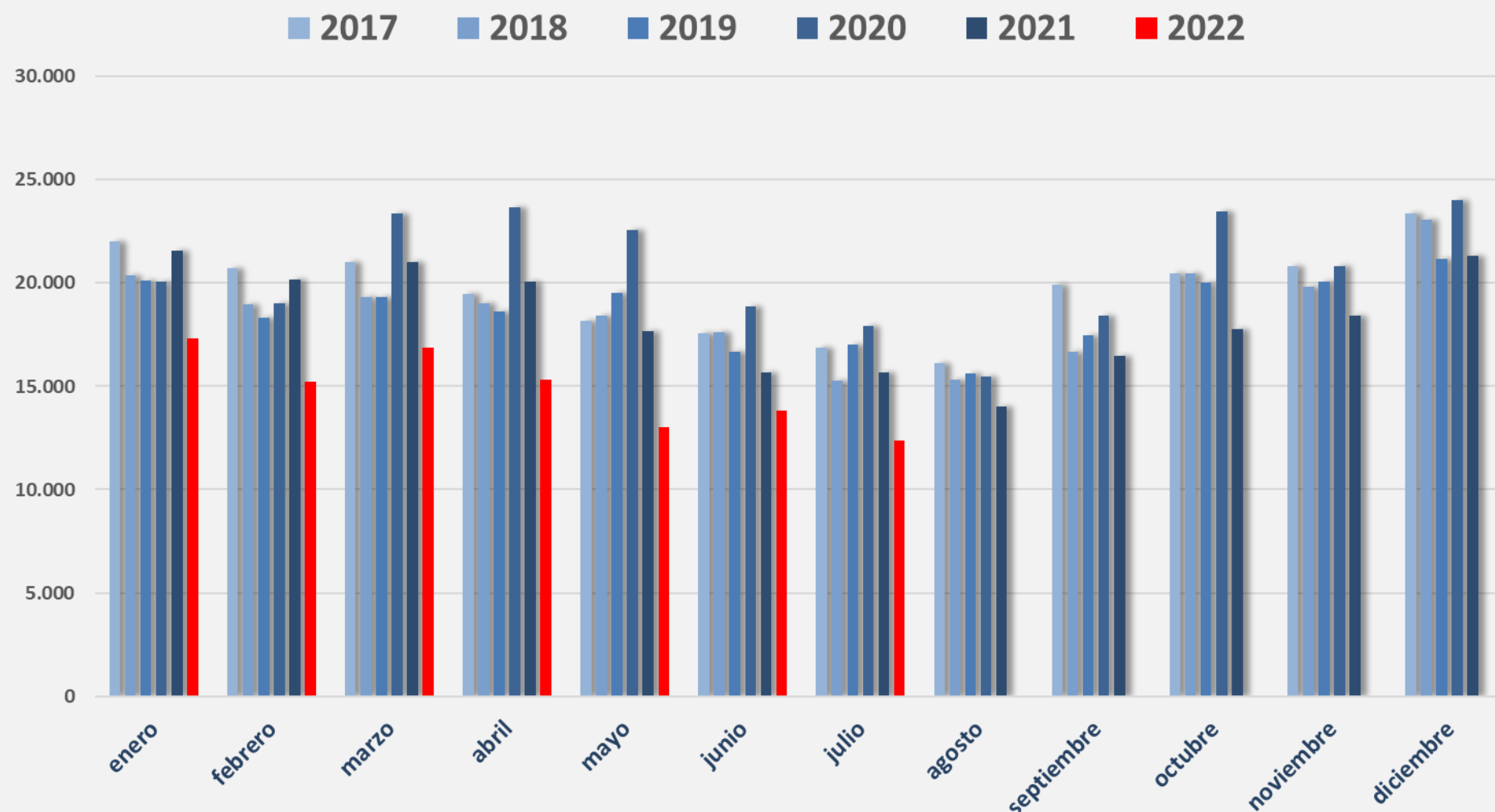
SG PRODUCCIONES GANADERAS Y CINEGÉTICAS

INFORME TRIMESTRAL VACUNO DE CARNE

Volver a
la página
principal

Evolución del consumo mensual de carne de vacuno fresca en los hogares

Consumo de carne de vacuno fresca en hogares (toneladas)



%VARIACIÓN
CONSUMO (toneladas)
2022/2021

ENERO-JULIO
(2022 vs 2021)

-21,2%

TOTAL AÑO MOVIL
(ago'21-jul'22 vs
ago'20-jul'21)

-18%

Fuente: SG de Promoción de los Alimentos de España - MAPA

Más información: <https://www.mapa.gob.es/es/alimentacion/temas/consumo-y-comercializacion-y-distribucion-alimentaria/panel-de-consumo-alimentario/>

* Últimos datos publicados: julio 2022

SG PRODUCCIONES GANADERAS Y CINEGÉTICAS

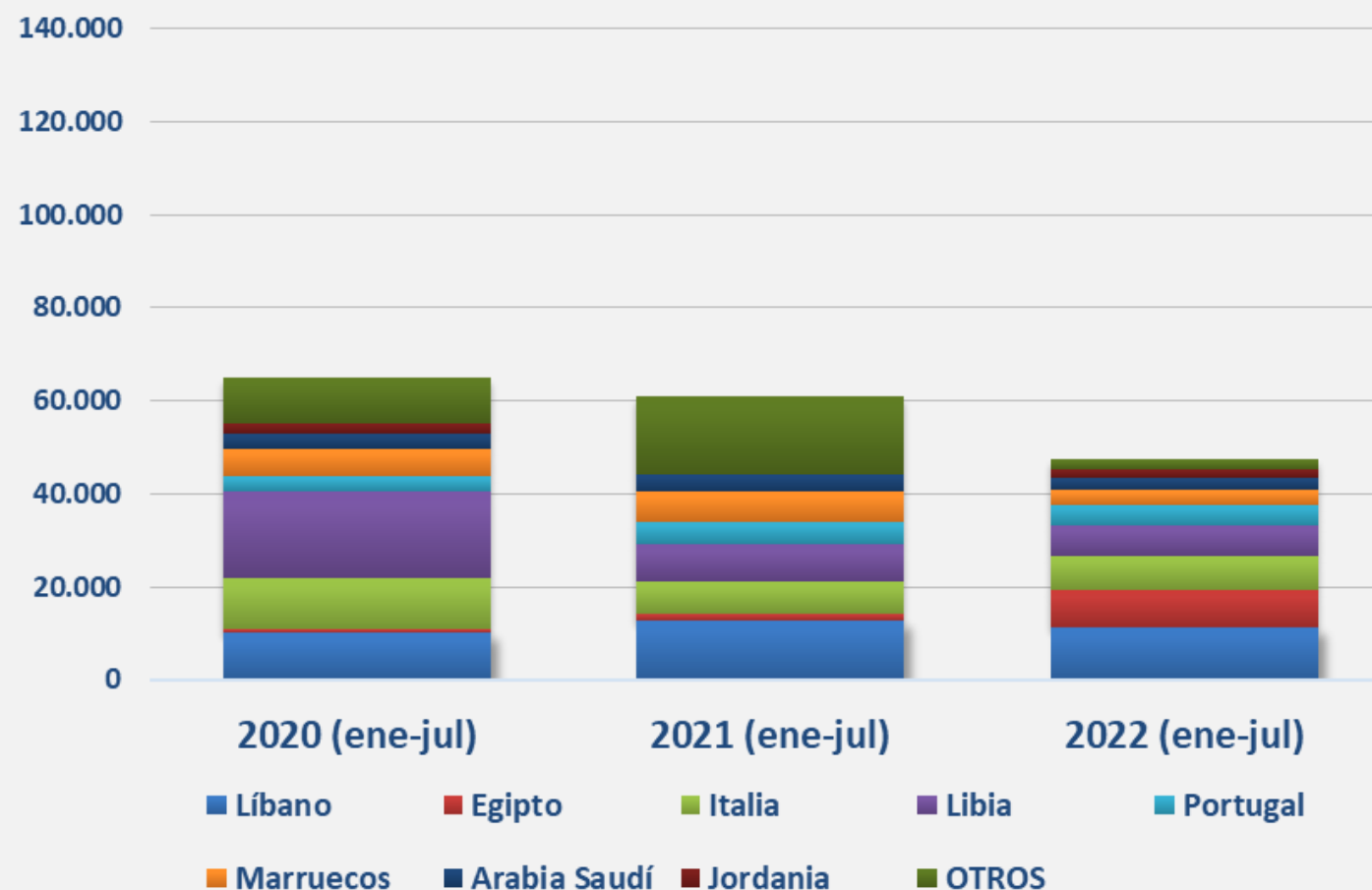
INFORME TRIMESTRAL VACUNO DE CARNE

Evolución por destino de las exportaciones de bovino vivo durante 2020 - 2022
Periodo comprendido entre enero y julio (toneladas)

**Volver a
la página
principal**

PAÍS DE DESTINO	% variación ene-julio 2022/2021
LÍBANO	-13,5%
EGIPTO	+503,3%
ITALIA	+4,6%
LIBIA	-19,3%
PORTUGAL	-0,3%
MARRUECOS	-50,7%
ARABIA SAUDÍ	-30,3%
OTROS	-86,0%
TOTAL	-22,0%

**Evolución exportaciones BOVINO VIVO
enero-julio (toneladas)**



Código TARIC: 0102 (animales vivos de la especie bovina)

Fuente: Estadísticas del Comercio Exterior Español MINCOTUR

Más información: <https://www.mapa.gob.es/es/ganaderia/temas/produccion-y-mercados-ganaderos/sectores-ganaderos/vacuno-de-carne/informacion-del-sector/>

SG PRODUCCIONES GANADERAS Y CINEGÉTICAS

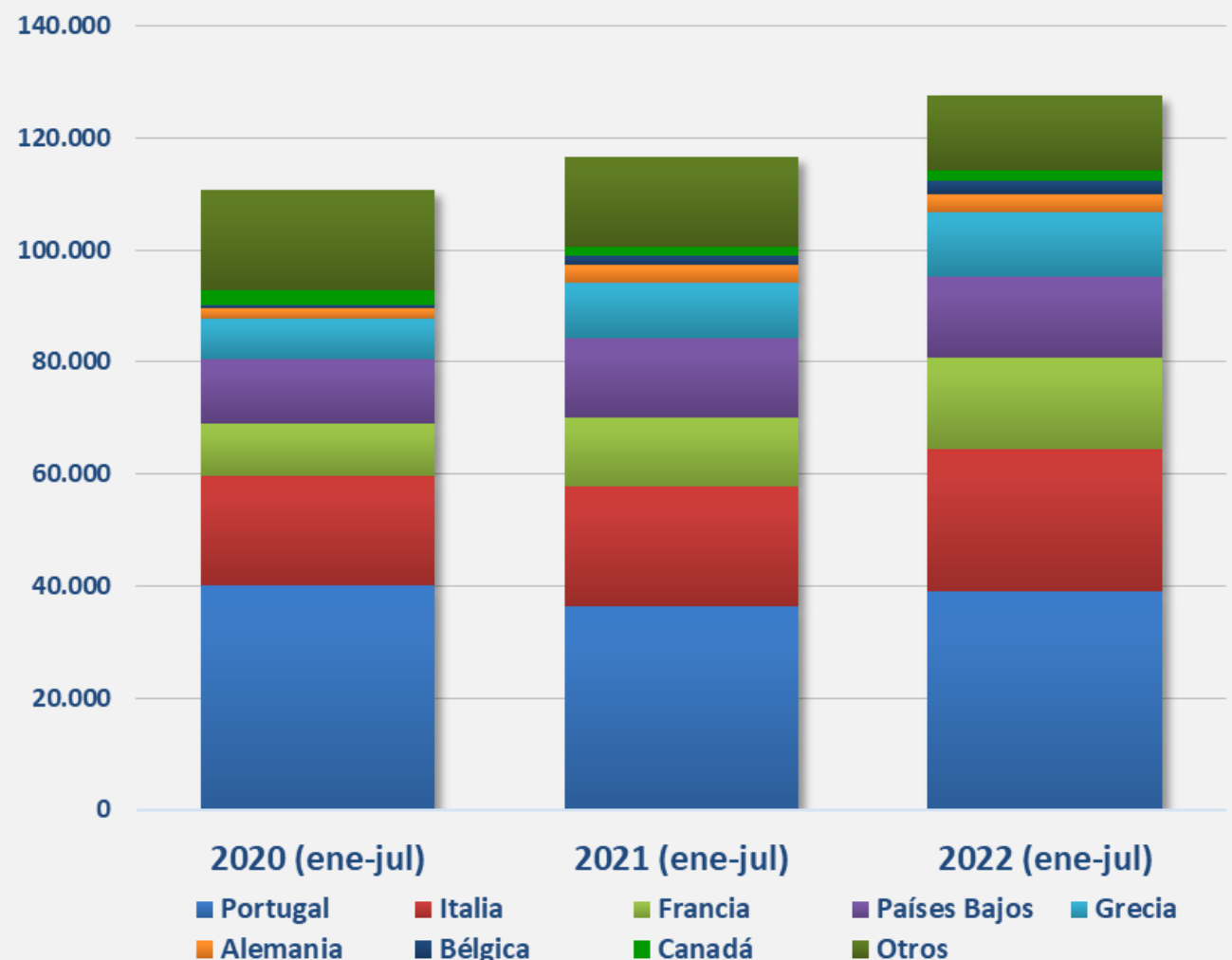
INFORME TRIMESTRAL VACUNO DE CARNE

Evolución por destino de las exportaciones de carne fresca y congelada 2020 - 2022
Periodo comprendido entre enero y julio (toneladas)

[Volver a la página principal](#)

PAÍS DE DESTINO	% variación ene-jul 2022/2021
PORTUGAL	+7,6%
ITALIA	+19,1%
FRANCIA	+33,5%
PAÍSES BAJOS	+0,9%
GRECIA	+17,8%
ALEMANIA	-8,6%
BÉLGICA	+58,4%
CANADÁ	+7,0%
OTROS	-15,9%
	+9,4%

Evolución exportaciones CARNE DE VACUNO
enero-julio (toneladas)



Códigos TARIC: 0201 y 0202 (carne fresca, refrigerada y congelada de la especie bovina)
 Fuente: Estadísticas del Comercio Exterior Español MINCOTUR

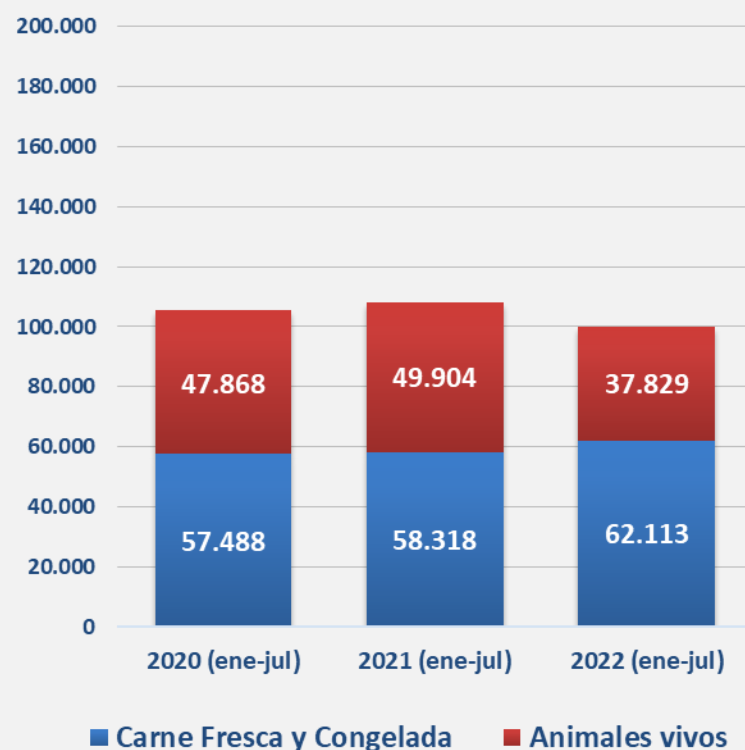
SG PRODUCCIONES GANADERAS Y CINEGÉTICAS

INFORME TRIMESTRAL VACUNO DE CARNE

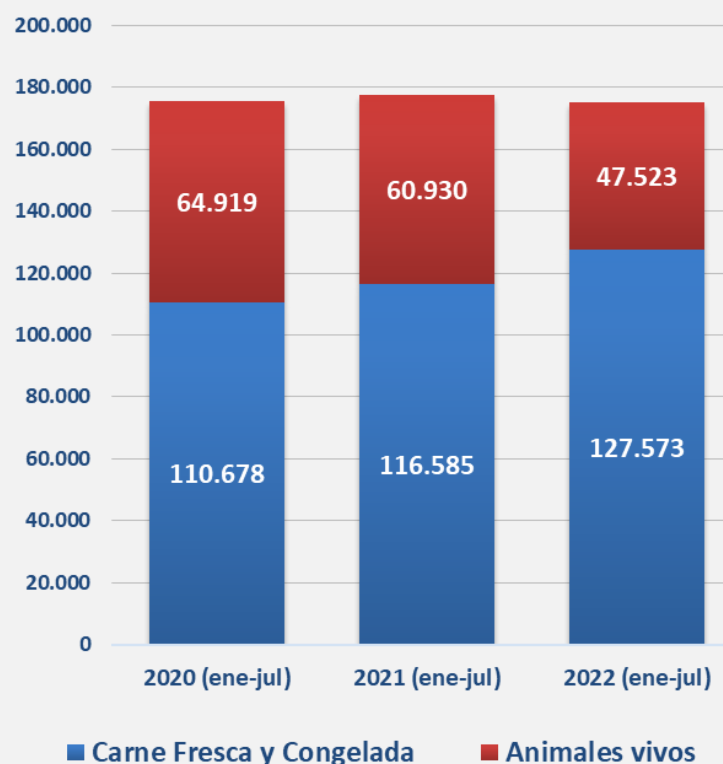
Evolución de las importaciones y exportaciones de animales vivos y carne de vacuno 2020-2022
Periodo comprendido entre enero y julio (toneladas)

Volver a
la página
principal

Evolución IMPORTACIONES
carne y animales vivos (toneladas)



Evolución EXPORTACIONES
carne y animales vivos (toneladas)



% VARIACIÓN IMPORTACIONES
(toneladas) ene-jul 2022/2021



% VARIACIÓN EXPORTACIONES
(toneladas) ene-jul 2022/2021



Códigos TARIC: 0102, 0201, 0202 (animales vivos, carne fresca, refrigerada y congelada de la especie bovina)

Fuente: Estadísticas del Comercio Exterior Español MINCOTUR

Más información: <https://www.mapa.gob.es/es/ganaderia/temas/produccion-y-mercados-ganaderos/sectores-ganaderos/vacuno-de-carne/informacion-del-sector/>

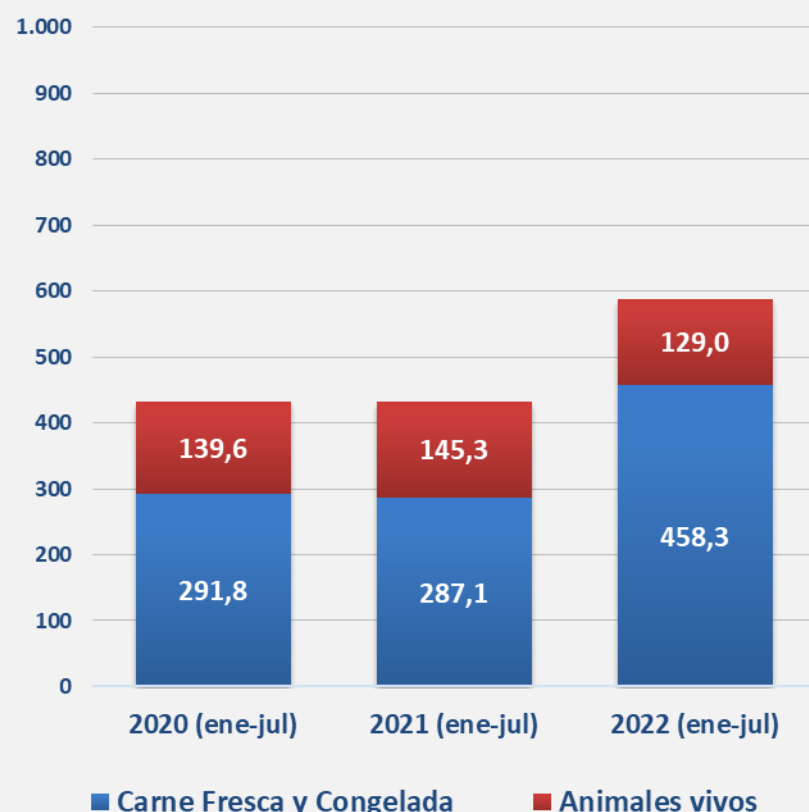
SG PRODUCCIONES GANADERAS Y CINEGÉTICAS

INFORME TRIMESTRAL VACUNO DE CARNE

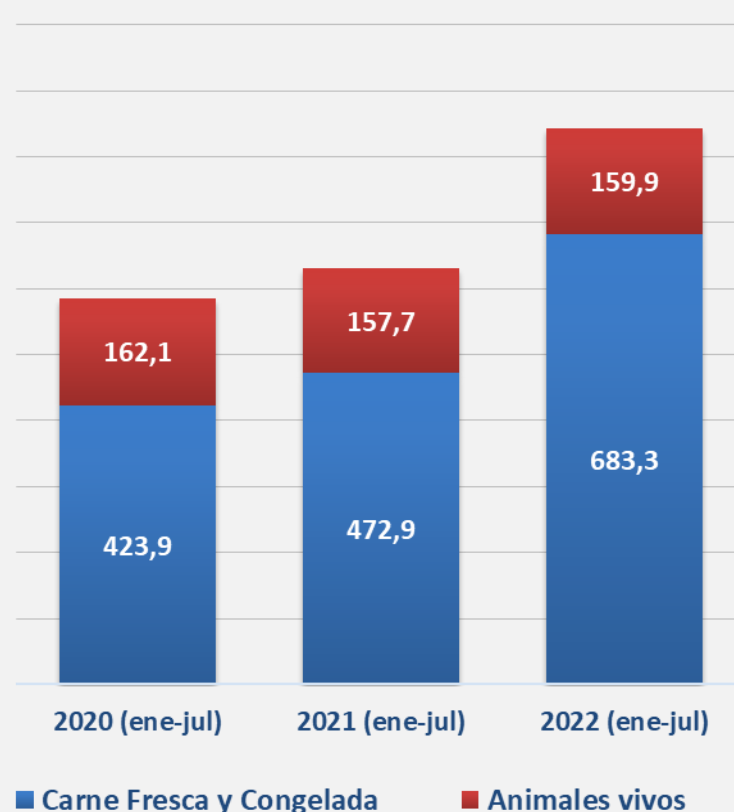
Evolución de las importaciones y exportaciones de animales vivos y carne de vacuno 2020-2022
Periodo comprendido entre enero y julio (Millones de Euros)

Volver a la página principal

Evolución IMPORTACIONES
carne y animales vivos
(millones de euros)



Evolución EXPORTACIONES
carne y animales vivos
(millones de euros)



% VARIACIÓN IMPORTACIONES
(Mill. €) ene-jul 2022/2021

CARNE +59,7%

ANIMALES VIVOS -11,2%

TOTAL +35,8%

% VARIACIÓN EXPORTACIONES
(Mill. €) ene-jul 2022/2021

CARNE +44,5%

ANIMALES VIVOS +1,4%

TOTAL +33,7%

Códigos TARIC: 0102, 0201, 0202 (animales vivos, carne fresca, refrigerada y congelada de la especie bovina)

Fuente: Estadísticas del Comercio Exterior Español MINCOTUR

Más información: <https://www.mapa.gob.es/es/ganaderia/temas/produccion-y-mercados-ganaderos/sectores-ganaderos/vacuno-de-carne/informacion-del-sector/>

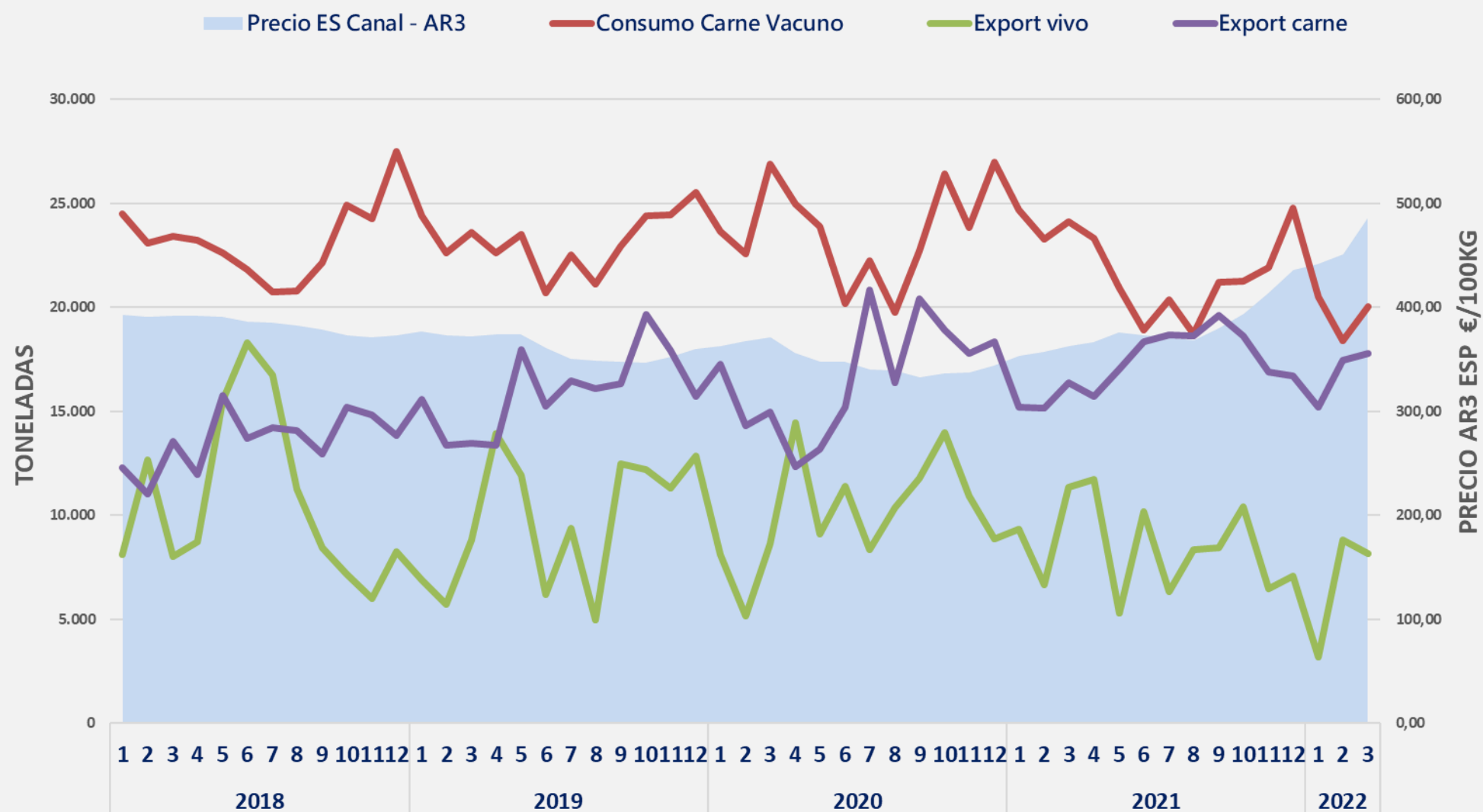
SG PRODUCCIONES GANADERAS Y CINEGÉTICAS

INFORME TRIMESTRAL VACUNO DE CARNE

Comparativa entre el precio de la canal de añojo AR3, consumo de carne y exportaciones

[Volver a la página principal](#)

Precio Canal Añojo AR3 vs Consumo y Exportaciones
España, evolución 2016-2022



Fuente: Estadísticas del Comercio Exterior Español MINCOTUR; SG de Promoción de los Alimentos de España – MAPA, ; Beef EU historical series (COM UE)
Códigos TARIC: 0102, 0201 y 0202; Consumo de vacuno incluye hogares y extradoméstico (*último dato disponible tercer trimestre 2021)