

Indicadores del Sector Lácteo

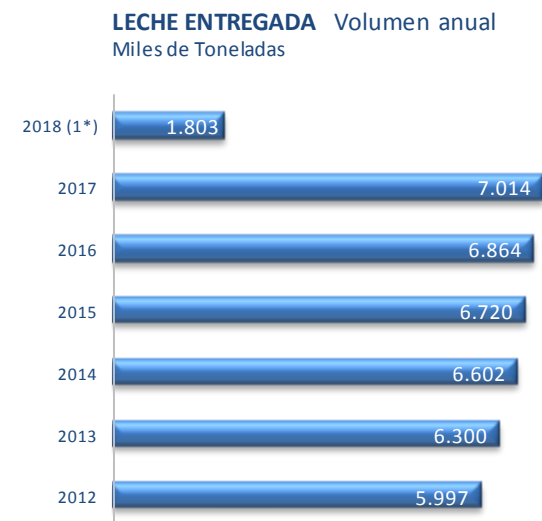
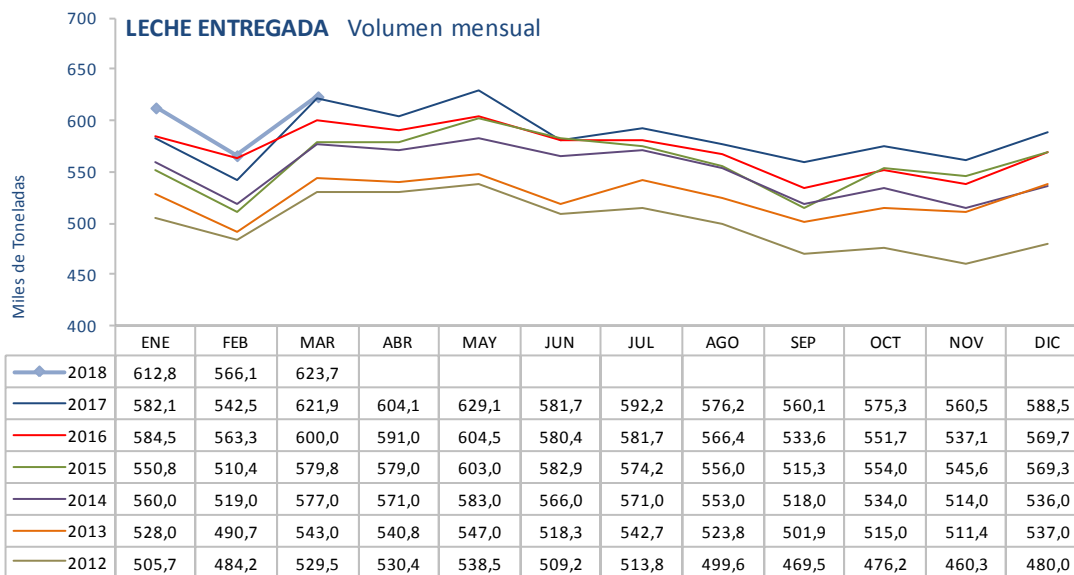
Vacuno



mayo 2018

PRODUCCIÓN	3
Volumen de entregas de leche a la industria en España	4
Volumen de entregas de leche a la industria en la UE(28) y países de referencia para España	5
Comparativa interterritorial de los volúmenes de entregas de leche a la industria en España	6
Precio de la leche pagado al productor en España	8
Precio de la leche pagado al productor en la UE(28) y países de referencia para España	9
Precio de la leche pagado al productor en las Comunidades Autónomas	10
Factores internos en la conformación del precio de la leche en España	12
INDUSTRIA	15
Volumen de la producción industrial de lácteos y su Equivalente Leche en España	16
Producción industrial de lácteos en países de referencia para España	17
Precios de los productos lácteos fabricados en España	20
DISTRIBUCIÓN	21
Equivalente Leche de los lácteos consumidos en el hogar en España	22
Precio de la leche en la distribución en España	23
Índices de precios de las principales tipologías de productos lácteos e índice general	24
COMERCIO EXTERIOR	25
Volumen de las exportaciones e importaciones de leche y productos lácteos en España	26
Estructura de las exportaciones e importaciones de leche y productos lácteos en España	30
Valor unitario de las exportaciones e importaciones de leche y productos lácteos en España	32
CADENA DE VALOR	33
Dimensionado de la cadena de valor de la leche en España	34
Índices de precios en la cadena de valor de la leche en España	36
Índices de precios y costes de producción de la leche en España	37
ANEXOS_ FUENTES DE INFORMACIÓN	38
Fuentes de información	39
Coeficientes Equivalente Leche	40

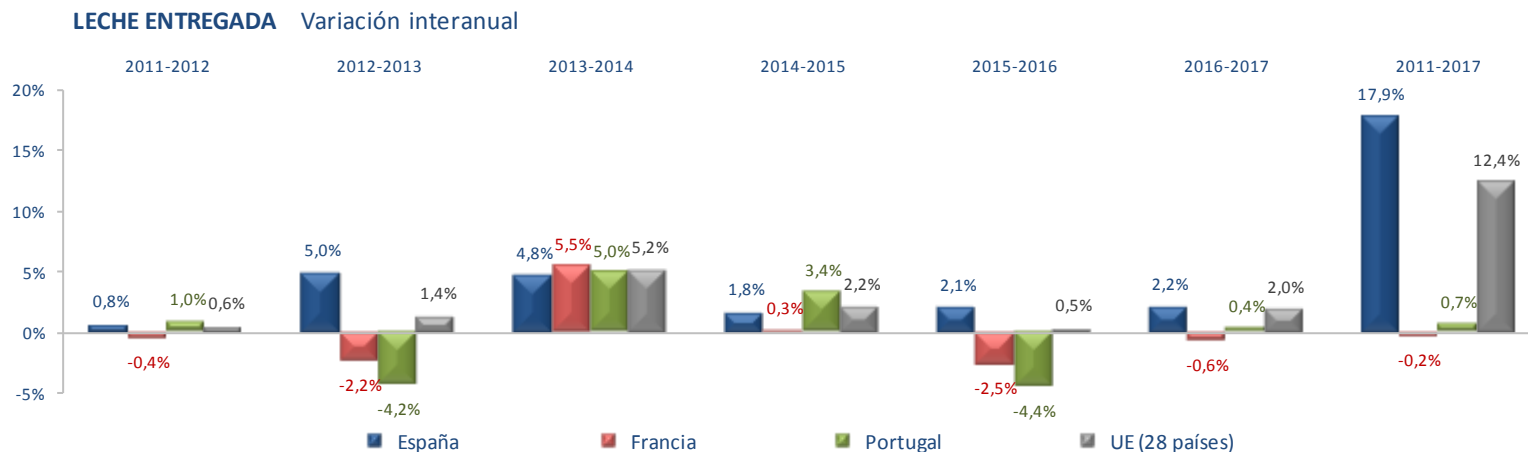
PRODUCCIÓN



(1*) 2018 (Enero - Marzo)

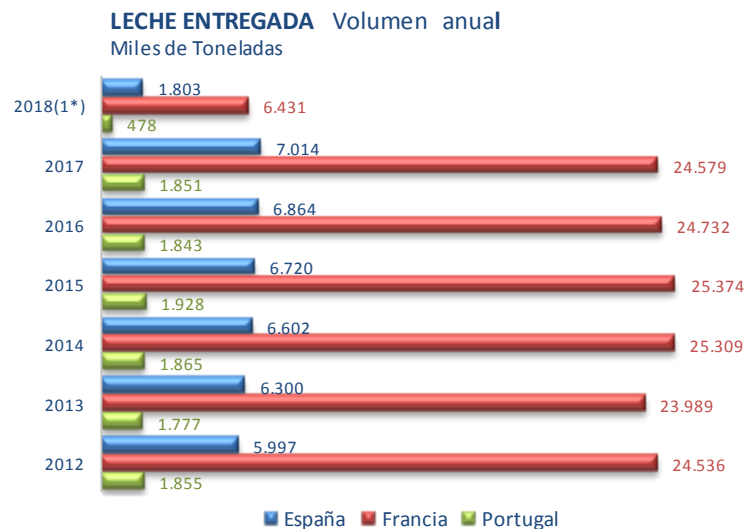
Fuente: EUROSTAT

Se atenúa la tendencia de incremento en el volumen de entregas. Tan solo un 0,29% más en marzo de 2018 que en el mismo mes de 2017.



Francia y Portugal, por ser los países con intercambio comercial de leche a granel con España.

Fuente: elaborado por CETAL a partir de EUROSTAT

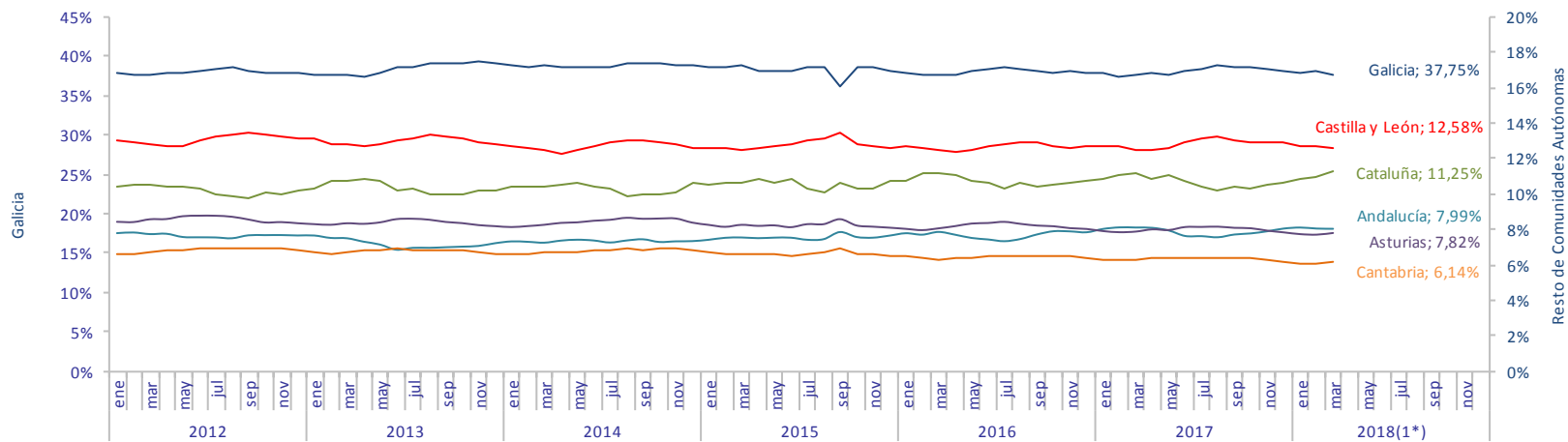


(1*) 2018 (Enero - Marzo)

Fuente: EUROSTAT

Continúa el incremento de las entregas en la UE, en este mes de marzo a un ritmo análogo al de España.

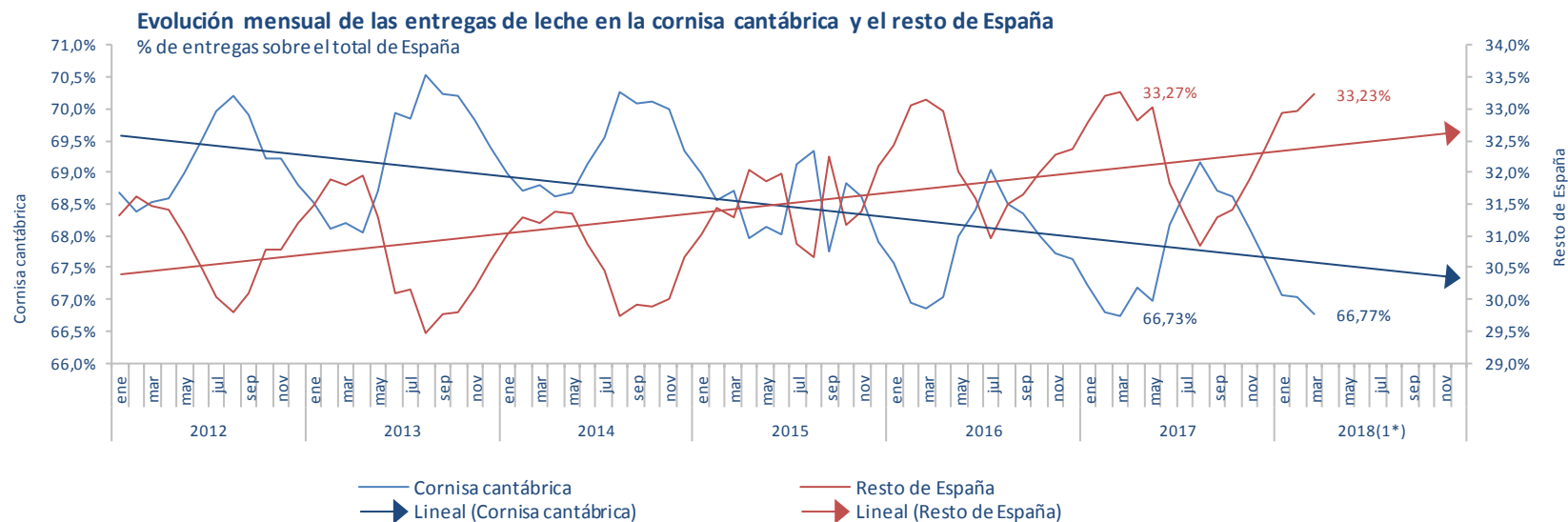
Evolución mensual de las entregas en las Comunidades Autónomas que superan el 5%
% de entregas sobre el total de España



(1*) Último mes: mar-18

Fuente: Elaborado por CETAL a partir de FEAGA

Por cuarto mes consecutivo Andalucía supera a Asturias como zona productora.



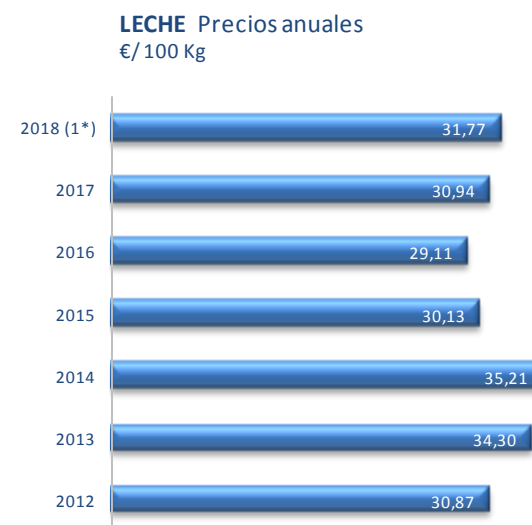
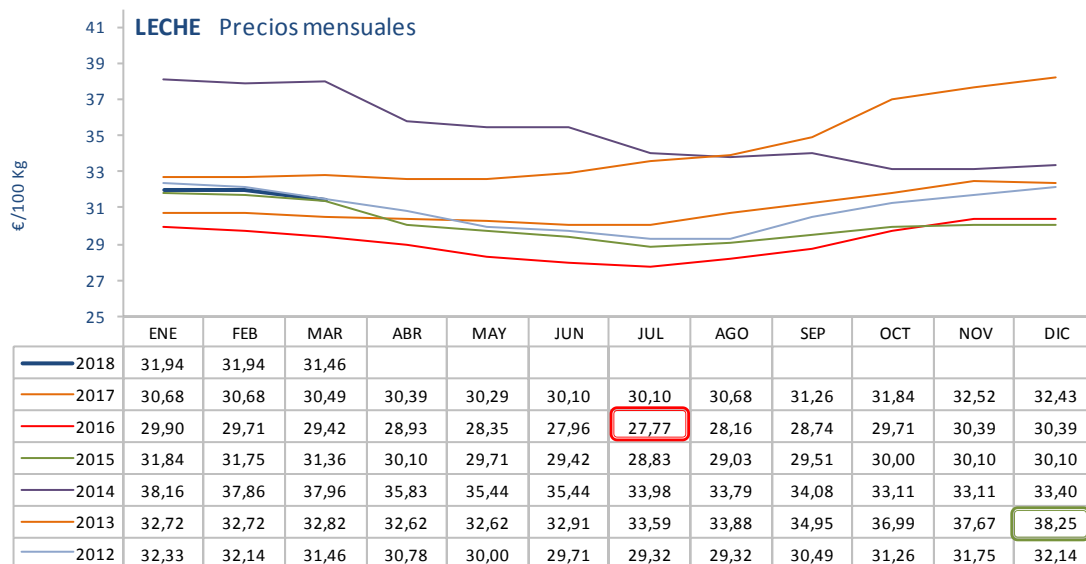
- | | |
|--------------------|--------------------|
| Cornisa cantábrica | Resto de España |
| Galicia | Cataluña |
| Asturias | Valencia |
| Cantabria | Murcia |
| País Vasco | Andalucía |
| Castilla y León | Baleares |
| | Extremadura |
| | Castilla-La Mancha |
| | Madrid |
| | Aragón |
| | Navarra |
| | La Rioja |

* No incluida Canarias por su condición de Región Ultraperiférica en la UE.

(1*) Último mes: mar-18

Fuente: Elaborado por CETAL a partir de FEAGA

Se estanca el desplazamiento de la producción de la España húmeda a la España seca iniciado en 2014.



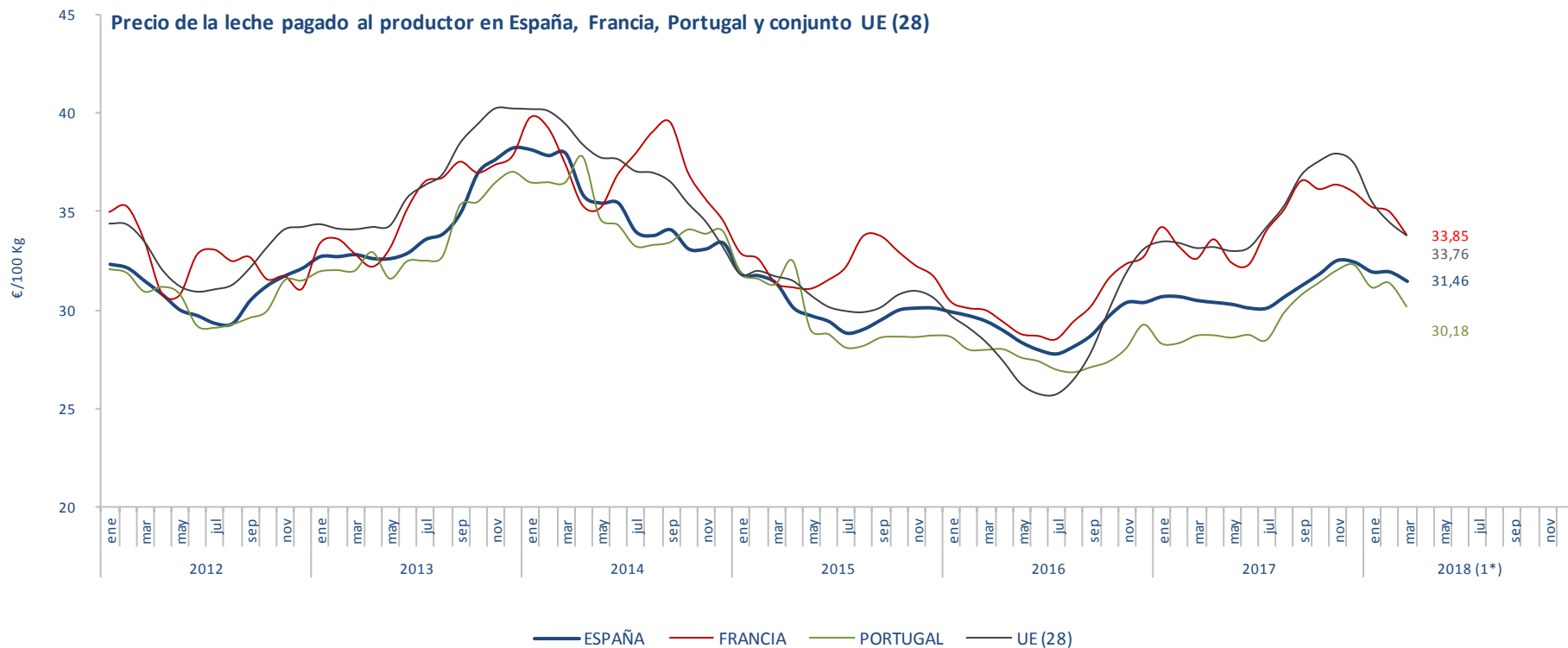
(1*) 2018 (Enero - Marzo)

€/100 Kg. IVA excluido.

Precio medio ponderado de la leche cruda, con el contenido real de grasa y proteína.

Fuente: Elaborado por CETAL a partir de MMO, EUROSTAT y FEGA

Ligero descenso del precio en marzo. Situación que suele ser habitual en este mes.



(1*) Último mes: mar-18

€/100 Kg. IVA excluido.

2012 UE (27)

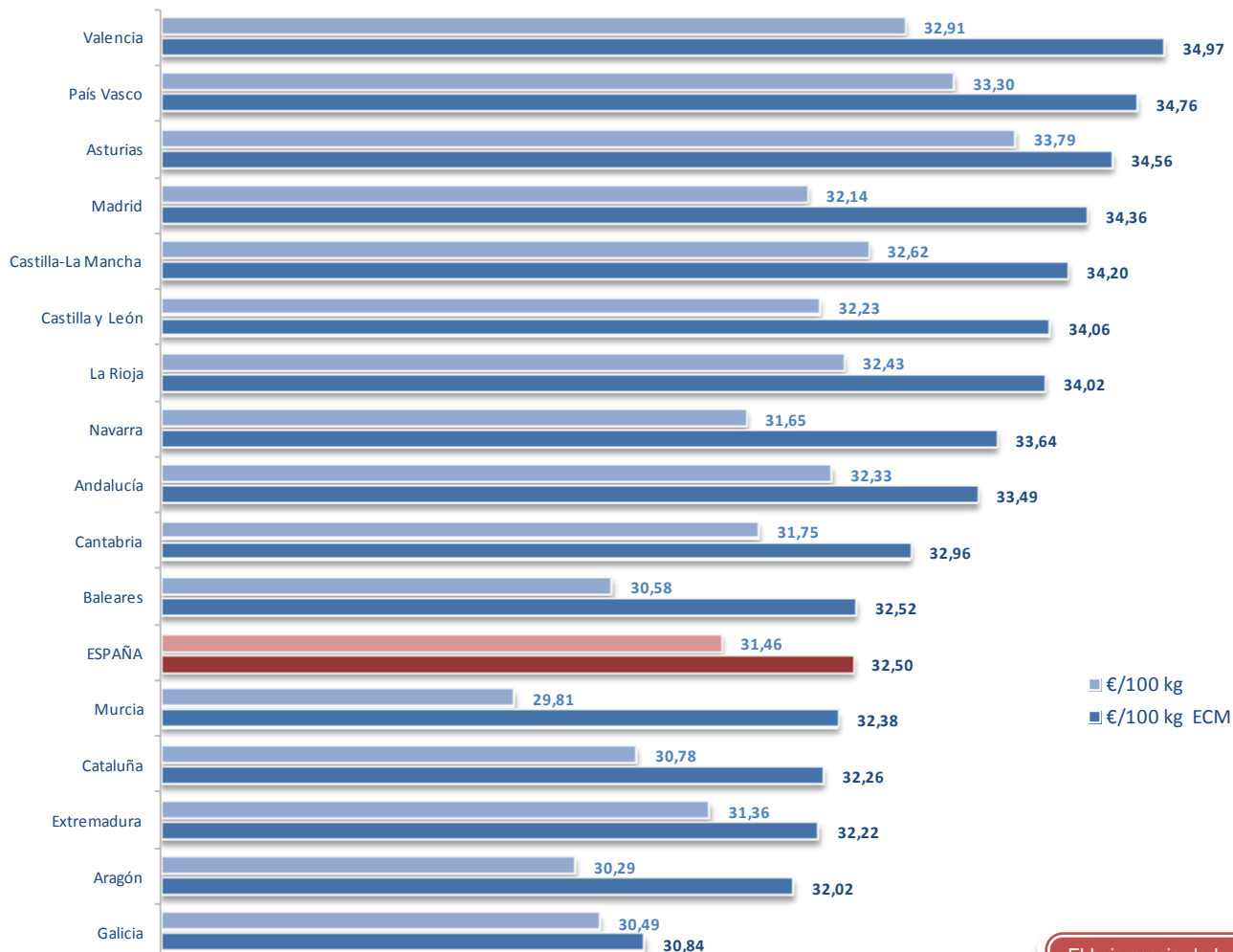
Precio medio ponderado de la leche cruda, con el contenido real de grasa y proteína.

Fuente: MMO y FEGA

En marzo continúa estrechándose la brecha existente entre los precios de la leche en España y en la UE.

Precios de la leche estandarizada y sin estandarizar

Marzo 2018



El precio en €/100 Kg está referido al contenido real de grasa y proteína.

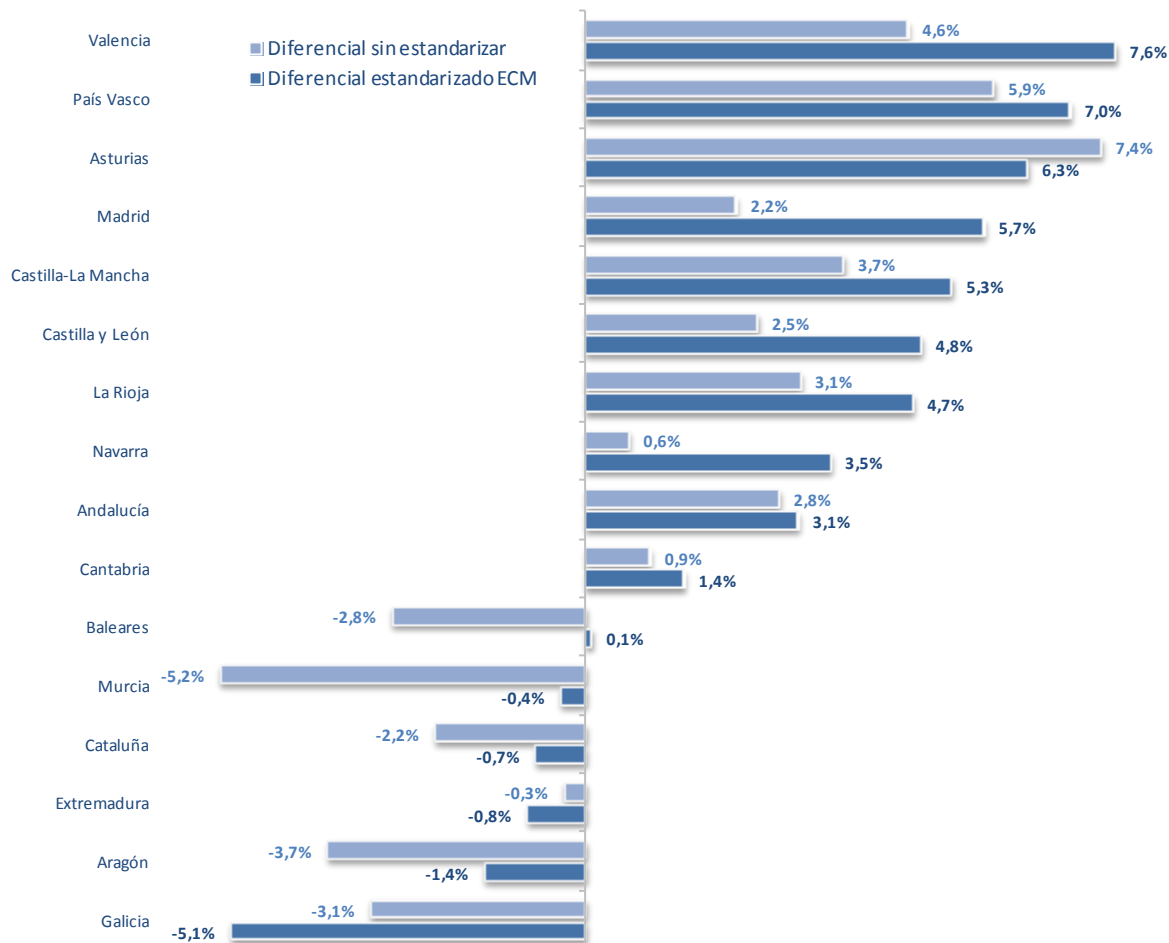
El precio en €/100 Kg ECM se corresponde con contenidos de 4% de grasa y 3,3% de proteína.

* No incluida Canarias por su condición de Región Ultraperiférica en la UE.

Fuente: Elaborado por CETAL a partir de FEGA e IFCN

El bajo precio de la leche en Galicia, junto con su alto peso en el sector, continúa arrastrando a la baja el precio medio de la leche en España.

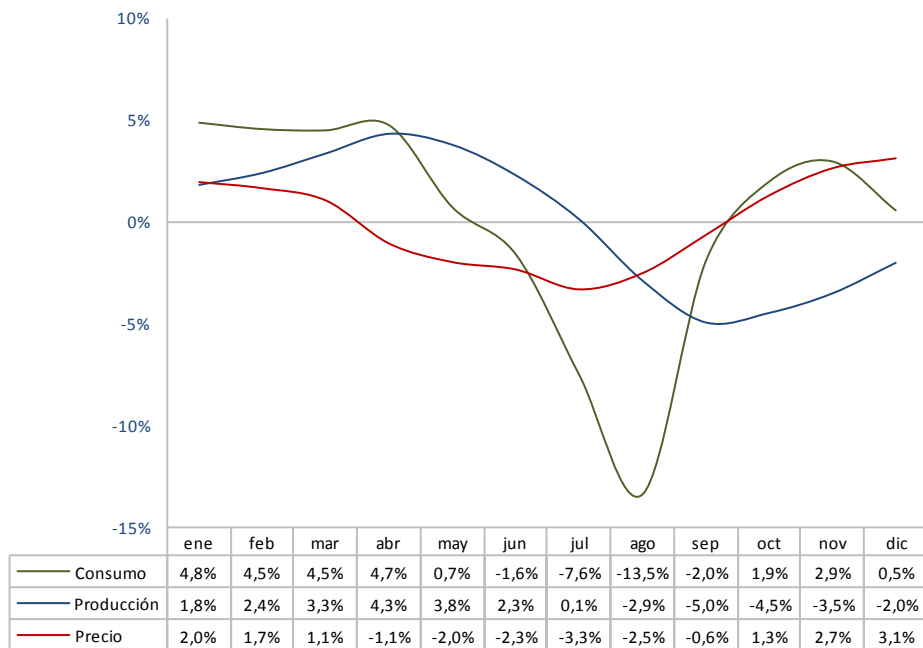
Diferenciales de precio de la leche estandarizada y sin estandarizar con la media de España
Marzo 2018



El precio en €/100 Kg está referido al contenido real de grasa y proteína.
 El precio en €/100 Kg ECM se corresponde con contenidos de 4% de grasa y 3,3% de proteína.
 * No incluida Canarias por su condición de Región Ultraperiférica en la UE.
Fuente: Elaborado por CETAL a partir de FEGA e IFCN

En precios estandarizados Galicia sigue cerrando la tabla de diferenciales respecto a la media de España. En el otro extremo Valencia continúa con el mejor diferencial en marzo.

Desviaciones mensuales del precio de la leche pagado al productor, de la producción y del consumo



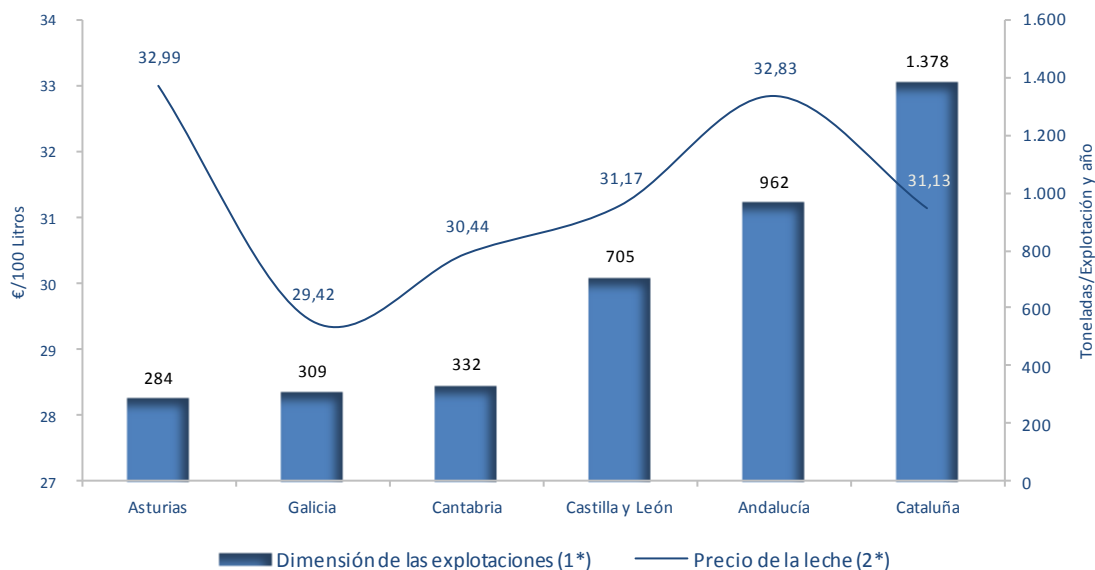
Desviaciones promedio 5 últimos años más año en curso.

Fuente: Elaborado por CETAL a partir de EUROSTAT, MMO, BDCH-MAPAMA e IDEGA-USC

La estacionalidad positiva del consumo y de la producción, muy marcada en marzo, determina que el precio en este mes, aun con estacionalidad positiva, inicie su declive estacional.

Dimensión de la explotación láctea y precio de la leche pagado al productor

Comunidades Autónomas que superan el 5% de la leche producida en España



(1*) Entregas por explotación y año. Media 2016-2017.

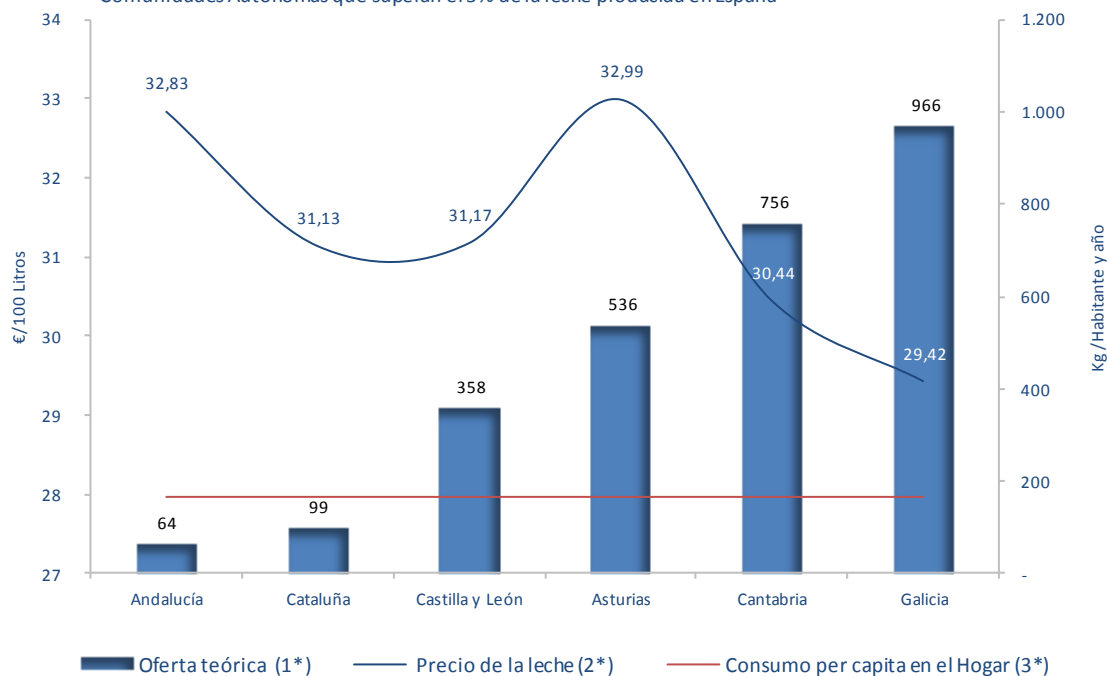
(2*) Precio de la leche pagado al productor en €/100 Litros, excluido el IVA. Media 2016-2017.

Fuente: Elaborado por CETAL a partir de FEAGA

La relación directa entre dimensión de las explotaciones y precio se altera significativamente en Andalucía y Asturias debido al peso del sector cooperativo en estas dos Comunidades Autónomas.

Producción y consumo por habitante y precio de la leche pagado al productor

Comunidades Autónomas que superan el 5% de la leche producida en España



(1*) Kg Leche producida / Habitante. Media 2016-2017.

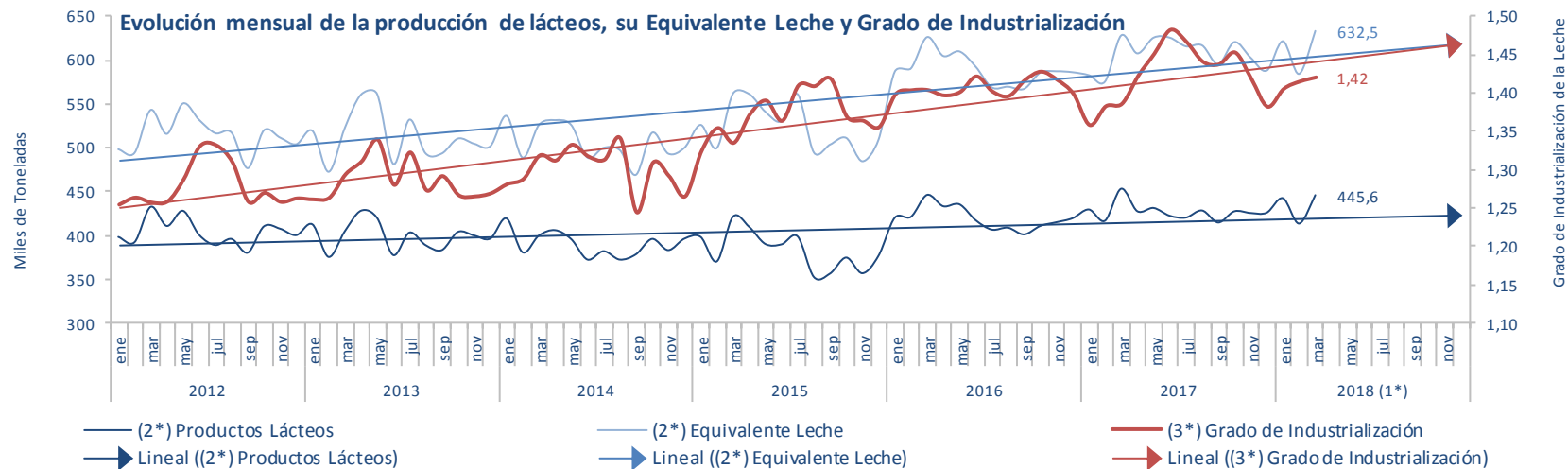
(2*) Precio de la leche pagado al productor en €/100 Litros, excluido el IVA. Media 2016-2017.

(3*) Consumo en el Hogar en España en Kg Equivalente Leche / Habitante y año. Media 2015-2017.

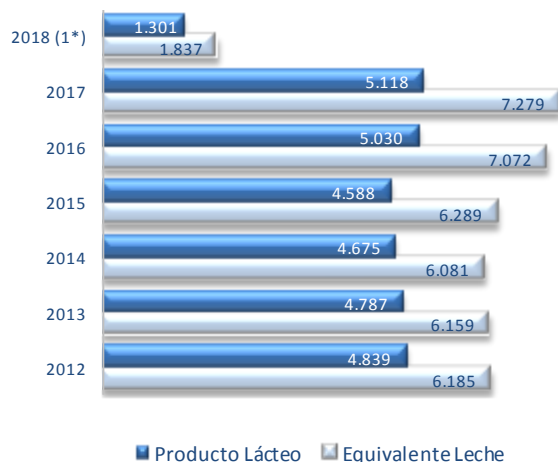
Fuente: Elaborado por CETAL a partir de FEAGA, BDCH-MAPAMA, INE e IDEGA-USC

La relación inversa entre autoabastecimiento y precio nuevamente es rota por Asturias debido al peso de su sector cooperativo.

INDUSTRIA



Producción anual de lácteos
Miles de Toneladas



(1*) Último mes: mar-18

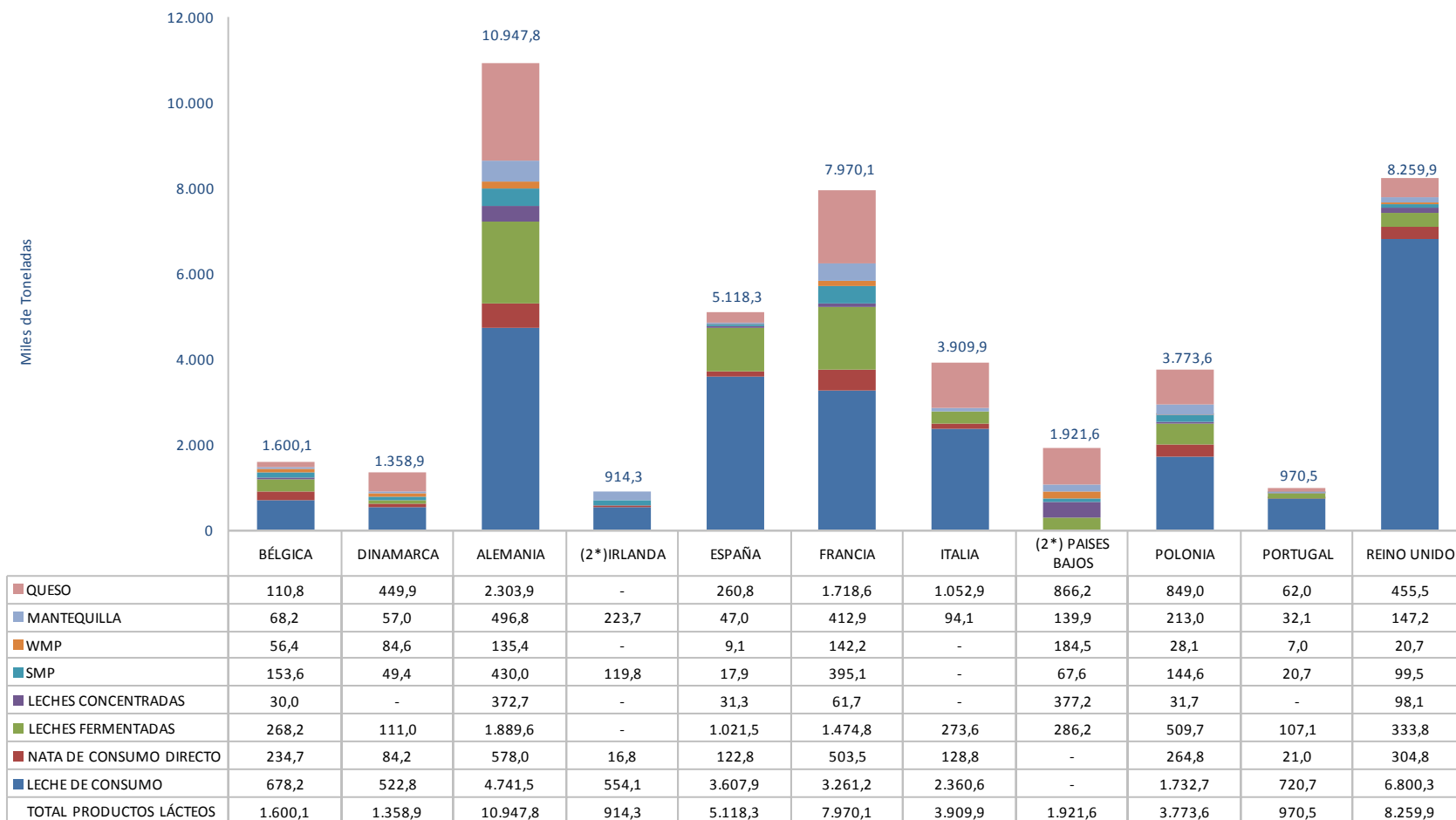
(2*) Eje principal. Miles de Toneladas.

(3*) Eje secundario. Grado de Industrialización de la Leche (Tn Equivalente Leche/Tn Producto Lácteo).
Quesos: Producto Lácteo y Equivalente Leche excluidos quesos de mezcla.

Fuente: Elaborado por CETAL a partir de EUROSTAT e IDEGA-USC

Se mantienen las tendencias de incremento de la producción industrial y del grado de industrialización de la leche.

Producción industrial en los países de referencia para España en 2017 (1*)



(1*) Los 10 principales países productores de la UE más Portugal.

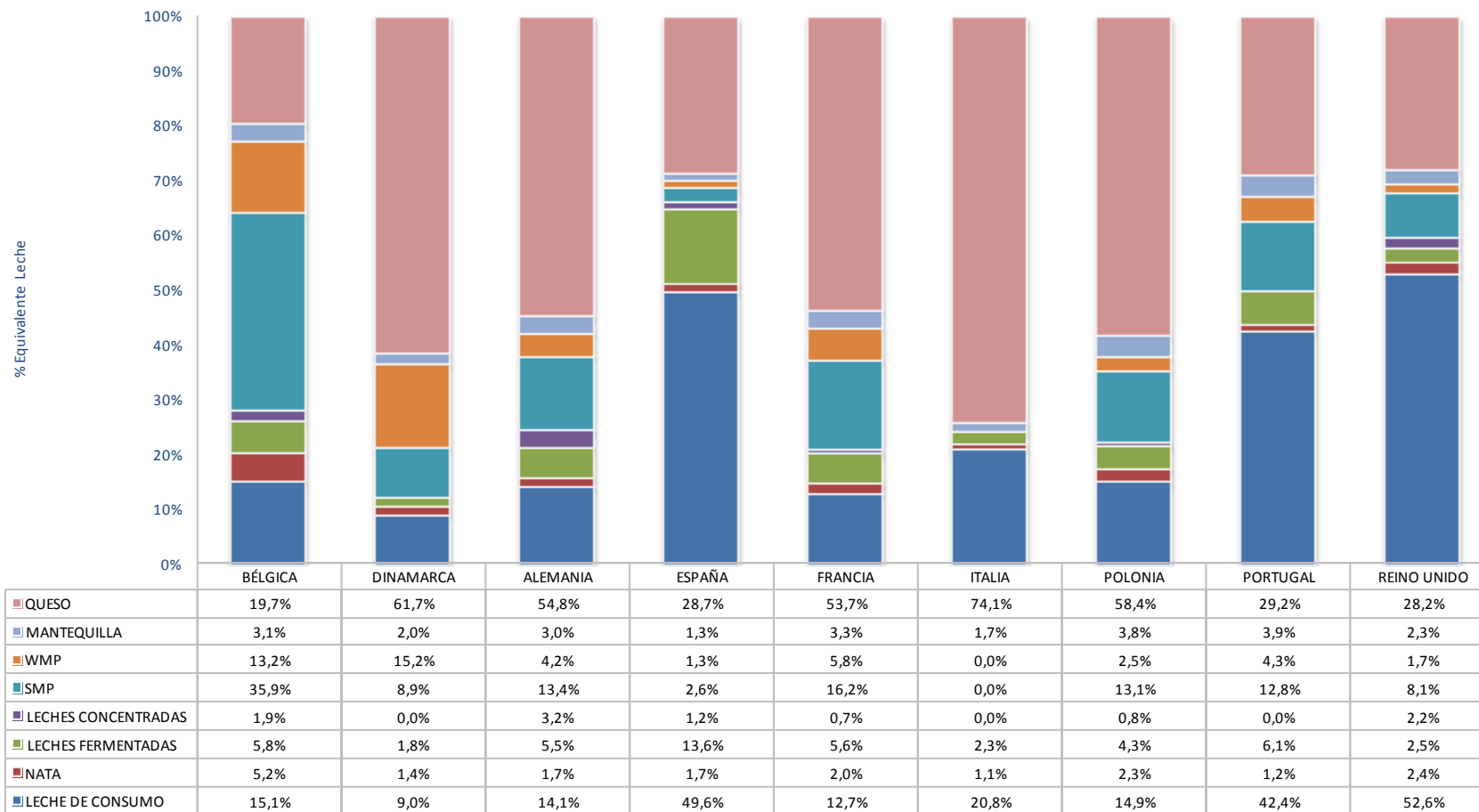
(2*) No disponibles datos completos por confidencialidad.

Fuente: EUROSTAT

En 2017 España continúa ocupando el cuarto puesto en producción industrial, aun siendo relegada al octavo en recogida de leche tras ser superado por Irlanda.

Estructura de la producción de lácteos en países de referencia para España en 2017 (1*)

% Equivalente Leche destinada a cada tipología de producto lácteo

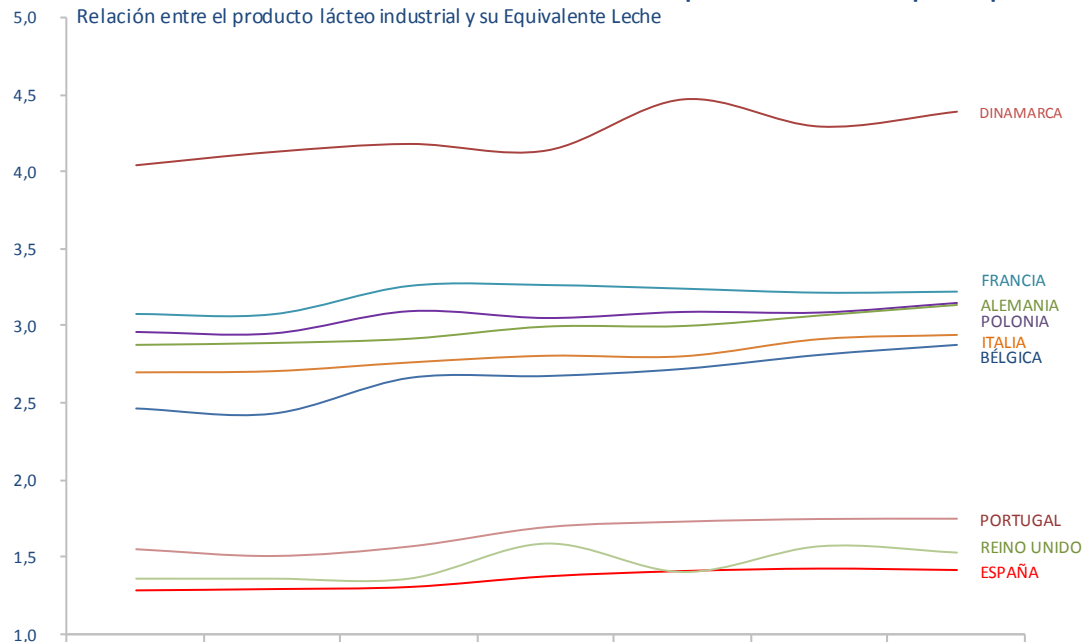


(1*) Los 10 principales países productores de la UE más Portugal. Se excluyen Irlanda y Países Bajos por ausencia de datos completos por confidencialidad.

Fuente: Elaborado por CETAL a partir de EUROSTAT e IDEGA-USC

La estructura de la producción industrial española se caracteriza por el gran peso de la leche de consumo. Mantiene cierta analogía con la de Portugal y Reino Unido.

Evolución del Grado de Industrialización de la Leche en países de referencia para España (1*)



	2012	2013	2014	2015	2016	2017	2018 (1*)
DINAMARCA	4,04	4,13	4,18	4,14	4,47	4,30	4,39
FRANCIA	3,08	3,08	3,26	3,26	3,24	3,21	3,22
POLONIA	2,95	2,95	3,09	3,05	3,08	3,08	3,14
ALEMANIA	2,88	2,89	2,92	3,00	3,00	3,07	3,14
ITALIA	2,70	2,70	2,76	2,80	2,80	2,91	2,94
BÉLGICA	2,46	2,42	2,66	2,67	2,72	2,81	2,87
PORTUGAL	1,55	1,51	1,57	1,70	1,73	1,75	1,75
ESPAÑA	1,28	1,29	1,30	1,37	1,41	1,42	1,41
REINO UNIDO	1,36	1,36	1,36	1,58	1,40	1,56	1,52

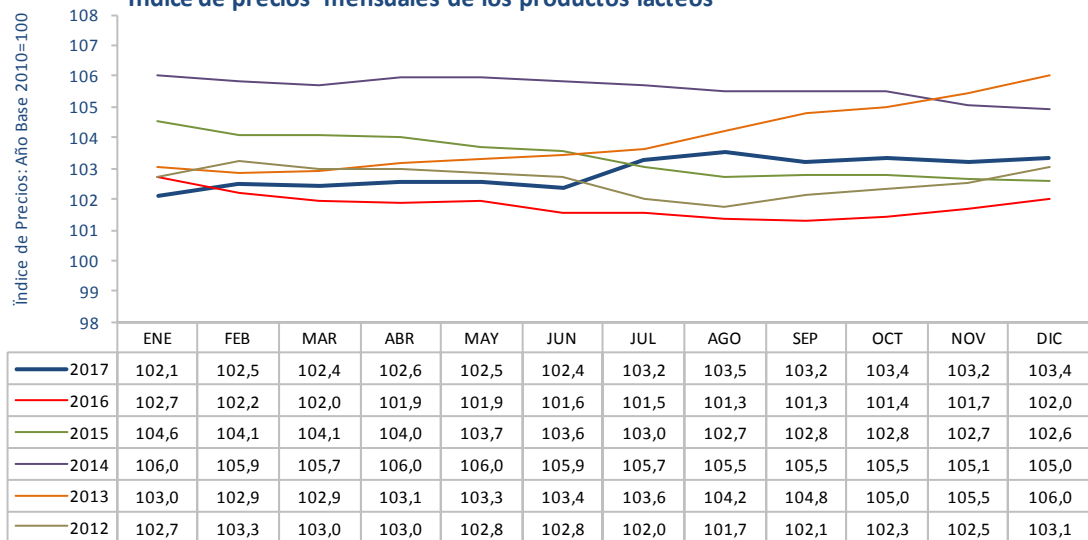
(1*) Los 10 principales países productores de la UE más Portugal. Se excluyen Irlanda y Países Bajos por ausencia de datos completos por confidencialidad.

(2*) 2018 (Enero - Febrero)

Fuente: Elaborado por CETAL a partir de EUROSTAT e IDEGA-USC

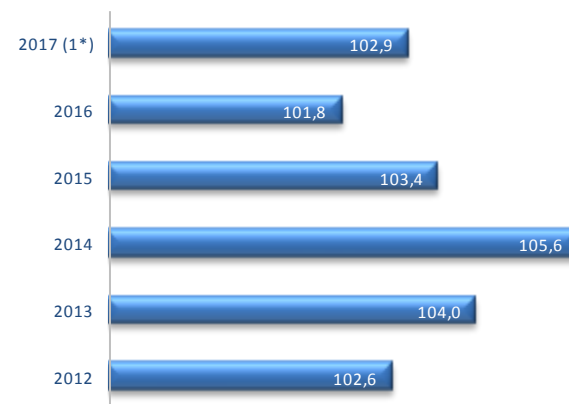
España, a pesar de una ligera mejora en este índice en los últimos años, continúa a la cola de los países de su entorno en cuanto a grado de industrialización de la leche.

Índice de precios mensuales de los productos lácteos



Índice de precios anuales de los productos lácteos

Año Base 2010=100



(1*) 2017 (Enero - Diciembre)

Año Base 2010

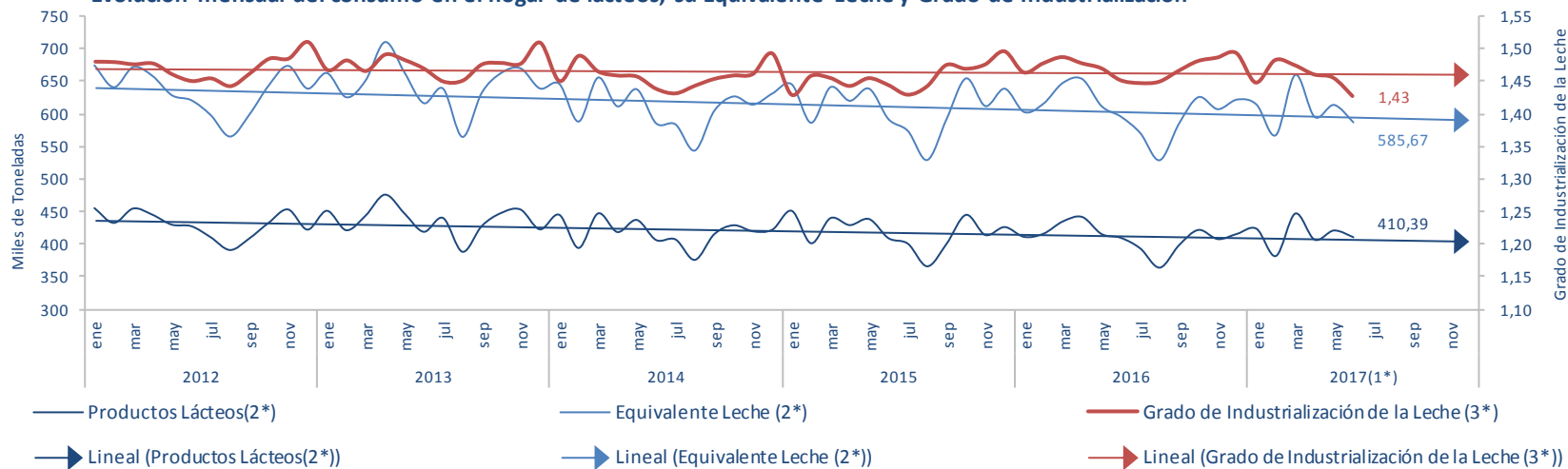
Precios de productos fabricados y comercializados en España a la salida de fábrica.

Fuente: IPRI- INE

Se mantiene la recuperación de los precios industriales respecto a 2016.

DISTRIBUCIÓN

Evolución mensual del consumo en el hogar de lácteos, su Equivalente Leche y Grado de Industrialización



Consumo anual de lácteos en el hogar

Miles de Toneladas



(1*) Último mes: jun-17

(2*) Eje principal. Miles de Toneladas.

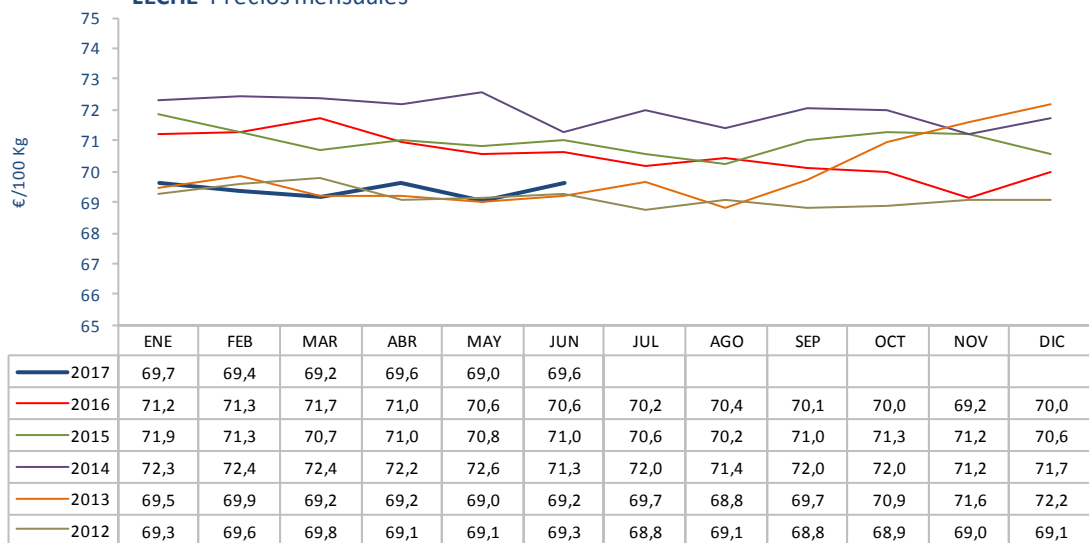
(3*) Eje secundario. Grado de Industrialización de la Leche (Tn Equivalente Leche/Tn Producto Lácteo)

Queso: Producto Lácteo y Equivalente Leche incluidos quesos de mezcla.

Fuente: Elaborado por CETAL a partir de BDCH-MAPAMA e IDEGA-USC

Continúa la tendencia de lento pero sostenido descenso en el consumo de lácteos.

LECHE Precios mensuales

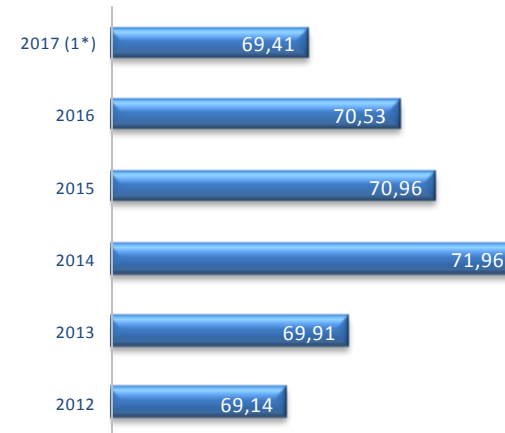


(1*) 2017 (Enero - Junio)

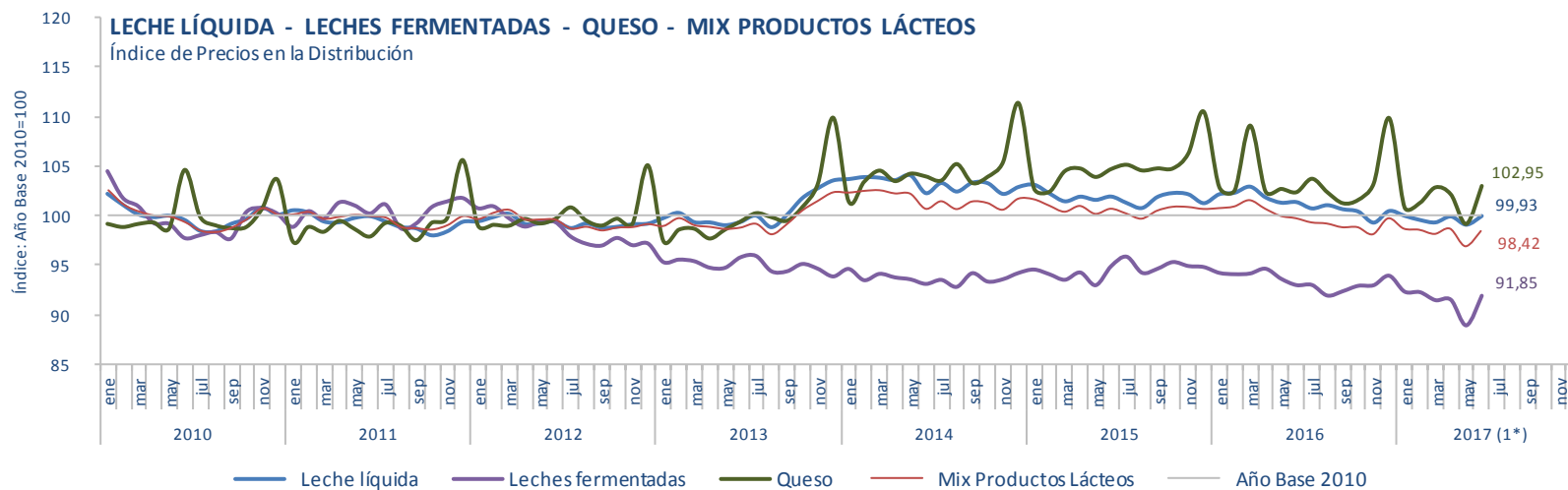
€/100 Kg IVA excluido.

Fuente: BDCH-MAPAMA

LECHE Precio anuales
€/100 Kg



Los precios de la leche de consumo en el primer semestre de 2017 continuaron su tendencia a la baja iniciada en 2015.



(1*) Último mes: jun-17

Año Base 2010=100

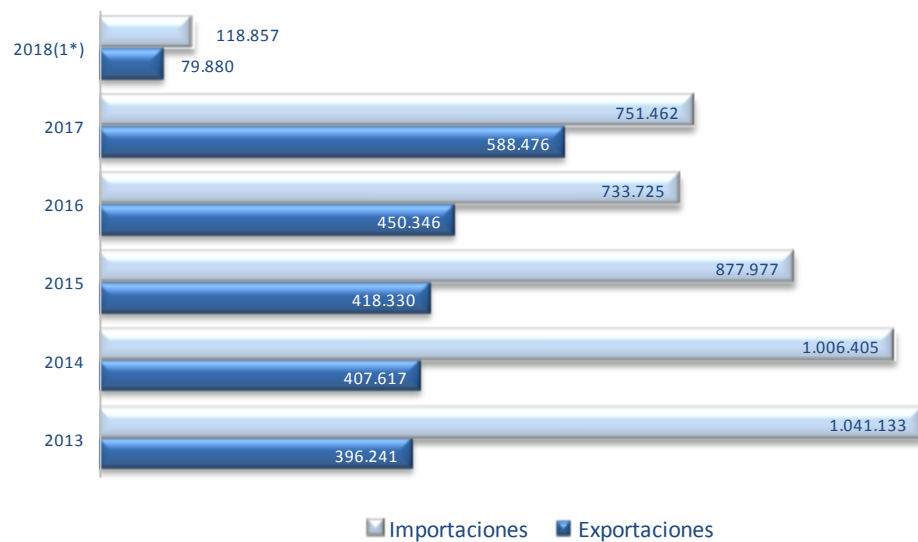
Fuente: Elaborado por CETAL a partir de EUROSTAT y BDCH-MAPAMA

El índice de precios de la leche de consumo continua por encima del mix de productos lácteos como viene ocurriendo desde la crisis de 2012, año en el que se trasladó la presión a la baja a los yogures.

COMERCIO EXTERIOR

Evolución anual de las exportaciones e importaciones de leche a granel y productos lácteos

Toneladas



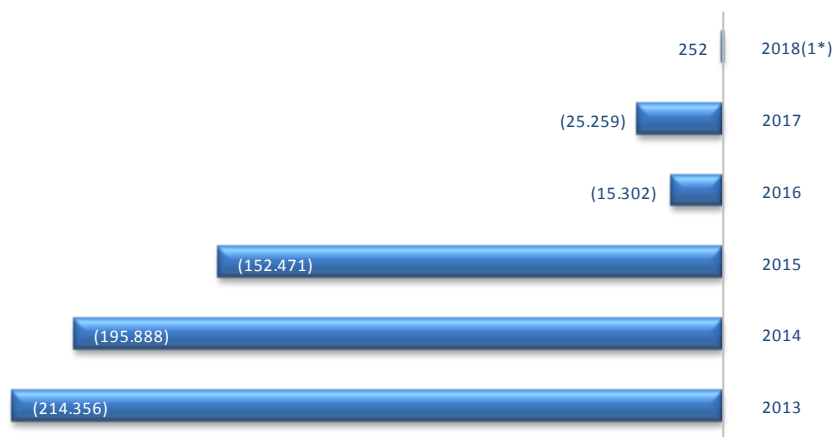
(1*) 2018 (Enero - Febrero)

Los datos incluyen quesos de mezcla, oveja y cabra así como leche de cabra.

Fuente: DATACOMEX

Continúa 2018 con un desfase entre importaciones y exportaciones más cercano al registrado en 2016 que al del pasado 2017.

Leche de vaca a granel Balance anual Comercio Exterior
Toneladas

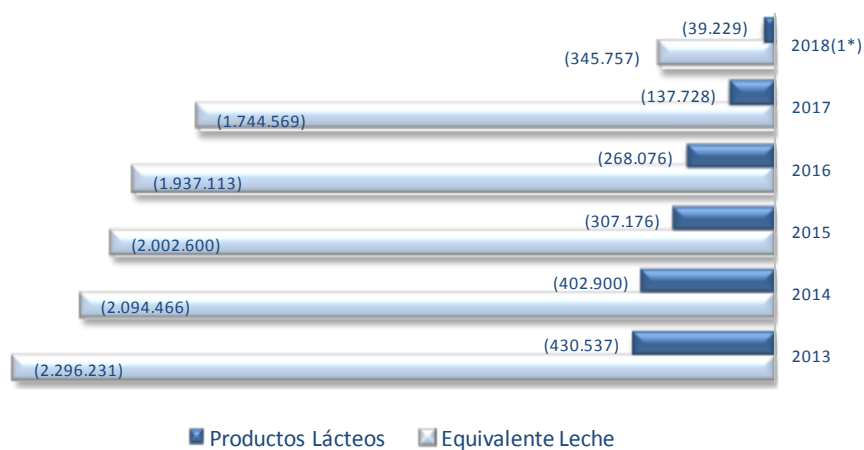


(1*) 2018 (Enero - Febrero)

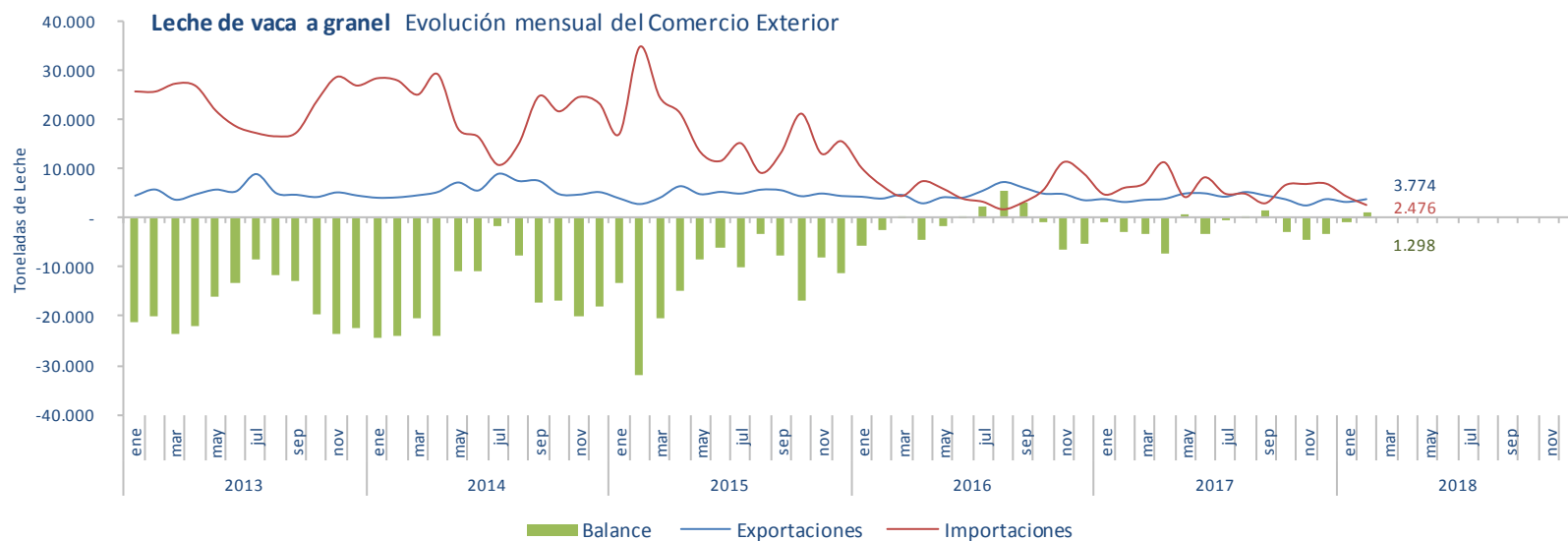
Los datos incluyen quesos de mezcla, oveja y cabra así como leche de cabra.

Fuente: Elaborado por CETAL a partir de DATACOMEX e IDEGA-USC

Productos Lácteos Balance anual Comercio Exterior
Toneladas



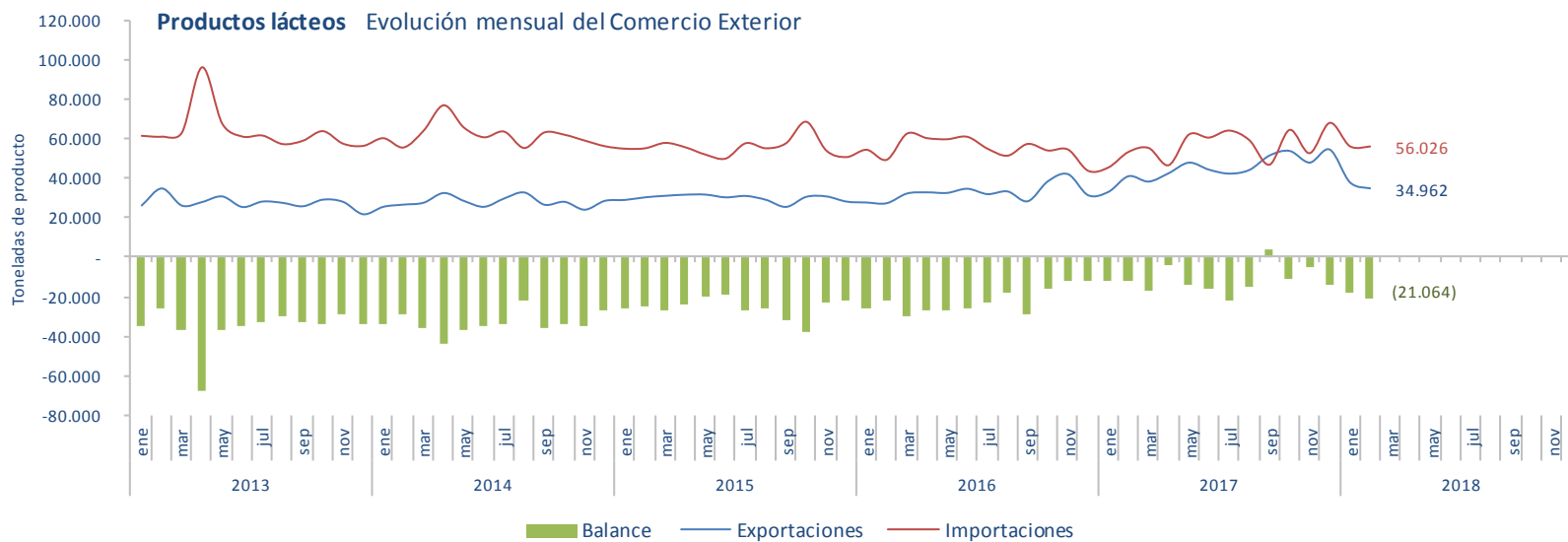
Transcurridos dos meses de 2018 el balance de leche a granel es positivo, situación nunca registrada en invierno. El de productos lácteos continúa siendo más desfavorable que en 2017.



(1*) 2018 Último mes: feb-18

Fuente: DATACOMEX

Balance positivo en el mes de febrero en el comercio exterior de leche a granel.



(1*) 2018 Último mes: feb-18

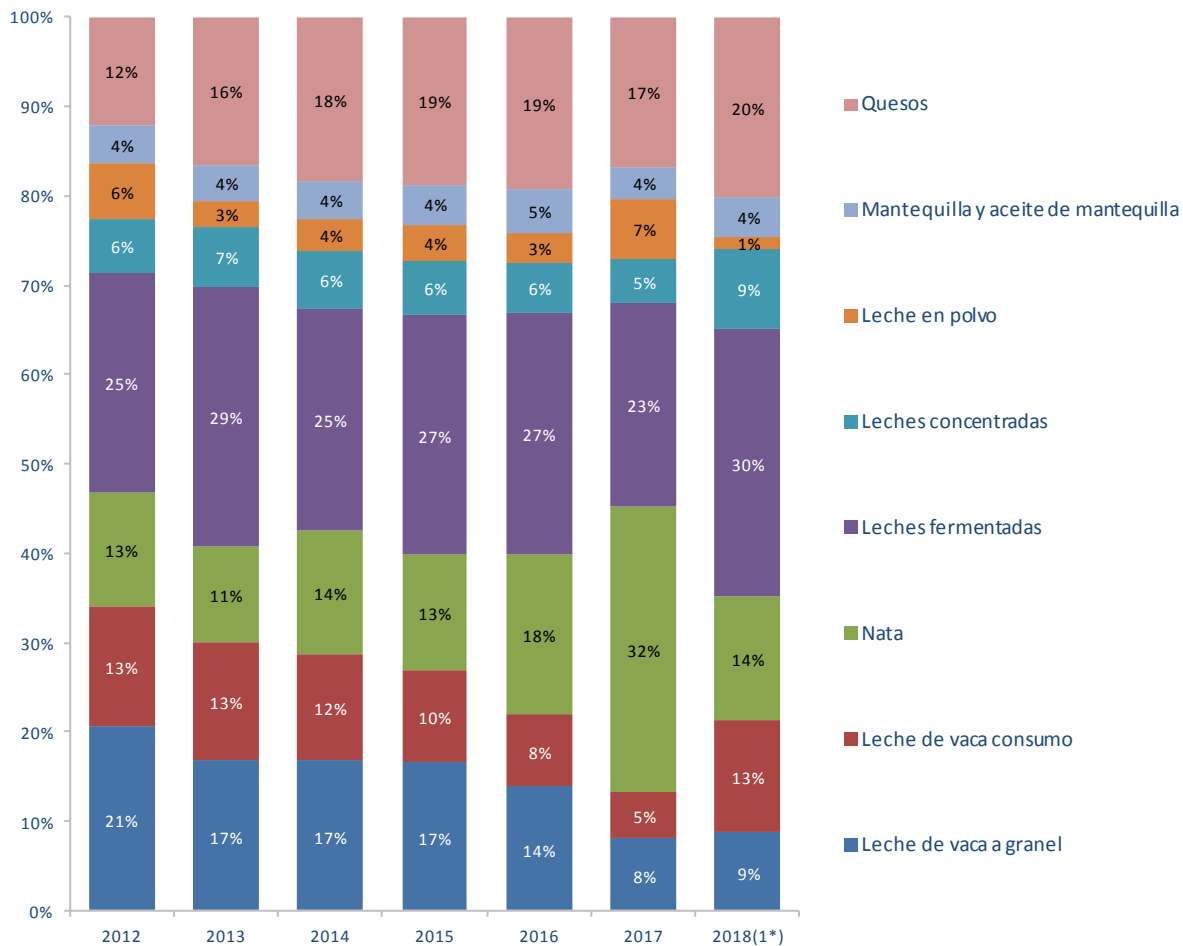
Los datos incluyen quesos de mezcla, oveja y cabra así como leche de cabra.

Fuente: Elaborado por CETAL a partir de DATACOMEX e IDEGA-USC

Se acentúa el balance negativo, ya registrado en enero, en este mes de febrero respecto a 2017.

Estructura de las Exportaciones

% Volumen



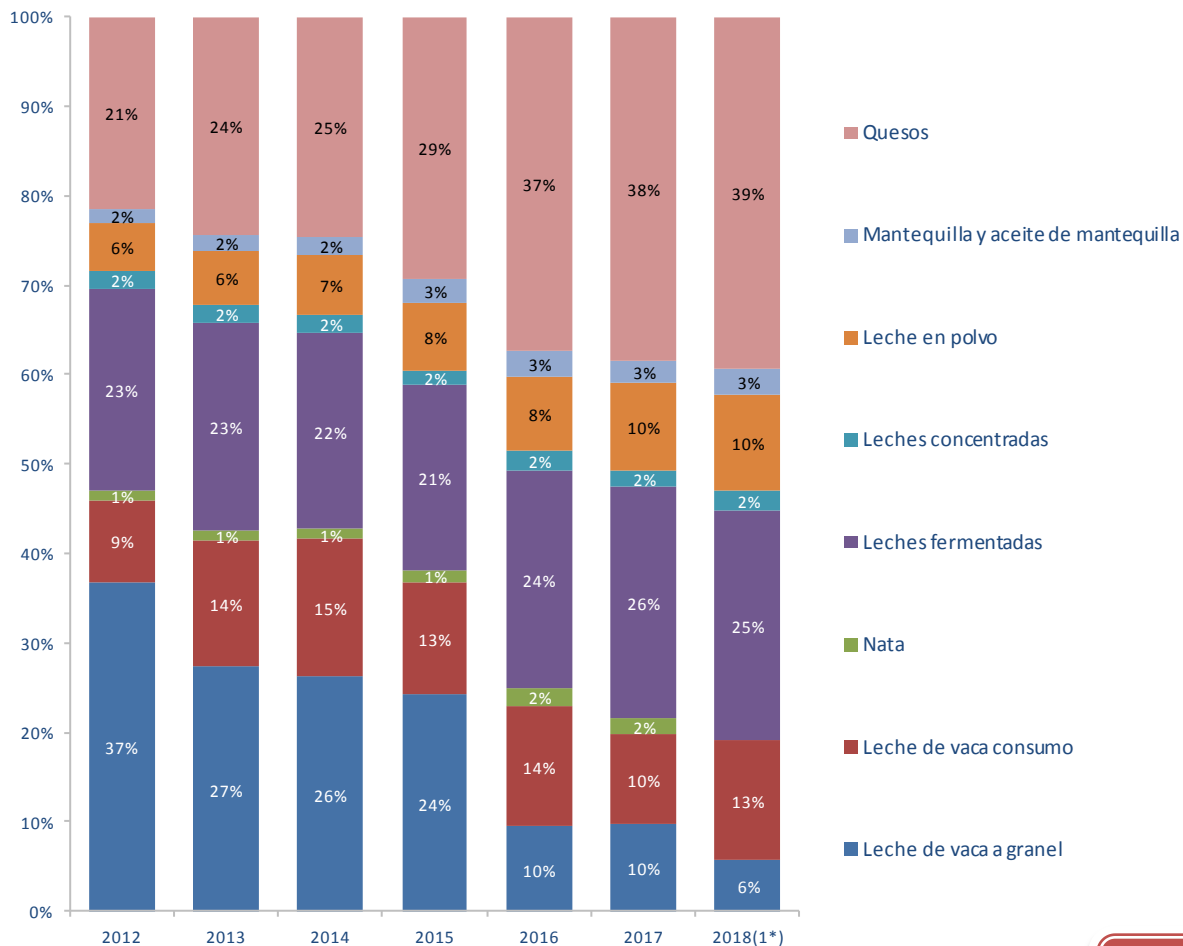
(1) 2018 (Enero - Febrero)

Los datos incluyen quesos de mezcla, oveja y cabra así como lech

Fuente: Elaborado por CETAL a partir de DATACOMEX

Los datos de 2018, con tan solo dos meses, no son todavía comparables con los de años precedentes.

Estructura de las Importaciones
% Volumen



(1) 2018 (Enero - Febrero)

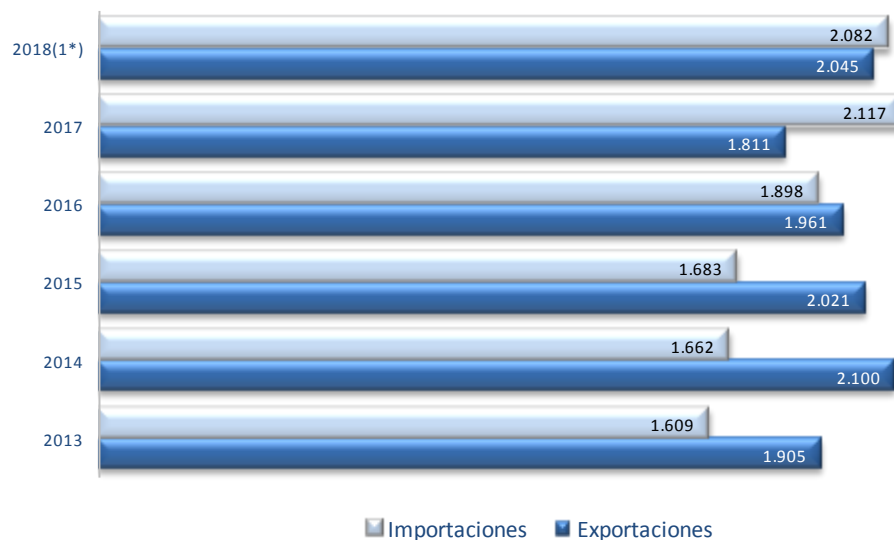
Los datos incluyen quesos de mezcla, oveja y cabra así como lech

Fuente: Elaborado por CETAL a partir de DATACOMEX

Al igual que con las exportaciones, los datos de 2018, al corresponderse tan solo con dos meses, no son todavía comparables con los de años precedentes.

Evolución anual del valor unitario de exportaciones e importaciones de leche y productos lácteos

€/Tonelada



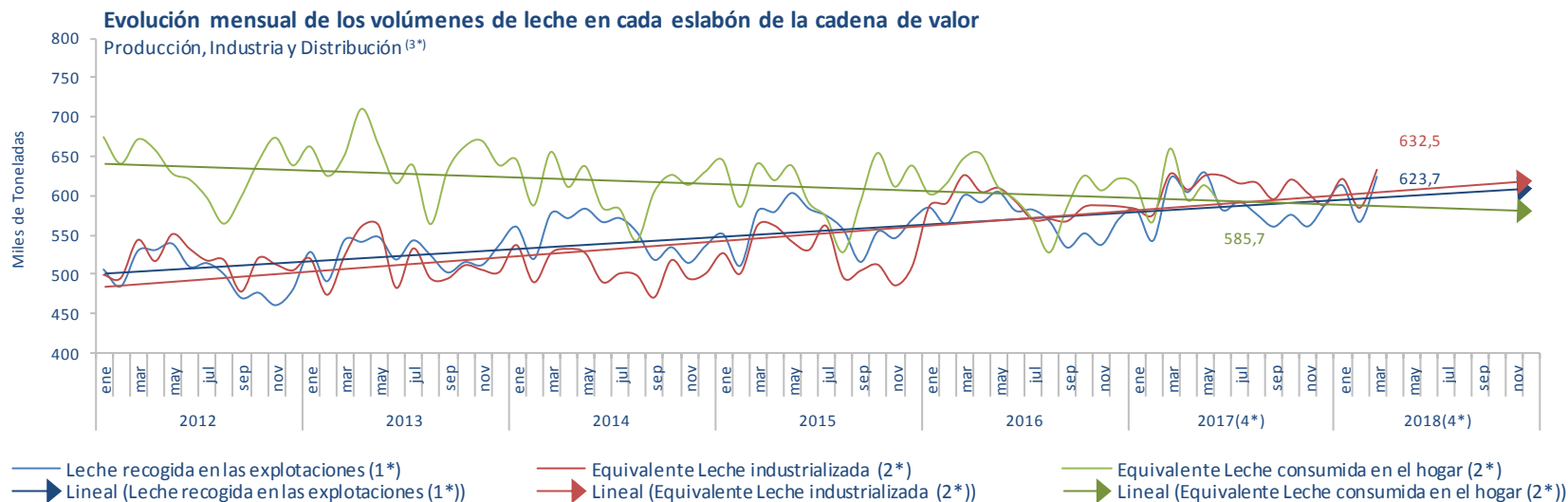
(1*) 2018 (Enero - Febrero)

Los datos incluyen quesos de mezcla, oveja y cabra así como leche de cabra.

Fuente: DATACOMEX

Continúan mejorando los valores unitarios de las exportaciones, aunque al ser datos de solo dos meses no pueden ser comparados con los de los años precedentes.

CADENA DE VALOR



(1*) Miles de Toneladas de leche.

(2*) Miles de Toneladas de Equivalente Leche.

(3*) Distribución: exclusivamente productos lácteos consumidos en el hogar.

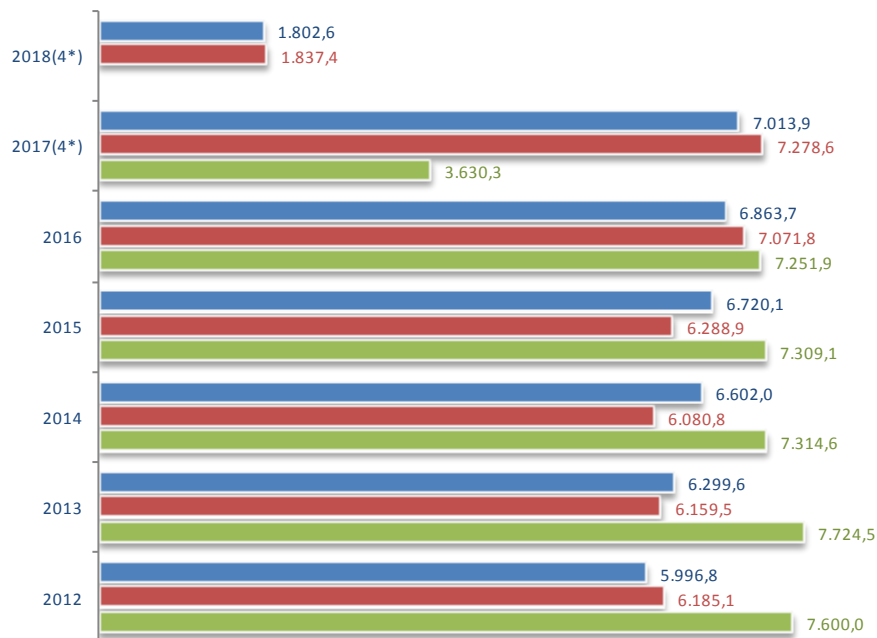
(4*) Último mes: Producción mar-18 Industria mar-18 Distribución jun-17

Fuente: Elaborado por CETAL a partir de FEGA, EUROSTAT, BDCH-MAPAMA e IDEGA-USC

Se mantiene la tendencia inversa de producción y consumo en el hogar a la espera de la actualización de datos de este último.

Evolución anual de los volúmenes de leche en cada eslabón de la cadena de valor

Producción, Industria y Distribución (3*)



■ Leche recogida en las explotaciones (1*)

■ Equivalente Leche industrializada (2*)

■ Equivalente Leche consumida en el hogar (2*)

(1*) Miles de Toneladas de leche.

(2*) Miles de Toneladas de Equivalente Leche.

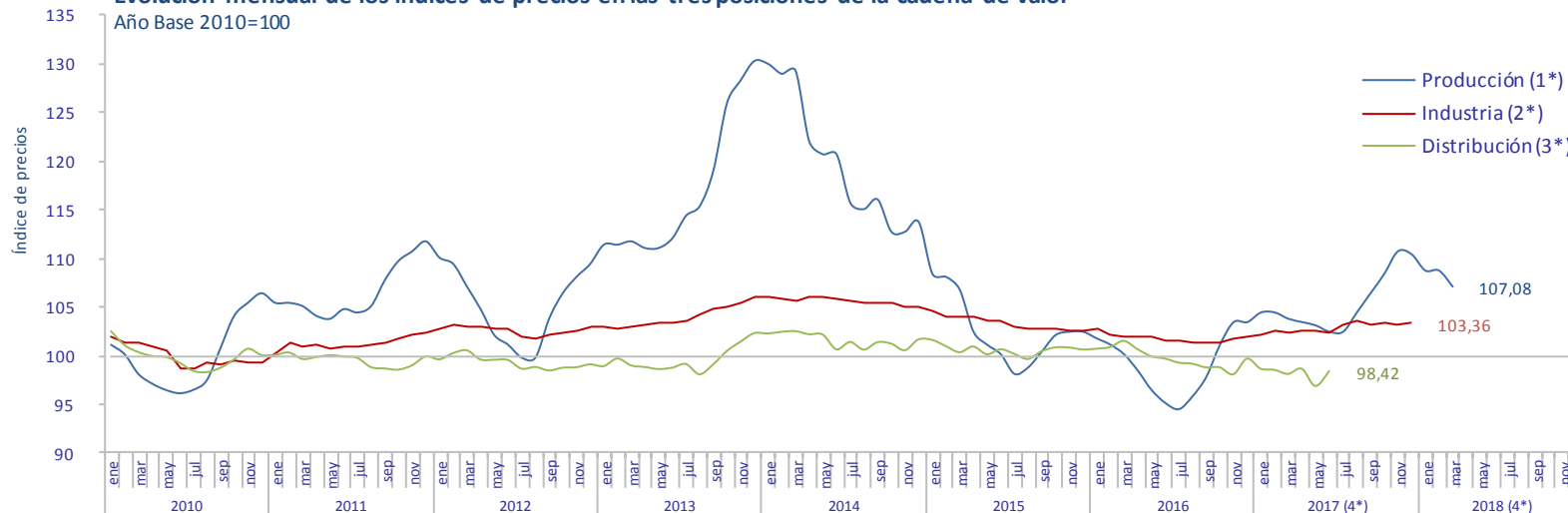
(3*) Distribución: exclusivamente productos lácteos consumidos en el hogar.

(4*) Último mes: Producción mar-18 Industria mar-18 Distribución jun-17

Fuente: Elaborado por CETAL a partir de FEAGA, EUROSTAT, BDCH-MAPAMA e IDEGA-USC

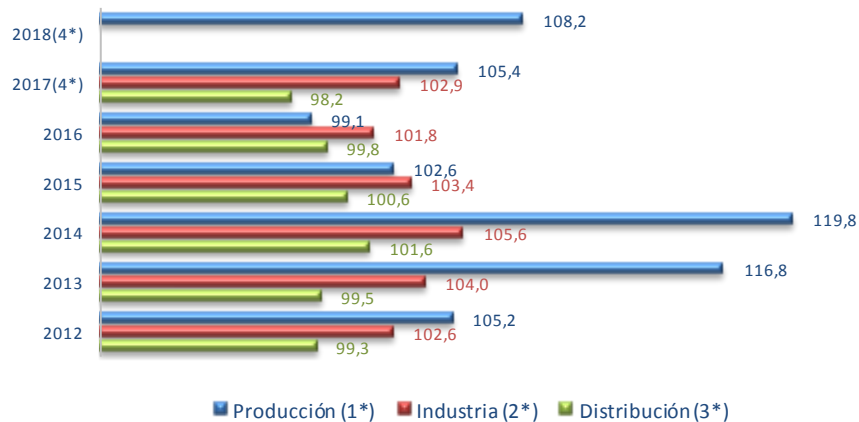
A la espera de actualización de datos de consumo, se constata un avance constante hacia el equilibrio entre producción, transformación y consumo en el hogar.

Evolución mensual de los índices de precios en las tres posiciones de la cadena de valor



Evolución anual de los índices de precios en las tres posiciones de la cadena de valor

Año Base 2010=100



(1*) Índice de precios de la leche pagados al productor.

(2*) Índice de precios de los productos lácteos fabricados y comercializados en España.

(3*) Índice de precios de los productos lácteos en la distribución.

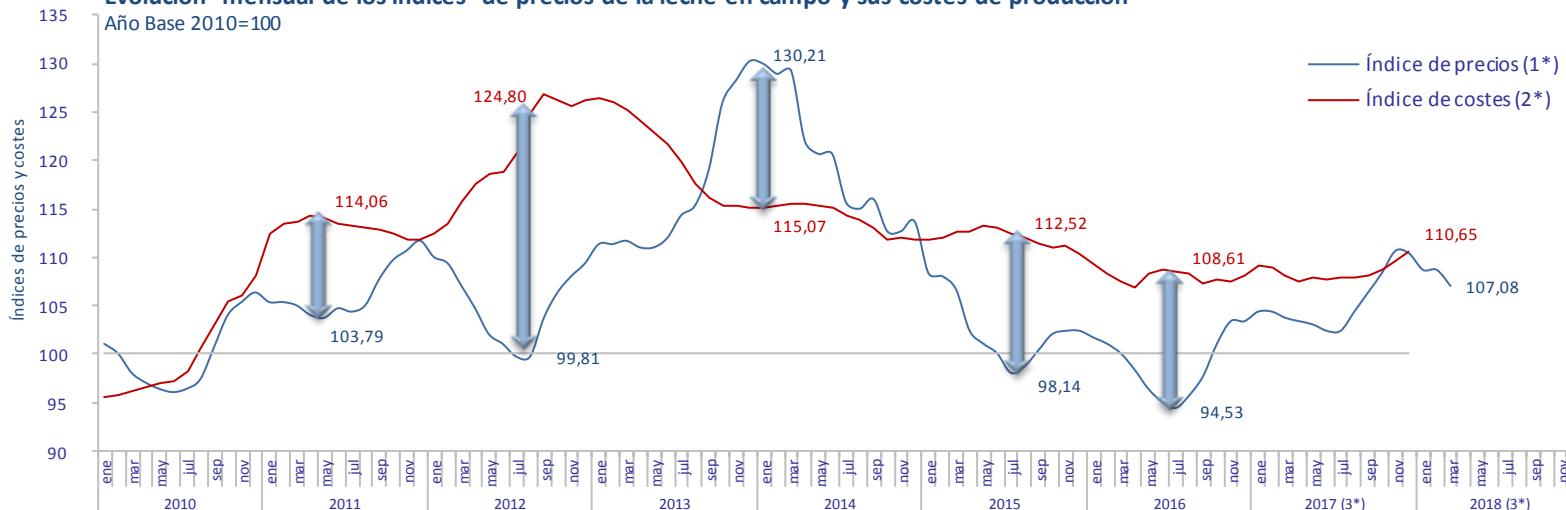
(4*) Último mes: Producción mar-18 Industria dic-17 Distribución jun-17

Índices de los precios en posición de salida de cada eslabón de la cadena de valor y sin incluir el IVA.

Fuente: Elaborado por CETAL a partir de MMO, INE, BDCH-MAPAMA y EUROSTAT

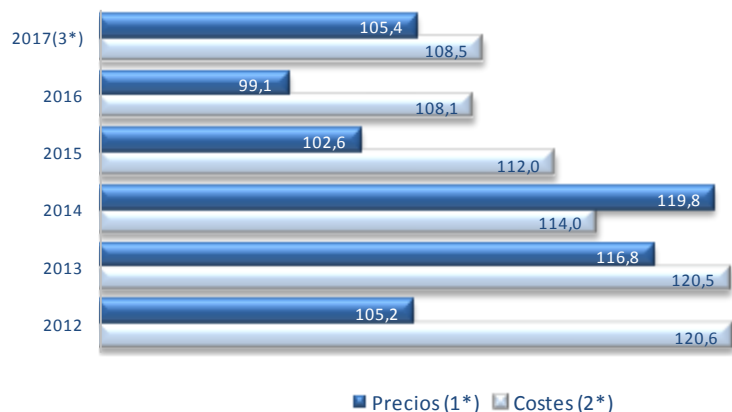
La evolución del índice de precios al productor en el periodo 2016-2018 presenta una curva análoga a la del periodo 2010-2012.

Evolución mensual de los índices de precios de la leche en campo y sus costes de producción



Evolución anual de los índices de precios de la leche en campo y sus costes de producción

Año Base 2010=100



(1*) Índice de precios de la leche pagados al productor.

(2*) Índice de costes de producción basado en los costes de fuera de la explotación.

Índices en posición explotación ganadera y sin incluir el IVA.

(3*) Último mes: Precios mar-18 Costes dic-17

Fuente: Elaborado por CETAL a partir de MMO e (IPPPA-RECAN)-MAPAMA

Las fluctuaciones en los índices de costes y precios no representan márgenes de beneficio o pérdidas, pero sí indican la intensidad y duración de las épocas de crisis y de bonanza para el sector.

ANEXOS_FUENTES DE INFORMACIÓN

- EUROSTAT (Oficina Estadística de la Unión Europea)
Cows'milk collection and products obtained
- FEGA (Fondo Español de Garantía Agraria)
Información Mensual del Régimen de Tasa Láctea
Declaraciones Obligatorias del Sector Vacuno de Leche
- IFCN (International Farm Comparison Network)
(RENGRATI) Red Nacional de Granjas Típicas
- INE (Instituto Nacional de Estadística)
(IPRI) Índice de Precios Industriales
- MAPAMA (Ministerio de Agricultura y Pesca, Alimentación y Medio Ambiente)
(BDCH) Base de Datos Consumo en el Hogar - MAPAMA
(PPPA) Precios Percibidos y Pagados por los Agricultores
(RECAN) Red Contable Agraria Nacional
- MINECO (Ministerio de Economía, Industria y Competitividad)
(DATACOMEX) Base de Datos de Comercio Exterior
- MMO (EU Milk Market Observatory)
Historical EU price serie of Cow's Raw Milk
Historical series of EU average prices of Dairy Products
- USC (Universidade de Santiago de Compostela)
(IDEGA) Instituto de Estudos e Desenvolvimento de Galicia

Kg Equivalente Leche / Kg Producto Lácteo	
Leche líquida	1,00
Leche condensada	2,60
Leche en polvo	10,50
Leche evaporada	3,20
Preparados lácteos	0,95
Batidos de leche	0,95
Batidos de yogurt	0,97
Leches fermentadas	0,97
Mantequilla	2,05
Queso Vaca puro	8,00
Helados y tartas	0,85
Nata	1,00
Natillas	0,85
Flanes preparados	0,85
Cuajadas	0,85
Crema de chocolate	0,85
Postres con nata	0,85
Otros derivados lácteos	0,85

CETAL trabaja actualmente en la elaboración de coeficientes más ajustados con el fin de mejorar las estimaciones del equivalente leche de los productos industriales.