

# Indicadores del Sector Lácteo

Vacuno



diciembre 2018

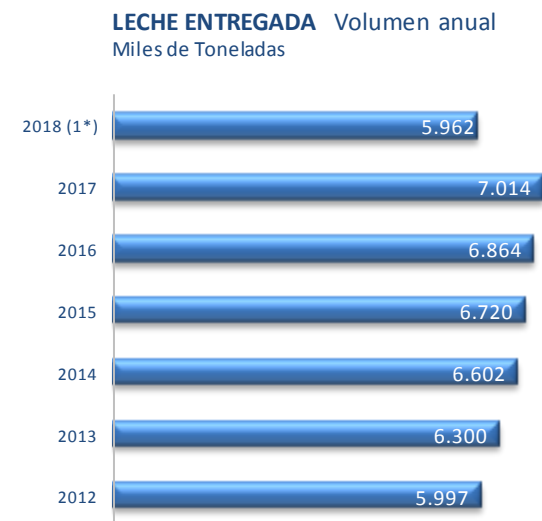
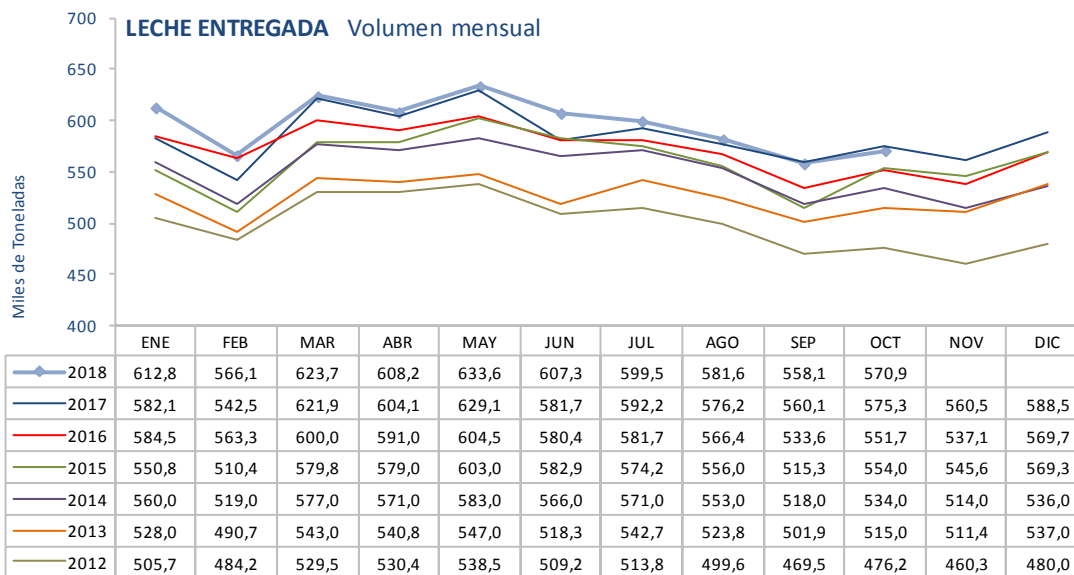
PRODUCCIÓN	3
Volumen de entregas de leche a la industria en España	4
Volumen de entregas de leche a la industria en la UE(28) y países de referencia para España	5
Comparativa interterritorial de los volúmenes de entregas de leche a la industria en España	6
Precio de la leche pagado al productor en España	8
Precio de la leche pagado al productor en la UE(28) y países de referencia para España	9
Precio de la leche pagado al productor en las Comunidades Autónomas	10
Factores internos en la conformación del precio de la leche en España	12
INDUSTRIA	15
Volumen de la producción industrial de lácteos y su Equivalente Leche en España	16
Producción industrial de lácteos en países de referencia para España	17
Precios de los productos lácteos fabricados en España	20
DISTRIBUCIÓN	21
Equivalente Leche de los lácteos consumidos en el hogar en España	22
Precio de la leche en la distribución en España	23
Índices de precios de las principales tipologías de productos lácteos e índice general	24
COMERCIO EXTERIOR	25
Volumen de las exportaciones e importaciones de leche y productos lácteos en España	26
Estructura de las exportaciones e importaciones de leche y productos lácteos en España	30
Valor unitario de las exportaciones e importaciones de leche y productos lácteos en España	32
CADENA DE VALOR	33
Dimensionado de la cadena de valor de la leche en España	34
Índices de precios en la cadena de valor de la leche en España	36
Índices de precios y costes de producción de la leche en España	37
ANEXOS_ FUENTES DE INFORMACIÓN	38
Fuentes de información	39
Coeficientes Equivalente Leche	40

GRÁFICOS	pag	INFORME											
		feb-18	mar-18	abr-18	may-18	jun-18	jul-18	ago-18	sep-18	oct-18	nov-18	dic-18	
<b>PRODUCCIÓN</b>	3												
Volumen de entregas de leche a la industria en España	4	dic-17	ene-18	feb-18	mar-18	abr-18	abr-18	jun-18	jul-18	ago-18	sep-18	oct-18	
Volumenes de entregas de leche a la industria en la UE(28) y países de referencia para España	5	dic-17	ene-18	feb-18	mar-18	abr-18	abr-18	jun-18	jul-18	ago-18	sep-18	oct-18	
Comparativa interterritorial de los volúmenes de entregas de leche a la industria en España	6												
Evolución mensual de las entregas en la cornisa cantabrica y el resto de España	6	dic-17	ene-18	feb-18	mar-18	abr-18	may-18	jun-18	jul-18	ago-18	sep-18	oct-18	
Evolución mensual de las entregas en la cornisa cantabrica y el resto de España	7	dic-17	ene-18	feb-18	mar-18	abr-18	may-18	jun-18	jul-18	ago-18	sep-18	oct-18	
Precio de la leche pagado al productor en España	8	dic-17	ene-18	feb-18	mar-18	abr-18	may-18	jun-18	jul-18	ago-18	sep-18	oct-18	
Precio de la leche pagado al productor en UE(28) y países de referencia para España	9	dic-17	ene-18	feb-18	mar-18	abr-18	may-18	jun-18	jul-18	ago-18	sep-18	oct-18	
Precio de la leche pagado al productor en las Comunidades Autónomas	10												
Precio de la leche estandarizado y sin estandarizar	10	dic-17	ene-18	feb-18	mar-18	abr-18	may-18	jun-18	jul-18	ago-18	sep-18	oct-18	
Diferencial de precios estandarizados y sin estandarizar con la media de España	11	dic-17	ene-18	feb-18	mar-18	abr-18	may-18	jun-18	jul-18	ago-18	sep-18	oct-18	
Factores internos en la conformación del precio de la leche en España	12												
Desviaciones mensuales del precio de la leche al productor, la producción y el consumo	12	dic-17	ene-18	feb-18	mar-18	abr-18	may-18	jun-18	jul-18	ago-18	sep-18	oct-18	
Dimensión de la explotación láctea y precio de la leche pagado al productor	13	2015-16	2016-17	2016-17	2016-17	2016-17	2016-17	2016-17	2016-17	2016-17	2016-17	2016-17	2016-17
Producción y consumo por habitante y precio de la leche pagado al productor	14	2015-16	2016-17	2016-17	2016-17	2016-17	2016-17	2016-17	2016-17	2016-17	2016-17	2016-17	2016-17
<b>INDUSTRIA</b>	15												
Volumen de la producción industrial de lácteos y su Equivalente Leche en España	16	dic-17	ene-18	feb-18	mar-18	abr-18	abr-18	jun-18	jul-18	ago-18	sep-18	oct-18	
Producción industrial de lácteos en países de referencia para España	17												
Producción industrial de lácteos en países de referencia para España	17	2016	2017	2017	2017	2017	2017	2017	2017	2017	2017	2017	2017
Estructura de la producción de lácteos en países de referencia para España	18	2016	2017	2017	2017	2017	2017	2017	2017	2017	2017	2017	2017
Evolución del grado de industrialización de la leche en países de referencia para España	19	dic-17	ene-18	feb-18	mar-18	abr-18	abr-18	jun-18	jul-18	ago-18	sep-18	oct-18	
Precios de los productos lácteos fabricados en España	20	dic-17	dic-17	dic-17	dic-17	abr-18	may-18	jun-18	jul-18	ago-18	sep-18	oct-18	
<b>DISTRIBUCIÓN</b>	21												
Equivalente Leche de los lácteos consumidos en el hogar en España	22	jun-17	jun-17	jun-17	jun-17	jun-17	jun-17	dic-17	dic-17	jun-18	jun-18	jun-18	
Precios de la leche en la distribución en España	23	jun-17	jun-17	jun-17	jun-17	jun-17	jun-17	dic-17	dic-17	jun-18	jun-18	jun-18	
Índices de precios de las principales tipologías de productos lácteos e índice general	24	jun-17	jun-17	jun-17	jun-17	jun-17	jun-17	dic-17	dic-17	jun-18	jun-18	jun-18	
<b>COMERCIO EXTERIOR</b>	25												
Volumen de las exportaciones e importaciones de leche y productos lácteos en España	26												
Evolución anual de las exportaciones e importaciones de leche a granel y productos lácteos	26	nov-17	dic-17	ene-18	feb-18	mar-18	abr-18	jun-18	jul-18	ago-18	sep-18	sep-18	
Leche de vaca a granel / Productos Lácteos _ Balance	27	nov-17	dic-17	ene-18	feb-18	mar-18	abr-18	jun-18	jul-18	ago-18	sep-18	sep-18	
Leche de vaca a granel Evolución mensual	28	nov-17	dic-17	ene-18	feb-18	mar-18	abr-18	jun-18	jul-18	ago-18	sep-18	sep-18	
Productos Lácteos Evolución mensual	29	nov-17	dic-17	ene-18	feb-18	mar-18	abr-18	jun-18	jul-18	ago-18	sep-18	sep-18	
Estructura de las exportaciones e importaciones de leche y productos lácteos en España	30												
Exportaciones	30	nov-17	dic-17	ene-18	feb-18	mar-18	abr-18	jun-18	jul-18	ago-18	sep-18	sep-18	
Importaciones	31	nov-17	dic-17	ene-18	feb-18	mar-18	abr-18	jun-18	jul-18	ago-18	sep-18	sep-18	
Valor unitario de las exportaciones e importaciones de leche y productos lácteos en España	32	nov-17	dic-17	ene-18	feb-18	mar-18	abr-18	jun-18	jul-18	ago-18	sep-18	sep-18	
<b>CADENA DE VALOR</b>	33												
Dimensionado de la cadena de valor de la leche en España	34												
Evolución mensual de los volúmenes de leche en cada eslabón de la cadena de valor	34	dic-17	ene-18	feb-18	mar-18	abr-18	abr-18	jun-18	jul-18	ago-18	sep-18	oct-18	
Evolución anual de los volúmenes de leche en cada eslabón de la cadena de valor	35	dic-17	ene-18	feb-18	mar-18	abr-18	abr-18	jun-18	jul-18	ago-18	sep-18	oct-18	
Índices de precios en la cadena de valor de la leche en España	36	dic-17	ene-18	feb-18	mar-18	abr-18	may-18	jun-18	jul-18	ago-18	sep-18	oct-18	
Índices de precios y costes de producción de la leche en España	37	dic-17	ene-18	feb-18	mar-18	abr-18	may-18	jun-18	jul-18	ago-18	sep-18	oct-18	

ene-18 Repetición de datos sin actualización

ene-18 Datos actualizados

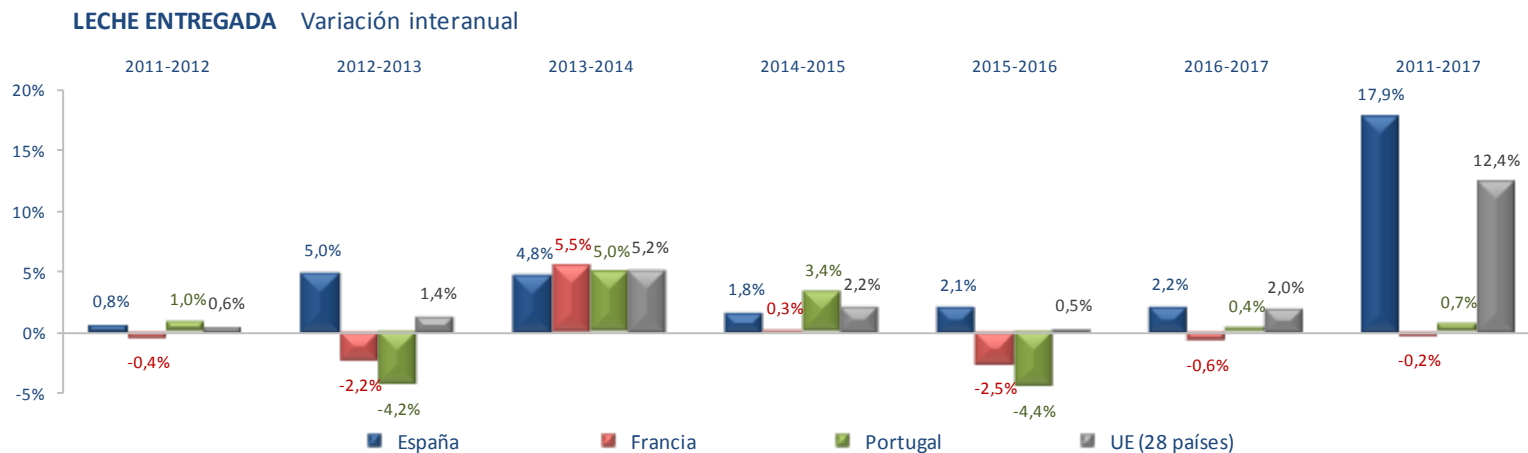
## PRODUCCIÓN



(1\*) 2018 (Enero - Octubre)

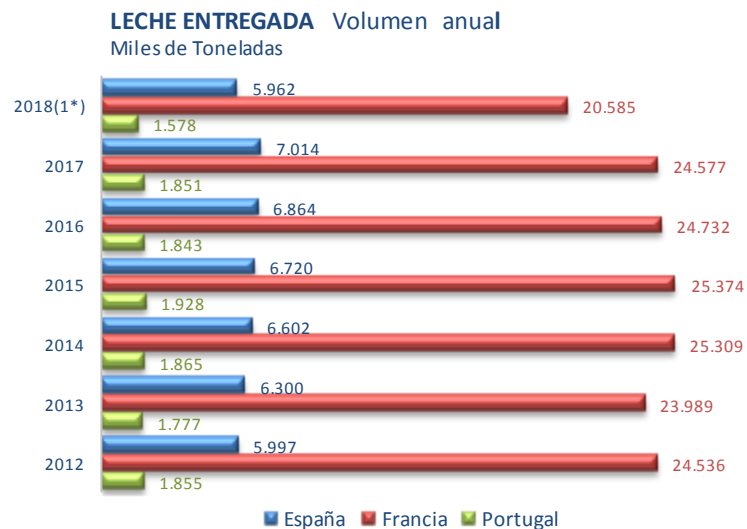
Fuente: EUROSTAT

Segundo mes consecutivo en 2018, con un volumen de entregas inferior al de este mismo mes en 2017. Concretamente una reducción del 0,76%.



Francia y Portugal, por ser los países con intercambio comercial de leche a granel con España.

Fuente: elaborado por CETAL a partir de EUROSTAT

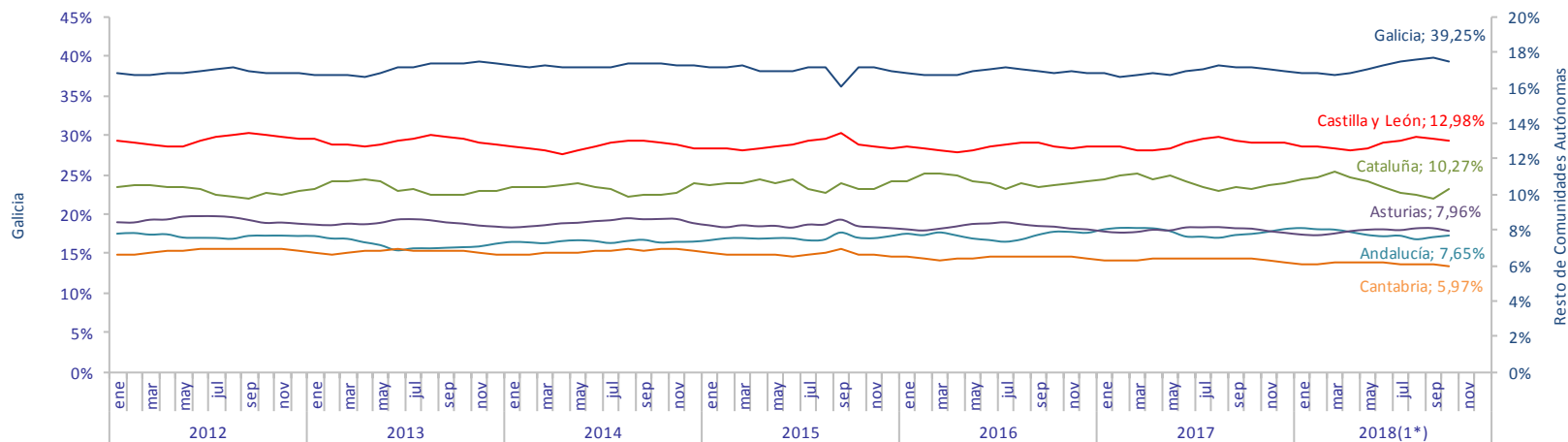


(1\*) 2018 (Enero - Octubre)

Fuente: EUROSTAT

Se atenúa el incremento de las entregas en la UE, en este mes de octubre tan solo un 0,02 % más que en octubre de 2017.

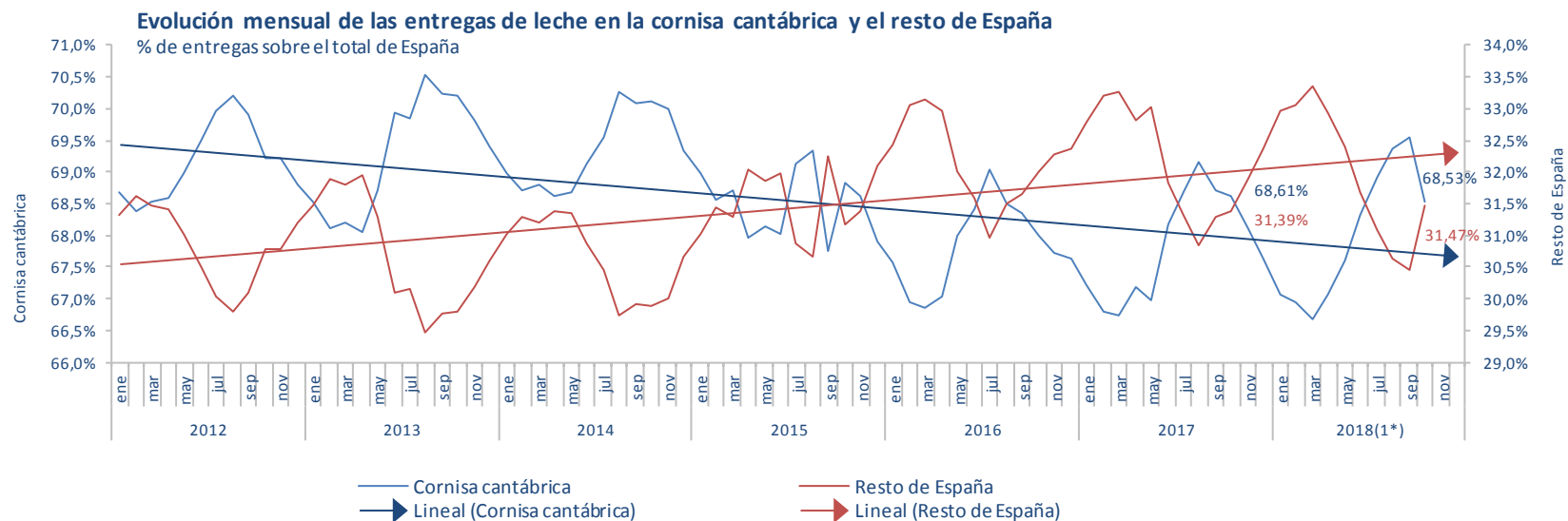
**Evolución mensual de las entregas en las Comunidades Autónomas que superan el 5%**  
% de entregas sobre el total de España



(1\*) Último mes: oct-18

Fuente: Elaborado por CETAL a partir de FEAGA

Evolución marcada por la estacionalidad de cada zona productora.



- | Cornisa cantábrica | Resto de España    |
|--------------------|--------------------|
| Galicia            | Cataluña           |
| Asturias           | Valencia           |
| Cantabria          | Murcia             |
| País Vasco         | Andalucía          |
| Castilla y León    | Baleares           |
|                    | Extremadura        |
|                    | Castilla-La Mancha |
|                    | Madrid             |
|                    | Aragón             |
|                    | Navarra            |
|                    | La Rioja           |

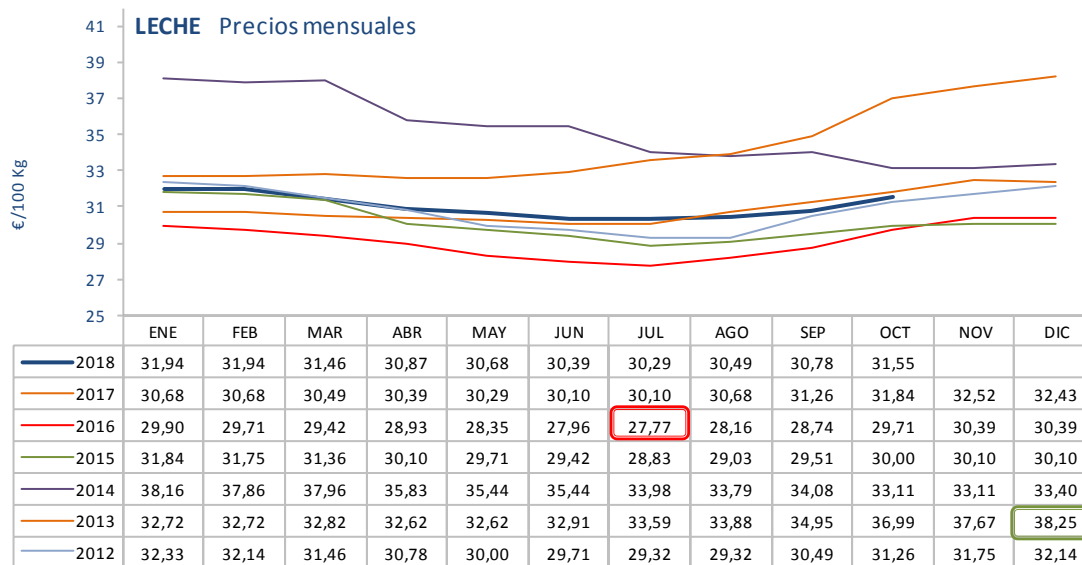
\* No incluida Canarias por su condición de Región Ultraperiférica en la UE.

(1\*) Último mes: oct-18

Fuente: Elaborado por CETAL a partir de FEAGA

En octubre, estabilidad respecto a la situación del mismo mes en 2017, tras varios meses de recuperación en la cornisa cantábrica.





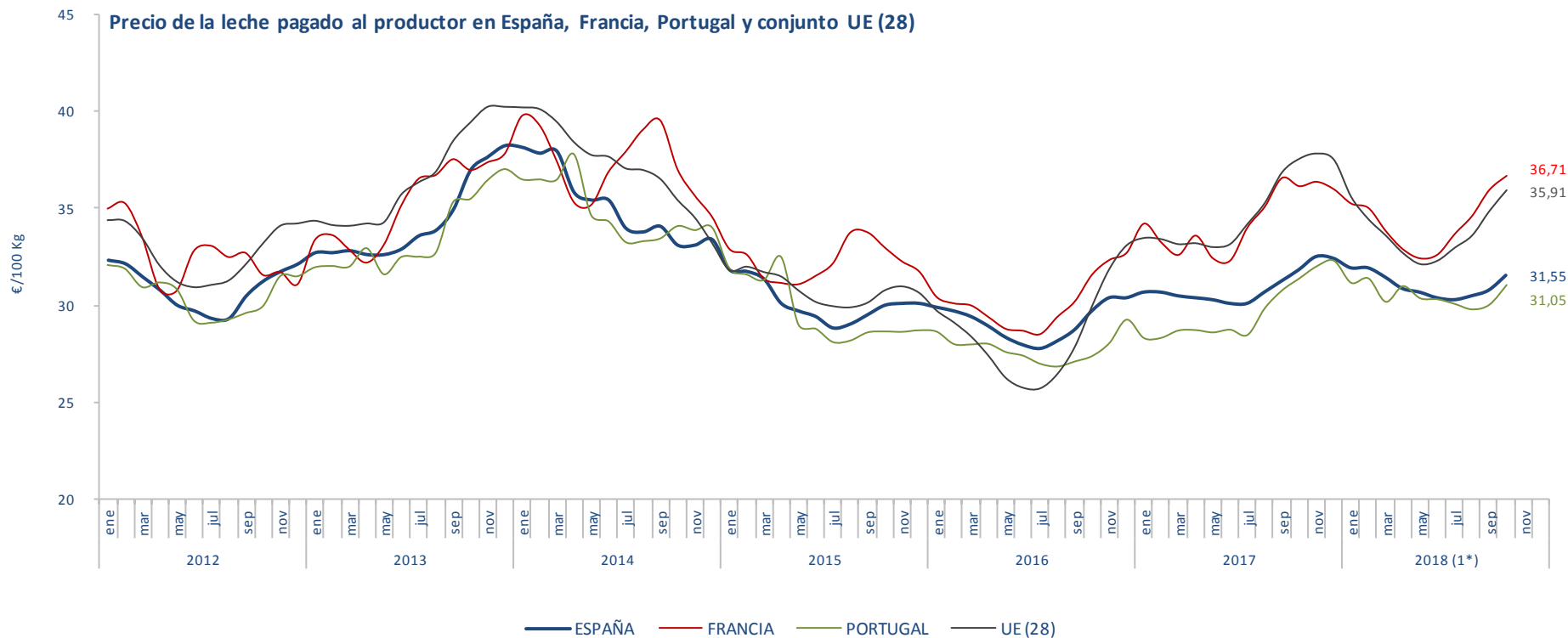
(1\*) 2018 (Enero - Octubre)

€/100 Kg. IVA excluido.

Precio medio ponderado de la leche cruda, con el contenido real de grasa y proteína.

**Fuente:** Elaborado por CETAL a partir de MMO, EUROSTAT y FEGA

Incremento del precio en octubre respecto al mes pasado. Situación habitual en este mes. A nivel interanual nuevo descenso, aunque menos acusado que el registrado en septiembre.



(1\*) Último mes: oct-18

€/100 Kg. IVA excluido.

2012 UE (27)

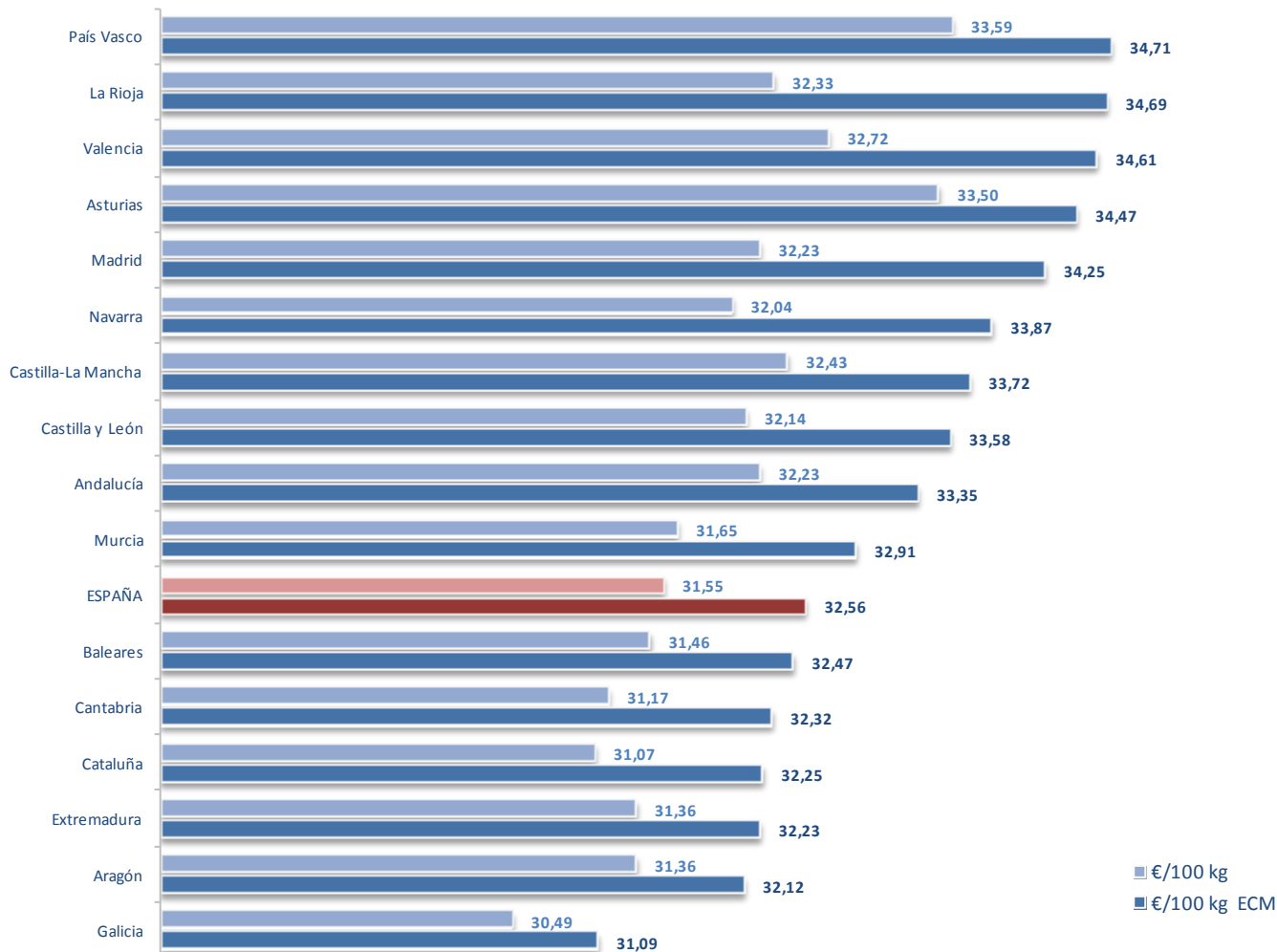
Precio medio ponderado de la leche cruda, con el contenido real de grasa y proteína.

**Fuente:** MMO y FEGA

Se incrementa la brecha existente entre los precios de la leche en España y en la UE.

**Precios de la leche estandarizada y sin estandarizar**

Octubre 2018



El precio en €/100 Kg está referido al contenido real de grasa y proteína.

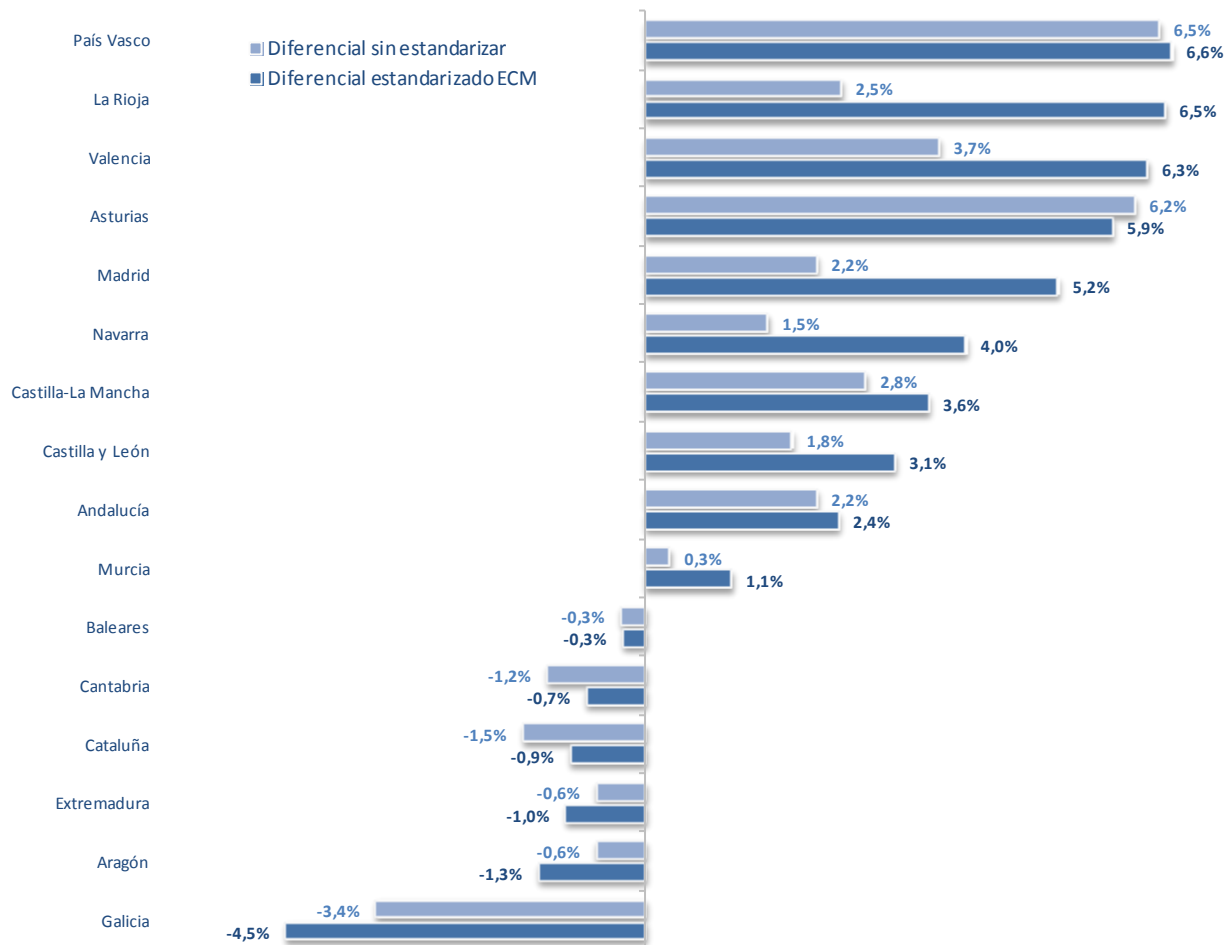
El precio en €/100 Kg ECM se corresponde con contenidos de 4% de grasa y 3,3% de proteína.

\* No incluida Canarias por su condición de Región Ultraperiférica en la UE.

Fuente: Elaborado por CETAL a partir de FEGA e IFCN

Como el mes pasado, Galicia y País Vasco cierran y encabezan respectivamente el ranking de precios.

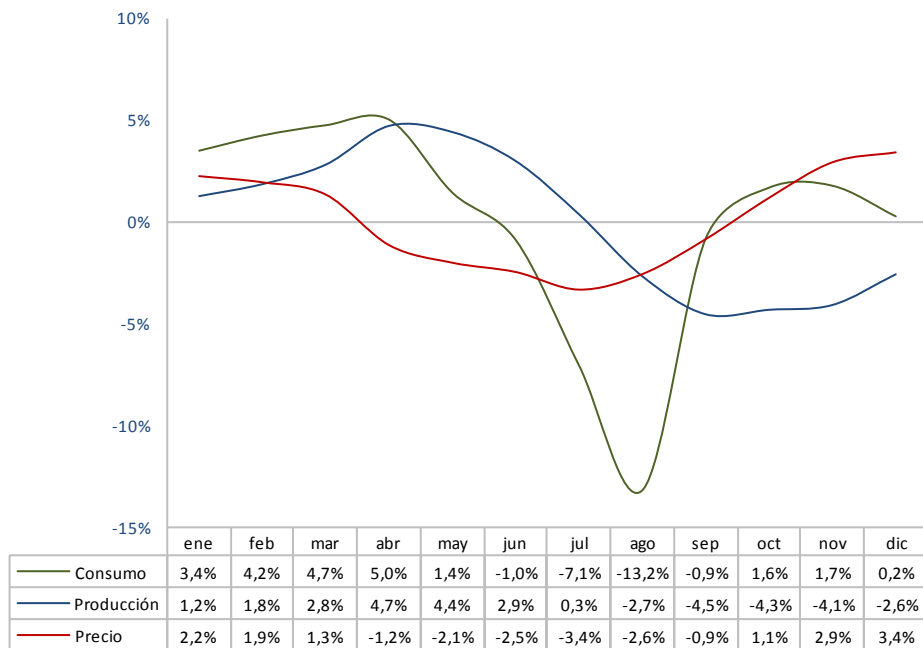
**Diferenciales de precio de la leche estandarizada y sin estandarizar con la media de España**  
 Octubre 2018



El precio en €/100 Kg está referido al contenido real de grasa y proteína.  
 El precio en €/100 Kg ECM se corresponde con contenidos de 4% de grasa y 3,3% de proteína.  
 \* No incluida Canarias por su condición de Región Ultraperiférica en la UE.  
**Fuente:** Elaborado por CETAL a partir de FEGA e IFCN

En octubre los diferenciales entre las distintas Comunidades Autónomas se acentúan en precios estandarizados (11,1 puntos) frente a los de precios no estandarizados ( 9.9 puntos).

Desviaciones mensuales del precio de la leche pagado al productor, de la producción y del consumo



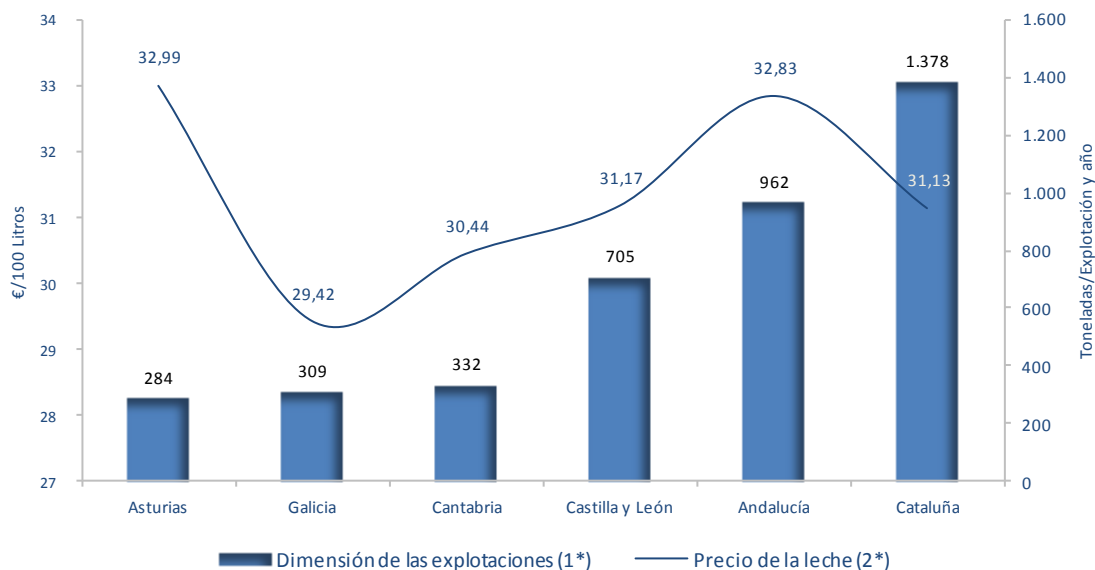
Desviaciones promedio 5 últimos años más año en curso.

Fuente: Elaborado por CETAL a partir de EUROSTAT, MMO, BDCH-MAPA e IDEGA-USC

La estacionalidad positiva del consumo, unida al descenso de la producción del mes de octubre, determina que el precio en este mes se sitúe 1,1 puntos por encima de su media anual.

**Dimensión de la explotación láctea y precio de la leche pagado al productor**

Comunidades Autónomas que superan el 5% de la leche producida en España



(1\*) Entregas por explotación y año. Media 2016-2017.

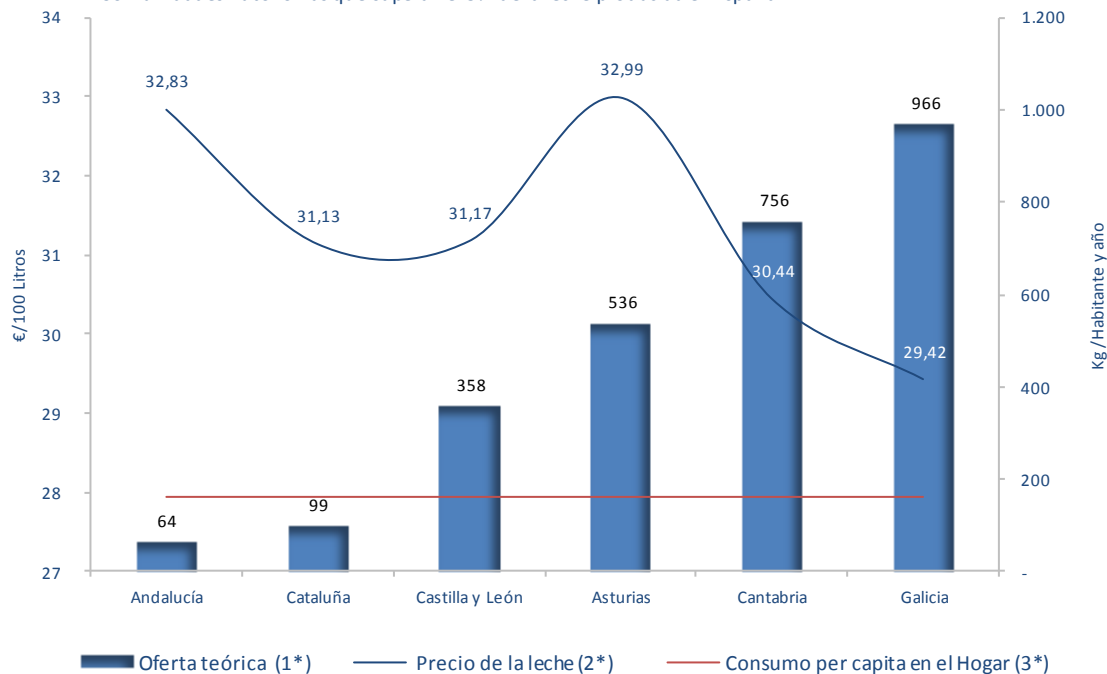
(2\*) Precio de la leche pagado al productor en €/100 Litros, excluido el IVA. Media 2016-2017.

Fuente: Elaborado por CETAL a partir de FEAGA

La relación directa entre dimensión de las explotaciones y precio se altera significativamente en Andalucía y Asturias debido al peso del sector cooperativo en estas dos Comunidades Autónomas.

**Producción y consumo por habitante y precio de la leche pagado al productor**

Comunidades Autónomas que superan el 5% de la leche producida en España



(1\*) Kg Leche producida / Habitante. Media 2016-2017.

(2\*) Precio de la leche pagado al productor en €/ 100 Litros, excluido el IVA. Media 2016-2017.

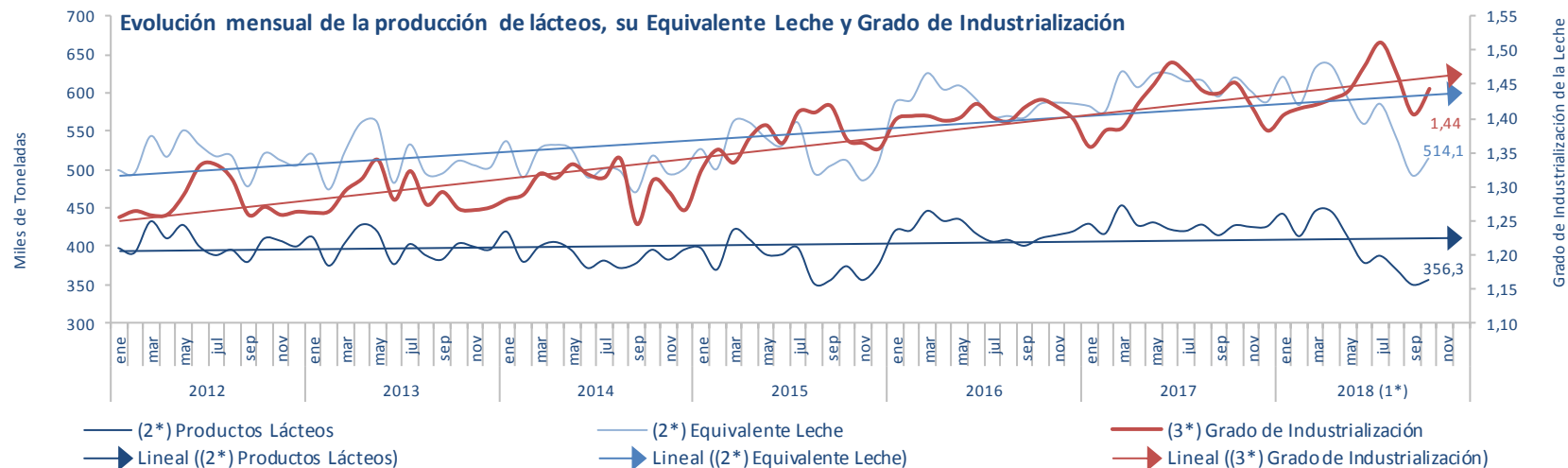
(3\*) Consumo en el Hogar en España en Kg Equivalente Leche / Habitante y año. Media 2015-2017.

**Fuente:** Elaborado por CETAL a partir de FEAGA, BDCH-MAPAMA, INE e IDEGA-USC

La relación inversa entre autoabastecimiento y precio nuevamente es rota por Asturias debido al peso de su sector cooperativo.

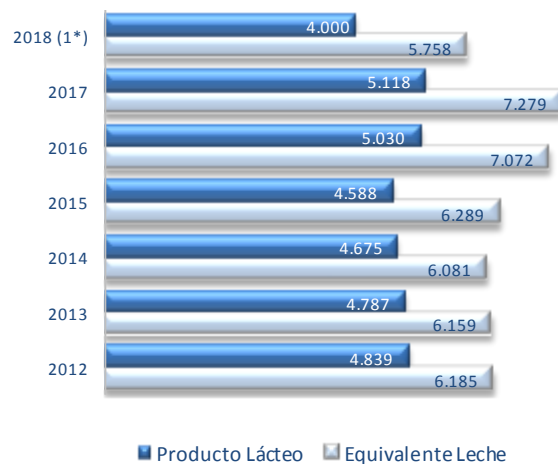
## INDUSTRIA





### Producción anual de lácteos

Miles de Toneladas



(1\*) Último mes: oct-18

(2\*) Eje principal. Miles de Toneladas.

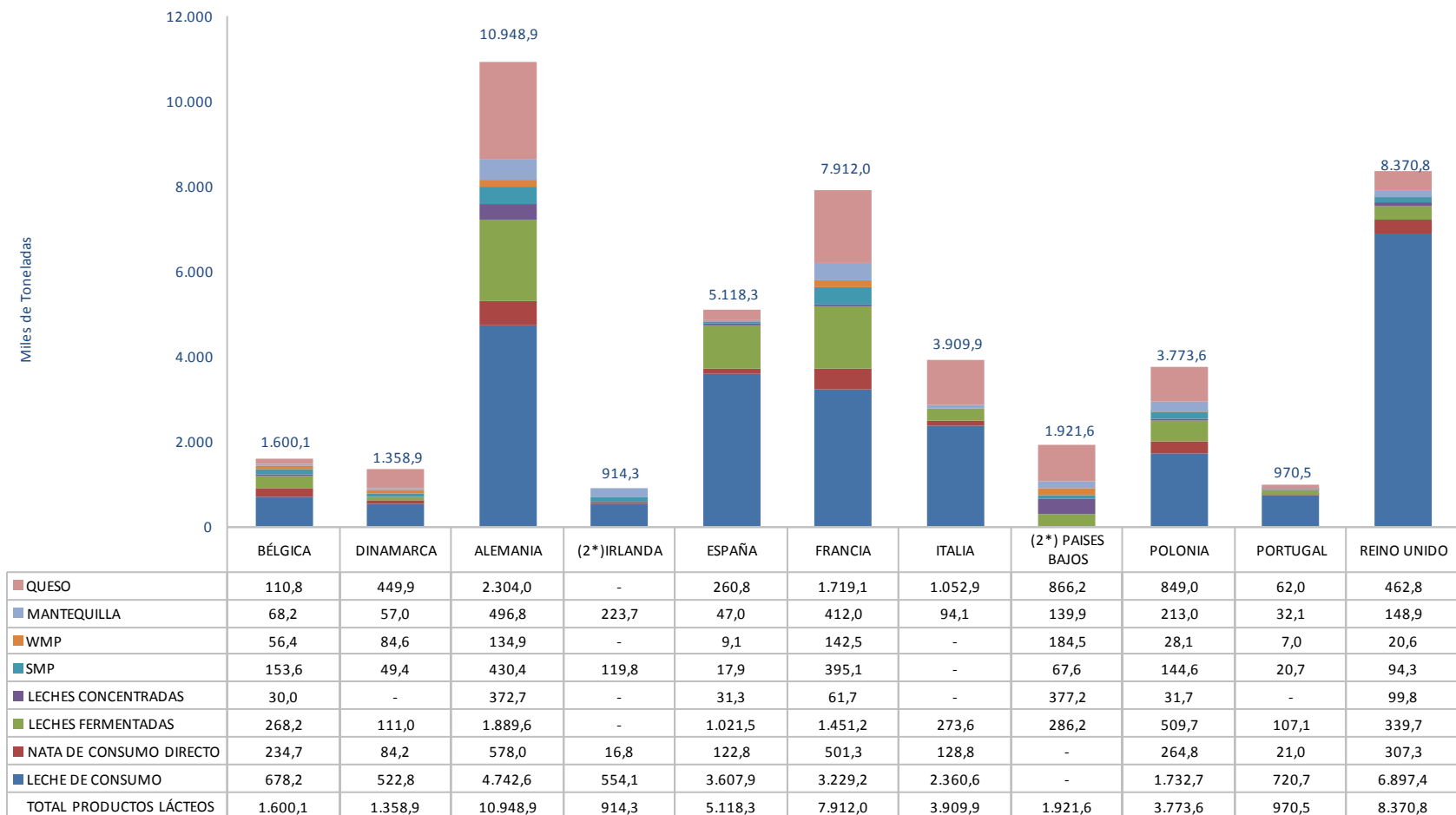
(3\*) Eje secundario. Grado de Industrialización de la Leche (Tn Equivalente Leche/Tn Producto Lácteo).

Quesos: Producto Lácteo y Equivalente Leche excluidos quesos de mezcla.

Fuente: Elaborado por CETAL a partir de EUROSTAT e IDEGA-USC

Se mantienen las tendencias de incremento de la producción industrial y del grado de industrialización de la leche.

Producción industrial en los países de referencia para España en 2017 (1\*)



(1\*) Los 10 principales países productores de la UE más Portugal.

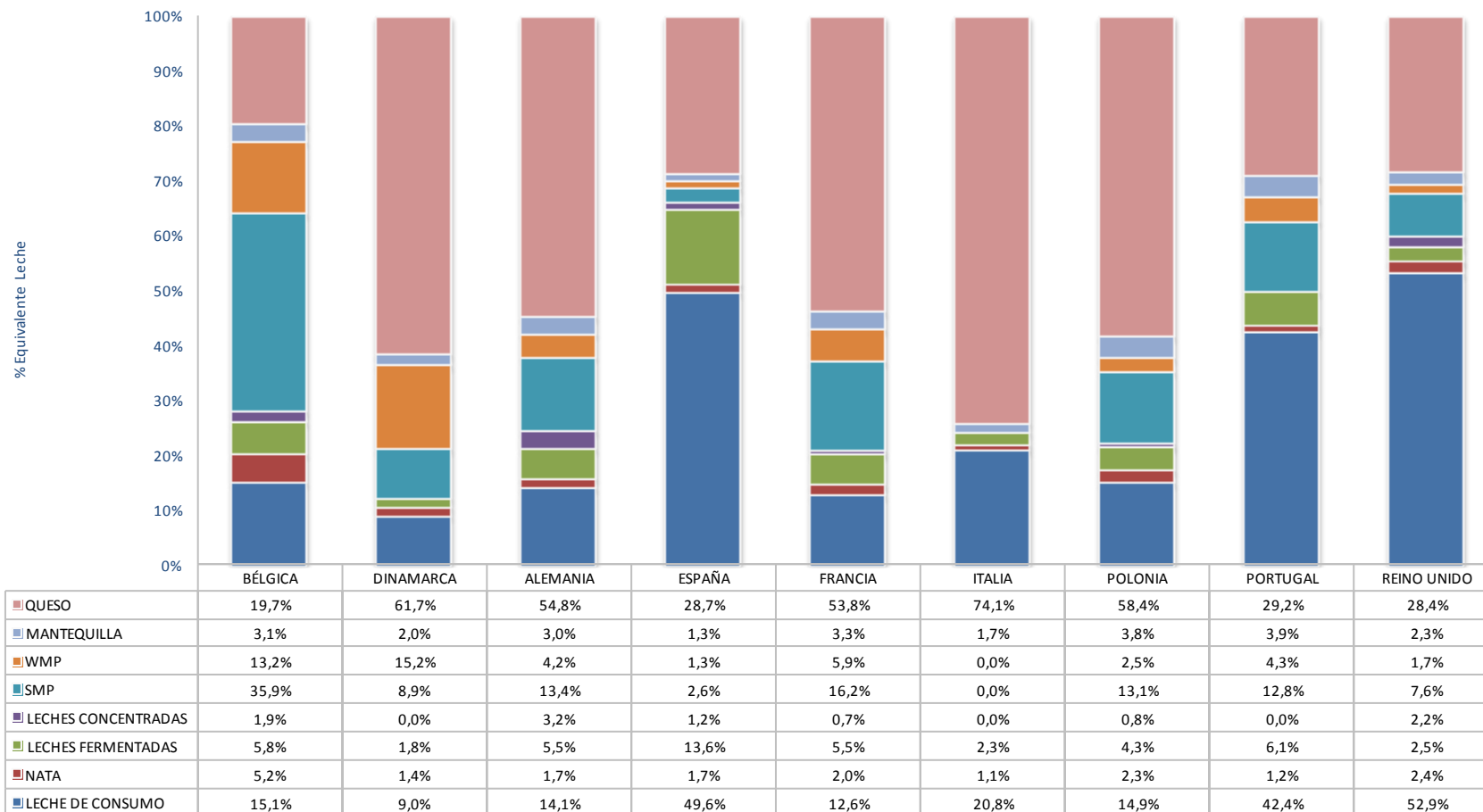
(2\*) No disponibles datos completos por confidencialidad.

Fuente: EUROSTAT

En 2017 España continuó ocupando el cuarto puesto en volumen de producción industrial de la UE, aun siendo relegada al octavo en recogida de leche tras ser superada por Irlanda.

**Estructura de la producción de lácteos en países de referencia para España en 2017 (1\*)**

% Equivalente Leche destinada a cada tipología de producto lácteo



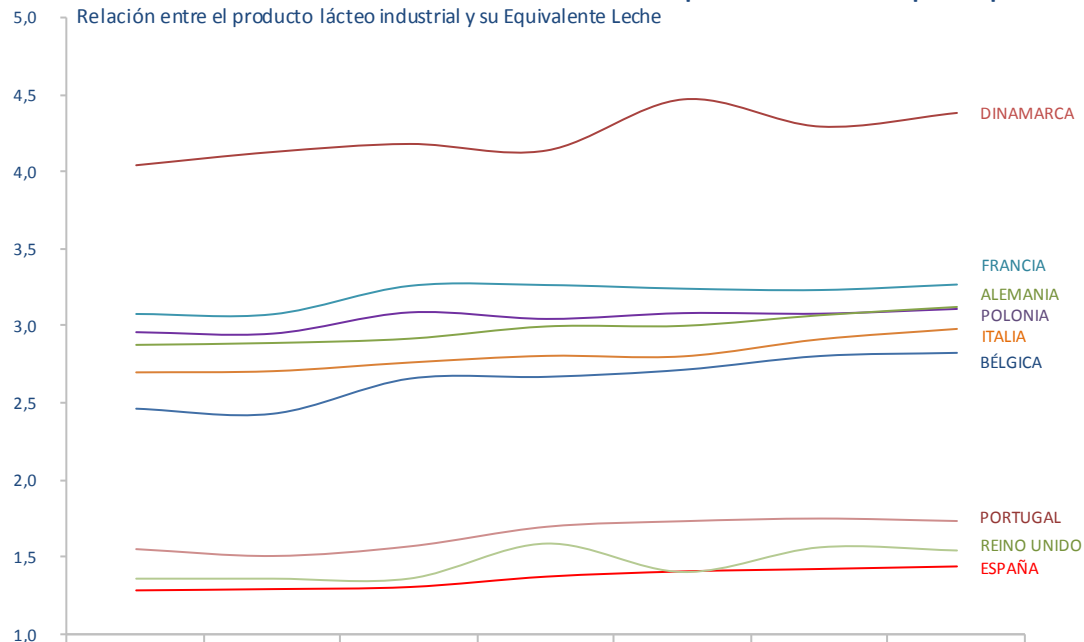
(1\*) Los 10 principales países productores de la UE más Portugal. Se excluyen Irlanda y Países Bajos por ausencia de datos completos por confidencialidad.

Fuente: Elaborado por CETAL a partir de EUROSTAT e IDEGA-USC

La estructura de la producción industrial española se caracteriza por el gran peso de la leche de consumo. Mantiene cierta analogía con la de Portugal y Reino Unido.

**Evolución del Grado de Industrialización de la Leche en países de referencia para España (1\*)**

Relación entre el producto lácteo industrial y su Equivalente Leche



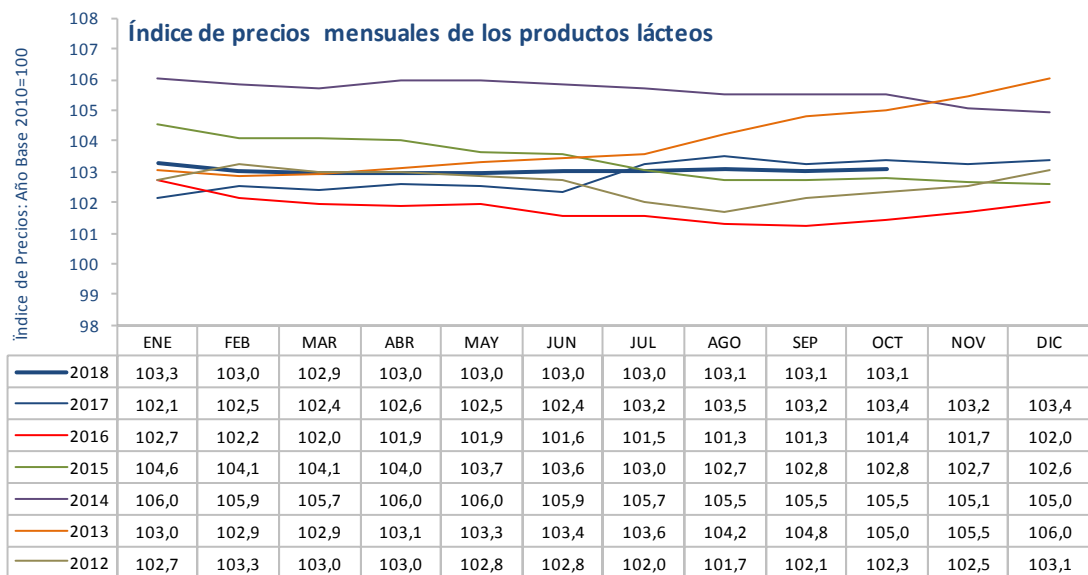
	2012	2013	2014	2015	2016	2017	2018 (2*)
DINAMARCA	4,04	4,13	4,18	4,14	4,47	4,30	4,38
FRANCIA	3,08	3,08	3,26	3,26	3,24	3,23	3,26
POLONIA	2,95	2,95	3,09	3,05	3,08	3,08	3,11
ALEMANIA	2,88	2,89	2,92	3,00	3,00	3,07	3,12
ITALIA	2,70	2,70	2,76	2,80	2,80	2,91	2,98
BÉLGICA	2,46	2,42	2,66	2,67	2,72	2,81	2,83
PORTUGAL	1,55	1,51	1,57	1,70	1,73	1,75	1,73
ESPAÑA	1,28	1,29	1,30	1,37	1,41	1,42	1,44
REINO UNIDO	1,36	1,36	1,36	1,58	1,40	1,56	1,54

(1\*) Los 10 principales países productores de la UE más Portugal. Se excluyen Irlanda y Países Bajos por ausencia de datos completos por confidencialidad.

(2\*) 2018 (Enero - Octubre)

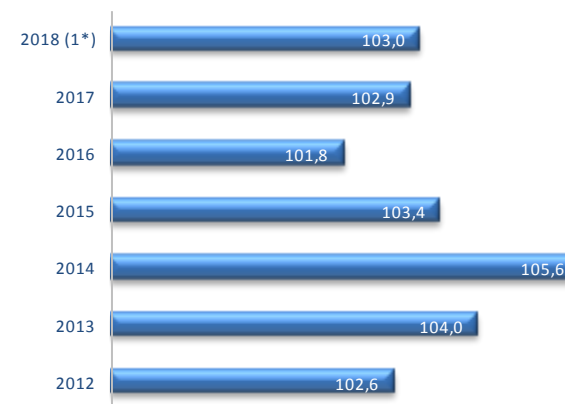
Fuente: Elaborado por CETAL a partir de EUROSTAT e IDEGA-USC

España, a pesar de una ligera mejora en este índice en los últimos años, continúa a la cola de los países de su entorno en cuanto a grado de industrialización de la leche.



### Índice de precios anuales de los productos lácteos

Año Base 2010=100



(1\*) 2018 (Enero - Octubre)

Año Base 2010

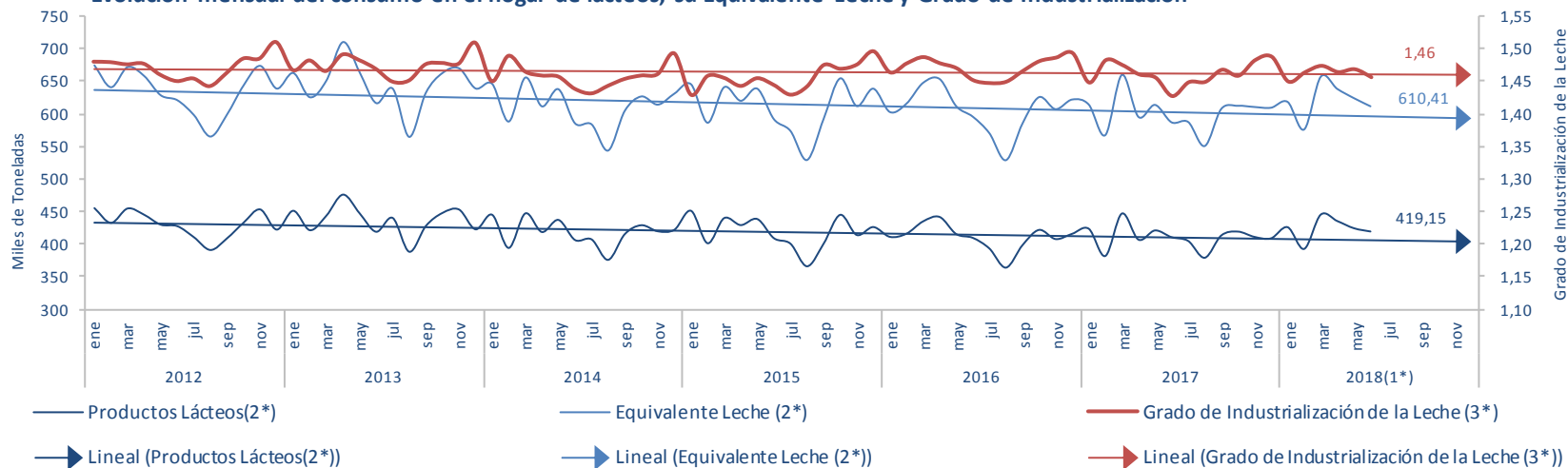
Precios de productos fabricados y comercializados en España a la salida de fábrica.

Fuente: IPRI- INE

Continúa ralentizándose la ligera recuperación de los precios industriales iniciada en 2017.

## DISTRIBUCIÓN

**Evolución mensual del consumo en el hogar de lácteos, su Equivalente Leche y Grado de Industrialización**



**Consumo anual de lácteos en el hogar**

Miles de Toneladas



(1\*) Último mes: jun-18

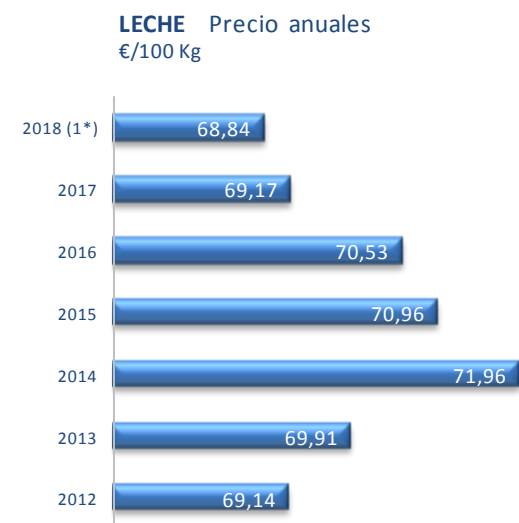
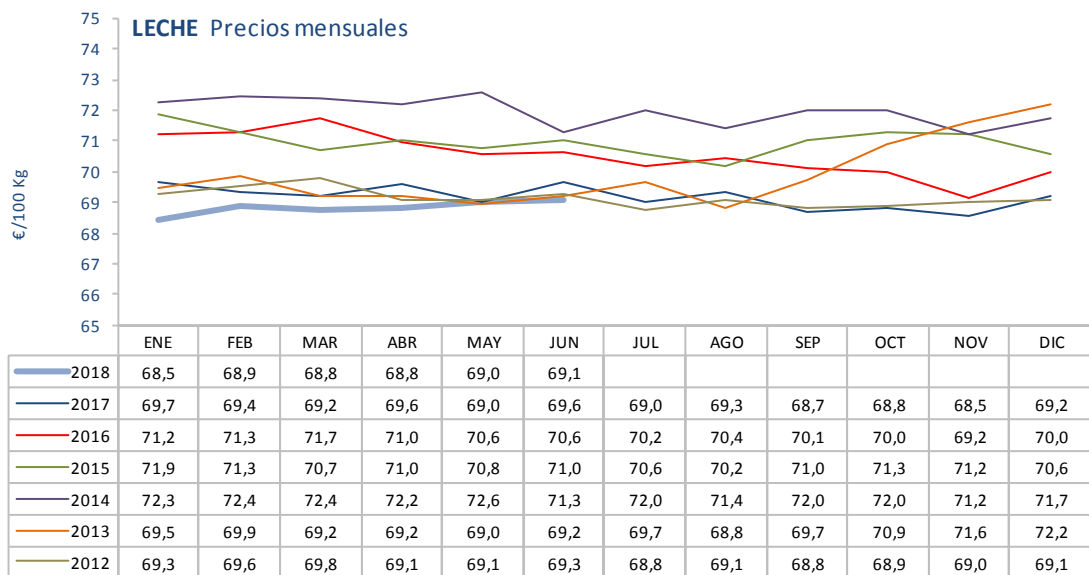
(2\*) Eje principal. Miles de Toneladas.

(3\*) Eje secundario. Grado de Industrialización de la Leche (Tn Equivalente Leche/Tn Producto Lácteo)

Queso: Producto Lácteo y Equivalente Leche incluidos quesos de mezcla.

**Fuente:** Elaborado por CETAL a partir de BDCH-MAPAMA e IDEGA-USC

Continúa la tendencia de lento pero sostenido descenso en el consumo de lácteos en el hogar.



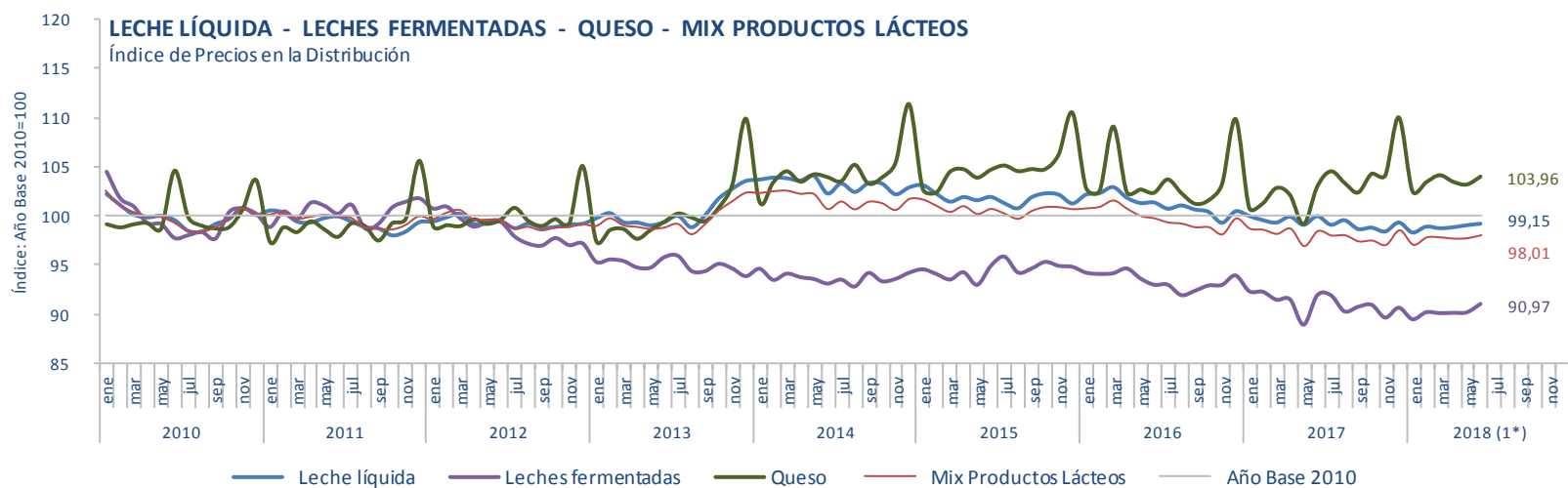
(1\*) 2018 (Enero - Junio)

€/100 Kg IVA excluido.

Fuente: BDCH-MAPAMA

Los precios de la leche de consumo en el primer semestre de 2018 se sitúan en los niveles más bajos de los últimos años..





(1\*) Último mes: jun-18

Año Base 2010=100

Fuente: Elaborado por CETAL a partir de EUROSTAT y BDCH-MAPA

El índice de precios de la leche de consumo se mantiene por encima del mix de productos lácteos como viene ocurriendo desde la crisis de 2012, año en el que se trasladó la presión a la baja a los yogures.

## COMERCIO EXTERIOR

### Evolución anual de las exportaciones e importaciones de leche a granel y productos lácteos

Toneladas



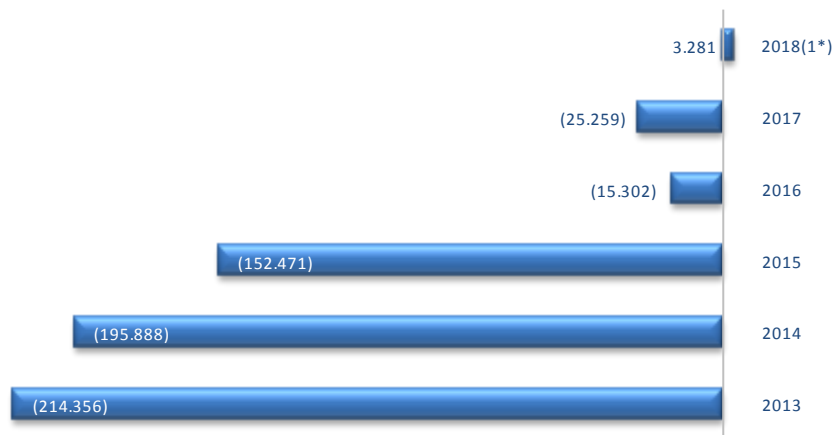
(1\*) 2018 (Enero - Septiembre)

Los datos incluyen quesos de mezcla, oveja y cabra así como leche de cabra.

Fuente: DATACOMEX

Se consolida la tendencia a repetir en 2018 un comportamiento de importaciones y exportaciones análogo al registrado en 2016.

**Leche de vaca a granel** Balance anual Comercio Exterior  
Toneladas



(1\*) 2018 (Enero - Septiembre)

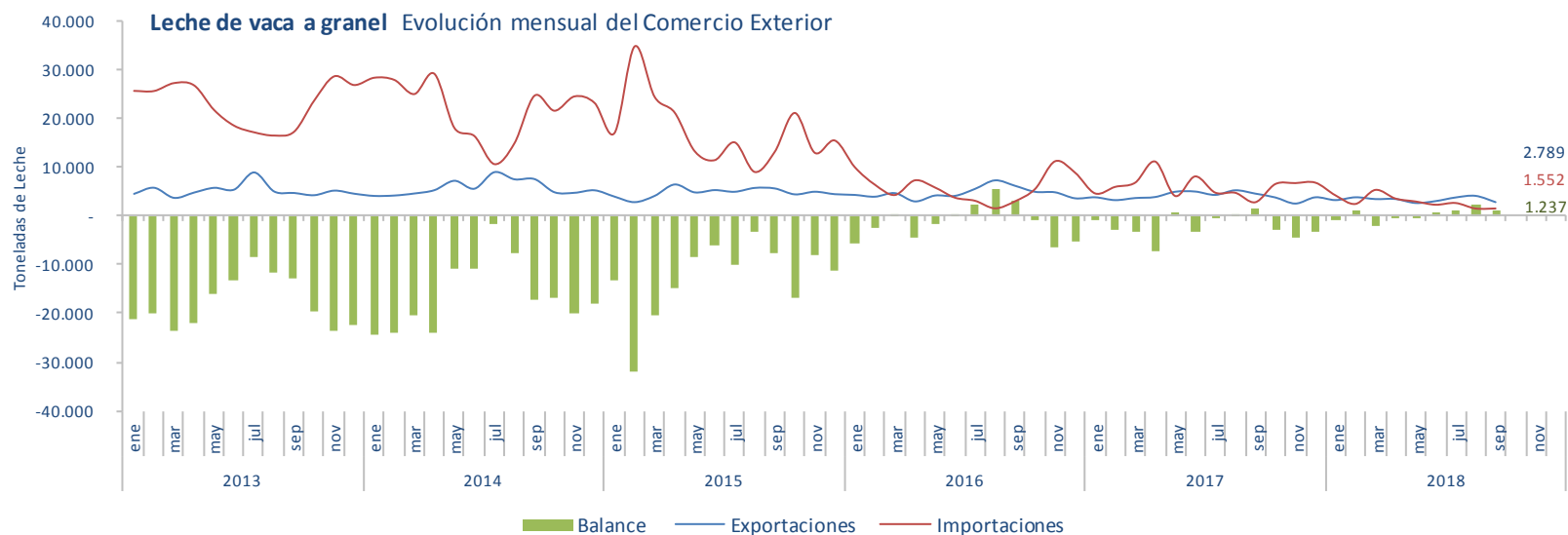
Los datos incluyen quesos de mezcla, oveja y cabra así como leche de cabra.

**Fuente:** Elaborado por CETAL a partir de DATACOMEX e IDEGA-USC

**Productos Lácteos** Balance anual Comercio Exterior  
Toneladas



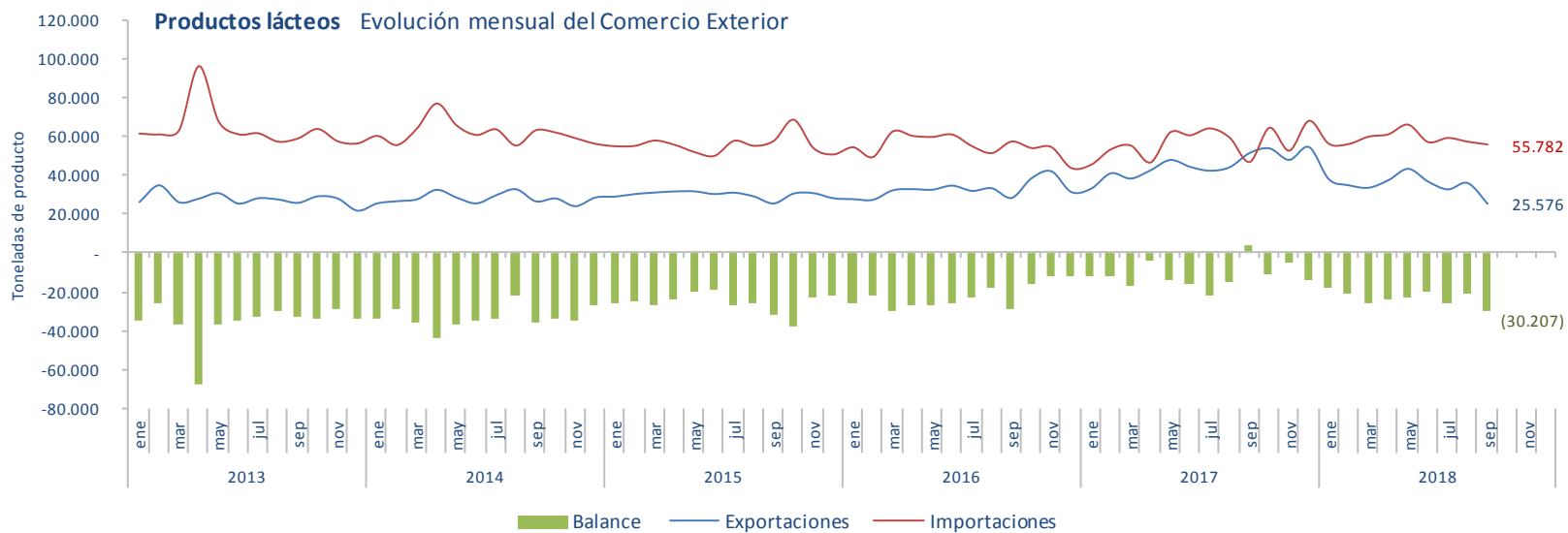
El balance de leche a granel afianza su signo positivo, 2018 puede terminar siendo el punto de inflexión. El de productos lácteos, en cambio, es análogo al registrado en 2016. Se rompe la tendencia de mejora iniciada en 2013.



(1\*) 2018 Último mes: sep-18

Fuente: DATACOMEX

Balance nuevamente positivo en el mes de septiembre. De lo que acontezca en este último trimestre, tradicionalmente negativo, dependerá que 2018 suponga un punto de inflexión en el comercio exterior de leche a granel.



(1\*) 2018 Último mes: sep-18

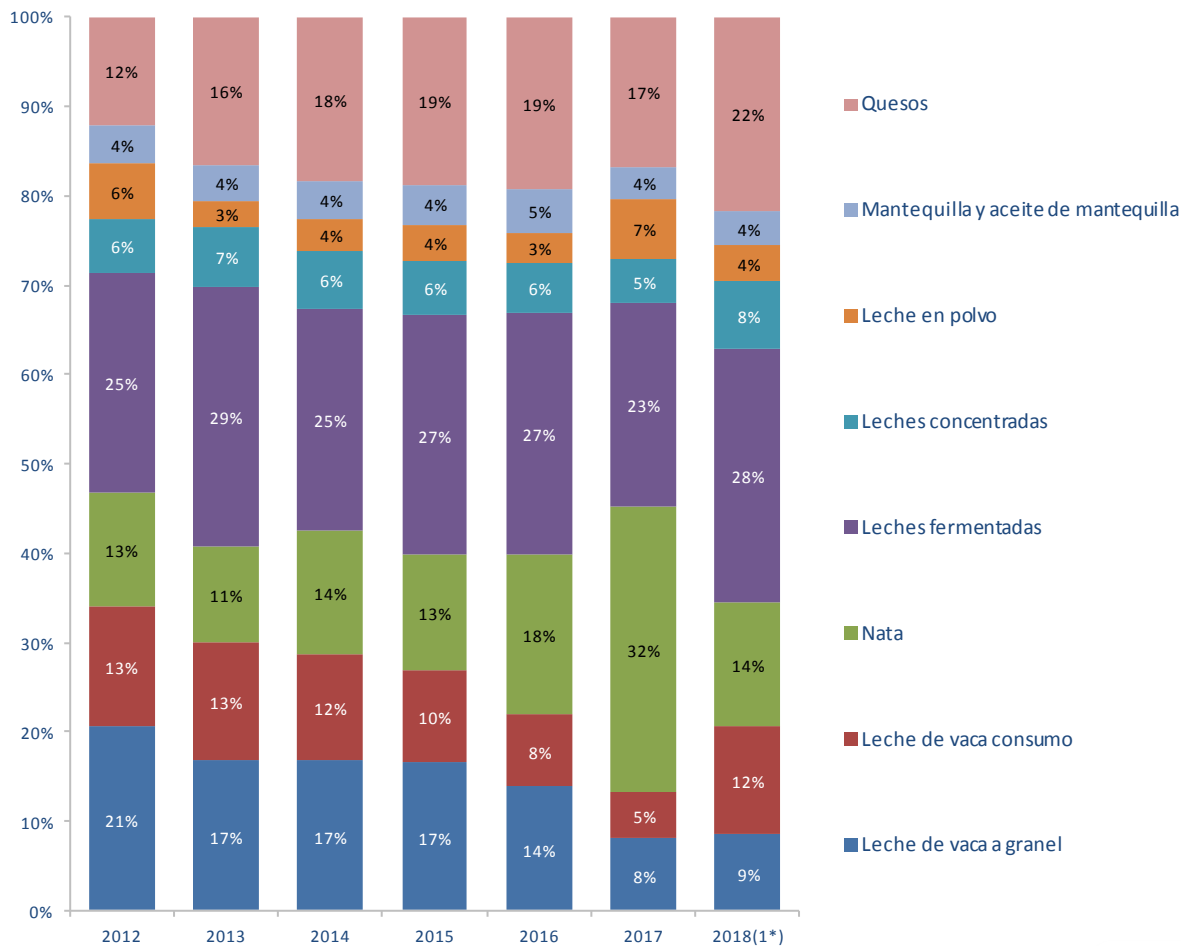
Los datos incluyen quesos de mezcla, oveja y cabra así como leche de cabra.

**Fuente:** Elaborado por CETAL a partir de DATACOMEX e IDEGA-USC

Continúa acentuándose el balance negativo del comercio exterior de productos lácteos desde principios de año.

### Estructura de las Exportaciones

% Volumen



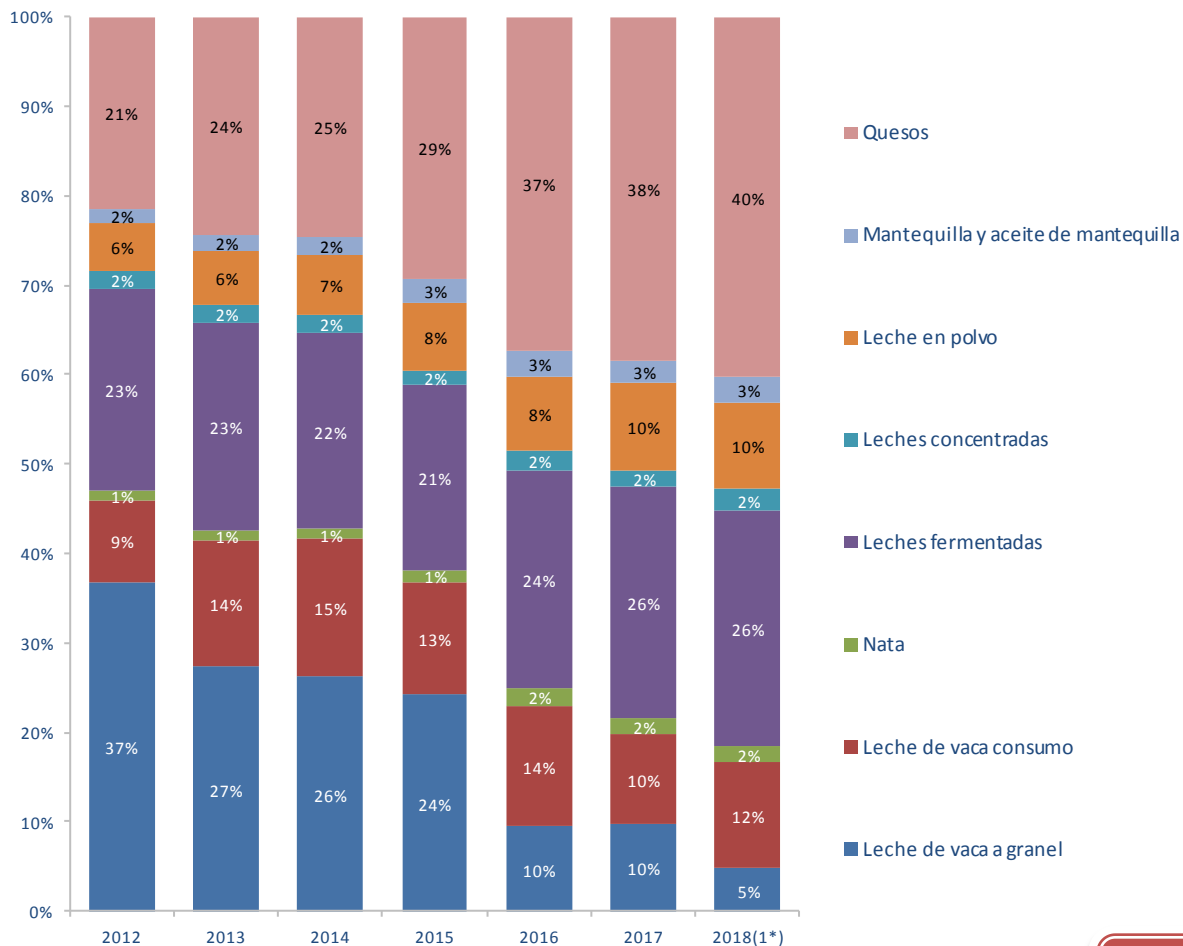
(1) 2018 (Enero - Septiembre)

Los datos incluyen quesos de mezcla, oveja y cabra así como lech

Fuente: Elaborado por CETAL a partir de DATACOMEX

Quesos y leches fermentadas prosiguen acaparando el 50% de las exportaciones.

**Estructura de las Importaciones**  
% Volumen



(1) 2018 (Enero - Septiembre)

Los datos incluyen quesos de mezcla, oveja y cabra así como lech

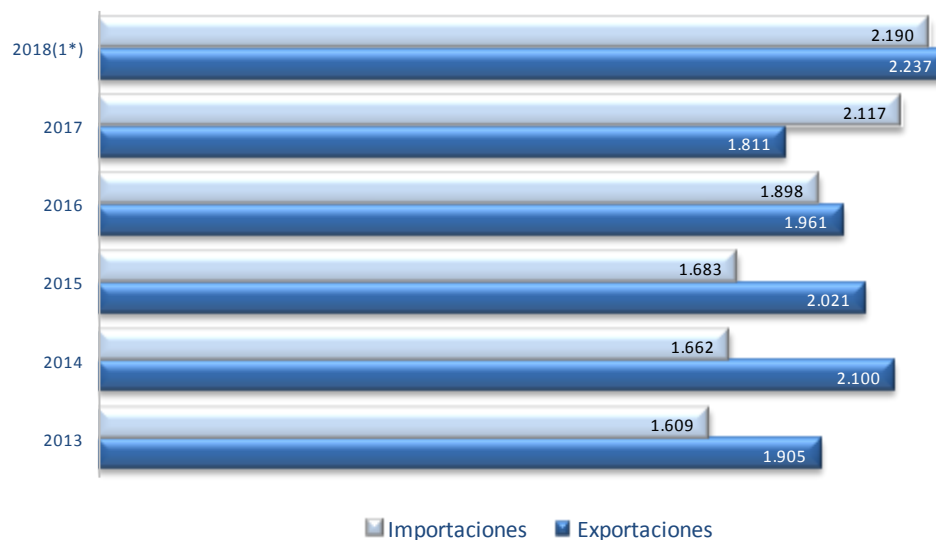
Fuente: Elaborado por CETAL a partir de DATACOMEX

Continúa el declive de las importaciones de leche a granel. Quesos y leches fermentadas ya suponen el 66% de las importaciones.



**Evolución anual del valor unitario de exportaciones e importaciones de leche y productos lácteos**

€/Tonelada



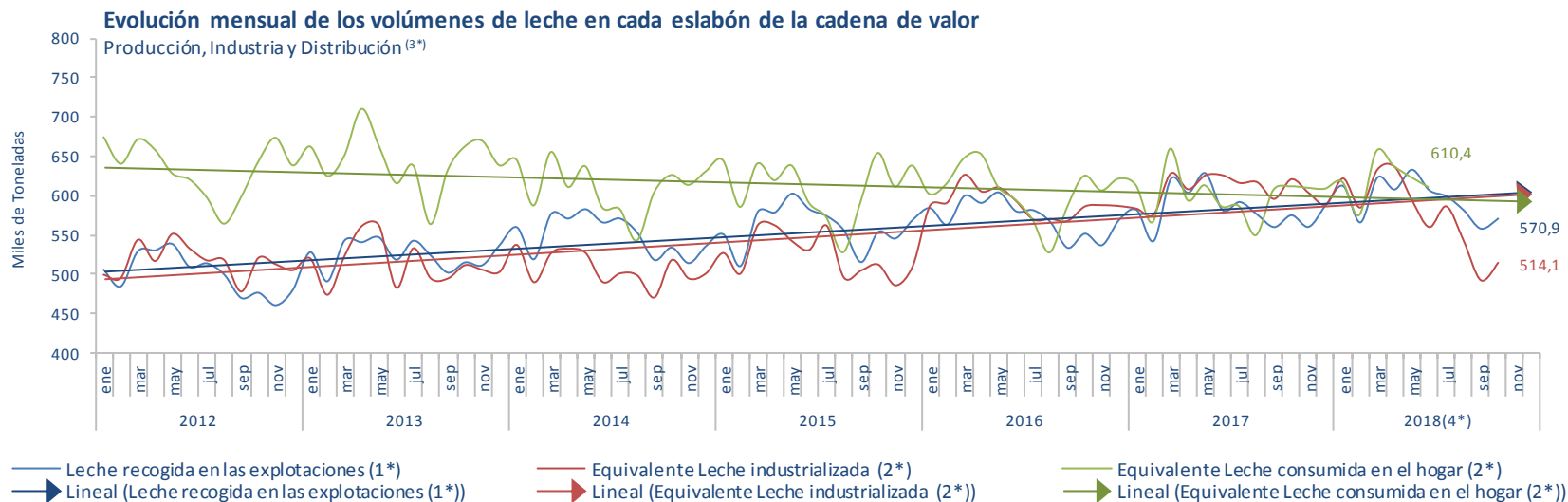
(1\*) 2018 (Enero - Septiembre)

Los datos incluyen quesos de mezcla, oveja y cabra así como leche de cabra.

Fuente: DATACOMEX

Los valores unitarios de las exportaciones siguen por encima de los correspondientes a las importaciones, al contrario de lo ocurrido en 2017, y alcanzan el máximo valor de los últimos años.

## CADENA DE VALOR



(1\*) Miles de Toneladas de leche.

(2\*) Miles de Toneladas de Equivalente Leche.

(3\*) Distribución: exclusivamente productos lácteos consumidos en el hogar.

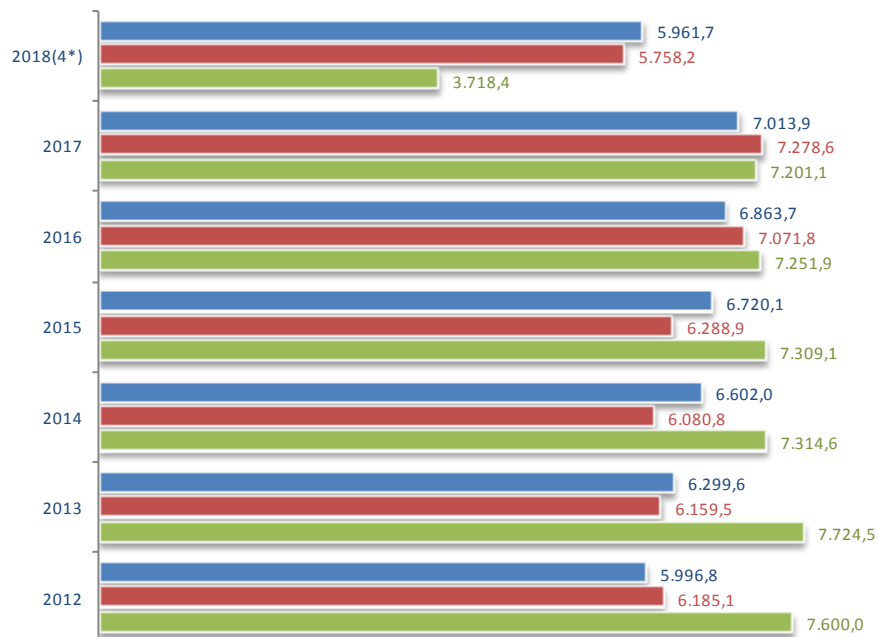
(4\*) Último mes: Producción oct-18 Industria oct-18 Distribución jun-18

Fuente: Elaborado por CETAL a partir de FEGA, EUROSTAT, BDCH-MAPAMA e IDEGA-USC

Se mantiene la tendencia inversa de producción y consumo en el hogar.

### Evolución anual de los volúmenes de leche en cada eslabón de la cadena de valor

Producción, Industria y Distribución (3\*)



■ Leche recogida en las explotaciones (1\*)

■ Equivalente Leche industrializada (2\*)

■ Equivalente Leche consumida en el hogar (2\*)

(1\*) Miles de Toneladas de leche.

(2\*) Miles de Toneladas de Equivalente Leche.

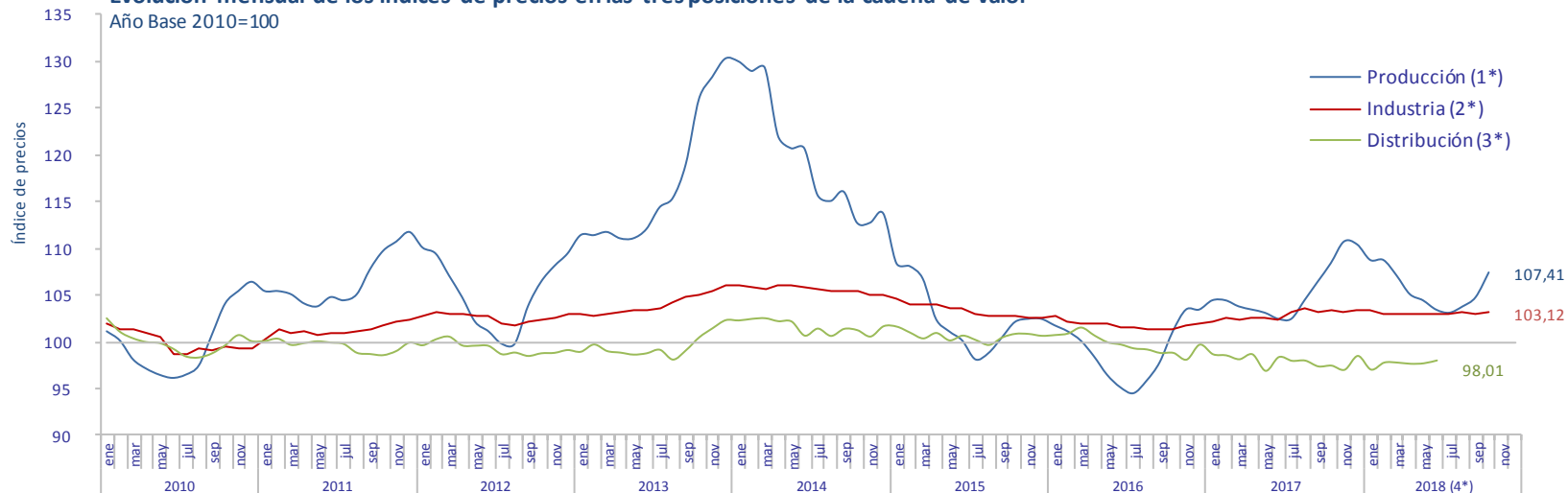
(3\*) Distribución: exclusivamente productos lácteos consumidos en el hogar.

(4\*) Último mes: Producción oct-18 Industria oct-18 Distribución jun-18

Fuente: Elaborado por CETAL a partir de FEAGA, EUROSTAT, BDCH-MAPAMA e IDEGA-USC

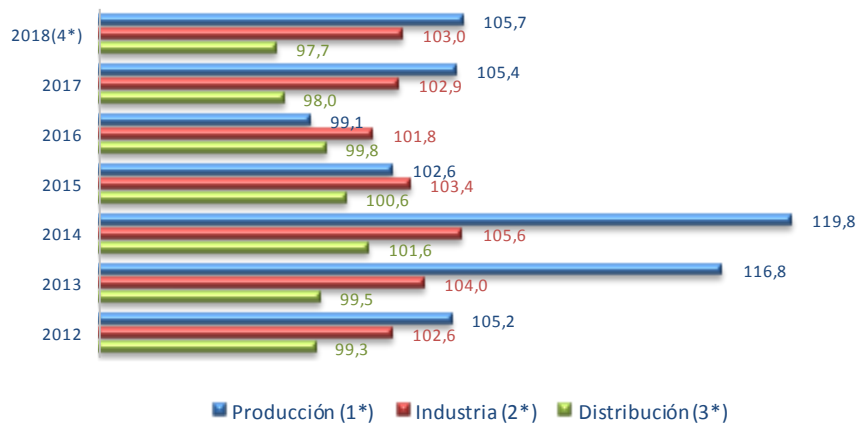
Se constata el avance hacia el equilibrio entre producción, transformación y consumo en el hogar.

**Evolución mensual de los índices de precios en las tres posiciones de la cadena de valor**



**Evolución anual de los índices de precios en las tres posiciones de la cadena de valor**

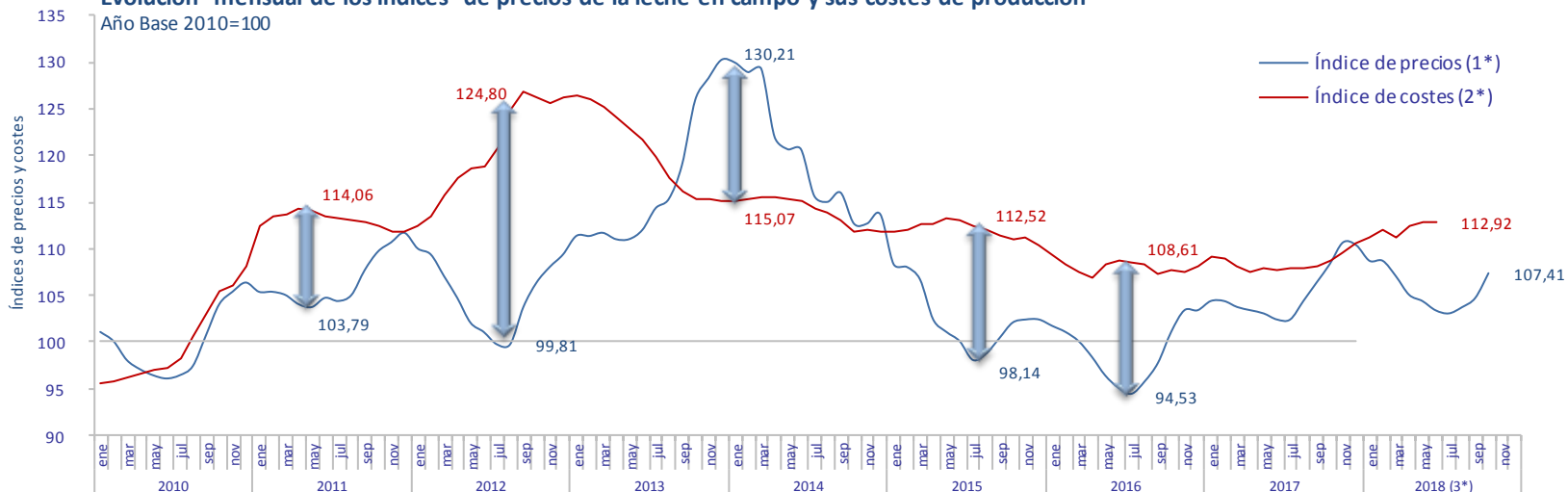
Año Base 2010=100



(1\*) Índice de precios de la leche pagados al productor.  
 (2\*) Índice de precios de los productos lácteos fabricados y comercializados en España.  
 (3\*) Índice de precios de los productos lácteos en la distribución.  
 (4\*) Último mes: Producción oct-18 Industria oct-18 Distribución jun-18  
 Índices de los precios en posición de salida de cada eslabón de la cadena de valor y sin incluir el IVA.  
**Fuente:** Elaborado por CETAL a partir de MMO, INE, BDCH-MAPAMA y EUROSTAT

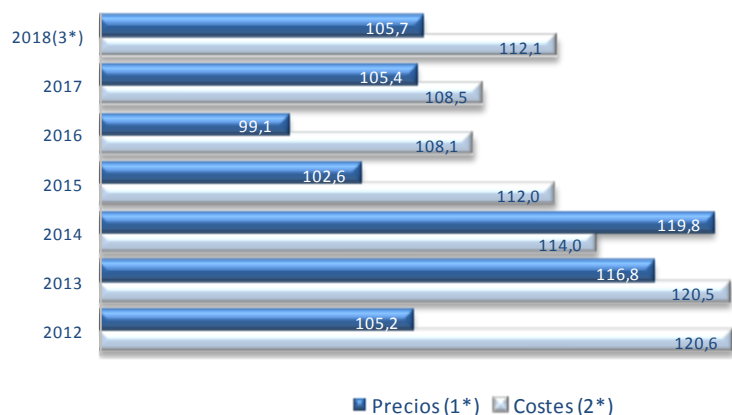
La evolución del índice de precios al productor en el periodo julio 2016- julio 2018 presenta una curva análoga a la del mismo periodo en 2010-2012.

**Evolución mensual de los índices de precios de la leche en campo y sus costes de producción**



**Evolución anual de los índices de precios de la leche en campo y sus costes de producción**

Año Base 2010=100



(1\*) Índice de precios de la leche pagados al productor.

(2\*) Índice de costes de producción basado en los costes de fuera de la explotación.

Índices en posición explotación ganadera y sin incluir el IVA.

(3\*) Último mes: Precios oct-18 Costes jun-18

Fuente: Elaborado por CETAL a partir de MMO e (IPPPA-RECANY)-MAPAMA

Las fluctuaciones en los índices de costes y precios no representan márgenes de beneficio o pérdidas, pero sí indican la intensidad y duración de las épocas de crisis y de bonanza para el sector.

## ANEXOS\_FUENTES DE INFORMACIÓN

- EUROSTAT (Oficina Estadística de la Unión Europea)  
Cows'milk collection and products obtained
- FEGA (Fondo Español de Garantía Agraria)  
Información Mensual del Régimen de Tasa Láctea  
Declaraciones Obligatorias del Sector Vacuno de Leche
- IFCN (International Farm Comparison Network)  
(RENGRATI) Red Nacional de Granjas Típicas
- INE (Instituto Nacional de Estadística)  
(IPRI) Índice de Precios Industriales
- MAPA (Ministerio de Agricultura, Pesca y Alimentación)  
(BDCH) Base de Datos Consumo en el Hogar - MAPAMA  
(PPPA) Precios Percibidos y Pagados por los Agricultores  
(RECAN) Red Contable Agraria Nacional
- MINECO (Ministerio de Economía, Industria y Competitividad)  
(DATACOMEX) Base de Datos de Comercio Exterior
- MMO (EU Milk Market Observatory)  
Historical EU price serie of Cow's Raw Milk  
Historical series of EU average prices of Dairy Products
- USC (Universidade de Santiago de Compostela)  
(IDEGA) Instituto de Estudos e Desenvolvimento de Galicia



Kg Equivalente Leche / Kg Producto Lácteo	
Leche líquida	1,00
Leche condensada	2,60
Leche en polvo	10,50
Leche evaporada	3,20
Preparados lácteos	0,95
Batidos de leche	0,95
Batidos de yogurt	0,97
Leches fermentadas	0,97
Mantequilla	2,05
Queso Vaca puro	8,00
Helados y tartas	0,85
Nata	1,00
Natillas	0,85
Flanes preparados	0,85
Cuajadas	0,85
Crema de chocolate	0,85
Postres con nata	0,85
Otros derivados lácteos	0,85

CETAL trabaja actualmente en la elaboración de coeficientes más ajustados con el fin de mejorar las estimaciones del equivalente leche de los productos industriales.