

DECLARACIONES OBLIGATORIAS DEL SECTOR VACUNO DE LECHE

DICIEMBRE 2018



GOBIERNO
DE ESPAÑA

MINISTERIO
DE AGRICULTURA, PESCA
Y ALIMENTACIÓN

SECRETARÍA GENERAL
DE AGRICULTURA
Y ALIMENTACIÓN

FONDO ESPAÑOL
DE GARANTÍA AGRARIA O.A.



GOBIERNO
DE ESPAÑA

MINISTERIO
DE AGRICULTURA, PESCA
Y ALIMENTACIÓN

SECRETARÍA GENERAL
DE AGRICULTURA
Y ALIMENTACIÓN

FONDO ESPAÑOL
DE GARANTÍA AGRARIA O.A.



Aviso Legal: los contenidos de esta publicación podrán ser reutilizados, citando la fuente y la fecha, en su caso, de la última actualización.



MINISTERIO DE AGRICULTURA, PESCA Y ALIMENTACIÓN

Edita:

© Ministerio de Agricultura, Pesca y Alimentación
Secretaría General Técnica
Centro de Publicaciones

Catálogo de Publicaciones de la Administración General del Estado:
<http://publicacionesoficiales.boe.es/>

NIPO: 013-17-035-1



ÍNDICE

I. Introducción	4	IX. Evolución de importe medio declarado por mes y año	12
II. Datos generales - Comparación con año anterior	5	X. Evolución importe medio declarado desde 2014 a 2018	13
III. Evolución de entregas mensuales por años	6	XI. Nº ganaderos con entregas	14
IV. Nº compradores con leche declarada.....	7	XII. Total leche producida por comunidad autónoma (t).....	15
V. Total leche declarada por compradores (t).....	8	XIII. Características cualitativas. Materia grasa	16
VI. Gráfica de compras de leche.....	9	XIV. Características cualitativas. Proteína	17
VII. Evolución de importe medio declarado por CCAA.....	10	XV. Detalle de la producción.....	18
VIII. Gráfica evolución importe medio declarado en 2017-2018	11	Nota aclaratoria	19



I. INTRODUCCIÓN

El informe analiza, en los 12 últimos meses, los datos aportados por los compradores que recogen leche en España, en las declaraciones obligatorias de entregas mensuales de leche que establece el Real Decreto 319/2015, de 24 de abril, sobre declaraciones obligatorias a efectuar por primeros compradores y productores de leche y productos lácteos de vaca, oveja y cabra.

Los datos son provisionales, susceptibles de actualización por posibles cambios en las declaraciones presentadas, o por la depuración de las mismas.

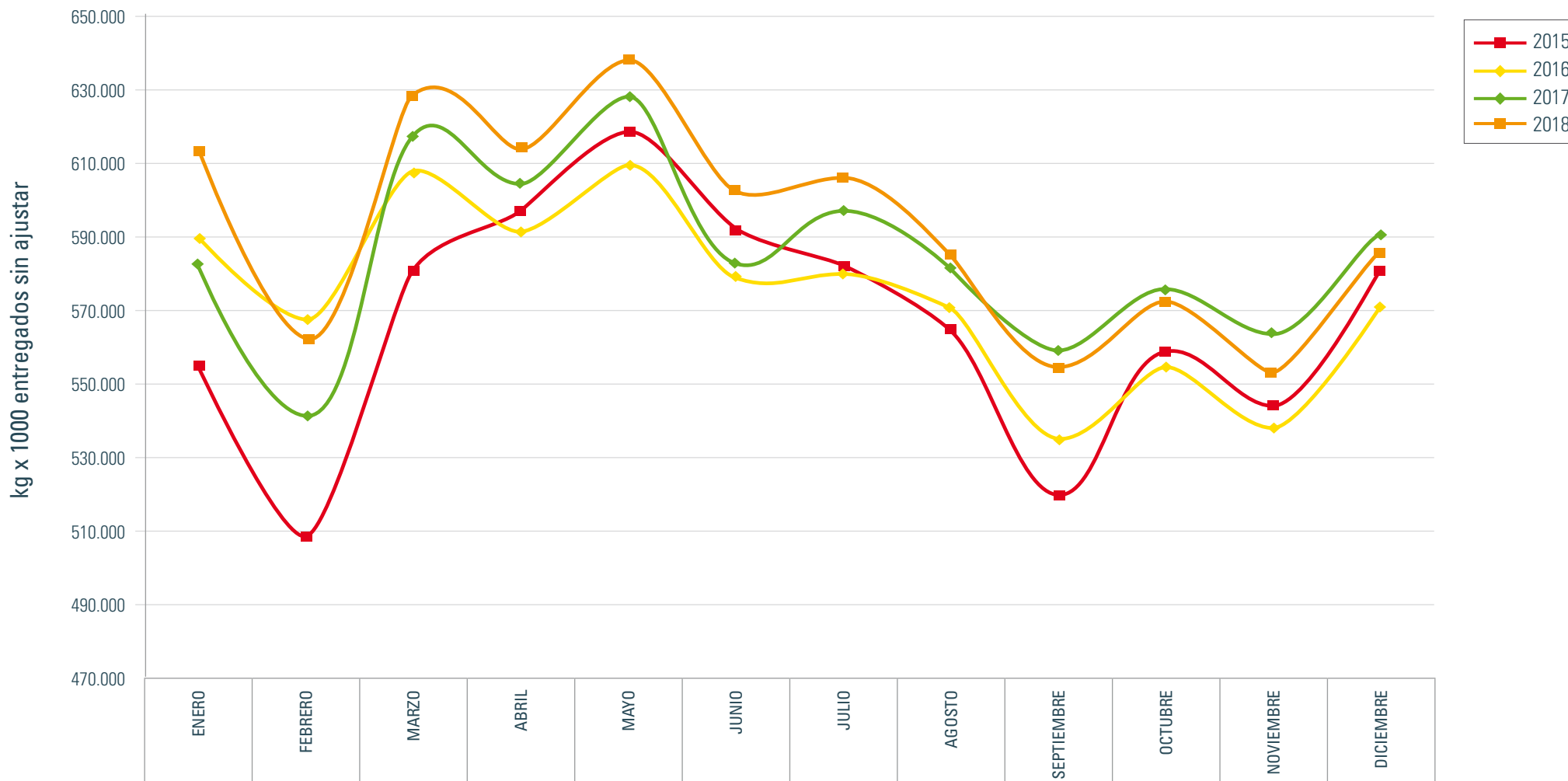


II. DATOS GENERALES - Comparación con año anterior

	ENE	FEB	MAR	ABR	MAY	JUN	JUL	AGO	SEP	OCT	NOV	DIC
Entregas de leche en 2016 (2017) (t)	582.663,3	542.035,9	617.464,1	604.798,4	627.398,8	582.347,3	596.294,0	580.695,2	558.946,1	575.539,8	562.861,9	590.854,1
Entregas de leche en 2017 (2018) (t)	613.113,5	563.225,1	628.574,7	613.580,1	638.025,3	601.803,1	605.730,6	584.939,8	554.597,5	574.024,8	553.994,2	586.133,5
Variación respecto mismo mes período anterior (%)	5,2	3,9	1,8	1,5	1,7	3,3	1,6	0,7	-0,8	-0,3	-1,6	-0,8
Mills (kg) acum. en 2016 (2017)	582,7	1.124,7	1.742,2	2.347,0	2.974,4	3.556,7	4.153,0	4.733,7	5.292,6	5.868,2	6.431,0	7.021,9
Mills (kg) acum. en 2017 (2018)	613,1	1.176,3	1.804,9	2.418,5	3.056,5	3.658,3	4.264,1	4.849,0	5.403,6	5.977,6	6.531,6	7.117,7
Variación acumulados año natural (%)	5,2	4,6	3,6	3,0	2,8	2,9	2,7	2,4	2,1	1,9	1,6	1,4
Importe medio declarado (€/ litro)	0,329	0,329	0,325	0,318	0,316	0,313	0,312	0,314	0,317	0,325	0,333	0,330
Materia grasa (%)	3,77	3,75	3,74	3,67	3,60	3,57	3,54	3,56	3,61	3,73	3,83	3,80
Proteína (%)	3,31	3,30	3,30	3,28	3,26	3,22	3,19	3,19	3,24	3,33	3,36	3,32
Compradores que declaran entregas (Nº)	341	334	336	340	342	340	337	333	335	338	332	316
Ganaderos con entregas (Nº)	14.439	14.373	14.316	14.242	14.198	14.128	14.056	13.976	13.912	13.810	13.740	13.630



III. EVOLUCIÓN DE ENTREGAS MENSUALES POR AÑOS





IV. Nº COMPRADORES CON LECHE DECLARADA

Año	2018											
	ENE	FEB	MAR	ABR	MAY	JUN	JUL	AGO	SEP	OCT	NOV	DIC
Andalucía	20	20	19	19	19	20	19	20	19	20	20	19
Aragón	6	6	6	6	6	5	5	5	5	6	6	6
Asturias	30	29	30	29	31	32	31	31	31	31	30	30
Baleares	9	9	9	9	9	9	9	8	8	8	8	8
Canarias	24	24	24	24	24	24	22	22	22	21	21	19
Cantabria	22	23	24	26	28	26	26	26	25	25	25	21
Castilla-La Mancha	20	19	20	18	16	16	16	16	16	18	16	17
Castilla y León	45	44	44	45	45	45	45	45	45	45	43	43
Cataluña	63	62	61	62	62	62	62	60	63	62	60	58
C. Valenciana	10	9	11	11	11	10	10	11	11	11	9	8
Extremadura	5	4	4	6	5	5	4	4	4	5	6	5
Galicia	51	51	50	50	51	50	51	50	50	49	50	48
Madrid	10	10	9	11	11	11	11	10	9	10	10	10
Murcia	8	7	8	7	7	7	8	8	9	9	10	8
Navarra	5	5	5	5	5	5	5	5	5	5	5	3
País Vasco	12	11	11	11	11	12	12	11	12	12	12	12
La Rioja	1	1	1	1	1	1	1	1	1	1	1	1
TOTAL	341	334	336	340	342	340	337	333	335	338	332	316



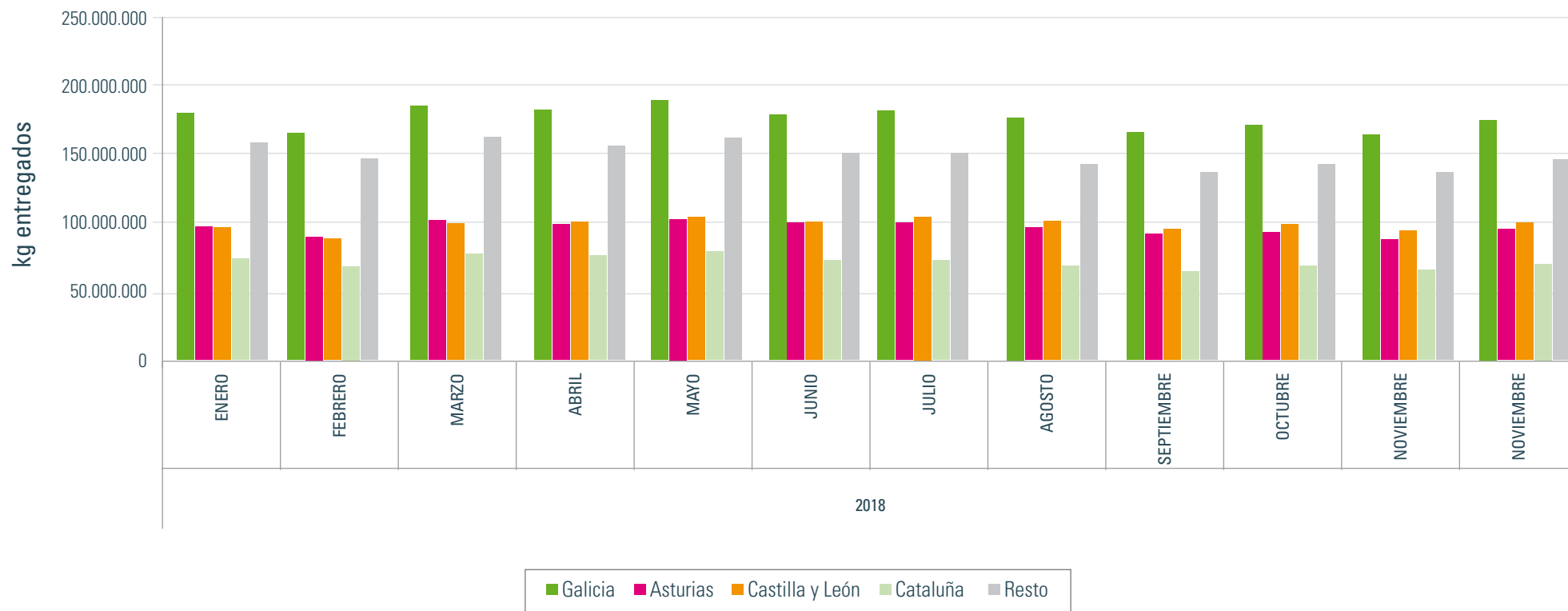
V. TOTAL LECHE DECLARADA POR COMPRADORES (t)

Año	2018											
	ENE	FEB	MAR	ABR	MAY	JUN	JUL	AGO	SEP	OCT	NOV	DIC
Andalucía	45.163,0	41.013,2	45.674,5	43.803,5	44.654,7	41.851,3	42.338,4	39.951,7	38.603,1	39.861,1	38.645,6	40.954,0
Aragón	6.504,5	6.261,2	6.133,2	6.032,7	6.160,7	5.668,7	5.663,4	5.564,9	5.230,5	5.655,7	5.070,9	5.147,5
Asturias	99.075,2	90.991,3	102.139,1	99.015,2	103.791,9	98.820,7	98.749,6	95.837,8	91.390,3	92.596,3	88.790,1	94.462,6
Baleares	5.442,3	5.224,0	5.619,6	5.386,4	5.050,9	3.968,3	3.231,3	2.896,3	2.771,2	3.579,0	3.797,5	4.597,3
Canarias	3.675,7	3.256,5	3.632,8	3.606,5	3.819,8	3.818,9	3.831,9	3.788,8	3.563,8	3.885,7	3.656,3	3.627,1
Cantabria	16.489,1	15.107,7	17.218,9	17.064,2	17.569,7	16.435,1	16.473,1	15.754,3	14.753,6	14.982,5	14.313,7	15.200,7
Castilla-La Mancha	20.720,3	18.890,5	21.371,1	19.885,9	20.428,4	18.960,6	19.642,0	19.033,1	18.284,5	19.204,1	18.480,3	19.289,0
Castilla y León	98.367,4	89.868,7	100.498,6	100.027,1	104.933,4	101.296,9	103.319,2	100.545,6	95.148,0	98.182,5	95.038,9	100.374,5
Cataluña	75.559,8	69.868,1	78.702,1	76.324,9	78.502,7	72.670,5	72.507,6	68.920,2	64.333,0	68.748,0	66.510,9	70.373,6
C. Valenciana	856,4	780,1	892,3	869,4	914,9	842,7	837,0	757,9	741,5	940,1	961,7	861,3
Extremadura	998,4	961,4	988,0	1.011,2	1.057,6	949,7	1.000,1	927,9	883,5	884,8	817,0	835,3
Galicia	181.158,2	166.832,3	184.533,4	180.548,7	189.209,6	178.245,4	180.640,6	175.013,5	165.997,1	170.680,1	164.790,4	174.500,8
Madrid	6.695,6	6.227,6	6.873,0	7.009,5	7.202,3	7.060,2	7.054,2	6.695,6	6.309,1	6.202,7	6.078,3	6.383,3
Murcia	5.739,2	5.433,9	6.203,3	5.986,6	6.183,2	5.249,3	5.132,4	4.293,0	3.904,4	4.706,8	4.470,2	5.350,8
Navarra	10.910,1	9.731,5	10.726,9	10.733,3	11.163,5	10.589,8	10.831,8	10.720,2	10.194,2	10.520,9	10.023,5	9.377,9
País Vasco	35.142,8	32.207,0	36.738,5	35.665,5	36.773,4	34.778,1	33.895,2	33.672,0	31.965,4	32.831,7	32.002,7	34.233,7
La Rioja	615,5	570,1	629,4	609,7	608,5	596,8	582,7	566,9	524,3	562,9	546,3	564,1
TOTAL	613.113,5	563.225,1	628.574,7	613.580,1	638.025,3	601.803,1	605.730,6	584.939,8	554.597,5	574.024,8	553.994,2	586.133,5



VI. GRÁFICA DE COMPRAS DE LECHE

Entregas por CCAA comprador



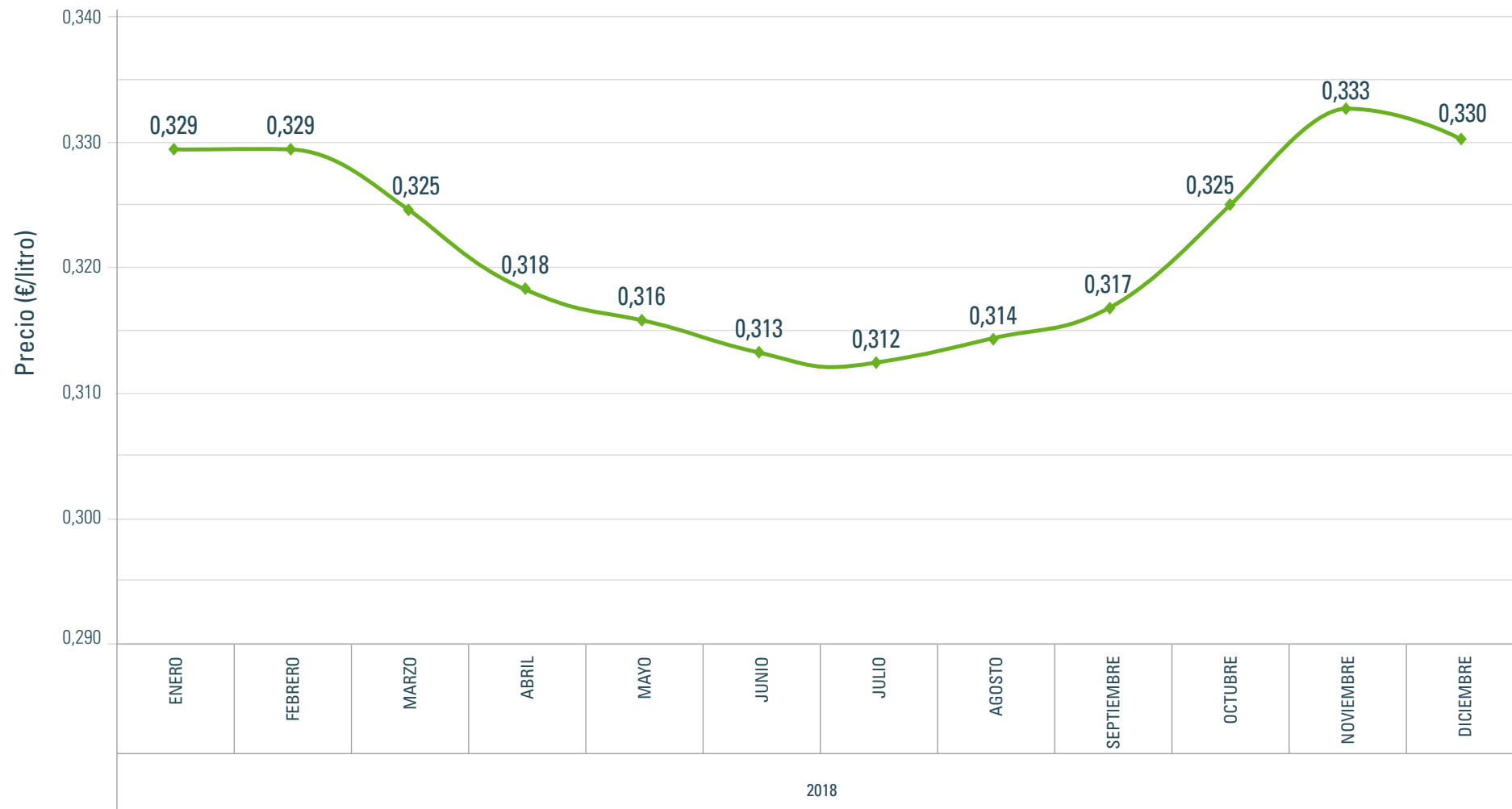


VII. EVOLUCIÓN DE IMPORTE MEDIO DECLARADO POR COMUNIDAD AUTÓNOMA

EVOLUCIÓN (€/litro) (medias ponderadas) Año 2017-2018												
Año	2018											
CCAA	ENE	FEB	MAR	ABR	MAY	JUN	JUL	AGO	SEP	OCT	NOV	DIC
Andalucía	0,337	0,337	0,333	0,330	0,324	0,325	0,322	0,325	0,327	0,332	0,338	0,338
Aragón	0,320	0,315	0,312	0,305	0,300	0,303	0,304	0,307	0,316	0,323	0,325	0,329
Asturias	0,351	0,350	0,348	0,342	0,341	0,339	0,336	0,336	0,338	0,345	0,350	0,348
Baleares	0,314	0,306	0,316	0,312	0,312	0,312	0,311	0,314	0,320	0,324	0,330	0,337
Canarias	0,450	0,450	0,450	0,452	0,451	0,451	0,450	0,448	0,450	0,450	0,449	0,449
Cantabria	0,333	0,332	0,327	0,308	0,304	0,303	0,301	0,301	0,306	0,321	0,327	0,327
Castilla-La Mancha	0,348	0,342	0,335	0,333	0,329	0,324	0,324	0,323	0,323	0,334	0,347	0,351
Castilla y León	0,335	0,333	0,332	0,324	0,319	0,316	0,315	0,314	0,318	0,331	0,338	0,334
Cataluña	0,325	0,340	0,318	0,310	0,315	0,307	0,308	0,325	0,315	0,320	0,350	0,327
C. Valenciana	0,341	0,341	0,339	0,336	0,331	0,326	0,328	0,328	0,320	0,337	0,345	0,356
Extremadura	0,328	0,325	0,323	0,322	0,312	0,310	0,306	0,307	0,314	0,323	0,331	0,347
Galicia	0,317	0,316	0,314	0,308	0,305	0,304	0,303	0,303	0,308	0,314	0,319	0,317
Madrid	0,345	0,339	0,331	0,324	0,319	0,318	0,322	0,323	0,326	0,332	0,342	0,343
Murcia	0,326	0,324	0,307	0,315	0,307	0,314	0,317	0,317	0,321	0,327	0,325	0,328
Navarra	0,336	0,329	0,326	0,322	0,319	0,315	0,314	0,314	0,320	0,330	0,334	0,333
País Vasco	0,347	0,348	0,343	0,339	0,337	0,336	0,333	0,335	0,338	0,346	0,349	0,349
La Rioja	0,342	0,337	0,334	0,331	0,325	0,325	0,322	0,316	0,322	0,333	0,336	0,336
TOTAL	0,329	0,329	0,325	0,318	0,316	0,313	0,312	0,314	0,317	0,325	0,333	0,330

VIII. GRÁFICA EVOLUCIÓN IMPORTE MEDIO DECLARADO EN 2017-2018

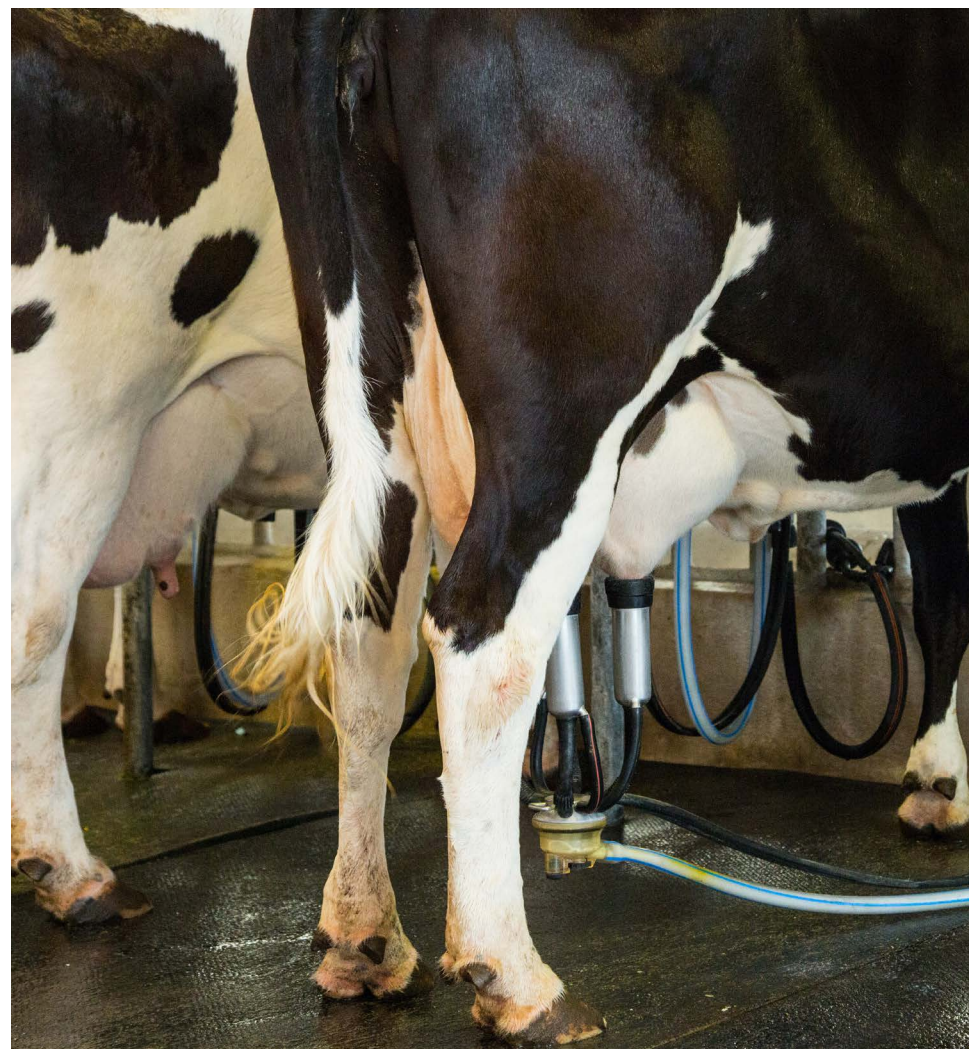
Evolución del precio





IX. EVOLUCIÓN DEL IMPORTE MEDIO DECLARADO POR MES Y AÑO

EVOLUCIÓN (€/litro) (medias ponderadas)					
Mes	2014	2015	2016	2017	2018
Enero	0,393	0,328	0,308	0,316	0,329
Febrero	0,390	0,327	0,306	0,316	0,329
Marzo	0,391	0,323	0,303	0,314	0,325
Abril	0,369	0,311	0,297	0,313	0,318
Mayo	0,365	0,306	0,292	0,312	0,316
Junio	0,366	0,303	0,288	0,310	0,313
Julio	0,350	0,297	0,286	0,310	0,312
Agosto	0,348	0,299	0,290	0,316	0,314
Septiembre	0,352	0,304	0,296	0,322	0,317
Octubre	0,341	0,309	0,306	0,328	0,325
Noviembre	0,342	0,310	0,313	0,335	0,333
Diciembre	0,344	0,311	0,313	0,334	0,330
TOTAL	0,362	0,310	0,300	0,319	0,322





GOBIERNO DE ESPAÑA

MINISTERIO DE AGRICULTURA, PESCA Y ALIMENTACIÓN

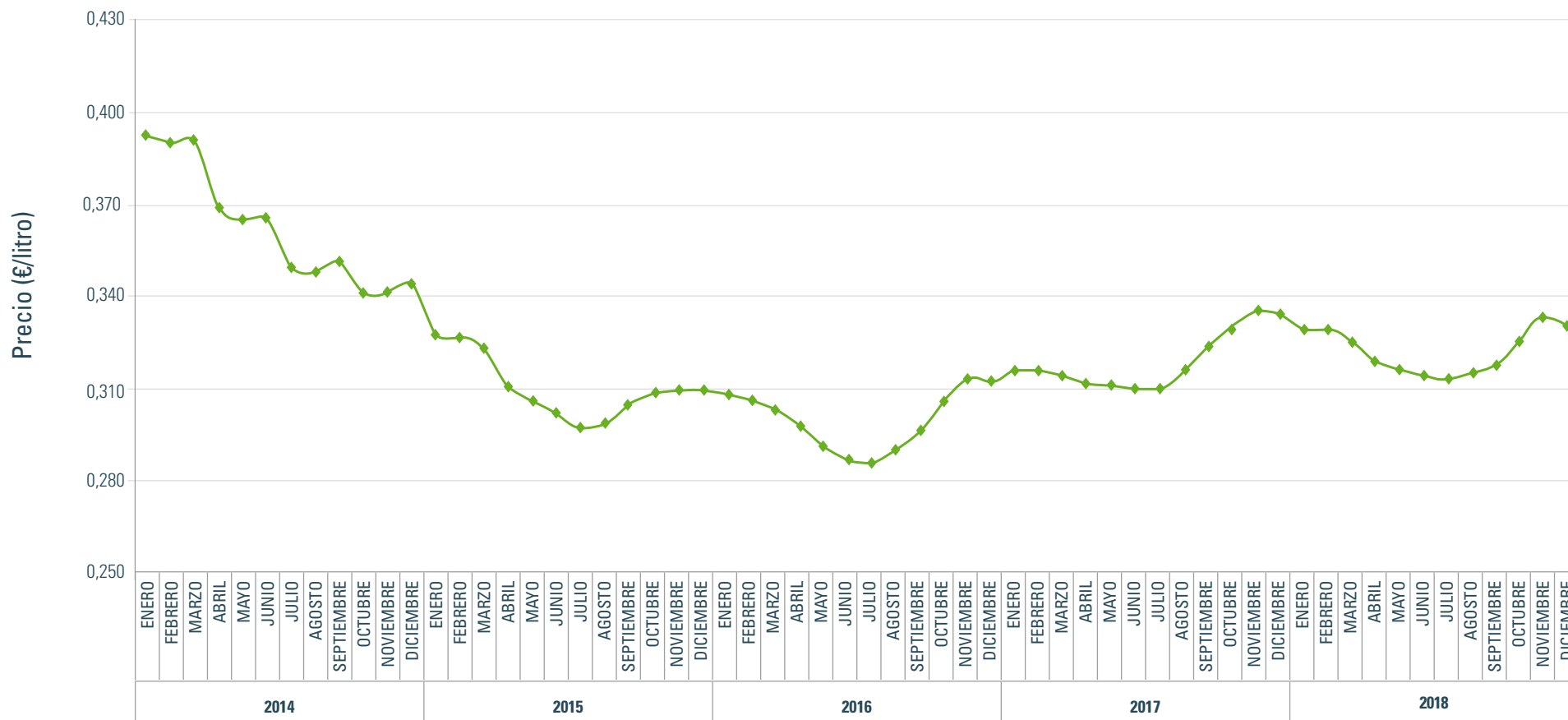
SECRETARÍA GENERAL DE AGRICULTURA Y ALIMENTACIÓN

FONDO ESPAÑOL DE GARANTÍA AGRARIA O.A.

DECLARACIONES OBLIGATORIAS DEL SECTOR VACUNO DE LECHE

DICIEMBRE 2018

X. EVOLUCIÓN IMPORTE MEDIO DECLARADO DESDE 2014 A 2018





XI. Nº GANADEROS CON ENTREGAS

Año	2018											
	ENE	FEB	MAR	ABR	MAY	JUN	JUL	AGO	SEP	OCT	NOV	DIC
Andalucía	533	529	530	529	527	527	525	523	522	520	522	520
Aragón	58	57	58	57	57	55	56	55	55	55	55	53
Asturias	1.862	1.853	1.843	1.827	1.825	1.818	1.806	1.796	1.789	1.770	1.760	1.750
Baleares	133	132	133	133	131	129	125	121	121	122	124	125
Canarias	116	118	117	119	120	121	122	121	118	113	113	104
Cantabria	1.264	1.257	1.247	1.242	1.240	1.234	1.223	1.219	1.211	1.201	1.194	1.186
Castilla-La Mancha	192	192	191	189	186	187	185	183	183	183	182	176
Castilla y León	1.150	1.143	1.139	1.134	1.131	1.131	1.124	1.117	1.110	1.098	1.091	1.082
Cataluña	505	501	499	492	490	487	484	479	477	476	474	470
C. Valenciana	23	23	23	23	23	23	22	22	23	23	23	23
Extremadura	69	69	69	69	67	67	65	64	66	66	66	66
Galicia	7.968	7.937	7.906	7.866	7.843	7.793	7.765	7.724	7.690	7.638	7.592	7.548
Madrid	48	48	47	47	47	47	46	46	44	44	44	42
Murcia	23	23	23	23	23	23	23	23	23	22	22	22
Navarra	158	158	158	158	158	158	158	156	155	155	155	144
País Vasco	328	324	324	324	321	319	318	318	316	315	313	310
La Rioja	9	9	9	9	9	9	9	9	9	9	9	9
Otros*	–	–	–	1	–	–	–	–	–	–	1	–
TOTAL	14.439	14.373	14.316	14.242	14.198	14.128	14.056	13.976	13.912	13.810	13.740	13.630

* Ganaderos de Portugal.



XII. TOTAL LECHE PRODUCIDA POR COMUNIDAD AUTÓNOMA (t)

Año	2018												
	ENE	FEB	MAR	ABR	MAY	JUN	JUL	AGO	SEP	OCT	NOV	DIC	
Andalucía	49.115,7	44.757,8	49.847,7	47.858,6	48.759,0	45.502,7	45.986,2	43.249,7	41.627,9	43.534,7	42.480,8	44.907,7	
Aragón	13.075,8	11.884,6	13.183,1	13.218,8	13.802,3	12.877,7	12.874,4	12.310,2	11.551,3	12.539,5	11.760,0	12.192,0	
Asturias	47.226,6	43.172,3	48.764,5	48.477,7	50.911,0	48.140,6	48.159,7	47.098,7	44.703,1	45.280,6	43.056,1	45.403,6	
Baleares	5.442,3	5.224,0	5.619,6	5.386,4	5.050,9	3.968,3	3.231,3	2.896,3	2.771,2	3.579,0	3.797,5	4.597,3	
Canarias	3.675,7	3.256,5	3.632,8	3.606,5	3.819,8	3.818,9	3.831,9	3.788,8	3.563,8	3.885,7	3.656,3	3.627,1	
Cantabria	37.091,0	33.968,5	38.282,3	37.787,4	38.961,4	36.780,1	36.728,0	35.323,6	33.353,9	33.972,5	32.977,7	35.104,2	
Castilla-La Mancha	23.434,8	21.713,2	24.388,3	23.583,3	24.117,1	22.253,4	22.418,6	21.564,1	20.602,7	21.530,2	20.896,3	21.416,4	
Castilla y León	77.578,3	71.055,1	78.511,1	76.401,7	80.133,1	76.993,4	78.489,4	76.659,7	72.522,2	74.037,8	71.366,3	75.437,6	
Cataluña	66.285,6	61.284,9	70.294,9	66.870,9	68.256,9	62.433,1	60.731,4	57.818,3	53.511,9	58.449,4	56.530,1	59.980,3	
C. Valenciana	6.836,1	6.457,6	7.349,4	7.216,3	7.349,8	6.715,4	6.248,0	6.176,7	5.670,8	6.261,3	5.894,0	6.619,6	
Extremadura	2.430,8	2.268,7	2.446,1	2.418,4	2.510,9	2.284,3	2.341,1	2.189,5	2.130,7	2.184,1	2.059,9	2.186,1	
Galicia	231.351,4	212.684,5	235.538,3	231.258,9	243.100,5	231.991,9	236.976,1	229.951,5	219.150,3	223.357,6	215.474,1	228.568,6	
Madrid	5.199,6	4.843,9	5.445,1	5.170,0	5.285,7	5.027,5	5.084,3	4.901,3	4.677,9	4.792,0	4.577,5	4.822,4	
Murcia	5.610,2	5.389,0	6.238,9	6.066,9	6.365,7	5.488,9	5.116,2	4.340,1	3.951,6	4.640,2	4.630,1	5.334,5	
Navarra	21.550,3	19.549,8	21.709,7	21.286,9	22.054,2	20.959,0	21.314,1	20.958,3	19.893,0	20.601,0	19.776,3	19.768,5	
País Vasco	15.377,8	14.047,2	15.484,3	15.102,7	15.595,9	14.699,3	14.339,2	13.896,4	13.166,1	13.543,3	13.284,0	14.308,7	
La Rioja	1.831,5	1.667,5	1.838,4	1.866,8	1.951,3	1.868,6	1.860,6	1.816,5	1.749,2	1.835,9	1.772,0	1.859,1	
Otros*	-	-	-	2,1	-	-	-	-	-	-	-	5,2	-
TOTAL	613.113,5	563.225,1	628.574,7	613.580,1	638.025,3	601.803,1	605.730,6	584.939,8	554.597,5	574.024,8	553.994,2	586.133,5	



XIII. CARACTERÍSTICAS CUALITATIVAS. MATERIA GRASA

Año	2018											
CCAA	ENE	FEB	MAR	ABR	MAY	JUN	JUL	AGO	SEP	OCT	NOV	DIC
Andalucía	3,76	3,74	3,70	3,65	3,58	3,54	3,47	3,55	3,58	3,69	3,82	3,82
Aragón	3,62	3,58	3,56	3,50	3,39	3,43	3,44	3,49	3,63	3,75	3,72	3,72
Asturias	3,87	3,87	3,85	3,74	3,66	3,61	3,60	3,61	3,65	3,77	3,87	3,84
Baleares	3,56	3,56	3,54	3,46	3,53	3,57	3,61	3,69	3,74	3,81	3,86	3,72
Canarias	3,85	3,88	3,87	3,73	3,76	3,74	3,66	3,67	3,72	3,72	3,78	3,75
Cantabria	3,76	3,78	3,74	3,66	3,62	3,58	3,51	3,52	3,57	3,71	3,77	3,76
Castilla-La Mancha	3,68	3,62	3,63	3,61	3,51	3,49	3,50	3,50	3,53	3,67	3,83	3,83
Castilla y León	3,63	3,58	3,57	3,51	3,44	3,41	3,41	3,44	3,49	3,60	3,70	3,65
Cataluña	3,66	3,63	3,60	3,54	3,44	3,47	3,46	3,49	3,60	3,67	3,75	3,74
C. Valenciana	3,55	3,55	3,56	3,53	3,41	3,40	3,39	3,43	3,41	3,58	3,72	3,69
Extremadura	3,81	3,77	3,75	3,71	3,61	3,58	3,48	3,57	3,60	3,71	3,85	3,88
Galicia	3,89	3,89	3,90	3,81	3,73	3,68	3,64	3,65	3,70	3,83	3,93	3,90
Madrid	3,57	3,50	3,48	3,45	3,37	3,34	3,33	3,34	3,38	3,49	3,65	3,66
Murcia	3,53	3,49	3,36	3,37	3,30	3,29	3,36	3,43	3,49	3,60	3,68	3,58
Navarra	3,59	3,55	3,57	3,49	3,45	3,42	3,42	3,39	3,43	3,56	3,67	3,62
País Vasco	3,72	3,74	3,71	3,63	3,59	3,58	3,57	3,58	3,63	3,75	3,82	3,79
La Rioja	3,67	3,59	3,60	3,51	3,37	3,41	3,41	3,25	3,29	3,29	3,56	3,53
TOTAL	3,77	3,75	3,74	3,67	3,60	3,57	3,54	3,56	3,61	3,73	3,83	3,80



XIV. CARACTERÍSTICAS CUALITATIVAS. PROTEÍNA

Año	2018											
CCAA	ENE	FEB	MAR	ABR	MAY	JUN	JUL	AGO	SEP	OCT	NOV	DIC
Andalucía	3,34	3,32	3,33	3,30	3,27	3,26	3,24	3,22	3,27	3,36	3,40	3,37
Aragón	3,35	3,32	3,30	3,26	3,25	3,21	3,16	3,20	3,26	3,39	3,40	3,40
Asturias	3,27	3,27	3,25	3,25	3,26	3,22	3,17	3,18	3,22	3,30	3,33	3,29
Baleares	3,21	3,23	3,26	3,24	3,19	3,11	3,07	3,08	3,15	3,20	3,23	3,23
Canarias	3,48	3,53	3,48	3,47	3,48	3,49	3,43	3,43	3,49	3,43	3,47	3,46
Cantabria	3,21	3,21	3,24	3,21	3,20	3,17	3,14	3,16	3,21	3,30	3,29	3,24
Castilla-La Mancha	3,38	3,36	3,29	3,31	3,30	3,28	3,26	3,23	3,24	3,33	3,43	3,44
Castilla y León	3,31	3,28	3,29	3,26	3,24	3,21	3,16	3,16	3,25	3,38	3,35	3,28
Cataluña	3,38	3,35	3,34	3,31	3,29	3,24	3,20	3,22	3,29	3,35	3,41	3,41
C. Valenciana	3,29	3,26	3,24	3,25	3,23	3,22	3,19	3,20	3,18	3,27	3,34	3,37
Extremadura	3,36	3,33	3,35	3,32	3,29	3,27	3,25	3,23	3,29	3,41	3,46	3,45
Galicia	3,30	3,31	3,31	3,29	3,27	3,22	3,19	3,20	3,24	3,32	3,35	3,31
Madrid	3,33	3,31	3,26	3,24	3,25	3,21	3,20	3,20	3,24	3,35	3,38	3,36
Murcia	3,31	3,30	3,29	3,29	3,26	3,24	3,24	3,26	3,35	3,42	3,39	3,37
Navarra	3,25	3,24	3,22	3,20	3,19	3,13	3,09	3,10	3,21	3,30	3,31	3,29
País Vasco	3,24	3,25	3,22	3,19	3,19	3,15	3,12	3,14	3,20	3,28	3,29	3,25
La Rioja	3,45	3,40	3,33	3,31	3,30	3,27	3,22	3,24	3,42	3,55	3,44	3,42
TOTAL	3,31	3,30	3,30	3,28	3,26	3,22	3,19	3,19	3,24	3,33	3,36	3,32



XV. DETALLE DE LA PRODUCCIÓN

Detalle mensual de producción (Enero-Noviembre 2018)

CCAA	Producción (kg)	% sobre el total	Entregas misma CCAA (kg)	% sobre total CCAA	Entregas distinta CCAA (kg)	% sobre total CCAA
Andalucía	547.628.590	7,7	487.248.988	89,0	60.379.602	11,0
Aragón	151.269.591	2,1	49.125.214	32,5	102.144.377	67,5
Asturias	560.394.592	7,9	492.723.534	87,9	67.671.058	12,1
Baleares	51.564.079	0,7	51.564.079	100,0	–	–
Canarias	44.163.786	0,6	44.163.786	100,0	–	–
Cantabria	430.330.470	6,0	187.532.222	43,6	242.798.248	56,4
Castilla-La Mancha	267.918.438	3,8	178.728.032	66,7	89.190.406	33,3
Castilla y León	909.185.781	12,8	728.080.973	80,1	181.104.808	19,9
Cataluña	742.447.613	10,4	439.459.412	59,2	302.988.201	40,8
C. Valenciana	78.795.034	1,1	9.017.981	11,4	69.777.053	88,6
Extremadura	27.450.624	0,4	11.307.688	41,2	16.142.936	58,8
Galicia	2.739.403.626	38,5	1.718.627.517	62,7	1.020.776.109	37,3
Madrid	59.827.110	0,8	15.809.593	26,4	44.017.517	73,6
Murcia	63.172.289	0,9	57.660.283	91,3	5.512.006	8,7
Navarra	249.421.015	3,5	115.494.713	46,3	133.926.302	53,7
País Vasco	172.845.018	2,4	166.202.700	96,2	6.642.318	3,8
La Rioja	21.917.441	0,3	3.530.635	16,1	18.386.806	83,9
TOTAL	7.117.735.097	100,0	4.756.277.350	66,8	2.361.457.747	33,2



NOTA ACLARATORIA

Los datos publicados proceden de las declaraciones mensuales realizadas por los compradores de leche de vaca de acuerdo con lo establecido en el Real Decreto 754/2005 hasta marzo de 2015 y el Real Decreto 319/2015 desde abril 2015.

En todos los casos se trata de datos provisionales, que pueden ser objeto de modificación como consecuencia de la depuración administrativa de los mismos, o de actuaciones de control realizadas. Únicamente tienen carácter informativo.

La materia grasa (%) hace referencia a la materia grasa media ponderada del periodo, como resultado del sumatorio de los litros entregados multiplicado por el porcentaje de materia grasa declarado, para cada productor, y dividido por el total de litros entregados.

La proteína (%) hace referencia a la proteína media ponderada del periodo, como resultado del sumatorio de los litros entregados multiplicado por el porcentaje de proteína declarado, para cada productor, y dividido por el total de litros entregados.

El "Nº Ganaderos" es el número de productores pertenecientes a una comunidad autónoma que han realizado entregas según lo declarado por los compradores. Si un productor entrega leche a varios compradores, se computa una única vez.

El "Nº Compradores" es el número de compradores que han declarado entregas en cada comunidad autónoma.

El "Importe medio declarado" en €/litro se calcula, a nivel de productor, a partir de las declaraciones mensuales de entregas de leche a compradores, dividiendo el importe liquidado en euros entre los litros entregados. Dichos importes incluyen bonificaciones y penalizaciones por calidad pero no IVA ni otros impuestos.

Únicamente se han tenido en cuenta los ganaderos que han percibido por sus entregas importes medios comprendidos en el intervalo entre 0,1 y 0,7 €/litro.

La "leche producida por comunidad autónoma" hace referencia a la comunidad autónoma del productor, considerando la dirección de este declarada por el comprador.

Para más información puede visitar nuestra página Web: <http://www.fega.es>