

DECLARACIONES OBLIGATORIAS DEL SECTOR VACUNO DE LECHE

FEBRERO 2019



GOBIERNO
DE ESPAÑA

MINISTERIO
DE AGRICULTURA, PESCA
Y ALIMENTACIÓN

SECRETARÍA GENERAL
DE AGRICULTURA
Y ALIMENTACIÓN

FONDO ESPAÑOL
DE GARANTÍA AGRARIA O.A.

DECLARACIONES OBLIGATORIAS DEL SECTOR VACUNO DE LECHE

MARZO 2018 - FEBRERO 2019



GOBIERNO
DE ESPAÑA

MINISTERIO
DE AGRICULTURA, PESCA
Y ALIMENTACIÓN

SECRETARÍA GENERAL
DE AGRICULTURA
Y ALIMENTACIÓN

FONDO ESPAÑOL
DE GARANTÍA AGRARIA O.A.



Aviso Legal: los contenidos de esta publicación podrán ser reutilizados, citando la fuente y la fecha, en su caso, de la última actualización.



MINISTERIO DE AGRICULTURA, PESCA Y ALIMENTACIÓN

Edita:

© Ministerio de Agricultura, Pesca y Alimentación
Secretaría General Técnica
Centro de Publicaciones

Catálogo de Publicaciones de la Administración General del Estado:
<http://publicacionesoficiales.boe.es>

NIPO: 00319047X



ÍNDICE

I. Introducción	4	IX. Evolución de importe medio declarado por mes y año	12
II. Datos generales - Comparación con año anterior	4	X. Evolución importe medio declarado desde 2015 a 2019	13
III. Evolución de entregas mensuales por años	6	XI. Nº ganaderos con entregas	14
IV. Nº compradores con leche declarada.....	7	XII. Total leche producida por comunidad autónoma (t).....	15
V. Total leche declarada por compradores (t).....	8	XIII. Características cualitativas. Materia grasa	16
VI. Gráfica de compras de leche.....	9	XIV. Características cualitativas. Proteína	17
VII. Evolución de importe medio declarado por CCAA.....	10	XV. Detalle de la producción.....	18
VIII. Gráfica evolución importe medio declarado en 2018-2019	11	Nota aclaratoria	19



I. INTRODUCCIÓN

El informe analiza, en los 12 últimos meses, los datos aportados por los compradores que recogen leche en España, en las declaraciones obligatorias de entregas mensuales de leche que establece el Real Decreto 319/2015, de 24 de abril, sobre declaraciones obligatorias a efectuar por primeros compradores y productores de leche y productos lácteos de vaca, oveja y cabra.

Los datos son provisionales, susceptibles de actualización por posibles cambios en las declaraciones presentadas, o por la depuración de las mismas.

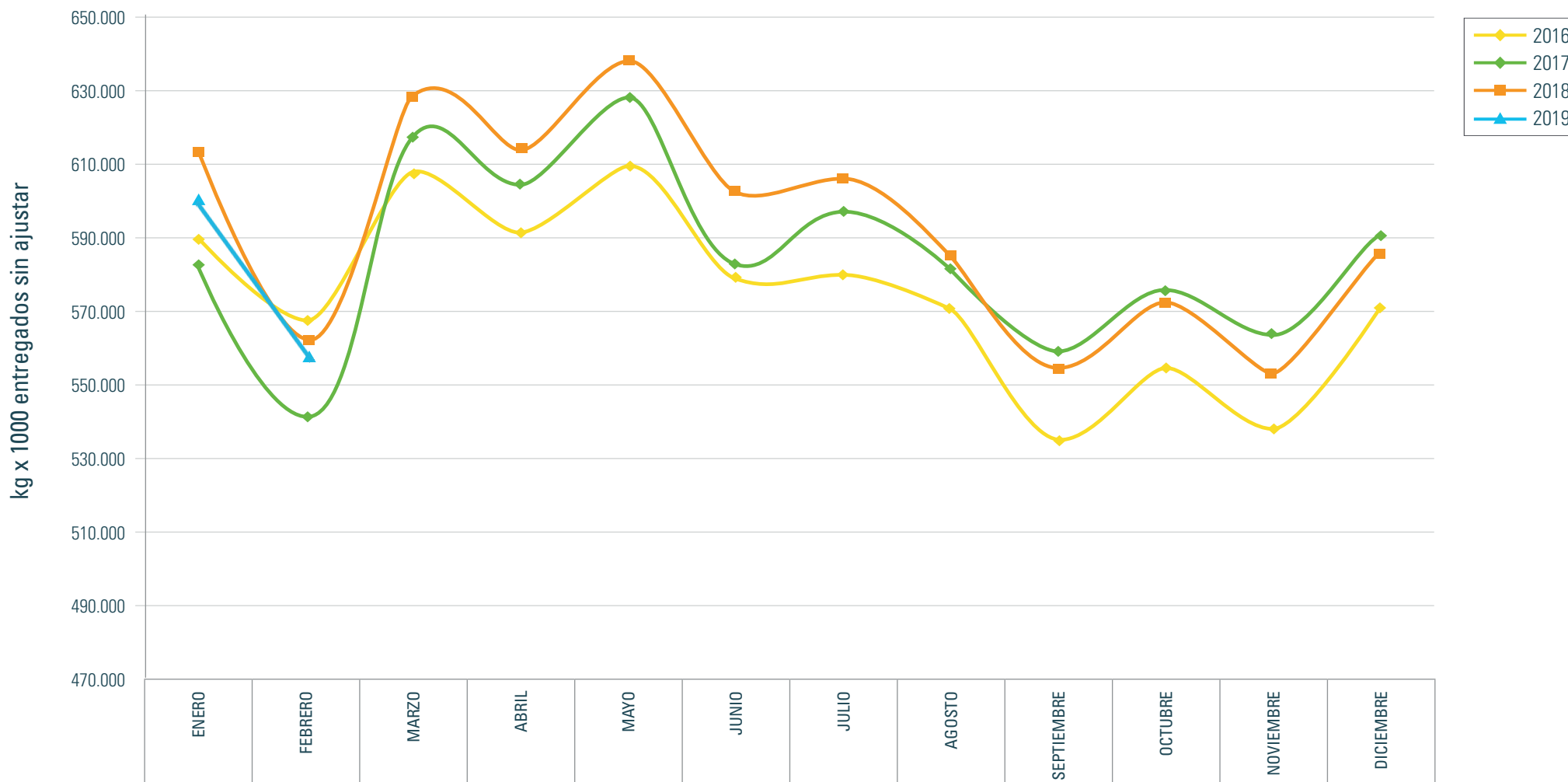


II. DATOS GENERALES - Comparación con año anterior

	2018										2019	
	MAR	ABR	MAY	JUN	JUL	AGO	SEP	OCT	NOV	DIC	ENE	FEB
Entregas de leche en 2017 (2018) (t)	617.464,1	604.798,4	627.398,8	582.347,3	596.294,0	580.695,2	558.946,1	575.539,8	562.861,9	590.854,1	613.125,2	563.225,1
Entregas de leche en 2018 (2019) (t)	628.574,7	613.580,9	638.171,9	601.991,5	605.902,5	585.139,4	554.794,8	574.227,6	554.218,6	587.782,1	602.464,0	559.998,7
Variación respecto mismo mes período anterior (%)	1,8	1,5	1,7	3,4	1,6	0,8	-0,7	-0,2	-1,5	-0,5	-1,7	-0,6
Mills (kg) acum. en 2017 (2018)	1.742,2	2.347,0	2.974,4	3.556,7	4.153,0	4.733,7	5.292,6	5.868,2	6.431,0	7.021,9	613,1	1.176,4
Mills (kg) acum. en 2018 (2019)	1.804,9	2.418,5	3.056,7	3.658,7	4.264,6	4.849,7	5.404,5	5.978,7	6.533,0	7.120,7	602,5	1.162,5
Variación respecto mismo mes período anterior (%)	3,6	3,0	2,8	2,9	2,7	2,5	2,1	1,9	1,6	1,4	-1,7	-1,2
Importe medio declarado (EUR/litro)	0,325	0,318	0,316	0,313	0,312	0,314	0,317	0,325	0,333	0,330	0,330	0,330
Materia grasa (%)	3,74	3,67	3,60	33,5767	3,54	3,56	3,61	3,73	3,83	3,80	3,80	3,75
Proteína (%)	3,30	3,28	3,26	3,22	3,19	3,19	3,24	3,33	3,36	3,32	3,31	3,28
Compradores que declaran entregas (Nº)	336	340	343	342	339	335	337	341	341	331	326	322
Ganaderos con entregas (Nº)	14.315	14.241	14.198	14.128	14.055	13.977	13.912	13.810	13.740	13.652	13.548	13.483



III. EVOLUCIÓN DE ENTREGAS MENSUALES POR AÑOS





IV. Nº COMPRADORES CON LECHE DECLARADA

Año	2018										2019	
CCAA	MAR	ABR	MAY	JUN	JUL	AGO	SEP	OCT	NOV	DIC	ENE	FEB
Andalucía	19	19	19	20	19	20	19	20	20	19	20	19
Aragón	6	6	6	5	5	5	5	6	6	6	6	6
Asturias	30	29	31	32	31	31	31	31	30	30	27	26
Baleares	9	9	9	9	9	8	8	8	8	8	8	8
Canarias	24	24	24	24	22	22	22	21	21	21	20	20
Cantabria	24	26	28	26	26	26	25	26	26	24	26	24
Castilla-La Mancha	20	18	17	17	17	17	17	19	18	19	16	16
Castilla y León	44	45	45	45	45	45	45	45	43	43	43	44
Cataluña	61	62	62	62	63	61	64	63	66	65	63	63
C. Valenciana	11	11	11	10	10	11	11	11	9	9	9	9
Extremadura	4	6	5	5	4	4	4	5	6	5	5	5
Galicia	50	50	51	50	51	50	50	49	50	48	48	49
Madrid	9	11	11	11	11	10	9	10	10	10	9	9
Murcia	8	7	7	7	8	8	8	9	10	8	9	8
Navarra	5	5	5	5	5	5	5	5	5	4	4	4
País Vasco	11	11	11	12	12	11	12	12	12	11	12	11
La Rioja	1	1	1	1	1	1	1	1	1	1	1	1
TOTAL	336	340	343	342	339	335	337	341	341	331	326	322



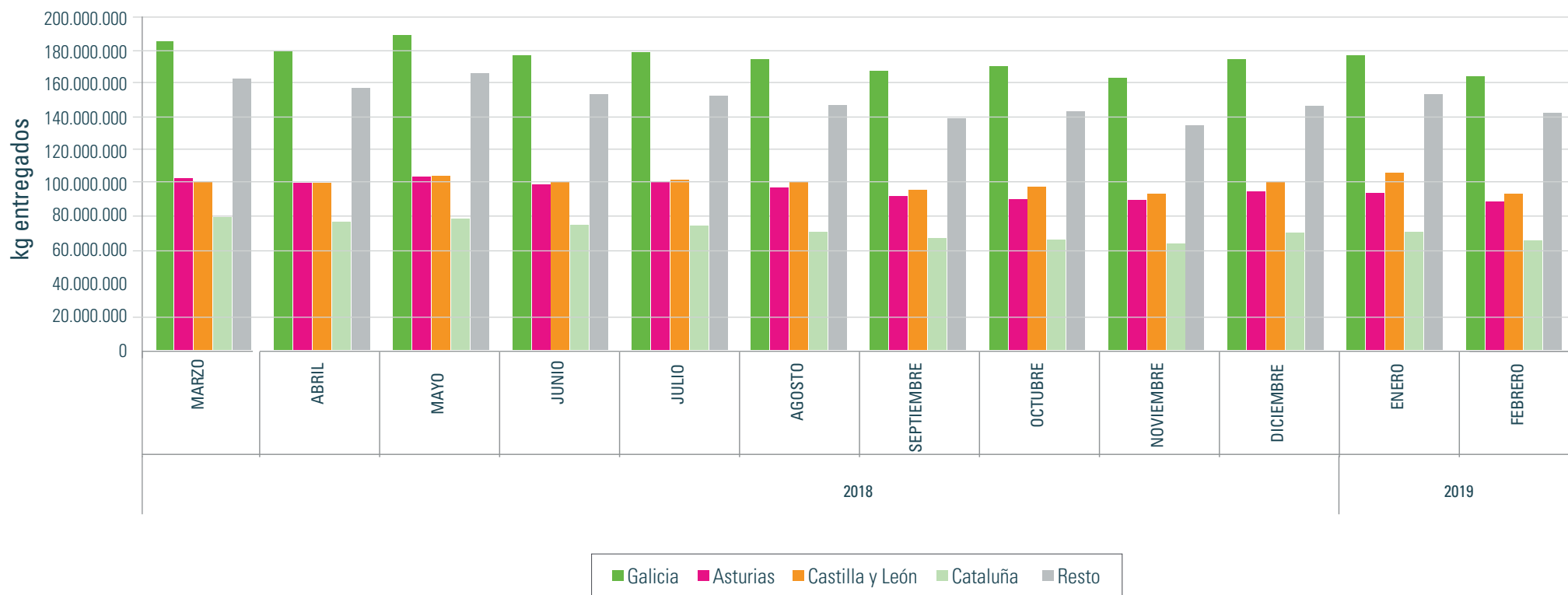
V. TOTAL LECHE DECLARADA POR COMPRADORES (t)

Año	2018										2019	
	MAR	ABR	MAY	JUN	JUL	AGO	SEP	OCT	NOV	DIC	ENE	FEB
Andalucía	45.674,5	43.803,5	44.654,7	41.851,3	42.338,4	39.951,7	38.603,1	39.861,1	38.645,6	40.954,0	43.145,9	40.456,8
Aragón	6.133,2	6.032,7	6.160,7	5.668,7	5.663,4	5.564,9	5.230,5	5.655,7	5.070,9	5.147,5	5.833,1	5.533,6
Asturias	102.139,1	99.015,2	103.791,9	98.820,7	98.749,6	95.837,8	91.390,3	92.596,3	88.790,1	94.462,6	96.542,7	88.147,9
Baleares	5.619,6	5.386,4	5.050,9	3.968,3	3.231,3	2.896,3	2.771,2	3.579,0	3.797,5	4.597,3	4.999,6	4.771,7
Canarias	3.632,8	3.607,3	3.819,8	3.818,9	3.831,9	3.788,8	3.563,8	3.885,7	3.656,3	3.733,1	3.711,0	3.314,5
Cantabria	17.218,9	17.064,2	17.569,7	16.435,1	16.473,1	15.754,3	14.753,6	14.982,8	14.313,9	15.201,1	15.441,1	14.448,2
Castilla-La Mancha	21.371,1	19.885,9	20.574,9	19.113,0	19.811,7	19.198,6	18.452,6	19.377,3	18.648,7	19.618,8	20.363,4	19.031,5
Castilla y León	100.498,6	100.027,1	104.933,4	101.296,9	103.319,2	100.545,6	95.148,0	98.182,5	95.038,9	100.374,5	103.447,4	96.133,7
Cataluña	78.702,1	76.324,9	78.502,7	72.706,5	72.541,0	68.954,3	64.362,2	68.777,3	66.566,7	70.447,3	72.489,4	68.362,8
C. Valenciana	892,3	869,4	914,9	842,7	837,0	757,9	741,5	940,1	961,7	867,3	775,6	821,9
Extremadura	988,0	1.011,2	1.057,6	949,7	1.000,1	927,9	883,5	884,8	817,0	835,3	896,4	836,8
Galicia	184.533,4	180.548,7	189.209,6	178.245,4	180.640,6	175.013,5	165.997,1	170.680,1	164.790,4	174.500,8	176.728,2	164.077,0
Madrid	6.873,0	7.009,5	7.202,3	7.060,2	7.054,2	6.695,6	6.309,1	6.202,7	6.078,3	6.383,3	6.500,7	5.938,6
Murcia	6.203,3	5.986,6	6.183,2	5.249,3	5.101,3	4.293,0	3.904,4	4.706,8	4.470,2	5.350,8	5.781,9	5.582,9
Navarra	10.726,9	10.733,3	11.163,5	10.589,8	10.831,8	10.720,2	10.194,2	10.520,9	10.023,5	10.514,5	10.665,1	9.770,4
País Vasco	36.738,5	35.665,5	36.773,4	34.778,1	33.895,2	33.672,0	31.965,4	32.831,7	32.002,7	34.229,8	34.525,2	32.189,9
La Rioja	629,4	609,7	608,5	596,8	582,7	566,9	524,3	562,9	546,3	564,1	617,2	580,4
TOTAL	628.574,7	613.580,9	638.171,9	601.991,5	605.902,5	585.139,4	554.794,8	574.227,6	554.218,6	587.782,1	602.464,0	559.998,7



VI. GRÁFICA DE COMPRAS DE LECHE

Entregas por CCAA comprador



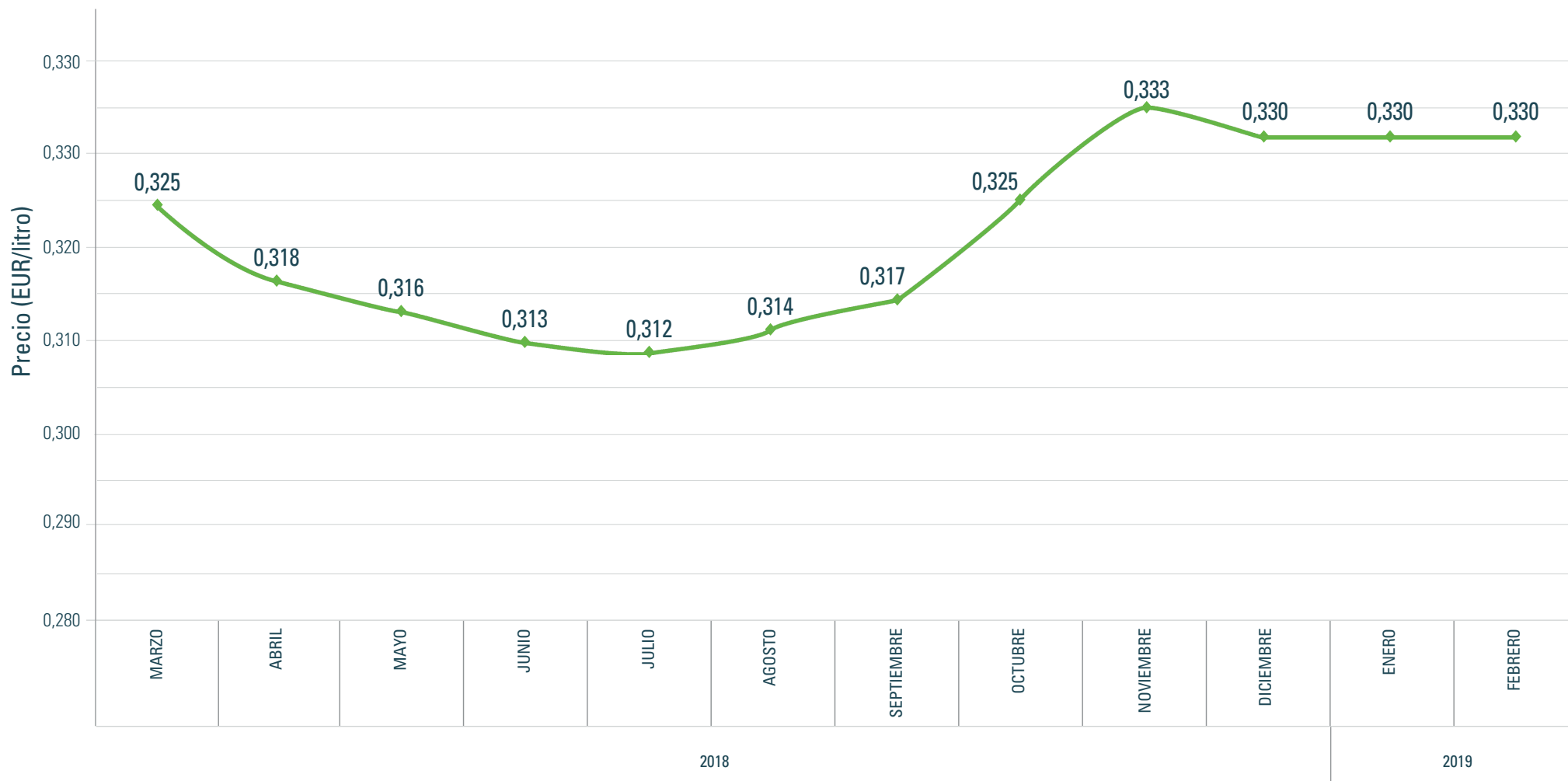


VII. EVOLUCIÓN DE IMPORTE MEDIO DECLARADO POR COMUNIDAD AUTÓNOMA

EVOLUCIÓN (EUR/litro) (medias ponderadas) Año 2018-2019												
Año	2018										2019	
CCAA	MAR	ABR	MAY	JUN	JUL	AGO	SEP	OCT	NOV	DIC	ENE	FEB
Andalucía	0,333	0,330	0,324	0,325	0,322	0,325	0,327	0,332	0,338	0,338	0,346	0,344
Aragón	0,312	0,305	0,300	0,303	0,304	0,307	0,316	0,323	0,325	0,329	0,327	0,326
Asturias	0,348	0,342	0,341	0,339	0,336	0,336	0,338	0,345	0,350	0,348	0,349	0,346
Baleares	0,316	0,312	0,312	0,312	0,311	0,314	0,320	0,324	0,330	0,337	0,322	0,318
Canarias	0,450	0,452	0,451	0,451	0,450	0,448	0,450	0,450	0,449	0,449	0,450	0,451
Cantabria	0,327	0,308	0,304	0,303	0,301	0,301	0,306	0,321	0,327	0,327	0,329	0,326
Castilla-La Mancha	0,335	0,333	0,329	0,324	0,324	0,323	0,323	0,334	0,347	0,351	0,350	0,343
Castilla y León	0,332	0,324	0,319	0,316	0,315	0,314	0,318	0,331	0,338	0,334	0,334	0,331
Cataluña	0,318	0,310	0,315	0,307	0,308	0,325	0,315	0,320	0,350	0,327	0,325	0,348
C. Valenciana	0,339	0,336	0,331	0,326	0,328	0,328	0,320	0,337	0,345	0,356	0,347	0,347
Extremadura	0,323	0,322	0,312	0,310	0,306	0,307	0,314	0,323	0,331	0,347	0,337	0,333
Galicia	0,314	0,308	0,305	0,304	0,303	0,303	0,308	0,314	0,319	0,317	0,317	0,315
Madrid	0,331	0,324	0,319	0,318	0,322	0,323	0,326	0,332	0,342	0,343	0,339	0,336
Murcia	0,307	0,315	0,307	0,314	0,317	0,317	0,321	0,327	0,325	0,328	0,325	0,324
Navarra	0,326	0,322	0,319	0,315	0,314	0,314	0,320	0,330	0,334	0,334	0,334	0,332
País Vasco	0,343	0,339	0,337	0,336	0,333	0,335	0,338	0,346	0,349	0,349	0,351	0,349
La Rioja	0,342	0,331	0,325	0,325	0,322	0,316	0,322	0,333	0,336	0,336	0,334	0,331
TOTAL	0,325	0,318	0,316	0,313	0,312	0,314	0,317	0,325	0,333	0,330	0,330	0,330

VIII. GRÁFICA EVOLUCIÓN IMPORTE MEDIO DECLARADO EN 2018-2019

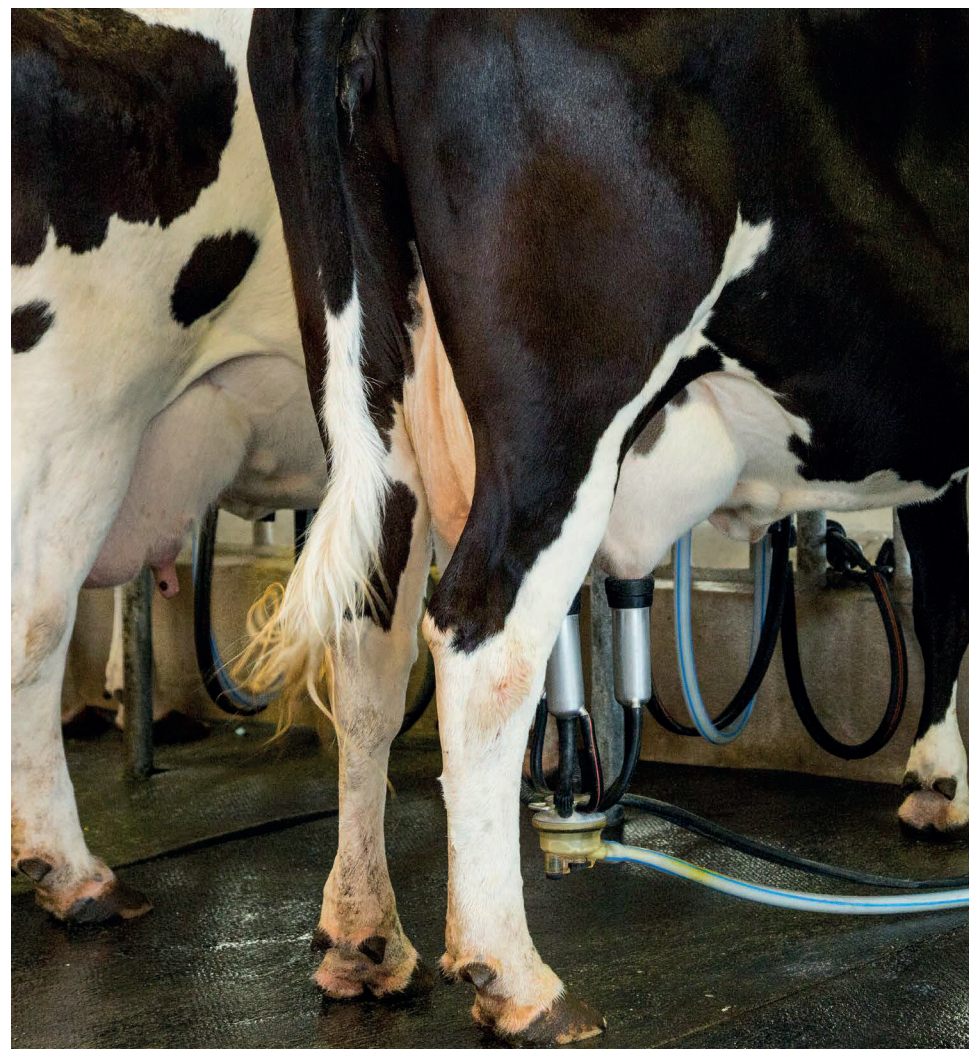
Evolución del precio



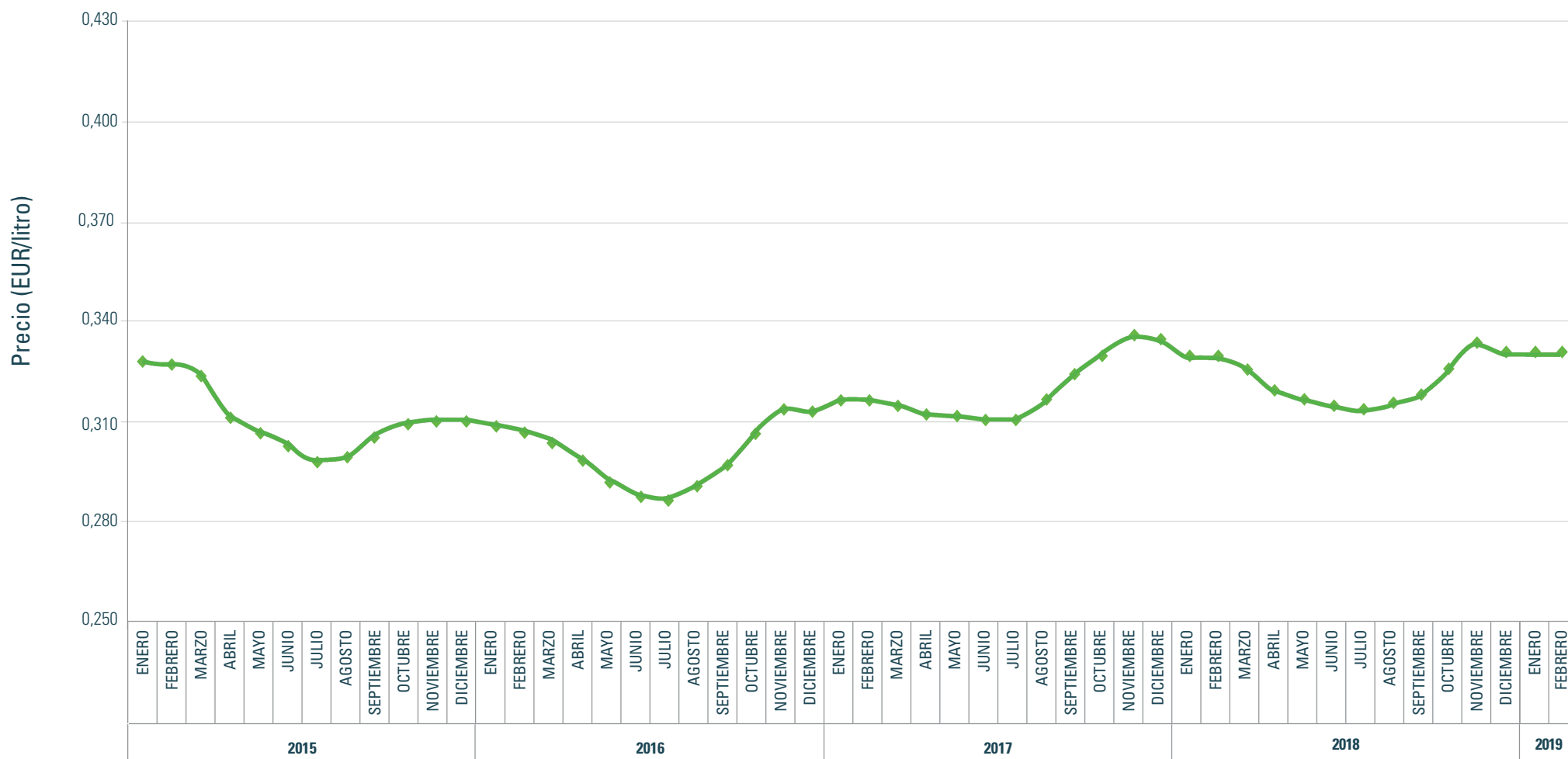


IX. EVOLUCIÓN DEL IMPORTE MEDIO DECLARADO POR MES Y AÑO

EVOLUCIÓN (EUR/litro) (medias ponderadas)					
Mes	2015	2016	2017	2018	2019
Enero	0,328	0,308	0,316	0,329	0,330
Febrero	0,327	0,306	0,316	0,329	0,330
Marzo	0,323	0,303	0,314	0,325	–
Abril	0,311	0,297	0,313	0,318	–
Mayo	0,306	0,292	0,312	0,316	–
Junio	0,303	0,288	0,310	0,313	–
Julio	0,297	0,286	0,310	0,312	–
Agosto	0,299	0,290	0,316	0,314	–
Septiembre	0,304	0,296	0,322	0,317	–
Octubre	0,309	0,306	0,328	0,325	–
Noviembre	0,310	0,313	0,335	0,333	–
Diciembre	0,311	0,313	0,334	0,330	–
TOTAL	0,310	0,300	0,319	0,322	0,330



X. EVOLUCIÓN IMPORTE MEDIO DECLARADO DESDE 2014 A 2019





XI. N° GANADEROS CON ENTREGAS

Año	2018										2019	
	MAR	ABR	MAY	JUN	JUL	AGO	SEP	OCT	NOV	DIC	ENE	FEB
Andalucía	530	529	527	527	525	523	522	520	522	520	513	508
Aragón	58	57	57	55	56	55	55	55	55	53	53	53
Asturias	1.843	1.827	1.825	1.818	1.806	1.796	1.789	1.770	1.760	1.750	1.728	1.716
Baleares	133	133	131	129	125	121	121	122	124	125	122	122
Canarias	117	119	120	121	122	121	118	113	113	115	110	107
Cantabria	1.247	1.242	1.240	1.234	1.223	1.219	1.211	1.201	1.194	1.186	1.177	1.171
Castilla-La Mancha	191	189	187	188	186	184	184	184	183	177	178	178
Castilla y León	1.139	1.134	1.131	1.131	1.124	1.117	1.110	1.098	1.091	1.082	1.076	1.070
Cataluña	499	492	490	487	484	480	477	476	474	469	462	460
C. Valenciana	23	23	23	23	22	22	23	23	23	23	24	24
Extremadura	69	69	67	67	65	64	66	66	66	66	66	66
Galicia	7.906	7.866	7.843	7.793	7.765	7.724	7.690	7.638	7.592	7.548	7.503	7.477
Madrid	47	47	47	47	46	46	44	44	44	42	43	42
Murcia	23	23	23	23	23	23	23	22	22	22	23	22
Navarra	158	158	158	158	158	156	155	155	155	154	154	154
País Vasco	324	324	321	319	318	318	316	315	313	309	307	304
La Rioja	9	9	9	9	9	9	9	9	9	9	9	9
Otros*	–	1	–	–	–	–	–	–	1	–	–	–
TOTAL	14.315	14.241	14.198	14.128	14.055	13.977	13.912	13.810	13.740	13.652	13.548	13.483



XII. TOTAL LECHE PRODUCIDA POR COMUNIDAD AUTÓNOMA (t)

Año	2018										2019	
	MAR	ABR	MAY	JUN	JUL	AGO	SEP	OCT	NOV	DIC	ENE	FEB
Andalucía	49.847,7	47.858,6	48.759,0	45.502,7	45.986,2	43.249,7	41.627,9	43.534,7	42.480,8	44.907,7	46.742,8	43.836,4
Aragón	13.183,1	13.218,8	13.802,3	12.877,7	12.874,4	12.310,2	11.551,3	12.539,5	11.760,0	12.192,0	12.858,1	12.092,4
Asturias	48.764,5	48.477,7	50.911,0	48.140,6	48.159,7	47.098,7	44.703,1	45.280,6	43.056,1	45.403,6	46.009,0	42.411,2
Baleares	5.619,6	5.386,4	5.050,9	3.968,3	3.231,3	2.896,3	2.771,2	3.579,0	3.797,5	4.597,3	4.956,8	4.732,0
Canarias	3.632,8	3.606,5	3.819,8	3.818,9	3.831,9	3.788,8	3.563,8	3.885,7	3.656,3	3.733,1	3.711,0	3.314,5
Cantabria	38.282,3	37.787,4	38.961,4	36.780,1	36.728,0	35.323,6	33.353,9	33.972,8	32.977,9	35.104,5	35.717,5	33.159,9
Castilla-La Mancha	24.388,3	23.583,3	24.263,7	22.405,7	22.588,2	21.729,7	20.770,8	21.703,3	21.064,8	21.593,9	22.418,3	20.946,1
Castilla y León	78.511,1	76.401,7	80.133,1	76.993,4	78.489,4	76.659,7	72.522,2	74.037,8	71.366,3	75.437,6	77.058,7	71.451,1
Cataluña	70.294,9	66.870,9	68.256,9	62.469,1	60.764,8	57.852,4	53.541,1	58.478,7	56.585,9	60.022,0	62.403,1	58.816,0
C. Valenciana	7.349,4	7.216,3	7.349,8	6.715,4	6.248,0	6.176,7	5.670,8	6.261,3	5.894,0	6.625,6	6.991,6	6.917,5
Extremadura	2.446,1	2.418,4	2.510,9	2.284,3	2.341,1	2.189,5	2.130,7	2.184,1	2.059,9	2.186,1	2.299,5	2.138,9
Galicia	235.538,3	231.258,9	243.100,5	231.991,9	236.976,1	229.951,5	219.150,3	223.357,6	215.474,1	228.568,6	232.611,4	214.549,6
Madrid	5.445,1	5.170,0	5.285,7	5.027,5	5.084,3	4.901,3	4.677,9	4.792,0	4.577,5	4.822,4	5.158,7	4.850,6
Murcia	6.238,9	6.066,9	6.365,7	5.488,9	5.116,2	4.340,1	3.951,6	4.640,2	4.630,1	5.334,5	5.871,6	5.685,6
Navarra	21.709,7	21.286,9	22.054,2	20.959,0	21.314,1	20.958,3	19.893,0	20.601,0	19.776,3	20.905,1	21.413,4	19.768,6
País Vasco	15.484,3	15.102,7	15.595,9	14.699,3	14.339,2	13.896,4	13.166,1	13.543,3	13.284,0	14.304,8	14.401,3	13.490,7
La Rioja	1.838,4	1.866,8	1.951,3	1.868,6	1.860,6	1.816,5	1.749,2	1.835,9	1.772,0	1.859,1	1.841,3	1.837,8
Otros*	–	2,1	–	–	–	–	–	–	5,2	–	–	–
TOTAL	628.574,7	613.580,1	638.171,9	601.991,5	605.933,6	585.139,4	554.794,8	574.227,6	554.218,6	587.598,0	602.464,0	559.998,7



XIII. CARACTERÍSTICAS CUALITATIVAS. MATERIA GRASA

Año	2018										2019	
	MAR	ABR	MAY	JUN	JUL	AGO	SEP	OCT	NOV	DIC	ENE	FEB
Andalucía	3,70	3,65	3,58	3,54	3,47	3,55	3,57	3,68	3,82	3,82	3,75	3,69
Aragón	3,56	3,50	3,39	3,43	3,44	3,49	3,63	3,75	3,72	3,72	3,74	3,69
Asturias	3,85	3,74	3,66	3,61	3,60	3,61	3,65	3,77	3,87	3,84	3,86	3,83
Baleares	3,54	3,46	3,53	3,57	3,61	3,69	3,74	3,81	3,86	3,72	3,65	3,56
Canarias	3,87	3,73	3,76	3,74	3,66	3,67	3,72	3,72	3,78	3,75	3,77	3,77
Cantabria	3,74	3,66	3,62	3,58	3,51	3,52	3,57	3,71	3,77	3,76	3,79	3,75
Castilla-La Mancha	3,63	3,61	3,51	3,49	3,50	3,50	3,54	3,67	3,83	3,83	3,81	3,74
Castilla y León	3,57	3,51	3,44	3,41	3,41	3,44	3,49	3,60	3,70	3,65	3,62	3,56
Cataluña	3,60	3,54	3,44	3,47	3,46	3,50	3,60	3,67	3,75	3,74	3,74	3,67
C. Valenciana	3,56	3,53	3,41	3,40	3,39	3,43	3,41	3,58	3,72	3,69	3,64	3,61
Extremadura	3,75	3,71	3,61	3,58	3,48	3,57	3,60	3,71	3,85	3,88	3,79	3,72
Galicia	3,90	3,81	3,73	3,68	3,64	3,65	3,70	3,83	3,93	3,90	3,91	3,86
Madrid	3,48	3,45	3,37	3,34	3,33	3,34	3,38	3,49	3,65	3,66	3,63	3,59
Murcia	3,36	3,37	3,30	3,29	3,36	3,43	3,49	3,60	3,68	3,58	3,53	3,47
Navarra	3,57	3,49	3,45	3,42	3,42	3,39	3,43	3,56	3,67	3,63	3,53	3,63
País Vasco	3,71	3,63	3,59	3,58	3,57	3,58	3,63	3,75	3,82	3,79	3,82	3,79
La Rioja	3,60	3,51	3,37	3,41	3,41	3,25	3,29	3,29	3,56	3,53	3,49	3,43
TOTAL	3,74	3,67	3,60	3,57	3,54	3,56	3,61	3,73	3,83	3,80	3,80	3,75



XIV. CARACTERÍSTICAS CUALITATIVAS. PROTEÍNA

Año	2018										2019	
	MAR	ABR	MAY	JUN	JUL	AGO	SEP	OCT	NOV	DIC	ENE	FEB
Andalucía	3,33	3,30	3,27	3,26	3,24	3,22	3,27	3,36	3,40	3,37	3,35	3,30
Aragón	3,30	3,26	3,25	3,21	3,16	3,20	3,26	3,39	3,40	3,40	3,38	3,35
Asturias	3,25	3,25	3,26	3,22	3,17	3,18	3,22	3,30	3,33	3,29	3,28	3,24
Baleares	3,26	3,24	3,19	3,11	3,07	3,08	3,15	3,20	3,23	3,23	3,24	3,23
Canarias	3,48	3,47	3,48	3,49	3,43	3,43	3,49	3,43	3,47	3,46	3,45	3,45
Cantabria	3,24	3,21	3,20	3,17	3,14	3,16	3,21	3,30	3,29	3,24	3,23	3,21
Castilla-La Mancha	3,29	3,31	3,30	3,28	3,26	3,23	3,24	3,33	3,44	3,44	3,42	3,34
Castilla y León	3,29	3,26	3,24	3,21	3,16	3,16	3,25	3,38	3,35	3,28	3,26	3,26
Cataluña	3,34	3,31	3,29	3,24	3,20	3,22	3,29	3,35	3,41	3,41	3,38	3,34
C. Valenciana	3,24	3,25	3,23	3,22	3,19	3,20	3,18	3,27	3,34	3,37	3,32	3,30
Extremadura	3,35	3,32	3,29	3,27	3,25	3,23	3,29	3,41	3,46	3,45	3,41	3,35
Galicia	3,31	3,29	3,27	3,22	3,19	3,20	3,24	3,32	3,35	3,31	3,30	3,28
Madrid	3,26	3,24	3,25	3,21	3,20	3,20	3,24	3,35	3,38	3,36	3,32	3,25
Murcia	3,29	3,29	3,26	3,24	3,24	3,26	3,35	3,42	3,39	3,37	3,36	3,30
Navarra	3,22	3,20	3,19	3,13	3,09	3,10	3,21	3,30	3,31	3,28	3,28	3,25
País Vasco	3,22	3,19	3,19	3,15	3,12	3,14	3,20	3,28	3,29	3,25	3,25	3,22
La Rioja	3,33	3,31	3,30	3,27	3,22	3,24	3,42	3,55	3,44	3,42	3,36	3,34
TOTAL	3,30	3,28	3,26	3,22	3,19	3,19	3,24	3,33	3,36	3,32	3,31	3,28



XV. DETALLE DE LA PRODUCCIÓN

Detalle mensual de producción (Enero-Febrero 2019)

CCAA	Producción (kg)	% sobre el total	Entregas misma CCAA (kg)	% sobre total CCAA	Entregas distinta CCAA (kg)	% sobre total CCAA
Andalucía	90.579.143	7,8	80.393.835	88,7	10.185.308	11,2
Aragón	24.950.510	2,1	7.767.657	31,1	17.182.853	68,9
Asturias	88.420.170	7,6	78.378.457	88,6	10.041.713	11,4
Baleares	9.688.713	0,8	9.688.713	100,0	–	–
Canarias	7.025.491	0,6	7.025.491	100,0	–	–
Cantabria	68.877.459	5,9	29.400.928	42,7	39.476.531	57,3
Castilla-La Mancha	43.364.377	3,7	30.366.079	70,0	12.998.298	30,0
Castilla y León	148.509.816	12,8	121.782.893	82,3	26.726.923	18,0
Cataluña	121.219.059	10,4	74.191.966	61,2	47.027.093	38,8
C. Valenciana	13.909.097	1,2	1.450.595	10,4	12.458.502	89,6
Extremadura	4.438.457	0,4	1.733.260	39,1	2.705.197	60,9
Galicia	447.160.910	38,5	279.398.717	62,5	167.762.193	37,5
Madrid	10.009.315	0,9	2.494.604	24,9	7.514.711	75,1
Murcia	11.557.211	1,0	10.575.610	91,5	981.601	8,5
Navarra	41.181.963	3,5	18.716.981	45,4	22.464.982	54,6
País Vasco	27.892.016	2,4	26.779.518	96,0	1.112.498	4,0
La Rioja	3.679.042	0,3	540.507	14,7	3.138.535	85,3
TOTAL	601.980.328	100,0	780.685.811	67,2	381.776.938	32,8



NOTA ACLARATORIA

Los datos publicados proceden de las declaraciones mensuales realizadas por los compradores de leche de vaca de acuerdo con lo establecido en el Real Decreto 754/2005 hasta marzo de 2015 y el Real Decreto 319/2015 desde abril 2015.

En todos los casos se trata de datos provisionales, que pueden ser objeto de modificación como consecuencia de la depuración administrativa de los mismos, o de actuaciones de control realizadas. Únicamente tienen carácter informativo.

La materia grasa (%) hace referencia a la materia grasa media ponderada del periodo, como resultado del sumatorio de los litros entregados multiplicado por el porcentaje de materia grasa declarado, para cada productor, y dividido por el total de litros entregados.

La proteína (%) hace referencia a la proteína media ponderada del periodo, como resultado del sumatorio de los litros entregados multiplicado por el porcentaje de proteína declarado, para cada productor, y dividido por el total de litros entregados.

El "Nº Ganaderos" es el número de productores pertenecientes a una comunidad autónoma que han realizado entregas según lo declarado por los compradores. Si un productor entrega leche a varios compradores, se computa una única vez.

El "Nº Compradores" es el número de compradores que han declarado entregas en cada comunidad autónoma.

El "Importe medio declarado" en €/litro se calcula, a nivel de productor, a partir de las declaraciones mensuales de entregas de leche a compradores, dividiendo el importe liquidado en euros entre los litros entregados. Dichos importes incluyen bonificaciones y penalizaciones por calidad pero no IVA ni otros impuestos.

Únicamente se han tenido en cuenta los ganaderos que han percibido por sus entregas importes medios comprendidos en el intervalo entre 0,1 y 0,7 €/litro.

La "leche producida por comunidad autónoma" hace referencia a la comunidad autónoma del productor, considerando la dirección de este declarada por el comprador.

Para más información puede visitar nuestra página Web: <http://www.fega.es>