

DECLARACIONES OBLIGATORIAS DEL SECTOR VACUNO DE LECHE

ABRIL 2019



GOBIERNO
DE ESPAÑA

MINISTERIO
DE AGRICULTURA, PESCA
Y ALIMENTACIÓN

SECRETARÍA GENERAL
DE AGRICULTURA
Y ALIMENTACIÓN

FONDO ESPAÑOL
DE GARANTÍA AGRARIA O.A.



GOBIERNO
DE ESPAÑA

MINISTERIO
DE AGRICULTURA, PESCA
Y ALIMENTACIÓN

SECRETARÍA GENERAL
DE AGRICULTURA
Y ALIMENTACIÓN

FONDO ESPAÑOL
DE GARANTÍA AGRARIA O.A.



Aviso Legal: los contenidos de esta publicación podrán ser reutilizados, citando la fuente y la fecha, en su caso, de la última actualización.



MINISTERIO DE AGRICULTURA, PESCA Y ALIMENTACIÓN

Edita:

© Ministerio de Agricultura, Pesca y Alimentación.

Secretaría General Técnica

Centro de Publicaciones

Catálogo de Publicaciones de la Administración General del Estado:

<http://publicacionesoficiales.boe.es/>

NIPO: 00319047X



ÍNDICE

I. Introducción.....	4	XIX. Evolución de importe medio declarado por mes y año.....	12
II. Datos generales - Comparación con año anterior.....	4	X. Evolución importe medio declarado desde 2015 a 2019.....	13
III. Evolución de entregas mensuales por años.....	6	XI. N° ganaderos con entregas.....	14
IV. N° compradores con leche declarada.....	7	XII. Total leche producida por comunidad autónoma (t).....	15
V. Total leche declarada por compradores (t).....	8	XIII. Características cualitativas. Materia grasa.....	16
VI. Gráfica de compras de leche.....	9	XIV. Características cualitativas. Proteína.....	17
VII. Evolución de importe medio declarado por CCAA.....	10	XV. Detalle de la producción.....	18
VIII. Gráfica evolución importe medio declarado en 2018-2019.....	11	Nota aclaratoria.....	19



I. INTRODUCCIÓN

El informe analiza, en los 12 últimos meses, los datos aportados por los compradores que recogen leche en España, en las declaraciones obligatorias de entregas mensuales de leche que establece el Real Decreto 319/2015, de 24 de abril, sobre declaraciones obligatorias a efectuar por primeros compradores y productores de leche y productos lácteos de vaca, oveja y cabra.

Los datos son provisionales, susceptibles de actualización por posibles cambios en las declaraciones presentadas, o por la depuración de las mismas.

**II. DATOS GENERALES - Comparación con año anterior**

	MAY	JUN	JUL	AGO	SEP	OCT	NOV	DIC	EN	FEB	MAR	ABR
Entregas de leche en 2017 (2018) (t.)	627.398,80	582.347,30	596.294,00	580.695,20	558.946,10	575.539,80	562.861,90	590.854,10	613.125,20	563.225,10	628.574,70	613.580,90
Entregas de leche en 2018 (2019) (t.)	638.171,90	601.991,50	605.902,50	585.139,40	554.794,80	574.236,20	554.226,50	587.790,70	602.557,60	560.113,90	634.375,40	623.822,90
Variación respecto mismo mes período anterior (%)	1,7	3,4	1,6	0,8	-0,7	-0,2	-1,5	-0,5	-1,7	-0,6	0,9	1,7
Mills (Kg.) acum. en 2017 (2018)	2.974,40	3.556,70	4.153,00	4.733,70	5.292,60	5.868,20	6.431,00	7.021,90	613,1	1.176,40	1.804,90	2.418,50
Mills (Kg.) acum. en 2018 (2019)	3.056,70	3.658,70	4.264,60	4.849,70	5.404,50	5.978,70	6.533,00	7.120,80	602,6	1.162,70	1.797,00	2.420,90
Variación respecto mismo mes período anterior (%)	2,8	2,9	2,7	2,5	2,1	1,9	1,6	1,4	-1,7	-1,2	-0,4	0,1
Importe medio declarado (€/ litro)	0,316	0,313	0,312	0,314	0,317	0,325	0,333	0,33	0,33	0,33	0,326	0,326
Materia grasa (%)	3,6	3,57	3,54	3,56	3,61	3,73	3,83	3,8	3,8	3,75	3,71	3,7
Proteína (%)	3,26	3,22	3,19	3,19	3,24	3,33	3,36	3,32	3,31	3,28	3,27	3,27
Compradores que declaran entregas (Nº)	343	342	339	335	337	342	342	332	333	333	324	320
Ganaderos con entregas (Nº)	14.198	14.128	14.055	13.977	13.912	13.810	13.740	13.652	13.553	13.491	13.455	13.348



GOBIERNO DE ESPAÑA

MINISTERIO DE AGRICULTURA, PESCA Y ALIMENTACIÓN

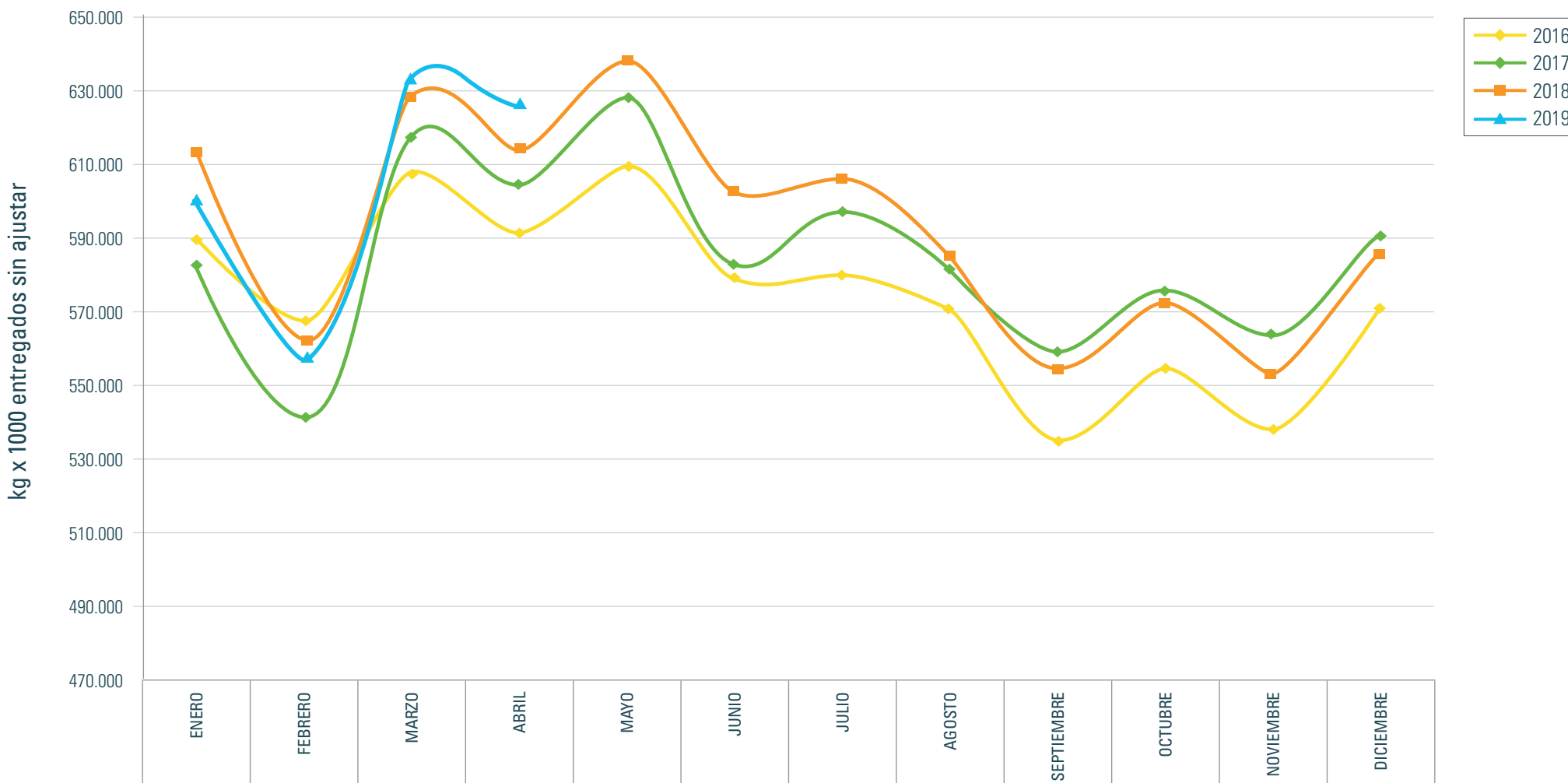
SECRETARÍA GENERAL DE AGRICULTURA Y ALIMENTACIÓN

FONDO ESPAÑOL DE GARANTÍA AGRARIA O.A.

DECLARACIONES OBLIGATORIAS DEL SECTOR VACUNO DE LECHE

MAYO 2018 - ABRIL 2019

III. EVOLUCIÓN DE ENTREGAS MENSUALES POR AÑOS





GOBIERNO
DE ESPAÑA

MINISTERIO
DE AGRICULTURA, PESCA
Y ALIMENTACIÓN

SECRETARÍA GENERAL
DE AGRICULTURA
Y ALIMENTACIÓN

FONDO ESPAÑOL
DE GARANTÍA AGRARIA O.A.

DECLARACIONES OBLIGATORIAS DEL SECTOR VACUNO DE LECHE

MAYO 2018 - ABRIL 2019

IV. Nº COMPRADORES CON LECHE DECLARADA

AÑO	2018								2019			
	MAY	JUN	JUL	AGO	SEP	OCT	NOV	DIC	EN	FEB	MAR	ABR
Andalucía	19	20	19	20	19	20	20	19	20	19	20	18
Aragón	6	5	5	5	5	6	6	6	6	6	6	6
Asturias	31	32	31	31	31	31	30	30	27	26	27	26
Baleares	9	9	9	8	8	8	8	8	8	8	8	8
Canarias	24	24	22	22	22	22	22	22	22	22	21	17
Cantabria	28	26	26	26	25	26	26	24	26	25	25	27
Castilla-La Mancha	17	17	17	17	17	19	18	19	17	17	16	17
Castilla y León	45	45	45	45	45	45	43	43	44	45	45	44
Cataluña	62	63	63	61	64	63	66	65	64	64	59	62
C.Valenciana	11	10	10	11	11	11	9	9	10	11	11	11
Extremadura	5	5	4	4	4	5	6	5	5	5	4	3
Galicia	51	50	51	50	50	49	50	48	48	49	48	47
Madrid	11	11	11	10	9	10	10	10	9	9	9	9
Murcia	7	7	8	8	9	9	10	8	10	9	7	6
Navarra	5	5	5	5	5	5	5	4	4	5	5	5
País Vasco	11	12	12	11	12	12	12	11	12	12	12	13
La Rioja	1	1	1	1	1	1	1	1	1	1	1	1
Total	343	342	339	335	337	342	342	332	333	333	324	320



GOBIERNO
DE ESPAÑA

MINISTERIO
DE AGRICULTURA, PESCA
Y ALIMENTACIÓN

SECRETARÍA GENERAL
DE AGRICULTURA
Y ALIMENTACIÓN

FONDO ESPAÑOL
DE GARANTÍA AGRARIA O.A.

DECLARACIONES OBLIGATORIAS DEL SECTOR VACUNO DE LECHE

MAYO 2018 - ABRIL 2019

V. TOTAL LECHE DECLARADA POR COMPRADORES (t)

AÑO	2018								2019			
	MAY	JUN	JUL	AGO	SEP	OCT	NOV	DIC	EN	FEB	MAR	ABR
Andalucía	44.654,70	41.851,30	42.338,40	39.951,70	38.603,10	39.861,10	38.645,60	40.954,00	43.145,90	40.456,80	45.839,60	45.422,90
Aragón	6.160,70	5.668,70	5.663,40	5.564,90	5.230,50	5.655,70	5.070,90	5.147,50	5.833,10	5.533,60	6.355,50	7.221,20
Asturias	103.791,90	98.820,70	98.749,60	95.837,80	91.390,30	92.596,30	88.790,10	94.462,60	96.542,70	88.147,90	101.037,00	96.368,90
Baleares	5.050,90	3.968,30	3.231,30	2.896,30	2.771,20	3.579,00	3.797,50	4.597,30	4.999,60	4.771,70	5.284,90	5.151,90
Canarias	3.819,80	3.818,90	3.831,90	3.788,80	3.563,80	3.894,30	3.664,10	3.741,80	3.792,80	3.391,20	3.712,50	3.595,00
Cantabria	17.569,70	16.435,10	16.473,10	15.754,30	14.753,60	14.982,80	14.313,90	15.201,10	15.441,10	14.448,40	16.846,20	16.580,90
Castilla-La Mancha	20.574,90	19.113,00	19.811,70	19.198,60	18.452,60	19.377,30	18.648,70	19.618,80	20.374,60	19.042,10	21.420,20	21.351,60
Castilla y León	104.933,40	101.296,90	103.319,20	100.545,60	95.148,00	98.182,50	95.038,90	100.374,50	103.449,00	96.137,10	107.483,80	104.139,30
Cataluña	78.502,70	72.706,50	72.541,00	68.954,30	64.362,20	68.777,30	66.566,70	70.447,30	72.489,60	68.363,10	77.207,90	77.593,20
C.Valenciana	914,9	842,7	837	757,9	741,5	940,1	961,7	867,3	777,3	836,2	940,1	1.047,70
Extremadura	1.057,60	949,7	1.000,10	927,9	883,5	884,8	817	835,3	893,8	836,8	931,5	917,5
Galicia	189.209,60	178.245,40	180.640,60	175.013,50	165.997,10	170.680,10	164.790,40	174.500,80	176.728,20	164.077,00	186.390,70	184.530,40
Madrid	7.202,30	7.060,20	7.054,20	6.695,60	6.309,10	6.202,70	6.078,30	6.383,30	6.500,70	5.938,60	6.726,60	6.835,10
Murcia	6.183,20	5.249,30	5.101,30	4.293,00	3.904,40	4.706,80	4.470,20	5.350,80	5.781,90	5.582,90	6.126,50	6.159,20
Navarra	11.163,50	10.589,80	10.831,80	10.720,20	10.194,20	10.520,90	10.023,50	10.514,50	10.665,10	9.779,60	10.933,10	10.690,40
País Vasco	36.773,40	34.778,10	33.895,20	33.672,00	31.965,40	32.831,70	32.002,70	34.229,80	34.525,20	32.190,40	36.486,50	35.572,30
La Rioja	608,5	596,8	582,7	566,9	524,3	562,9	546,3	564,1	617,2	580,4	652,9	645,3
Total	638.171,90	601.991,50	605.902,50	585.139,40	554.794,80	574.236,20	554.226,50	587.790,70	602.557,60	560.113,90	634.375,40	623.822,90



GOBIERNO DE ESPAÑA

MINISTERIO DE AGRICULTURA, PESCA Y ALIMENTACIÓN

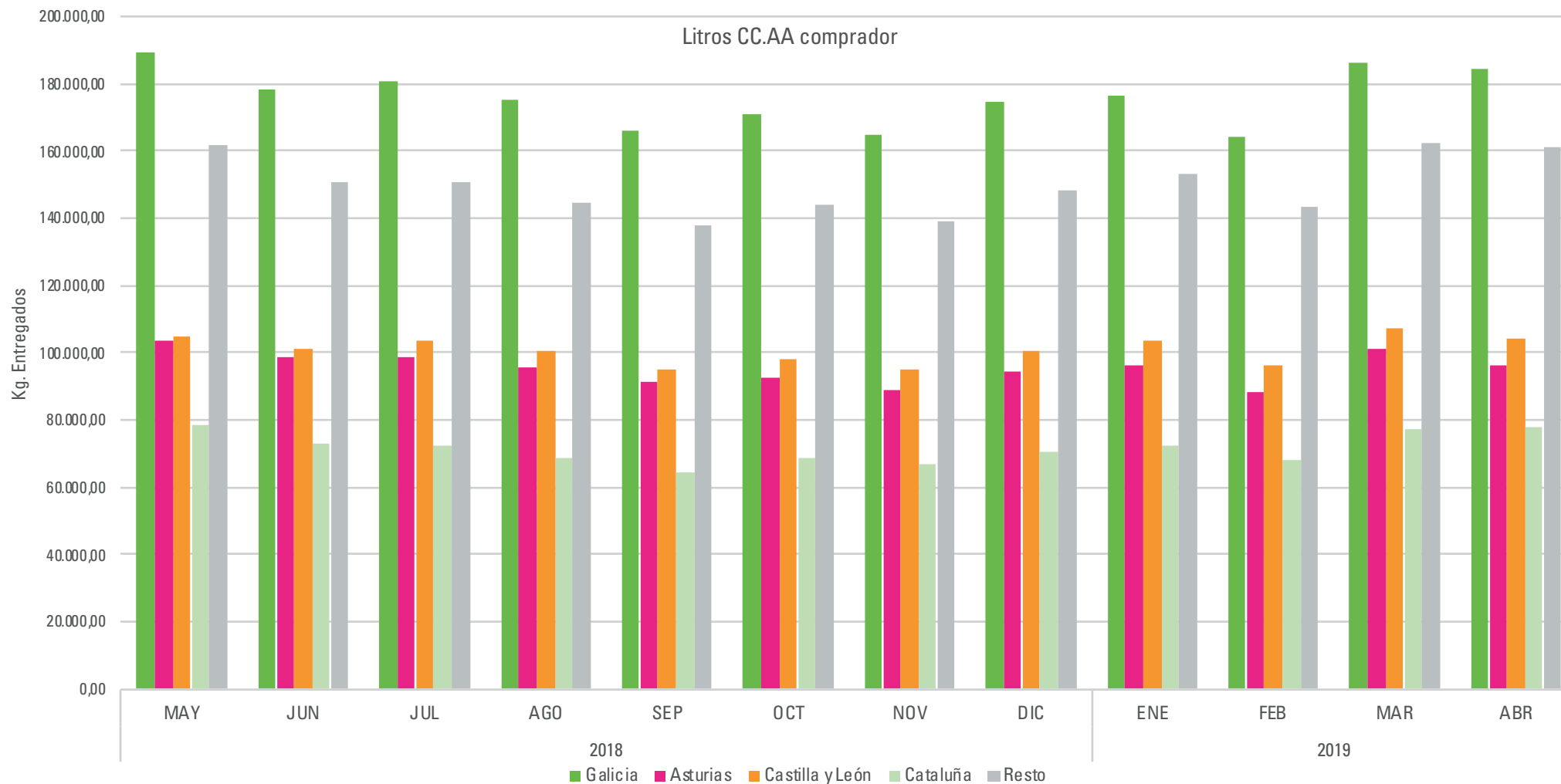
SECRETARÍA GENERAL DE AGRICULTURA Y ALIMENTACIÓN

FONDO ESPAÑOL DE GARANTÍA AGRARIA O.A.

DECLARACIONES OBLIGATORIAS DEL SECTOR VACUNO DE LECHE

MAYO 2018 - ABRIL 2019

VI. GRÁFICA DE COMPRAS DE LECHE





VII. EVOLUCIÓN DE IMPORTE MEDIO DECLARADO POR COMUNIDAD AUTÓNOMA

EVOLUCIÓN (EUR/litro) (medias ponderadas) Año 2018-2019												
AÑO	2018								2019			
CC.AA	MAY	JUN	JUL	AGO	SEP	OCT	NOV	DIC	EN	FEB	MAR	ABR
Andalucía	0,324	0,325	0,322	0,325	0,327	0,332	0,338	0,338	0,346	0,344	0,345	0,343
Aragón	0,3	0,303	0,304	0,307	0,316	0,323	0,325	0,329	0,327	0,326	0,321	0,319
Asturias	0,341	0,339	0,336	0,336	0,338	0,345	0,35	0,348	0,349	0,346	0,345	0,349
Baleares	0,312	0,312	0,311	0,314	0,32	0,324	0,33	0,337	0,322	0,318	0,317	0,319
Canarias	0,451	0,451	0,45	0,448	0,45	0,45	0,449	0,449	0,45	0,451	0,451	0,45
Cantabria	0,304	0,303	0,301	0,301	0,306	0,321	0,327	0,327	0,329	0,326	0,325	0,32
Castilla-La Mancha	0,329	0,324	0,324	0,323	0,323	0,334	0,347	0,351	0,35	0,343	0,338	0,34
Castilla y León	0,319	0,316	0,315	0,314	0,318	0,331	0,338	0,334	0,334	0,331	0,33	0,327
Cataluña	0,315	0,307	0,308	0,325	0,315	0,32	0,35	0,328	0,325	0,348	0,321	0,319
C.Valenciana	0,331	0,326	0,328	0,328	0,32	0,337	0,345	0,356	0,347	0,347	0,34	0,345
Extremadura	0,312	0,31	0,306	0,307	0,314	0,323	0,331	0,347	0,337	0,333	0,33	0,329
Galicia	0,305	0,304	0,303	0,303	0,308	0,314	0,319	0,317	0,317	0,315	0,313	0,315
Madrid	0,319	0,318	0,322	0,323	0,326	0,332	0,342	0,343	0,339	0,336	0,329	0,33
Murcia	0,307	0,314	0,317	0,317	0,321	0,327	0,325	0,328	0,325	0,324	0,324	0,324
Navarra	0,319	0,315	0,314	0,314	0,32	0,33	0,334	0,334	0,334	0,332	0,33	0,327
País Vasco	0,337	0,336	0,333	0,335	0,338	0,346	0,349	0,349	0,351	0,349	0,346	0,345
La Rioja	0,325	0,325	0,322	0,316	0,322	0,333	0,336	0,336	0,334	0,331	0,329	0,328
Total	0,316	0,313	0,312	0,314	0,317	0,325	0,333	0,33	0,33	0,33	0,326	0,326

En el informe se muestran los importes medios ponderados percibidos por los ganaderos de la comunidad autónoma indicada, independientemente de la ubicación del comprador.



GOBIERNO DE ESPAÑA

MINISTERIO DE AGRICULTURA, PESCA Y ALIMENTACIÓN

SECRETARÍA GENERAL DE AGRICULTURA Y ALIMENTACIÓN

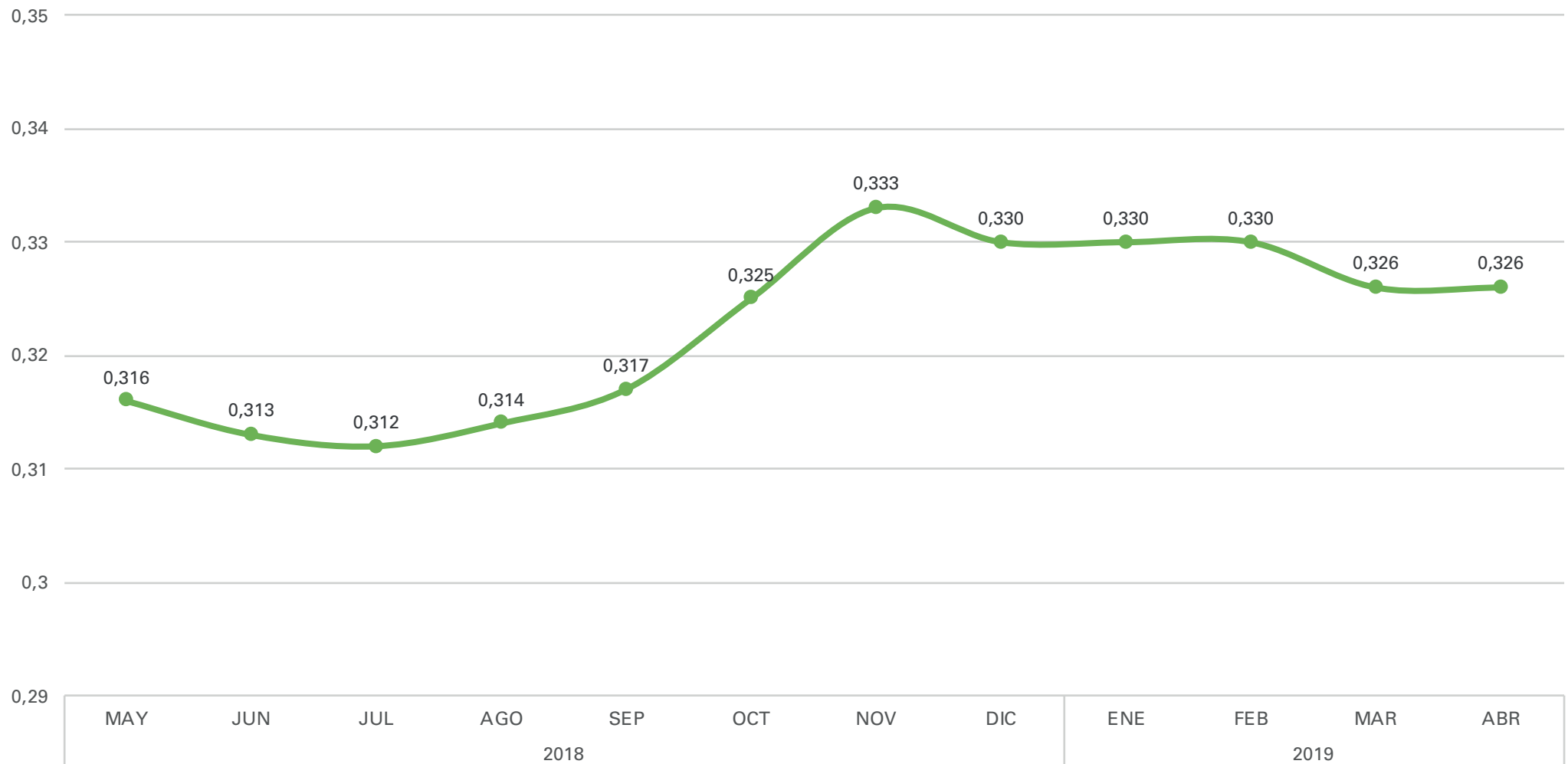
FONDO ESPAÑOL DE GARANTÍA AGRARIA O.A.

DECLARACIONES OBLIGATORIAS DEL SECTOR VACUNO DE LECHE

MAYO 2018 - ABRIL 2019

VIII. GRÁFICA EVOLUCIÓN IMPORTE MEDIO DECLARADO EN 2018-2019

EVOLUCIÓN DEL PRECIO





GOBIERNO
DE ESPAÑA

MINISTERIO
DE AGRICULTURA, PESCA
Y ALIMENTACIÓN

SECRETARÍA GENERAL
DE AGRICULTURA
Y ALIMENTACIÓN

FONDO ESPAÑOL
DE GARANTÍA AGRARIA O.A.

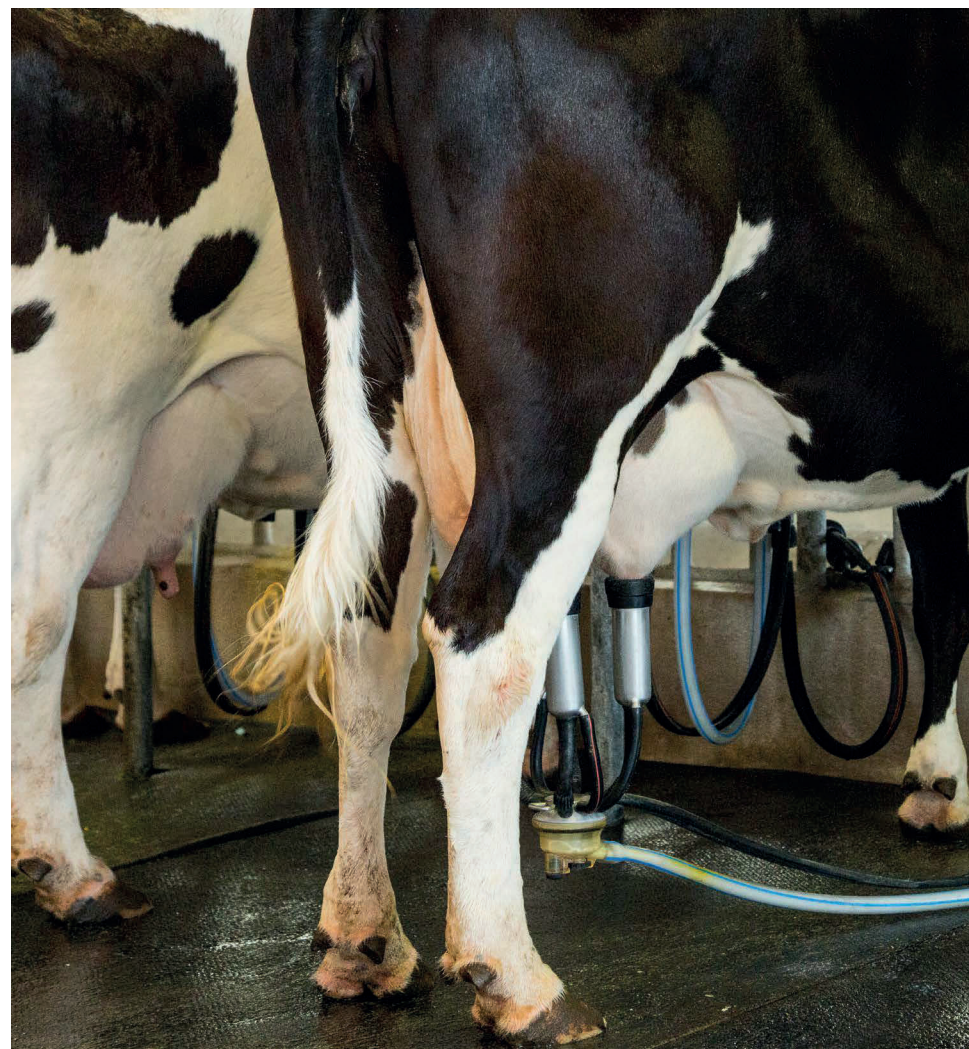
DECLARACIONES OBLIGATORIAS DEL SECTOR VACUNO DE LECHE

MAYO 2018 - ABRIL 2019

IX. EVOLUCIÓN DEL IMPORTE MEDIO DECLARADO POR MES Y AÑO

EVOLUCIÓN (EUR/litro) (medias ponderadas)

Mes	2015	2016	2017	2018	2019
Enero	0,328	0,308	0,316	0,329	0,33
Febrero	0,327	0,306	0,316	0,329	0,33
Marzo	0,323	0,303	0,314	0,325	0,326
Abril	0,311	0,297	0,313	0,318	0,326
Mayo	0,306	0,292	0,312	0,316	-
Junio	0,303	0,288	0,31	0,313	-
Julio	0,297	0,286	0,31	0,312	-
Agosto	0,299	0,29	0,316	0,314	-
Septiembre	0,304	0,296	0,322	0,317	-
Octubre	0,309	0,306	0,328	0,325	-
Noviembre	0,31	0,313	0,335	0,333	-
Diciembre	0,311	0,313	0,334	0,33	-
Total	0,31	0,3	0,319	0,322	0,328





GOBIERNO DE ESPAÑA

MINISTERIO DE AGRICULTURA, PESCA Y ALIMENTACIÓN

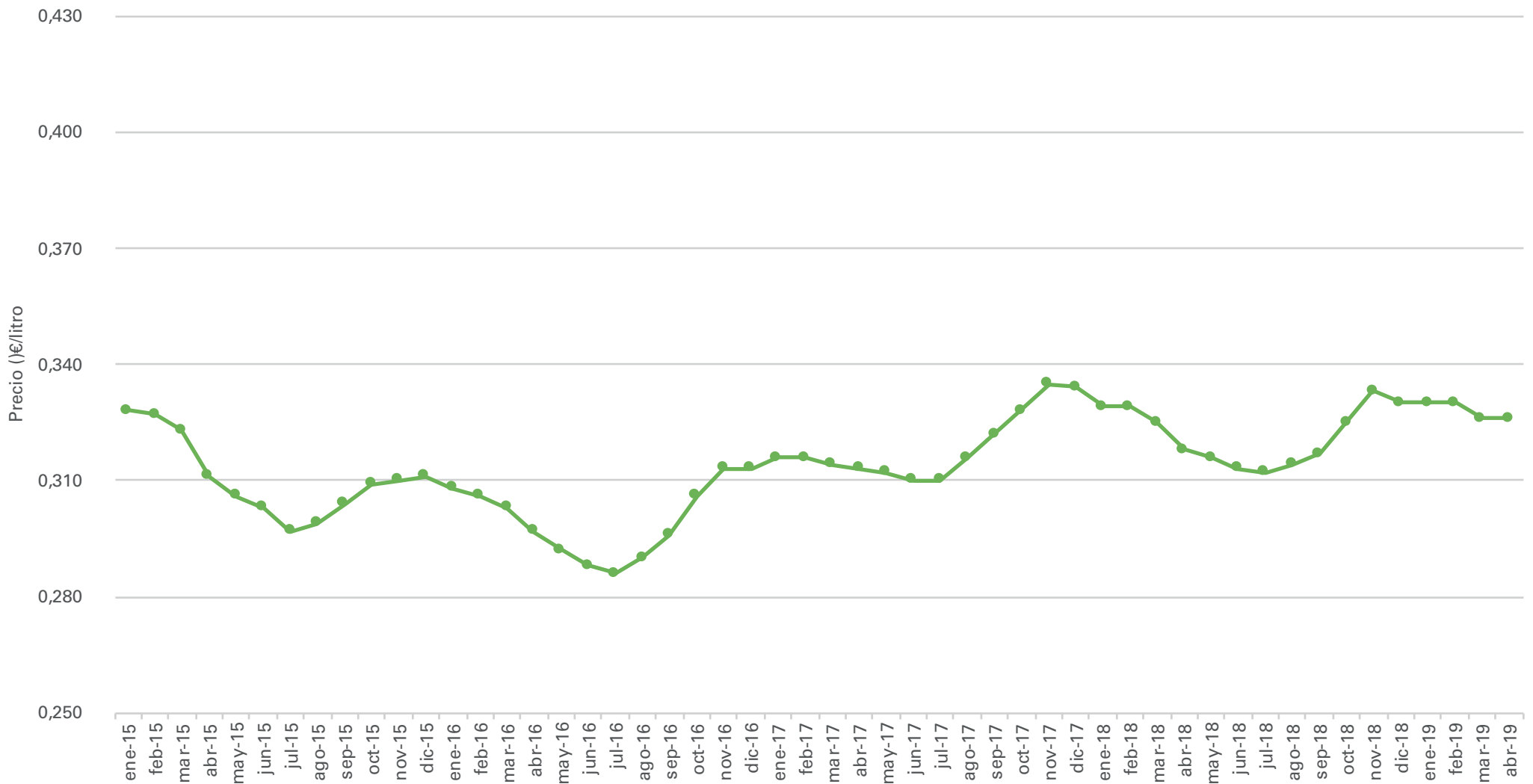
SECRETARÍA GENERAL DE AGRICULTURA Y ALIMENTACIÓN

FONDO ESPAÑOL DE GARANTÍA AGRARIA O.A.

DECLARACIONES OBLIGATORIAS DEL SECTOR VACUNO DE LECHE

MAYO 2018 - ABRIL 2019

X. EVOLUCIÓN IMPORTE MEDIO DECLARADO DESDE 2015 A 2019





GOBIERNO
DE ESPAÑA

MINISTERIO
DE AGRICULTURA, PESCA
Y ALIMENTACIÓN

SECRETARÍA GENERAL
DE AGRICULTURA
Y ALIMENTACIÓN

FONDO ESPAÑOL
DE GARANTÍA AGRARIA O.A.

DECLARACIONES OBLIGATORIAS DEL SECTOR VACUNO DE LECHE

MAYO 2018 - ABRIL 2019

XI. Nº GANADEROS CON ENTREGAS

AÑO	2018								2019			
	MAY	JUN	JUL	AGO	SEP	OCT	NOV	DIC	EN	FEB	MAR	ABR
Andalucía	527	527	525	523	522	520	522	520	513	508	504	501
Aragón	57	55	56	55	55	55	55	53	53	53	52	53
Asturias	1.825	1.818	1.806	1.796	1.789	1.770	1.760	1.750	1.728	1.716	1.713	1.703
Baleares	131	129	125	121	121	122	124	125	122	122	121	120
Canarias	120	121	122	121	118	113	113	115	114	113	111	96
Cantabria	1.239	1.233	1.222	1.218	1.210	1.200	1.193	1.185	1.177	1.171	1.167	1.158
Castilla-La Mancha	187	188	186	184	184	184	183	180	179	179	178	176
Castilla y León	1.132	1.132	1.125	1.118	1.111	1.099	1.092	1.083	1.077	1.071	1.070	1.061
Cataluña	490	487	484	480	477	476	474	469	462	460	460	455
C.Valenciana	23	23	22	22	23	23	23	23	24	24	24	24
Extremadura	67	67	65	64	66	66	66	66	66	66	66	64
Galicia	7.843	7.793	7.764	7.724	7.690	7.638	7.592	7.548	7.503	7.477	7.458	7.408
Madrid	46	46	45	45	43	43	43	41	42	41	42	42
Murcia	23	23	23	23	23	22	22	22	23	22	22	22
Navarra	158	158	158	156	155	155	155	154	154	154	154	152
País Vasco	321	319	318	318	316	315	313	309	307	305	303	303
La Rioja	9	9	9	9	9	9	9	9	9	9	9	9
Otros*	0	0	0	0	0	0	1	0	0	0	1	1
Total	14.198	14.128	14.055	13.977	13.912	13.810	13.740	13.652	13.553	13.491	13.455	13.348

* Ganaderos de Portugal.



GOBIERNO
DE ESPAÑA

MINISTERIO
DE AGRICULTURA, PESCA
Y ALIMENTACIÓN

SECRETARÍA GENERAL
DE AGRICULTURA
Y ALIMENTACIÓN

FONDO ESPAÑOL
DE GARANTÍA AGRARIA O.A.

DECLARACIONES OBLIGATORIAS DEL SECTOR VACUNO DE LECHE

MAYO 2018 - ABRIL 2019

XII. TOTAL LECHE PRODUCIDA POR COMUNIDAD AUTÓNOMA (t)

AÑO	2018								2019			
	MAY	JUN	JUL	AGO	SEP	OCT	NOV	DIC	EN	FEB	MAR	ABR
Andalucía	48.759,00	45.502,70	45.986,20	43.249,70	41.627,90	43.534,70	42.480,80	44.907,70	46.742,80	43.836,40	49.733,20	49.208,20
Aragón	13.802,30	12.877,70	12.874,40	12.310,20	11.551,30	12.539,50	11.760,00	12.192,00	12.858,10	12.092,40	13.645,00	13.963,40
Asturias	50.911,00	48.140,60	48.159,70	47.098,70	44.703,10	45.280,60	43.056,10	45.403,60	46.009,00	42.411,20	48.698,00	47.682,80
Baleares	5.050,90	3.968,30	3.231,30	2.896,30	2.771,20	3.579,00	3.797,50	4.597,30	4.956,80	4.732,00	5.240,30	5.104,60
Canarias	3.819,80	3.818,90	3.831,90	3.788,80	3.563,80	3.894,30	3.664,10	3.741,80	3.792,80	3.391,20	3.712,50	3.595,00
Cantabria	38.961,40	36.780,10	36.728,00	35.323,60	33.353,90	33.972,80	32.977,90	35.104,50	35.717,50	33.160,10	38.269,80	37.578,60
Castilla-La Mancha	24.263,70	22.405,70	22.588,20	21.729,70	20.770,80	21.703,30	21.064,80	21.746,20	22.429,40	20.956,70	23.610,60	23.280,00
Castilla y León	80.198,40	77.054,50	78.555,20	76.727,60	72.589,70	74.109,90	71.438,40	75.510,90	77.129,40	71.526,10	80.599,80	78.513,30
Cataluña	68.256,90	62.469,10	60.764,80	57.852,40	53.541,10	58.478,70	56.585,90	60.053,90	62.403,30	58.816,30	66.413,20	67.713,20
C.Valenciana	7.349,80	6.715,40	6.248,00	6.176,70	5.670,80	6.261,30	5.894,00	6.625,60	6.993,20	6.931,70	7.949,40	7.944,00
Extremadura	2.510,90	2.284,30	2.341,10	2.189,50	2.130,70	2.184,10	2.059,90	2.186,10	2.296,90	2.138,90	2.423,50	2.367,20
Galicia	243.100,50	231.991,90	236.945,00	229.951,50	219.150,30	223.357,60	215.474,10	228.568,60	232.611,40	214.549,60	242.845,30	236.773,00
Madrid	5.220,50	4.966,40	5.018,50	4.833,40	4.610,50	4.719,90	4.505,40	4.749,10	5.089,50	4.779,00	5.340,00	5.334,10
Murcia	6.365,70	5.488,90	5.116,20	4.340,10	3.951,60	4.640,20	4.630,10	5.334,50	5.871,60	5.685,60	6.332,00	6.444,70
Navarra	22.054,20	20.959,00	21.314,10	20.958,30	19.893,00	20.601,00	19.776,30	20.905,10	21.413,40	19.777,80	22.138,10	21.467,00
País Vasco	15.595,90	14.699,30	14.339,20	13.896,40	13.166,10	13.543,30	13.284,00	14.304,80	14.401,30	13.491,30	15.362,80	14.822,10
La Rioja	1.951,30	1.868,60	1.860,60	1.816,50	1.749,20	1.835,90	1.772,00	1.859,10	1.841,30	1.837,80	2.058,60	2.028,70
Otros*	0	0	0	0	0	0	5,2	0	0	0	3,1	3,1
Total	638.171,90	601.991,50	605.902,50	585.139,40	554.794,80	574.236,20	554.226,50	587.790,70	602.557,60	560.113,90	634.375,40	623.822,90

* Ganaderos de Portugal.



GOBIERNO
DE ESPAÑA

MINISTERIO
DE AGRICULTURA, PESCA
Y ALIMENTACIÓN

SECRETARÍA GENERAL
DE AGRICULTURA
Y ALIMENTACIÓN

FONDO ESPAÑOL
DE GARANTÍA AGRARIA O.A.

DECLARACIONES OBLIGATORIAS DEL SECTOR VACUNO DE LECHE

MAYO 2018 - ABRIL 2019

XIII. CARACTERÍSTICAS CUALITATIVAS. MATERIA GRASA

AÑO	2018								2019			
	MAY	JUN	JUL	AGO	SEP	OCT	NOV	DIC	EN	FEB	MAR	ABR
Andalucía	3,58	3,54	3,47	3,55	3,58	3,69	3,82	3,82	3,75	3,69	3,66	3,65
Aragón	3,39	3,43	3,44	3,49	3,63	3,75	3,72	3,72	3,74	3,69	3,56	3,5
Asturias	3,66	3,61	3,6	3,61	3,65	3,77	3,87	3,84	3,86	3,83	3,76	3,77
Baleares	3,53	3,57	3,61	3,69	3,74	3,81	3,86	3,72	3,65	3,56	3,52	3,56
Canarias	3,76	3,74	3,66	3,67	3,72	3,72	3,78	3,75	3,76	3,77	3,77	3,76
Cantabria	3,62	3,58	3,51	3,52	3,57	3,71	3,77	3,76	3,79	3,75	3,71	3,69
Castilla-La Mancha	3,51	3,49	3,5	3,5	3,54	3,67	3,83	3,83	3,81	3,74	3,67	3,64
Castilla y León	3,44	3,41	3,41	3,44	3,49	3,6	3,7	3,65	3,62	3,56	3,55	3,51
Cataluña	3,44	3,47	3,46	3,5	3,6	3,67	3,75	3,74	3,74	3,67	3,59	3,55
C.Valenciana	3,41	3,4	3,39	3,43	3,41	3,58	3,72	3,69	3,64	3,61	3,59	3,58
Extremadura	3,61	3,58	3,48	3,57	3,6	3,71	3,85	3,88	3,8	3,72	3,66	3,68
Galicia	3,73	3,68	3,64	3,65	3,7	3,83	3,93	3,9	3,91	3,86	3,85	3,85
Madrid	3,37	3,34	3,33	3,34	3,38	3,49	3,66	3,66	3,63	3,59	3,49	3,52
Murcia	3,3	3,29	3,36	3,43	3,49	3,6	3,68	3,58	3,53	3,47	3,46	3,45
Navarra	3,45	3,42	3,42	3,39	3,43	3,56	3,67	3,63	3,62	3,63	3,6	3,54
País Vasco	3,59	3,58	3,57	3,58	3,63	3,75	3,82	3,79	3,82	3,79	3,75	3,71
La Rioja	3,37	3,41	3,41	3,25	3,29	3,29	3,56	3,53	3,49	3,43	3,39	3,46
Total	3,60	3,57	3,54	3,56	3,61	3,73	3,83	3,80	3,80ZZ	3,75	3,71	3,70



GOBIERNO
DE ESPAÑA

MINISTERIO
DE AGRICULTURA, PESCA
Y ALIMENTACIÓN

SECRETARÍA GENERAL
DE AGRICULTURA
Y ALIMENTACIÓN

FONDO ESPAÑOL
DE GARANTÍA AGRARIA O.A.

DECLARACIONES OBLIGATORIAS DEL SECTOR VACUNO DE LECHE

MAYO 2018 - ABRIL 2019

XIV. CARACTERÍSTICAS CUALITATIVAS. PROTEÍNA

AÑO	2018								2019			
	MAY	JUN	JUL	AGO	SEP	OCT	NOV	DIC	EN	FEB	MAR	ABR
Andalucía	3,27	3,26	3,24	3,22	3,27	3,36	3,4	3,37	3,35	3,3	3,29	3,29
Aragón	3,25	3,21	3,16	3,2	3,26	3,39	3,4	3,4	3,38	3,35	3,29	3,33
Asturias	3,26	3,22	3,17	3,18	3,22	3,3	3,33	3,29	3,28	3,24	3,24	3,23
Baleares	3,19	3,11	3,07	3,08	3,15	3,2	3,23	3,23	3,24	3,23	3,25	3,26
Canarias	3,48	3,49	3,43	3,43	3,49	3,43	3,47	3,46	3,45	3,46	3,45	3,46
Cantabria	3,2	3,17	3,14	3,16	3,21	3,3	3,29	3,24	3,23	3,21	3,23	3,24
Castilla-La Mancha	3,3	3,28	3,26	3,23	3,24	3,33	3,44	3,44	3,42	3,34	3,28	3,32
Castilla y León	3,24	3,21	3,16	3,16	3,25	3,38	3,35	3,28	3,26	3,26	3,24	3,23
Cataluña	3,29	3,24	3,2	3,22	3,29	3,35	3,41	3,41	3,38	3,34	3,32	3,3
C.Valenciana	3,23	3,22	3,19	3,2	3,18	3,27	3,34	3,37	3,32	3,3	3,25	3,24
Extremadura	3,29	3,27	3,25	3,23	3,29	3,41	3,46	3,45	3,41	3,35	3,33	3,32
Galicia	3,27	3,22	3,19	3,2	3,24	3,32	3,35	3,31	3,3	3,28	3,29	3,28
Madrid	3,26	3,21	3,2	3,2	3,24	3,35	3,38	3,36	3,32	3,25	3,21	3,22
Murcia	3,26	3,24	3,24	3,26	3,35	3,42	3,39	3,37	3,36	3,3	3,29	3,29
Navarra	3,19	3,13	3,09	3,1	3,21	3,3	3,31	3,28	3,28	3,25	3,23	3,2
País Vasco	3,19	3,15	3,12	3,14	3,2	3,28	3,29	3,25	3,25	3,22	3,21	3,19
La Rioja	3,3	3,27	3,22	3,24	3,42	3,55	3,44	3,42	3,36	3,34	3,29	3,21
Total	3,26	3,22	3,19	3,19	3,24	3,33	3,36	3,32	3,31	3,28	3,27	3,27



XV. DETALLE DE LA PRODUCCIÓN

Detalle mensual de producción (Enero-Marzo 2019)						
CC.AA	Producción (kg)	% sobre el total	Entregas misma CCAA (kg)	% sobre total CCAA	Entregas distinta CCAA (kg)	% sobre total CCAA
Andalucía	189.520.563	7,8	168.215.649	88,8	21.304.914	11,2
Aragón	52.558.927	2,2	16.813.878	32	35.745.049	68
Asturias	184.800.969	7,6	163.933.220	88,7	20.867.749	11,3
Baleares	20.033.540	0,8	20.033.540	100	0	0
Canarias	14.491.413	0,6	14.491.413	100	0	0
Cantabria	144.726.072	6	62.251.876	43	82.474.196	57
Castilla La Mancha	90.276.796	3,7	63.377.570	70,2	26.899.226	29,8
Castilla y León	307.768.603	12,7	252.148.302	81,9	55.620.301	18,1
Cataluña	255.345.984	10,5	156.072.422	61,1	99.273.562	38,9
C. Valenciana	29.818.366	1,2	3.278.898	11	26.539.468	89
Extremadura	9.226.508	0,4	3.573.401	38,7	5.653.107	61,3
Galicia	926.779.252	38,3	581.455.693	62,7	345.323.559	37,3
Madrid	20.542.582	0,8	5.262.738	25,6	15.279.844	74,4
Murcia	24.333.905	1	22.081.553	90,7	2.252.352	9,3
Navarra	84.796.247	3,5	38.410.576	45,3	46.385.671	54,7
País Vasco	58.077.483	2,4	55.766.224	96	2.311.259	4
La Rioja	7.766.408	0,3	1.127.032	14,5	6.639.376	85,5
TOTAL	2.420.863.618	100	1.628.293.985	67,3	792.569.633	32,7

* 6.180 Kg de ganaderos de Portugal no contabilizados



GOBIERNO
DE ESPAÑA

MINISTERIO
DE AGRICULTURA, PESCA
Y ALIMENTACIÓN

SECRETARÍA GENERAL
DE AGRICULTURA
Y ALIMENTACIÓN

FONDO ESPAÑOL
DE GARANTÍA AGRARIA O.A.

DECLARACIONES OBLIGATORIAS DEL SECTOR VACUNO DE LECHE

MAYO 2018 - ABRIL 2019

NOTA ACLARATORIA

Los datos publicados proceden de las declaraciones mensuales realizadas por los compradores de leche de vaca de acuerdo con lo establecido en el Real Decreto 754/2005 hasta marzo de 2015 y el Real Decreto 319/2015 desde abril 2015.

En todos los casos se trata de datos provisionales, que pueden ser objeto de modificación como consecuencia de la depuración administrativa de los mismos, o de actuaciones de control realizadas. Únicamente tienen carácter informativo.

La materia grasa (%) hace referencia a la materia grasa media ponderada del periodo, como resultado del sumatorio de los litros entregados multiplicado por el porcentaje de materia grasa declarado, para cada productor, y dividido por el total de litros entregados.

La proteína (%) hace referencia a la proteína media ponderada del periodo, como resultado del sumatorio de los litros entregados multiplicado por el porcentaje de proteína declarado, para cada productor, y dividido por el total de litros entregados.

El "Nº Ganaderos" es el número de productores pertenecientes a una comunidad autónoma que han realizado entregas según lo declarado por los compradores. Si un productor entrega leche a varios compradores, se computa una única vez.

El "Nº Compradores" es el número de compradores que han declarado entregas en cada comunidad autónoma.

El "Importe medio declarado" en €/litro se calcula, a nivel de productor, a partir de las declaraciones mensuales de entregas de leche a compradores, dividiendo el importe liquidado en euros entre los litros entregados. Dichos importes incluyen bonificaciones y penalizaciones por calidad pero no IVA ni otros impuestos.

Únicamente se han tenido en cuenta los ganaderos que han percibido por sus entregas importes medios comprendidos en el intervalo entre 0,1 y 0,7 €/litro.

La "leche producida por comunidad autónoma" hace referencia a la comunidad autónoma del productor, considerando la dirección de este declarada por el comprador.

Para más información puede visitar nuestra página Web: <http://www.fega.es>