

DECLARACIONES OBLIGATORIAS DEL SECTOR VACUNO DE LECHE

OCTUBRE 2019



GOBIERNO
DE ESPAÑA

MINISTERIO
DE AGRICULTURA, PESCA
Y ALIMENTACIÓN

SECRETARÍA GENERAL
DE AGRICULTURA
Y ALIMENTACIÓN

FONDO ESPAÑOL
DE GARANTÍA AGRARIA O.A.



GOBIERNO
DE ESPAÑA

MINISTERIO
DE AGRICULTURA, PESCA
Y ALIMENTACIÓN

SECRETARÍA GENERAL
DE AGRICULTURA
Y ALIMENTACIÓN

FONDO ESPAÑOL
DE GARANTÍA AGRARIA O.A.



Aviso Legal: los contenidos de esta publicación podrán ser reutilizados, citando la fuente y la fecha, en su caso, de la última actualización.



MINISTERIO DE AGRICULTURA, PESCA Y ALIMENTACIÓN

Edita:

© Ministerio de Agricultura, Pesca y Alimentación.

Secretaría General Técnica

Centro de Publicaciones

Catálogo de Publicaciones de la Administración General del Estado:

<http://publicacionesoficiales.boe.es/>

NIPO: 00319047X



ÍNDICE

I. Introducción.....	4	XIX. Evolución de importe medio declarado por mes y año.....	12
II. Datos generales - Comparación con año anterior.....	5	X. Evolución importe medio declarado desde 2015 a 2019.....	13
III. Evolución de entregas mensuales por años.....	6	XI. Nº ganaderos con entregas.....	14
IV. Nº compradores con leche declarada.....	7	XII. Total leche producida por comunidad autónoma (t).....	15
V. Total leche declarada por compradores (t).....	8	XIII. Características cualitativas. Materia grasa.....	16
VI. Gráfica de compras de leche.....	9	XIV. Características cualitativas. Proteína.....	17
VII. Evolución de importe medio declarado por CC.AA.....	10	XV. Detalle de la producción.....	18
VIII. Gráfica evolución importe medio declarado en 2018-2019.....	11	Nota aclaratoria.....	19



I. INTRODUCCIÓN

El informe analiza, en los 12 últimos meses, los datos aportados por los compradores que recogen leche en España, en las declaraciones obligatorias de entregas mensuales de leche que establece el Real Decreto 319/2015, de 24 de abril, sobre declaraciones obligatorias a efectuar por primeros compradores y productores de leche y productos lácteos de vaca, oveja y cabra.

Los datos son provisionales, susceptibles de actualización por posibles cambios en las declaraciones presentadas, o por la depuración de las mismas.

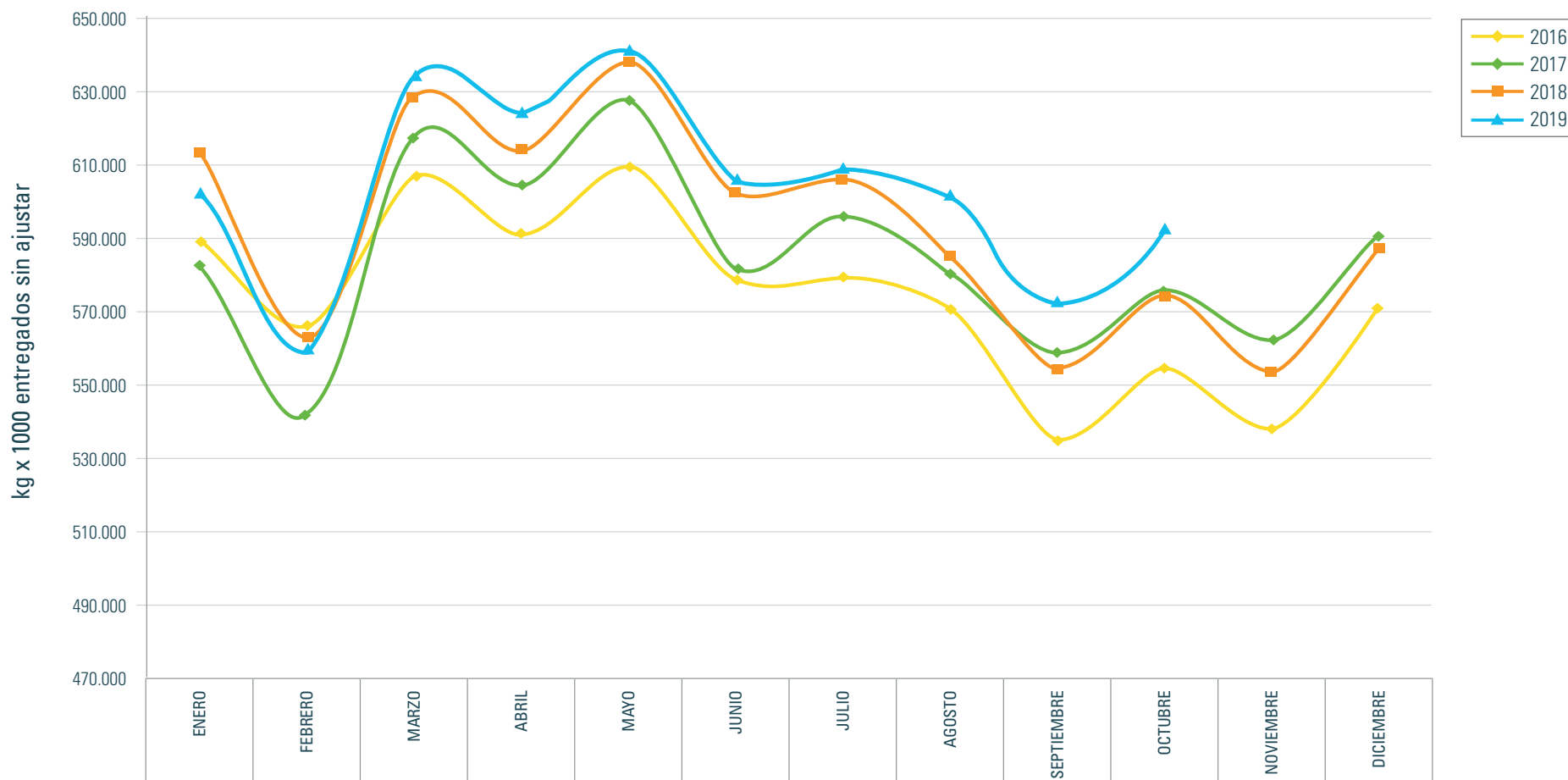


II. DATOS GENERALES - Comparación con año anterior

	NOV	DIC	ENE	FEB	MAR	ABR	MAY	JUN	JUL	AGO	SEP	OCT
Entregas de leche en 2017 (2018) (t.)	562.861,9	590.854,1	613.140,0	563.101,8	628.588,5	613.593,3	638.185,3	602.002,4	605.922,6	585.158,7	554.810,8	574.251,0
Entregas de leche en 2018 (2019) (t.)	554.242,4	587.801,9	602.570,7	560.124,1	634.435,7	624.201,7	641.594,5	606.786,3	609.455,0	600.783,0	574.121,3	593.052,8
Variación respecto mismo mes período anterior (%)	-1,5	-0,5	-1,7	-0,5	0,9	1,7	0,5	0,8	0,6	2,7	3,5	3,3
Mills (Kg.) acum. en 2017 (2018)	6.431,0	7.021,9	613,1	1.176,2	1.804,8	2.418,4	3.056,6	3.658,6	4.264,5	4.849,7	5.404,5	5.978,8
Mills (Kg.) acum. en 2018 (2019)	6.533,0	7.120,8	602,6	1.162,7	1.797,1	2.421,3	3.062,9	3.669,7	4.279,2	4.880,0	5.454,1	6.047,1
Variación respecto mismo mes período anterior (%)	1,6	1,4	-1,7	-1,2	-0,4	0,1	0,2	0,3	0,3	0,6	0,9	1,1
Importe medio declarado (€/litro)	0,333	0,330	0,330	0,330	0,326	0,326	0,325	0,322	0,320	0,323	0,326	0,331
Materia grasa (%)	3,83	3,80	3,80	3,75	3,71	3,70	3,64	3,60	3,56	3,61	3,69	3,75
Proteína (%)	3,36	3,32	3,31	3,28	3,27	3,27	3,26	3,24	3,21	3,23	3,29	3,33
Compradores que declaran entregas (Nº)	344	333	335	335	331	336	331	331	323	315	316	311
Ganaderos con entregas (Nº)	13.740	13.652	13.553	13.491	13.455	13.362	13.312	13.252	13.166	13.095	13.025	12.952



III. EVOLUCIÓN DE ENTREGAS MENSUALES POR AÑOS





IV. N° COMPRADORES CON LECHE DECLARADA

CC.AA	2018		2019									
	NOV	DIC	ENE	FEB	MAR	ABR	MAY	JUN	JUL	AGO	SEP	OCT
Andalucía	20	19	20	19	20	18	18	19	18	17	18	19
Aragón	6	6	6	6	6	6	6	6	5	6	6	5
Asturias (P. de)	30	30	27	26	27	26	26	26	25	25	24	24
Baleares (Illes)	8	8	8	8	8	8	8	8	8	8	8	8
Canarias	24	23	23	23	23	23	23	22	20	18	18	16
Cantabria	26	24	26	25	26	30	31	29	30	32	29	27
Castilla - La Mancha	18	19	17	17	16	18	16	17	17	16	15	16
Castilla y León	43	43	45	46	46	45	45	44	43	42	43	44
Cataluña	66	65	64	64	62	65	65	66	65	64	65	63
Extremadura	6	5	5	5	4	4	4	4	3	3	3	3
Galicia	50	48	48	49	48	47	47	48	48	47	47	48
Madrid (C. de)	10	10	9	9	9	10	8	8	7	6	7	7
Murcia (R. de)	10	8	10	9	7	6	6	6	6	6	6	6
Navarra (C.F. de)	5	4	4	5	5	5	4	4	4	4	4	3
País Vasco	12	11	12	12	12	13	13	13	13	12	13	13
Rioja (La)	1	1	1	1	1	1	1	1	1	1	1	1
Valenciana (C.)	9	9	10	11	11	11	10	10	10	8	9	8
Total	344	333	335	335	331	336	331	331	323	315	316	311



V. TOTAL LECHE DECLARADA POR COMPRADORES (t)

CC.AA	2018		2019									
	NOV	DIC	ENE	FEB	MAR	ABR	MAY	JUN	JUL	AGO	SEP	OCT
Andalucía	38.645,6	40.954,0	43.145,9	40.456,8	45.839,6	45.422,9	46.497,3	44.223,1	43.519,4	42.420,1	40.658,0	42.674,6
Aragón	5.070,9	5.147,5	5.833,1	5.533,6	6.355,5	7.221,2	7.567,8	6.708,0	6.805,6	6.502,0	6.348,8	6.456,5
Asturias (P. de)	88.790,1	94.462,6	96.542,7	88.147,9	101.037,0	96.368,9	101.537,9	96.605,3	97.488,4	96.957,9	92.050,5	94.794,2
Baleares (Illes)	3.797,5	4.597,3	4.999,6	4.771,7	5.284,9	5.151,9	4.708,5	3.791,2	3.517,1	2.908,9	2.979,8	3.571,7
Canarias	3.680,0	3.752,9	3.805,1	3.400,5	3.732,3	3.857,0	4.112,1	3.950,6	4.205,9	3.927,0	3.844,1	3.821,0
Cantabria	14.313,9	15.201,1	15.441,1	14.448,4	16.846,3	16.581,5	17.178,9	16.215,8	16.437,5	16.254,4	15.266,5	15.623,0
Castilla - La Mancha	18.648,7	19.618,8	20.374,6	19.042,1	21.420,2	21.356,8	21.657,0	20.627,4	20.296,2	20.076,2	19.036,2	19.699,8
Castilla y León	95.038,9	100.374,5	103.449,7	96.137,9	107.484,8	104.140,3	106.829,7	102.285,7	103.966,5	103.855,7	99.401,5	102.412,1
Cataluña	66.566,7	70.447,3	72.489,6	68.363,1	77.247,9	77.700,5	79.405,9	73.345,0	73.403,1	71.241,3	68.608,4	71.581,9
Extremadura	817,0	835,3	893,8	836,8	931,5	919,8	907,6	844,5	881,0	843,2	828,5	795,6
Galicia	164.790,4	174.500,8	176.728,2	164.077,0	186.390,1	184.530,4	188.734,7	179.520,8	183.998,0	181.762,1	173.406,2	179.105,3
Madrid (C. de)	6.078,3	6.383,3	6.500,7	5.938,6	6.726,6	6.835,7	7.057,5	6.734,4	6.706,2	6.706,9	6.403,2	6.554,1
Murcia (R. de)	4.470,2	5.350,8	5.781,9	5.582,9	6.126,5	6.159,2	6.133,5	5.465,4	5.285,5	4.663,3	4.472,9	4.692,7
Navarra (C.F. de)	10.023,5	10.514,5	10.665,1	9.779,6	10.933,1	10.690,4	11.089,1	10.428,5	10.556,0	10.726,7	10.310,2	9.627,4
País Vasco	32.002,7	34.229,8	34.525,2	32.190,4	36.486,5	35.572,3	36.496,1	34.482,5	30.788,7	30.461,7	28.933,1	30.008,6
Rioja (La)	546,3	564,1	617,2	580,4	652,9	645,3	653,2	608,5	710,0	717,8	685,8	716,8
Valenciana (C.)	961,7	867,3	777,3	836,2	940,1	1.047,7	1.027,6	949,8	890,0	757,9	887,6	917,6
Total	554.242,4	587.801,9	602.570,7	560.124,1	634.435,7	624.201,7	641.594,5	606.786,3	609.455,0	600.783,0	574.121,3	593.052,8



GOBIERNO DE ESPAÑA

MINISTERIO DE AGRICULTURA, PESCA Y ALIMENTACIÓN

SECRETARÍA GENERAL DE AGRICULTURA Y ALIMENTACIÓN

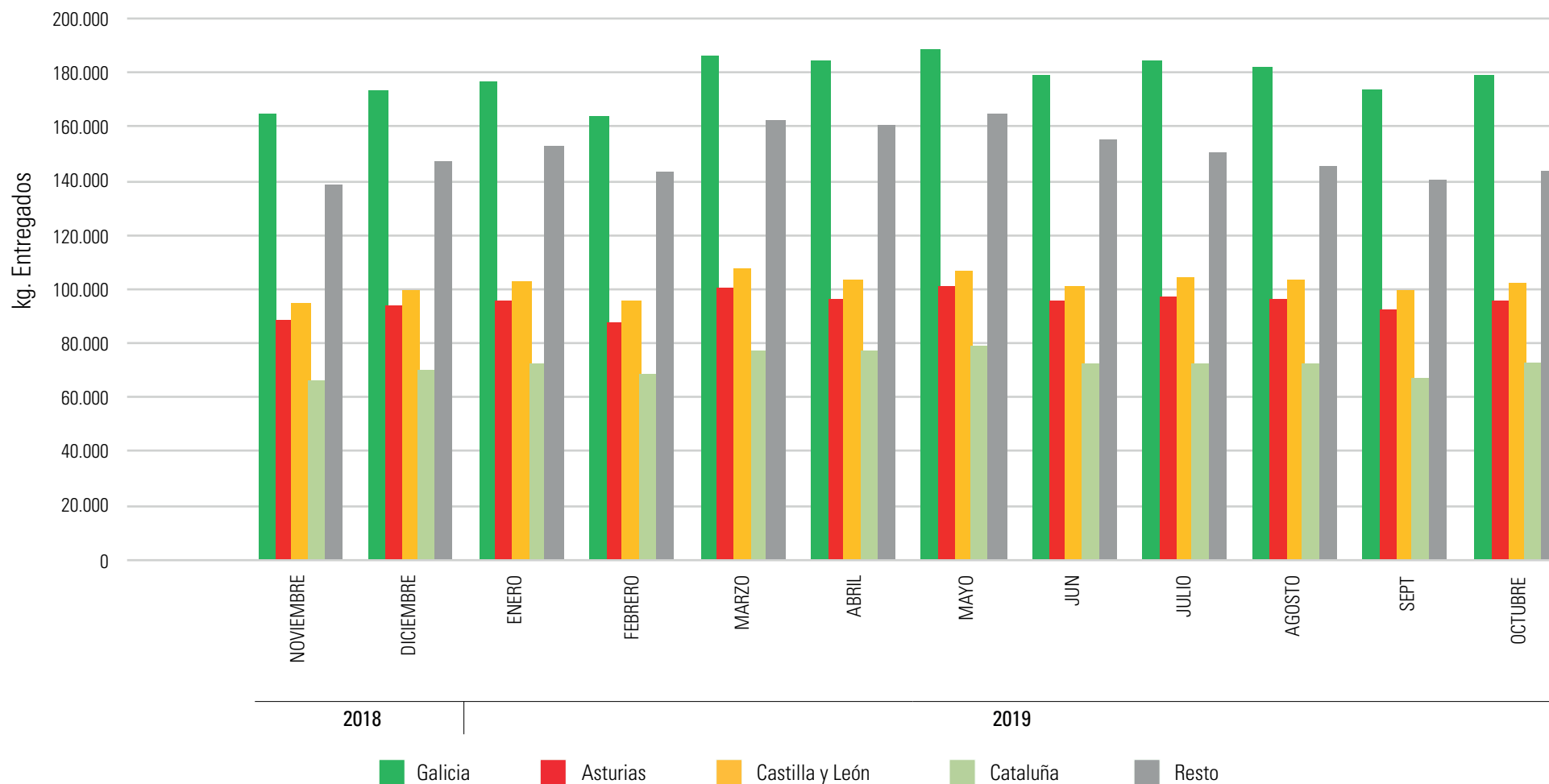
FONDO ESPAÑOL DE GARANTÍA AGRARIA O.A.

DECLARACIONES OBLIGATORIAS DEL SECTOR VACUNO DE LECHE

OCTUBRE 2019

VI. GRÁFICA DE COMPRAS DE LECHE

Entregas por CC.AA comprador





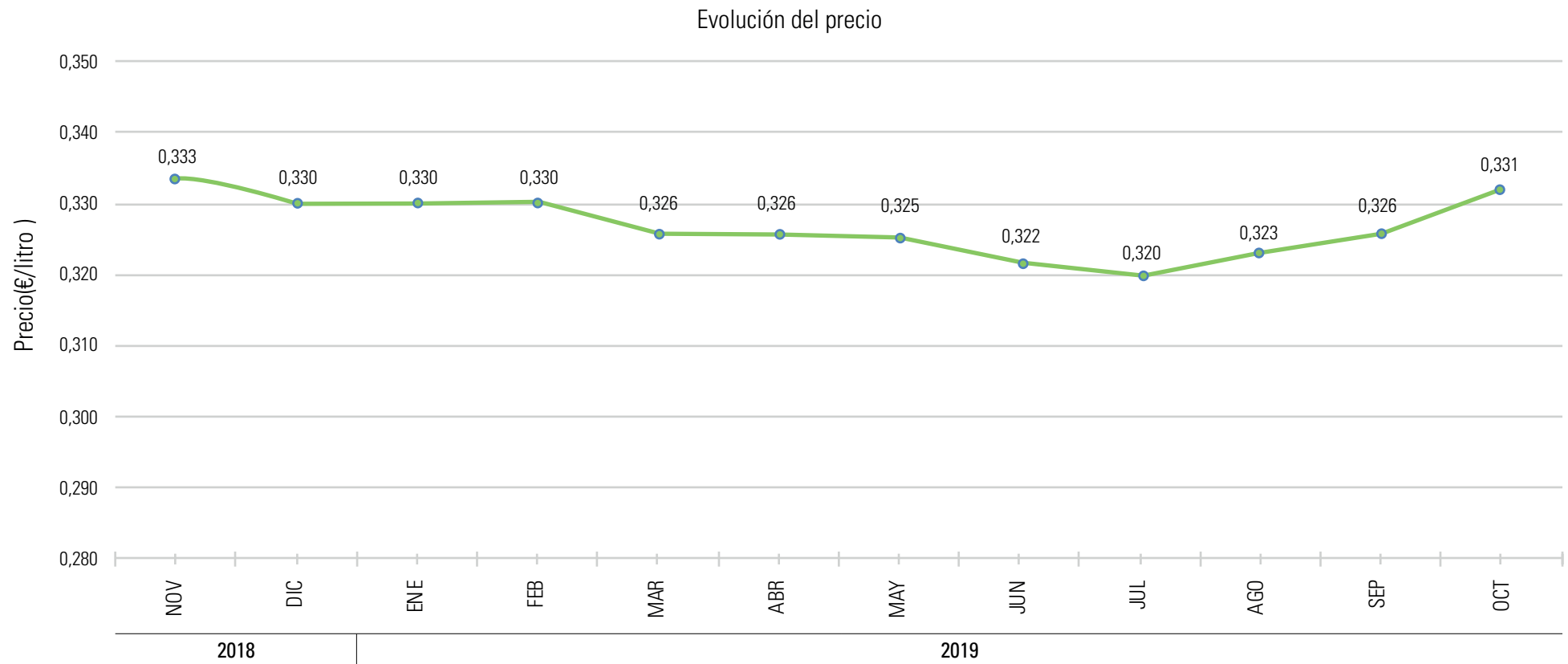
VII. EVOLUCIÓN DE IMPORTE MEDIO DECLARADO POR COMUNIDAD AUTÓNOMA

EVOLUCIÓN (€/litro) (medias ponderadas) Año 2018-2019												
CC.AA	2018		2019									
	NOV	DIC	ENE	FEB	MAR	ABR	MAY	JUN	JUL	AGO	SEP	OCT
Andalucía	0,338	0,338	0,346	0,344	0,345	0,343	0,340	0,339	0,338	0,342	0,346	0,349
Aragón	0,325	0,329	0,327	0,326	0,321	0,319	0,318	0,316	0,313	0,312	0,319	0,325
Asturias (P. de)	0,350	0,348	0,349	0,346	0,345	0,349	0,349	0,346	0,344	0,344	0,349	0,352
Baleares (Illes)	0,330	0,337	0,322	0,318	0,317	0,319	0,324	0,324	0,321	0,328	0,332	0,328
Canarias	0,449	0,450	0,450	0,451	0,451	0,452	0,452	0,451	0,452	0,450	0,450	0,450
Cantabria	0,327	0,327	0,329	0,326	0,325	0,320	0,314	0,314	0,311	0,310	0,316	0,325
Castilla - La Mancha	0,347	0,351	0,350	0,343	0,338	0,340	0,335	0,330	0,327	0,329	0,335	0,344
Castilla y León	0,338	0,334	0,334	0,331	0,330	0,327	0,325	0,322	0,320	0,322	0,327	0,333
Cataluña	0,350	0,328	0,325	0,348	0,321	0,319	0,330	0,315	0,314	0,336	0,321	0,325
Extremadura	0,331	0,347	0,337	0,333	0,330	0,329	0,326	0,326	0,321	0,324	0,330	0,333
Galicia	0,319	0,317	0,317	0,315	0,313	0,315	0,313	0,311	0,309	0,310	0,315	0,321
Madrid (C. de)	0,342	0,343	0,339	0,336	0,329	0,330	0,328	0,326	0,324	0,326	0,333	0,342
Murcia (R. de)	0,325	0,328	0,325	0,324	0,324	0,324	0,327	0,330	0,323	0,326	0,328	0,332
Navarra (C.F. de)	0,334	0,334	0,334	0,332	0,330	0,327	0,323	0,323	0,321	0,326	0,331	0,333
País Vasco	0,349	0,349	0,351	0,349	0,346	0,345	0,341	0,340	0,341	0,343	0,348	0,348
Rioja (La)	0,336	0,336	0,334	0,331	0,329	0,328	0,331	0,328	0,335	0,332	0,342	0,346
Valenciana (C.)	0,345	0,356	0,347	0,347	0,340	0,345	0,338	0,331	0,326	0,339	0,338	0,343
Total	0,333	0,330	0,330	0,330	0,326	0,326	0,325	0,322	0,320	0,323	0,326	0,331

En el informe se muestran los importes medios ponderados percibidos por los ganaderos de la comunidad autónoma indicada, independientemente de la ubicación del comprador.



VIII. GRÁFICA EVOLUCIÓN IMPORTE MEDIO DECLARADO EN 2018-2019

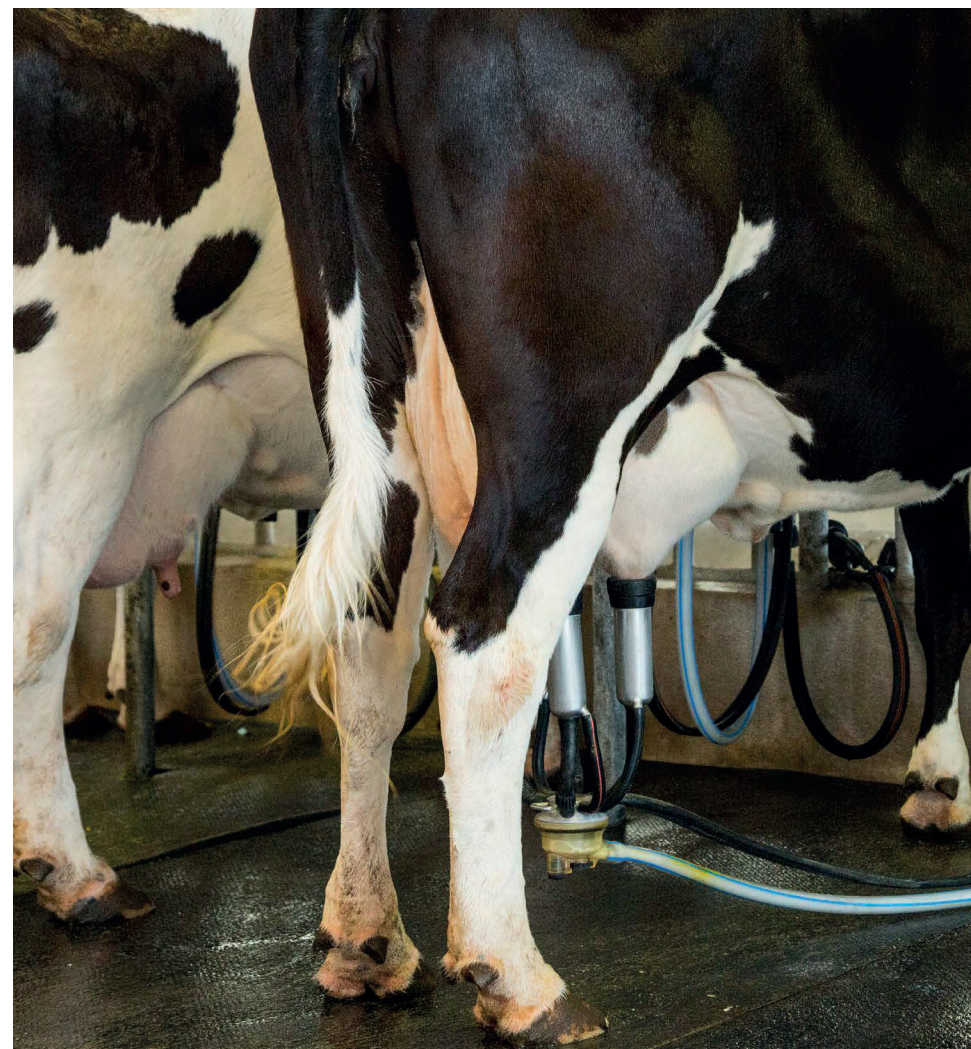




IX. EVOLUCIÓN DEL IMPORTE MEDIO DECLARADO POR MES Y AÑO

EVOLUCIÓN €/litro (medias ponderadas)

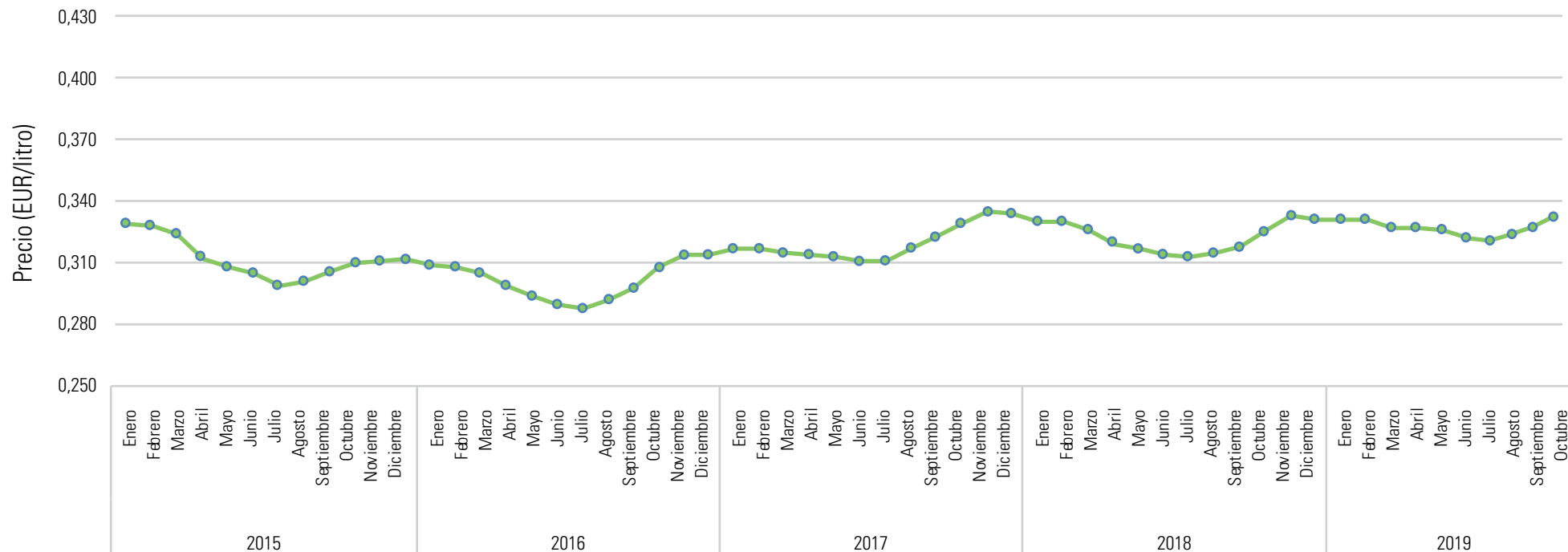
Mes	2015	2016	2017	2018	2019
Enero	0,328	0,308	0,316	0,329	0,330
Febrero	0,327	0,306	0,316	0,329	0,330
Marzo	0,323	0,303	0,314	0,325	0,326
Abril	0,311	0,297	0,313	0,318	0,326
Mayo	0,306	0,292	0,312	0,316	0,325
Junio	0,303	0,288	0,310	0,313	0,322
Julio	0,297	0,286	0,310	0,312	0,320
Agosto	0,299	0,290	0,316	0,314	0,323
Septiembre	0,304	0,296	0,322	0,317	0,326
Octubre	0,309	0,306	0,328	0,325	0,331
Noviembre	0,310	0,313	0,335	0,333	-
Diciembre	0,311	0,313	0,334	0,330	-
Total	0,310	0,300	0,319	0,322	0,326





X. EVOLUCIÓN IMPORTE MEDIO DECLARADO DESDE 2015 A 2019

Evolución del precio





GOBIERNO
DE ESPAÑA

MINISTERIO
DE AGRICULTURA, PESCA
Y ALIMENTACIÓN

SECRETARÍA GENERAL
DE AGRICULTURA
Y ALIMENTACIÓN

FONDO ESPAÑOL
DE GARANTÍA AGRARIA O.A.

DECLARACIONES OBLIGATORIAS DEL SECTOR VACUNO DE LECHE

OCTUBRE 2019

XI. N° GANADEROS CON ENTREGAS

CC.AA	2018		2019									
	NOV	DIC	ENE	FEB	MAR	ABR	MAY	JUN	JUL	AGO	SEP	OCT
Andalucía	522	520	513	508	504	501	498	496	495	493	493	491
Aragón	55	53	53	53	52	53	52	51	50	51	49	50
Asturias (P. de)	1.760	1.750	1.728	1.716	1.713	1.703	1.699	1.694	1.683	1.672	1.662	1.654
Baleares (Illes)	124	125	122	122	121	120	120	119	112	111	112	112
Canarias	113	115	114	113	111	109	111	111	108	108	106	102
Cantabria	1.193	1.185	1.177	1.171	1.167	1.158	1.153	1.150	1.138	1.132	1.129	1.122
Castilla - La Mancha	182	179	178	178	177	175	175	175	175	173	172	171
Castilla y León	1.092	1.083	1.077	1.071	1.070	1.061	1.056	1.043	1.037	1.028	1.019	1.015
Cataluña	474	469	462	460	460	455	454	449	444	442	437	437
Extremadura	66	66	66	66	66	65	64	64	62	63	63	63
Galicia	7.593	7.549	7.504	7.478	7.459	7.409	7.381	7.356	7.321	7.282	7.249	7.212
Madrid (C. de)	43	41	42	41	42	42	42	42	41	41	40	40
Murcia (R. de)	22	22	23	22	22	22	22	22	22	22	20	20
Navarra (C.F. de)	155	154	154	154	154	152	150	148	148	148	146	135
País Vasco	313	309	307	305	303	303	302	301	299	298	297	297
Rioja (La)	9	9	9	9	9	9	9	9	9	9	9	9
Valenciana (C.)	23	23	24	24	24	24	24	22	22	22	22	22
*Otros	1	0	0	0	1	1	0	0	0	0	0	0
Total	13.740	13.652	13.553	13.491	13.455	13.362	13.312	13.252	13.166	13.095	13.025	12.952

* Ganaderos de Portugal.



XII. TOTAL LECHE PRODUCIDA POR COMUNIDAD AUTÓNOMA (t)

CC.AA	2018		2019									
	NOV	DIC	ENE	FEB	MAR	ABR	MAY	JUN	JUL	AGO	SEP	OCT
Andalucía	42.480,8	44.907,7	46.742,8	43.836,4	49.733,2	49.208,2	50.360,1	47.846,6	46.902,1	45.767,7	43.781,6	46.103,7
Aragón	11.760,0	12.192,0	12.858,1	12.092,4	13.645,0	13.963,4	14.471,2	13.442,2	13.602,0	13.233,4	12.900,0	13.324,3
Asturias (P. de)	43.056,1	45.403,6	46.009,0	42.411,2	48.698,0	47.727,8	49.575,1	47.255,6	47.466,6	46.747,3	44.383,7	45.836,6
Baleares (Illes)	3.797,5	4.597,3	4.956,8	4.732,0	5.240,3	5.104,6	4.670,9	3.763,5	3.491,6	2.889,2	2.951,9	3.541,8
Canarias	3.680,0	3.752,9	3.805,1	3.400,5	3.732,3	3.857,0	4.112,1	3.950,6	4.205,9	3.927,0	3.844,1	3.821,0
Cantabria	32.977,9	35.104,5	35.717,5	33.160,1	38.269,9	37.579,2	38.916,4	36.998,1	37.228,1	37.067,0	35.227,4	36.171,9
Castilla - La Mancha	21.054,4	21.736,7	22.420,2	20.948,0	23.600,3	23.275,4	23.958,5	22.687,6	22.262,2	22.073,5	20.914,1	21.656,6
Castilla y León	71.438,4	75.510,9	77.130,2	71.527,0	80.600,7	78.514,3	81.531,2	78.471,2	79.225,7	79.324,9	75.529,9	77.334,4
Cataluña	56.585,9	60.053,9	62.403,3	58.816,3	66.453,2	67.775,5	68.412,0	61.955,5	61.167,8	59.359,8	56.752,1	59.545,3
Extremadura	2.059,9	2.186,1	2.296,9	2.138,9	2.423,5	2.369,4	2.401,7	2.306,9	2.372,1	2.320,7	2.268,5	2.271,6
Galicia	215.484,5	228.578,0	232.620,6	214.558,3	242.855,1	236.782,7	243.958,0	232.657,4	236.363,2	234.271,4	224.061,9	231.024,0
Madrid (C. de)	4.505,4	4.749,1	5.089,5	4.779,0	5.340,0	5.334,6	5.510,8	5.403,4	5.301,1	5.322,2	5.045,3	5.152,3
Murcia (R. de)	4.630,1	5.334,5	5.871,6	5.685,6	6.332,0	6.444,7	6.379,3	5.702,1	5.482,5	4.851,7	4.622,8	4.817,8
Navarra (C.F. de)	19.776,3	20.905,1	21.413,4	19.777,8	22.138,1	21.467,0	22.201,9	20.954,0	21.198,7	21.292,5	20.355,4	19.875,9
País Vasco	13.284,0	14.304,8	14.401,3	13.491,3	15.362,8	14.822,1	15.055,2	14.246,9	14.275,2	14.089,6	13.480,2	14.060,5
Rioja (La)	1.772,0	1.859,1	1.841,3	1.837,8	2.058,6	2.028,7	2.075,3	1.966,2	1.930,8	1.946,8	1.876,6	2.005,3
Valenciana (C.)	5.894,0	6.625,6	6.993,2	6.931,7	7.949,4	7.944,0	8.004,7	7.178,7	6.979,2	6.298,3	6.125,7	6.509,8
*Otros	5,2	0,0	0,0	0,0	3,1	3,1	0,0	0,0	0,0	0,0	0,0	0,0
Total	554.242,4	587.801,9	602.570,7	560.124,1	634.435,7	624.201,7	641.594,5	606.786,3	609.455,0	600.783,0	574.121,3	593.052,8

* Ganaderos de Portugal.



GOBIERNO
DE ESPAÑA

MINISTERIO
DE AGRICULTURA, PESCA
Y ALIMENTACIÓN

SECRETARÍA GENERAL
DE AGRICULTURA
Y ALIMENTACIÓN

FONDO ESPAÑOL
DE GARANTÍA AGRARIA O.A.

DECLARACIONES OBLIGATORIAS DEL SECTOR VACUNO DE LECHE

OCTUBRE 2019

XIII. CARACTERÍSTICAS CUALITATIVAS. MATERIA GRASA

CC.AA	2018		2019									
	NOV	DIC	ENE	FEB	MAR	ABR	MAY	JUN	JUL	AGO	SEP	OCT
Andalucía	3,82	3,82	3,75	3,69	3,66	3,65	3,56	3,50	3,51	3,56	3,67	3,75
Aragón	3,72	3,72	3,74	3,69	3,56	3,50	3,44	3,42	3,36	3,41	3,48	3,59
Asturias (P. de)	3,87	3,84	3,86	3,83	3,76	3,77	3,74	3,69	3,62	3,65	3,72	3,78
Baleares (Illes)	3,86	3,72	3,65	3,56	3,52	3,56	3,64	3,67	3,64	3,72	3,80	3,77
Canarias	3,77	3,75	3,76	3,77	3,77	3,75	3,72	3,59	3,52	3,55	3,59	3,66
Cantabria	3,77	3,76	3,79	3,75	3,71	3,69	3,63	3,62	3,56	3,58	3,68	3,74
Castilla - La Mancha	3,83	3,83	3,81	3,74	3,67	3,64	3,55	3,52	3,48	3,48	3,58	3,71
Castilla y León	3,70	3,65	3,62	3,56	3,55	3,51	3,47	3,42	3,38	3,45	3,52	3,60
Cataluña	3,75	3,74	3,74	3,67	3,59	3,55	3,48	3,47	3,46	3,49	3,58	3,64
Extremadura	3,85	3,88	3,80	3,72	3,66	3,68	3,58	3,53	3,46	3,50	3,54	3,60
Galicia	3,93	3,90	3,91	3,86	3,85	3,85	3,79	3,74	3,70	3,75	3,81	3,87
Madrid (C. de)	3,66	3,66	3,63	3,59	3,49	3,52	3,41	3,38	3,35	3,40	3,50	3,62
Murcia (R. de)	3,68	3,58	3,53	3,47	3,46	3,45	3,35	3,37	3,39	3,45	3,65	3,70
Navarra (C.F. de)	3,67	3,63	3,62	3,63	3,60	3,54	3,47	3,42	3,37	3,40	3,52	3,52
País Vasco	3,82	3,79	3,82	3,79	3,75	3,71	3,62	3,60	3,55	3,60	3,68	3,67
Rioja (La)	3,56	3,53	3,49	3,43	3,39	3,46	3,55	3,58	3,63	3,47	3,57	3,59
Valenciana (C.)	3,72	3,69	3,64	3,61	3,59	3,58	3,47	3,43	3,42	3,51	3,66	3,71
Total	3,83	3,80	3,80	3,75	3,71	3,70	3,64	3,60	3,56	3,61	3,69	3,75



XIV. CARACTERÍSTICAS CUALITATIVAS. PROTEÍNA

CC.AA	2018		2019									
	NOV	DIC	ENE	FEB	MAR	ABR	MAY	JUN	JUL	AGO	SEP	OCT
Andalucía	3,40	3,37	3,35	3,30	3,29	3,29	3,27	3,27	3,22	3,27	3,33	3,38
Aragón	3,40	3,40	3,38	3,35	3,29	3,33	3,31	3,27	3,22	3,25	3,33	3,40
Asturias (P. de)	3,33	3,29	3,28	3,24	3,24	3,23	3,24	3,22	3,19	3,20	3,25	3,30
Baleares (Illes)	3,23	3,23	3,24	3,23	3,25	3,26	3,21	3,17	3,10	3,13	3,22	3,21
Canarias	3,46	3,46	3,45	3,45	3,45	3,45	3,43	3,40	3,37	3,37	3,38	3,41
Cantabria	3,29	3,24	3,23	3,21	3,23	3,24	3,24	3,22	3,17	3,19	3,24	3,28
Castilla - La Mancha	3,44	3,44	3,42	3,34	3,28	3,32	3,27	3,25	3,20	3,24	3,31	3,37
Castilla y León	3,35	3,28	3,26	3,26	3,24	3,23	3,25	3,22	3,18	3,20	3,29	3,32
Cataluña	3,41	3,41	3,38	3,34	3,32	3,30	3,27	3,23	3,19	3,23	3,31	3,37
Extremadura	3,46	3,45	3,41	3,35	3,33	3,32	3,28	3,27	3,22	3,25	3,31	3,37
Galicia	3,35	3,31	3,30	3,28	3,29	3,28	3,27	3,26	3,23	3,24	3,28	3,32
Madrid (C. de)	3,38	3,36	3,32	3,25	3,21	3,22	3,22	3,21	3,15	3,19	3,26	3,30
Murcia (R. de)	3,39	3,37	3,36	3,30	3,29	3,29	3,27	3,29	3,26	3,30	3,37	3,45
Navarra (C.F. de)	3,31	3,28	3,28	3,25	3,23	3,20	3,22	3,18	3,18	3,21	3,26	3,28
País Vasco	3,29	3,25	3,25	3,22	3,21	3,19	3,19	3,17	3,21	3,23	3,28	3,29
Rioja (La)	3,44	3,42	3,36	3,34	3,29	3,21	3,26	3,22	3,24	3,30	3,47	3,49
Valenciana (C.)	3,34	3,37	3,32	3,30	3,25	3,24	3,24	3,21	3,18	3,25	3,29	3,34
Total	3,36	3,32	3,31	3,28	3,27	3,27	3,26	3,24	3,21	3,23	3,29	3,33



XV. DETALLE DE LA PRODUCCIÓN

Detalle mensual de producción (Ene-Sep 2019)

CC.AA	Producción (kg)	% sobre el total	Entregas misma CC.AA (kg)	% sobre total CC.AA	Entregas distinta CC.AA (kg)	% sobre total CC.AA
Andalucía	470.282.306	7,8	418.248.613	88,9	52.033.693	11,1
Aragón	133.531.958	2,2	43.309.898	32,4	90.222.060	67,6
Asturias (P. de)	466.110.796	7,7	413.725.430	88,8	52.385.366	11,2
Baleares (Illes)	41.342.475	0,7	41.342.475	100,0	0	0,0
Canarias	38.655.789	0,6	38.655.789	100,0	0	0,0
Cantabria	366.335.532	6,1	157.470.234	43,0	208.865.298	57,0
Castilla - La Mancha	223.796.428	3,7	158.361.884	70,8	65.434.544	29,2
Castilla y León	779.189.596	12,9	637.930.729	81,9	141.258.867	18,1
Cataluña	622.640.799	10,3	380.304.073	61,1	242.336.726	38,9
Extremadura	23.170.321	0,4	8.676.007	37,4	14.494.314	62,6
Galicia	2.329.152.721	38,5	1.476.203.736	63,4	852.948.985	36,6
Madrid (C. de)	52.278.300	0,9	13.512.179	25,8	38.766.121	74,2
Murcia (R. de)	56.190.050	0,9	50.437.567	89,8	5.752.483	10,2
Navarra (C.F. de)	210.674.795	3,5	95.525.998	45,3	115.148.797	54,7
País Vasco	143.285.055	2,4	137.433.967	95,9	5.851.088	4,1
Rioja (La)	19.567.327	0,3	3.157.422	16,1	16.409.905	83,9
Valenciana (C.)	70.914.706	1,2	8.233.134	11,6	62.681.572	88,4
TOTAL	6.047.118.954	100,0	4.082.529.135	67,5	1.964.589.819	32,5

* 6.180 Kg de ganaderos de Portugal no contabilizados



GOBIERNO
DE ESPAÑA

MINISTERIO
DE AGRICULTURA, PESCA
Y ALIMENTACIÓN

SECRETARÍA GENERAL
DE AGRICULTURA
Y ALIMENTACIÓN

FONDO ESPAÑOL
DE GARANTÍA AGRARIA O.A.

DECLARACIONES OBLIGATORIAS DEL SECTOR VACUNO DE LECHE

OCTUBRE 2019

NOTA ACLARATORIA

Los datos publicados proceden de las declaraciones mensuales realizadas por los compradores de leche de vaca de acuerdo con lo establecido en el Real Decreto 754/2005 hasta marzo de 2015 y el Real Decreto 319/2015 desde abril 2015.

En todos los casos se trata de datos provisionales, que pueden ser objeto de modificación como consecuencia de la depuración administrativa de los mismos, o de actuaciones de control realizadas. Únicamente tienen carácter informativo.

La materia grasa (%) hace referencia a la materia grasa media ponderada del periodo, como resultado del sumatorio de los litros entregados multiplicado por el porcentaje de materia grasa declarado, para cada productor, y dividido por el total de litros entregados.

La proteína (%) hace referencia a la proteína media ponderada del periodo, como resultado del sumatorio de los litros entregados multiplicado por el porcentaje de proteína declarado, para cada productor, y dividido por el total de litros entregados.

El "Nº Ganaderos" es el número de productores pertenecientes a una comunidad autónoma que han realizado entregas según lo declarado por los compradores. Si un productor entrega leche a varios compradores, se computa una única vez.

El "Nº Compradores" es el número de compradores que han declarado entregas en cada comunidad autónoma.

El "Importe medio declarado" en €/litro se calcula, a nivel de productor, a partir de las declaraciones mensuales de entregas de leche a compradores, dividiendo el importe liquidado en euros entre los litros entregados. Dichos importes incluyen bonificaciones y penalizaciones por calidad pero no IVA ni otros impuestos.

Únicamente se han tenido en cuenta los ganaderos que han percibido por sus entregas importes medios comprendidos en el intervalo entre 0,1 y 0,7 €/litro.

La "leche producida por comunidad autónoma" hace referencia a la comunidad autónoma del productor, considerando la dirección de este declarada por el comprador.

Para más información puede visitar nuestra página Web: <http://www.fega.es>