

# DECLARACIONES OBLIGATORIAS DEL SECTOR VACUNO DE LECHE

DICIEMBRE 2019



GOBIERNO  
DE ESPAÑA

MINISTERIO  
DE AGRICULTURA, PESCA  
Y ALIMENTACIÓN

SECRETARÍA GENERAL  
DE AGRICULTURA  
Y ALIMENTACIÓN

FONDO ESPAÑOL  
DE GARANTÍA AGRARIA O.A.



Aviso Legal: los contenidos de esta publicación podrán ser reutilizados, citando la fuente y la fecha, en su caso, de la última actualización.



## MINISTERIO DE AGRICULTURA, PESCA Y ALIMENTACIÓN

Edita:

© Ministerio de Agricultura, Pesca y Alimentación.

Secretaría General Técnica

Centro de Publicaciones

Catálogo de Publicaciones de la Administración General del Estado:

<http://publicacionesoficiales.boe.es/>

NIPO: 00319047X



## ÍNDICE

I. Introducción.....	4	XIX. Evolución de importe medio declarado por mes y año.....	12
II. Datos generales - Comparación con año anterior.....	5	X. Evolución importe medio declarado desde 2015 a 2019.....	13
III. Evolución de entregas mensuales por años.....	6	XI. Nº ganaderos con entregas.....	14
IV. Nº compradores con leche declarada.....	7	XII. Total leche producida por comunidad autónoma (t).....	15
V. Total leche declarada por compradores (t).....	8	XIII. Características cualitativas. Materia grasa.....	16
VI. Gráfica de compras de leche.....	9	XIV. Características cualitativas. Proteína.....	17
VII. Evolución de importe medio declarado por CC.AA.....	10	XV. Detalle de la producción.....	18
VIII. Gráfica evolución importe medio declarado en 2019.....	11	Nota aclaratoria.....	19



## I. INTRODUCCIÓN

El informe analiza, en los 12 últimos meses, los datos aportados por los compradores que recogen leche en España, en las declaraciones obligatorias de entregas mensuales de leche que establece el Real Decreto 319/2015, de 24 de abril, sobre declaraciones obligatorias a efectuar por primeros compradores y productores de leche y productos lácteos de vaca, oveja y cabra.

Los datos son provisionales, susceptibles de actualización por posibles cambios en las declaraciones presentadas, o por la depuración de las mismas.

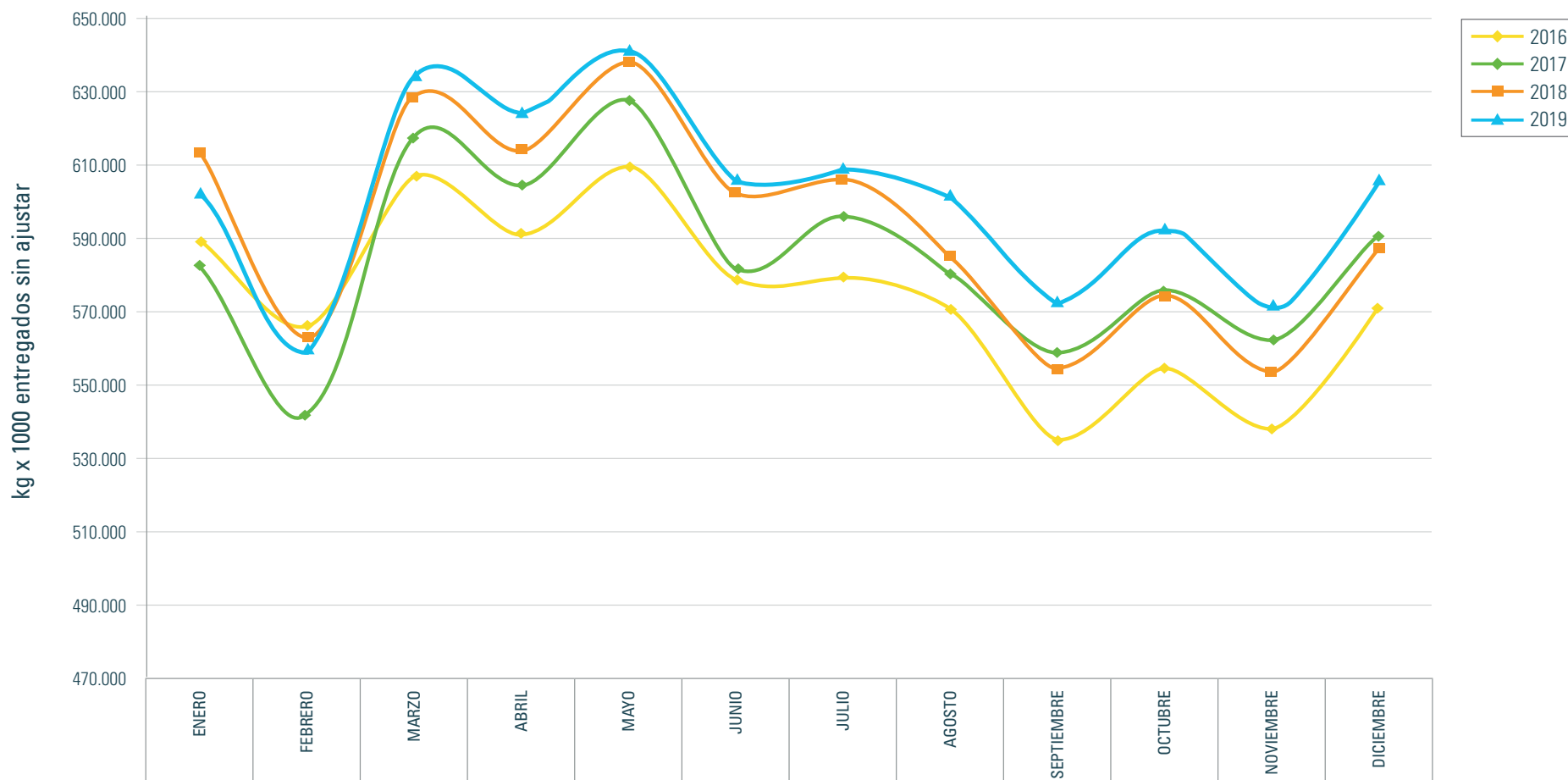


## II. DATOS GENERALES - Comparación con año anterior

	ENE	FEB	MAR	ABR	MAY	JUN	JUL	AGO	SEP	OCT	NOV	DIC
Entregas de leche en 2017 (2018) (t.)	613.140,0	563.101,8	628.588,5	613.593,3	638.185,3	602.002,4	605.922,6	585.158,7	554.810,8	574.251,0	554.242,4	587.801,9
Entregas de leche en 2018 (2019) (t.)	602.570,7	560.174,4	634.497,1	624.296,6	641.685,2	606.873,2	609.648,4	600.974,1	574.292,2	593.310,7	572.780,4	605.573,5
Variación respecto mismo mes período anterior (%)	-1,7	-0,5	0,9	1,7	0,5	0,8	0,6	2,7	3,5	3,3	3,3	3,0
Mills (Kg.) acum. en 2017 (2018)	613,1	1.176,2	1.804,8	2.418,4	3.056,6	3.658,6	4.264,5	4.849,7	5.404,5	5.978,8	6.533,0	7.120,8
Mills (Kg.) acum. en 2018 (2019)	602,6	1.162,7	1.797,2	2.421,5	3.063,2	3.670,1	4.279,7	4.880,7	5.455,0	6.048,3	6.621,1	7.226,7
Variación respecto mismo mes período anterior (%)	-1,7	-1,1	-0,4	0,1	0,2	0,3	0,4	0,6	0,9	1,2	1,3	1,5
Importe medio declarado (€/litro)	0,330	0,330	0,326	0,326	0,325	0,322	0,320	0,323	0,326	0,331	0,340	0,338
Materia grasa (%)	3,80	3,75	3,71	3,70	3,64	3,60	3,56	3,61	3,69	3,75	3,84	3,84
Proteína (%)	3,31	3,28	3,27	3,27	3,26	3,24	3,21	3,23	3,29	3,33	3,38	3,36
Compradores que declaran entregas (Nº)	335	336	332	337	332	332	326	318	319	322	319	307
Ganaderos con entregas (Nº)	13.553	13.491	13.455	13.363	13.313	13.253	13.170	13.099	13.029	12.962	12.894	12.831



## III. EVOLUCIÓN DE ENTREGAS MENSUALES POR AÑOS





GOBIERNO  
DE ESPAÑA

MINISTERIO  
DE AGRICULTURA, PESCA  
Y ALIMENTACIÓN

SECRETARÍA GENERAL  
DE AGRICULTURA  
Y ALIMENTACIÓN

FONDO ESPAÑOL  
DE GARANTÍA AGRARIA O.A.

## DECLARACIONES OBLIGATORIAS DEL SECTOR VACUNO DE LECHE

DICIEMBRE 2019

### IV. N° COMPRADORES CON LECHE DECLARADA

AÑO	2019											
	ENE	FEB	MAR	ABR	MAY	JUN	JUL	AGO	SEP	OCT	NOV	DIC
Andalucía	20	19	20	18	18	19	18	17	18	19	19	16
Aragón	6	6	6	6	6	6	5	6	6	5	6	5
Asturias (P. de)	27	26	27	26	26	26	25	25	24	24	24	24
Baleares (Illes)	8	8	8	8	8	8	8	8	8	8	8	8
Canarias	23	23	23	23	23	22	22	20	20	20	18	18
Cantabria	26	25	26	30	31	29	30	32	29	30	28	29
Castilla - La Mancha	17	18	17	19	17	18	18	17	16	17	17	16
Castilla y León	45	46	46	45	45	44	43	42	43	44	43	43
Cataluña	64	64	62	65	65	66	65	64	65	65	65	62
Extremadura	5	5	4	4	4	4	3	3	3	3	3	3
Galicia	48	49	48	47	47	48	48	47	47	48	49	48
Madrid (C. de)	9	9	9	10	8	8	7	6	7	7	7	7
Murcia (R. de)	10	9	7	6	6	6	6	6	6	6	7	5
Navarra (C.F. de)	4	5	5	5	4	4	4	4	4	3	3	3
País Vasco	12	12	12	13	13	13	13	12	13	13	12	11
Rioja (La)	1	1	1	1	1	1	1	1	1	1	1	1
Valenciana (C.)	10	11	11	11	10	10	10	8	9	9	9	8
<b>Total</b>	<b>335</b>	<b>336</b>	<b>332</b>	<b>337</b>	<b>332</b>	<b>332</b>	<b>326</b>	<b>318</b>	<b>319</b>	<b>322</b>	<b>319</b>	<b>307</b>



GOBIERNO  
DE ESPAÑA

MINISTERIO  
DE AGRICULTURA, PESCA  
Y ALIMENTACIÓN

SECRETARÍA GENERAL  
DE AGRICULTURA  
Y ALIMENTACIÓN

FONDO ESPAÑOL  
DE GARANTÍA AGRARIA O.A.

# DECLARACIONES OBLIGATORIAS DEL SECTOR VACUNO DE LECHE

DICIEMBRE 2019

## V. TOTAL LECHE DECLARADA POR COMPRADORES (t)

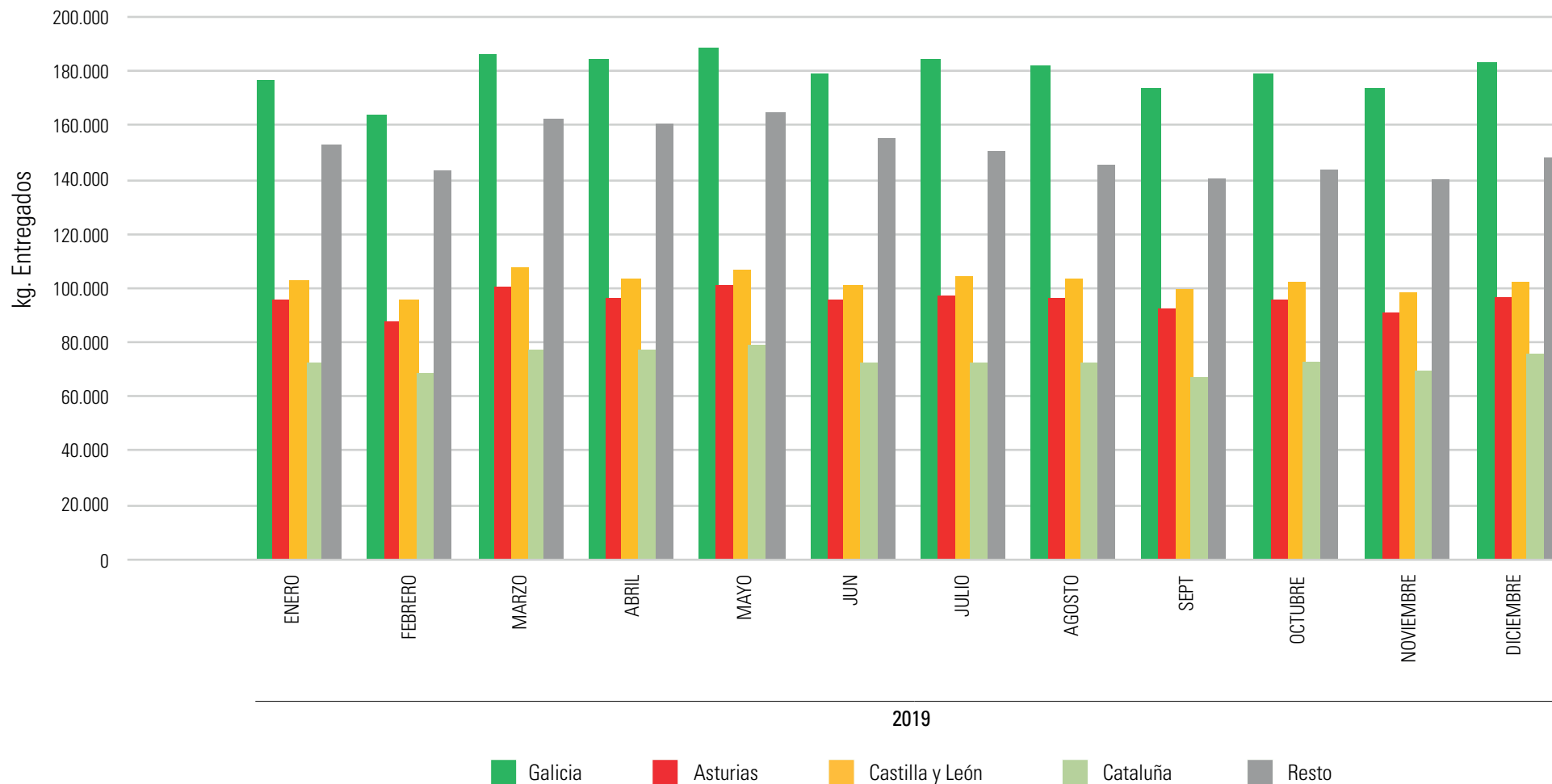
AÑO	2019											
	ENE	FEB	MAR	ABR	MAY	JUN	JUL	AGO	SEP	OCT	NOV	DIC
Andalucía	43.145,9	40.456,8	45.839,6	45.422,9	46.497,3	44.223,1	43.519,4	42.420,1	40.658,0	42.674,6	41.589,2	43.852,5
Aragón	5.833,1	5.533,6	6.355,5	7.221,2	7.567,8	6.708,0	6.805,6	6.502,0	6.348,8	6.456,5	6.239,5	6.658,7
Asturias (P. de)	96.542,7	88.147,9	101.037,0	96.368,9	101.537,9	96.605,3	97.488,4	96.957,9	92.050,5	94.794,2	91.191,5	96.160,1
Baleares (Illes)	4.999,6	4.771,7	5.284,9	5.151,9	4.708,5	3.791,2	3.517,1	2.908,9	2.979,8	3.571,7	3.852,6	4.525,0
Canarias	3.805,1	3.400,5	3.732,3	3.857,0	4.112,1	3.950,6	4.314,3	4.027,3	3.927,0	4.008,3	3.907,3	4.094,1
Cantabria	15.441,1	14.448,4	16.846,3	16.581,5	17.178,9	16.215,8	16.437,5	16.254,4	15.266,5	15.623,2	14.546,6	20.412,7
Castilla - La Mancha	20.374,6	19.092,4	21.481,2	21.451,2	21.747,8	20.714,3	20.381,2	20.167,0	19.124,1	19.788,3	19.061,2	20.173,6
Castilla y León	103.449,7	96.137,9	107.484,8	104.140,3	106.829,7	102.285,7	103.966,5	103.855,7	99.401,5	102.412,1	97.701,6	103.068,8
Cataluña	72.489,6	68.363,1	77.247,9	77.700,5	79.405,9	73.345,0	73.403,1	71.241,3	68.608,4	71.586,4	69.328,7	74.070,1
Extremadura	893,8	836,8	931,5	919,8	907,6	844,5	881,0	843,2	828,5	795,6	789,9	827,8
Galicia	176.728,2	164.077,0	186.390,7	184.531,0	188.734,7	179.520,8	183.998,0	181.762,1	173.406,2	179.105,3	173.646,8	183.512,3
Madrid (C. de)	6.500,7	5.938,6	6.726,6	6.835,7	7.057,5	6.734,4	6.706,2	6.706,9	6.403,2	6.554,1	6.263,8	6.573,2
Murcia (R. de)	5.781,9	5.582,9	6.126,5	6.159,2	6.133,5	5.465,4	5.285,5	4.663,3	4.472,9	4.692,7	4.923,7	4.932,4
Navarra (C.F. de)	10.665,1	9.779,6	10.933,1	10.690,4	11.089,1	10.428,5	10.556,0	10.726,7	10.310,2	9.596,8	9.209,1	9.552,0
País Vasco	34.525,2	32.190,4	36.486,5	35.572,3	36.496,1	34.482,5	30.788,7	30.461,7	28.933,1	30.008,6	28.936,0	25.534,3
Rioja (La)	617,2	580,4	652,9	645,3	653,2	608,5	710,0	717,8	685,8	716,8	697,2	768,9
Valenciana (C.)	777,3	836,2	940,1	1.047,7	1.027,6	949,8	890,0	757,9	887,6	925,7	895,7	857,0
<b>Total</b>	<b>602.570,7</b>	<b>560.174,4</b>	<b>634.497,1</b>	<b>624.296,6</b>	<b>641.685,2</b>	<b>606.873,2</b>	<b>609.648,4</b>	<b>600.974,1</b>	<b>574.292,2</b>	<b>593.310,7</b>	<b>572.780,4</b>	<b>605.573,5</b>





## VI. GRÁFICA DE COMPRAS DE LECHE

Entregas por CC.AA comprador





## VII. EVOLUCIÓN DE IMPORTE MEDIO DECLARADO POR COMUNIDAD AUTÓNOMA

EVOLUCIÓN (€/litro) (medias ponderadas) Año 2019												
AÑO	2019											
CC.AA	ENE	FEB	MAR	ABR	MAY	JUN	JUL	AGO	SEP	OCT	NOV	DIC
Andalucía	0,346	0,344	0,345	0,343	0,340	0,339	0,338	0,342	0,346	0,349	0,353	0,352
Aragón	0,327	0,326	0,321	0,319	0,318	0,316	0,313	0,312	0,319	0,325	0,331	0,336
Asturias (P. de)	0,349	0,346	0,345	0,349	0,349	0,346	0,344	0,344	0,349	0,352	0,357	0,357
Baleares (Illes)	0,322	0,318	0,317	0,319	0,324	0,324	0,321	0,328	0,332	0,328	0,330	0,326
Canarias	0,450	0,451	0,451	0,452	0,452	0,451	0,452	0,450	0,450	0,450	0,449	0,451
Cantabria	0,329	0,326	0,325	0,320	0,314	0,314	0,311	0,310	0,316	0,325	0,331	0,329
Castilla - La Mancha	0,350	0,343	0,338	0,340	0,335	0,330	0,327	0,329	0,335	0,344	0,352	0,359
Castilla y León	0,334	0,331	0,330	0,327	0,325	0,322	0,320	0,322	0,327	0,333	0,342	0,339
Cataluña	0,325	0,348	0,321	0,319	0,330	0,315	0,314	0,336	0,321	0,325	0,360	0,334
Extremadura	0,337	0,333	0,330	0,329	0,326	0,326	0,321	0,324	0,330	0,333	0,345	0,354
Galicia	0,317	0,315	0,313	0,315	0,313	0,311	0,309	0,310	0,315	0,321	0,326	0,327
Madrid (C. de)	0,339	0,336	0,329	0,330	0,328	0,326	0,324	0,326	0,333	0,342	0,348	0,359
Murcia (R. de)	0,325	0,324	0,324	0,324	0,327	0,330	0,323	0,326	0,328	0,332	0,331	0,331
Navarra (C.F. de)	0,334	0,332	0,330	0,327	0,323	0,323	0,321	0,326	0,331	0,333	0,336	0,336
País Vasco	0,351	0,349	0,346	0,345	0,341	0,340	0,341	0,343	0,348	0,348	0,352	0,352
Rioja (La)	0,334	0,331	0,329	0,328	0,331	0,328	0,335	0,332	0,342	0,346	0,346	0,344
Valenciana (C.)	0,347	0,347	0,340	0,345	0,338	0,331	0,326	0,339	0,338	0,343	0,349	0,358
<b>Total</b>	<b>0,330</b>	<b>0,330</b>	<b>0,326</b>	<b>0,326</b>	<b>0,325</b>	<b>0,322</b>	<b>0,320</b>	<b>0,323</b>	<b>0,326</b>	<b>0,331</b>	<b>0,340</b>	<b>0,338</b>

En el informe se muestran los importes medios ponderados percibidos por los ganaderos de la comunidad autónoma indicada, independientemente de la ubicación del comprador.



GOBIERNO DE ESPAÑA

MINISTERIO DE AGRICULTURA, PESCA Y ALIMENTACIÓN

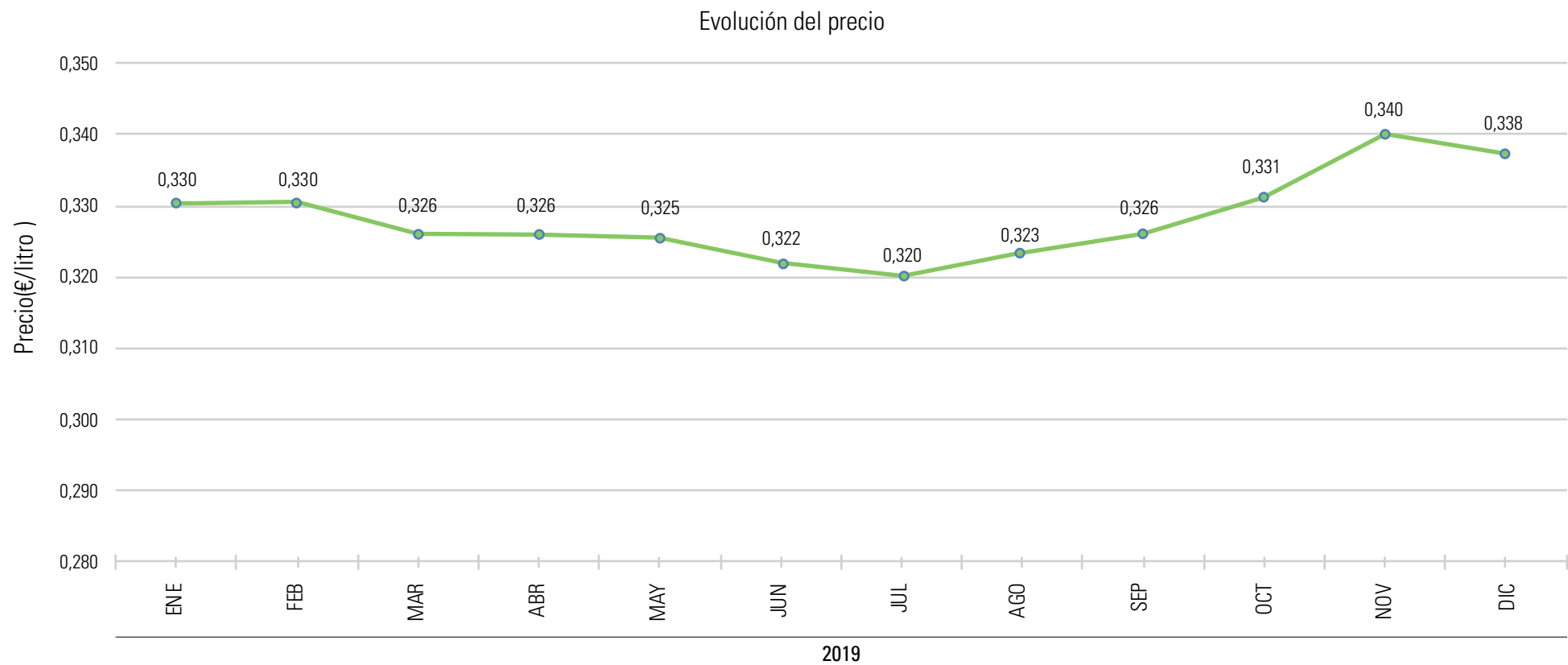
SECRETARÍA GENERAL DE AGRICULTURA Y ALIMENTACIÓN

FONDO ESPAÑOL DE GARANTÍA AGRARIA O.A.

# DECLARACIONES OBLIGATORIAS DEL SECTOR VACUNO DE LECHE

DICIEMBRE 2019

## VIII. GRÁFICA EVOLUCIÓN IMPORTE MEDIO DECLARADO EN 2019





GOBIERNO  
DE ESPAÑA

MINISTERIO  
DE AGRICULTURA, PESCA  
Y ALIMENTACIÓN

SECRETARÍA GENERAL  
DE AGRICULTURA  
Y ALIMENTACIÓN

FONDO ESPAÑOL  
DE GARANTÍA AGRARIA O.A.

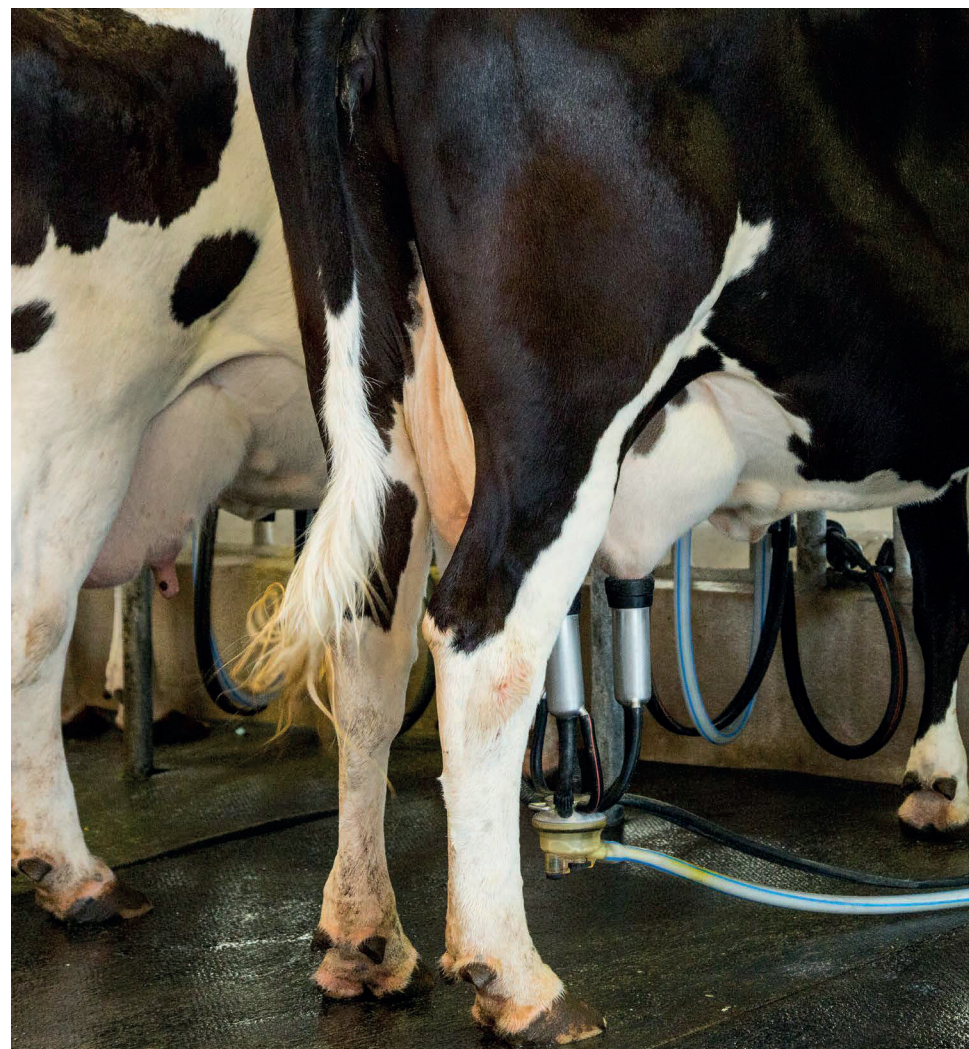
# DECLARACIONES OBLIGATORIAS DEL SECTOR VACUNO DE LECHE

DICIEMBRE 2019

## IX. EVOLUCIÓN DEL IMPORTE MEDIO DECLARADO POR MES Y AÑO

### EVOLUCIÓN €/litro (medias ponderadas)

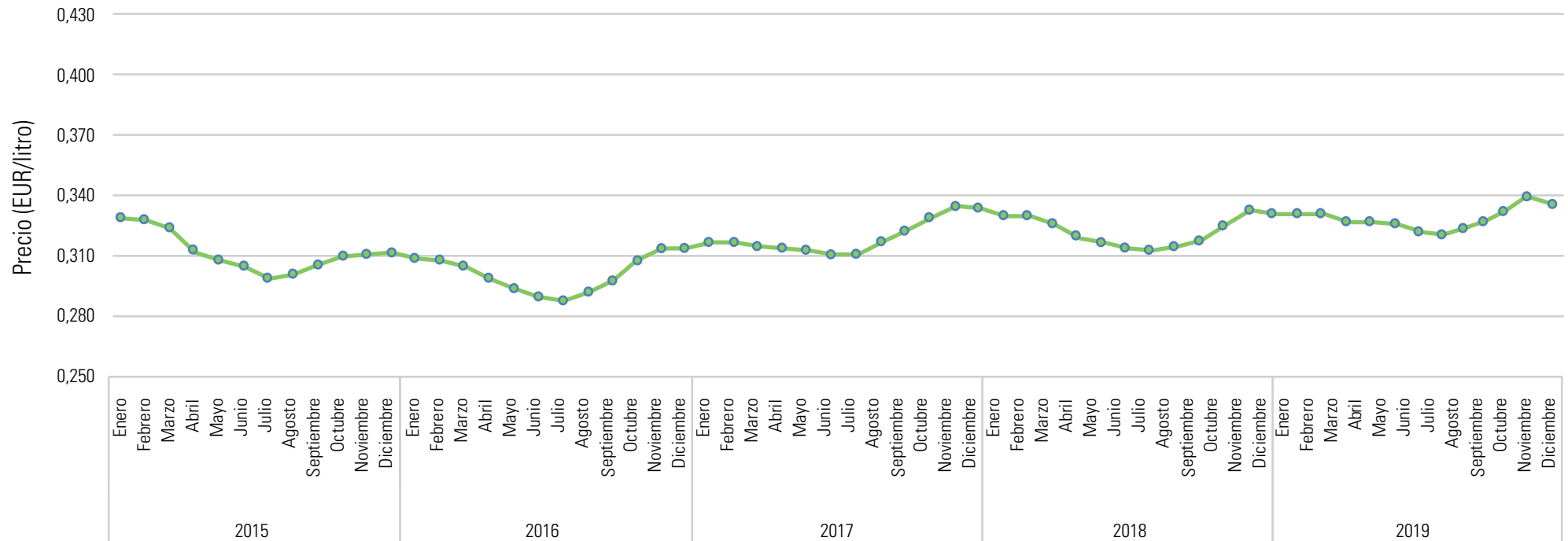
Mes	2015	2016	2017	2018	2019
Enero	0,328	0,308	0,316	0,329	0,330
Febrero	0,327	0,306	0,316	0,329	0,330
Marzo	0,323	0,303	0,314	0,325	0,326
Abril	0,311	0,297	0,313	0,318	0,326
Mayo	0,306	0,292	0,312	0,316	0,325
Junio	0,303	0,288	0,310	0,313	0,322
Julio	0,297	0,286	0,310	0,312	0,320
Agosto	0,299	0,290	0,316	0,314	0,323
Septiembre	0,304	0,296	0,322	0,317	0,326
Octubre	0,309	0,306	0,328	0,325	0,331
Noviembre	0,310	0,313	0,335	0,333	0,340
Diciembre	0,311	0,313	0,334	0,330	0,338
<b>Total</b>	<b>0,310</b>	<b>0,300</b>	<b>0,319</b>	<b>0,322</b>	<b>0,328</b>





### X. EVOLUCIÓN IMPORTE MEDIO DECLARADO DESDE 2015 A 2019

Evolución del precio





GOBIERNO  
DE ESPAÑA

MINISTERIO  
DE AGRICULTURA, PESCA  
Y ALIMENTACIÓN

SECRETARÍA GENERAL  
DE AGRICULTURA  
Y ALIMENTACIÓN

FONDO ESPAÑOL  
DE GARANTÍA AGRARIA O.A.

# DECLARACIONES OBLIGATORIAS DEL SECTOR VACUNO DE LECHE

DICIEMBRE 2019

## XI. Nº GANADEROS CON ENTREGAS

AÑO	2019											
	ENE	FEB	MAR	ABR	MAY	JUN	JUL	AGO	SEP	OCT	NOV	DIC
Andalucía	513	508	504	501	498	496	495	493	493	491	488	486
Aragón	53	53	52	53	52	51	50	51	49	50	49	50
Asturias (P. de)	1.728	1.716	1.713	1.703	1.699	1.694	1.683	1.672	1.662	1.654	1.637	1.632
Baleares (Illes)	122	122	121	120	120	119	112	111	112	112	113	113
Canarias	114	113	111	109	111	111	111	111	109	111	108	107
Cantabria	1.177	1.171	1.167	1.158	1.153	1.150	1.138	1.132	1.129	1.122	1.118	1.113
Castilla - La Mancha	178	178	177	176	176	176	176	174	173	172	171	169
Castilla y León	1.077	1.071	1.070	1.061	1.056	1.043	1.037	1.028	1.019	1.015	1.004	998
Cataluña	462	460	460	455	454	449	444	442	437	437	436	436
Extremadura	66	66	66	65	64	64	62	63	63	63	63	63
Galicia	7.504	7.478	7.459	7.409	7.381	7.356	7.321	7.282	7.249	7.212	7.186	7.147
Madrid (C. de)	42	41	42	42	42	42	41	41	40	40	40	40
Murcia (R. de)	23	22	22	22	22	22	22	22	20	20	21	20
Navarra (C.F. de)	154	154	154	152	150	148	148	148	146	135	135	134
País Vasco	307	305	303	303	302	301	299	298	297	297	294	292
Rioja (La)	9	9	9	9	9	9	9	9	9	9	9	9
Valenciana (C.)	24	24	24	24	24	22	22	22	22	22	22	22
*Otros	0	0	1	1	0	0	0	0	0	0	0	0
<b>Total</b>	<b>13.553</b>	<b>13.491</b>	<b>13.455</b>	<b>13.363</b>	<b>13.313</b>	<b>13.253</b>	<b>13.170</b>	<b>13.099</b>	<b>13.029</b>	<b>12.962</b>	<b>12.894</b>	<b>12.831</b>

\* Ganaderos de Portugal.



GOBIERNO  
DE ESPAÑA

MINISTERIO  
DE AGRICULTURA, PESCA  
Y ALIMENTACIÓN

SECRETARÍA GENERAL  
DE AGRICULTURA  
Y ALIMENTACIÓN

FONDO ESPAÑOL  
DE GARANTÍA AGRARIA O.A.

# DECLARACIONES OBLIGATORIAS DEL SECTOR VACUNO DE LECHE

DICIEMBRE 2019

## XII. TOTAL LECHE PRODUCIDA POR COMUNIDAD AUTÓNOMA (t)

AÑO	2019											
	ENE	FEB	MAR	ABR	MAY	JUN	JUL	AGO	SEP	OCT	NOV	DIC
Andalucía	46.742,8	43.836,4	49.733,2	49.208,2	50.360,1	47.846,6	46.902,1	45.767,7	43.781,6	46.103,7	45.001,9	47.423,1
Aragón	12.858,1	12.092,4	13.645,0	13.963,4	14.471,2	13.442,2	13.602,0	13.233,4	12.900,0	13.324,3	12.584,9	13.293,8
Asturias (P. de)	46.009,0	42.411,2	48.698,0	47.727,8	49.575,1	47.255,6	47.466,6	46.747,3	44.383,7	45.836,6	43.868,9	46.424,7
Baleares (Illes)	4.956,8	4.732,0	5.240,3	5.104,6	4.670,9	3.763,5	3.491,6	2.889,2	2.951,9	3.541,8	3.823,4	4.495,0
Canarias	3.805,1	3.400,5	3.732,3	3.857,0	4.112,1	3.950,6	4.314,3	4.027,3	3.927,0	4.008,3	3.907,3	4.094,1
Cantabria	35.717,5	33.160,1	38.269,9	37.579,2	38.916,4	36.998,1	37.228,1	37.067,0	35.227,4	36.172,0	34.381,5	36.339,2
Castilla - La Mancha	22.420,2	20.998,2	23.661,3	23.369,8	24.049,2	22.774,5	22.347,2	22.164,3	21.002,1	21.745,1	21.139,7	22.412,9
Castilla y León	77.130,2	71.527,0	80.600,7	78.514,3	81.531,2	78.471,2	79.225,7	79.324,9	75.529,9	77.334,4	73.636,6	77.139,4
Cataluña	62.403,3	58.816,3	66.453,2	67.775,5	68.412,0	61.955,5	61.167,8	59.359,8	56.752,1	59.549,8	57.798,9	62.551,3
Extremadura	2.296,9	2.138,9	2.423,5	2.369,4	2.401,7	2.306,9	2.372,1	2.320,7	2.268,5	2.271,6	2.179,2	2.273,4
Galicia	232.620,6	214.558,3	242.855,6	236.783,3	243.958,0	232.657,4	236.363,2	234.271,4	224.061,9	231.024,0	223.327,0	235.377,4
Madrid (C. de)	5.089,5	4.779,0	5.340,0	5.334,6	5.510,8	5.403,4	5.301,1	5.322,2	5.045,3	5.152,3	4.946,9	5.163,5
Murcia (R. de)	5.871,6	5.685,6	6.332,0	6.444,7	6.379,3	5.702,1	5.482,5	4.851,7	4.622,8	4.817,8	5.013,0	5.014,0
Navarra (C.F. de)	21.413,4	19.777,8	22.138,1	21.467,0	22.201,9	20.954,0	21.198,7	21.292,5	20.355,4	19.845,3	19.147,8	20.110,9
País Vasco	14.401,3	13.491,3	15.362,8	14.822,1	15.055,2	14.246,9	14.275,2	14.089,6	13.480,2	14.060,5	13.607,0	14.479,0
Rioja (La)	1.841,3	1.837,8	2.058,6	2.028,7	2.075,3	1.966,2	1.930,8	1.946,8	1.876,6	2.005,3	1.897,5	2.016,1
Valenciana (C.)	6.993,2	6.931,7	7.949,4	7.944,0	8.004,7	7.178,7	6.979,2	6.298,3	6.125,7	6.517,9	6.518,9	6.965,7
*Otros	0,0	0,0	3,1	3,1	0,0	0,0	0,0	0,0	0,0	0,0	0,0	0,0
<b>Total</b>	<b>602.570,7</b>	<b>560.174,4</b>	<b>634.497,1</b>	<b>624.296,6</b>	<b>641.685,2</b>	<b>606.873,2</b>	<b>609.648,4</b>	<b>600.974,1</b>	<b>574.292,2</b>	<b>593.310,7</b>	<b>572.780,4</b>	<b>605.573,5</b>

\* Ganaderos de Portugal.





GOBIERNO  
DE ESPAÑA

MINISTERIO  
DE AGRICULTURA, PESCA  
Y ALIMENTACIÓN

SECRETARÍA GENERAL  
DE AGRICULTURA  
Y ALIMENTACIÓN

FONDO ESPAÑOL  
DE GARANTÍA AGRARIA O.A.

# DECLARACIONES OBLIGATORIAS DEL SECTOR VACUNO DE LECHE

DICIEMBRE 2019

## XIII. CARACTERÍSTICAS CUALITATIVAS. MATERIA GRASA

AÑO	2019											
	ENE	FEB	MAR	ABR	MAY	JUN	JUL	AGO	SEP	OCT	NOV	DIC
Andalucía	3,75	3,69	3,66	3,65	3,56	3,50	3,51	3,56	3,67	3,75	3,86	3,83
Aragón	3,74	3,69	3,56	3,50	3,44	3,42	3,36	3,41	3,48	3,59	3,73	3,73
Asturias (P. de)	3,86	3,83	3,76	3,77	3,74	3,69	3,62	3,65	3,72	3,78	3,85	3,90
Baleares (Illes)	3,65	3,56	3,52	3,56	3,64	3,67	3,64	3,72	3,80	3,77	3,87	3,76
Canarias	3,76	3,77	3,77	3,75	3,72	3,59	3,52	3,55	3,60	3,66	3,66	3,73
Cantabria	3,79	3,75	3,71	3,69	3,63	3,62	3,56	3,58	3,68	3,74	3,83	3,78
Castilla - La Mancha	3,81	3,74	3,67	3,64	3,55	3,51	3,48	3,48	3,58	3,71	3,80	3,82
Castilla y León	3,62	3,56	3,55	3,51	3,47	3,42	3,38	3,45	3,52	3,60	3,69	3,69
Cataluña	3,74	3,67	3,59	3,55	3,48	3,47	3,46	3,49	3,58	3,64	3,77	3,77
Extremadura	3,80	3,72	3,66	3,68	3,58	3,53	3,46	3,50	3,54	3,60	3,81	3,82
Galicia	3,91	3,86	3,85	3,85	3,79	3,74	3,70	3,75	3,81	3,87	3,94	3,94
Madrid (C. de)	3,63	3,59	3,49	3,52	3,41	3,38	3,35	3,40	3,50	3,62	3,74	3,75
Murcia (R. de)	3,53	3,47	3,46	3,45	3,35	3,37	3,39	3,45	3,65	3,70	3,74	3,64
Navarra (C.F. de)	3,62	3,63	3,60	3,54	3,47	3,42	3,37	3,40	3,52	3,52	3,60	3,62
País Vasco	3,82	3,79	3,75	3,71	3,62	3,60	3,55	3,60	3,68	3,67	3,75	3,73
Rioja (La)	3,49	3,43	3,39	3,46	3,55	3,58	3,63	3,47	3,57	3,59	3,66	3,59
Valenciana (C.)	3,64	3,61	3,59	3,58	3,47	3,43	3,42	3,51	3,66	3,71	3,74	3,79
<b>Total</b>	<b>3,80</b>	<b>3,75</b>	<b>3,71</b>	<b>3,70</b>	<b>3,64</b>	<b>3,60</b>	<b>3,56</b>	<b>3,61</b>	<b>3,69</b>	<b>3,75</b>	<b>3,84</b>	<b>3,84</b>





GOBIERNO  
DE ESPAÑA

MINISTERIO  
DE AGRICULTURA, PESCA  
Y ALIMENTACIÓN

SECRETARÍA GENERAL  
DE AGRICULTURA  
Y ALIMENTACIÓN

FONDO ESPAÑOL  
DE GARANTÍA AGRARIA O.A.

## DECLARACIONES OBLIGATORIAS DEL SECTOR VACUNO DE LECHE

DICIEMBRE 2019

### XIV. CARACTERÍSTICAS CUALITATIVAS. PROTEÍNA

AÑO	2019											
	ENE	FEB	MAR	ABR	MAY	JUN	JUL	AGO	SEP	OCT	NOV	DIC
Andalucía	3,35	3,30	3,29	3,29	3,27	3,27	3,22	3,27	3,33	3,38	3,44	3,41
Aragón	3,38	3,35	3,29	3,33	3,31	3,27	3,22	3,25	3,33	3,40	3,48	3,44
Asturias (P. de)	3,28	3,24	3,24	3,23	3,24	3,22	3,19	3,20	3,25	3,30	3,34	3,32
Baleares (Illes)	3,24	3,23	3,25	3,26	3,21	3,17	3,10	3,13	3,22	3,21	3,23	3,22
Canarias	3,45	3,45	3,45	3,45	3,43	3,40	3,38	3,37	3,38	3,41	3,42	3,43
Cantabria	3,23	3,21	3,23	3,24	3,24	3,22	3,17	3,19	3,24	3,28	3,31	3,29
Castilla - La Mancha	3,42	3,34	3,28	3,32	3,27	3,25	3,20	3,24	3,31	3,37	3,45	3,47
Castilla y León	3,26	3,26	3,24	3,23	3,25	3,22	3,18	3,20	3,29	3,32	3,42	3,34
Cataluña	3,38	3,34	3,32	3,30	3,27	3,23	3,19	3,23	3,31	3,37	3,43	3,40
Extremadura	3,41	3,35	3,33	3,32	3,28	3,27	3,22	3,25	3,31	3,37	3,45	3,43
Galicia	3,30	3,28	3,29	3,28	3,27	3,26	3,23	3,24	3,28	3,32	3,36	3,35
Madrid (C. de)	3,32	3,25	3,21	3,22	3,22	3,21	3,15	3,19	3,26	3,30	3,39	3,39
Murcia (R. de)	3,36	3,30	3,29	3,29	3,27	3,29	3,26	3,30	3,37	3,45	3,48	3,42
Navarra (C.F. de)	3,28	3,25	3,23	3,20	3,22	3,18	3,18	3,21	3,26	3,28	3,39	3,36
País Vasco	3,25	3,22	3,21	3,19	3,19	3,17	3,21	3,23	3,28	3,29	3,33	3,31
Rioja (La)	3,36	3,34	3,29	3,21	3,26	3,22	3,24	3,30	3,47	3,49	3,49	3,42
Valenciana (C.)	3,32	3,30	3,25	3,24	3,24	3,21	3,18	3,25	3,29	3,34	3,39	3,37
<b>Total</b>	<b>3,31</b>	<b>3,28</b>	<b>3,27</b>	<b>3,27</b>	<b>3,26</b>	<b>3,24</b>	<b>3,21</b>	<b>3,23</b>	<b>3,29</b>	<b>3,33</b>	<b>3,38</b>	<b>3,36</b>



## XV. DETALLE DE LA PRODUCCIÓN

## Detalle mensual de producción (Ene-Dich 2019)

CC.AA	Producción (kg)	% sobre el total	Entregas misma CC.AA (kg)	% sobre total CC.AA	Entregas distinta CC.AA (kg)	% sobre total CC.AA
Andalucía	562.707.272	7,8	499.470.248	88,8	63.237.024	11,2
Aragón	159.410.728	2,2	51.461.397	32,3	107.949.331	67,7
Asturias (P. de)	556.404.398	7,7	494.324.574	88,8	62.079.824	11,2
Baleares (Illes)	49.660.845	0,7	49.660.845	100,0	0	0,0
Canarias	47.135.964	0,7	47.135.964	100,0	0	0,0
Cantabria	437.056.357	6,0	191.869.423	43,9	245.186.934	56,1
Castilla - La Mancha	268.084.507	3,7	189.629.309	70,7	78.455.198	29,3
Castilla y León	929.965.599	12,9	761.253.656	81,9	168.711.943	18,1
Cataluña	742.995.485	10,3	454.286.260	61,1	288.709.225	38,9
Extremadura	27.622.968	0,4	10.293.781	37,3	17.329.187	62,7
Galicia	2.787.858.174	38,6	1.771.020.431	63,5	1.016.837.743	36,5
Madrid (C. de)	62.388.777	0,9	16.064.791	25,7	46.323.986	74,3
Murcia (R. de)	66.217.123	0,9	59.353.796	89,6	6.863.327	10,4
Navarra (C.F. de)	249.902.857	3,5	112.325.754	44,9	137.577.103	55,1
País Vasco	171.371.025	2,4	164.629.521	96,1	6.741.504	3,9
Rioja (La)	23.480.881	0,3	3.899.224	16,6	19.581.657	83,4
Valenciana (C.)	84.407.391	1,2	9.864.398	11,7	74.542.993	88,3
<b>TOTAL</b>	<b>7.226.670.351</b>	<b>100,0</b>	<b>4.886.543.372</b>	<b>67,6</b>	<b>2.340.126.979</b>	<b>32,4</b>

\* 6.180 Kg de ganaderos de Portugal no contabilizados



GOBIERNO  
DE ESPAÑA

MINISTERIO  
DE AGRICULTURA, PESCA  
Y ALIMENTACIÓN

SECRETARÍA GENERAL  
DE AGRICULTURA  
Y ALIMENTACIÓN

FONDO ESPAÑOL  
DE GARANTÍA AGRARIA O.A.

# DECLARACIONES OBLIGATORIAS DEL SECTOR VACUNO DE LECHE

DICIEMBRE 2019

## NOTA ACLARATORIA

Los datos publicados proceden de las declaraciones mensuales realizadas por los compradores de leche de vaca de acuerdo con lo establecido en el Real Decreto 754/2005 hasta marzo de 2015 y el Real Decreto 319/2015 desde abril 2015.

En todos los casos se trata de datos provisionales, que pueden ser objeto de modificación como consecuencia de la depuración administrativa de los mismos, o de actuaciones de control realizadas. Únicamente tienen carácter informativo.

La materia grasa (%) hace referencia a la materia grasa media ponderada del periodo, como resultado del sumatorio de los litros entregados multiplicado por el porcentaje de materia grasa declarado, para cada productor, y dividido por el total de litros entregados.

La proteína (%) hace referencia a la proteína media ponderada del periodo, como resultado del sumatorio de los litros entregados multiplicado por el porcentaje de proteína declarado, para cada productor, y dividido por el total de litros entregados.

El "Nº Ganaderos" es el número de productores pertenecientes a una comunidad autónoma que han realizado entregas según lo declarado por los compradores. Si un productor entrega leche a varios compradores, se computa una única vez.

El "Nº Compradores" es el número de compradores que han declarado entregas en cada comunidad autónoma.

El "Importe medio declarado" en €/litro se calcula, a nivel de productor, a partir de las declaraciones mensuales de entregas de leche a compradores, dividiendo el importe liquidado en euros entre los litros entregados. Dichos importes incluyen bonificaciones y penalizaciones por calidad pero no IVA ni otros impuestos.

Únicamente se han tenido en cuenta los ganaderos que han percibido por sus entregas importes medios comprendidos en el intervalo entre 0,1 y 0,7 €/litro.

La "leche producida por comunidad autónoma" hace referencia a la comunidad autónoma del productor, considerando la dirección de este declarada por el comprador.

Para más información puede visitar nuestra página Web: <http://www.fega.es>