

DECLARACIONES OBLIGATORIAS DEL SECTOR VACUNO DE LECHE

MARZO 2020



GOBIERNO
DE ESPAÑA

MINISTERIO
DE AGRICULTURA, PESCA
Y ALIMENTACIÓN

SECRETARÍA GENERAL
DE AGRICULTURA
Y ALIMENTACIÓN

FONDO ESPAÑOL
DE GARANTÍA AGRARIA O.A.



GOBIERNO
DE ESPAÑA

MINISTERIO
DE AGRICULTURA, PESCA
Y ALIMENTACIÓN

SECRETARÍA GENERAL
DE AGRICULTURA
Y ALIMENTACIÓN

FONDO ESPAÑOL
DE GARANTÍA AGRARIA O.A.

DECLARACIONES OBLIGATORIAS DEL SECTOR VACUNO DE LECHE

MARZO 2020



Aviso Legal: los contenidos de esta publicación podrán ser reutilizados, citando la fuente y la fecha, en su caso, de la última actualización.



MINISTERIO DE AGRICULTURA, PESCA Y ALIMENTACIÓN

Edita:

© Ministerio de Agricultura, Pesca y Alimentación.

Secretaría General Técnica

Centro de Publicaciones

Catálogo de Publicaciones de la Administración General del Estado:

<http://publicacionesoficiales.boe.es/>

NIPO: 00319047X



ÍNDICE

I. Introducción.....	4	IX. Evolución de importe medio declarado por mes y año.....	12
II. Datos generales - Comparación con año anterior.....	5	X. Evolución importe medio declarado desde 2016 a 2020.....	13
III. Evolución de entregas mensuales por años.....	6	XI. Nº ganaderos con entregas.....	14
IV. Nº compradores con leche declarada.....	7	XII. Total leche producida por comunidad autónoma (t).....	15
V. Total leche declarada por compradores (t).....	8	XIII. Características cualitativas. Materia grasa.....	16
VI. Gráfica de compras de leche.....	9	XIV. Características cualitativas. Proteína.....	17
VII. Evolución de importe medio declarado por CC.AA.....	10	XV. Detalle de la producción.....	18
VIII. Gráfica evolución importe medio declarado en 2019-2020.....	11	Nota aclaratoria.....	19



I. INTRODUCCIÓN

El informe analiza, en los 12 últimos meses, los datos aportados por los compradores que recogen leche en España, en las declaraciones obligatorias de entregas mensuales de leche que establece el Real Decreto 319/2015, de 24 de abril, sobre declaraciones obligatorias a efectuar por primeros compradores y productores de leche y productos lácteos de vaca, oveja y cabra.

Los datos son provisionales, susceptibles de actualización por posibles cambios en las declaraciones presentadas, o por la depuración de las mismas.



II. DATOS GENERALES - Comparación con año anterior

	ABR	MAY	JUN	JUL	AGO	SEP	OCT	NOV	DIC	ENE	FEB	MAR
Entregas de leche en 2018 (2019) (t.)	613.593,3	638.185,3	602.002,4	605.922,6	585.158,7	554.810,8	574.251,0	554.242,4	587.801,9	602.570,7	560.174,4	634.497,9
Entregas de leche en 2019 (2020) (t.)	624.292,9	641.685,8	606.881,4	609.659,7	600.986,2	574.314,5	594.423,9	573.925,9	607.500,7	625.158,4	603.718,4	657.422,1
Variación respecto mismo mes período anterior (%)	1,7	0,5	0,8	0,6	2,7	3,5	3,5	3,6	3,4	3,7	7,8	3,6
Mills (Kg.) acum. en 2018 (2019)	2.418,4	3.056,6	3.658,6	4.264,5	4.849,7	5.404,5	5.978,8	6.533,0	7.120,8	602,6	1.162,7	1.797,2
Mills (Kg.) acum. en 2019 (2020)	2.421,5	3.063,2	3.670,1	4.279,8	4.880,7	5.455,1	6.049,5	6.623,4	7.230,9	625,2	1.228,9	1.886,3
Variación respecto mismo mes período anterior (%)	0,1	0,2	0,3	0,4	0,6	0,9	1,2	1,4	1,5	3,7	5,7	5,0
Importe medio declarado (€/ litro)	0,326	0,325	0,322	0,320	0,323	0,326	0,331	0,340	0,338	0,336	0,336	0,333
Materia grasa (%)	3,70	3,64	3,60	3,56	3,61	3,69	3,75	3,84	3,84	3,81	3,73	3,71
Proteína (%)	3,27	3,26	3,24	3,21	3,23	3,29	3,33	3,38	3,36	3,34	3,29	3,30
Compradores que declaran entregas (Nº)	337	332	333	326	320	321	325	322	314	316	302	292
Ganaderos con entregas (Nº)	13.363	13.313	13.253	13.170	13.099	13.029	12.972	12.906	12.843	12.756	12.694	12.652

En el informe se muestran los importes medios ponderados percibidos por los ganaderos de la comunidad autónoma indicada, independientemente de la ubicación del comprador.



GOBIERNO DE ESPAÑA

MINISTERIO DE AGRICULTURA, PESCA Y ALIMENTACIÓN

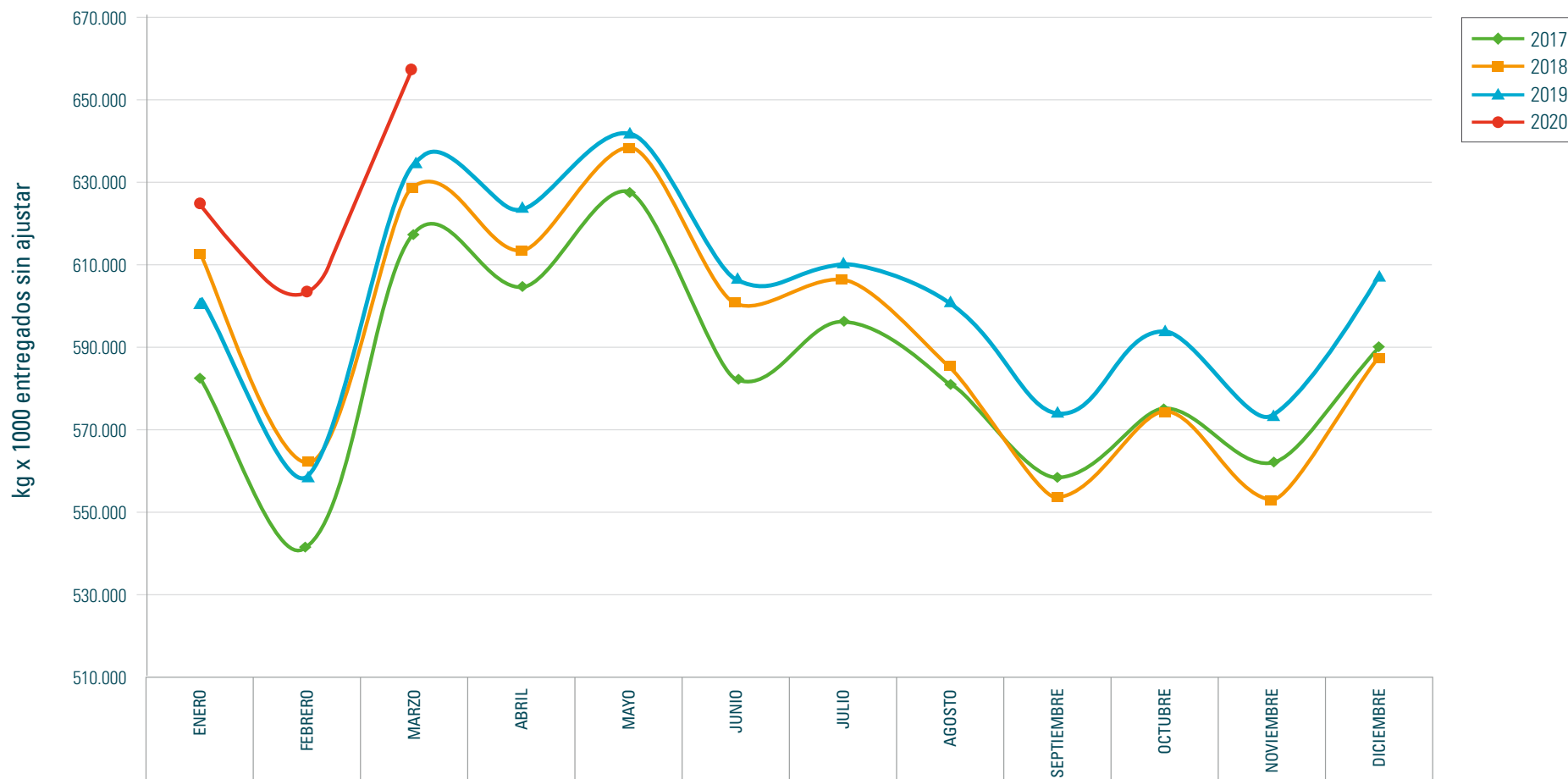
SECRETARÍA GENERAL DE AGRICULTURA Y ALIMENTACIÓN

FONDO ESPAÑOL DE GARANTÍA AGRARIA O.A.

DECLARACIONES OBLIGATORIAS DEL SECTOR VACUNO DE LECHE

MARZO 2020

III. EVOLUCIÓN DE ENTREGAS MENSUALES POR AÑOS





GOBIERNO
DE ESPAÑA

MINISTERIO
DE AGRICULTURA, PESCA
Y ALIMENTACIÓN

SECRETARÍA GENERAL
DE AGRICULTURA
Y ALIMENTACIÓN

FONDO ESPAÑOL
DE GARANTÍA AGRARIA O.A.

DECLARACIONES OBLIGATORIAS DEL SECTOR VACUNO DE LECHE

MARZO 2020

IV. Nº COMPRADORES CON LECHE DECLARADA

CC.AA	2019									2020		
	ABR	MAY	JUN	JUL	AGO	SEP	OCT	NOV	DIC	ENE	FEB	MAR
Andalucía	18	18	19	18	17	18	19	19	18	18	17	16
Aragón	6	6	6	5	6	6	5	6	5	5	5	5
Asturias (P. de)	26	26	26	25	25	24	24	24	24	23	23	23
Baleares (Illes)	8	8	8	8	8	8	8	8	8	8	8	8
Canarias	23	23	22	22	20	20	20	18	18	13	18	16
Cantabria	30	31	29	29	32	29	30	28	28	26	26	21
Castilla - La Mancha	19	17	18	18	17	16	17	17	17	18	17	18
Castilla y León	45	45	44	43	42	43	44	43	43	40	41	41
Cataluña	65	65	66	65	64	65	65	66	63	65	60	56
Extremadura	4	4	4	3	3	3	3	3	3	2	2	2
Galicia	47	47	48	48	47	47	48	49	48	45	46	47
Madrid (C. de)	10	8	8	7	6	7	7	7	7	7	6	6
Murcia (R. de)	6	6	6	6	6	6	6	7	6	7	6	6
Navarra (C.F. de)	5	4	4	4	4	4	4	4	4	4	4	4
País Vasco	13	13	13	13	12	13	13	12	11	9	10	10
Rioja (La)	1	1	1	1	1	1	1	1	1	1	1	1
Valenciana (C.)	11	10	10	10	9	10	10	9	9	10	12	12
Total	337	332	332	325	319	320	324	321	313	301	302	292



V. TOTAL LECHE DECLARADA POR COMPRADORES (t)

CC.AA	2019									2020		
	ABR	MAY	JUN	JUL	AGO	SEP	OCT	NOV	DIC	ENE	FEB	MAR
Andalucía	45.422,9	46.497,3	44.223,1	43.519,4	42.420,1	40.658,0	42.674,6	41.589,2	43.876,5	46.884,8	45.691,9	50.198,8
Aragón	7.221,2	7.567,8	6.708,0	6.805,6	6.502,0	6.348,8	6.456,5	6.239,5	6.658,7	7.062,5	6.727,9	7.784,7
Asturias (P. de)	96.368,9	101.537,9	96.605,3	97.488,4	96.957,9	92.050,5	94.794,2	91.191,5	96.160,1	98.255,1	94.731,6	102.431,1
Baleares (Illes)	5.151,9	4.708,5	3.791,2	3.517,1	2.908,9	2.979,8	3.571,7	3.852,6	4.525,0	4.969,6	4.927,9	5.262,6
Canarias	3.857,0	4.112,1	3.950,6	4.314,3	4.027,3	3.927,0	4.007,7	3.907,3	4.094,1	3.935,4	3.944,6	4.097,9
Cantabria	16.581,5	17.178,9	16.215,8	16.437,5	16.254,5	15.266,5	15.623,2	14.546,6	20.412,6	21.007,5	20.288,1	21.989,5
Castilla - La Mancha	21.451,2	21.747,8	20.714,3	20.381,2	20.167,0	19.124,1	19.788,3	19.061,2	20.249,8	20.583,0	19.944,6	21.766,1
Castilla y León	104.140,3	106.829,7	102.285,7	103.966,5	103.855,7	99.401,5	102.412,1	97.701,6	103.068,8	105.399,9	101.639,6	109.730,1
Cataluña	77.700,5	79.405,9	73.345,0	73.403,1	71.241,3	68.608,4	71.586,4	69.393,3	74.078,0	76.320,7	74.432,5	82.196,2
Extremadura	919,8	907,6	844,5	881,0	843,2	828,5	795,6	789,9	827,8	828,7	802,8	859,2
Galicia	184.527,3	188.735,3	179.520,8	183.998,0	181.762,1	173.406,2	179.105,3	173.646,8	183.512,3	188.328,0	181.163,7	197.307,0
Madrid (C. de)	6.835,7	7.057,5	6.734,4	6.706,2	6.706,9	6.403,2	6.554,1	6.263,8	6.573,2	6.749,5	6.542,7	6.988,2
Murcia (R. de)	6.159,2	6.133,5	5.465,4	5.285,5	4.663,3	4.472,9	4.692,7	4.923,7	5.568,9	5.921,7	5.773,1	6.473,0
Navarra (C.F. de)	10.690,4	11.089,1	10.428,5	10.556,0	10.726,7	10.310,2	10.693,7	10.272,7	10.711,7	10.779,4	10.332,2	11.003,9
País Vasco	35.572,3	36.496,1	34.482,5	30.788,7	30.461,7	28.933,1	30.008,6	28.936,0	25.534,3	26.281,3	25.229,4	27.574,7
Rioja (La)	645,3	653,2	608,5	710,0	717,8	685,8	716,8	697,2	768,9	762,8	763,8	879,7
Valenciana (C.)	1.047,7	1.027,6	949,8	890,0	759,9	895,8	927,7	895,7	865,0	847,6	782,0	879,4
Total	624.292,9	641.685,8	606.873,2	609.648,3	600.976,3	574.300,4	594.409,1	573.908,7	607.485,6	624.917,3	603.718,4	657.422,1



Gobierno de España

Ministerio de Agricultura, Pesca y Alimentación

Secretaría General de Agricultura y Alimentación

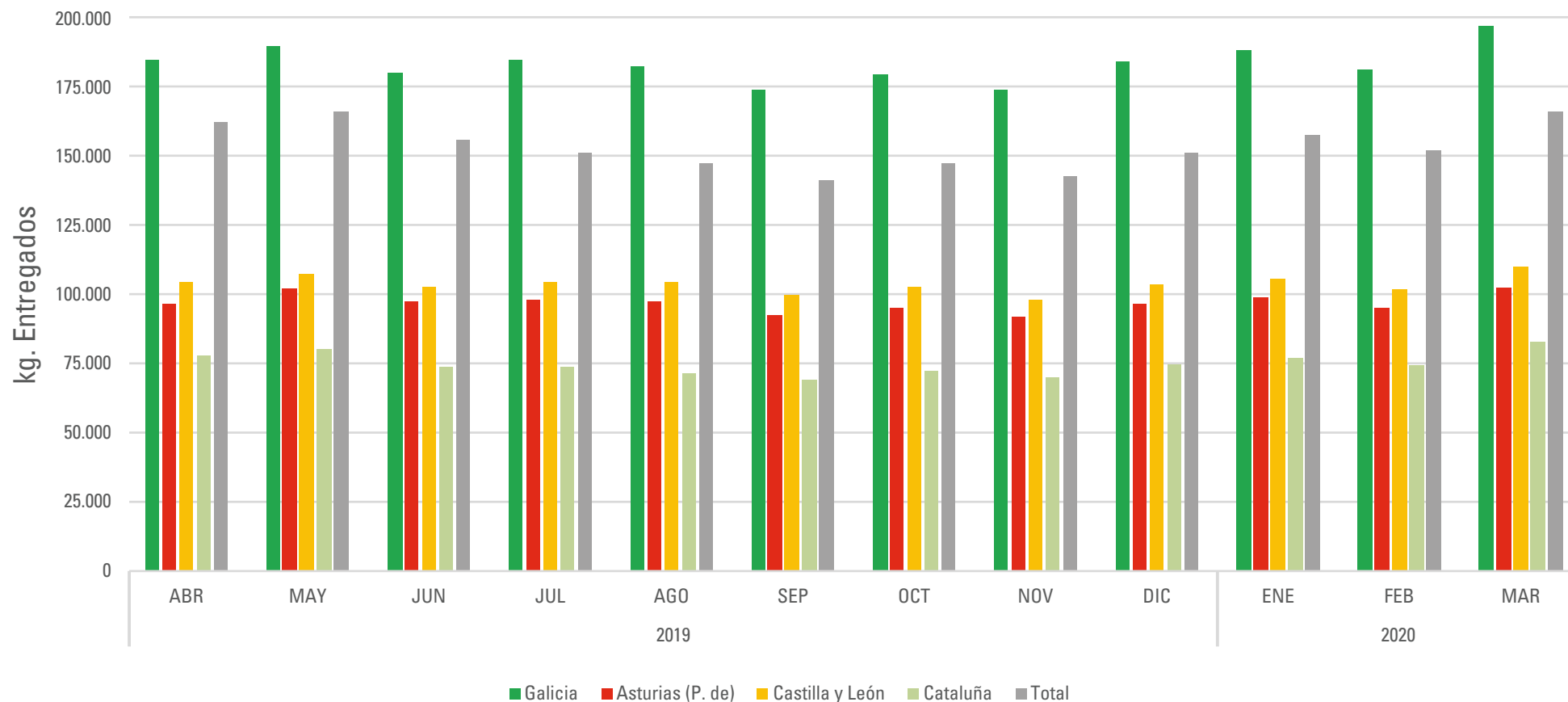
Fondo Español de Garantía Agraria O.A.

DECLARACIONES OBLIGATORIAS DEL SECTOR VACUNO DE LECHE

MARZO 2020

VI. GRÁFICA DE COMPRAS DE LECHE

Entregas por CC.AA comprador





VII. EVOLUCIÓN DE IMPORTE MEDIO DECLARADO POR COMUNIDAD AUTÓNOMA

EVOLUCIÓN (€/litro) (medias ponderadas) Año 2019-2020												
CC.AA	2019									2020		
	ABR	MAY	JUN	JUL	AGO	SEP	OCT	NOV	DIC	ENE	FEB	MAR
Andalucía	0,343	0,340	0,339	0,338	0,342	0,346	0,349	0,353	0,352	0,348	0,343	0,344
Aragón	0,319	0,318	0,316	0,313	0,312	0,319	0,325	0,331	0,336	0,334	0,332	0,333
Asturias (P. de)	0,349	0,349	0,346	0,344	0,344	0,349	0,352	0,357	0,357	0,356	0,353	0,354
Baleares (Illes)	0,319	0,324	0,324	0,321	0,328	0,332	0,328	0,330	0,326	0,354	0,317	0,319
Canarias	0,452	0,452	0,451	0,452	0,450	0,450	0,450	0,449	0,451	0,451	0,450	0,450
Cantabria	0,320	0,314	0,314	0,311	0,310	0,316	0,325	0,331	0,329	0,332	0,330	0,333
Castilla - La Mancha	0,340	0,335	0,330	0,327	0,329	0,335	0,344	0,352	0,359	0,349	0,348	0,348
Castilla y León	0,327	0,325	0,322	0,320	0,322	0,327	0,333	0,342	0,339	0,338	0,334	0,336
Cataluña	0,319	0,330	0,315	0,314	0,336	0,321	0,325	0,360	0,334	0,333	0,354	0,326
Extremadura	0,329	0,326	0,326	0,321	0,324	0,330	0,333	0,345	0,354	0,339	0,332	0,333
Galicia	0,315	0,313	0,311	0,309	0,310	0,315	0,321	0,326	0,327	0,326	0,324	0,323
Madrid (C. de)	0,330	0,328	0,326	0,324	0,326	0,333	0,342	0,348	0,359	0,347	0,341	0,344
Murcia (R. de)	0,324	0,327	0,330	0,323	0,326	0,328	0,332	0,331	0,332	0,332	0,328	0,327
Navarra (C.F. de)	0,327	0,323	0,323	0,321	0,326	0,331	0,334	0,337	0,336	0,336	0,335	0,335
País Vasco	0,345	0,341	0,340	0,341	0,343	0,348	0,348	0,352	0,352	0,351	0,354	0,354
Rioja (La)	0,328	0,331	0,328	0,335	0,332	0,342	0,346	0,346	0,344	0,347	0,334	0,333
Valenciana (C.)	0,345	0,338	0,331	0,326	0,339	0,338	0,343	0,349	0,358	0,350	0,344	0,344
Total	0,326	0,325	0,322	0,320	0,323	0,326	0,331	0,340	0,338	0,336	0,336	0,333

En el informe se muestran los importes medios ponderados percibidos por los ganaderos de la comunidad autónoma indicada, independientemente de la ubicación del comprador.



GOBIERNO DE ESPAÑA

MINISTERIO DE AGRICULTURA, PESCA Y ALIMENTACIÓN

SECRETARÍA GENERAL DE AGRICULTURA Y ALIMENTACIÓN

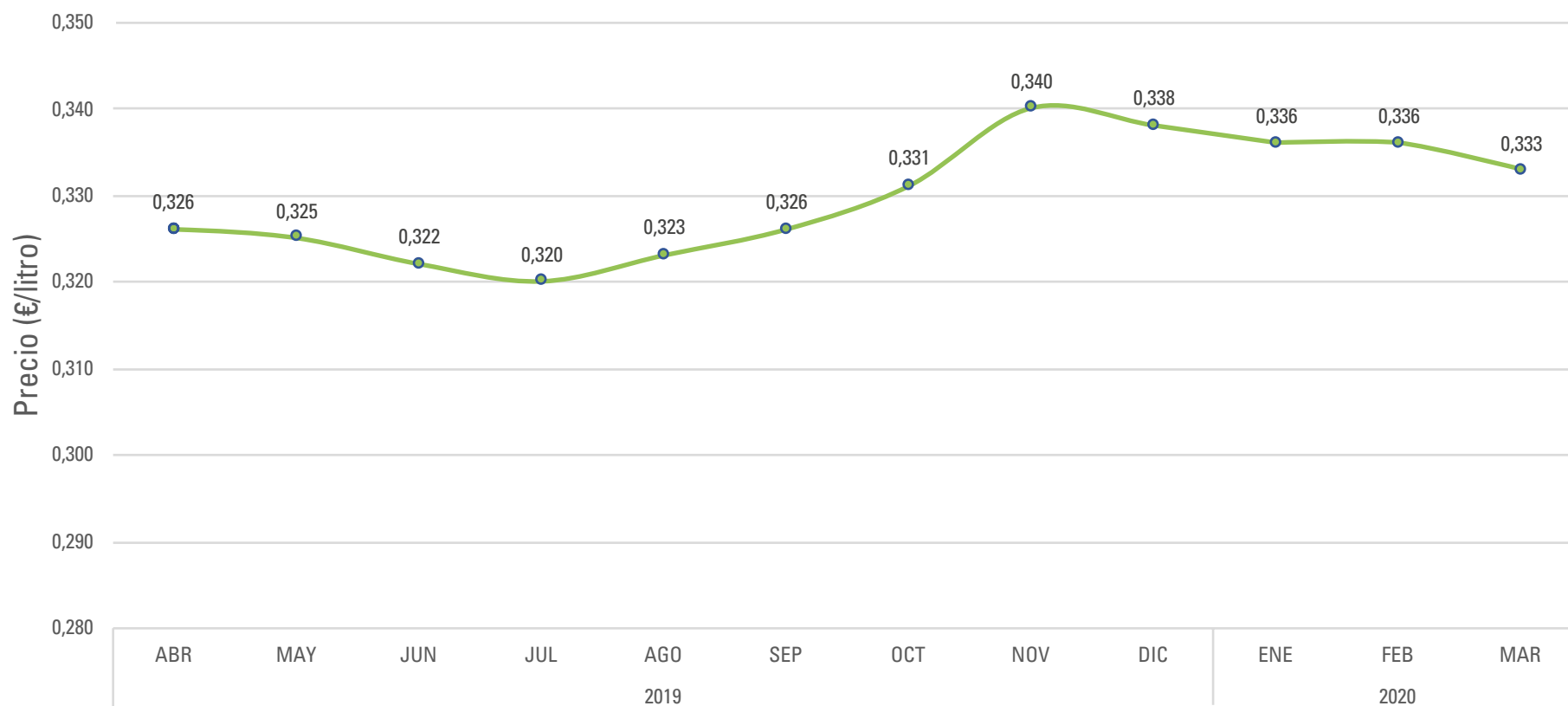
FONDO ESPAÑOL DE GARANTÍA AGRARIA O.A.

DECLARACIONES OBLIGATORIAS DEL SECTOR VACUNO DE LECHE

MARZO 2020

VIII. GRÁFICA EVOLUCIÓN IMPORTE MEDIO DECLARADO EN 2019-2020

Evolución del precio

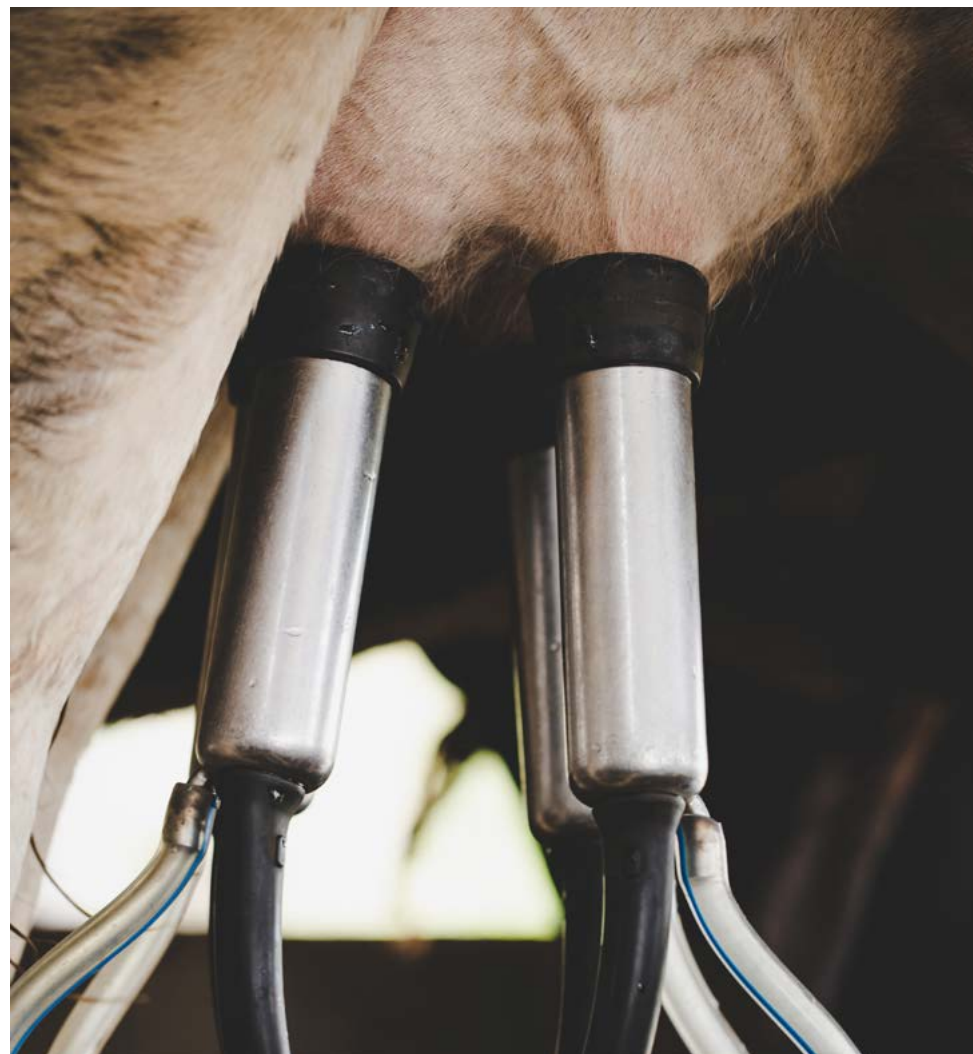




IX. EVOLUCIÓN DEL IMPORTE MEDIO DECLARADO POR MES Y AÑO

EVOLUCIÓN €/litro (medias ponderadas)

Mes	2016	2017	2018	2019	2020
Enero	0,308	0,316	0,329	0,330	0,336
Febrero	0,306	0,316	0,329	0,330	0,336
Marzo	0,303	0,314	0,325	0,326	0,333
Abril	0,297	0,313	0,318	0,326	-
Mayo	0,292	0,312	0,316	0,325	-
Junio	0,288	0,310	0,313	0,322	-
Julio	0,286	0,310	0,312	0,320	-
Agosto	0,290	0,316	0,314	0,323	-
Septiembre	0,296	0,322	0,317	0,326	-
Octubre	0,306	0,328	0,325	0,331	-
Noviembre	0,313	0,335	0,333	0,340	-
Diciembre	0,313	0,334	0,330	0,338	-
Total	0,300	0,319	0,322	0,328	0,335





Gobierno de España

Ministerio de Agricultura, Pesca y Alimentación

Secretaría General de Agricultura y Alimentación

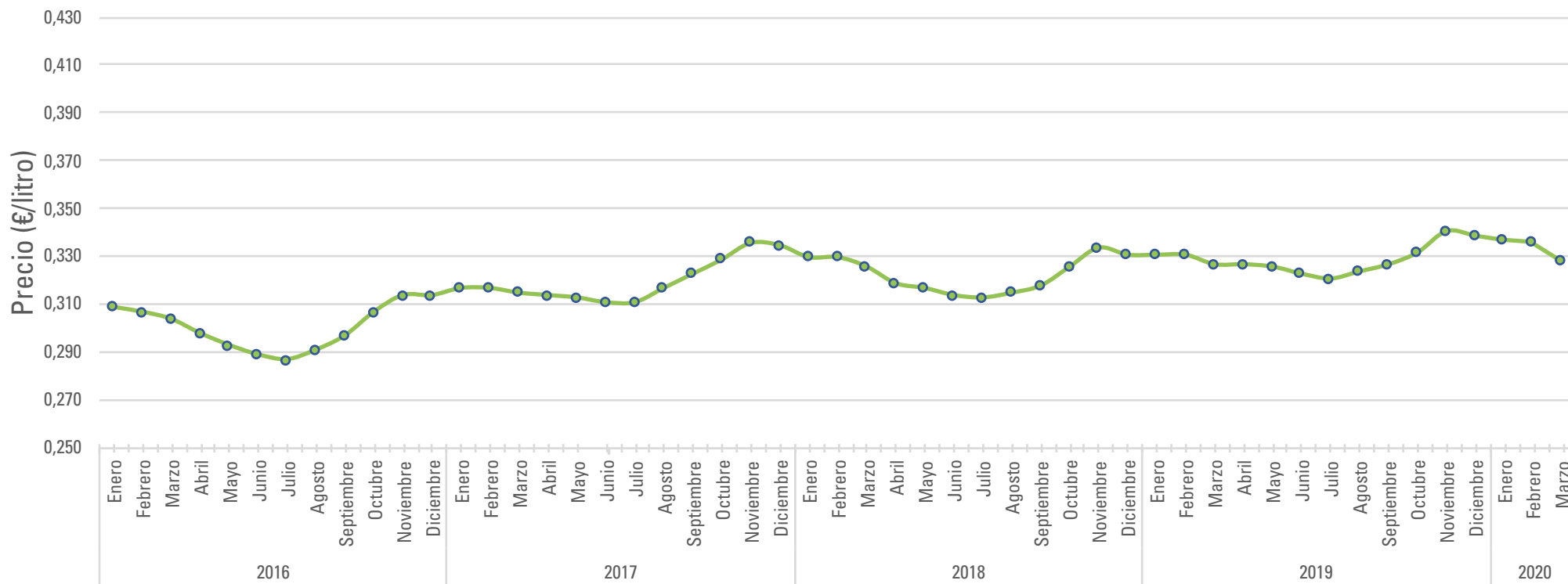
Fondo Español de Garantía Agraria O.A.

DECLARACIONES OBLIGATORIAS DEL SECTOR VACUNO DE LECHE

MARZO 2020

X. EVOLUCIÓN IMPORTE MEDIO DECLARADO DESDE 2016 A 2020

Evolución del precio





GOBIERNO
DE ESPAÑA

MINISTERIO
DE AGRICULTURA, PESCA
Y ALIMENTACIÓN

SECRETARÍA GENERAL
DE AGRICULTURA
Y ALIMENTACIÓN

FONDO ESPAÑOL
DE GARANTÍA AGRARIA O.A.

DECLARACIONES OBLIGATORIAS DEL SECTOR VACUNO DE LECHE

MARZO 2020

XI. Nº GANADEROS CON ENTREGAS

CC.AA	2019									2020		
	ABR	MAY	JUN	JUL	AGO	SEP	OCT	NOV	DIC	ENE	FEB	MAR
Andalucía	501	498	496	495	493	493	491	488	487	485	484	481
Aragón	53	52	51	50	51	49	50	49	50	49	48	48
Asturias (P. de)	1.703	1.699	1.694	1.683	1.672	1.662	1.654	1.640	1.632	1.618	1.609	1.607
Baleares (Illes)	120	120	119	112	111	112	112	113	113	113	113	114
Canarias	109	111	111	111	111	109	111	108	107	100	106	102
Cantabria	1.158	1.153	1.150	1.138	1.132	1.129	1.122	1.118	1.113	1.103	1.102	1.098
Castilla - La Mancha	176	176	176	176	174	173	172	171	170	170	169	168
Castilla y León	1.061	1.056	1.043	1.037	1.028	1.019	1.015	1.004	998	992	987	982
Cataluña	455	454	449	444	442	437	437	436	437	436	433	432
Extremadura	65	64	64	62	63	63	63	63	63	61	60	60
Galicia	7.409	7.381	7.356	7.321	7.282	7.249	7.212	7.186	7.147	7.092	7.061	7.040
Madrid (C. de)	42	42	42	41	41	40	40	40	40	40	40	40
Murcia (R. de)	22	22	22	22	22	20	20	21	20	22	20	21
Navarra (C.F. de)	152	150	148	148	148	146	145	144	143	143	143	143
País Vasco	303	302	301	299	298	297	297	294	292	292	290	287
Rioja (La)	9	9	9	9	9	9	9	9	9	9	9	9
Valenciana (C.)	24	24	22	22	22	22	22	22	22	20	20	20
*Otros	1	0	0	0	0	0	0	0	0	0	0	0
Total	13.363	13.313	13.253	13.170	13.099	13.029	12.972	12.906	12.843	12.745	12.694	12.652

* Ganaderos de Portugal.



XII. TOTAL LECHE PRODUCIDA POR COMUNIDAD AUTÓNOMA (t)

CC.AA	2019									2020		
	ABR	MAY	JUN	JUL	AGO	SEP	OCT	NOV	DIC	ENE	FEB	MAR
Andalucía	49.208,2	50.360,1	47.846,6	46.902,1	45.767,7	43.781,6	46.103,7	45.001,9	47.447,1	49.713,6	48.174,9	52.959,9
Aragón	13.963,4	14.471,2	13.442,2	13.602,0	13.233,4	12.900,0	13.324,3	12.584,9	13.293,8	13.777,1	13.090,4	14.845,7
Asturias (P. de)	47.727,8	49.575,1	47.255,6	47.466,6	46.747,3	44.383,7	45.836,6	43.926,5	46.424,7	47.576,2	45.922,3	49.722,6
Baleares (Illes)	5.104,6	4.670,9	3.763,5	3.491,6	2.889,2	2.951,9	3.541,8	3.823,4	4.495,0	4.933,8	4.889,4	5.217,6
Canarias	3.857,0	4.112,1	3.950,6	4.314,3	4.027,3	3.927,0	4.007,7	3.907,3	4.094,1	3.935,4	3.944,6	4.097,9
Cantabria	37.579,2	38.916,4	36.998,1	37.228,1	37.067,1	35.227,4	36.172,0	34.381,5	36.339,2	37.229,0	35.942,8	38.919,4
Castilla - La Mancha	23.369,8	24.049,2	22.774,5	22.347,2	22.164,3	21.002,1	21.745,1	21.139,7	22.489,1	23.375,1	22.590,9	24.656,0
Castilla y León	78.514,3	81.531,2	78.471,2	79.225,7	79.324,9	75.529,9	77.334,4	73.636,6	77.139,4	78.479,1	75.834,8	81.661,6
Cataluña	67.775,5	68.412,0	61.955,5	61.167,8	59.359,8	56.752,1	59.549,8	57.806,0	62.559,1	65.575,9	63.718,4	71.025,1
Extremadura	2.369,4	2.401,7	2.306,9	2.372,1	2.320,7	2.268,5	2.271,6	2.179,2	2.273,4	2.349,5	2.248,8	2.455,5
Galicia	236.779,6	243.958,6	232.657,4	236.363,2	234.271,4	224.061,9	231.024,0	223.327,0	235.377,4	240.731,0	231.820,1	251.521,3
Madrid (C. de)	5.334,6	5.510,8	5.403,4	5.301,1	5.322,2	5.045,3	5.152,3	4.946,9	5.163,5	5.232,2	5.140,7	5.450,3
Murcia (R. de)	6.444,7	6.379,3	5.702,1	5.482,5	4.851,7	4.622,8	4.817,8	5.013,0	5.650,5	6.041,7	6.068,4	6.788,0
Navarra (C.F. de)	21.467,0	22.201,9	20.954,0	21.198,7	21.292,5	20.355,4	20.942,3	20.211,5	21.270,6	21.851,8	21.008,2	22.466,7
País Vasco	14.822,1	15.055,2	14.246,9	14.275,2	14.089,6	13.480,2	14.060,5	13.607,0	14.479,0	14.939,8	14.218,3	15.488,0
Rioja (La)	2.028,7	2.075,3	1.966,2	1.930,8	1.946,8	1.876,6	2.005,3	1.897,5	2.016,1	1.932,4	1.941,6	2.188,6
Valenciana (C.)	7.944,0	8.004,7	7.178,7	6.979,2	6.300,3	6.133,9	6.520,0	6.518,9	6.973,6	7.243,8	7.163,8	7.958,0
*Otros	3,1	0,0	0,0	0,0	0,0	0,0	0,0	0,0	0,0	0,0	0,0	0,0
Total	624.292,9	641.685,8	606.873,2	609.648,3	600.976,3	574.300,4	594.409,1	573.908,7	607.485,6	624.917,3	603.718,4	657.422,1

* Ganaderos de Portugal.



XIII. CARACTERÍSTICAS CUALITATIVAS. MATERIA GRASA

CC.AA	2019									2020		
	ABR	MAY	JUN	JUL	AGO	SEP	OCT	NOV	DIC	ENE	FEB	MAR
Andalucía	3,65	3,56	3,50	3,51	3,56	3,67	3,75	3,86	3,83	3,78	3,66	3,65
Aragón	3,50	3,44	3,42	3,36	3,41	3,48	3,59	3,73	3,73	3,74	3,64	3,60
Asturias (P. de)	3,77	3,74	3,69	3,62	3,65	3,72	3,78	3,85	3,90	3,86	3,78	3,80
Baleares (Illes)	3,56	3,64	3,67	3,64	3,72	3,80	3,77	3,87	3,76	3,59	3,46	3,51
Canarias	3,75	3,72	3,59	3,52	3,55	3,60	3,66	3,66	3,73	3,75	3,62	3,61
Cantabria	3,69	3,63	3,62	3,56	3,58	3,68	3,74	3,83	3,78	3,80	3,74	3,78
Castilla - La Mancha	3,64	3,55	3,51	3,48	3,48	3,58	3,71	3,80	3,82	3,77	3,72	3,69
Castilla y León	3,51	3,47	3,42	3,38	3,45	3,52	3,60	3,69	3,69	3,67	3,60	3,57
Cataluña	3,55	3,48	3,47	3,46	3,49	3,58	3,64	3,77	3,77	3,74	3,61	3,57
Extremadura	3,68	3,58	3,53	3,46	3,50	3,54	3,60	3,81	3,82	3,78	3,71	3,68
Galicia	3,85	3,79	3,74	3,70	3,75	3,81	3,87	3,94	3,94	3,92	3,85	3,84
Madrid (C. de)	3,52	3,41	3,38	3,35	3,40	3,50	3,62	3,74	3,75	3,68	3,65	3,62
Murcia (R. de)	3,45	3,35	3,37	3,39	3,45	3,65	3,70	3,74	3,67	3,63	3,51	3,51
Navarra (C.F. de)	3,54	3,47	3,42	3,37	3,40	3,52	3,53	3,61	3,63	3,60	3,55	3,56
País Vasco	3,71	3,62	3,60	3,55	3,60	3,68	3,67	3,75	3,73	3,71	3,64	3,69
Rioja (La)	3,46	3,55	3,58	3,63	3,47	3,57	3,59	3,66	3,59	3,83	3,41	3,45
Valenciana (C.)	3,58	3,47	3,43	3,42	3,51	3,66	3,71	3,74	3,79	3,72	3,62	3,56
Total	3,70	3,64	3,60	3,56	3,61	3,69	3,75	3,84	3,84	3,81	3,73	3,71



XIV. CARACTERÍSTICAS CUALITATIVAS. PROTEÍNA

CC.AA	2019									2020		
	ABR	MAY	JUN	JUL	AGO	SEP	OCT	NOV	DIC	ENE	FEB	MAR
Andalucía	3,29	3,27	3,27	3,22	3,27	3,33	3,38	3,44	3,41	3,38	3,33	3,31
Aragón	3,33	3,31	3,27	3,22	3,25	3,33	3,40	3,48	3,44	3,43	3,36	3,33
Asturias (P. de)	3,23	3,24	3,22	3,19	3,20	3,25	3,30	3,34	3,32	3,30	3,25	3,27
Baleares (Illes)	3,26	3,21	3,17	3,10	3,13	3,22	3,21	3,23	3,22	3,22	3,22	3,22
Canarias	3,45	3,43	3,40	3,38	3,37	3,38	3,41	3,42	3,43	3,45	3,41	3,39
Cantabria	3,24	3,24	3,22	3,17	3,19	3,24	3,28	3,31	3,29	3,29	3,27	3,27
Castilla - La Mancha	3,32	3,27	3,25	3,20	3,24	3,31	3,37	3,45	3,47	3,38	3,33	3,32
Castilla y León	3,23	3,25	3,22	3,18	3,20	3,29	3,32	3,42	3,34	3,32	3,27	3,31
Cataluña	3,30	3,27	3,23	3,19	3,23	3,31	3,37	3,43	3,40	3,38	3,32	3,31
Extremadura	3,32	3,28	3,27	3,22	3,25	3,31	3,37	3,45	3,43	3,40	3,34	3,32
Galicia	3,28	3,27	3,26	3,23	3,24	3,28	3,32	3,36	3,35	3,33	3,29	3,30
Madrid (C. de)	3,22	3,22	3,21	3,15	3,19	3,26	3,30	3,39	3,39	3,33	3,27	3,27
Murcia (R. de)	3,29	3,27	3,29	3,26	3,30	3,37	3,45	3,48	3,42	3,40	3,31	3,28
Navarra (C.F. de)	3,20	3,22	3,18	3,18	3,21	3,26	3,28	3,39	3,35	3,35	3,30	3,28
País Vasco	3,19	3,19	3,17	3,21	3,23	3,28	3,29	3,33	3,31	3,30	3,26	3,24
Rioja (La)	3,21	3,26	3,22	3,24	3,30	3,47	3,49	3,49	3,42	3,37	3,23	3,23
Valenciana (C.)	3,24	3,24	3,21	3,18	3,25	3,29	3,34	3,39	3,37	3,34	3,29	3,29
Total	3,27	3,26	3,24	3,21	3,23	3,29	3,33	3,38	3,36	3,34	3,29	3,30



GOBIERNO
DE ESPAÑA

MINISTERIO
DE AGRICULTURA, PESCA
Y ALIMENTACIÓN

SECRETARÍA GENERAL
DE AGRICULTURA
Y ALIMENTACIÓN

FONDO ESPAÑOL
DE GARANTÍA AGRARIA O.A.

DECLARACIONES OBLIGATORIAS DEL SECTOR VACUNO DE LECHE

MARZO 2020

XV. DETALLE DE LA PRODUCCIÓN

Detalle mensual de producción (Ene – Mar 2020)

CC.AA	Producción (kg)	% sobre el total	Entregas misma CC.AA (kg)	% sobre total CC.AA	Entregas distinta CC.AA (kg)	% sobre total CC.AA
Andalucía	150.852.889	8,0	134.439.054	89,1	16.413.835	10,9
Aragón	41.713.147	2,2	13.777.092	33,0	27.936.055	67,0
Asturias (P. de)	143.221.097	7,6	127.773.443	89,2	15.447.654	10,8
Baleares (Illes)	15.040.737	0,8	15.040.737	100,0	0	0,0
Canarias	12.156.208	0,6	12.156.208	100,0	0	0,0
Cantabria	112.091.616	5,9	62.460.420	55,7	49.631.196	44,3
Castilla - La Mancha	70.621.991	3,7	49.486.243	70,1	21.135.748	29,9
Castilla y León	235.995.699	12,5	194.191.877	82,3	41.803.822	17,7
Cataluña	200.319.316	10,6	123.409.856	61,6	76.909.460	38,4
Extremadura	7.057.322	0,4	2.494.187	35,3	4.563.135	64,7
Galicia	724.092.271	38,4	465.196.546	64,2	258.895.725	35,8
Madrid (C. de)	15.823.126	0,8	4.023.312	25,4	11.799.814	74,6
Murcia (R. de)	18.898.213	1,0	16.881.379	89,3	2.016.834	10,7
Navarra (C.F. de)	65.326.595	3,5	29.238.576	44,8	36.088.019	55,2
País Vasco	44.646.645	2,4	43.278.624	96,9	1.368.021	3,1
Rioja (La)	6.062.608	0,3	1.280.756	21,1	4.781.852	78,9
Valenciana (C.)	22.379.491	1,2	2.367.410	10,6	20.012.081	89,4
TOTAL	1.886.298.971	100,0	1.297.495.720	68,8	588.803.251	31,2



GOBIERNO
DE ESPAÑA

MINISTERIO
DE AGRICULTURA, PESCA
Y ALIMENTACIÓN

SECRETARÍA GENERAL
DE AGRICULTURA
Y ALIMENTACIÓN

FONDO ESPAÑOL
DE GARANTÍA AGRARIA O.A.

DECLARACIONES OBLIGATORIAS DEL SECTOR VACUNO DE LECHE

MARZO 2020

NOTA ACLARATORIA

Los datos publicados proceden de las declaraciones mensuales realizadas por los compradores de leche de vaca de acuerdo con lo establecido en el Real Decreto 754/2005 hasta marzo de 2015 y el Real Decreto 319/2015 desde abril 2015.

En todos los casos se trata de datos provisionales, que pueden ser objeto de modificación como consecuencia de la depuración administrativa de los mismos, o de actuaciones de control realizadas. Únicamente tienen carácter informativo.

La materia grasa (%) hace referencia a la materia grasa media ponderada del periodo, como resultado del sumatorio de los litros entregados multiplicado por el porcentaje de materia grasa declarado, para cada productor, y dividido por el total de litros entregados.

La proteína (%) hace referencia a la proteína media ponderada del periodo, como resultado del sumatorio de los litros entregados multiplicado por el porcentaje de proteína declarado, para cada productor, y dividido por el total de litros entregados.

El "Nº Ganaderos" es el número de productores pertenecientes a una comunidad autónoma que han realizado entregas según lo declarado por los compradores. Si un productor entrega leche a varios compradores, se computa una única vez.

El "Nº Compradores" es el número de compradores que han declarado entregas en cada comunidad autónoma.

El "Importe medio declarado" en €/litro se calcula, a nivel de productor, a partir de las declaraciones mensuales de entregas de leche a compradores, dividiendo el importe liquidado en euros entre los litros entregados. Dichos importes incluyen bonificaciones y penalizaciones por calidad pero no IVA ni otros impuestos.

Únicamente se han tenido en cuenta los ganaderos que han percibido por sus entregas importes medios comprendidos en el intervalo entre 0,1 y 0,7 €/litro.

La "leche producida por comunidad autónoma" hace referencia a la comunidad autónoma del productor, considerando la dirección de este declarada por el comprador.

Para más información puede visitar nuestra página Web: <http://www.fega.es>