

DECLARACIONES OBLIGATORIAS DEL SECTOR VACUNO DE LECHE

ABRIL 2020



GOBIERNO
DE ESPAÑA

MINISTERIO
DE AGRICULTURA, PESCA
Y ALIMENTACIÓN

SECRETARÍA GENERAL
DE AGRICULTURA
Y ALIMENTACIÓN

FONDO ESPAÑOL
DE GARANTÍA AGRARIA O.A.



Aviso Legal: los contenidos de esta publicación podrán ser reutilizados, citando la fuente y la fecha, en su caso, de la última actualización.



MINISTERIO DE AGRICULTURA, PESCA Y ALIMENTACIÓN

Edita:

© Ministerio de Agricultura, Pesca y Alimentación.
Secretaría General Técnica
Centro de Publicaciones

Catálogo de Publicaciones de la Administración General del Estado:

<http://publicacionesoficiales.boe.es/>

NIPO: 00319047X



ÍNDICE

I. Introducción.....	4	IX. Evolución de importe medio declarado por mes y año.....	12
II. Datos generales - Comparación con año anterior.....	5	X. Evolución importe medio declarado desde 2016 a 2020.....	13
III. Evolución de entregas mensuales por años.....	6	XI. Nº ganaderos con entregas.....	14
IV. Nº compradores con leche declarada.....	7	XII. Total leche producida por comunidad autónoma (t).....	15
V. Total leche declarada por compradores (t).....	8	XIII. Características cualitativas. Materia grasa.....	16
VI. Gráfica de compras de leche.....	9	XIV. Características cualitativas. Proteína.....	17
VII. Evolución de importe medio declarado por CC.AA.....	10	XV. Detalle de la producción.....	18
VIII. Gráfica evolución importe medio declarado en 2019-2020.....	11	Nota aclaratoria.....	19



I. INTRODUCCIÓN

El informe analiza, en los 12 últimos meses, los datos aportados por los compradores que recogen leche en España, en las declaraciones obligatorias de entregas mensuales de leche que establece el Real Decreto 319/2015, de 24 de abril, sobre declaraciones obligatorias a efectuar por primeros compradores y productores de leche y productos lácteos de vaca, oveja y cabra.

Los datos son provisionales, susceptibles de actualización por posibles cambios en las declaraciones presentadas, o por la depuración de las mismas.



II. DATOS GENERALES - Comparación con año anterior

	MAY	JUN	JUL	AGO	SEP	OCT	NOV	DIC	ENE	FEB	MAR	ABR
Entregas de leche en 2018 (2019) (t.)	638.185,3	602.002,4	605.922,6	585.158,7	554.810,8	574.251,0	554.242,4	587.801,9	602.570,7	560.174,4	634.497,9	624.292,9
Entregas de leche en 2019 (2020) (t.)	641.685,8	606.881,4	609.659,7	600.986,2	574.314,5	594.423,9	573.927,2	607.505,3	625.174,5	603.754,1	657.641,8	639.961,1
Variación respecto mismo mes período anterior (%)	0,5	0,8	0,6	2,7	3,5	3,5	3,6	3,4	3,8	7,8	3,6	2,5
Mills (Kg.) acum. en 2018 (2019)	3.056,6	3.658,6	4.264,5	4.849,7	5.404,5	5.978,8	6.533,0	7.120,8	602,6	1.162,7	1.797,2	2.421,5
Mills (Kg.) acum. en 2019 (2020)	3.063,2	3.670,1	4.279,8	4.880,7	5.455,1	6.049,5	6.623,4	7.230,9	625,2	1.228,9	1.886,6	2.526,5
Variación respecto mismo mes período anterior (%)	0,2	0,3	0,4	0,6	0,9	1,2	1,4	1,5	3,8	5,7	5,0	4,3
Importe medio declarado (€/ litro)	0,325	0,322	0,320	0,323	0,326	0,331	0,340	0,338	0,336	0,336	0,333	0,332
Materia grasa (%)	3,64	3,60	3,56	3,61	3,69	3,75	3,84	3,84	3,81	3,73	3,71	3,70
Proteína (%)	3,26	3,24	3,21	3,23	3,29	3,33	3,38	3,36	3,34	3,29	3,30	3,29
Compradores que declaran entregas (Nº)	332	333	326	320	321	325	323	315	317	307	303	272
Ganaderos con entregas (Nº)	13.313	13.253	13.170	13.099	13.029	12.972	12.908	12.845	12.759	12.697	12.661	12.581

* Si se reducen las entregas de febrero 2020 en un día por ser año bisiesto, el incremento de entregas de febrero 2020 respecto a febrero 2019 es del 4,1%.



GOBIERNO DE ESPAÑA

MINISTERIO DE AGRICULTURA, PESCA Y ALIMENTACIÓN

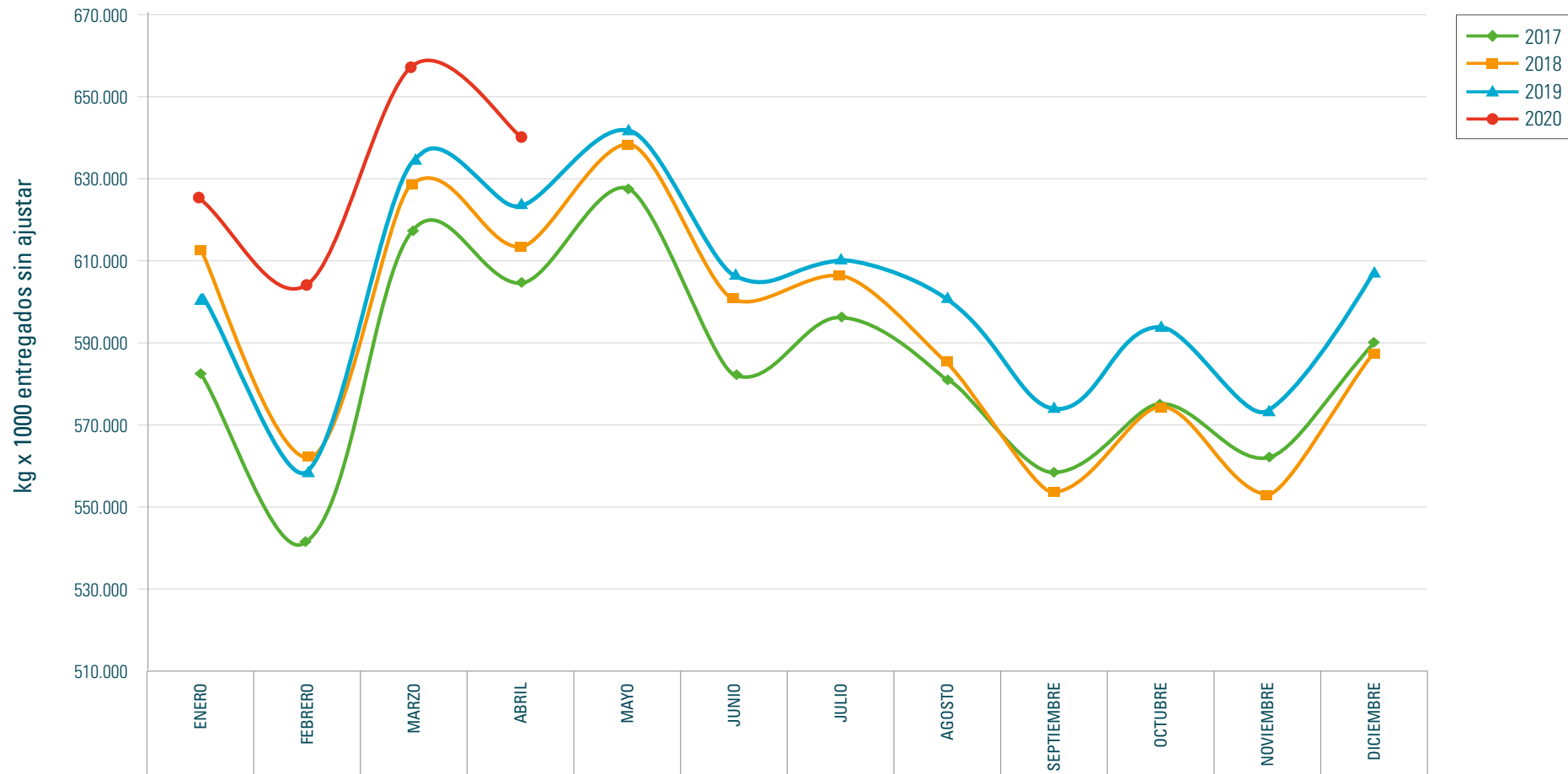
SECRETARÍA GENERAL DE AGRICULTURA Y ALIMENTACIÓN

FONDO ESPAÑOL DE GARANTÍA AGRARIA O.A.

DECLARACIONES OBLIGATORIAS DEL SECTOR VACUNO DE LECHE

ABRIL 2020

III. EVOLUCIÓN DE ENTREGAS MENSUALES POR AÑOS





IV. N° COMPRADORES CON LECHE DECLARADA

AÑO	2019								2020			
	MAY	JUN	JUL	AGO	SEP	OCT	NOV	DIC	ENE	FEB	MAR	ABR
Andalucía	18	19	18	17	18	19	19	18	19	17	17	14
Aragón	6	6	5	6	6	5	6	5	6	5	5	5
Asturias (P. de)	26	26	25	25	24	24	24	24	23	23	23	21
Baleares (Illes)	8	8	8	8	8	8	8	8	8	8	8	7
Canarias	23	23	23	21	21	21	20	20	19	19	19	13
Cantabria	31	29	29	32	29	30	28	28	29	29	26	21
Castilla - La Mancha	17	18	18	17	16	17	17	17	18	17	18	17
Castilla y León	45	44	43	42	43	44	43	43	41	41	41	40
Cataluña	65	66	65	64	65	65	66	63	65	61	58	51
Extremadura	4	4	3	3	3	3	3	3	3	2	2	1
Galicia	47	48	48	47	47	48	49	48	46	46	47	46
Madrid (C. de)	8	8	7	6	7	7	7	7	7	6	6	6
Murcia (R. de)	6	6	6	6	6	6	7	6	7	6	6	6
Navarra (C.F. de)	4	4	4	4	4	4	4	4	4	4	4	3
País Vasco	13	13	13	12	13	13	12	11	10	10	10	10
Rioja (La)	1	1	1	1	1	1	1	1	1	1	1	1
Valenciana (C.)	10	10	10	9	10	10	9	9	11	12	12	10
Total	332	333	326	320	321	325	323	315	317	307	303	272



GOBIERNO
DE ESPAÑA

MINISTERIO
DE AGRICULTURA, PESCA
Y ALIMENTACIÓN

SECRETARÍA GENERAL
DE AGRICULTURA
Y ALIMENTACIÓN

FONDO ESPAÑOL
DE GARANTÍA AGRARIA O.A.

DECLARACIONES OBLIGATORIAS DEL SECTOR VACUNO DE LECHE

ABRIL 2020

V. TOTAL LECHE DECLARADA POR COMPRADORES (t)

AÑO	2019								2020			
	MAY	JUN	JUL	AGO	SEP	OCT	NOV	DIC	ENE	FEB	MAR	ABR
Andalucía	46.497,3	44.223,1	43.519,4	42.420,1	40.658,0	42.674,6	41.589,2	43.876,5	46.889,2	45.691,9	50.252,9	48.968,4
Aragón	7.567,8	6.708,0	6.805,6	6.502,0	6.348,8	6.456,5	6.239,5	6.658,7	7.063,0	6.727,9	7.784,7	8.178,5
Asturias (P. de)	101.537,9	96.605,3	97.488,4	96.957,9	92.050,5	94.794,2	91.191,5	96.160,1	98.255,1	94.731,6	102.431,1	89.807,6
Baleares (Illes)	4.708,5	3.791,2	3.517,1	2.908,9	2.979,8	3.571,7	3.852,6	4.525,0	4.969,6	4.927,9	5.262,6	5.009,9
Canarias	4.112,1	3.958,8	4.325,6	4.037,2	3.941,1	4.022,5	3.925,8	4.113,8	4.117,6	3.949,0	4.226,2	3.877,8
Cantabria	17.178,9	16.215,8	16.437,5	16.254,5	15.266,5	15.623,2	14.546,6	20.412,6	21.008,0	20.288,5	21.992,4	21.747,9
Castilla - La Mancha	21.747,8	20.714,3	20.381,2	20.167,0	19.124,1	19.788,3	19.061,2	20.249,8	20.583,0	19.944,6	21.766,1	21.051,4
Castilla y León	106.829,7	102.285,7	103.966,5	103.855,7	99.401,5	102.412,1	97.701,6	103.068,8	105.420,0	101.639,6	109.730,1	107.005,4
Cataluña	79.405,9	73.345,0	73.403,1	71.241,3	68.608,4	71.586,4	69.393,3	74.078,0	76.332,8	74.463,3	82.230,7	80.389,0
Extremadura	907,6	844,5	881,0	843,2	828,5	795,6	789,9	827,8	832,2	802,8	859,2	824,8
Galicia	188.735,3	179.520,8	183.998,0	181.762,1	173.406,2	179.105,3	173.646,8	183.512,3	188.347,8	181.163,7	197.307,0	202.202,7
Madrid (C. de)	7.057,5	6.734,4	6.706,2	6.706,9	6.403,2	6.554,1	6.263,8	6.573,2	6.749,5	6.542,7	6.988,2	6.844,3
Murcia (R. de)	6.133,5	5.465,4	5.285,5	4.663,3	4.472,9	4.692,7	4.923,7	5.568,9	5.921,7	5.773,1	6.473,0	5.897,5
Navarra (C.F. de)	11.089,1	10.428,5	10.556,0	10.726,7	10.310,2	10.693,7	10.272,7	10.711,7	10.779,4	10.332,2	11.003,9	9.689,1
País Vasco	36.496,1	34.482,5	30.788,7	30.461,7	28.933,1	30.008,6	28.936,0	25.534,3	26.281,8	25.229,4	27.574,7	26.899,9
Rioja (La)	653,2	608,5	710,0	717,8	685,8	716,8	697,2	768,9	762,8	763,8	879,7	877,4
Valenciana (C.)	1.027,6	949,8	890,0	759,9	895,8	927,7	895,7	865,0	860,9	782,0	879,4	689,6
Total	641.685,8	606.881,4	609.659,7	600.986,2	574.314,5	594.423,9	573.927,2	607.505,3	625.174,5	603.754,1	657.641,8	639.961,1



Gobierno de España

Ministerio de Agricultura, Pesca y Alimentación

Secretaría General de Agricultura y Alimentación

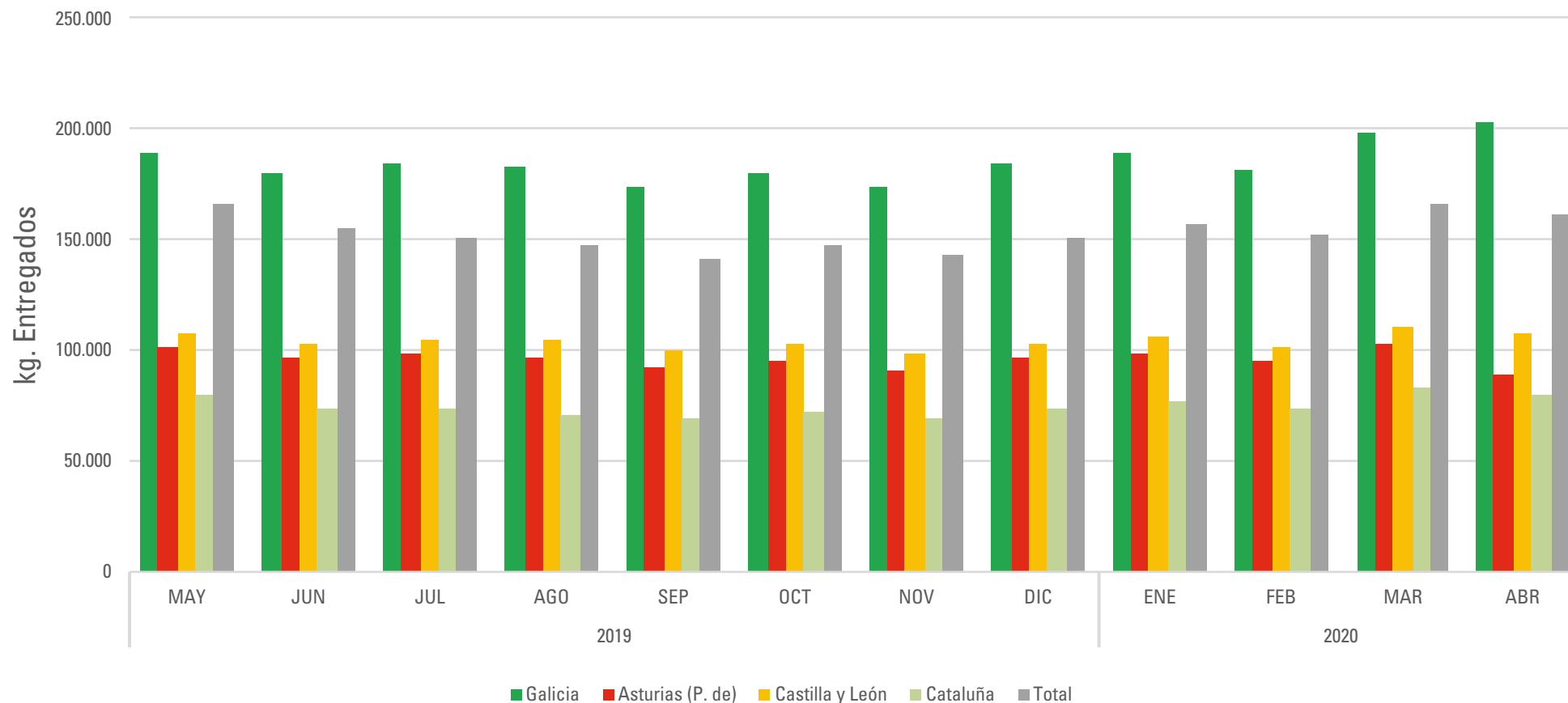
Fondo Español de Garantía Agraria O.A.

DECLARACIONES OBLIGATORIAS DEL SECTOR VACUNO DE LECHE

ABRIL 2020

VI. GRÁFICA DE COMPRAS DE LECHE

Entregas por CC.AA comprador





VII. EVOLUCIÓN DE IMPORTE MEDIO DECLARADO POR COMUNIDAD AUTÓNOMA

EVOLUCIÓN (€/litro) (medias ponderadas) Año 2019-2020												
AÑO	2019							2020				
CC.AA	MAY	JUN	JUL	AGO	SEP	OCT	NOV	DIC	ENE	FEB	MAR	ABR
Andalucía	0,340	0,339	0,338	0,342	0,346	0,349	0,353	0,352	0,348	0,343	0,344	0,342
Aragón	0,318	0,316	0,313	0,312	0,319	0,325	0,331	0,336	0,334	0,332	0,333	0,327
Asturias (P. de)	0,349	0,346	0,344	0,344	0,349	0,352	0,357	0,357	0,356	0,353	0,354	0,351
Baleares (Illes)	0,324	0,324	0,321	0,328	0,332	0,328	0,330	0,326	0,354	0,317	0,319	0,318
Canarias	0,452	0,451	0,452	0,450	0,450	0,450	0,450	0,451	0,451	0,450	0,449	0,445
Cantabria	0,314	0,314	0,311	0,310	0,316	0,325	0,331	0,329	0,332	0,330	0,333	0,327
Castilla - La Mancha	0,335	0,330	0,327	0,329	0,335	0,344	0,352	0,359	0,349	0,348	0,348	0,344
Castilla y León	0,325	0,322	0,320	0,322	0,327	0,333	0,342	0,339	0,338	0,334	0,336	0,332
Cataluña	0,330	0,315	0,314	0,336	0,321	0,325	0,360	0,334	0,333	0,354	0,326	0,324
Extremadura	0,326	0,326	0,321	0,324	0,330	0,333	0,345	0,354	0,339	0,332	0,333	0,331
Galicia	0,313	0,311	0,309	0,310	0,315	0,321	0,326	0,327	0,326	0,324	0,323	0,324
Madrid (C. de)	0,328	0,326	0,324	0,326	0,333	0,342	0,348	0,359	0,347	0,341	0,344	0,343
Murcia (R. de)	0,327	0,330	0,323	0,326	0,328	0,332	0,331	0,332	0,332	0,328	0,327	0,332
Navarra (C.F. de)	0,323	0,323	0,321	0,326	0,331	0,334	0,337	0,336	0,336	0,335	0,335	0,332
País Vasco	0,341	0,340	0,341	0,343	0,348	0,348	0,352	0,352	0,351	0,354	0,354	0,354
Rioja (La)	0,331	0,328	0,335	0,332	0,342	0,346	0,346	0,344	0,347	0,334	0,333	0,342
Valenciana (C.)	0,338	0,331	0,326	0,339	0,338	0,343	0,349	0,358	0,350	0,344	0,344	0,338
Total	0,325	0,322	0,320	0,323	0,326	0,331	0,340	0,338	0,336	0,336	0,333	0,332

En el informe se muestran los importes medios ponderados percibidos por los ganaderos de la comunidad autónoma indicada, independientemente de la ubicación del comprador.



GOBIERNO DE ESPAÑA

MINISTERIO DE AGRICULTURA, PESCA Y ALIMENTACIÓN

SECRETARÍA GENERAL DE AGRICULTURA Y ALIMENTACIÓN

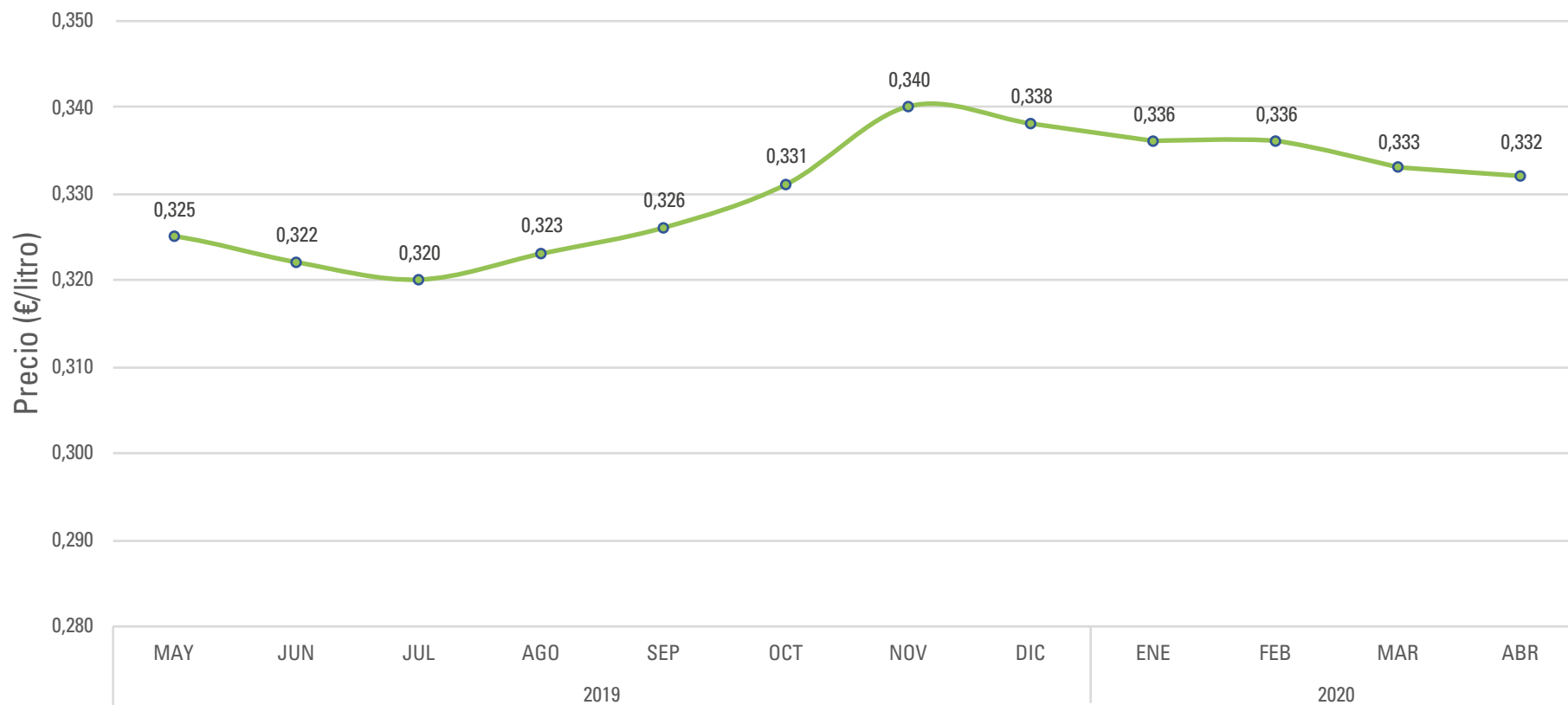
FONDO ESPAÑOL DE GARANTÍA AGRARIA O.A.

DECLARACIONES OBLIGATORIAS DEL SECTOR VACUNO DE LECHE

ABRIL 2020

VIII. GRÁFICA EVOLUCIÓN IMPORTE MEDIO DECLARADO EN 2019-2020

Evolución del precio

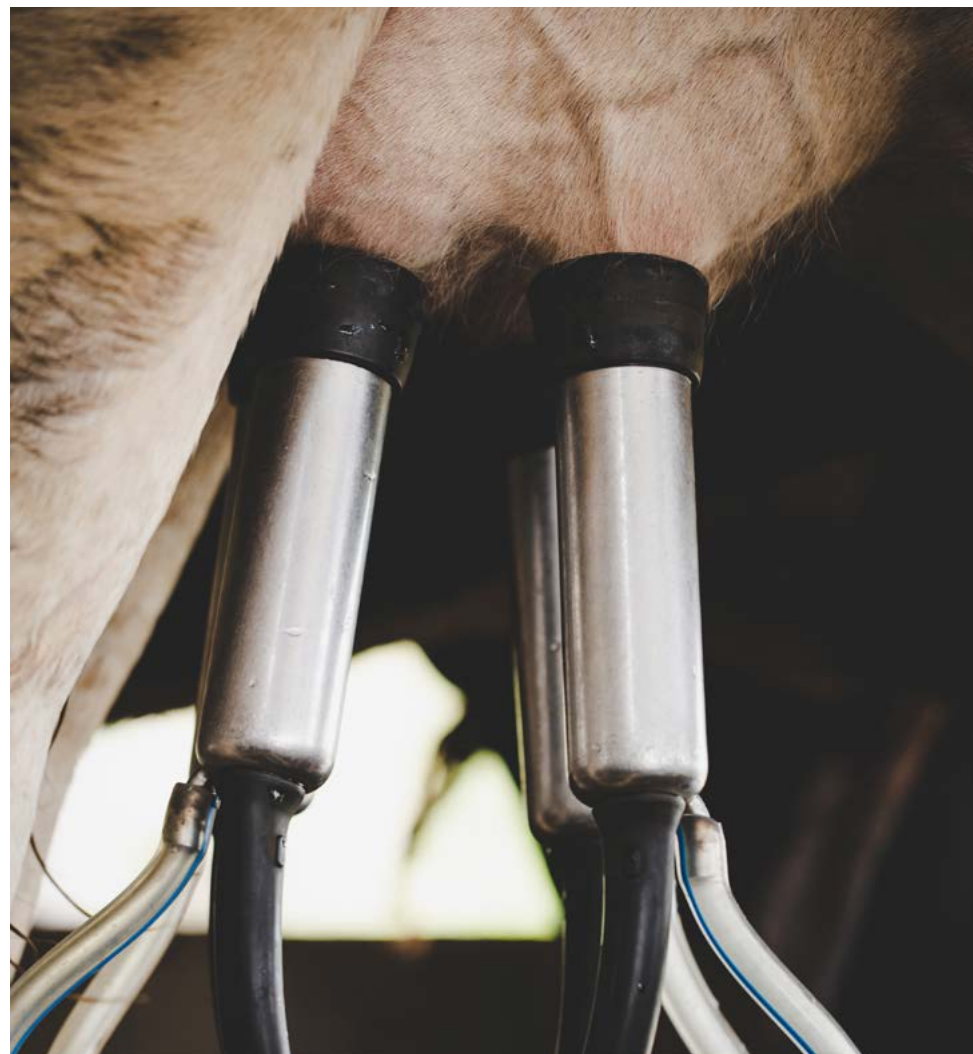




IX. EVOLUCIÓN DEL IMPORTE MEDIO DECLARADO POR MES Y AÑO

EVOLUCIÓN €/litro (medias ponderadas)

Mes	2016	2017	2018	2019	2020
Enero	0,308	0,316	0,329	0,330	0,336
Febrero	0,306	0,316	0,329	0,330	0,336
Marzo	0,303	0,314	0,325	0,326	0,333
Abril	0,297	0,313	0,318	0,326	0,332
Mayo	0,292	0,312	0,316	0,325	-
Junio	0,288	0,310	0,313	0,322	-
Julio	0,286	0,310	0,312	0,320	-
Agosto	0,290	0,316	0,314	0,323	-
Septiembre	0,296	0,322	0,317	0,326	-
Octubre	0,306	0,328	0,325	0,331	-
Noviembre	0,313	0,335	0,333	0,340	-
Diciembre	0,313	0,334	0,330	0,338	-
Total	0,300	0,319	0,322	0,328	0,334





GOBIERNO DE ESPAÑA

MINISTERIO DE AGRICULTURA, PESCA Y ALIMENTACIÓN

SECRETARÍA GENERAL DE AGRICULTURA Y ALIMENTACIÓN

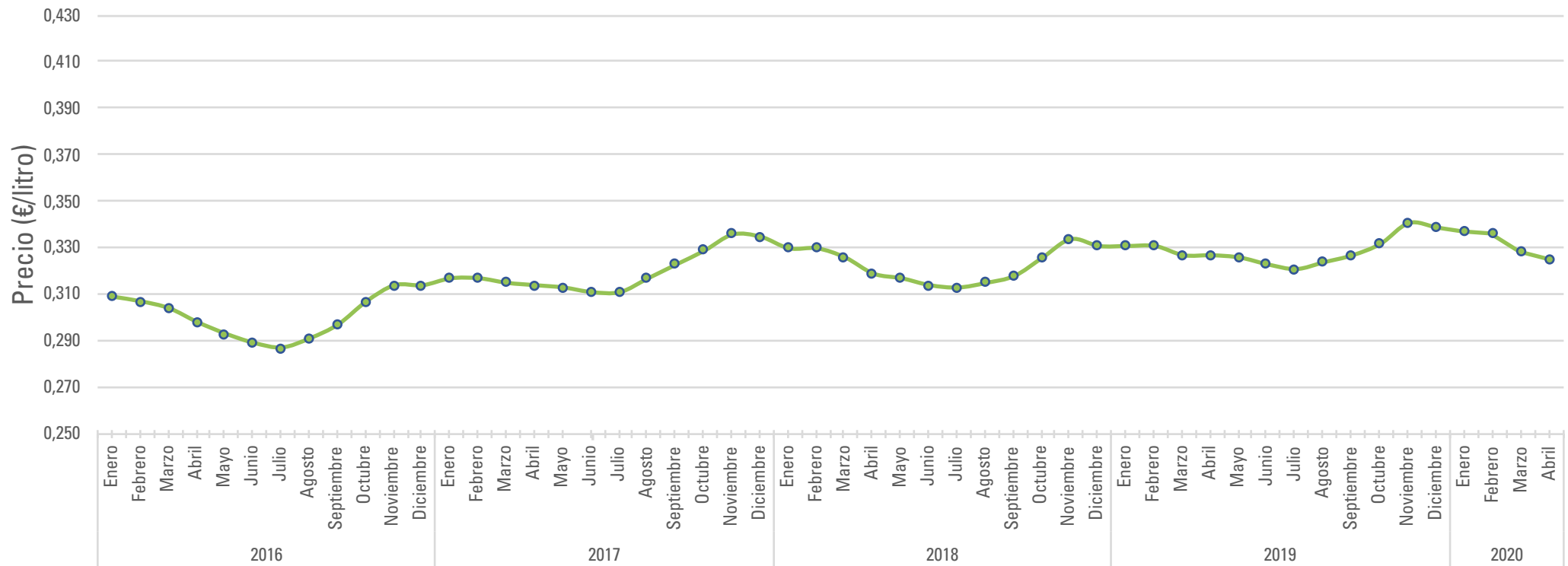
FONDO ESPAÑOL DE GARANTÍA AGRARIA O.A.

DECLARACIONES OBLIGATORIAS DEL SECTOR VACUNO DE LECHE

ABRIL 2020

X. EVOLUCIÓN IMPORTE MEDIO DECLARADO DESDE 2016 A 2020

Evolución del precio





GOBIERNO
DE ESPAÑA

MINISTERIO
DE AGRICULTURA, PESCA
Y ALIMENTACIÓN

SECRETARÍA GENERAL
DE AGRICULTURA
Y ALIMENTACIÓN

FONDO ESPAÑOL
DE GARANTÍA AGRARIA O.A.

DECLARACIONES OBLIGATORIAS DEL SECTOR VACUNO DE LECHE

ABRIL 2020

XI. Nº GANADEROS CON ENTREGAS

AÑO	2019								2020			
	MAY	JUN	JUL	AGO	SEP	OCT	NOV	DIC	ENE	FEB	MAR	ABR
Andalucía	498	496	495	493	493	491	488	487	485	484	483	482
Aragón	52	51	50	51	49	50	49	50	49	48	48	48
Asturias (P. de)	1.699	1.694	1.683	1.672	1.662	1.654	1.640	1.632	1.618	1.609	1.607	1.601
Baleares (Illes)	120	119	112	111	112	112	113	113	113	113	114	114
Canarias	111	111	111	111	109	111	110	109	110	108	108	96
Cantabria	1.153	1.150	1.138	1.132	1.129	1.122	1.118	1.113	1.103	1.102	1.098	1.091
Castilla - La Mancha	176	176	176	174	173	172	171	170	170	169	168	167
Castilla y León	1.056	1.043	1.037	1.028	1.019	1.015	1.004	998	992	987	982	974
Cataluña	454	449	444	442	437	437	436	437	437	434	433	428
Extremadura	64	64	62	63	63	63	63	63	62	60	60	59
Galicia	7.381	7.356	7.321	7.282	7.249	7.212	7.186	7.147	7.092	7.061	7.040	7.012
Madrid (C. de)	42	42	41	41	40	40	40	40	40	40	40	40
Murcia (R. de)	22	22	22	22	20	20	21	20	22	20	21	21
Navarra (C.F. de)	150	148	148	148	146	145	144	143	143	143	143	133
País Vasco	302	301	299	298	297	297	294	292	293	290	287	286
Rioja (La)	9	9	9	9	9	9	9	9	9	9	9	9
Valenciana (C.)	24	22	22	22	22	22	22	22	21	20	20	20
*Otros	0	0	0	0	0	0	0	0	0	0	0	0
Total	13.313	13.253	13.170	13.099	13.029	12.972	12.908	12.845	12.759	12.697	12.661	12.581

* Ganaderos de Portugal.



GOBIERNO DE ESPAÑA

MINISTERIO DE AGRICULTURA, PESCA Y ALIMENTACIÓN

SECRETARÍA GENERAL DE AGRICULTURA Y ALIMENTACIÓN

FONDO ESPAÑOL DE GARANTÍA AGRARIA O.A.

DECLARACIONES OBLIGATORIAS DEL SECTOR VACUNO DE LECHE

ABRIL 2020

XII. TOTAL LECHE PRODUCIDA POR COMUNIDAD AUTÓNOMA (t)

AÑO	2019								2020			
	MAY	JUN	JUL	AGO	SEP	OCT	NOV	DIC	ENE	FEB	MAR	ABR
Andalucía	50.360,1	47.846,6	46.902,1	45.767,7	43.781,6	46.103,7	45.001,9	47.447,1	49.718,0	48.174,9	53.014,0	51.410,4
Aragón	14.471,2	13.442,2	13.602,0	13.233,4	12.900,0	13.324,3	12.584,9	13.293,8	13.777,1	13.090,4	14.845,7	14.499,1
Asturias (P. de)	49.575,1	47.255,6	47.466,6	46.747,3	44.383,7	45.836,6	43.926,5	46.424,7	47.576,2	45.922,3	49.722,6	48.959,0
Baleares (Illes)	4.670,9	3.763,5	3.491,6	2.889,2	2.951,9	3.541,8	3.823,4	4.495,0	4.933,8	4.889,4	5.217,6	4.964,3
Canarias	4.112,1	3.958,8	4.325,6	4.037,2	3.941,1	4.022,5	3.925,8	4.113,8	4.117,6	3.949,0	4.226,2	3.877,8
Cantabria	38.916,4	36.998,1	37.228,1	37.067,1	35.227,4	36.172,0	34.381,5	36.339,2	37.229,5	35.943,1	38.922,2	38.133,2
Castilla - La Mancha	24.049,2	22.774,5	22.347,2	22.164,3	21.002,1	21.745,1	21.139,7	22.489,1	23.375,1	22.590,9	24.656,0	23.948,6
Castilla y León	81.531,2	78.471,2	79.225,7	79.324,9	75.529,9	77.334,4	73.636,6	77.139,4	78.499,2	75.834,8	81.661,6	79.235,8
Cataluña	68.412,0	61.955,5	61.167,8	59.359,8	56.752,1	59.549,8	57.806,0	62.559,1	65.588,0	63.749,2	71.059,6	69.544,6
Extremadura	2.401,7	2.306,9	2.372,1	2.320,7	2.268,5	2.271,6	2.179,2	2.273,4	2.353,0	2.248,8	2.455,5	2.356,6
Galicia	243.958,6	232.657,4	236.363,2	234.271,4	224.061,9	231.024,0	223.327,0	235.377,4	240.750,8	231.820,1	251.521,3	246.064,8
Madrid (C. de)	5.510,8	5.403,4	5.301,1	5.322,2	5.045,3	5.152,3	4.946,9	5.163,5	5.232,2	5.140,7	5.450,3	5.255,4
Murcia (R. de)	6.379,3	5.702,1	5.482,5	4.851,7	4.622,8	4.817,8	5.013,0	5.650,5	6.041,7	6.068,4	6.788,0	6.161,2
Navarra (C.F. de)	22.201,9	20.954,0	21.198,7	21.292,5	20.355,4	20.942,3	20.211,5	21.270,6	21.851,8	21.008,2	22.466,7	20.619,9
País Vasco	15.055,2	14.246,9	14.275,2	14.089,6	13.480,2	14.060,5	13.607,0	14.479,0	14.940,4	14.218,3	15.488,0	15.016,4
Rioja (La)	2.075,3	1.966,2	1.930,8	1.946,8	1.876,6	2.005,3	1.897,5	2.016,1	1.932,4	1.941,6	2.188,6	2.213,5
Valenciana (C.)	8.004,7	7.178,7	6.979,2	6.300,3	6.133,9	6.520,0	6.518,9	6.973,6	7.257,7	7.163,8	7.958,0	7.700,3
*Otros	0,0	0,0	0,0	0,0	0,0	0,0	0,0	0,0	0,0	0,0	0,0	0,0
Total	641.685,8	606.881,4	609.659,7	600.986,2	574.314,5	594.423,9	573.927,2	607.505,3	625.174,5	603.754,1	657.641,8	639.961,1

* Ganaderos de Portugal.



XIII. CARACTERÍSTICAS CUALITATIVAS. MATERIA GRASA

AÑO	2019								2020			
	MAY	JUN	JUL	AGO	SEP	OCT	NOV	DIC	ENE	FEB	MAR	ABR
Andalucía	3,56	3,50	3,51	3,56	3,67	3,75	3,86	3,83	3,78	3,66	3,65	3,64
Aragón	3,44	3,42	3,36	3,41	3,48	3,59	3,73	3,73	3,74	3,64	3,60	3,58
Asturias (P. de)	3,74	3,69	3,62	3,65	3,72	3,78	3,85	3,90	3,86	3,78	3,80	3,74
Baleares (Illes)	3,64	3,67	3,64	3,72	3,80	3,77	3,87	3,76	3,59	3,46	3,51	3,58
Canarias	3,72	3,59	3,52	3,54	3,59	3,65	3,66	3,72	3,75	3,62	3,61	3,62
Cantabria	3,63	3,62	3,56	3,58	3,68	3,74	3,83	3,78	3,80	3,74	3,78	3,71
Castilla - La Mancha	3,55	3,51	3,48	3,48	3,58	3,71	3,80	3,82	3,77	3,72	3,69	3,66
Castilla y León	3,47	3,42	3,38	3,45	3,52	3,60	3,69	3,69	3,68	3,60	3,57	3,54
Cataluña	3,48	3,47	3,46	3,49	3,58	3,64	3,77	3,77	3,74	3,61	3,57	3,57
Extremadura	3,58	3,53	3,46	3,50	3,54	3,60	3,81	3,82	3,78	3,71	3,68	3,67
Galicia	3,79	3,74	3,70	3,75	3,81	3,87	3,94	3,94	3,92	3,85	3,84	3,82
Madrid (C. de)	3,41	3,38	3,35	3,40	3,50	3,62	3,74	3,75	3,68	3,65	3,62	3,63
Murcia (R. de)	3,35	3,37	3,39	3,45	3,65	3,70	3,74	3,67	3,63	3,51	3,51	3,50
Navarra (C.F. de)	3,47	3,42	3,37	3,40	3,52	3,53	3,61	3,63	3,60	3,55	3,56	3,58
País Vasco	3,62	3,60	3,55	3,60	3,68	3,67	3,75	3,73	3,71	3,64	3,69	3,69
Rioja (La)	3,55	3,58	3,63	3,47	3,57	3,59	3,66	3,59	3,83	3,41	3,45	3,73
Valenciana (C.)	3,47	3,43	3,42	3,51	3,66	3,71	3,74	3,79	3,72	3,62	3,56	3,56
Total	3,64	3,60	3,56	3,61	3,69	3,75	3,84	3,84	3,81	3,73	3,71	3,70



XIV. CARACTERÍSTICAS CUALITATIVAS. PROTEÍNA

AÑO	2019								2020			
	MAY	JUN	JUL	AGO	SEP	OCT	NOV	DIC	ENE	FEB	MAR	ABR
Andalucía	3,27	3,27	3,22	3,27	3,33	3,38	3,44	3,41	3,38	3,33	3,31	3,28
Aragón	3,31	3,27	3,22	3,25	3,33	3,40	3,48	3,44	3,43	3,36	3,33	3,32
Asturias (P. de)	3,24	3,22	3,19	3,20	3,25	3,30	3,34	3,32	3,30	3,25	3,27	3,28
Baleares (Illes)	3,21	3,17	3,10	3,13	3,22	3,21	3,23	3,22	3,22	3,22	3,22	3,20
Canarias	3,43	3,40	3,38	3,37	3,39	3,41	3,42	3,43	3,45	3,41	3,39	3,37
Cantabria	3,24	3,22	3,17	3,19	3,24	3,28	3,31	3,29	3,29	3,27	3,27	3,26
Castilla - La Mancha	3,27	3,25	3,20	3,24	3,31	3,37	3,45	3,47	3,38	3,33	3,32	3,31
Castilla y León	3,25	3,22	3,18	3,20	3,29	3,32	3,42	3,34	3,32	3,27	3,31	3,31
Cataluña	3,27	3,23	3,19	3,23	3,31	3,37	3,43	3,40	3,38	3,32	3,31	3,29
Extremadura	3,28	3,27	3,22	3,25	3,31	3,37	3,45	3,43	3,40	3,34	3,32	3,31
Galicia	3,27	3,26	3,23	3,24	3,28	3,32	3,36	3,35	3,33	3,29	3,30	3,30
Madrid (C. de)	3,22	3,21	3,15	3,19	3,26	3,30	3,39	3,39	3,33	3,27	3,27	3,26
Murcia (R. de)	3,27	3,29	3,26	3,30	3,37	3,45	3,48	3,42	3,40	3,31	3,28	3,25
Navarra (C.F. de)	3,22	3,18	3,18	3,21	3,26	3,28	3,39	3,35	3,35	3,30	3,28	3,28
País Vasco	3,19	3,17	3,21	3,23	3,28	3,29	3,33	3,31	3,30	3,26	3,24	3,21
Rioja (La)	3,26	3,22	3,24	3,30	3,47	3,49	3,49	3,42	3,37	3,23	3,23	3,31
Valenciana (C.)	3,24	3,21	3,18	3,25	3,29	3,34	3,39	3,37	3,34	3,29	3,29	3,29
Total	3,26	3,24	3,21	3,23	3,29	3,33	3,38	3,36	3,34	3,29	3,30	3,29



XV. DETALLE DE LA PRODUCCIÓN

Detalle mensual de producción (Ene – Abr 2020)

CC.AA	Producción (kg)	% sobre el total	Entregas misma CC.AA (kg)	% sobre total CC.AA	Entregas distinta CC.AA (kg)	% sobre total CC.AA
Andalucía	202.317.320	8,0	180.410.041	89,2	21.907.279	10,8
Aragón	56.212.274	2,2	19.242.601	34,2	36.969.673	65,8
Asturias (P. de)	192.180.141	7,6	171.423.702	89,2	20.756.439	10,8
Baleares (Illes)	20.005.039	0,8	20.005.039	100,0	0	0,0
Canarias	16.170.660	0,6	16.170.660	100,0	0	0,0
Cantabria	150.228.057	5,9	83.887.043	55,8	66.341.014	44,2
Castilla - La Mancha	94.570.577	3,7	66.169.349	70,0	28.401.228	30,0
Castilla y León	315.231.531	12,5	259.344.268	82,3	55.887.263	17,7
Cataluña	269.941.384	10,7	166.393.820	61,6	103.547.564	38,4
Extremadura	9.413.944	0,4	3.318.990	35,3	6.094.954	64,7
Galicia	970.157.031	38,4	633.452.325	65,3	336.704.706	34,7
Madrid (C. de)	21.078.540	0,8	5.365.258	25,5	15.713.282	74,5
Murcia (R. de)	25.059.451	1,0	22.352.228	89,2	2.707.223	10,8
Navarra (C.F. de)	85.946.540	3,4	37.831.948	44,0	48.114.592	56,0
País Vasco	59.663.054	2,4	57.840.100	96,9	1.822.954	3,1
Rioja (La)	8.276.083	0,3	1.785.257	21,6	6.490.826	78,4
Valenciana (C.)	30.079.838	1,2	3.014.351	10,0	27.065.487	90,0
TOTAL	2.526.531.464	100,0	1.748.006.980	69,2	778.524.484	30,8

NOTA ACLARATORIA

Los datos publicados proceden de las declaraciones mensuales realizadas por los compradores de leche de vaca de acuerdo con lo establecido en el Real Decreto 754/2005 hasta marzo de 2015 y el Real Decreto 319/2015 desde abril 2015.

En todos los casos se trata de datos provisionales, que pueden ser objeto de modificación como consecuencia de la depuración administrativa de los mismos, o de actuaciones de control realizadas. Únicamente tienen carácter informativo.

La materia grasa (%) hace referencia a la materia grasa media ponderada del periodo, como resultado del sumatorio de los litros entregados multiplicado por el porcentaje de materia grasa declarado, para cada productor, y dividido por el total de litros entregados.

La proteína (%) hace referencia a la proteína media ponderada del periodo, como resultado del sumatorio de los litros entregados multiplicado por el porcentaje de proteína declarado, para cada productor, y dividido por el total de litros entregados.

El "Nº Ganaderos" es el número de productores pertenecientes a una comunidad autónoma que han realizado entregas según lo declarado por los compradores. Si un productor entrega leche a varios compradores, se computa una única vez.

El "Nº Compradores" es el número de compradores que han declarado entregas en cada comunidad autónoma.

El "Importe medio declarado" en €/litro se calcula, a nivel de productor, a partir de las declaraciones mensuales de entregas de leche a compradores, dividiendo el importe liquidado en euros entre los litros entregados. Dichos importes incluyen bonificaciones y penalizaciones por calidad pero no IVA ni otros impuestos.

Únicamente se han tenido en cuenta los ganaderos que han percibido por sus entregas importes medios comprendidos en el intervalo entre 0,1 y 0,7 €/litro.

La "leche producida por comunidad autónoma" hace referencia a la comunidad autónoma del productor, considerando la dirección de este declarada por el comprador.

Para más información puede visitar nuestra página Web: <http://www.fega.es>