

# DECLARACIONES OBLIGATORIAS DEL SECTOR VACUNO DE LECHE

SEPTIEMBRE 2020



GOBIERNO  
DE ESPAÑA

MINISTERIO  
DE AGRICULTURA, PESCA  
Y ALIMENTACIÓN

SECRETARÍA GENERAL  
DE AGRICULTURA  
Y ALIMENTACIÓN

FONDO ESPAÑOL  
DE GARANTÍA AGRARIA O.A.



GOBIERNO  
DE ESPAÑA

MINISTERIO  
DE AGRICULTURA, PESCA  
Y ALIMENTACIÓN

SECRETARÍA GENERAL  
DE AGRICULTURA  
Y ALIMENTACIÓN

FONDO ESPAÑOL  
DE GARANTÍA AGRARIA O.A.

# DECLARACIONES OBLIGATORIAS DEL SECTOR VACUNO DE LECHE

SEPTIEMBRE 2020



Aviso Legal: los contenidos de esta publicación podrán ser reutilizados, citando la fuente y la fecha, en su caso, de la última actualización.



**MINISTERIO DE AGRICULTURA, PESCA Y ALIMENTACIÓN**

Edita:

© Ministerio de Agricultura, Pesca y Alimentación.

Secretaría General Técnica

Centro de Publicaciones

Catálogo de Publicaciones de la Administración General del Estado:

<http://publicacionesoficiales.boe.es/>

NIPO: 00319047X



## ÍNDICE

I. Introducción.....	4	XIX. Evolución de importe medio declarado por mes y año.....	12
II. Datos generales - Comparación con año anterior.....	5	X. Evolución importe medio declarado desde 2016 a 2020.....	13
III. Evolución de entregas mensuales por años.....	6	XI. Nº ganaderos con entregas.....	14
IV. Nº compradores con leche declarada.....	7	XII. Total leche producida por comunidad autónoma (t).....	15
V. Total leche declarada por compradores (t).....	8	XIII. Características cualitativas. Materia grasa.....	16
VI. Gráfica de compras de leche.....	9	XIV. Características cualitativas. Proteína.....	17
VII. Evolución de importe medio declarado por CC.AA.....	10	XV. Detalle de la producción.....	18
VIII. Gráfica evolución importe medio declarado en 2019-2020.....	11	Nota aclaratoria.....	19



## I. INTRODUCCIÓN

El informe analiza, en los 12 últimos meses, los datos aportados por los compradores que recogen leche en España, en las declaraciones obligatorias de entregas mensuales de leche que establece el Real Decreto 319/2015, de 24 de abril, sobre declaraciones obligatorias a efectuar por primeros compradores y productores de leche y productos lácteos de vaca, oveja y cabra.

Los datos son provisionales, susceptibles de actualización por posibles cambios en las declaraciones presentadas, o por la depuración de las mismas.



## II. DATOS GENERALES - Comparación con año anterior

	OCT	NOV	DIC	ENE	FEB	MAR	ABR	MAY	JUN	JUL	AGO	SEP
Entregas de leche en 2018 (2019) (t.)	574.251,0	554.242,4	587.801,9	602.976,9	560.474,3	634.831,4	624.625,3	642.020,3	607.217,9	609.998,8	601.381,4	574.622,4
Entregas de leche en 2019 (2020) (t.)	594.749,6	574.213,5	607.836,0	625.317,7	603.909,1	657.801,4	641.480,1	652.915,3	625.220,2	622.060,5	600.107,1	580.238,3
Variación respecto mismo mes período anterior (%)	3,6	3,6	3,4	3,7	7,7	3,6	2,7	1,7	3,0	2,0	-0,2	1,0
Mills (Kg.) acum. en 2018 (2019)	5.978,8	6.533,0	7.120,8	603,0	1.163,5	1.798,3	2.422,9	3.064,9	3.672,1	4.282,1	4.883,5	5.458,1
Mills (Kg.) acum. en 2019 (2020)	6.052,9	6.627,1	7.234,9	625,3	1.229,2	1.887,0	2.528,5	3.181,4	3.806,6	4.428,7	5.028,8	5.609,0
Variación respecto mismo mes período anterior (%)	1,2	1,4	1,6	3,7	5,7	4,9	4,4	3,8	3,7	3,4	3,0	2,8
Importe medio declarado (€/ litro)	0,331	0,340	0,338	0,336	0,336	0,333	0,332	0,329	0,327	0,325	0,325	0,329
Materia grasa (%)	3,75	3,84	3,84	3,81	3,73	3,71	3,70	3,64	3,63	3,62	3,63	3,72
Proteína (%)	3,33	3,38	3,36	3,34	3,29	3,30	3,29	3,26	3,24	3,22	3,23	3,30
Compradores que declaran entregas (Nº)	327	325	317	320	312	311	287	297	302	301	301	289
Ganaderos con entregas (Nº)	12.974	12.910	12.847	12.770	12.708	12.669	12.612	12.584	12.538	12.463	12.409	12.320

\* Si se reducen las entregas de febrero 2020 en un día por ser año bisiesto, el incremento de entregas de febrero 2020 respecto a febrero 2019 es del 4,0%.



GOBIERNO DE ESPAÑA

MINISTERIO DE AGRICULTURA, PESCA Y ALIMENTACIÓN

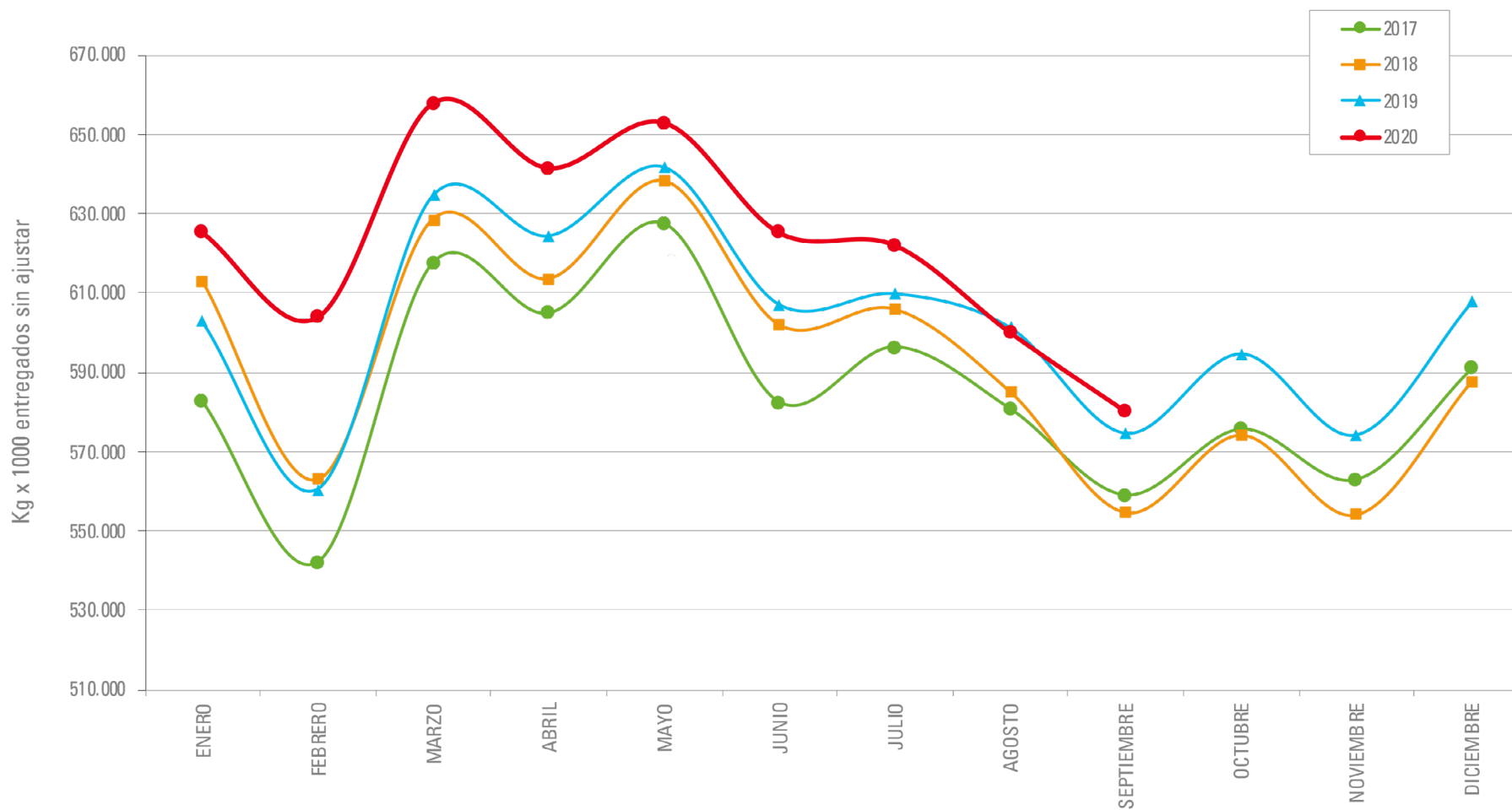
SECRETARÍA GENERAL DE AGRICULTURA Y ALIMENTACIÓN

FONDO ESPAÑOL DE GARANTÍA AGRARIA O.A.

# DECLARACIONES OBLIGATORIAS DEL SECTOR VACUNO DE LECHE

SEPTIEMBRE 2020

## III. EVOLUCIÓN DE ENTREGAS MENSUALES POR AÑOS





GOBIERNO  
DE ESPAÑA

MINISTERIO  
DE AGRICULTURA, PESCA  
Y ALIMENTACIÓN

SECRETARÍA GENERAL  
DE AGRICULTURA  
Y ALIMENTACIÓN

FONDO ESPAÑOL  
DE GARANTÍA AGRARIA O.A.

# DECLARACIONES OBLIGATORIAS DEL SECTOR VACUNO DE LECHE

SEPTIEMBRE 2020

## IV. N° COMPRADORES CON LECHE DECLARADA

Año	2019			2020								
	OCT	NOV	DIC	ENE	FEB	MAR	ABR	MAY	JUN	JUL	AGO	SEP
Andalucía	19	19	18	19	17	18	17	17	17	17	19	17
Aragón	5	6	5	6	5	5	5	5	5	5	5	5
Asturias (P. de)	24	24	24	23	23	23	21	20	22	24	23	23
Baleares (Illes)	8	8	8	8	8	8	8	8	8	8	8	8
Canarias	21	20	20	20	20	20	15	15	16	16	16	14
Cantabria	30	28	28	29	29	27	21	24	26	27	27	23
Castilla - La Mancha	18	18	18	18	17	18	17	17	18	16	18	15
Castilla y León	44	43	43	41	41	41	40	43	43	42	42	42
Cataluña	65	66	63	65	63	61	56	59	59	59	58	56
Extremadura	3	3	3	3	2	2	2	2	2	2	2	1
Galicia	48	49	48	47	47	48	47	47	47	47	47	48
Madrid (C. de)	8	8	8	8	7	7	7	7	7	7	7	7
Murcia (R. de)	6	7	6	7	6	6	6	6	5	5	5	5
Navarra (C.F. de)	4	4	4	4	4	4	4	4	4	4	4	4
País Vasco	13	12	11	10	10	10	10	11	11	11	10	11
Rioja (La)	1	1	1	1	1	1	1	1	1	1	1	1
Valenciana (C.)	10	9	9	11	12	12	10	11	11	10	9	9
<b>Total</b>	<b>327</b>	<b>325</b>	<b>317</b>	<b>320</b>	<b>312</b>	<b>311</b>	<b>287</b>	<b>297</b>	<b>302</b>	<b>301</b>	<b>301</b>	<b>289</b>



GOBIERNO  
DE ESPAÑA

MINISTERIO  
DE AGRICULTURA, PESCA  
Y ALIMENTACIÓN

SECRETARÍA GENERAL  
DE AGRICULTURA  
Y ALIMENTACIÓN

FONDO ESPAÑOL  
DE GARANTÍA AGRARIA O.A.

# DECLARACIONES OBLIGATORIAS DEL SECTOR VACUNO DE LECHE

SEPTIEMBRE 2020

## V. TOTAL LECHE DECLARADA POR COMPRADORES (t)

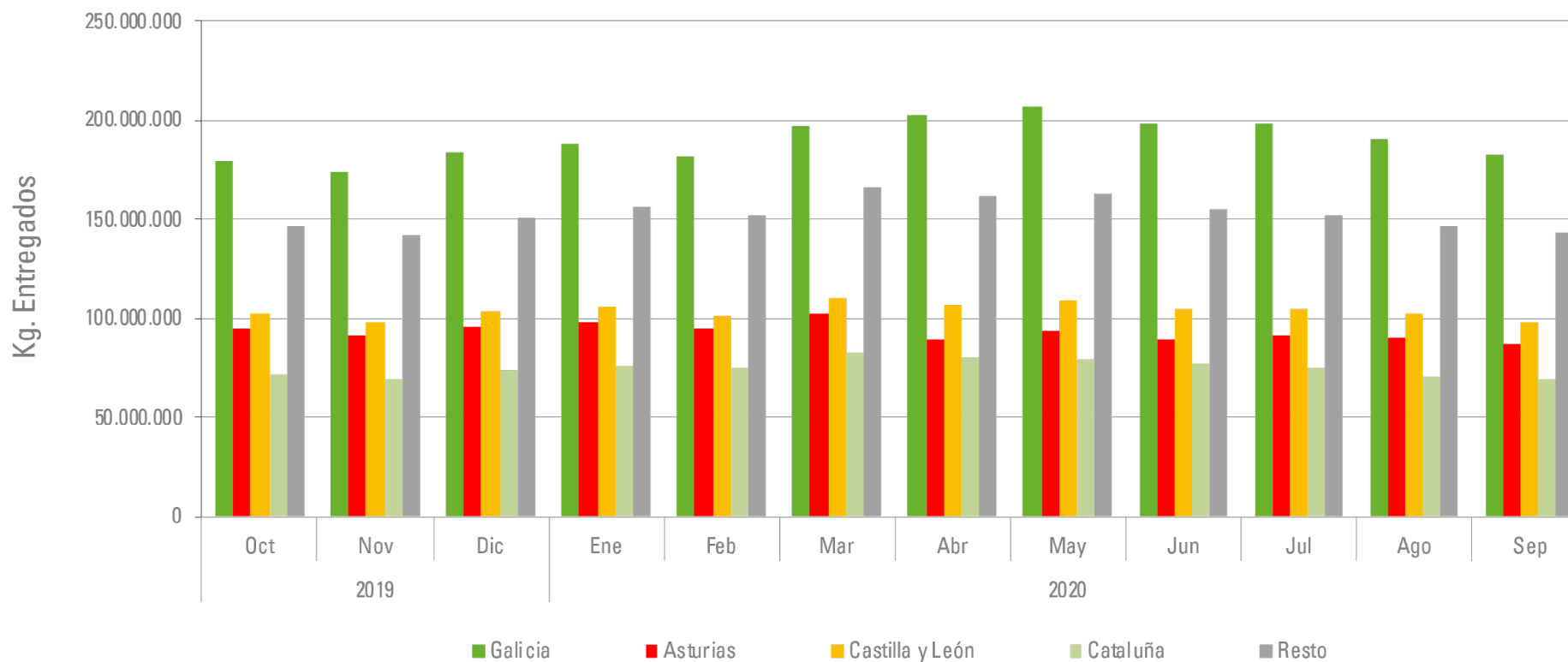
Año CC.AA	2019			2020								
	OCT	NOV	DIC	ENE	FEB	MAR	ABR	MAY	JUN	JUL	AGO	SEP
Andalucía	42.674,6	41.589,2	43.876,5	46.889,2	45.691,9	50.264,9	48.989,3	48.539,2	45.754,6	44.291,0	43.603,8	42.987,8
Aragón	6.456,5	6.239,5	6.658,7	7.063,0	6.727,9	7.784,7	8.178,5	8.022,5	8.187,0	7.879,1	7.326,8	7.797,2
Asturias (P. de)	94.794,2	91.191,5	96.160,1	98.255,1	94.731,6	102.431,1	89.807,6	93.490,8	89.396,1	91.251,1	89.999,5	86.931,0
Baleares (Illes)	3.571,7	3.852,6	4.525,0	4.969,6	4.927,9	5.270,5	5.126,2	4.909,8	4.013,4	3.320,6	2.679,5	2.788,0
Canarias	4.022,5	3.925,8	4.113,8	4.143,2	3.961,0	4.232,5	4.009,8	4.090,4	4.111,4	4.093,4	3.810,6	3.465,7
Cantabria	15.623,2	14.546,6	20.412,6	21.008,0	20.288,5	21.992,7	21.747,9	22.421,2	21.465,6	21.514,8	20.553,8	19.551,9
Castilla - La Mancha	20.112,9	19.346,4	20.579,9	20.583,0	19.944,6	21.766,1	21.051,4	21.669,5	20.707,0	20.543,6	20.148,5	19.583,7
Castilla y León	102.412,1	97.701,6	103.068,8	105.420,0	101.639,6	109.730,1	107.005,4	109.508,2	104.776,7	105.089,5	102.123,3	97.825,1
Cataluña	71.586,4	69.393,3	74.078,0	76.332,8	74.494,0	82.257,4	80.428,3	79.935,5	77.173,4	74.915,2	70.785,1	69.721,0
Extremadura	795,6	789,9	827,8	832,2	802,8	859,2	827,6	802,1	772,8	753,5	725,3	697,3
Galicia	179.105,3	173.646,8	183.512,3	188.464,6	181.268,9	197.412,5	202.276,1	206.909,2	198.529,5	198.367,8	190.433,4	182.531,1
Madrid (C. de)	6.555,1	6.264,9	6.573,8	6.750,3	6.543,7	6.989,0	6.845,6	7.153,3	6.900,3	6.912,9	6.683,5	6.326,1
Murcia (R. de)	4.692,7	4.923,7	5.568,9	5.921,7	5.773,1	6.473,0	5.897,5	5.827,3	5.558,6	4.749,9	4.021,9	4.268,8
Navarra (C.F. de)	10.693,7	10.272,7	10.711,7	10.779,4	10.338,4	11.003,9	10.825,6	10.944,8	10.772,2	10.780,0	10.633,5	10.225,3
País Vasco	30.008,6	28.936,0	25.534,3	26.281,8	25.229,4	27.574,7	26.896,3	27.112,3	25.482,5	25.924,9	25.029,4	24.036,4
Rioja (La)	716,8	697,2	768,9	762,8	763,8	879,7	877,4	844,4	758,2	769,4	741,6	717,5
Valenciana (C.)	927,7	895,7	865,0	860,9	782,0	879,4	689,6	734,6	860,9	903,8	807,5	784,3
<b>Total</b>	<b>594.749,6</b>	<b>574.213,5</b>	<b>607.836,0</b>	<b>625.317,7</b>	<b>603.909,1</b>	<b>657.801,4</b>	<b>641.480,1</b>	<b>652.915,3</b>	<b>625.220,2</b>	<b>622.060,5</b>	<b>600.107,1</b>	<b>580.238,3</b>





### VI. GRÁFICA DE COMPRAS DE LECHE

#### Entregas por CC.AA comprador





## VII. EVOLUCIÓN DE IMPORTE MEDIO DECLARADO POR COMUNIDAD AUTÓNOMA

EVOLUCIÓN (€/litro) (medias ponderadas) Año 2019-2020												
Año	2019			2020								
CC.AA	OCT	NOV	DIC	ENE	FEB	MAR	ABR	MAY	JUN	JUL	AGO	SEP
Andalucía	0,349	0,353	0,352	0,348	0,343	0,344	0,342	0,339	0,339	0,335	0,338	0,343
Aragón	0,325	0,331	0,336	0,334	0,332	0,333	0,327	0,322	0,322	0,319	0,318	0,323
Asturias (P. de)	0,352	0,358	0,357	0,356	0,353	0,354	0,351	0,348	0,348	0,347	0,347	0,350
Baleares (Illes)	0,328	0,330	0,326	0,354	0,317	0,319	0,319	0,313	0,316	0,318	0,322	0,328
Canarias	0,450	0,450	0,451	0,451	0,450	0,449	0,445	0,424	0,424	0,424	0,424	0,423
Cantabria	0,325	0,331	0,329	0,332	0,330	0,333	0,327	0,324	0,320	0,318	0,313	0,321
Castilla - La Mancha	0,343	0,352	0,359	0,349	0,348	0,348	0,344	0,341	0,336	0,331	0,329	0,331
Castilla y León	0,333	0,342	0,339	0,338	0,334	0,336	0,332	0,328	0,328	0,327	0,326	0,333
Cataluña	0,325	0,360	0,334	0,333	0,354	0,326	0,324	0,329	0,321	0,317	0,328	0,322
Extremadura	0,333	0,345	0,354	0,339	0,332	0,333	0,331	0,327	0,323	0,319	0,323	0,332
Galicia	0,321	0,326	0,327	0,326	0,324	0,323	0,324	0,321	0,319	0,318	0,316	0,320
Madrid (C. de)	0,342	0,348	0,359	0,347	0,341	0,344	0,343	0,334	0,333	0,328	0,328	0,330
Murcia (R. de)	0,332	0,331	0,332	0,332	0,328	0,327	0,332	0,328	0,328	0,328	0,325	0,330
Navarra (C.F. de)	0,334	0,337	0,336	0,336	0,335	0,335	0,333	0,327	0,328	0,327	0,326	0,330
País Vasco	0,348	0,352	0,352	0,351	0,354	0,354	0,354	0,344	0,343	0,343	0,342	0,348
Rioja (La)	0,346	0,346	0,344	0,347	0,334	0,333	0,342	0,337	0,336	0,338	0,337	0,341
Valenciana (C.)	0,343	0,349	0,358	0,350	0,344	0,344	0,338	0,338	0,335	0,331	0,334	0,339
<b>Total</b>	<b>0,331</b>	<b>0,340</b>	<b>0,338</b>	<b>0,336</b>	<b>0,336</b>	<b>0,333</b>	<b>0,332</b>	<b>0,329</b>	<b>0,327</b>	<b>0,325</b>	<b>0,325</b>	<b>0,329</b>

En el informe se muestran los importes medios ponderados percibidos por los ganaderos de la comunidad autónoma indicada, independientemente de la ubicación del comprador.



GOBIERNO DE ESPAÑA

MINISTERIO DE AGRICULTURA, PESCA Y ALIMENTACIÓN

SECRETARÍA GENERAL DE AGRICULTURA Y ALIMENTACIÓN

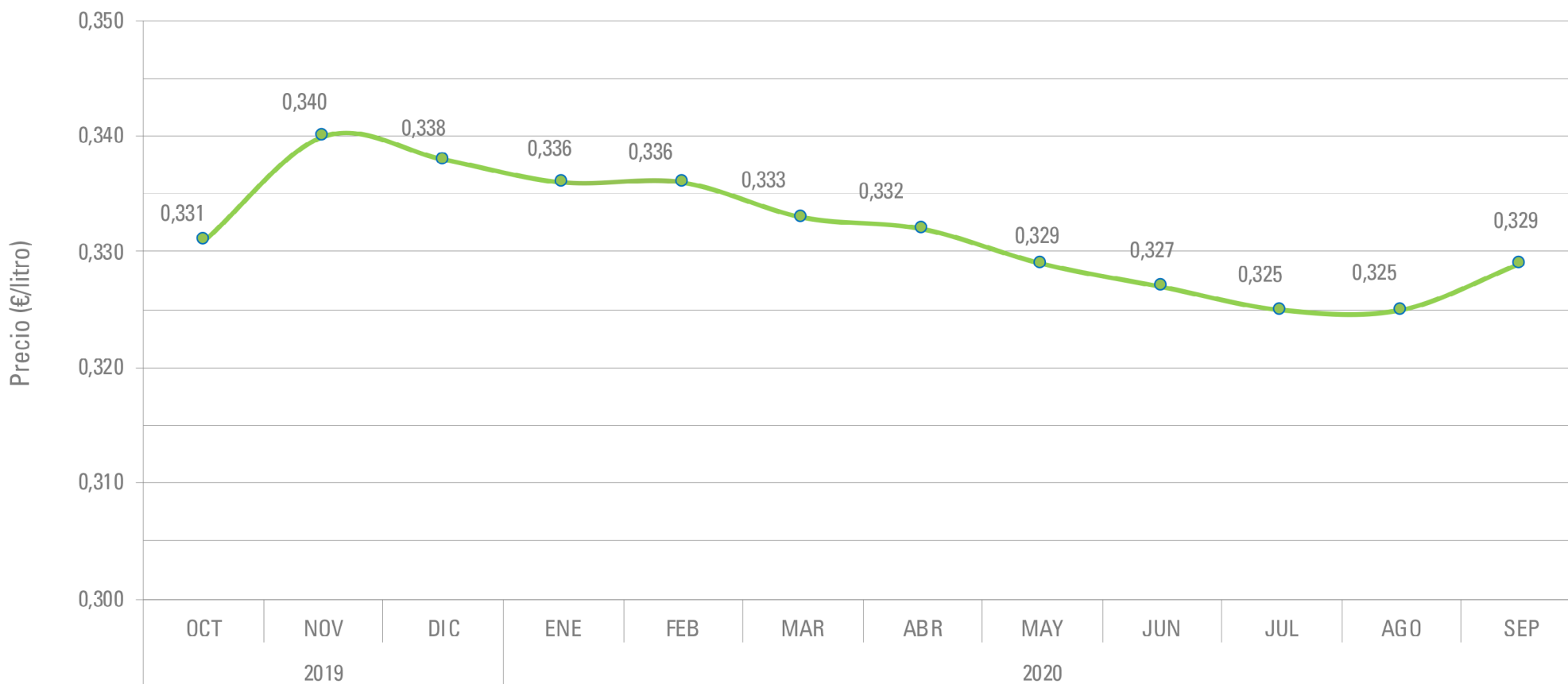
FONDO ESPAÑOL DE GARANTÍA AGRARIA O.A.

# DECLARACIONES OBLIGATORIAS DEL SECTOR VACUNO DE LECHE

SEPTIEMBRE 2020

## VIII. GRÁFICA EVOLUCIÓN IMPORTE MEDIO DECLARADO EN 2019-2020

EVOLUCIÓN DEL PRECIO

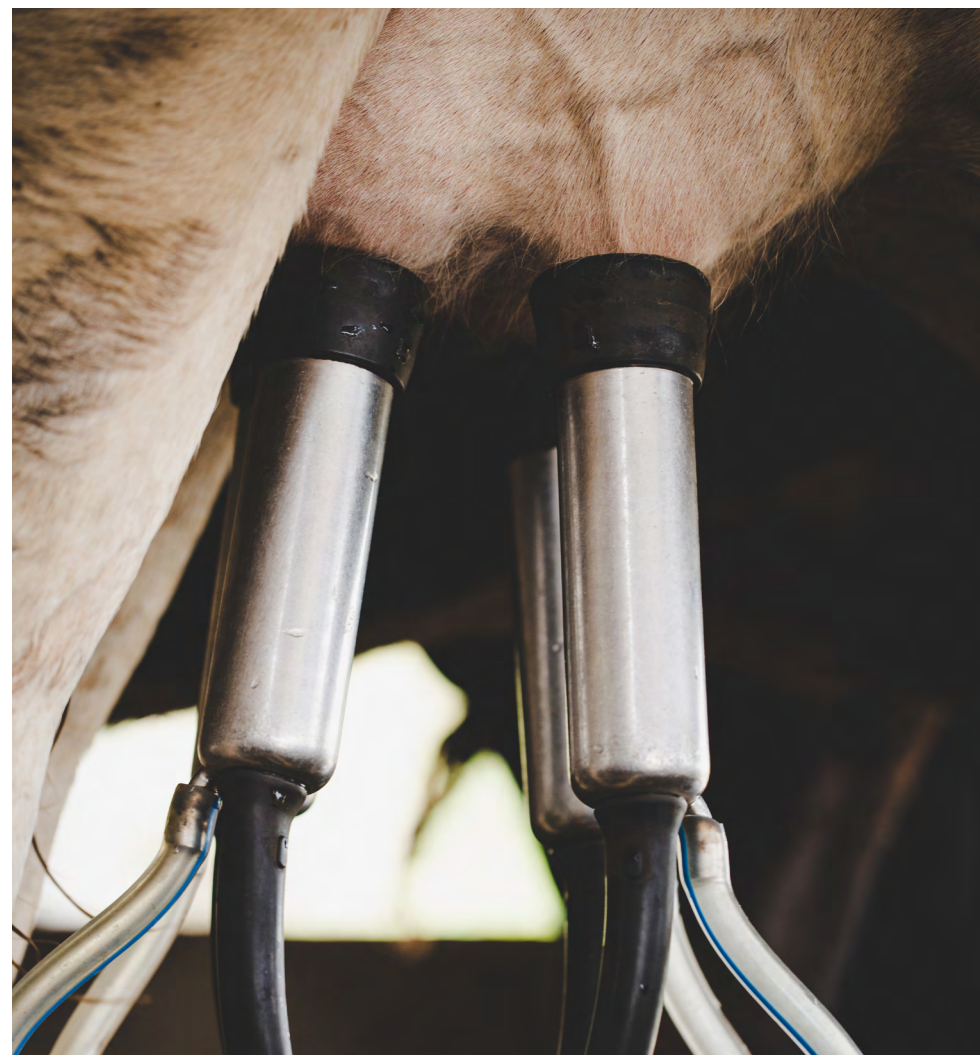




## IX. EVOLUCIÓN DEL IMPORTE MEDIO DECLARADO POR MES Y AÑO

### EVOLUCIÓN €/litro (medias ponderadas)

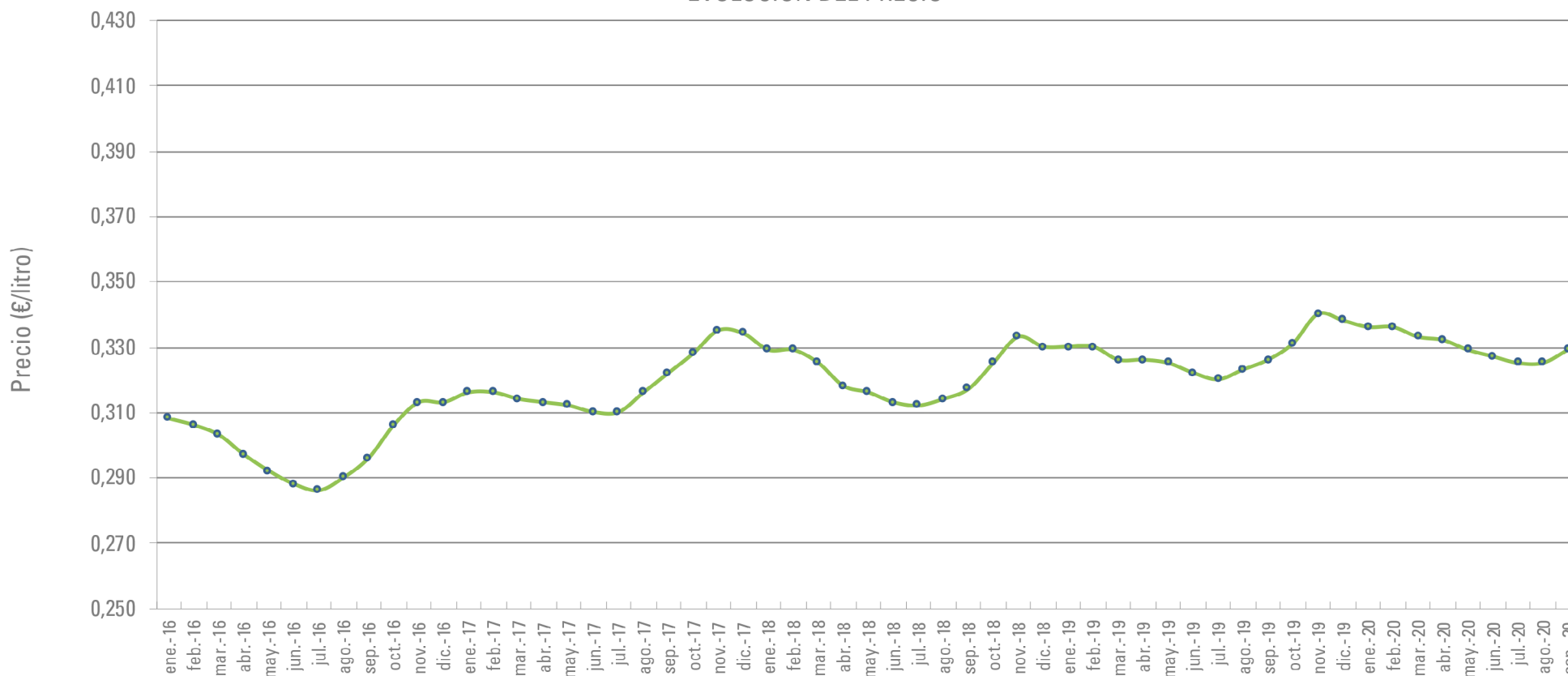
Mes	2016	2017	2018	2019	2020
Enero	0,308	0,316	0,329	0,330	0,336
Febrero	0,306	0,316	0,329	0,330	0,336
Marzo	0,303	0,314	0,325	0,326	0,333
Abril	0,297	0,313	0,318	0,326	0,332
Mayo	0,292	0,312	0,316	0,325	0,329
Junio	0,288	0,310	0,313	0,322	0,327
Julio	0,286	0,310	0,312	0,320	0,325
Agosto	0,290	0,316	0,314	0,323	0,325
Septiembre	0,296	0,322	0,317	0,326	0,329
Octubre	0,306	0,328	0,325	0,331	-
Noviembre	0,313	0,335	0,333	0,340	-
Diciembre	0,313	0,334	0,330	0,338	-
<b>Total</b>	<b>0,300</b>	<b>0,319</b>	<b>0,322</b>	<b>0,328</b>	<b>0,330</b>





### X. EVOLUCIÓN IMPORTE MEDIO DECLARADO DESDE 2016 A 2020

#### EVOLUCIÓN DEL PRECIO





GOBIERNO  
DE ESPAÑA

MINISTERIO  
DE AGRICULTURA, PESCA  
Y ALIMENTACIÓN

SECRETARÍA GENERAL  
DE AGRICULTURA  
Y ALIMENTACIÓN

FONDO ESPAÑOL  
DE GARANTÍA AGRARIA O.A.

# DECLARACIONES OBLIGATORIAS DEL SECTOR VACUNO DE LECHE

SEPTIEMBRE 2020

## XI. Nº GANADEROS CON ENTREGAS

Año	2019			2020								
	OCT	NOV	DIC	ENE	FEB	MAR	ABR	MAY	JUN	JUL	AGO	SEP
Andalucía	491	488	487	485	484	483	482	482	478	478	479	473
Aragón	50	49	50	49	48	48	48	48	48	47	47	47
Asturias (P. de)	1.654	1.640	1.632	1.618	1.609	1.607	1.601	1.597	1.591	1.586	1.577	1.568
Baleares (Illes)	112	113	113	113	113	114	116	115	115	112	112	112
Canarias	111	110	109	111	109	107	107	106	106	103	103	94
Cantabria	1.122	1.118	1.113	1.103	1.102	1.098	1.091	1.088	1.087	1.078	1.070	1.066
Castilla - La Mancha	174	173	172	170	169	168	167	166	167	165	165	164
Castilla y León	1.015	1.004	998	992	987	982	974	970	966	960	957	956
Cataluña	437	436	437	437	434	433	430	430	429	427	425	420
Extremadura	63	63	63	62	60	60	60	60	59	59	59	57
Galicia	7.212	7.186	7.147	7.102	7.071	7.049	7.018	7.003	6.975	6.935	6.903	6.857
Madrid (C. de)	40	40	40	40	40	40	40	39	41	40	40	40
Murcia (R. de)	20	21	20	22	20	21	21	22	20	20	20	20
Navarra (C.F. de)	145	144	143	143	143	143	142	141	140	139	139	138
País Vasco	297	294	292	293	290	287	286	288	288	286	285	281
Rioja (La)	9	9	9	9	9	9	9	9	9	9	9	9
Valenciana (C.)	22	22	22	21	20	20	20	20	19	19	19	18
*Otros	0	0	0	0	0	0	0	0	0	0	0	0
<b>Total</b>	<b>12.974</b>	<b>12.910</b>	<b>12.847</b>	<b>12.770</b>	<b>12.708</b>	<b>12.669</b>	<b>12.612</b>	<b>12.584</b>	<b>12.538</b>	<b>12.463</b>	<b>12.409</b>	<b>12.320</b>

\* Ganaderos de Portugal.



GOBIERNO  
DE ESPAÑA

MINISTERIO  
DE AGRICULTURA, PESCA  
Y ALIMENTACIÓN

SECRETARÍA GENERAL  
DE AGRICULTURA  
Y ALIMENTACIÓN

FONDO ESPAÑOL  
DE GARANTÍA AGRARIA O.A.

## DECLARACIONES OBLIGATORIAS DEL SECTOR VACUNO DE LECHE

SEPTIEMBRE 2020

### XII. TOTAL LECHE PRODUCIDA POR COMUNIDAD AUTÓNOMA (t)

Año	2019			2020								
	OCT	NOV	DIC	ENE	FEB	MAR	ABR	MAY	JUN	JUL	AGO	SEP
Andalucía	46.103,7	45.001,9	47.447,1	49.718,0	48.174,9	53.026,0	51.431,3	51.087,3	48.112,1	46.479,7	45.751,1	45.012,1
Aragón	13.324,3	12.584,9	13.293,8	13.777,1	13.090,4	14.845,7	14.499,1	14.515,1	14.327,9	14.409,6	13.737,9	13.805,2
Asturias (P. de)	45.836,6	43.926,5	46.424,7	47.576,2	45.922,3	49.722,6	48.959,0	50.580,9	48.305,7	48.961,1	47.344,9	45.411,4
Baleares (Illes)	3.541,8	3.823,4	4.495,0	4.933,8	4.889,4	5.225,4	5.080,6	4.874,4	3.986,0	3.297,4	2.659,6	2.768,5
Canarias	4.022,5	3.925,8	4.113,8	4.143,2	3.961,0	4.232,5	4.009,8	4.090,4	4.111,4	4.093,4	3.810,6	3.465,7
Cantabria	36.172,0	34.381,5	36.339,2	37.229,5	35.943,1	38.922,5	38.133,2	39.305,2	37.549,0	37.659,4	36.051,3	34.395,9
Castilla - La Mancha	22.069,7	21.424,9	22.819,1	23.375,1	22.590,9	24.656,0	23.948,6	24.289,8	22.936,4	22.712,6	22.117,5	21.465,7
Castilla y León	77.334,4	73.636,6	77.139,4	78.499,2	75.834,8	81.661,6	79.235,8	81.594,5	78.056,8	78.748,6	76.903,9	73.301,3
Cataluña	59.549,8	57.806,0	62.559,1	65.588,0	63.779,9	71.086,3	69.584,0	68.089,0	65.848,0	61.441,1	57.205,6	56.966,6
Extremadura	2.271,6	2.179,2	2.273,4	2.353,0	2.248,8	2.455,5	2.359,4	2.348,8	2.198,2	2.180,7	2.175,3	2.101,5
Galicia	231.024,0	223.327,0	235.377,4	240.867,6	231.925,2	251.626,9	246.138,2	253.774,7	243.937,7	247.281,2	239.981,2	230.518,9
Madrid (C. de)	5.153,3	4.948,0	5.164,2	5.233,0	5.141,7	5.451,1	5.256,8	5.364,4	5.103,1	5.092,3	5.192,5	4.993,9
Murcia (R. de)	4.817,8	5.013,0	5.650,5	6.041,7	6.068,4	6.788,0	6.161,2	6.146,6	5.721,5	5.017,2	4.372,7	4.398,4
Navarra (C.F. de)	20.942,3	20.211,5	21.270,6	21.851,8	21.014,3	22.466,7	21.756,4	22.058,6	21.278,5	21.395,8	20.809,6	20.183,3
País Vasco	14.060,5	13.607,0	14.479,0	14.940,4	14.218,3	15.488,0	15.012,9	15.087,7	14.425,8	14.636,1	14.008,1	13.367,0
Rioja (La)	2.005,3	1.897,5	2.016,1	1.932,4	1.941,6	2.188,6	2.213,5	2.204,9	2.129,5	2.124,7	2.125,7	2.103,7
Valenciana (C.)	6.520,0	6.518,9	6.973,6	7.257,7	7.163,8	7.958,0	7.700,3	7.503,1	7.192,5	6.529,7	5.859,6	5.979,1
*Otros	0,0	0,0	0,0	0,0	0,0	0,0	0,0	0,0	0,0	0,0	0,0	0,0
<b>Total</b>	<b>594.749,6</b>	<b>574.213,5</b>	<b>607.836,0</b>	<b>625.317,7</b>	<b>603.909,1</b>	<b>657.801,4</b>	<b>641.480,1</b>	<b>652.915,3</b>	<b>625.220,2</b>	<b>622.060,5</b>	<b>600.107,1</b>	<b>580.238,3</b>

\* Ganaderos de Portugal.



GOBIERNO  
DE ESPAÑA

MINISTERIO  
DE AGRICULTURA, PESCA  
Y ALIMENTACIÓN

SECRETARÍA GENERAL  
DE AGRICULTURA  
Y ALIMENTACIÓN

FONDO ESPAÑOL  
DE GARANTÍA AGRARIA O.A.

# DECLARACIONES OBLIGATORIAS DEL SECTOR VACUNO DE LECHE

SEPTIEMBRE 2020

## XIII. CARACTERÍSTICAS CUALITATIVAS. MATERIA GRASA

Año	2019			2020								
	OCT	NOV	DIC	ENE	FEB	MAR	ABR	MAY	JUN	JUL	AGO	SEP
Andalucía	3,75	3,86	3,83	3,78	3,66	3,65	3,64	3,61	3,60	3,56	3,52	3,65
Aragón	3,59	3,73	3,73	3,74	3,64	3,60	3,58	3,49	3,47	3,48	3,49	3,58
Asturias (P. de)	3,78	3,86	3,90	3,86	3,78	3,80	3,74	3,68	3,66	3,66	3,67	3,72
Baleares (Illes)	3,77	3,87	3,76	3,59	3,46	3,51	3,59	3,58	3,68	3,69	3,77	3,84
Canarias	3,65	3,66	3,72	3,75	3,62	3,61	3,64	3,63	3,62	3,63	3,69	3,73
Cantabria	3,74	3,83	3,78	3,80	3,74	3,78	3,71	3,63	3,61	3,59	3,60	3,71
Castilla - La Mancha	3,71	3,80	3,82	3,77	3,72	3,69	3,66	3,59	3,57	3,53	3,48	3,62
Castilla y León	3,60	3,69	3,69	3,68	3,60	3,57	3,54	3,49	3,50	3,50	3,52	3,62
Cataluña	3,64	3,77	3,77	3,74	3,61	3,57	3,57	3,51	3,56	3,54	3,55	3,66
Extremadura	3,60	3,81	3,82	3,78	3,71	3,68	3,67	3,61	3,51	3,48	3,47	3,63
Galicia	3,87	3,94	3,94	3,92	3,85	3,84	3,82	3,76	3,74	3,72	3,73	3,80
Madrid (C. de)	3,62	3,74	3,75	3,68	3,65	3,62	3,63	3,58	3,50	3,47	3,46	3,59
Murcia (R. de)	3,70	3,74	3,67	3,63	3,51	3,51	3,50	3,40	3,37	3,37	3,47	3,60
Navarra (C.F. de)	3,53	3,61	3,63	3,60	3,56	3,56	3,58	3,51	3,54	3,56	3,59	3,67
País Vasco	3,67	3,75	3,73	3,71	3,64	3,69	3,69	3,66	3,65	3,66	3,67	3,75
Rioja (La)	3,59	3,66	3,59	3,83	3,41	3,45	3,73	3,76	3,68	3,74	3,61	3,66
Valenciana (C.)	3,71	3,74	3,79	3,72	3,62	3,56	3,56	3,51	3,47	3,47	3,55	3,62
<b>Total</b>	<b>3,75</b>	<b>3,84</b>	<b>3,84</b>	<b>3,81</b>	<b>3,73</b>	<b>3,71</b>	<b>3,70</b>	<b>3,64</b>	<b>3,63</b>	<b>3,62</b>	<b>3,63</b>	<b>3,72</b>





GOBIERNO  
DE ESPAÑA

MINISTERIO  
DE AGRICULTURA, PESCA  
Y ALIMENTACIÓN

SECRETARÍA GENERAL  
DE AGRICULTURA  
Y ALIMENTACIÓN

FONDO ESPAÑOL  
DE GARANTÍA AGRARIA O.A.

# DECLARACIONES OBLIGATORIAS DEL SECTOR VACUNO DE LECHE

SEPTIEMBRE 2020

## XIV. CARACTERÍSTICAS CUALITATIVAS. PROTEÍNA

Año	2019			2020								
	OCT	NOV	DIC	ENE	FEB	MAR	ABR	MAY	JUN	JUL	AGO	SEP
Andalucía	3,38	3,44	3,41	3,38	3,33	3,31	3,28	3,27	3,25	3,21	3,26	3,35
Aragón	3,40	3,48	3,44	3,43	3,36	3,33	3,32	3,27	3,27	3,24	3,24	3,33
Asturias (P. de)	3,30	3,34	3,32	3,30	3,25	3,27	3,28	3,25	3,24	3,24	3,24	3,29
Baleares (Illes)	3,21	3,23	3,23	3,22	3,22	3,22	3,21	3,14	3,09	3,08	3,10	3,22
Canarias	3,41	3,42	3,43	3,45	3,41	3,39	3,38	3,41	3,41	3,39	3,40	3,43
Cantabria	3,28	3,31	3,29	3,29	3,27	3,27	3,26	3,24	3,23	3,20	3,18	3,25
Castilla - La Mancha	3,37	3,45	3,47	3,38	3,33	3,32	3,31	3,27	3,24	3,19	3,20	3,31
Castilla y León	3,32	3,42	3,34	3,32	3,27	3,31	3,31	3,26	3,25	3,22	3,22	3,31
Cataluña	3,37	3,43	3,40	3,38	3,32	3,31	3,29	3,23	3,24	3,19	3,23	3,31
Extremadura	3,37	3,45	3,43	3,40	3,34	3,32	3,31	3,29	3,26	3,21	3,24	3,33
Galicia	3,32	3,36	3,35	3,33	3,29	3,30	3,30	3,28	3,25	3,23	3,25	3,29
Madrid (C. de)	3,30	3,39	3,39	3,33	3,27	3,27	3,26	3,22	3,20	3,15	3,18	3,29
Murcia (R. de)	3,45	3,48	3,42	3,40	3,31	3,28	3,25	3,26	3,26	3,24	3,28	3,39
Navarra (C.F. de)	3,28	3,39	3,35	3,35	3,30	3,28	3,28	3,21	3,23	3,22	3,19	3,27
País Vasco	3,29	3,33	3,31	3,30	3,26	3,24	3,21	3,19	3,19	3,18	3,18	3,25
Rioja (La)	3,49	3,49	3,42	3,37	3,23	3,23	3,31	3,21	3,29	3,29	3,36	3,41
Valenciana (C.)	3,34	3,39	3,37	3,34	3,29	3,29	3,29	3,28	3,29	3,24	3,26	3,35
<b>Total</b>	<b>3,33</b>	<b>3,38</b>	<b>3,36</b>	<b>3,34</b>	<b>3,29</b>	<b>3,30</b>	<b>3,29</b>	<b>3,26</b>	<b>3,24</b>	<b>3,22</b>	<b>3,23</b>	<b>3,30</b>



GOBIERNO  
DE ESPAÑA

MINISTERIO  
DE AGRICULTURA, PESCA  
Y ALIMENTACIÓN

SECRETARÍA GENERAL  
DE AGRICULTURA  
Y ALIMENTACIÓN

FONDO ESPAÑOL  
DE GARANTÍA AGRARIA O.A.

# DECLARACIONES OBLIGATORIAS DEL SECTOR VACUNO DE LECHE

SEPTIEMBRE 2020

## XV. DETALLE DE LA PRODUCCIÓN

### Detalle mensual de producción (Ene – Sep 2020)

CC.AA	Producción (Kg.)	% sobre el total	Entregas misma CC.AA (kg)	% sobre total CC.AA	Entregas distinta CC.AA (kg)	% sobre total CC.AA
Andalucía	438.792.704	7,8	391.999.154	89,3	46.793.550	10,7
Aragón	127.008.010	2,3	45.911.586	36,1	81.096.424	63,9
Asturias (P. de)	432.784.229	7,7	385.631.938	89,1	47.152.291	10,9
Baleares (Illes)	37.715.022	0,7	37.715.022	100,0	0	0,0
Canarias	35.918.164	0,6	35.918.164	100,0	0	0,0
Cantabria	335.189.089	6,0	187.836.790	56,0	147.352.299	44,0
Castilla - La Mancha	208.092.519	3,7	145.371.628	69,9	62.720.891	30,1
Castilla y León	703.836.643	12,5	577.867.643	82,1	125.969.000	17,9
Cataluña	579.588.412	10,3	356.622.598	61,5	222.965.814	38,5
Extremadura	20.421.196	0,4	7.072.883	34,6	13.348.313	65,4
Galicia	2.186.051.567	39,0	1.456.347.702	66,6	729.703.865	33,4
Madrid (C. de)	46.828.745	0,8	12.116.180	25,9	34.712.565	74,1
Murcia (R. de)	50.715.874	0,9	44.815.108	88,4	5.900.766	11,6
Navarra (C.F. de)	192.814.955	3,4	86.878.254	45,1	105.936.701	54,9
País Vasco	131.184.086	2,3	127.143.502	96,9	4.040.584	3,1
Rioja (La)	18.964.584	0,3	3.822.799	20,2	15.141.785	79,8
Valenciana (C.)	63.143.847	1,1	6.315.448	10,0	56.828.399	90,0
<b>TOTAL</b>	<b>5.609.049.646</b>	<b>100,0</b>	<b>3.909.386.399</b>	<b>69,7</b>	<b>1.699.663.247</b>	<b>30,3</b>



GOBIERNO  
DE ESPAÑA

MINISTERIO  
DE AGRICULTURA, PESCA  
Y ALIMENTACIÓN

SECRETARÍA GENERAL  
DE AGRICULTURA  
Y ALIMENTACIÓN

FONDO ESPAÑOL  
DE GARANTÍA AGRARIA O.A.

## DECLARACIONES OBLIGATORIAS DEL SECTOR VACUNO DE LECHE

SEPTIEMBRE 2020

### NOTA ACLARATORIA

Los datos publicados proceden de las declaraciones mensuales realizadas por los compradores de leche de vaca de acuerdo con lo establecido en el Real Decreto 754/2005 hasta marzo de 2015 y el Real Decreto 319/2015 desde abril 2015.

En todos los casos se trata de datos provisionales, que pueden ser objeto de modificación como consecuencia de la depuración administrativa de los mismos, o de actuaciones de control realizadas. Únicamente tienen carácter informativo.

La materia grasa (%) hace referencia a la materia grasa media ponderada del periodo, como resultado del sumatorio de los litros entregados multiplicado por el porcentaje de materia grasa declarado, para cada productor, y dividido por el total de litros entregados.

La proteína (%) hace referencia a la proteína media ponderada del periodo, como resultado del sumatorio de los litros entregados multiplicado por el porcentaje de proteína declarado, para cada productor, y dividido por el total de litros entregados.

El "Nº Ganaderos" es el número de productores pertenecientes a una comunidad autónoma que han realizado entregas según lo declarado por los compradores. Si un productor entrega leche a varios compradores, se computa una única vez.

El "Nº Compradores" es el número de compradores que han declarado entregas en cada comunidad autónoma.

El "Importe medio declarado" en €/litro se calcula, a nivel de productor, a partir de las declaraciones mensuales de entregas de leche a compradores, dividiendo el importe liquidado en euros entre los litros entregados. Dichos importes incluyen bonificaciones y penalizaciones por calidad pero no IVA ni otros impuestos.

Únicamente se han tenido en cuenta los ganaderos que han percibido por sus entregas importes medios comprendidos en el intervalo entre 0,1 y 0,7 €/litro.

La "leche producida por comunidad autónoma" hace referencia a la comunidad autónoma del productor, considerando la dirección de este declarada por el comprador.

Para más información puede visitar nuestra página Web: <http://www.fega.es>