

DECLARACIONES OBLIGATORIAS DEL SECTOR VACUNO DE LECHE

OCTUBRE 2020



GOBIERNO
DE ESPAÑA

MINISTERIO
DE AGRICULTURA, PESCA
Y ALIMENTACIÓN

SECRETARÍA GENERAL
DE AGRICULTURA
Y ALIMENTACIÓN

FONDO ESPAÑOL
DE GARANTÍA AGRARIA O.A.



GOBIERNO
DE ESPAÑA

MINISTERIO
DE AGRICULTURA, PESCA
Y ALIMENTACIÓN

SECRETARÍA GENERAL
DE AGRICULTURA
Y ALIMENTACIÓN

FONDO ESPAÑOL
DE GARANTÍA AGRARIA O.A.

DECLARACIONES OBLIGATORIAS DEL SECTOR VACUNO DE LECHE

OCTUBRE 2020



Aviso Legal: los contenidos de esta publicación podrán ser reutilizados, citando la fuente y la fecha, en su caso, de la última actualización.



MINISTERIO DE AGRICULTURA, PESCA Y ALIMENTACIÓN

Edita:

© Ministerio de Agricultura, Pesca y Alimentación.

Secretaría General Técnica

Centro de Publicaciones

Catálogo de Publicaciones de la Administración General del Estado:

<http://publicacionesoficiales.boe.es/>

NIPO: 00319047X



ÍNDICE

I. Introducción.....	4	XIX. Evolución de importe medio declarado por mes y año.....	12
II. Datos generales - Comparación con año anterior.....	5	X. Evolución importe medio declarado desde 2016 a 2020.....	13
III. Evolución de entregas mensuales por años.....	6	XI. Nº ganaderos con entregas.....	14
IV. Nº compradores con leche declarada.....	7	XII. Total leche producida por comunidad autónoma (t).....	15
V. Total leche declarada por compradores (t).....	8	XIII. Características cualitativas. Materia grasa.....	16
VI. Gráfica de compras de leche.....	9	XIV. Características cualitativas. Proteína.....	17
VII. Evolución de importe medio declarado por CC.AA.....	10	XV. Detalle de la producción.....	18
VIII. Gráfica evolución importe medio declarado en 2019-2020.....	11	Nota aclaratoria.....	19



I. INTRODUCCIÓN

El informe analiza, en los 12 últimos meses, los datos aportados por los compradores que recogen leche en España, en las declaraciones obligatorias de entregas mensuales de leche que establece el Real Decreto 319/2015, de 24 de abril, sobre declaraciones obligatorias a efectuar por primeros compradores y productores de leche y productos lácteos de vaca, oveja y cabra.

Los datos son provisionales, susceptibles de actualización por posibles cambios en las declaraciones presentadas, o por la depuración de las mismas.



II. DATOS GENERALES - Comparación con año anterior

	NOV	DIC	ENE	FEB	MAR	ABR	MAY	JUN	JUL	AGO	SEP	OCT
Entregas de leche en 2018 (2019) (t.)	554.242,4	587.801,9	602.976,9	560.474,3	634.831,4	624.625,3	642.020,3	607.217,9	609.998,8	601.381,4	574.622,4	594.749,6
Entregas de leche en 2019 (2020) (t.)	569.575,9	607.838,0	625.342,2	603.935,7	657.815,9	641.482,6	652.919,3	625.242,8	622.087,7	600.135,5	580.959,9	596.008,0
Variación respecto mismo mes período anterior (%)	2,8	3,4	3,7	7,8	3,6	2,7	1,7	3,0	2,0	-0,2	1,1	0,2
Mills (Kg.) acum. en 2018 (2019)	6.533,0	7.120,8	603,0	1.163,5	1.798,3	2.422,9	3.064,9	3.672,1	4.282,1	4.883,5	5.458,1	6.052,9
Mills (Kg.) acum. en 2019 (2020)	6.622,5	7.230,3	625,3	1.229,3	1.887,1	2.528,6	3.181,5	3.806,7	4.428,8	5.029,0	5.609,9	6.205,9
Variación respecto mismo mes período anterior (%)	1,4	1,5	3,7	5,7	4,9	4,4	3,8	3,7	3,4	3,0	2,8	2,5
Importe medio declarado (€/ litro)	0,340	0,338	0,336	0,336	0,333	0,332	0,329	0,327	0,325	0,325	0,329	0,337
Materia grasa (%)	3,84	3,84	3,81	3,73	3,71	3,70	3,64	3,63	3,62	3,63	3,71	3,83
Proteína (%)	3,38	3,36	3,34	3,29	3,30	3,29	3,26	3,24	3,22	3,23	3,30	3,39
Compradores que declaran entregas (Nº)	325	318	321	313	312	288	298	304	303	305	300	296
Ganaderos con entregas (Nº)	12.816	12.847	12.770	12.708	12.669	12.612	12.584	12.538	12.463	12.409	12.325	12.252

* Si se reducen las entregas de febrero 2020 en un día por ser año bisiesto, el incremento de entregas de febrero 2020 respecto a febrero 2019 es del 4,0%.



GOBIERNO DE ESPAÑA

MINISTERIO DE AGRICULTURA, PESCA Y ALIMENTACIÓN

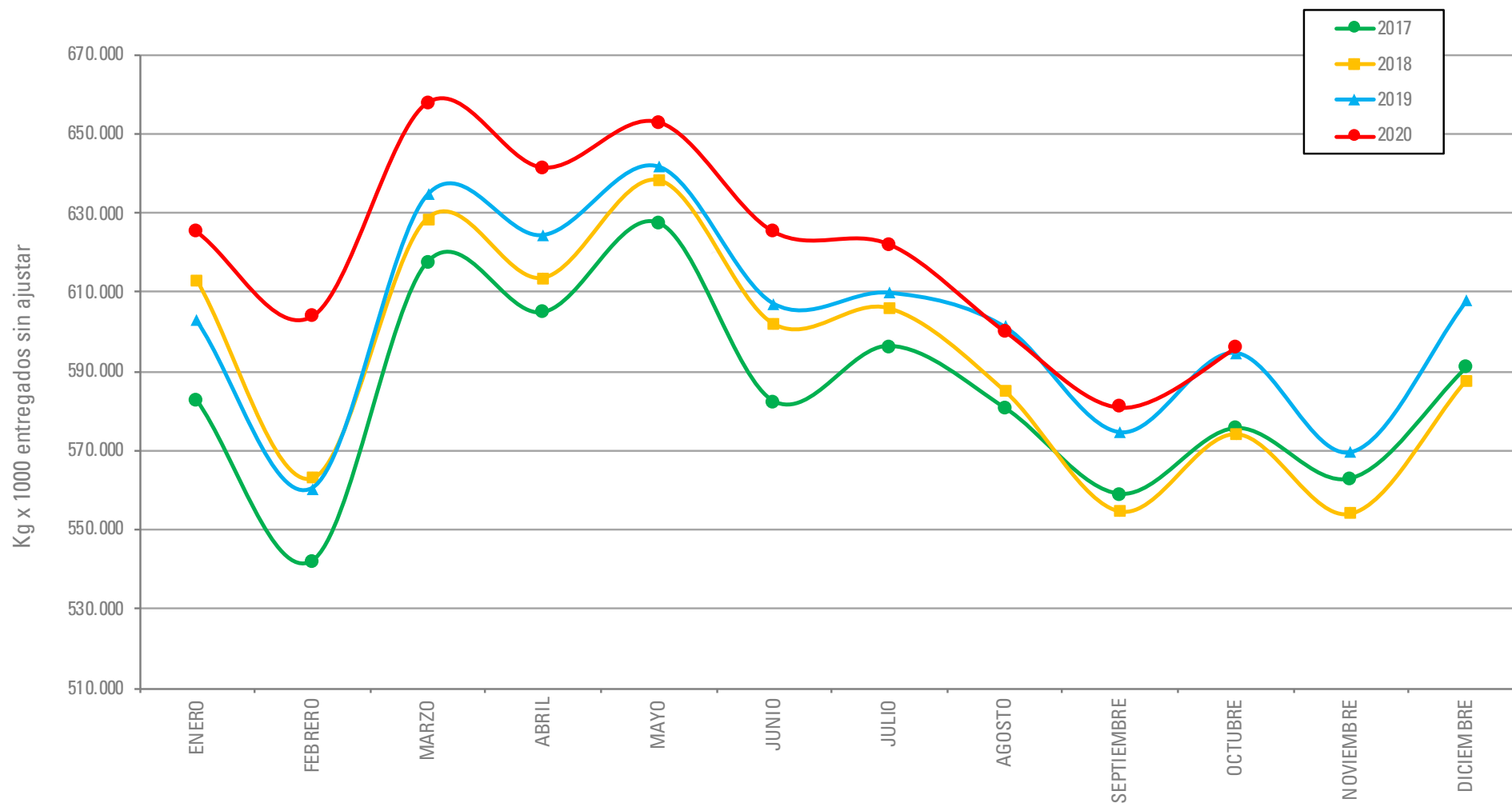
SECRETARÍA GENERAL DE AGRICULTURA Y ALIMENTACIÓN

FONDO ESPAÑOL DE GARANTÍA AGRARIA O.A.

DECLARACIONES OBLIGATORIAS DEL SECTOR VACUNO DE LECHE

OCTUBRE 2020

III. EVOLUCIÓN DE ENTREGAS MENSUALES POR AÑOS





IV. N° COMPRADORES CON LECHE DECLARADA

Año	2019		2020									
	NOV	DIC	ENE	FEB	MAR	ABR	MAY	JUN	JUL	AGO	SEP	OCT
Andalucía	19	18	19	17	18	17	17	17	17	19	18	16
Aragón	6	5	6	5	5	5	5	5	5	5	5	5
Asturias (P. de)	24	24	23	23	23	21	20	22	24	23	23	23
Baleares (Illes)	8	8	8	8	8	8	8	8	8	8	8	8
Canarias	20	20	20	20	20	15	15	16	16	16	14	13
Cantabria	28	28	29	29	27	21	24	26	28	29	26	27
Castilla - La Mancha	18	18	18	17	18	17	17	18	16	18	16	17
Castilla y León	43	43	41	41	41	40	43	43	42	42	42	43
Cataluña	66	63	65	63	61	56	59	59	59	59	60	58
Extremadura	3	3	3	2	2	2	2	2	2	2	1	1
Galicia	48	48	47	47	48	47	47	47	47	47	48	49
Madrid (C. de)	9	9	9	8	8	8	8	8	8	8	8	8
Murcia (R. de)	7	6	7	6	6	6	6	5	5	5	5	5
Navarra (C.F. de)	4	4	4	4	4	4	4	4	4	4	4	3
País Vasco	12	11	10	10	10	10	11	12	11	10	11	11
Rioja (La)	1	1	1	1	1	1	1	1	1	1	1	1
Valenciana (C.)	9	9	11	12	12	10	11	11	10	9	10	8
Total	325	318	321	313	312	288	298	304	303	305	300	296



GOBIERNO
DE ESPAÑA

MINISTERIO
DE AGRICULTURA, PESCA
Y ALIMENTACIÓN

SECRETARÍA GENERAL
DE AGRICULTURA
Y ALIMENTACIÓN

FONDO ESPAÑOL
DE GARANTÍA AGRARIA O.A.

DECLARACIONES OBLIGATORIAS DEL SECTOR VACUNO DE LECHE

OCTUBRE 2020

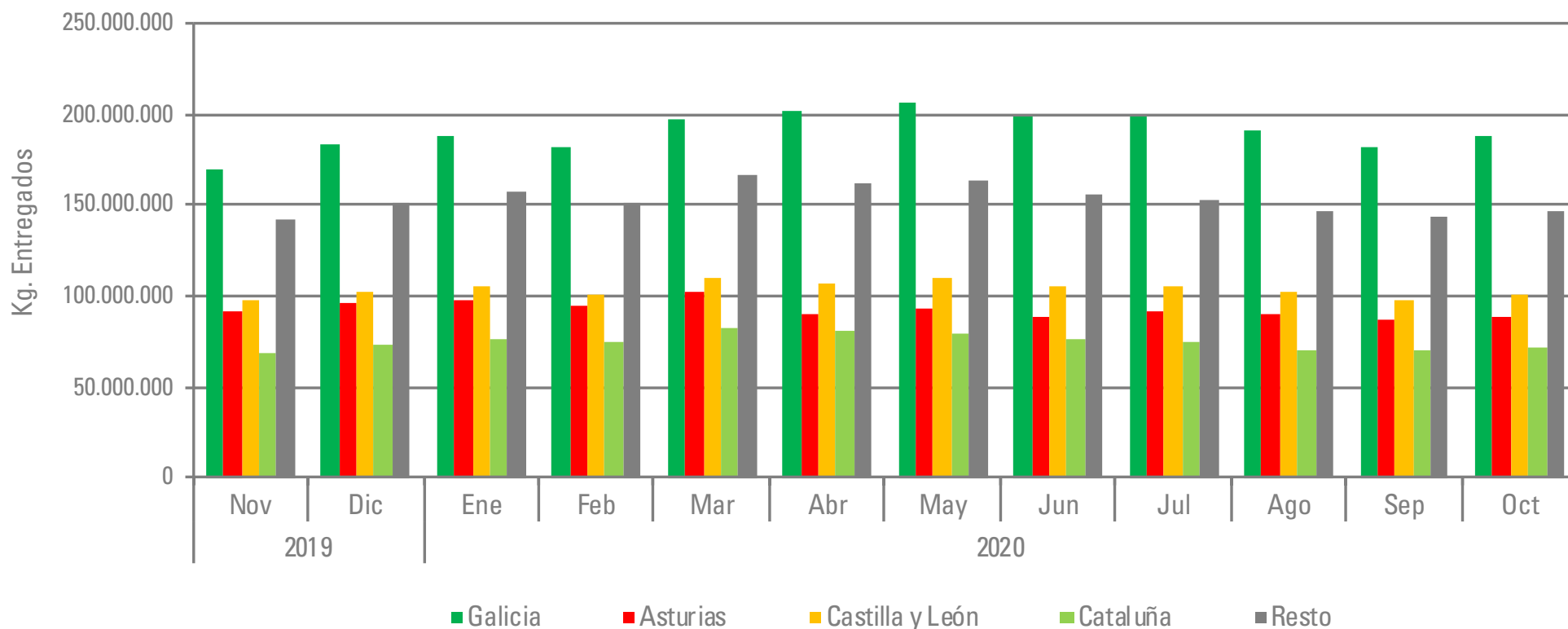
V. TOTAL LECHE DECLARADA POR COMPRADORES (t)

Año	2019		2020									
	NOV	DIC	ENE	FEB	MAR	ABR	MAY	JUN	JUL	AGO	SEP	OCT
Andalucía	41.589,2	43.876,5	46.889,2	45.691,9	50.264,9	48.989,3	48.539,2	45.754,6	44.291,0	43.603,8	43.025,9	44.873,9
Aragón	6.239,5	6.658,7	7.063,0	6.727,9	7.784,7	8.178,5	8.022,5	8.187,0	7.879,1	7.326,8	7.797,2	7.456,6
Asturias (P. de)	91.191,5	96.160,1	98.255,1	94.731,6	102.431,1	89.807,6	93.490,8	89.396,1	91.251,1	89.999,5	86.931,0	88.040,0
Baleares (Illes)	3.852,6	4.525,0	4.969,6	4.927,9	5.270,5	5.126,2	4.909,8	4.013,4	3.320,6	2.679,5	2.788,0	3.249,5
Canarias	3.925,8	4.113,8	4.143,2	3.961,0	4.232,5	4.009,8	4.090,4	4.111,4	4.093,4	3.810,6	3.465,7	3.564,7
Cantabria	14.546,6	20.412,6	21.008,0	20.288,5	21.992,7	21.747,9	22.421,2	21.478,1	21.539,3	20.578,1	19.552,6	19.929,9
Castilla - La Mancha	19.346,4	20.579,9	20.583,0	19.944,6	21.766,1	21.051,4	21.669,5	20.707,0	20.543,6	20.148,5	19.629,5	19.821,7
Castilla y León	97.701,6	103.068,8	105.420,0	101.639,6	109.730,1	107.005,4	109.508,2	104.776,7	105.089,5	102.123,3	97.825,1	101.100,9
Cataluña	69.393,3	74.078,0	76.355,2	74.516,5	82.269,8	80.428,3	79.935,5	77.178,6	74.915,2	70.786,5	70.210,4	72.065,4
Extremadura	789,9	827,8	832,2	802,8	859,2	827,6	802,1	772,8	753,5	725,3	697,3	663,9
Galicia	169.006,5	183.512,3	188.464,6	181.268,9	197.412,5	202.276,1	206.909,2	198.529,5	198.367,8	190.433,4	182.531,1	188.524,5
Madrid (C. de)	6.267,6	6.575,8	6.752,4	6.547,8	6.991,1	6.848,1	7.157,3	6.905,0	6.915,7	6.686,2	6.330,9	6.408,8
Murcia (R. de)	4.923,7	5.568,9	5.921,7	5.773,1	6.473,0	5.897,5	5.827,3	5.558,6	4.749,9	4.021,9	4.268,8	4.532,0
Navarra (C.F. de)	10.272,7	10.711,7	10.779,4	10.338,4	11.003,9	10.825,6	10.944,8	10.772,2	10.780,0	10.633,5	10.225,3	9.374,5
País Vasco	28.936,0	25.534,3	26.281,8	25.229,4	27.574,7	26.896,3	27.112,3	25.482,6	25.924,9	25.029,4	24.036,4	24.850,0
Rioja (La)	697,2	768,9	762,8	763,8	879,7	877,4	844,4	758,2	769,4	741,6	717,5	754,9
Valenciana (C.)	895,7	865,0	860,9	782,0	879,4	689,6	734,6	860,9	903,8	807,5	927,0	796,9
Total	569.575,9	607.838,0	625.342,2	603.935,7	657.815,9	641.482,6	652.919,3	625.242,8	622.087,7	600.135,5	580.959,9	596.008,0



VI. GRÁFICA DE COMPRAS DE LECHE

Entregas por CC.AA comprador





VII. EVOLUCIÓN DE IMPORTE MEDIO DECLARADO POR COMUNIDAD AUTÓNOMA

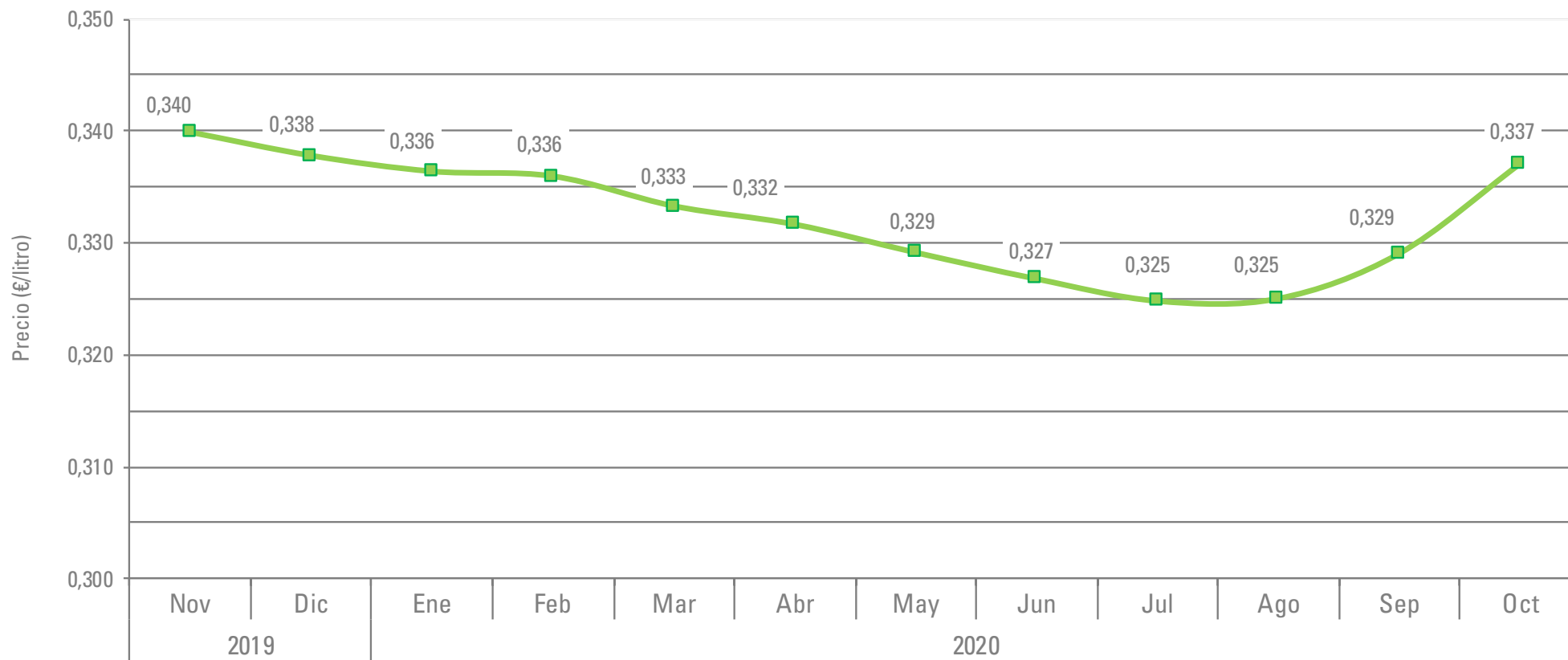
EVOLUCIÓN (€/litro) (medias ponderadas) Año 2019-2020												
Año	2019		2020									
CC.AA	NOV	DIC	ENE	FEB	MAR	ABR	MAY	JUN	JUL	AGO	SEP	OCT
Andalucía	0,353	0,352	0,348	0,343	0,344	0,342	0,339	0,339	0,335	0,338	0,343	0,350
Aragón	0,331	0,336	0,334	0,332	0,333	0,327	0,322	0,322	0,319	0,318	0,323	0,332
Asturias (P. de)	0,358	0,357	0,356	0,353	0,354	0,351	0,348	0,348	0,347	0,347	0,350	0,356
Baleares (Illes)	0,330	0,326	0,354	0,317	0,319	0,319	0,313	0,316	0,318	0,322	0,328	0,329
Canarias	0,450	0,451	0,451	0,450	0,449	0,428	0,424	0,424	0,424	0,424	0,423	0,424
Cantabria	0,331	0,329	0,332	0,330	0,333	0,327	0,324	0,320	0,318	0,313	0,321	0,332
Castilla - La Mancha	0,352	0,359	0,349	0,348	0,348	0,344	0,341	0,336	0,331	0,329	0,331	0,347
Castilla y León	0,342	0,339	0,338	0,334	0,336	0,332	0,328	0,328	0,327	0,326	0,333	0,342
Cataluña	0,360	0,334	0,333	0,355	0,326	0,324	0,329	0,321	0,317	0,328	0,322	0,334
Extremadura	0,345	0,354	0,339	0,332	0,333	0,331	0,327	0,323	0,319	0,323	0,332	0,339
Galicia	0,326	0,327	0,326	0,324	0,323	0,324	0,321	0,319	0,318	0,316	0,320	0,327
Madrid (C. de)	0,348	0,359	0,347	0,341	0,344	0,343	0,334	0,333	0,328	0,328	0,331	0,343
Murcia (R. de)	0,331	0,332	0,332	0,328	0,327	0,332	0,328	0,328	0,328	0,325	0,330	0,334
Navarra (C.F. de)	0,337	0,336	0,336	0,335	0,335	0,333	0,327	0,328	0,327	0,326	0,330	0,337
País Vasco	0,352	0,352	0,351	0,354	0,354	0,354	0,344	0,343	0,343	0,342	0,348	0,355
Rioja (La)	0,346	0,344	0,347	0,334	0,333	0,342	0,337	0,336	0,338	0,337	0,341	0,347
Valenciana (C.)	0,349	0,358	0,350	0,344	0,344	0,338	0,338	0,335	0,331	0,334	0,339	0,347
Total	0,340	0,338	0,336	0,336	0,333	0,332	0,329	0,327	0,325	0,325	0,329	0,337

En el informe se muestran los importes medios ponderados percibidos por los ganaderos de la comunidad autónoma indicada, independientemente de la ubicación del comprador.



VIII. GRÁFICA EVOLUCIÓN IMPORTE MEDIO DECLARADO EN 2019-2020

EVOLUCIÓN DEL PRECIO





GOBIERNO
DE ESPAÑA

MINISTERIO
DE AGRICULTURA, PESCA
Y ALIMENTACIÓN

SECRETARÍA GENERAL
DE AGRICULTURA
Y ALIMENTACIÓN

FONDO ESPAÑOL
DE GARANTÍA AGRARIA O.A.

DECLARACIONES OBLIGATORIAS DEL SECTOR VACUNO DE LECHE

OCTUBRE 2020

IX. EVOLUCIÓN DEL IMPORTE MEDIO DECLARADO POR MES Y AÑO

EVOLUCIÓN €/litro (medias ponderadas)

Mes	2016	2017	2018	2019	2020
Enero	0,308	0,316	0,329	0,330	0,336
Febrero	0,306	0,316	0,329	0,330	0,336
Marzo	0,303	0,314	0,325	0,326	0,333
Abril	0,297	0,313	0,318	0,326	0,332
Mayo	0,292	0,312	0,316	0,325	0,329
Junio	0,288	0,310	0,313	0,322	0,327
Julio	0,286	0,310	0,312	0,320	0,325
Agosto	0,290	0,316	0,314	0,323	0,325
Septiembre	0,296	0,322	0,317	0,326	0,329
Octubre	0,306	0,328	0,325	0,331	0,337
Noviembre	0,313	0,335	0,333	0,340	-
Diciembre	0,313	0,334	0,330	0,338	-
Total	0,300	0,319	0,322	0,328	0,331





GOBIERNO DE ESPAÑA

MINISTERIO DE AGRICULTURA, PESCA Y ALIMENTACIÓN

SECRETARÍA GENERAL DE AGRICULTURA Y ALIMENTACIÓN

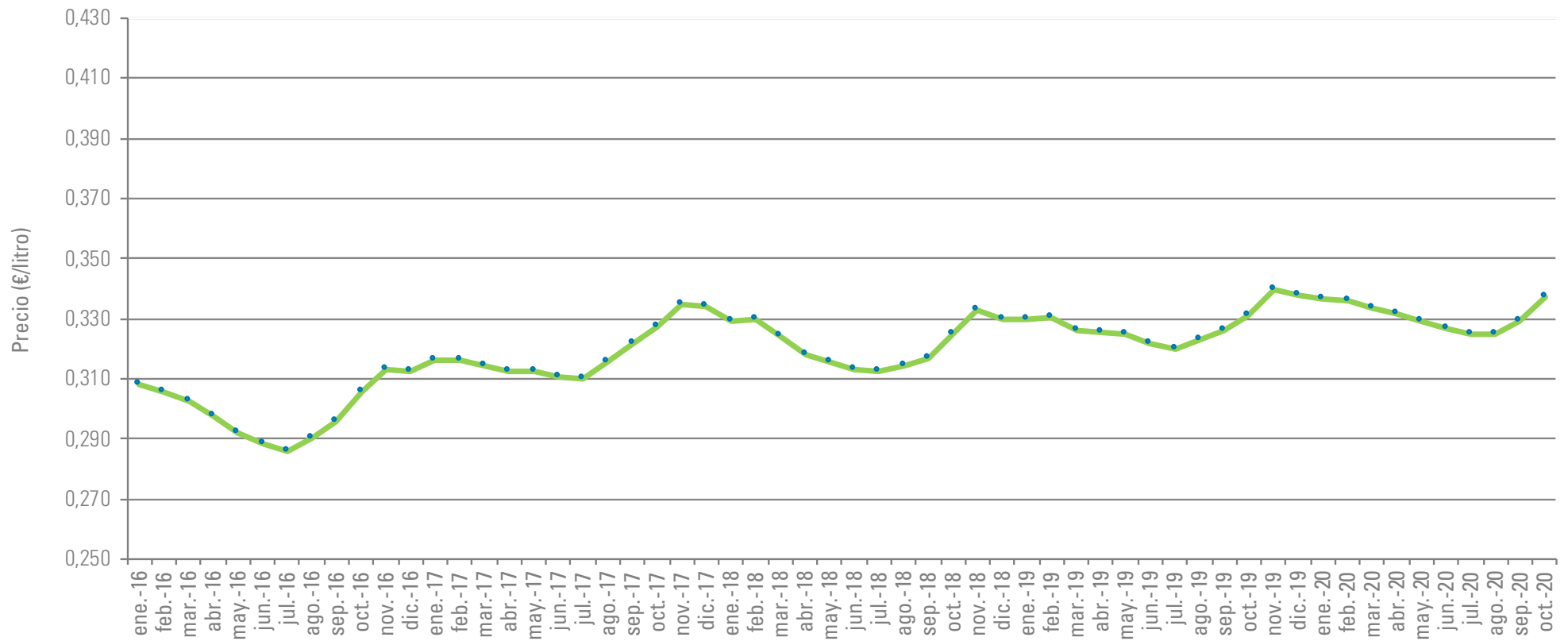
FONDO ESPAÑOL DE GARANTÍA AGRARIA O.A.

DECLARACIONES OBLIGATORIAS DEL SECTOR VACUNO DE LECHE

OCTUBRE 2020

X. EVOLUCIÓN IMPORTE MEDIO DECLARADO DESDE 2016 A 2019

EVOLUCIÓN DEL PRECIO





GOBIERNO
DE ESPAÑA

MINISTERIO
DE AGRICULTURA, PESCA
Y ALIMENTACIÓN

SECRETARÍA GENERAL
DE AGRICULTURA
Y ALIMENTACIÓN

FONDO ESPAÑOL
DE GARANTÍA AGRARIA O.A.

DECLARACIONES OBLIGATORIAS DEL SECTOR VACUNO DE LECHE

OCTUBRE 2020

XI. Nº GANADEROS CON ENTREGAS

Año	2019		2020									
	NOV	DIC	ENE	FEB	MAR	ABR	MAY	JUN	JUL	AGO	SEP	OCT
Andalucía	488	487	485	484	483	482	482	478	478	479	475	475
Aragón	49	50	49	48	48	48	48	48	47	47	47	48
Asturias (P. de)	1.632	1.632	1.618	1.609	1.607	1.601	1.597	1.591	1.586	1.577	1.568	1.563
Baleares (Illes)	113	113	113	113	114	116	115	115	112	112	112	112
Canarias	110	109	111	109	107	107	106	106	103	103	94	87
Cantabria	1.118	1.113	1.103	1.102	1.098	1.091	1.088	1.087	1.078	1.070	1.066	1.059
Castilla - La Mancha	173	172	170	169	168	167	166	167	165	165	165	164
Castilla y León	1.004	998	992	987	982	974	970	966	960	957	956	948
Cataluña	436	437	437	434	433	430	430	429	427	425	421	422
Extremadura	63	63	62	60	60	60	60	59	59	59	57	55
Galicia	7.100	7.147	7.102	7.071	7.049	7.018	7.003	6.975	6.935	6.903	6.857	6.824
Madrid (C. de)	40	40	40	40	40	40	39	41	40	40	40	39
Murcia (R. de)	21	20	22	20	21	21	22	20	20	20	20	21
Navarra (C.F. de)	144	143	143	143	143	142	141	140	139	139	138	129
País Vasco	294	292	293	290	287	286	288	288	286	285	281	280
Rioja (La)	9	9	9	9	9	9	9	9	9	9	9	9
Valenciana (C.)	22	22	21	20	20	20	20	19	19	19	19	17
*Otros	0	0	0	0	0	0	0	0	0	0	0	0
Total	12.816	12.847	12.770	12.708	12.669	12.612	12.584	12.538	12.463	12.409	12.325	12.252

* Ganaderos de Portugal.



GOBIERNO
DE ESPAÑA

MINISTERIO
DE AGRICULTURA, PESCA
Y ALIMENTACIÓN

SECRETARÍA GENERAL
DE AGRICULTURA
Y ALIMENTACIÓN

FONDO ESPAÑOL
DE GARANTÍA AGRARIA O.A.

DECLARACIONES OBLIGATORIAS DEL SECTOR VACUNO DE LECHE

OCTUBRE 2020

XII. TOTAL LECHE PRODUCIDA POR COMUNIDAD AUTÓNOMA (t)

Año	2019		2020									
	NOV	DIC	ENE	FEB	MAR	ABR	MAY	JUN	JUL	AGO	SEP	OCT
Andalucía	45.001,9	47.447,1	49.718,0	48.174,9	53.026,0	51.431,3	51.087,3	48.112,1	46.479,7	45.751,1	45.133,9	46.885,1
Aragón	12.584,9	13.293,8	13.777,1	13.090,4	14.845,7	14.499,1	14.515,1	14.327,9	14.409,6	13.737,9	13.805,2	14.007,8
Asturias (P. de)	43.350,3	46.424,7	47.576,2	45.922,3	49.722,6	48.959,0	50.580,9	48.305,7	48.961,1	47.344,9	45.411,4	46.319,4
Baleares (Illes)	3.823,4	4.495,0	4.933,8	4.889,4	5.225,4	5.080,6	4.874,4	3.986,0	3.297,4	2.659,6	2.768,5	3.225,2
Canarias	3.925,8	4.113,8	4.143,2	3.961,0	4.232,5	4.009,8	4.090,4	4.111,4	4.093,4	3.810,6	3.465,7	3.564,7
Cantabria	34.381,5	36.339,2	37.229,5	35.943,1	38.922,5	38.133,2	39.305,2	37.561,5	37.683,8	36.075,5	34.396,6	35.049,8
Castilla - La Mancha	21.424,9	22.819,1	23.375,1	22.590,9	24.656,0	23.948,6	24.289,8	22.936,4	22.712,6	22.117,5	21.524,0	22.061,6
Castilla y León	73.636,6	77.139,4	78.499,2	75.834,8	81.661,6	79.235,8	81.594,5	78.056,8	78.748,6	76.903,9	73.301,3	74.915,2
Cataluña	57.806,0	62.559,1	65.610,4	63.802,3	71.098,7	69.584,0	68.089,0	65.853,3	61.441,1	57.207,0	57.456,1	59.157,0
Extremadura	2.179,2	2.273,4	2.353,0	2.248,8	2.455,5	2.359,4	2.348,8	2.198,2	2.180,7	2.175,3	2.101,5	2.159,4
Galicia	219.262,8	235.377,4	240.867,6	231.925,2	251.626,9	246.138,2	253.774,7	243.937,7	247.281,2	239.981,2	230.518,9	236.935,5
Madrid (C. de)	4.950,7	5.166,1	5.235,2	5.145,8	5.453,2	5.259,3	5.368,4	5.107,9	5.095,1	5.195,3	4.998,7	5.116,6
Murcia (R. de)	5.013,0	5.650,5	6.041,7	6.068,4	6.788,0	6.161,2	6.146,6	5.721,5	5.017,2	4.372,7	4.398,4	4.875,2
Navarra (C.F. de)	20.211,5	21.270,6	21.851,8	21.014,3	22.466,7	21.756,4	22.058,6	21.278,5	21.395,8	20.809,6	20.183,3	19.452,3
País Vasco	13.607,0	14.479,0	14.940,4	14.218,3	15.488,0	15.012,9	15.087,7	14.425,9	14.636,1	14.008,1	13.367,0	13.860,9
Rioja (La)	1.897,5	2.016,1	1.932,4	1.941,6	2.188,6	2.213,5	2.204,9	2.129,5	2.124,7	2.125,7	2.103,7	2.150,2
Valenciana (C.)	6.518,9	6.973,6	7.257,7	7.163,8	7.958,0	7.700,3	7.503,1	7.192,5	6.529,7	5.859,6	6.025,5	6.272,2
*Otros	0,0	0,0	0,0	0,0	0,0	0,0	0,0	0,0	0,0	0,0	0,0	0,0
Total	569.575,9	607.838,0	625.342,2	603.935,7	657.815,9	641.482,6	652.919,3	625.242,8	622.087,7	600.135,5	580.959,9	596.008,0

* Ganaderos de Portugal.



GOBIERNO
DE ESPAÑA

MINISTERIO
DE AGRICULTURA, PESCA
Y ALIMENTACIÓN

SECRETARÍA GENERAL
DE AGRICULTURA
Y ALIMENTACIÓN

FONDO ESPAÑOL
DE GARANTÍA AGRARIA O.A.

DECLARACIONES OBLIGATORIAS DEL SECTOR VACUNO DE LECHE

OCTUBRE 2020

XIII. CARACTERÍSTICAS CUALITATIVAS. MATERIA GRASA

Año	2019		2020									
CC.AA	NOV	DIC	ENE	FEB	MAR	ABR	MAY	JUN	JUL	AGO	SEP	OCT
Andalucía	3,86	3,83	3,78	3,66	3,65	3,64	3,61	3,60	3,56	3,52	3,65	3,78
Aragón	3,73	3,73	3,74	3,64	3,60	3,58	3,49	3,47	3,48	3,49	3,58	3,74
Asturias (P. de)	3,86	3,90	3,86	3,78	3,80	3,74	3,68	3,66	3,66	3,67	3,72	3,83
Baleares (Illes)	3,87	3,76	3,59	3,46	3,51	3,59	3,58	3,68	3,69	3,77	3,84	3,90
Canarias	3,66	3,72	3,75	3,62	3,61	3,64	3,63	3,62	3,63	3,69	3,73	3,76
Cantabria	3,83	3,78	3,80	3,74	3,78	3,71	3,63	3,61	3,59	3,60	3,71	3,86
Castilla - La Mancha	3,80	3,82	3,77	3,72	3,69	3,66	3,59	3,57	3,53	3,48	3,62	3,80
Castilla y León	3,69	3,69	3,68	3,60	3,57	3,54	3,49	3,50	3,50	3,52	3,62	3,74
Cataluña	3,77	3,77	3,74	3,61	3,57	3,57	3,51	3,56	3,54	3,55	3,66	3,78
Extremadura	3,81	3,82	3,78	3,71	3,68	3,67	3,61	3,51	3,48	3,47	3,63	3,73
Galicia	3,94	3,94	3,92	3,85	3,84	3,82	3,76	3,74	3,72	3,73	3,80	3,89
Madrid (C. de)	3,74	3,75	3,68	3,65	3,62	3,63	3,58	3,50	3,47	3,46	3,59	3,74
Murcia (R. de)	3,74	3,67	3,63	3,51	3,51	3,50	3,40	3,37	3,37	3,47	3,60	3,72
Navarra (C.F. de)	3,61	3,63	3,60	3,56	3,56	3,58	3,51	3,54	3,56	3,59	3,67	3,82
País Vasco	3,75	3,73	3,71	3,64	3,69	3,69	3,66	3,65	3,66	3,67	3,75	3,90
Rioja (La)	3,66	3,59	3,83	3,41	3,45	3,73	3,76	3,68	3,74	3,61	3,66	3,84
Valenciana (C.)	3,74	3,79	3,72	3,62	3,56	3,56	3,51	3,47	3,47	3,55	3,62	3,67
Total	3,84	3,84	3,81	3,73	3,71	3,70	3,64	3,63	3,62	3,63	3,71	3,83



GOBIERNO
DE ESPAÑA

MINISTERIO
DE AGRICULTURA, PESCA
Y ALIMENTACIÓN

SECRETARÍA GENERAL
DE AGRICULTURA
Y ALIMENTACIÓN

FONDO ESPAÑOL
DE GARANTÍA AGRARIA O.A.

DECLARACIONES OBLIGATORIAS DEL SECTOR VACUNO DE LECHE

OCTUBRE 2020

XIV. CARACTERÍSTICAS CUALITATIVAS. PROTEÍNA

Año	2019		2020									
	NOV	DIC	ENE	FEB	MAR	ABR	MAY	JUN	JUL	AGO	SEP	OCT
Andalucía	3,44	3,41	3,38	3,33	3,31	3,28	3,27	3,25	3,21	3,26	3,35	3,45
Aragón	3,48	3,44	3,43	3,36	3,33	3,32	3,27	3,27	3,24	3,24	3,33	3,43
Asturias (P. de)	3,34	3,32	3,30	3,25	3,27	3,28	3,25	3,24	3,24	3,24	3,29	3,36
Baleares (Illes)	3,23	3,23	3,22	3,22	3,22	3,21	3,14	3,09	3,08	3,10	3,22	3,25
Canarias	3,42	3,43	3,45	3,41	3,39	3,38	3,41	3,41	3,39	3,40	3,43	3,46
Cantabria	3,31	3,29	3,29	3,27	3,27	3,26	3,24	3,23	3,20	3,18	3,25	3,34
Castilla - La Mancha	3,45	3,47	3,38	3,33	3,32	3,31	3,27	3,24	3,19	3,20	3,31	3,43
Castilla y León	3,42	3,34	3,32	3,27	3,31	3,31	3,26	3,25	3,22	3,22	3,31	3,40
Cataluña	3,43	3,40	3,38	3,32	3,31	3,29	3,23	3,24	3,19	3,23	3,31	3,44
Extremadura	3,45	3,43	3,40	3,34	3,32	3,31	3,29	3,26	3,21	3,24	3,33	3,43
Galicia	3,36	3,35	3,33	3,29	3,30	3,30	3,28	3,25	3,23	3,25	3,29	3,38
Madrid (C. de)	3,39	3,39	3,33	3,27	3,27	3,26	3,22	3,20	3,15	3,18	3,29	3,41
Murcia (R. de)	3,48	3,42	3,40	3,31	3,28	3,28	3,26	3,26	3,24	3,28	3,39	3,45
Navarra (C.F. de)	3,39	3,35	3,35	3,30	3,28	3,28	3,21	3,23	3,22	3,19	3,27	3,36
País Vasco	3,33	3,31	3,30	3,26	3,24	3,21	3,19	3,19	3,18	3,18	3,25	3,31
Rioja (La)	3,49	3,42	3,37	3,23	3,23	3,31	3,21	3,29	3,29	3,36	3,41	3,45
Valenciana (C.)	3,39	3,37	3,34	3,29	3,29	3,29	3,28	3,29	3,24	3,26	3,34	3,43
Total	3,38	3,36	3,34	3,29	3,30	3,29	3,26	3,24	3,22	3,23	3,30	3,39



XV. DETALLE DE LA PRODUCCIÓN

Detalle mensual de producción (Ene – Oct 2020)

CC.AA	Producción (kg)	% sobre el total	Entregas misma CC.AA (kg)	% sobre total CC.AA	Entregas distinta CC.AA (kg)	% sobre total CC.AA
Andalucía	485.799.526	7,8	434.166.310	89,4	51.633.216	10,6
Aragón	141.015.770	2,3	50.944.212	36,1	90.071.558	63,9
Asturias (P. de)	479.103.589	7,7	426.737.505	89,1	52.366.084	10,9
Baleares (Illes)	40.940.238	0,7	40.940.238	100,0	0	0,0
Canarias	39.482.847	0,6	39.482.847	100,0	0	0,0
Cantabria	370.300.883	6,0	207.520.858	56,0	162.780.025	44,0
Castilla - La Mancha	230.212.489	3,7	160.752.960	69,8	69.459.529	30,2
Castilla y León	778.751.859	12,5	639.220.236	82,1	139.531.623	17,9
Cataluña	639.298.751	10,3	393.510.516	61,6	245.788.235	38,4
Extremadura	22.580.595	0,4	7.736.751	34,3	14.843.844	65,7
Galicia	2.422.987.052	39,0	1.614.943.473	66,7	808.043.579	33,3
Madrid (C. de)	51.975.298	0,8	13.377.458	25,7	38.597.840	74,3
Murcia (R. de)	55.591.088	0,9	49.044.318	88,2	6.546.770	11,8
Navarra (C.F. de)	212.267.230	3,4	95.164.353	44,8	117.102.877	55,2
País Vasco	145.045.070	2,3	140.563.006	96,9	4.482.064	3,1
Rioja (La)	21.114.823	0,3	4.220.748	20,0	16.894.075	80,0
Valenciana (C.)	69.462.482	1,1	7.083.320	10,2	62.379.162	89,8
TOTAL	6.205.929.590	100,0	4.325.409.109	69,7	1.880.520.481	30,3



GOBIERNO
DE ESPAÑA

MINISTERIO
DE AGRICULTURA, PESCA
Y ALIMENTACIÓN

SECRETARÍA GENERAL
DE AGRICULTURA
Y ALIMENTACIÓN

FONDO ESPAÑOL
DE GARANTÍA AGRARIA O.A.

DECLARACIONES OBLIGATORIAS DEL SECTOR VACUNO DE LECHE

OCTUBRE 2020

NOTA ACLARATORIA

Los datos publicados proceden de las declaraciones mensuales realizadas por los compradores de leche de vaca de acuerdo con lo establecido en el Real Decreto 754/2005 hasta marzo de 2015 y el Real Decreto 319/2015 desde abril 2015.

En todos los casos se trata de datos provisionales, que pueden ser objeto de modificación como consecuencia de la depuración administrativa de los mismos, o de actuaciones de control realizadas. Únicamente tienen carácter informativo.

La materia grasa (%) hace referencia a la materia grasa media ponderada del periodo, como resultado del sumatorio de los litros entregados multiplicado por el porcentaje de materia grasa declarado, para cada productor, y dividido por el total de litros entregados.

La proteína (%) hace referencia a la proteína media ponderada del periodo, como resultado del sumatorio de los litros entregados multiplicado por el porcentaje de proteína declarado, para cada productor, y dividido por el total de litros entregados.

El "Nº Ganaderos" es el número de productores pertenecientes a una comunidad autónoma que han realizado entregas según lo declarado por los compradores. Si un productor entrega leche a varios compradores, se computa una única vez.

El "Nº Compradores" es el número de compradores que han declarado entregas en cada comunidad autónoma.

El "Importe medio declarado" en €/litro se calcula, a nivel de productor, a partir de las declaraciones mensuales de entregas de leche a compradores, dividiendo el importe liquidado en euros entre los litros entregados. Dichos importes incluyen bonificaciones y penalizaciones por calidad pero no IVA ni otros impuestos.

Únicamente se han tenido en cuenta los ganaderos que han percibido por sus entregas importes medios comprendidos en el intervalo entre 0,1 y 0,7 €/litro.

La "leche producida por comunidad autónoma" hace referencia a la comunidad autónoma del productor, considerando la dirección de este declarada por el comprador.

Para más información puede visitar nuestra página Web: <http://www.fega.es>