

INFORME TRIMESTRAL DE INDICADORES ECONÓMICOS



Diciembre
2022

SECTOR VACUNO DE CARNE



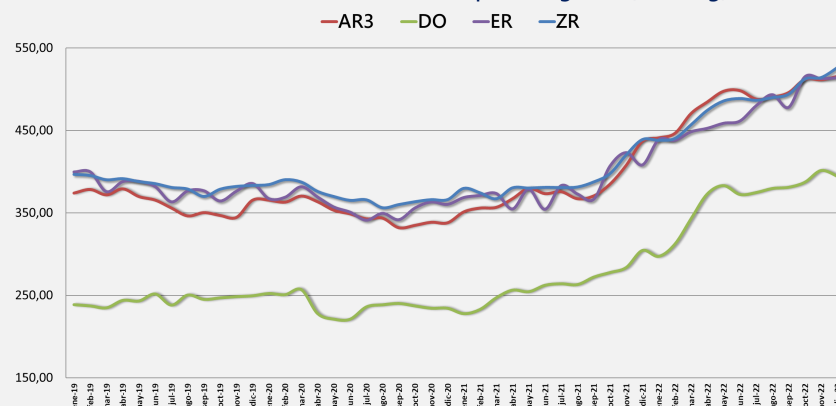
SG PRODUCCIONES GANADERAS Y CINEGÉTICAS

INFORME TRIMESTRAL VACUNO DE CARNE – T4/2022

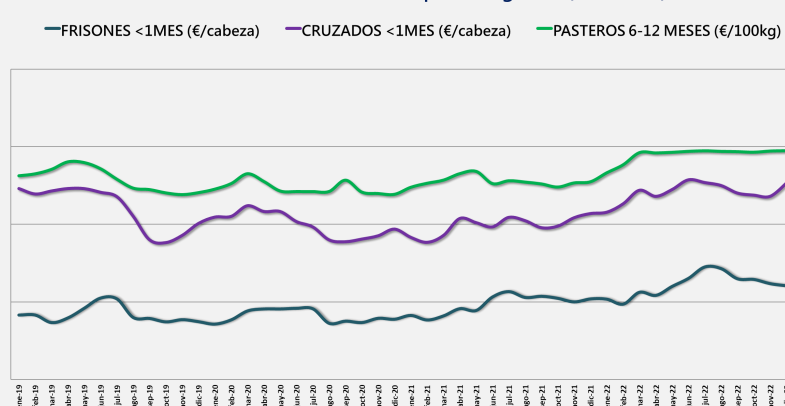
Precios

CATEGORÍA PRECIOS	SEMANA 51/2022	Evolución desde la semana anterior	Evolución desde el mes anterior	Evolución misma semana año 2021
AÑOJO AR3 (€/100kg)	538,98	+1,2%	+3,0%	+22,9%
VACAS DO (€/100kg)	391,33	-2,7%	-0,6%	+33,2%
NOVILLAS ER (€/100kg)	525,61	+0,1%	+2,8%	+21,4%
TERNERA ZR (€/100kg)	536,88	+0,9%	+2,3%	+22,7%
FRISONES MENORES 1 MES (€/cabeza)	118,69	+0,4%	-4,2%	+13,5%
CRUZADOS MENORES 1 MES (€/cabeza)	254,46	-0,3%	-0,9%	+20,2%
PASTEROS 6-12 MESES (€/100kg)	302,40	0,0%	+2,6%	+17,0%

Precio de las canales de bovino por categorías (€/100kg)

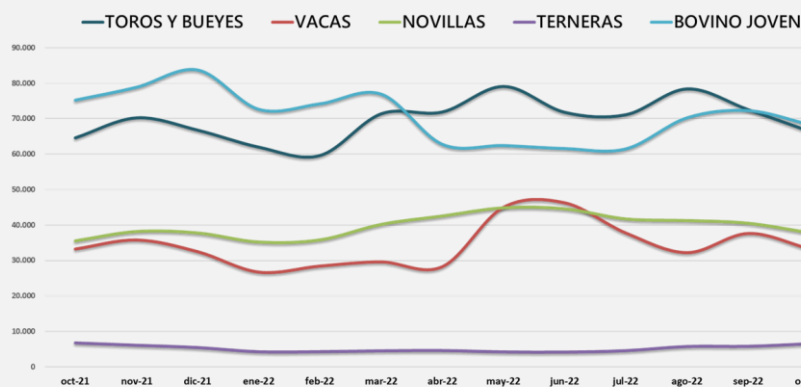


Precio de los animales vivos por categorías (€/cabeza)

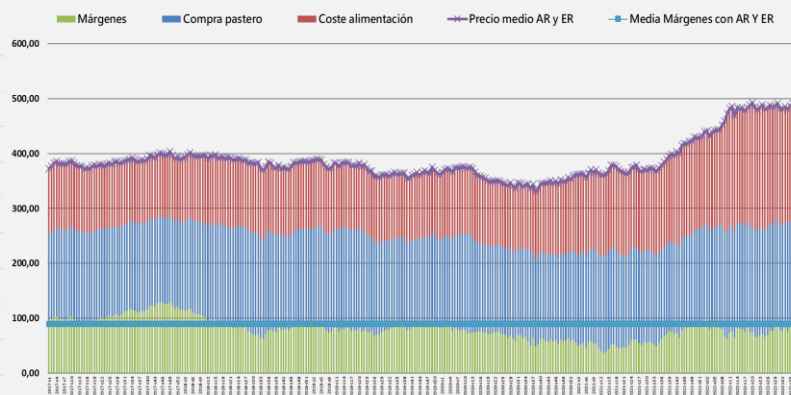


Producción

Evolución del sacrificio de ganado bovino por categorías (nº de animales sacrificados; evolución mensual hasta OCT-2022)

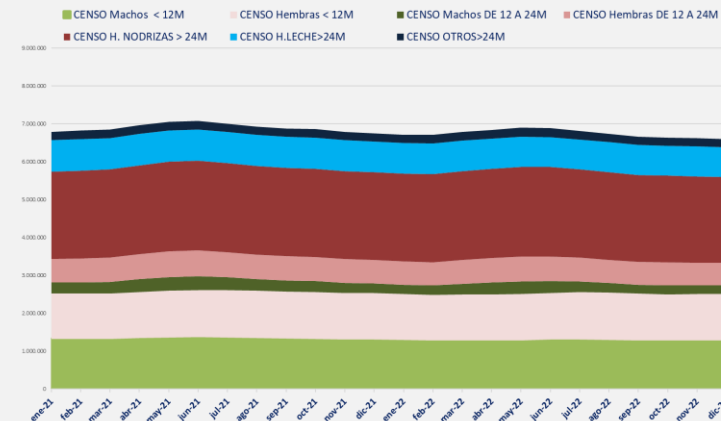


Márgenes del cebo de terneros (€/100kg equivalente de canal)



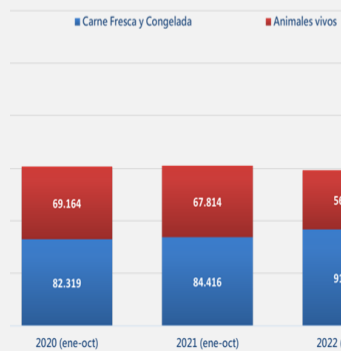
Censo

Evolución Censo Bovino (Nº Animales; Fuente SITRAN)

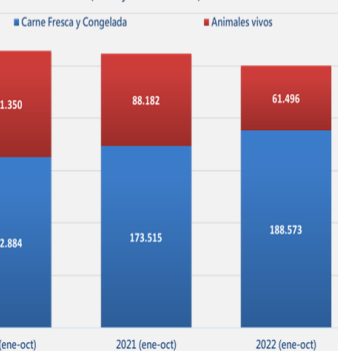


Comercio exterior

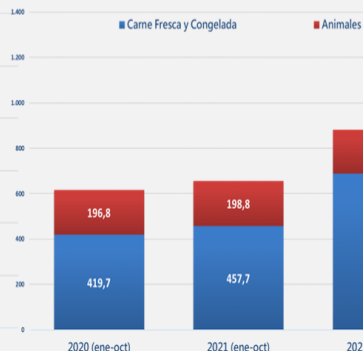
Evolución IMPORTACIONES - VOLUMEN (Ton) (carne y animales vivos)



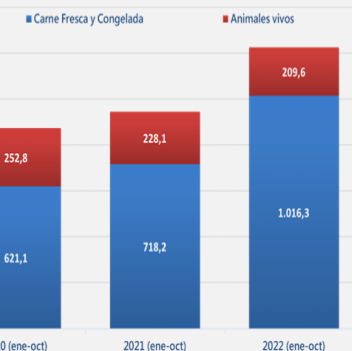
Evolución EXPORTACIONES - VOLUMEN (Ton) (carne y animales vivos)



Evolución IMPORTACIONES - VALOR (Mill. EUR) (carne y animales vivos)

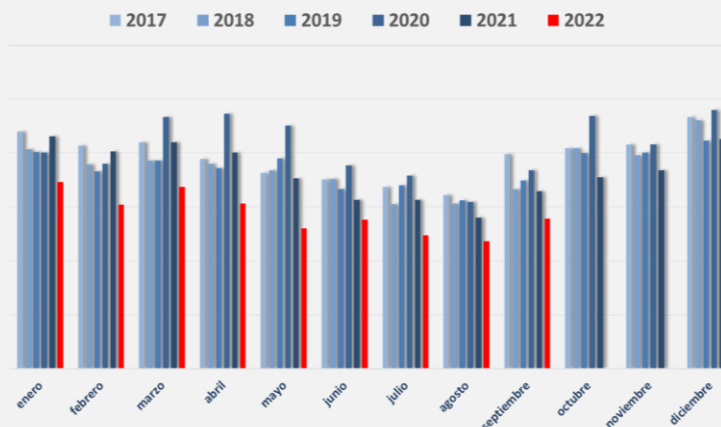


Evolución EXPORTACIONES - VALOR (Mill. EUR) (carne y animales vivos)



Consumo

Consumo de carne de vacuno fresca en hogares (toneladas)



Aviso legal: Esta información puede ser utilizada en parte o en su integridad, sin necesidad de autorización expresa, siempre que se cite la fuente de los documentos objeto de la reutilización.

Elaboración:
Subdirección General de Producciones Ganaderas y Cinegéticas. Dirección General de Producciones y Mercados Agrarios. Ministerio de Agricultura, Pesca y Alimentación



MINISTERIO DE AGRICULTURA, PESCA Y ALIMENTACIÓN

Edita:

© Ministerio de Agricultura, Pesca y Alimentación

Secretaría General Técnica

Centro de Publicaciones

MADRID 2022

Referenciar el documento como: “INFORME TRIMESTRAL SOBRE EL SECTOR VACUNO DE CARNE”, Subdirección General de Producciones Ganaderas y Cinegéticas, D.G. de Producciones y Mercados Agrarios.

(*) Estudio incluido en el Programa de Estudios del Departamento

Catálogo de Publicaciones de la Administración General del Estado:

<https://cpage.mpr.gob.es/>

NIPO: 003191376



SUBDIRECCIÓN GENERAL DE PRODUCCIONES GANADERAS Y CINEGÉTICAS
DIRECCIÓN GENERAL DE PRODUCCIONES Y MERCADOS AGRARIOS

SG PRODUCCIONES GANADERAS Y CINEGÉTICAS

INFORME TRIMESTRAL VACUNO DE CARNE

Evolución de los precios por categorías: semana 51/2022

[Volver a la página principal](#)

CATEGORÍA PRECIOS	SEMANA 51/2022	Evolución desde la semana anterior	Evolución desde el mes anterior	Evolución misma semana año 2021
AÑOJO AR3 (€/100kg)	538,98	+1,2%	+3,0%	+22,9%
VACAS DO (€/100kg)	391,33	-2,7%	-0,6%	+33,2%
NOVILLAS ER (€/100kg)	525,61	+0,1%	+2,8%	+21,4%
TERNERA ZR (€/100kg)	536,88	+0,9%	+2,3%	+22,7%
FRISONES MENORES 1 MES (€/cabeza)	118,69	+0,4%	-4,2%	+13,5%
CRUZADOS MENORES 1 MES (€/cabeza)	254,46	-0,3%	-0,9%	+20,2%
PASTEROS 6-12 MESES (€/100kg)	302,40	0,0%	+2,6%	+17,0%

Fuente:
SG Análisis, Coordinación y Estadística MAPA
Más información:

<https://www.mapa.gob.es/es/estadistica/temas/publicaciones/informe-semanal-coyuntura/>

<https://www.mapa.gob.es/es/ganaderia/temas/produccion-y-mercados-ganaderos/sectores-ganaderos/datos-de-coyuntura/>

SG PRODUCCIONES GANADERAS Y CINEGÉTICAS

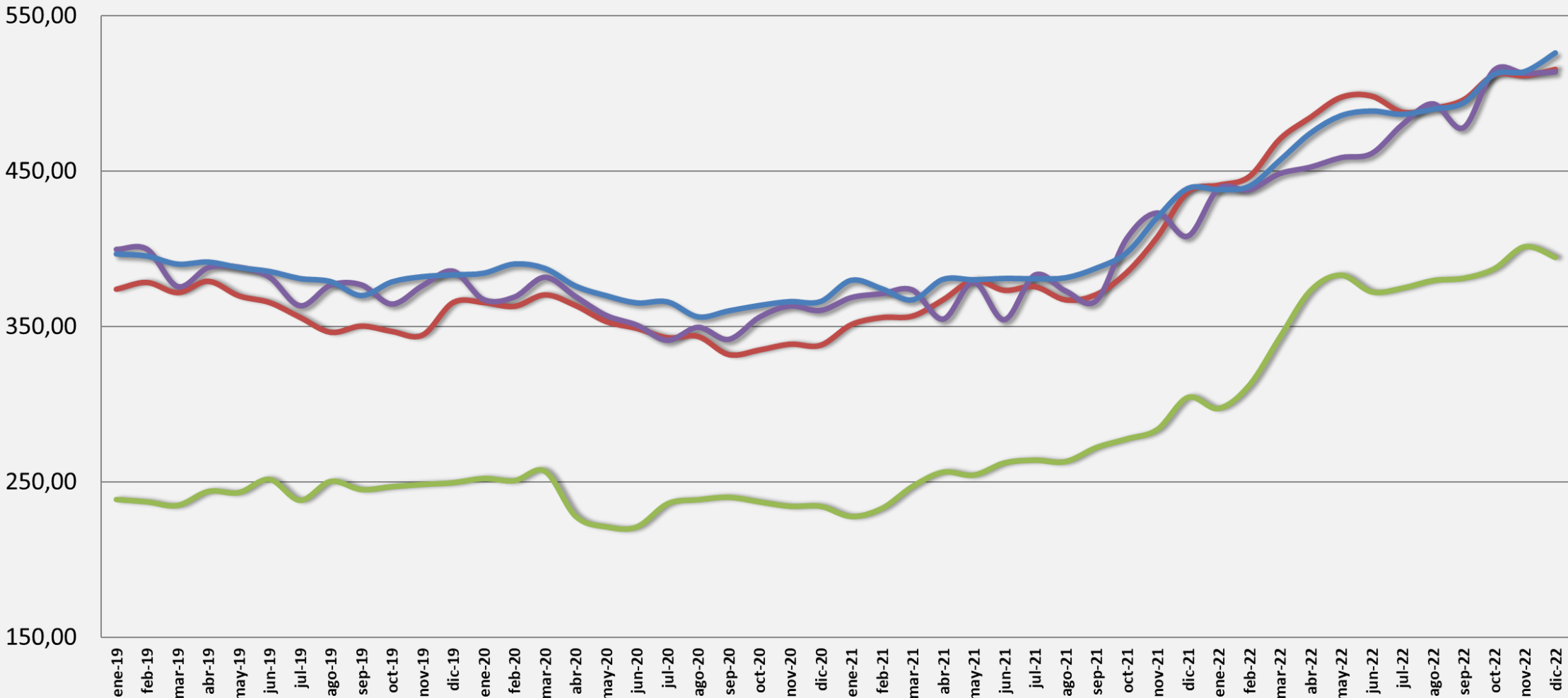
INFORME TRIMESTRAL VACUNO DE CARNE

Evolución de los precios de las principales categorías de canal de vacuno

**Volver a la
página
principal**

Precio de las canales de bovino por categorías (€/100kg)

—AR3 —DO —ER —ZR



Fuente:
SG Análisis, Coordinación y Estadística MAPA
Más información:

<https://www.mapa.gob.es/es/estadistica/temas/publicaciones/informe-semanal-coyuntura/>

<https://www.mapa.gob.es/es/ganaderia/temas/produccion-y-mercados-ganaderos/sectores-ganaderos/datos-de-coyuntura/>

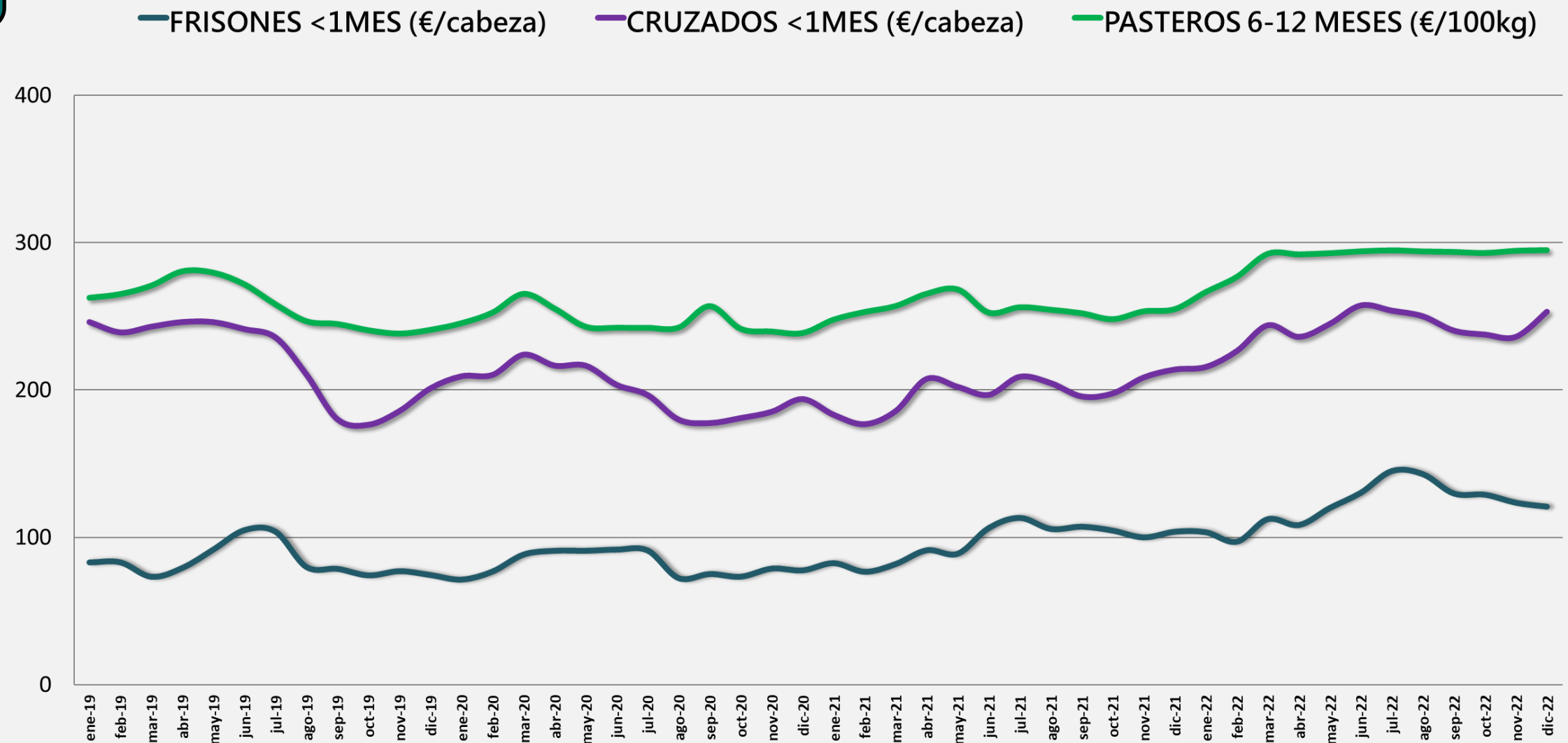
SG PRODUCCIONES GANADERAS Y CINEGÉTICAS

INFORME TRIMESTRAL VACUNO DE CARNE

Evolución de los precios de las principales categorías de bovino vivo

Volver a
la página
principal

Precio de los animales vivos por categorías (€/cabeza)



Fuente:
SG Análisis, Coordinación y Estadística MAPA
Más información:

<https://www.mapa.gob.es/es/estadistica/temas/publicaciones/informe-semanal-coyuntura/>

<https://www.mapa.gob.es/es/ganaderia/temas/produccion-y-mercados-ganaderos/sectores-ganaderos/datos-de-coyuntura/>

SG PRODUCCIONES GANADERAS Y CINEGÉTICAS

INFORME TRIMESTRAL VACUNO DE CARNE

Evolución del sacrificio de ganado por categorías

Volver a
la página
principal

CATEGORÍA DE ANIMALES
(nº de animales)

% variación
Ene-Oct
2022/2021

TOROS Y BUEYES >12 meses

+7%

VACAS

+15

NOVILLAS >12meses

+8%

TERNERAS <8 meses

-16%

BOVINO JOVEN 8-12 meses

-4%

TOTAL

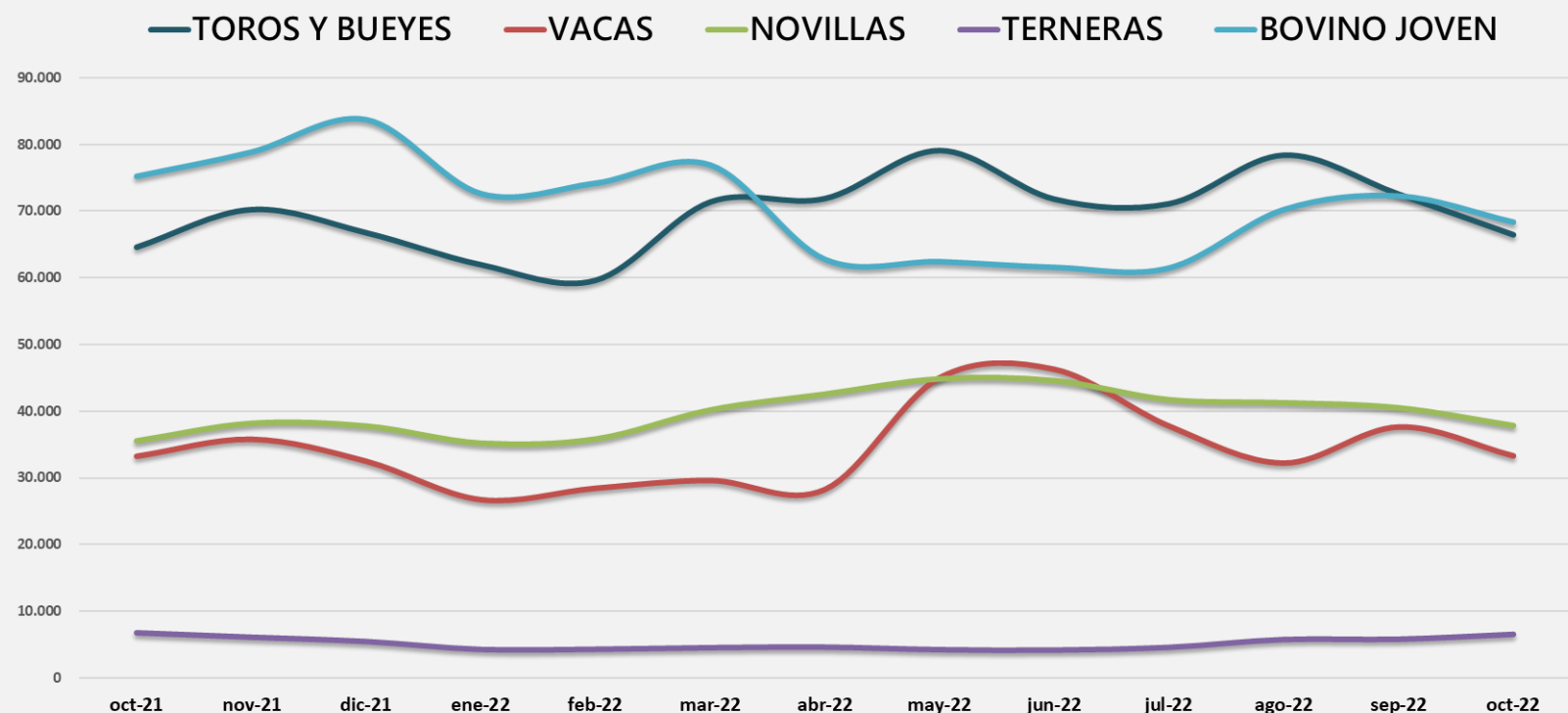
+4%

PESO CANAL
(Toneladas)

% variación
Ene-Oct
2022/2021

TOTAL: 617.416 Ton (+4%)

Evolución del sacrificio de ganado bovino por categorías
(nº de animales sacrificados; evolución mensual hasta OCT-2022)



Fuente: Encuestas de sacrificio MAPA.
SG Análisis, Coordinación y Estadística,
Más información:
<https://www.mapa.gob.es/es/estadistica/temas/estadisticas-agrarias/ganaderia/encuestas-sacrificio-ganado/>

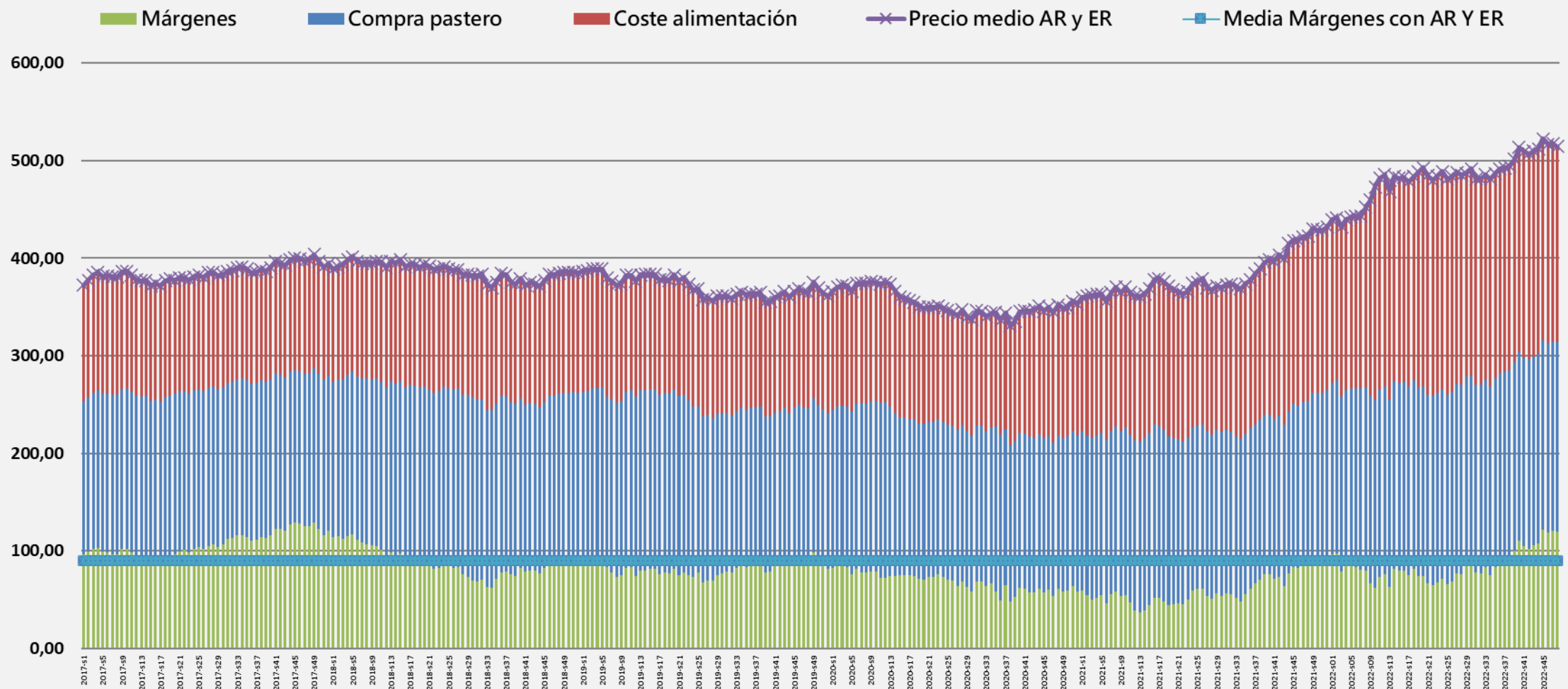
SG PRODUCCIONES GANADERAS Y CINEGÉTICAS

INFORME TRIMESTRAL VACUNO DE CARNE

Estimación mensual de los márgenes en la producción de vacuno de cebo 2017-2022
(€/100 kg equivalente de canal)

Volver a
la página
principal

Márgenes en la actividad de cebo de terneros (€/100kg equivalente de canal)



*** Nota aclaratoria:** Para la elaboración de estos márgenes se ha tenido en cuenta un modelo de cebo de terneros representativo de España, tomando como referencia los valores medios entre machos y hembras de la ganancia media diaria, índice de conversión y rendimiento de la canal. La metodología seguida para la elaboración es homóloga a la del Observatorio Europeo de la Carne. Para el cálculo del coste de compra del pastero se tienen en cuenta los datos suministrados por SG de Análisis, Coordinación y Estadística (MAPA) y para el coste de alimentación los suministrados por la SG de Medios de Producción Ganaderos MAPA y CESFAC (Confederación Española de Fabricantes de Alimentos Compuestos Para Animales). Para el precio de compra de las canales se toma como referencia la media entre las categorías AR y ER. Todos los datos están expresados en €/100kg de canal.

En estos cálculos no se contabilizan otros costes fijos o variables que puedan afectar a la actividad de cebo y por lo tanto se trata de estimaciones de tendencia sectorial.

Más información: http://ec.europa.eu/agriculture/market-observatory/meat/beef/doc/beef-remainder_en.pdf
http://ec.europa.eu/agriculture/market-observatory/meat/beef/doc/methodology-beef-remainders_en.pdf

SG PRODUCCIONES GANADERAS Y CINEGÉTICAS

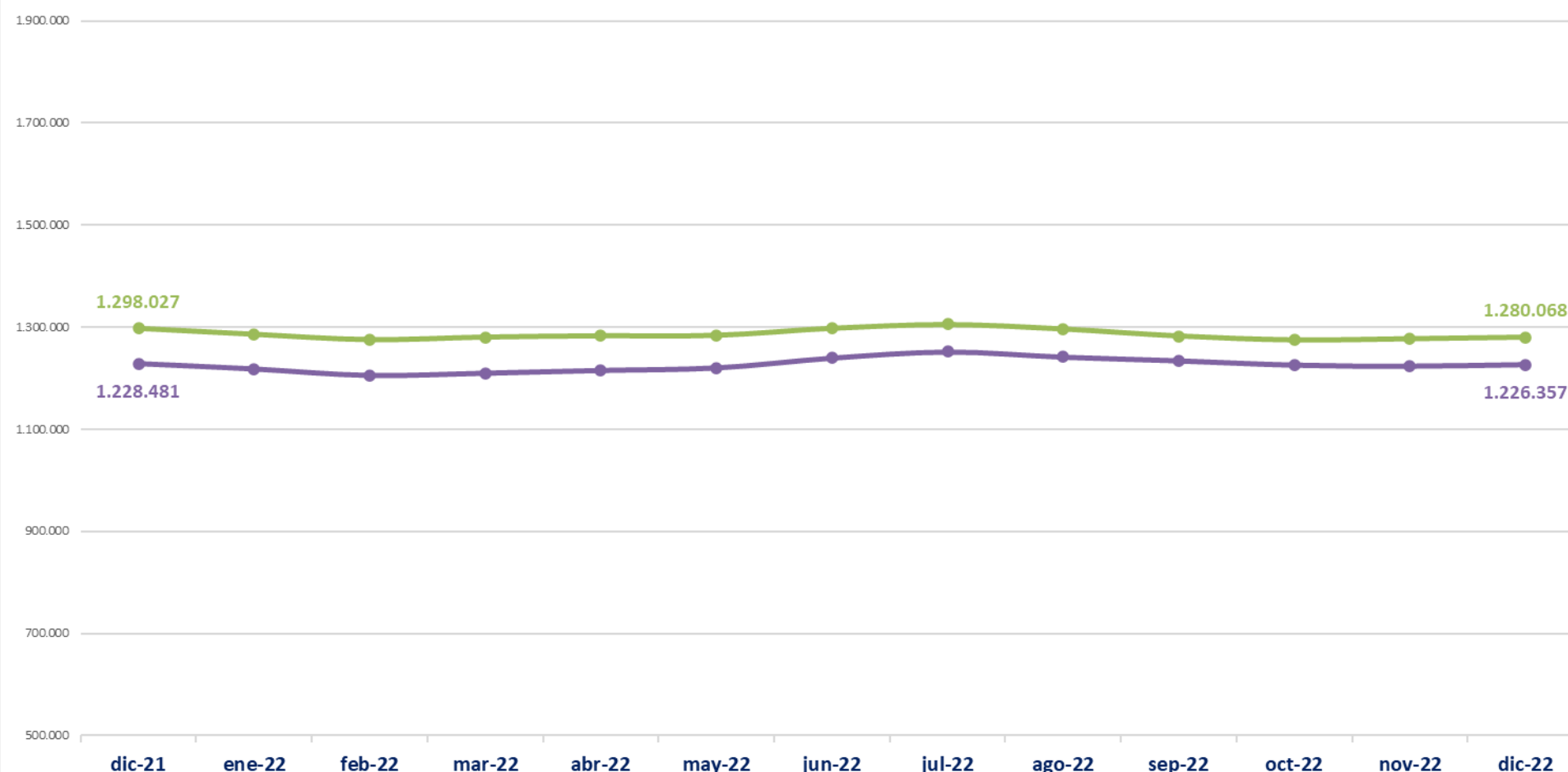
INFORME TRIMESTRAL VACUNO DE CARNE

[Volver a la página principal](#)

Evolución mensual del censo de bovinos registrados menores de 12 meses

Evolución Censo Bovino - Menores de 12 Meses
(Nº Animales; Fuente SITRAN)

— CENSO Machos < 12M — CENSO Hembras < 12M



%VARIACIÓN

Diciembre 2022 vs 2021

TOTAL 2.506.425

MES ANTERIOR EN 2022 +0,3%

MISMO MES EN 2021 -0,8%

Fuente: SITRAN. Diciembre 2022.
SG Sanidad Animal, Higiene y Trazabilidad- MAPA

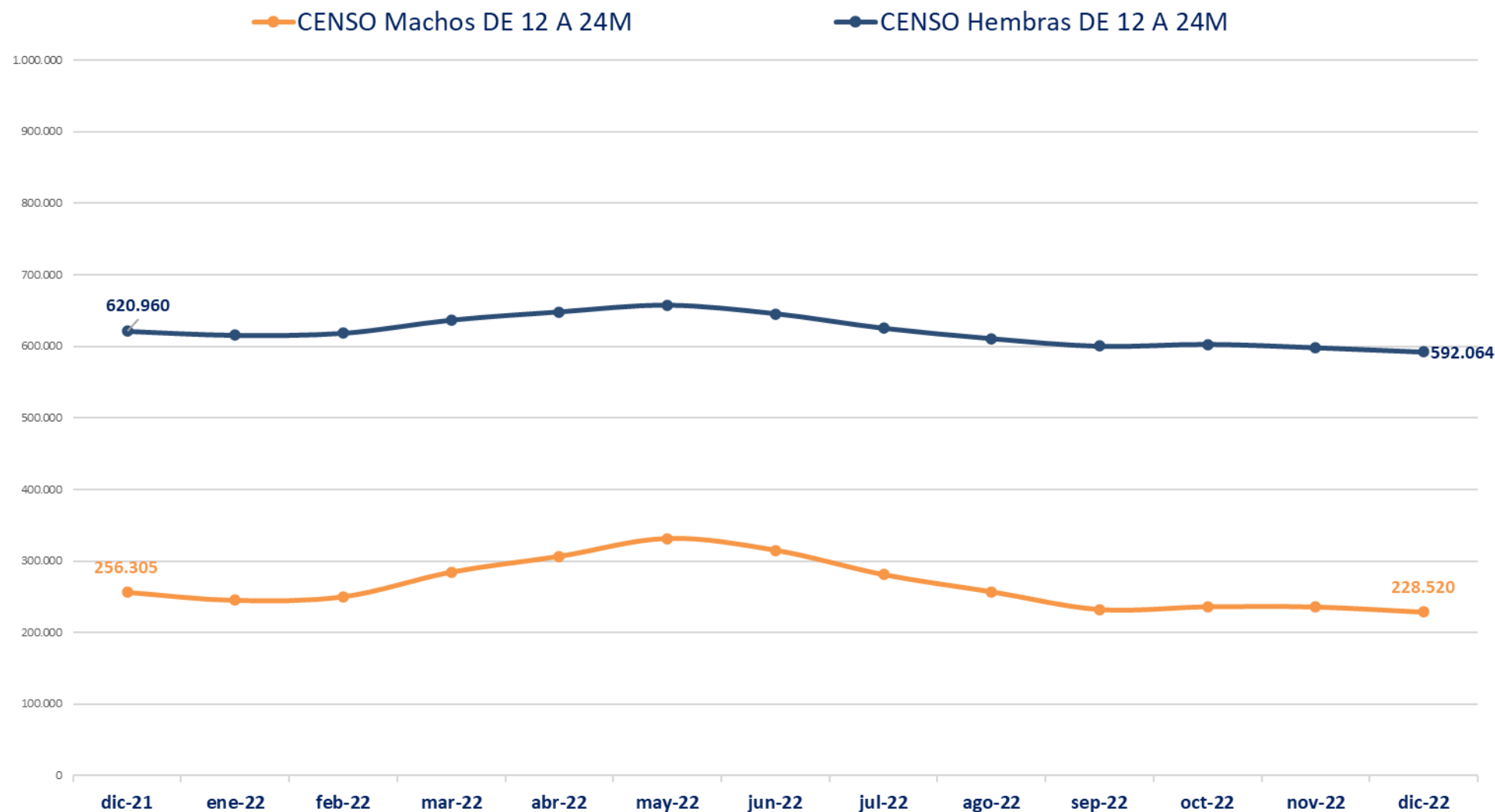
SG PRODUCCIONES GANADERAS Y CINEGÉTICAS

INFORME TRIMESTRAL VACUNO DE CARNE

[Volver a la página principal](#)

Evolución mensual del censo de bovinos registrados de 12 a 24 meses

Evolución Censo Bovino - animales de 12 a 24 Meses
(Nº de Animales; Fuente SITRAN)



%VARIACIÓN

Diciembre 2022 vs 2021

TOTAL 820.584

MES ANTERIOR EN 2022 -1,6%

MISMO MES EN 2021 -6,5%

Fuente: SITRAN. Diciembre 2022.
SG Sanidad Animal, Higiene y Trazabilidad- MAPA



GOBIERNO
DE ESPAÑA

MINISTERIO
DE AGRICULTURA, PESCA
Y ALIMENTACIÓN

SECRETARÍA GENERAL
DE AGRICULTURA
Y ALIMENTACIÓN

DIRECCIÓN GENERAL
DE PRODUCCIONES
Y MERCADOS AGRARIOS

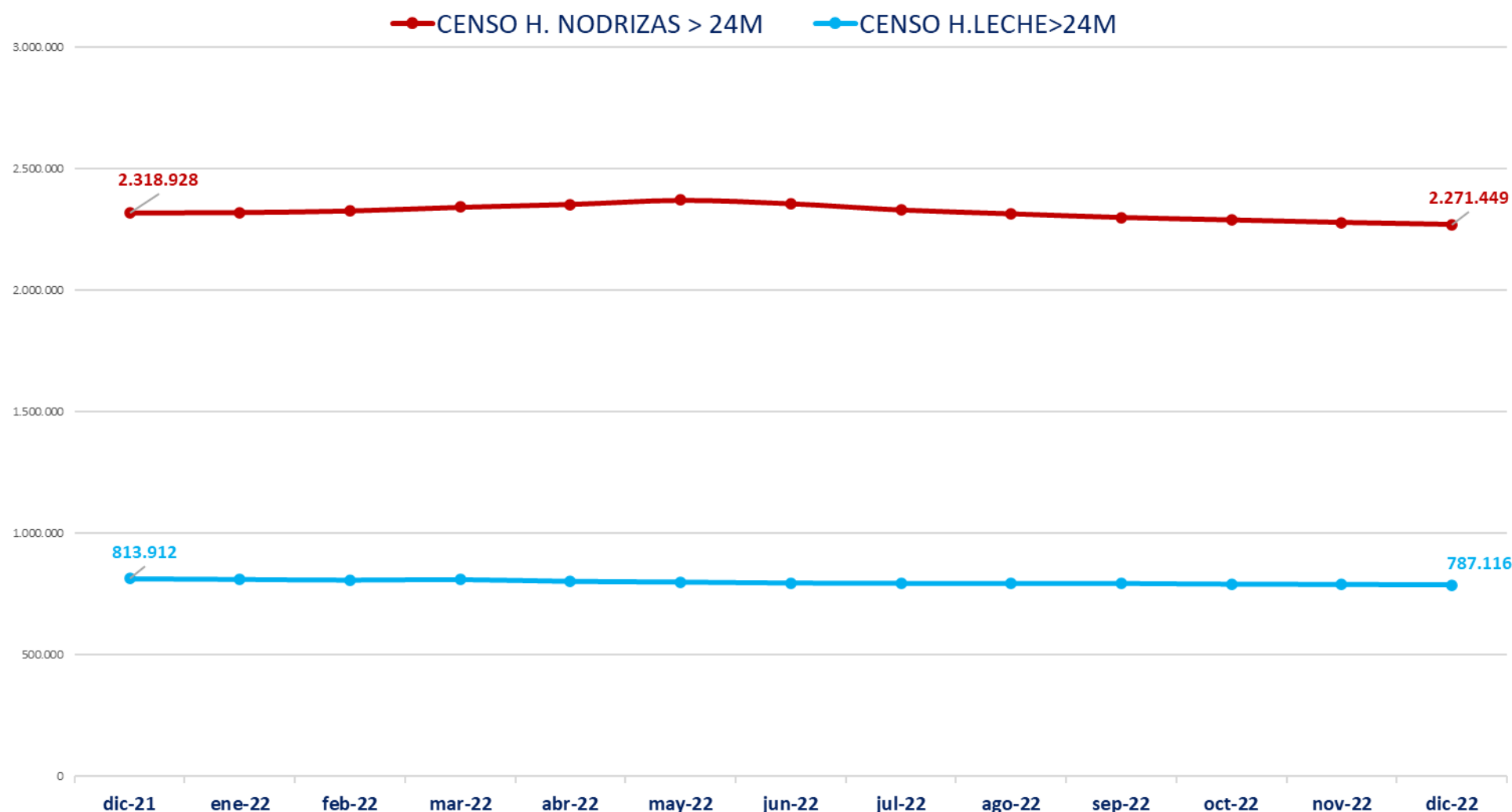
SG PRODUCCIONES GANADERAS Y CINEGÉTICAS

INFORME TRIMESTRAL VACUNO DE CARNE

[Volver a la página principal](#)

Evolución mensual del censo de bovinos registrados hembras ≥ 24 meses

Evolución Censo Bovino - Hembras > 24 Meses
(Nº de Animales; Fuente SITRAN)



%VARIACIÓN NODRIZAS Diciembre 2022 vs 2021

TOTAL 2.271.449

MES ANTERIOR EN 2022 -0,4%

MISMO MES EN 2021 -2,0%

%VARIACIÓN LECHERAS Diciembre 2022 vs 2021

TOTAL 787.116

MES ANTERIOR EN 2022 -0,2%

MISMO MES EN 2021 -3,3%

Fuente: SITRAN. Diciembre 2022.
SG Sanidad Animal, Higiene y Trazabilidad- MAPA

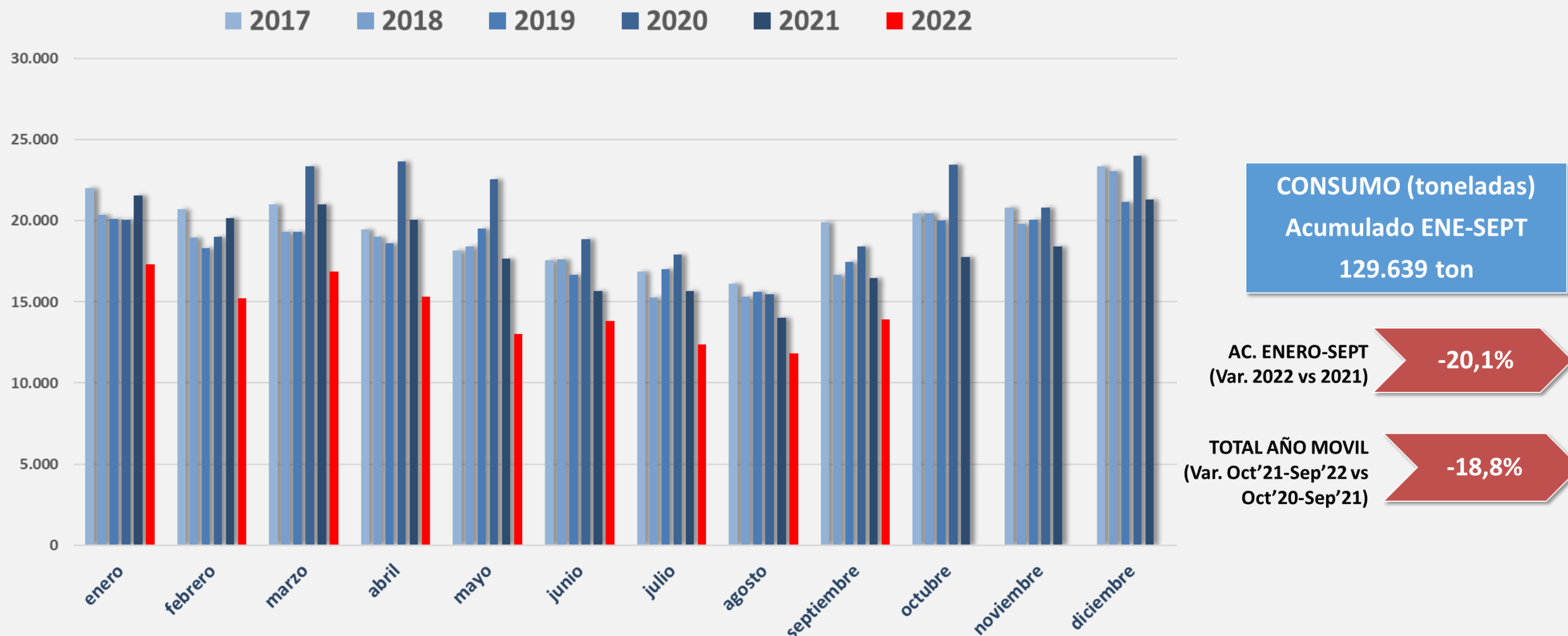
SG PRODUCCIONES GANADERAS Y CINEGÉTICAS

INFORME TRIMESTRAL VACUNO DE CARNE

Volver a
la página
principal

Evolución del consumo mensual de carne de vacuno fresca en los hogares

Consumo de carne de vacuno fresca en hogares (toneladas)



Fuente: SG Promoción de los Alimentos de España -

MAPA

Más información:

<https://www.mapa.gob.es/es/alimentacion/temas/consumo-y-comercializacion-y-distribucion-alimentaria/panel-de-consumo-alimentario/>

* Últimos datos publicados: SEPTIEMBRE 2022

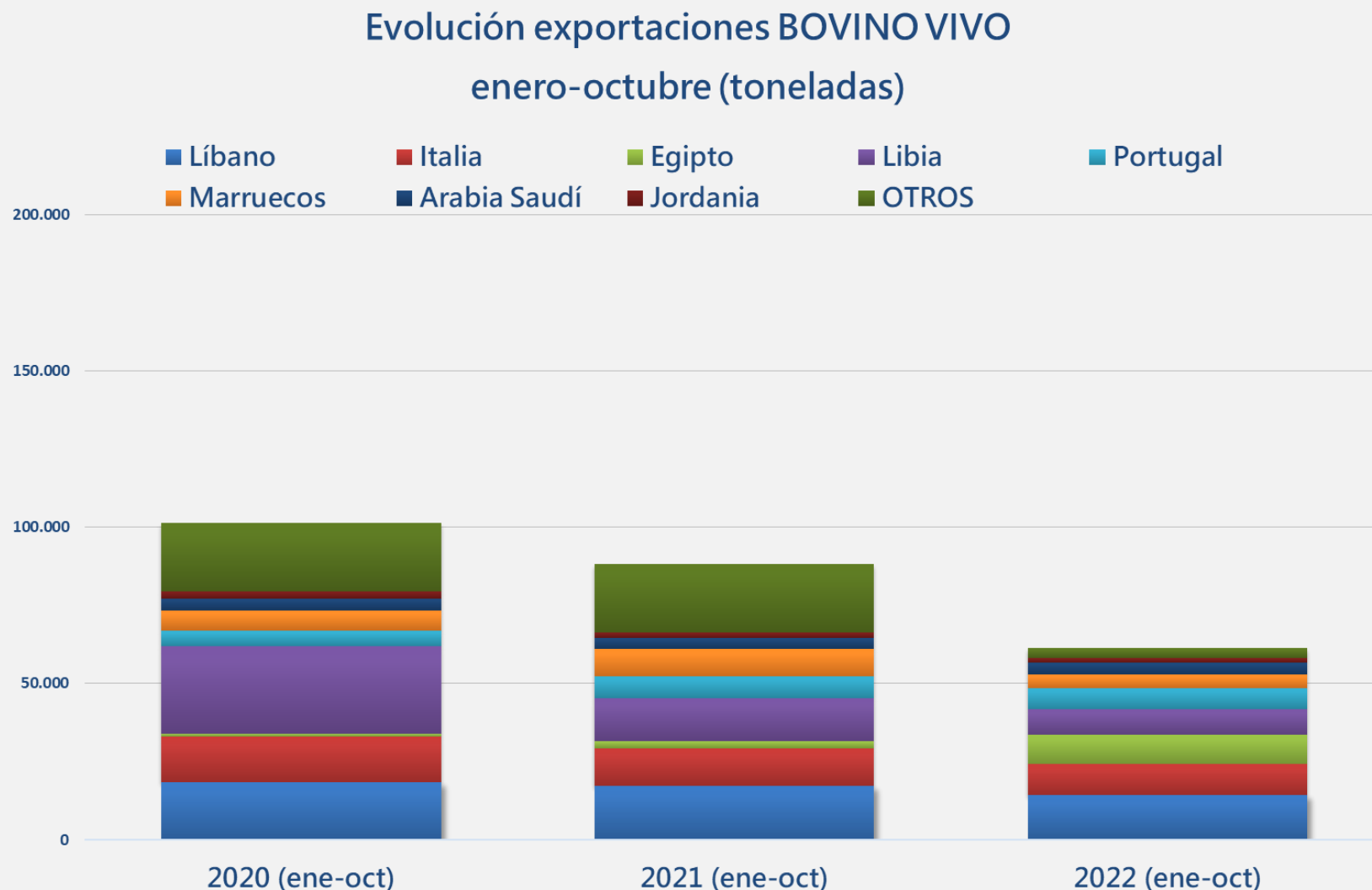
SG PRODUCCIONES GANADERAS Y CINEGÉTICAS

INFORME TRIMESTRAL VACUNO DE CARNE

Evolución por destino de las exportaciones de bovino vivo , años 2020 a 2022
Periodo comprendido entre enero y octubre (toneladas)

**Volver a
la página
principal**

PAÍS DE DESTINO	% variación ene-oct 2022/2021
LÍBANO	-17,5%
ITALIA	-16,1%
EGIPTO	+++%
LIBIA	-39,0%
PORTUGAL	-7,1%
MARRUECOS	-47,8%
ARABIA SAUDÍ	-2,0%
OTROS	-85,3%
TOTAL	-30,3%



Código TARIC: 0102 (animales vivos de la especie bovina)

Fuente: Datacomex, MINCOTUR

Más información:

<https://www.mapa.gob.es/es/ganaderia/temas/produccion-y-mercados-ganaderos/sectores-ganaderos/vacuno-de-carne/informacion-del-sector/>

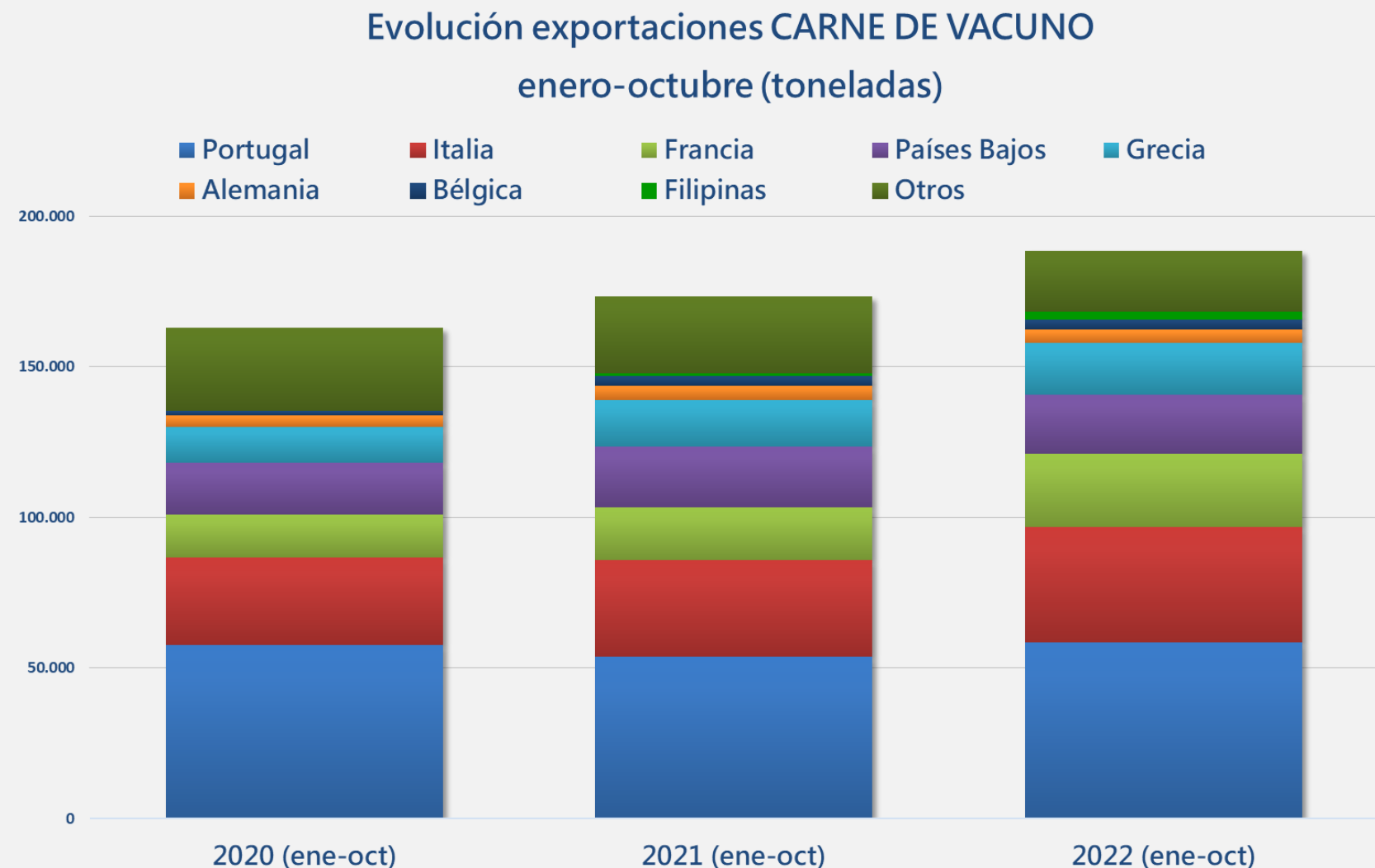
SG PRODUCCIONES GANADERAS Y CINEGÉTICAS

INFORME TRIMESTRAL VACUNO DE CARNE

Evolución por destino de las exportaciones de carne fresca y congelada, 2020 a 2022
Periodo comprendido entre enero y octubre (toneladas)

[Volver a la página principal](#)

PAÍS DE DESTINO	% variación ene-oct 2022/2021
PORTUGAL	+9,2%
ITALIA	+19,1%
FRANCIA	+38,6%
PAÍSES BAJOS	-4,1%
GRECIA	+13,6%
ALEMANIA	-8,8%
BÉLGICA	+5,7%
FILIPINAS	++%
OTROS	-20,7%
TOTAL	+8,7%



Códigos TARIC: 0201 y 0202 (carne fresca, refrigerada y congelada de la especie bovina)
 Fuente: Datacomex, MINCOTUR

SG PRODUCCIONES GANADERAS Y CINEGÉTICAS

INFORME TRIMESTRAL VACUNO DE CARNE

Evolución de las importaciones y exportaciones de animales vivos y carne de vacuno 2020 a 2022
Periodo comprendido entre enero y octubre (toneladas)

Volver a
la página
principal

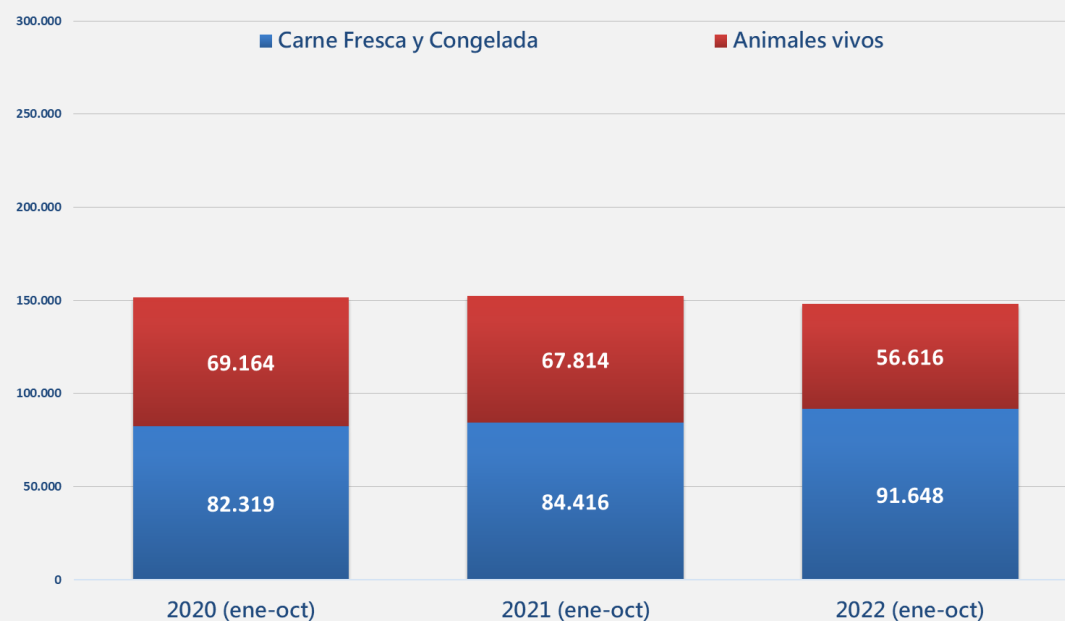
% VARIACIÓN IMPORTACIONES
(toneladas) ene-oct 2022/2021



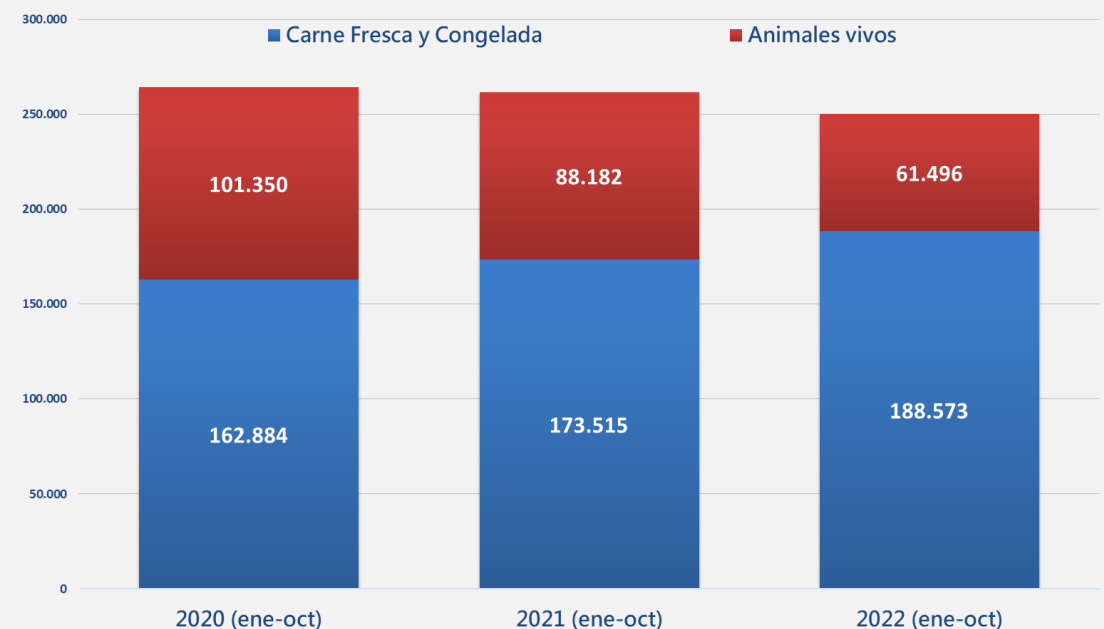
% VARIACIÓN EXPORTACIONES
(toneladas) ene-oct 2022/2021



Evolución IMPORTACIONES - VOLUMEN (Ton)
(carne y animales vivos)



Evolución EXPORTACIONES - VOLUMEN (Ton)
(carne y animales vivos)



Códigos TARIC: 0102, 0201, 0202 (animales vivos, carne fresca, refrigerada y congelada de la especie bovina)

Fuente: Datacomex, MINCOTUR

Más información:

<https://www.mapa.gob.es/es/ganaderia/temas/produccion-y-mercados-ganaderos/sectores-ganaderos/vacuno-de-carne/informacion-del-sector/>

SG PRODUCCIONES GANADERAS Y CINEGÉTICAS

INFORME TRIMESTRAL VACUNO DE CARNE

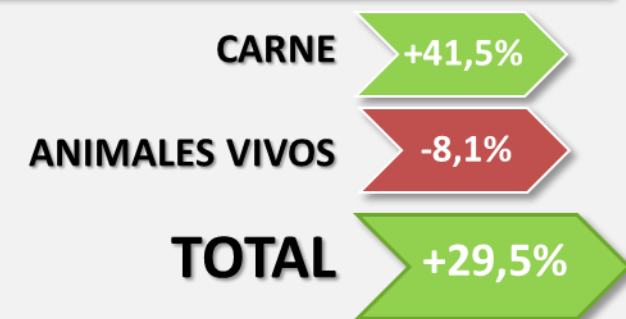
Evolución de las importaciones y exportaciones de animales vivos y carne de vacuno 2020 a 2022
Periodo comprendido entre enero y octubre (Millones de Euros)

Volver a
la página
principal

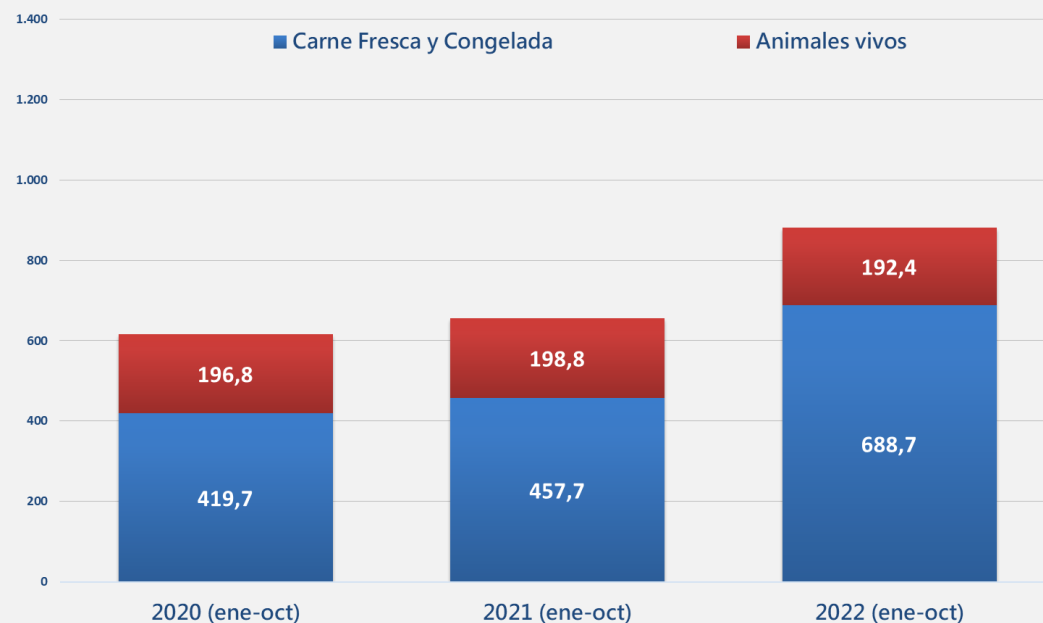
% VARIACIÓN IMPORTACIONES (Mill. €) ene-oct 2022/2021



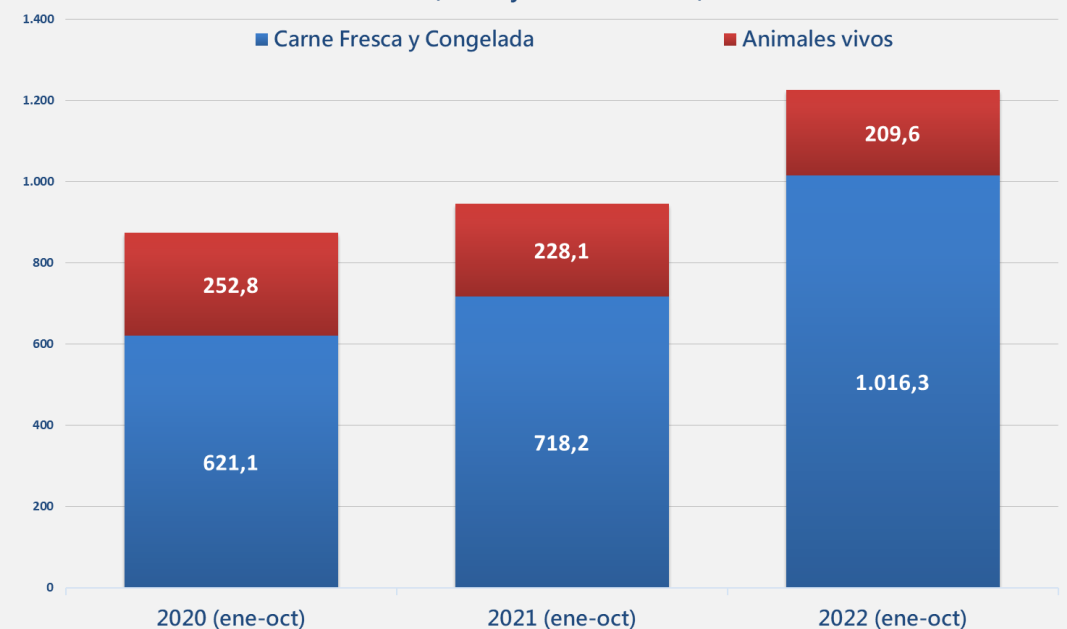
% VARIACIÓN EXPORTACIONES (Mill. €) ene-oct 2022/2021



Evolución IMPORTACIONES - VALOR (Mill. EUR)
(carne y animales vivos)



Evolución EXPORTACIONES - VALOR (Mill. EUR)
(carne y animales vivos)



Códigos TARIC: 0102, 0201, 0202 (animales vivos, carne fresca, refrigerada y congelada de la especie bovina)

Fuente: Datacomex, MINCOTUR

Más información:

<https://www.mapa.gob.es/es/ganaderia/temas/produccion-y-mercados-ganaderos/sectores-ganaderos/vacuno-de-carne/informacion-del-sector/>

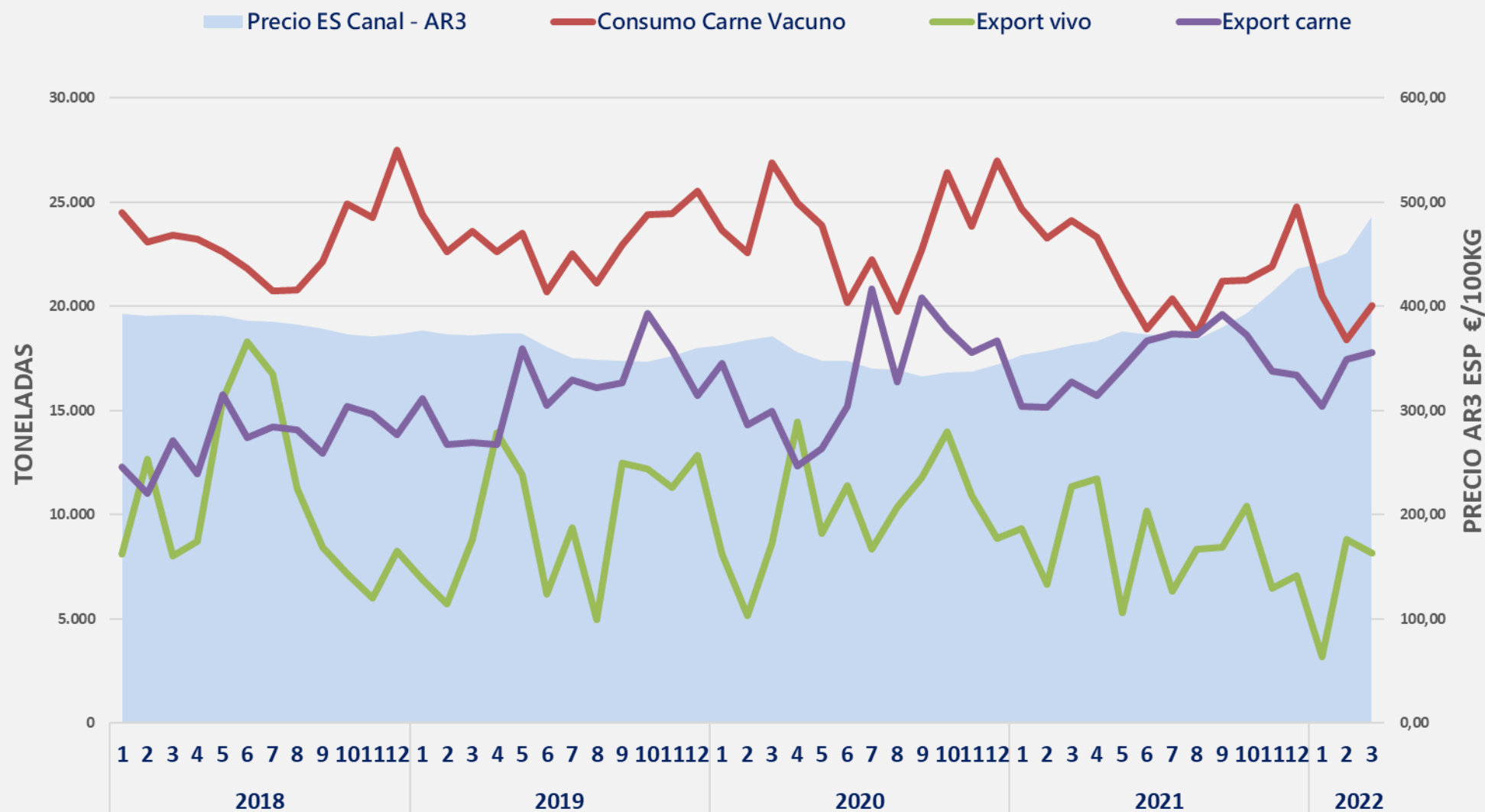
SG PRODUCCIONES GANADERAS Y CINEGÉTICAS

INFORME TRIMESTRAL VACUNO DE CARNE

Comparativa entre el precio de la canal de añojo AR3, consumo de carne y exportaciones

[Volver a la página principal](#)

Precio Canal Añojo AR3 vs Consumo y Exportaciones
España, evolución 2018-2022



Fuente: Estadísticas del Comercio Exterior Español MINCOTUR; SG de Promoción de los Alimentos de España – MAPA, ; Beef EU historical series (COM UE)

Códigos TARIC: 0102, 0201 y 0202; Consumo de vacuno incluye hogares y extradoméstico* (*último dato disponible 1er trimestre' 22)