

# INFORME TRIMESTRAL DE INDICADORES ECONÓMICOS



Septiembre  
2025



## SECTOR VACUNO DE CARNE

SG PRODUCCIONES GANADERAS Y CINEGÉTICAS  
DG PRODUCCIONES Y MERCADOS AGRARIOS

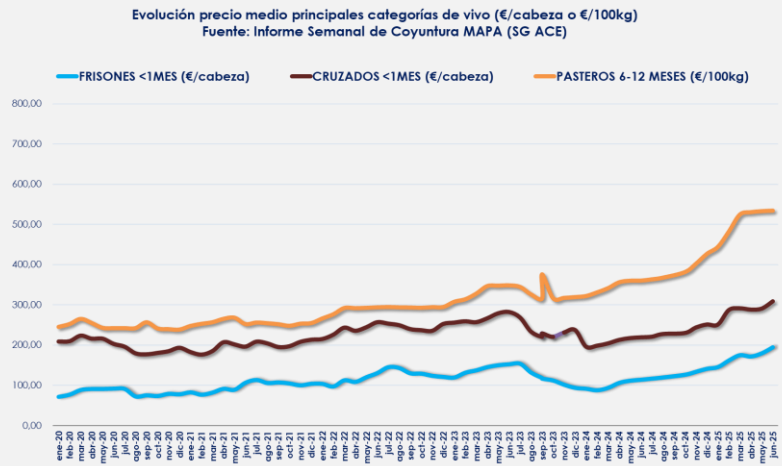
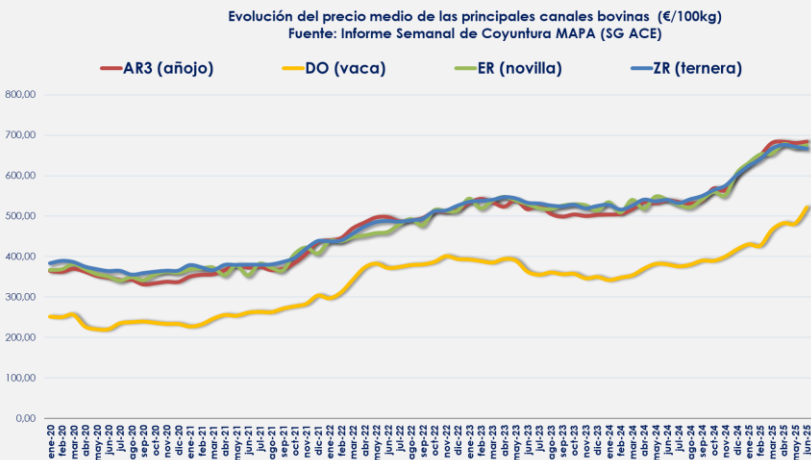


# SG PRODUCCIONES GANADERAS Y CINEGÉTICAS

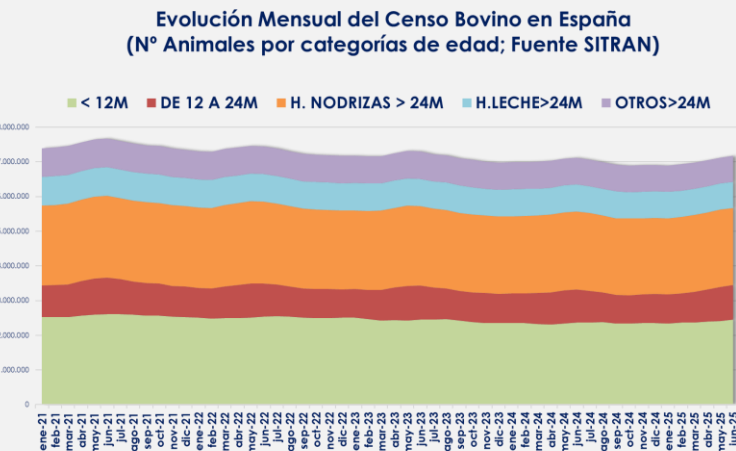
## INFORME TRIMESTRAL VACUNO DE CARNE – T3/2025

### Precios

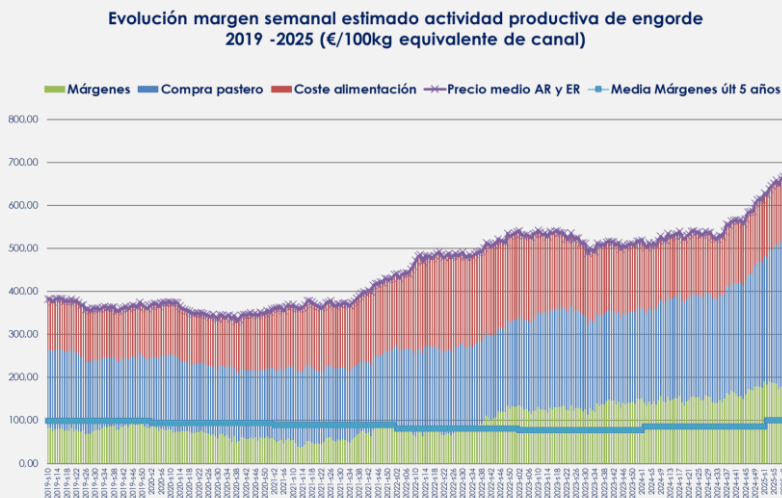
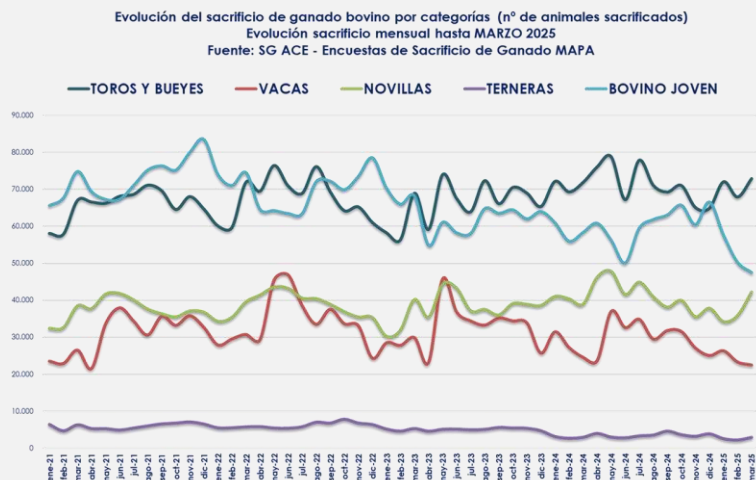
CATEGORÍA PRECIOS	SEMANA 38/2025	Evolución desde la semana anterior	Evolución desde el mes anterior	Evolución misma semana año anterior
AÑOJO AR3 (€/100kg)	684,61	+1%	+3%	+28%
VACAS DO (€/100kg)	521,3	-2%	+1%	+34%
NOVILLAS ER (€/100kg)	675,69	+3%	+2%	+31%
TERNERA ZR (€/100kg)	666,78	+2%	+6%	+34%
FRISONES MENORES 1 MES (€/cabeza)	194,63	+0%	-6%	+65%
CRUZADOS MENORES 1 MES (€/cabeza)	309,26	+0,22%	-1%	+36%
PASTEROS 6-12 MESES (€/100kg)	534,23	+1%	+3%	+44%



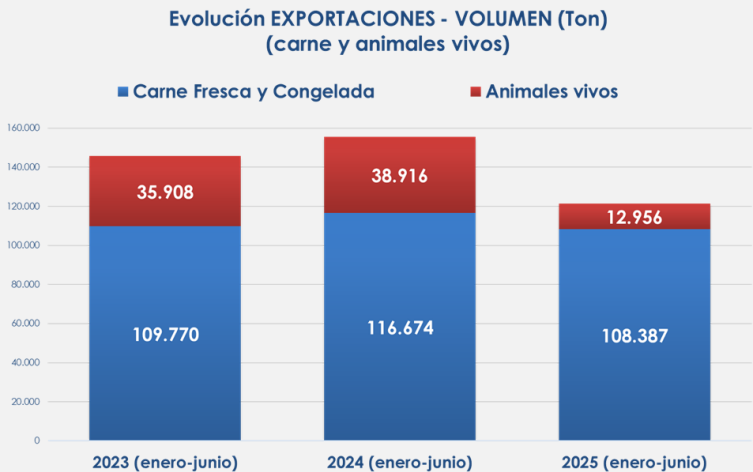
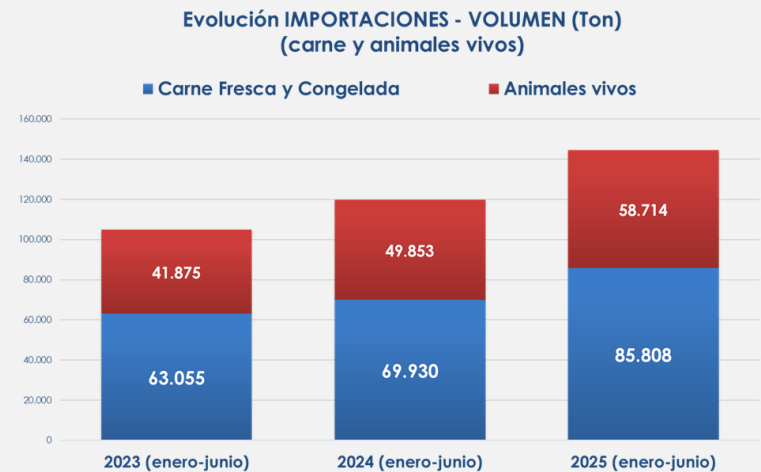
### Censo



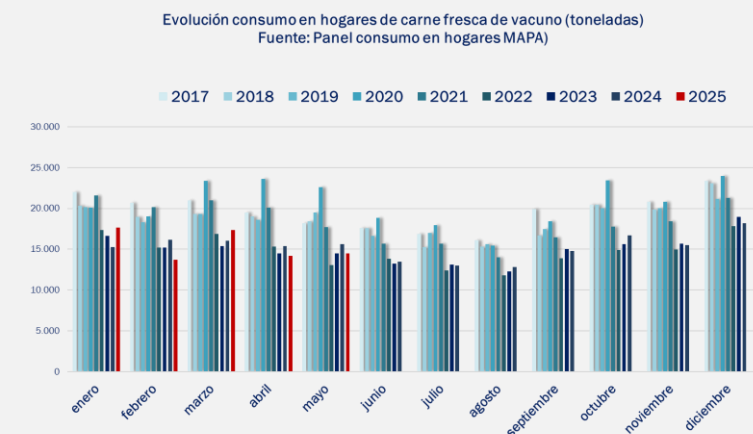
### Producción



### Comercio exterior



### Consumo



Fuentes: MAPA (SG Análisis, Coordinación y Estadística; SG Medios de Producción Ganaderos; SG Promoción Alimentos de España); MINCOTUR (Datacomex AEAT) ; COMISIÓN EUROPEA (Beef Market Observatory)

Más información: [https://ec.europa.eu/info/food-farming-fisheries/farming/facts-and-figures/markets/overviews/market-observatories/meat/beef-statistics\\_en](https://ec.europa.eu/info/food-farming-fisheries/farming/facts-and-figures/markets/overviews/market-observatories/meat/beef-statistics_en); <https://www.mapa.gob.es/es/ganaderia/temas/produccion-y-mercados-ganaderos/sectores-ganaderos/vacuno-de-carne/>

Última actualización: Septiembre de 2025

**Título:**

Informe trimestral de indicadores económicos del sector vacuno de carne.

Referenciar el documento como: “Informe trimestral de indicadores: sector vacuno de carne”

**Edita:**

© Ministerio de Agricultura, Pesca y Alimentación

Secretaría General Técnica. Centro de Publicaciones

**Unidad proponente:**

Dirección General de Producciones y Mercados Agrarios

Subdirección General de Producciones Ganaderas y Cinegéticas

NIPO: 003191376

**Tienda online:**

[www.mapa.gob.es](http://www.mapa.gob.es)

<https://servicio.mapa.gob.es/tienda/>

**e-mail:**

[centropublicaciones@mapa.es](mailto:centropublicaciones@mapa.es)

Catálogo de Publicaciones de la Administración General del Estado:

<https://cpage.mpr.gob.es/>

# SG PRODUCCIONES GANADERAS Y CINEGÉTICAS

## INFORME TRIMESTRAL VACUNO DE CARNE

### Evolución de los precios por categorías: semana 38/2025

[Volver a la página principal](#)

CATEGORÍA PRECIOS	SEMANA 38/2025	Evolución desde la semana anterior	Evolución desde el mes anterior	Evolución misma semana año anterior
AÑOJO AR3 (€/100kg)	684,61	+1%	+3%	+28%
VACAS DO (€/100kg)	521,3	-2%	+1%	+34%
NOVILLAS ER (€/100kg)	675,69	+3%	+2%	+31%
TERNERA ZR (€/100kg)	666,78	+2%	+6%	+34%
FRISONES MENORES 1 MES (€/cabeza)	194,63	+0%	-6%	+65%
CRUZADOS MENORES 1 MES (€/cabeza)	309,26	+0,22%	-1%	+36%
PASTEROS 6-12 MESES (€/100kg)	534,23	+1%	+3%	+44%

Fuente: SG Análisis, Coordinación y Estadística - MAPA

<https://www.mapa.gob.es/es/estadistica/temas/publicaciones/informe-semanal-coyuntura/>

<https://www.mapa.gob.es/es/ganaderia/temas/produccion-y-mercados-ganaderos/sectores-ganaderos/datos-de-coyuntura/>

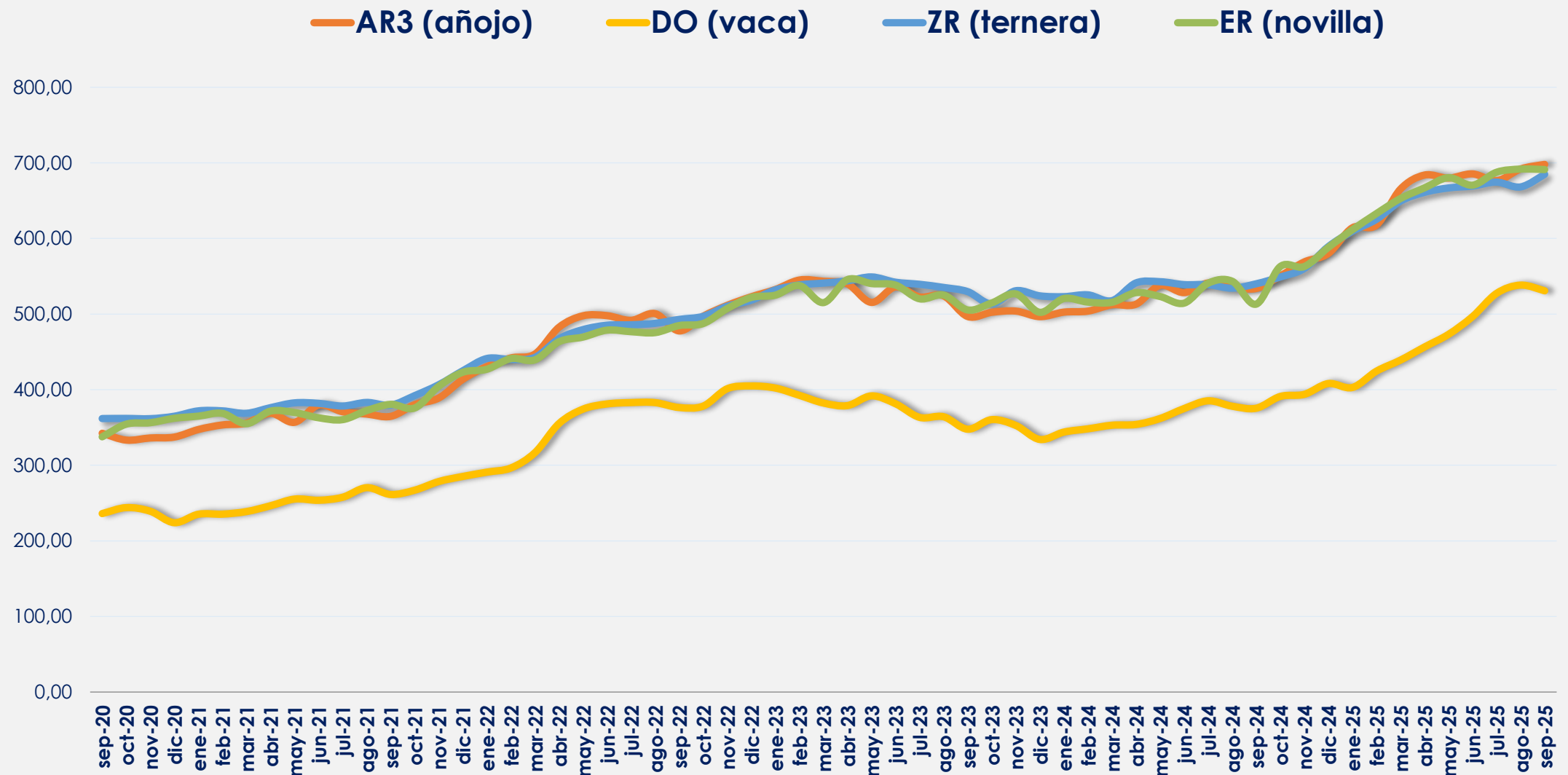
# SG PRODUCCIONES GANADERAS Y CINEGÉTICAS

## INFORME TRIMESTRAL VACUNO DE CARNE

### Evolución de los precios de las principales categorías de canales bovinas

[Volver a la página principal](#)

Evolución del precio medio de las principales canales bovinas (€/100kg)  
Fuente: Informe Semanal de Coyuntura MAPA (SG ACE)



Fuente: SG Análisis, Coordinación y Estadística MAPA

<https://www.mapa.gob.es/es/estadistica/temas/publicaciones/informe-semanal-coyuntura/>

<https://www.mapa.gob.es/es/ganaderia/temas/produccion-y-mercados-ganaderos/sectores-ganaderos/datos-de-coyuntura/>

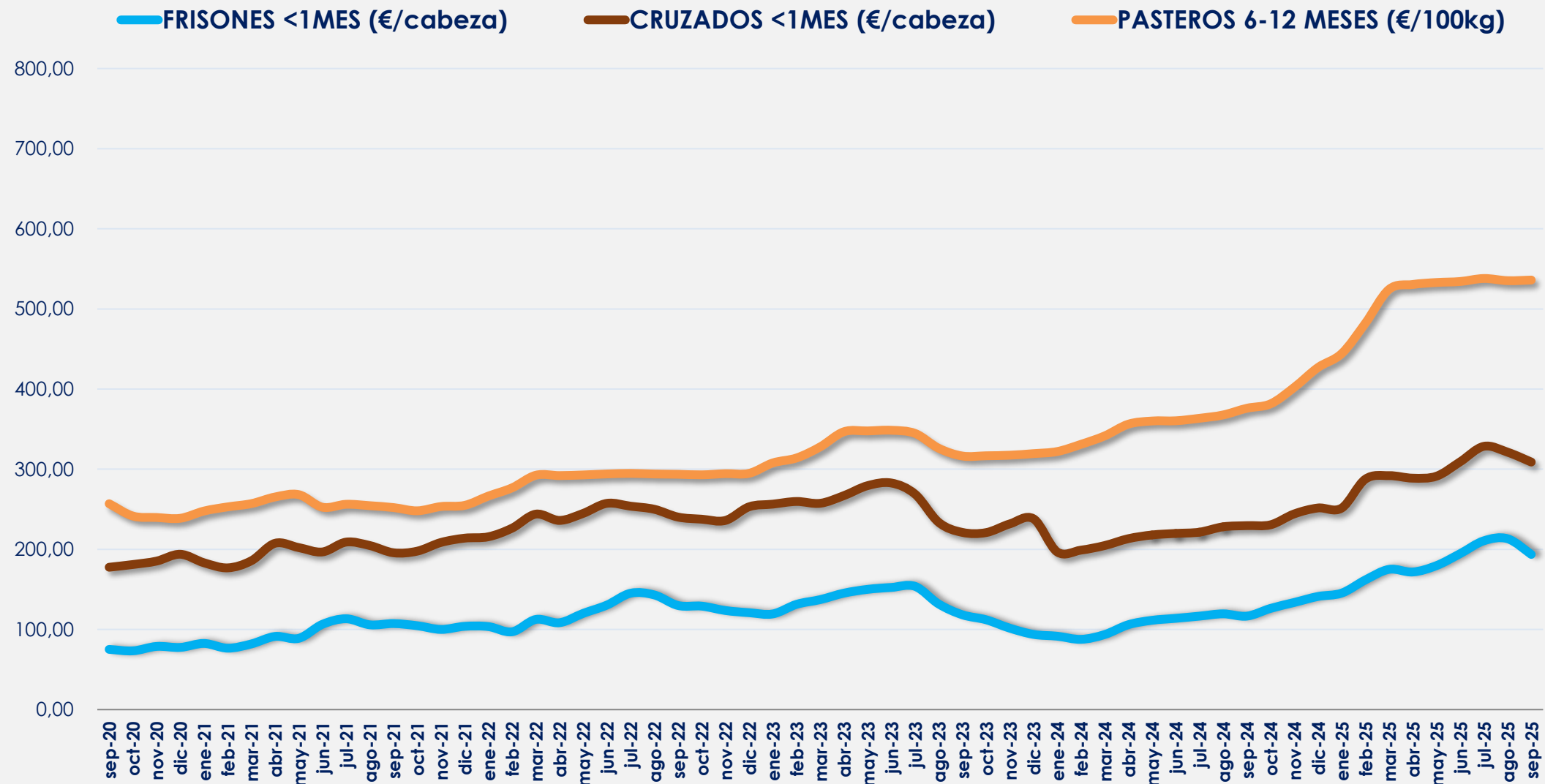
# SG PRODUCCIONES GANADERAS Y CINEGÉTICAS

## INFORME TRIMESTRAL VACUNO DE CARNE

### Evolución de los precios de las principales categorías de bovino vivo

Volver a  
la página  
principal

Evolución precio medio principales categorías de vivo (€/cabeza o €/100kg)  
Fuente: Informe Semanal de Coyuntura MAPA (SG ACE)





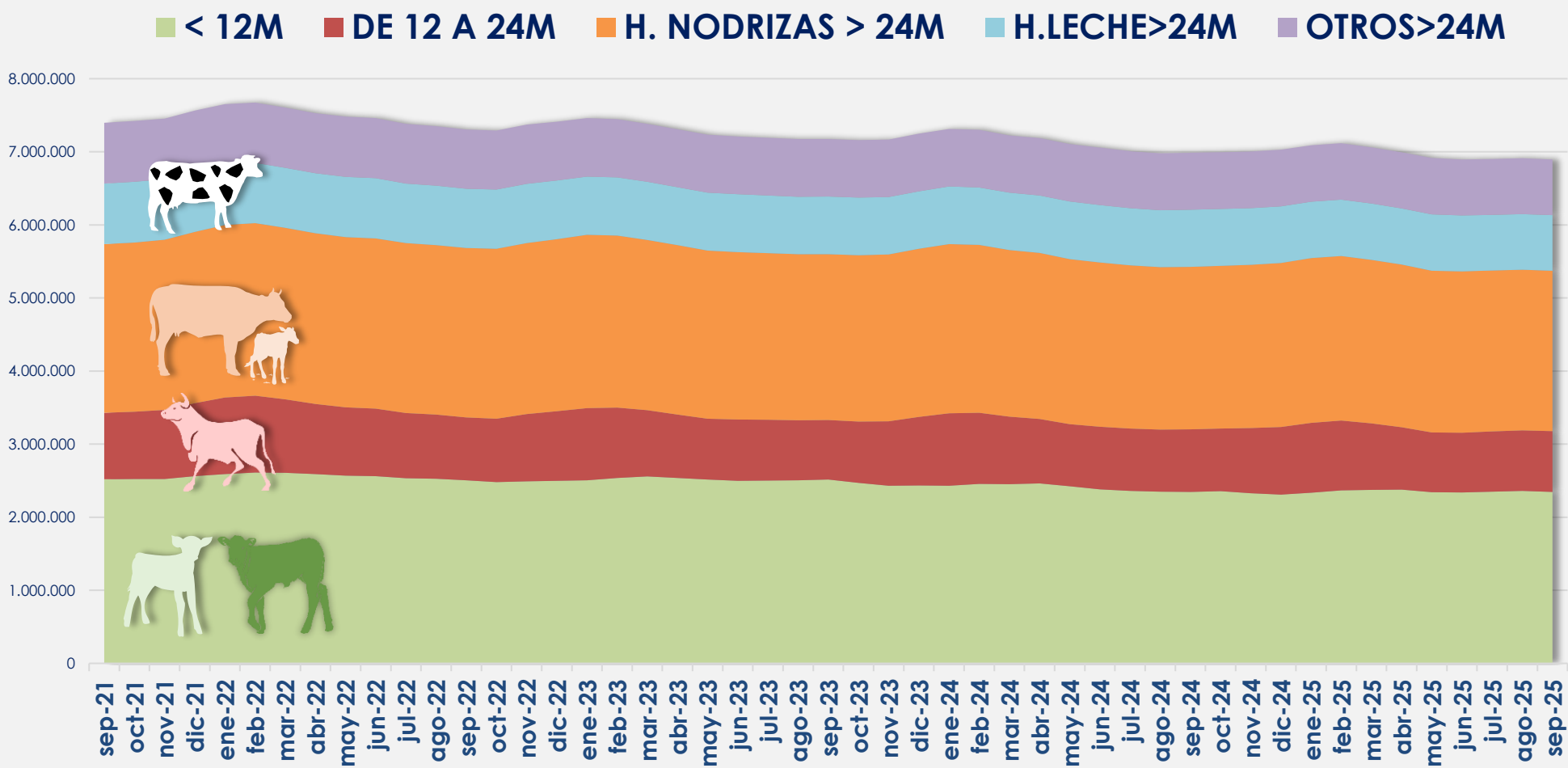
# SG PRODUCCIONES GANADERAS Y CINEGÉTICAS

## INFORME TRIMESTRAL VACUNO DE CARNE

[Volver a la página principal](#)

### Evolución mensual del censo de bovinos registrados en SITRAN

**Evolución Mensual del Censo Bovino en España**  
(Nº Animales por categorías de edad; Fuente SITRAN)



**%VARIACIÓN CATEGORÍAS  
ÚLTIMO AÑO  
Septiembre (2025 vs 2024)**

MACHOS <12 MESES	+6,6%
HEMBRAS <12 MESES	+5,3%
MACHOS 12-24 MESES	+9,3%
HEMBRAS 12-24 MESES	+5,0%
H. NODRIZAS >24M	-0,8%
H.LECHE >24 M	-2,3%

**Septiembre 2025  
TOTAL**

**6.512.848**

**MES ANTERIOR EN EL AÑO EN CURSO**

**-0,7%**

**MISMO MES EN EL AÑO ANTERIOR**

**+2,5%**

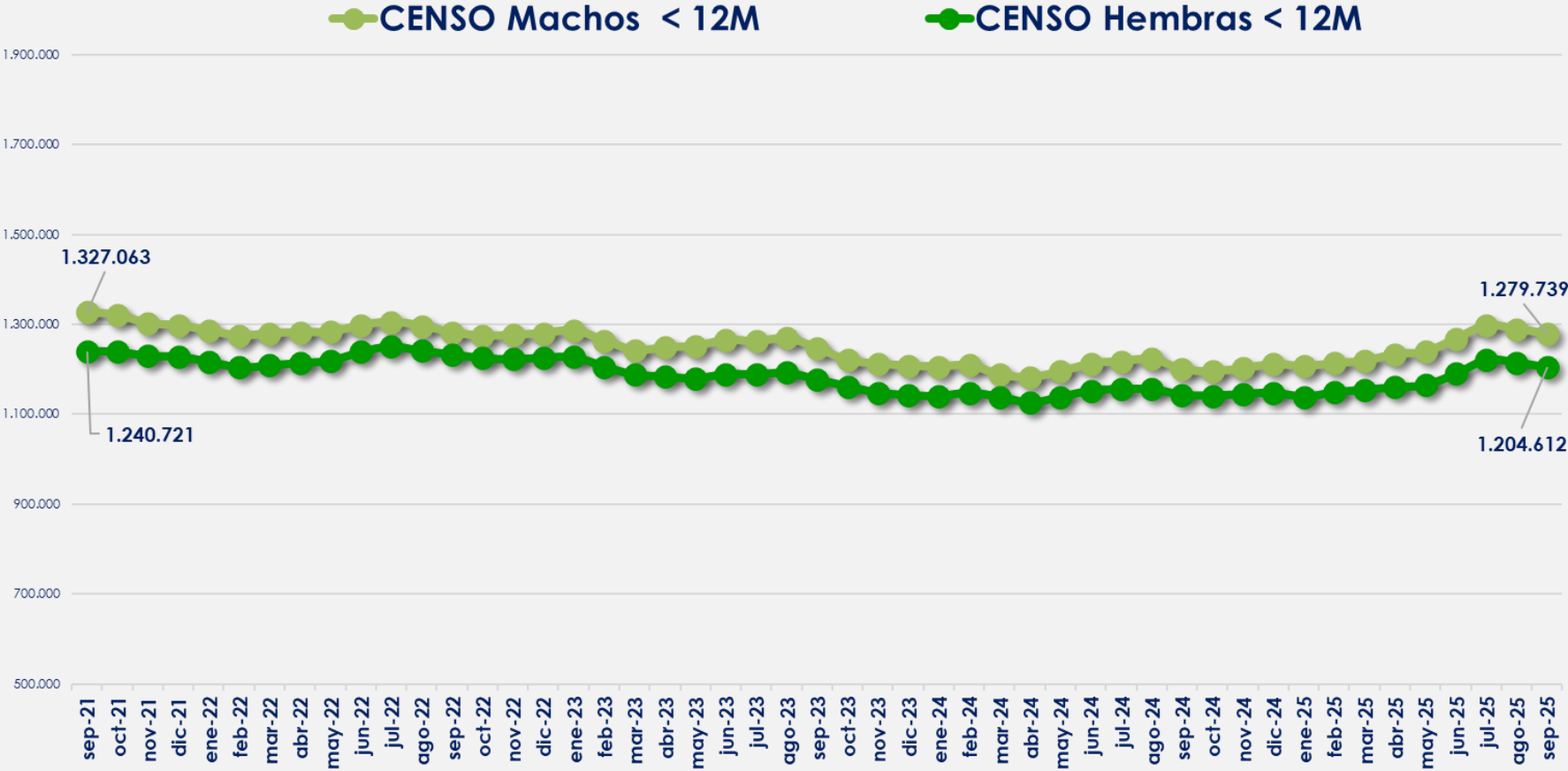
# SG PRODUCCIONES GANADERAS Y CINEGÉTICAS

## INFORME TRIMESTRAL VACUNO DE CARNE

[Volver a la página principal](#)

### Evolución mensual del censo de bovinos registrados menores de 12 meses

Evolución Censo Bovino - Menores de 12 Meses  
(Nº Animales; Fuente SITRAN)



%VARIACIÓN EN <12 MESES  
Septiembre 2025

TOTAL	2.484.353
MES ANTERIOR EN EL AÑO EN CURSO	-0,8%
MISMO MES EN EL AÑO ANTERIOR	+6,0%

Fuente: SITRAN.  
SG Sanidad e Higiene Animal y Trazabilidad- MAPA





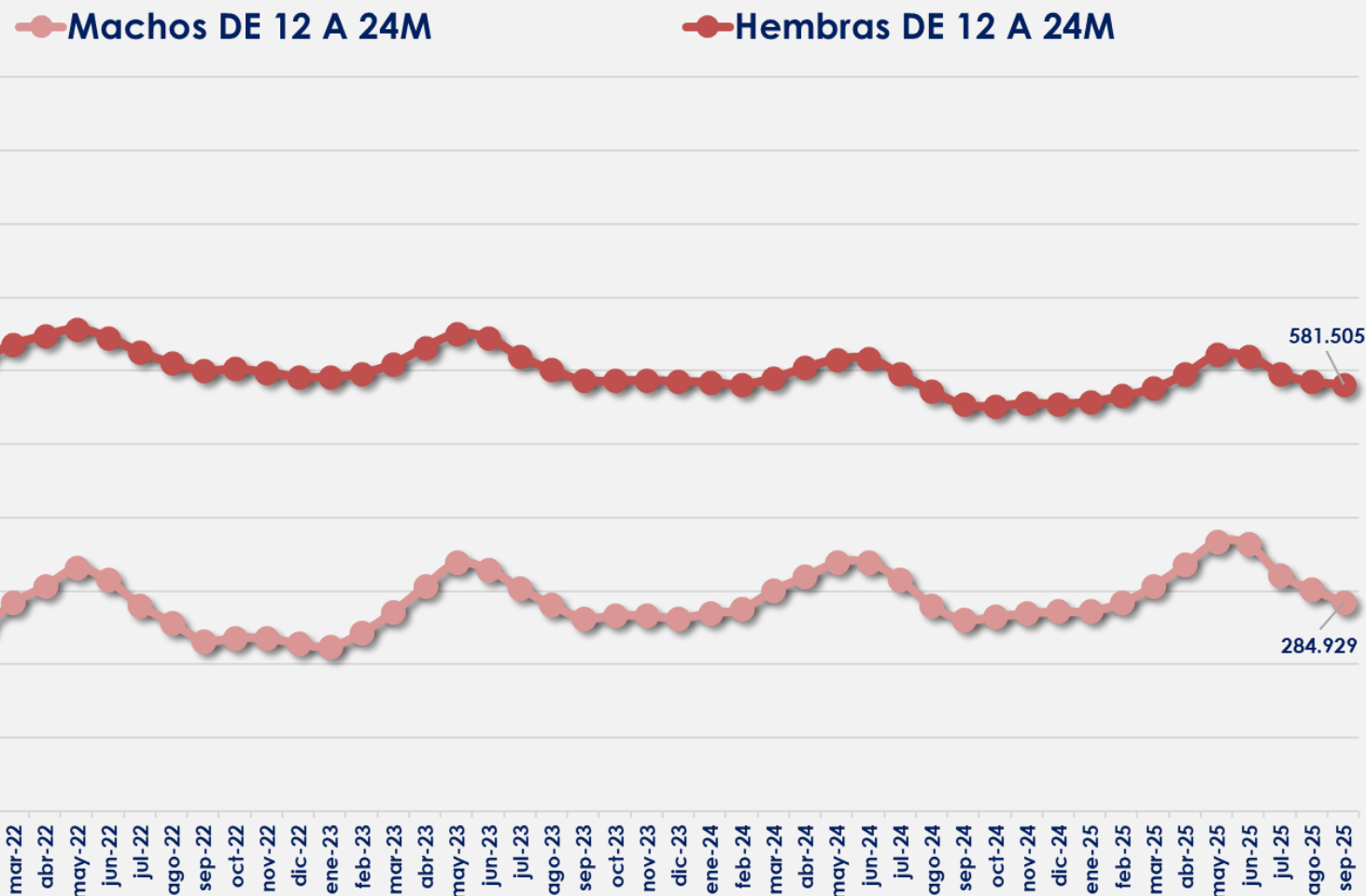
# SG PRODUCCIONES GANADERAS Y CINEGÉTICAS

## INFORME TRIMESTRAL VACUNO DE CARNE

[Volver a la página principal](#)

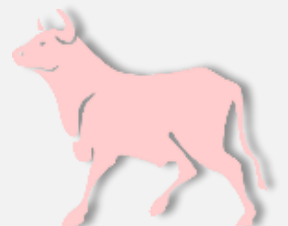
### Evolución mensual del censo de bovinos registrados de 12 a 24 meses

#### Evolución Censo Bovino - animales de 12 a 24 Meses (Nº de Animales; Fuente SITRAN)



**%VARIACIÓN EN 12-24 MESES**  
Septiembre 2025

TOTAL	866.435
MES ANTERIOR EN EL AÑO EN CURSO	-2,4%
MISMO MES EN EL AÑO ANTERIOR	+6,3%



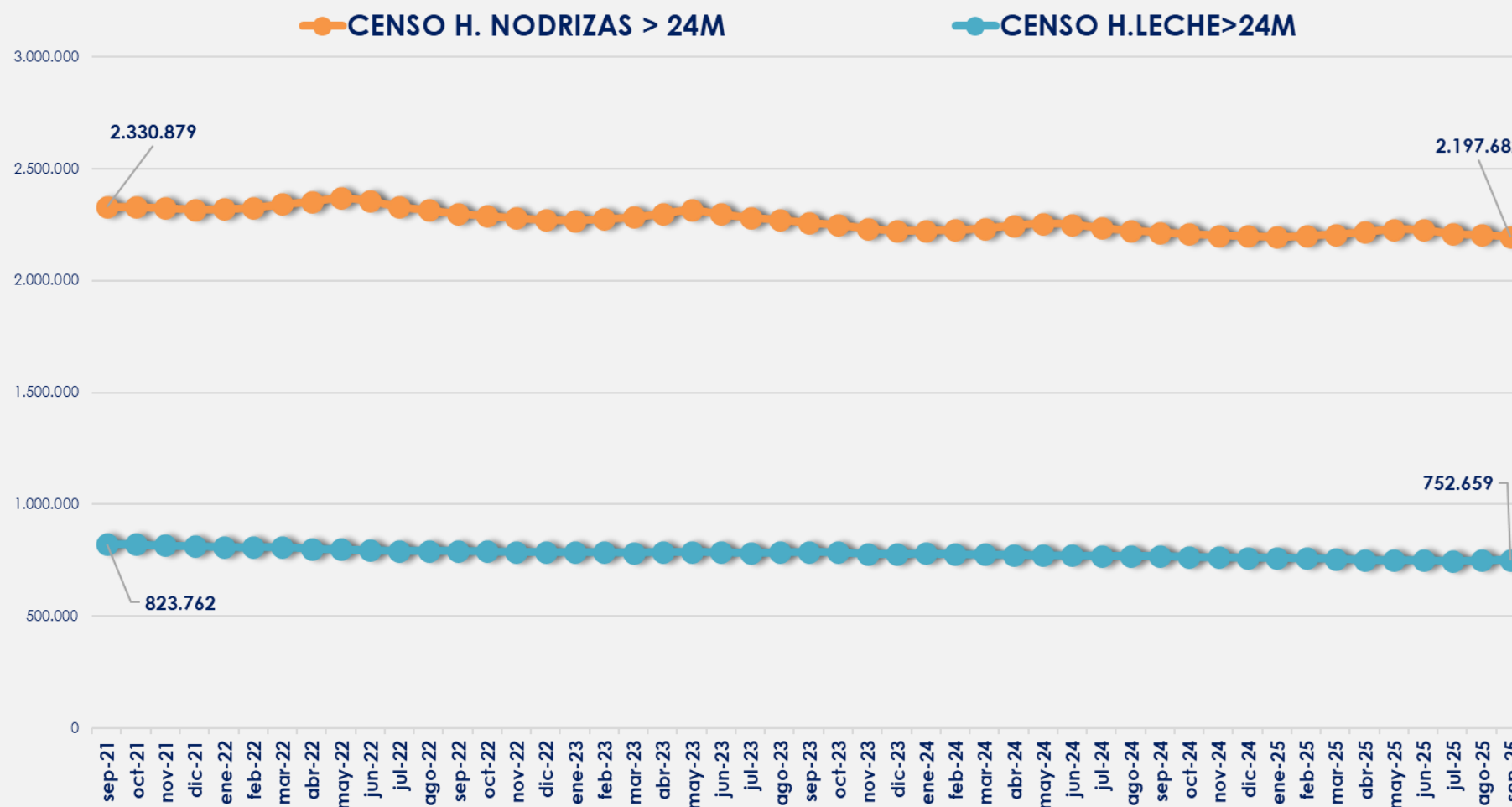
# SG PRODUCCIONES GANADERAS Y CINEGÉTICAS

## INFORME TRIMESTRAL VACUNO DE CARNE

[Volver a la página principal](#)

### Evolución mensual del censo de bovinos registrados hembras $\geq 24$ meses

Evolución Censo Bovino - Hembras >24 Meses  
(Nº de Animales; Fuente SITRAN)

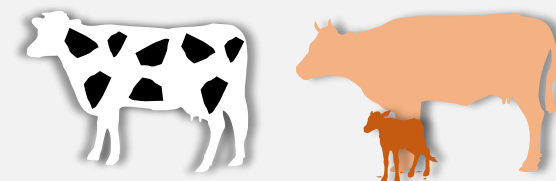


#### %VARIACIÓN NODRIZAS Septiembre 2025

TOTAL	2.197.682
MES ANTERIOR EN EL AÑO EN CURSO	-0,3%
MISMO MES EN EL AÑO ANTERIOR	-0,8%

#### %VARIACIÓN LECHERAS Septiembre 2025

TOTAL	752.659
MES ANTERIOR EN EL AÑO EN CURSO	+0,3%
MISMO MES EN EL AÑO ANTERIOR	-2,3%



# SG PRODUCCIONES GANADERAS Y CINEGÉTICAS

## INFORME TRIMESTRAL VACUNO DE CARNE

### Evolución del sacrificio de ganado por categorías

Volver a  
la página  
principal

CATEGORÍA DE ANIMALES  
(nº de animales)

% variación  
Enero-Julio  
2025 vs 2024

TOROS Y BUEYES >12 meses

+1%

VACAS (han parido)

-13%

NOVILLAS >12meses

+2%

TERNERAS <8 meses

-18%

BOVINO JOVEN 8-12 meses

-14%

**TOTAL**

-6%

PESO CANAL ACUMULADO  
(Toneladas)

% variación  
Enero-Julio  
2025 vs 2024

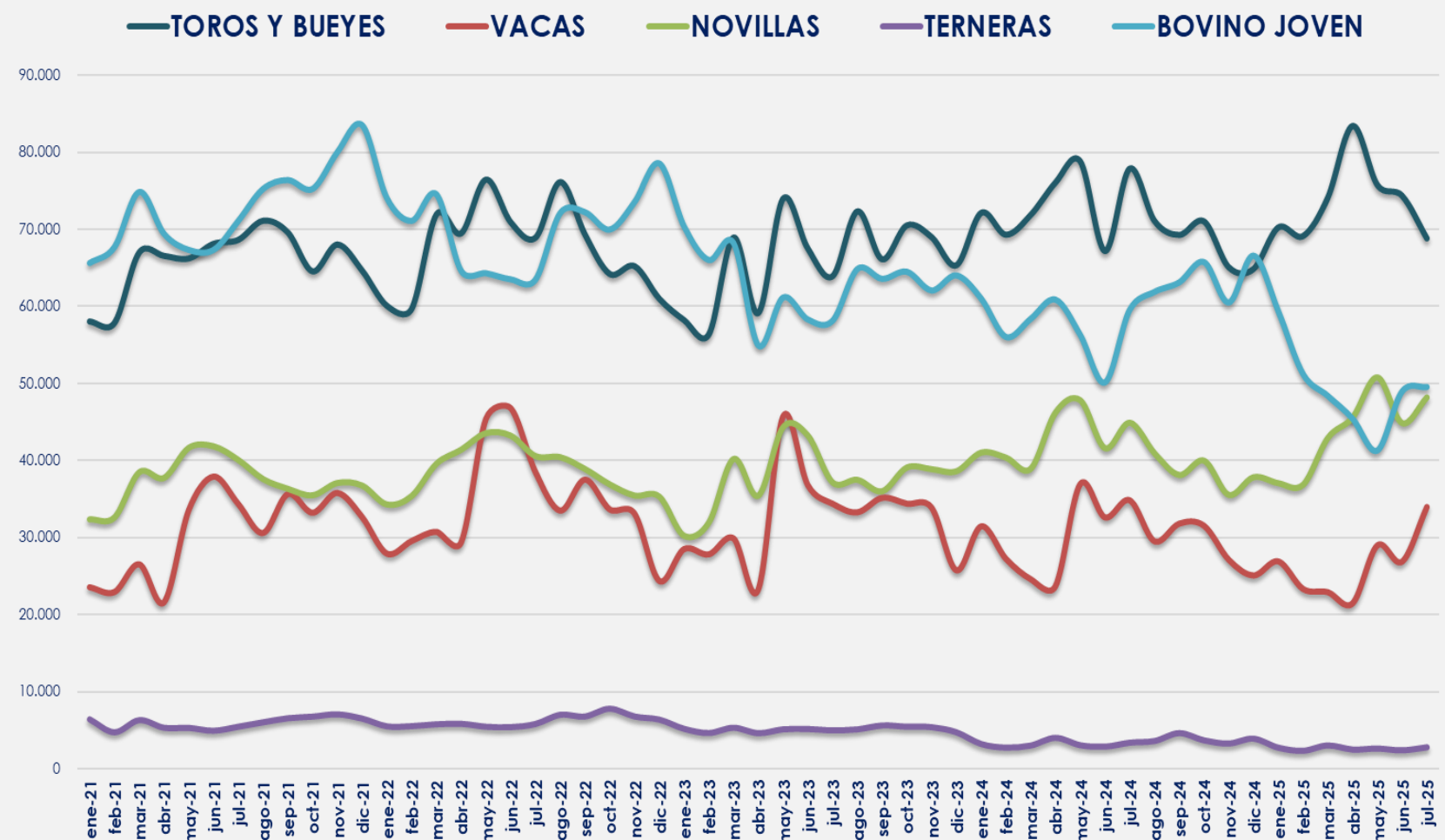
**TOTAL: 382.063 Ton**

-9%

Evolución del sacrificio de ganado bovino por categorías (nº de animales sacrificados)

Evolución sacrificio mensual hasta JULIO 2025

Fuente: SG ACE - Encuestas de Sacrificio de Ganado MAPA



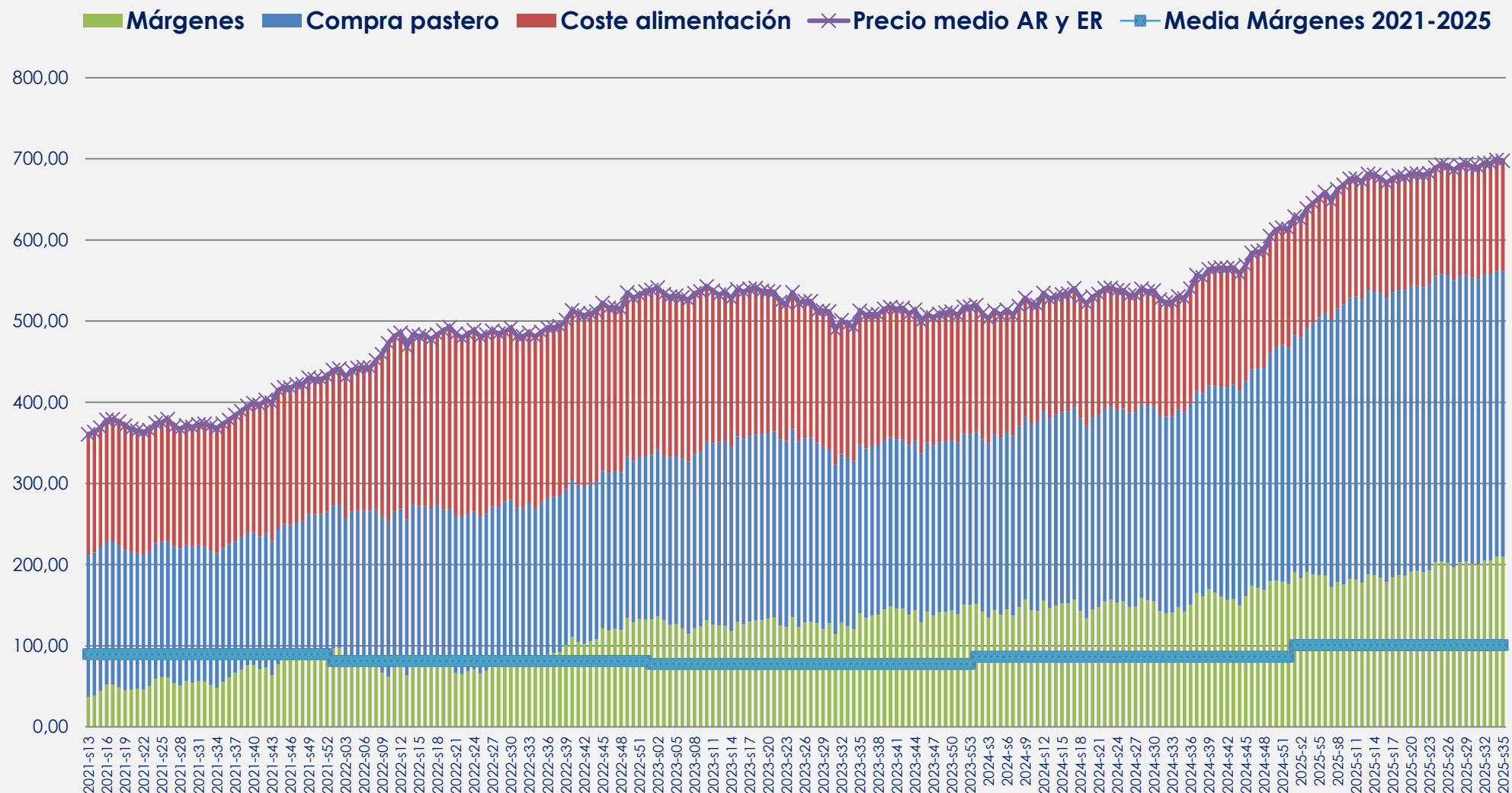
# SG PRODUCCIONES GANADERAS Y CINEGÉTICAS

## INFORME TRIMESTRAL VACUNO DE CARNE

Estimación semanal de los márgenes de actividad en la producción de vacuno de engorde 2021-2025  
(€/100 kg equivalente de canal)

Volver a  
la página  
principal

Evolución margen semanal estimado actividad productiva de engorde  
2021 -2025 (€/100kg equivalente de canal)



**\* Nota aclaratoria:** Para la elaboración de estos márgenes se ha tenido en cuenta un modelo de cebo de terneros representativo de España, tomando como referencia los valores medios entre machos y hembras de la ganancia media diaria, índice de conversión y rendimiento de la canal. La metodología seguida para la elaboración es homóloga a la del Observatorio Europeo de la Carne. Para el cálculo del coste de compra del pastero se tienen en cuenta los datos suministrados por SG de Análisis, Coordinación y Estadística (MAPA) y para el coste de alimentación los suministrados por la SG de Medios de Producción Ganaderos MAPA y CESFAC (Confederación Española de Fabricantes de Alimentos Compuestos Para Animales). Para el precio de compra de las canales se toma como referencia la media entre las categorías AR y ER. Todos los datos están expresados en €/100kg de canal. En estos cálculos no se contabilizan otros costes fijos o variables que puedan afectar a la actividad de cebo y por lo tanto se trata de estimaciones de tendencia sectorial.

Más información: [http://ec.europa.eu/agriculture/market-observatory/meat/beef/doc/beef-remainder\\_en.pdf](http://ec.europa.eu/agriculture/market-observatory/meat/beef/doc/beef-remainder_en.pdf)  
[http://ec.europa.eu/agriculture/market-observatory/meat/beef/doc/methodology-beef-remainders\\_en.pdf](http://ec.europa.eu/agriculture/market-observatory/meat/beef/doc/methodology-beef-remainders_en.pdf)

# SG PRODUCCIONES GANADERAS Y CINEGÉTICAS

## INFORME TRIMESTRAL VACUNO DE CARNE

Evolución de las importaciones y exportaciones del conjunto del sector (carne y vivo)  
Acumulado meses enero-junio de cada año (toneladas)

Volver a  
la página  
principal

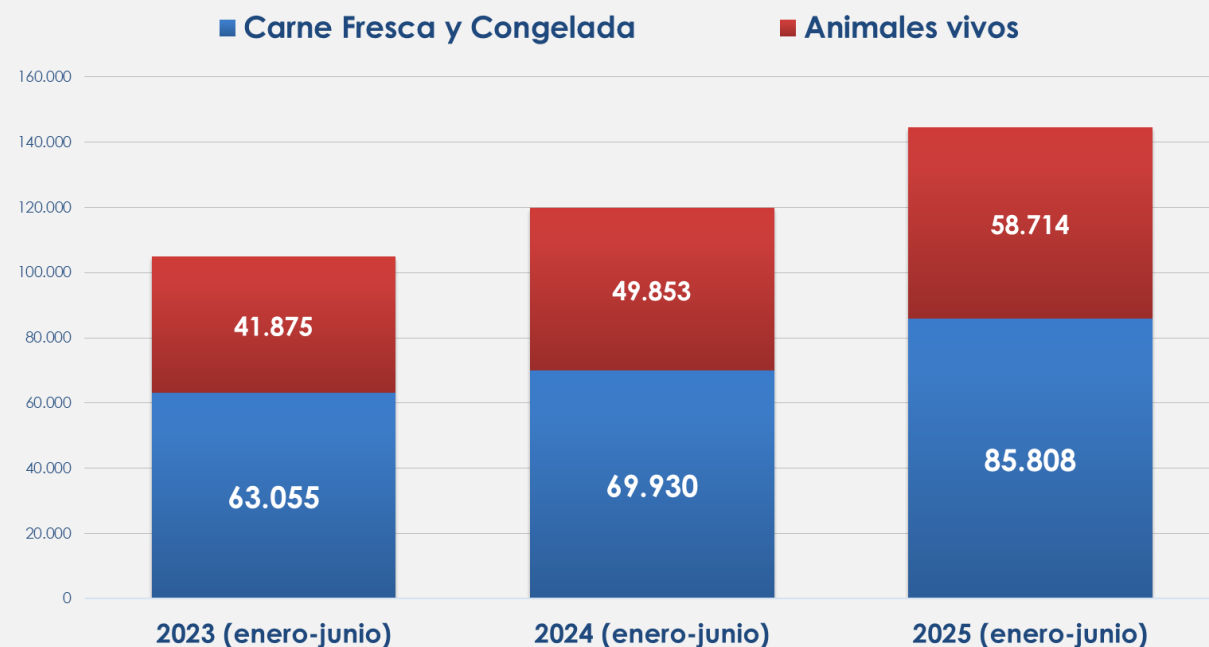
% VARIACIÓN IMPORTACIONES  
(toneladas) enero-junio 2025 vs 2024



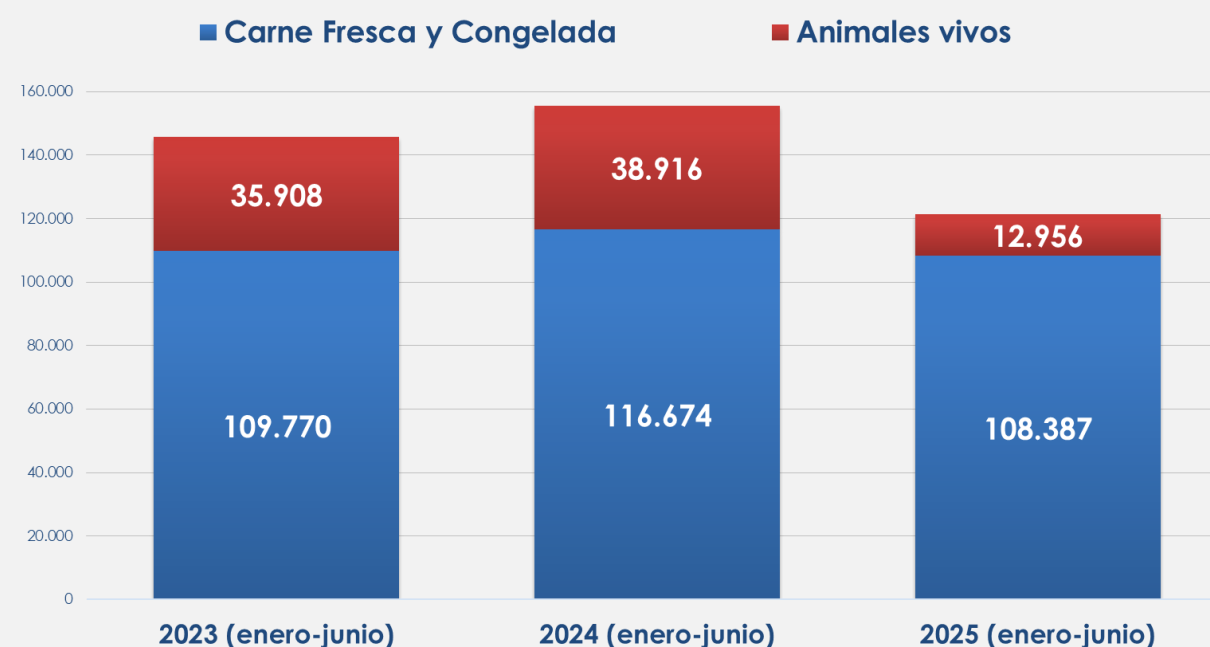
% VARIACIÓN EXPORTACIONES  
(toneladas) enero-junio 2025 vs 2024



Evolución IMPORTACIONES - VOLUMEN (Ton)  
(carne y animales vivos)



Evolución EXPORTACIONES - VOLUMEN (Ton)  
(carne y animales vivos)



# SG PRODUCCIONES GANADERAS Y CINEGÉTICAS

## INFORME TRIMESTRAL VACUNO DE CARNE

Evolución de las importaciones y exportaciones del conjunto del sector (carne y vivo)  
Acumulado meses enero-junio de cada año (Millones de euros)

Volver a  
la página  
principal

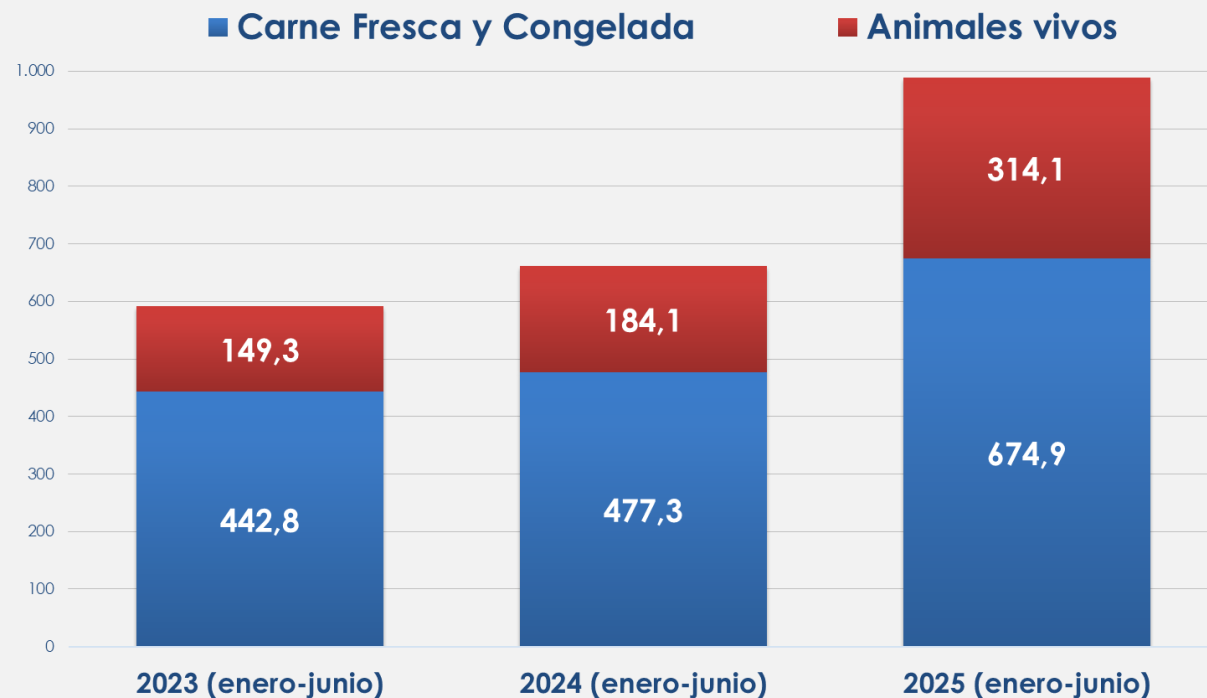
% VARIACIÓN IMPORTACIONES  
(Mill. €) enero-junio 2025 vs 2024



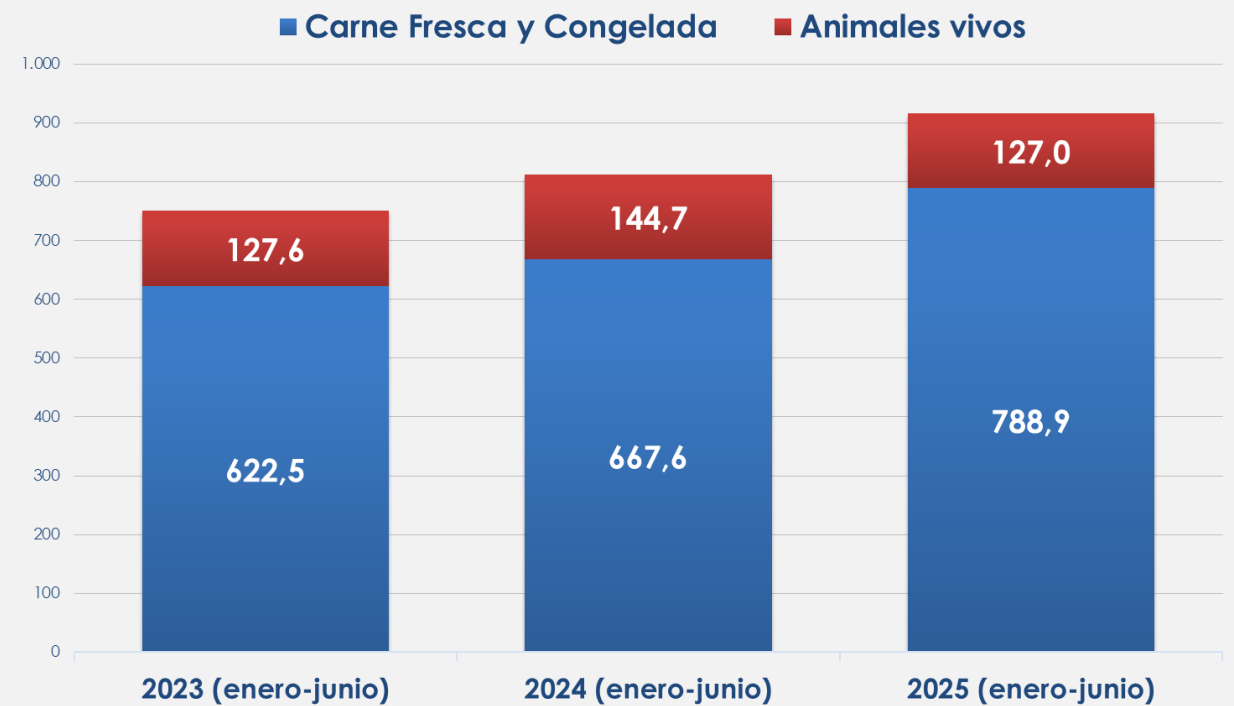
% VARIACIÓN EXPORTACIONES  
(Mill. €) enero-junio 2025 vs 2024



Evolución IMPORTACIONES - VALOR (Mill. EUR)  
(carne y animales vivos)



Evolución EXPORTACIONES - VALOR (Mill. EUR)  
(carne y animales vivos)





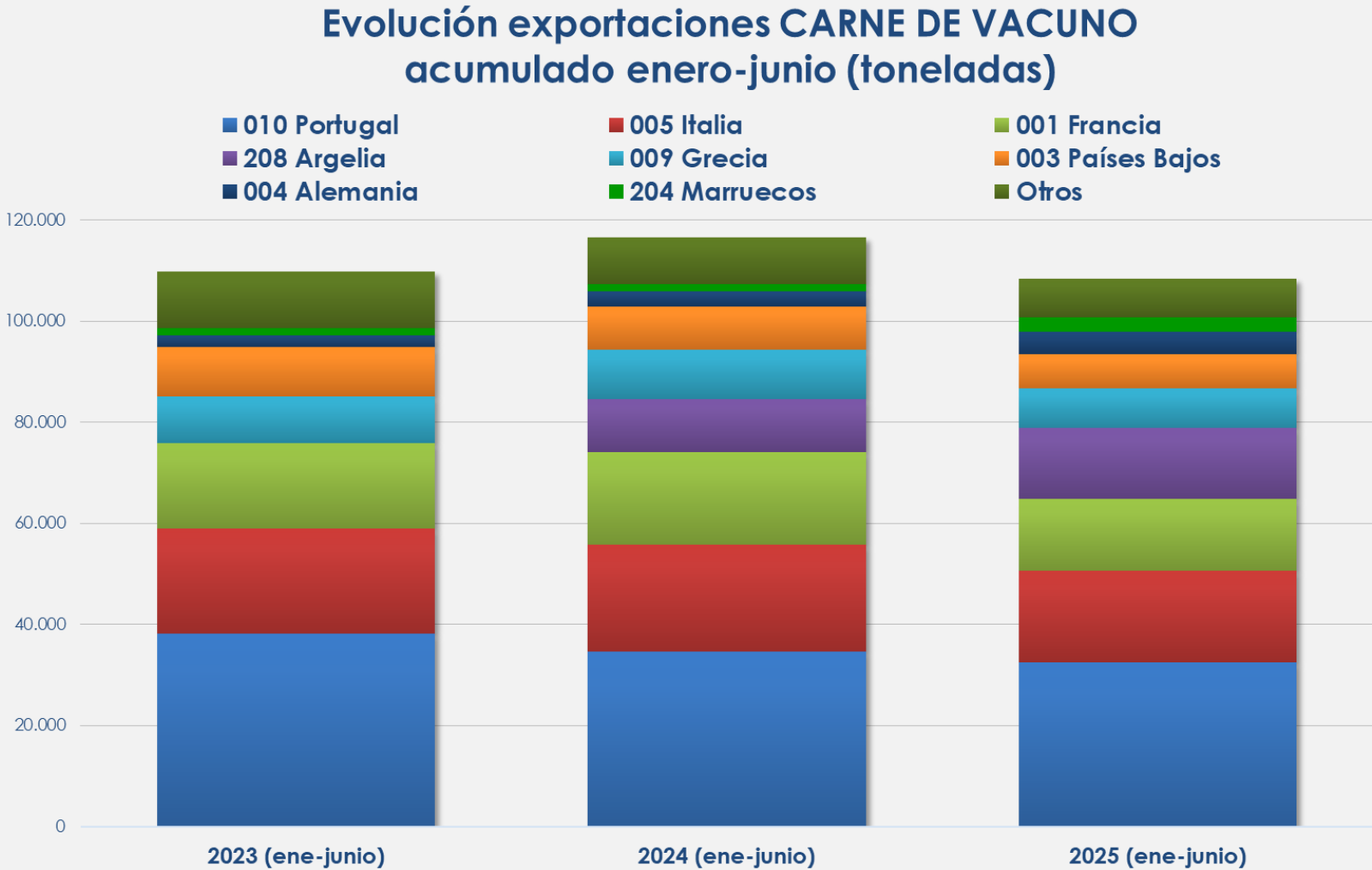
# SG PRODUCCIONES GANADERAS Y CINEGÉTICAS

## INFORME TRIMESTRAL VACUNO DE CARNE

Evolución por destino de las exportaciones de carne fresca y congelada  
Acumulado meses enero-junio de cada año (toneladas)

Volver a la página principal

PAÍS DE DESTINO	% variación ene-junio 2025 vs 2024
PORTUGAL	-6%
ITALIA	-15%
FRANCIA	-21,9%
ARGELIA	+35%
GRECIA	-22%
PAÍSES BAJOS	-20%
ALEMANIA	+46%
MARRUECOS	+++%
OTROS	-19%
TOTAL	-7%



Códigos TARIC: 0201, 0202 (carne fresca, refrigerada y congelada de la especie bovina), Fuente: Datacomex, MINCOTUR  
<https://www.mapa.gob.es/es/ganaderia/temas/produccion-y-mercados-ganaderos/sectores-ganaderos/vacuno-de-carne/informacion-del-sector/>

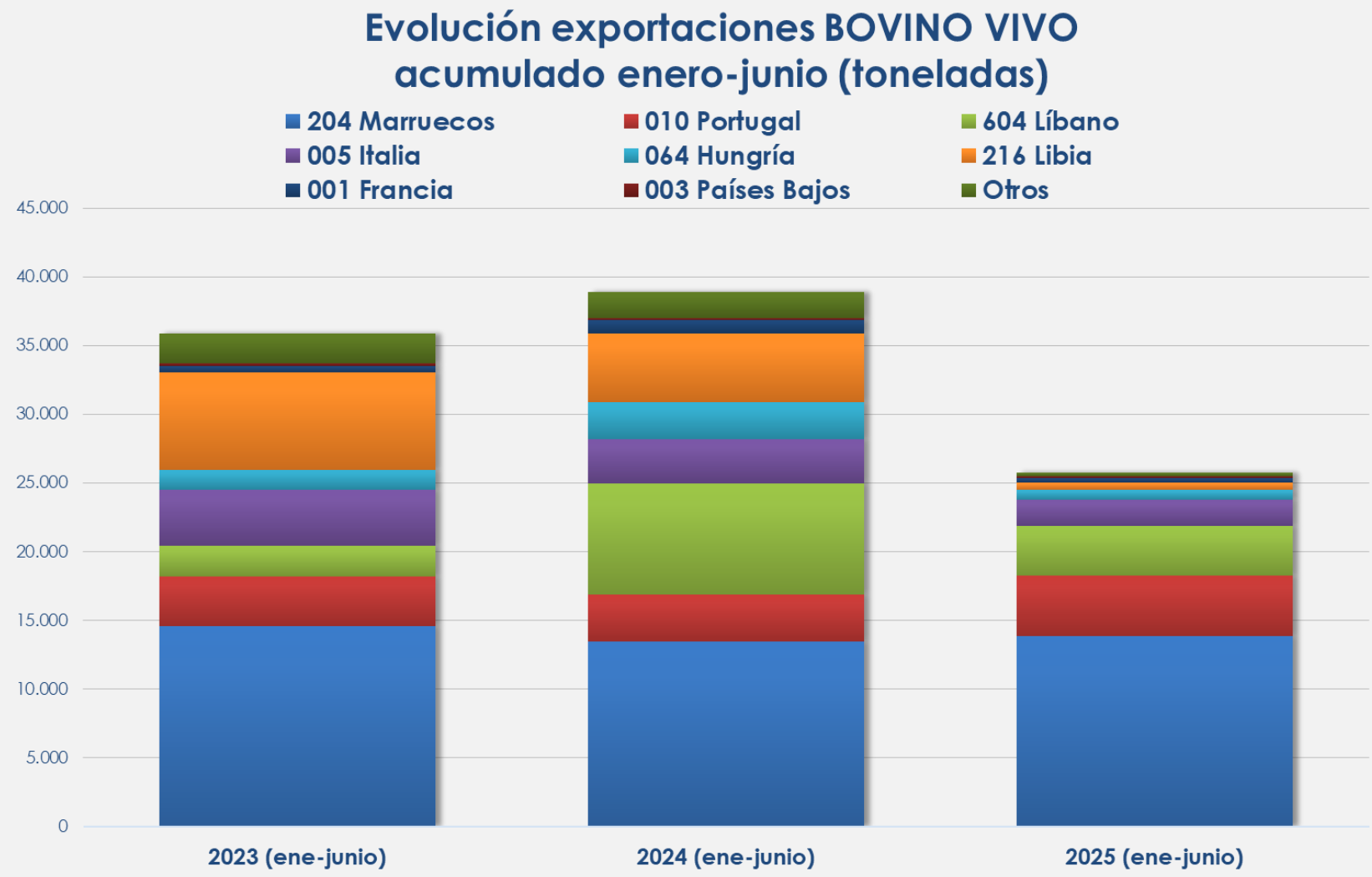
# SG PRODUCCIONES GANADERAS Y CINEGÉTICAS

## INFORME TRIMESTRAL VACUNO DE CARNE

### Evolución por destino de las exportaciones de bovino vivo Acumulado meses enero-junio de cada año (toneladas)

Volver a la página principal

PAÍS DE DESTINO	% variación enero-junio 2025 vs 2024
MARRUECOS	+3%
LÍBANO	-55%
PORTUGAL	+28%
LIBIA	-90%
ITALIA	-41%
HUNGRÍA	-73%
FRANCIA	-61%
ARABIA SAUDÍ	--%
OTROS	-89%
TOTAL	-34%



# SG PRODUCCIONES GANADERAS Y CINEGÉTICAS

## INFORME TRIMESTRAL VACUNO DE CARNE

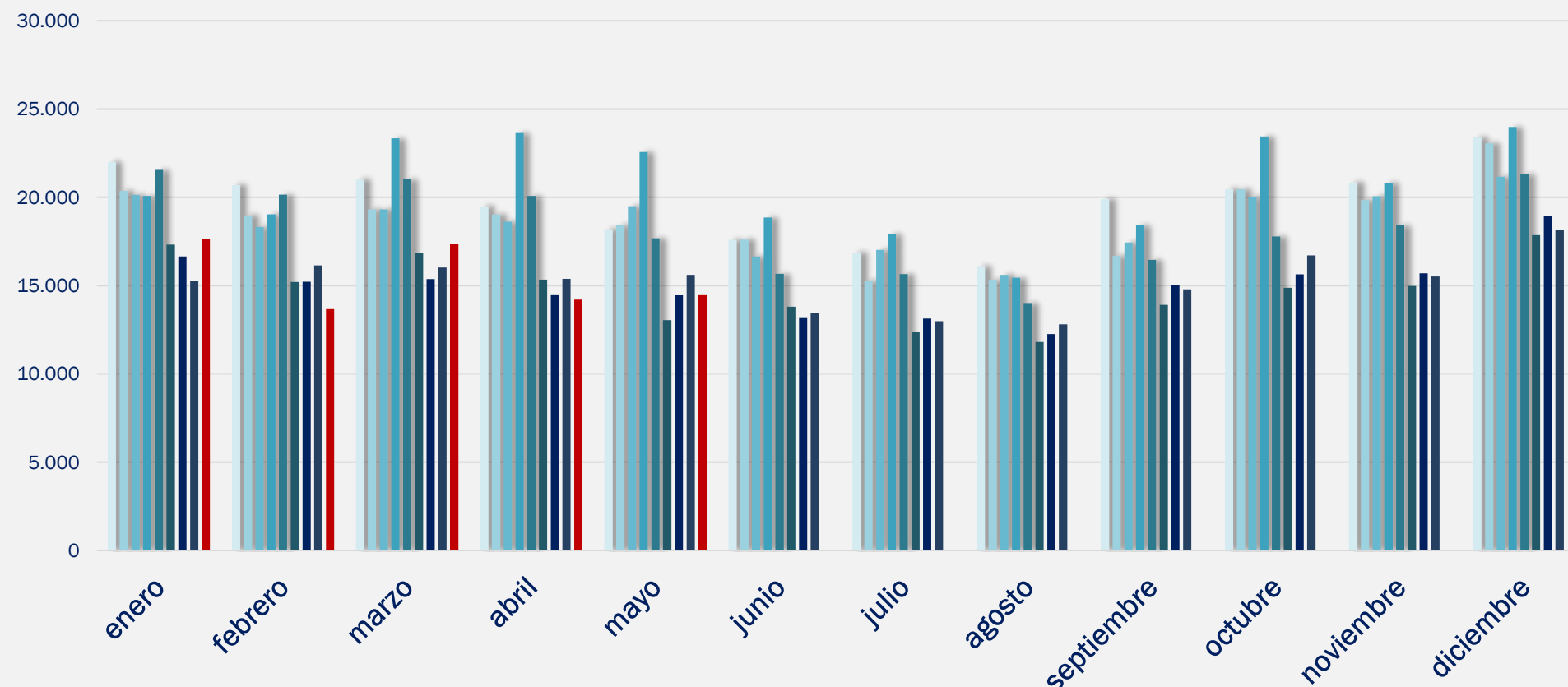
Volver a  
la página  
principal

### Evolución del consumo mensual de carne de vacuno fresca en los hogares

Evolución consumo en hogares de carne fresca de vacuno (toneladas)

Fuente: Panel consumo en hogares MAPA)

2017 2018 2019 2020 2021 2022 2023 2024 2025



TOTAL ACUMULADO  
ENERO – DICIEMBRE  
2024

(Toneladas)

Últ año vs año anterior

182.829 ton

+1,5%

TOTAL ACUMULADO  
ENERO – MAYO 2025

(Toneladas)

Últ año vs mismo  
periodo año anterior

77.446 ton

-1,2%

Fuente:

SG Promoción de los Alimentos de España - MAPA

Más información: <https://www.mapa.gob.es/es/alimentacion/temas/consumo-y-comercializacion-y-distribucion-alimentaria/panel-de-consumo-alimentario/>

# SG PRODUCCIONES GANADERAS Y CINEGÉTICAS

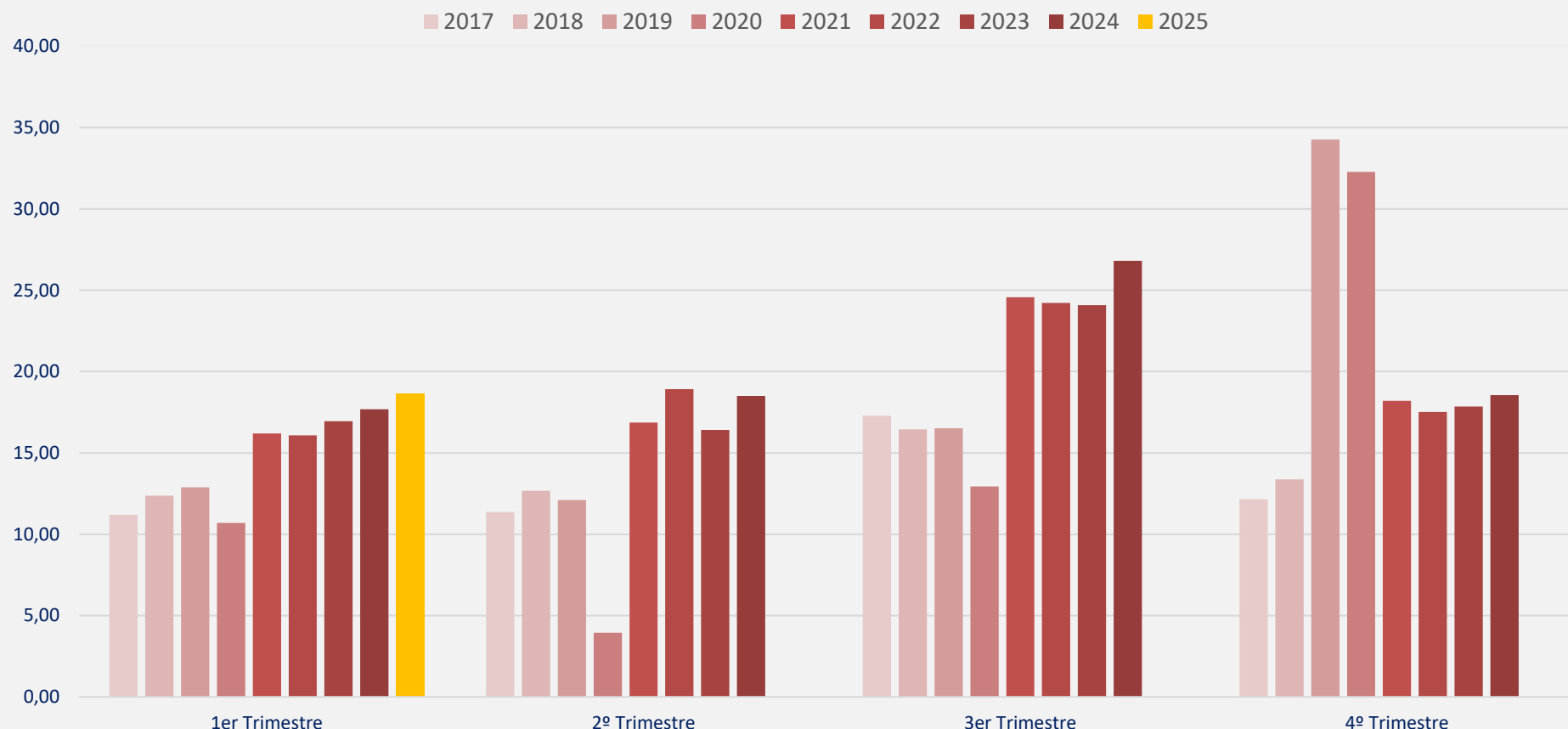
## INFORME TRIMESTRAL VACUNO DE CARNE

Volver a  
la página  
principal

### Evolución del consumo mensual de carne de vacuno fresca extradoméstico

Evolución del consumo extradoméstico de carne fresca de vacuno (millones de kg)

Fuente: Panel de consumo extradoméstico (MAPA)



**TOTAL ACUMULADO  
2024**

Primer -Cuarto  
Trimestre (millones de  
kg)

Últ año vs año anterior

**81,53 mill. kg**

**+8,28%**

**TOTAL ACUMULADO  
2025**

Primer Trimestre  
Últ año vs mismo  
periodo año anterior

**18,63 mill. kg**

**+5,36%**

Fuente:

SG Promoción de los Alimentos de España - MAPA

Más información: <https://www.mapa.gob.es/es/alimentacion/temas/consumo-tendencias/panel-de-consumo-alimentario/hosteleria-y-restauracion/>



SG PRODUCCIONES GANADERAS Y CINEGÉTICAS  
DG PRODUCCIONES Y MERCADOS AGRARIOS